

**Zeitschrift:** Le nouveau conteur vaudois et romand  
**Band:** 88 (1961)  
**Heft:** 12

**Artikel:** Du 9 au 24 septembre : 42e Comptoir suisse  
**Autor:** [s.n.]  
**DOI:** <https://doi.org/10.5169/seals-232571>

### **Nutzungsbedingungen**

Die ETH-Bibliothek ist die Anbieterin der digitalisierten Zeitschriften. Sie besitzt keine Urheberrechte an den Zeitschriften und ist nicht verantwortlich für deren Inhalte. Die Rechte liegen in der Regel bei den Herausgebern beziehungsweise den externen Rechteinhabern. [Siehe Rechtliche Hinweise.](#)

### **Conditions d'utilisation**

L'ETH Library est le fournisseur des revues numérisées. Elle ne détient aucun droit d'auteur sur les revues et n'est pas responsable de leur contenu. En règle générale, les droits sont détenus par les éditeurs ou les détenteurs de droits externes. [Voir Informations légales.](#)

### **Terms of use**

The ETH Library is the provider of the digitised journals. It does not own any copyrights to the journals and is not responsible for their content. The rights usually lie with the publishers or the external rights holders. [See Legal notice.](#)

**Download PDF:** 15.03.2025

**ETH-Bibliothek Zürich, E-Periodica, <https://www.e-periodica.ch>**

Du 9 au 24 septembre :

## 42<sup>e</sup> Comptoir suisse

Notre 42<sup>e</sup> Foire nationale de Lausanne offrira un éventail de nouveautés, qui ne manqueront pas de passionner les visiteurs. Le Comptoir suisse sera celui de la découverte. La toute première sera la splendide halle nord surmontée de ses trois pavillons. Dans la partie central du secteur nord, nous trouverons les fleurs, fruits, légumes, la vigne et le vin.

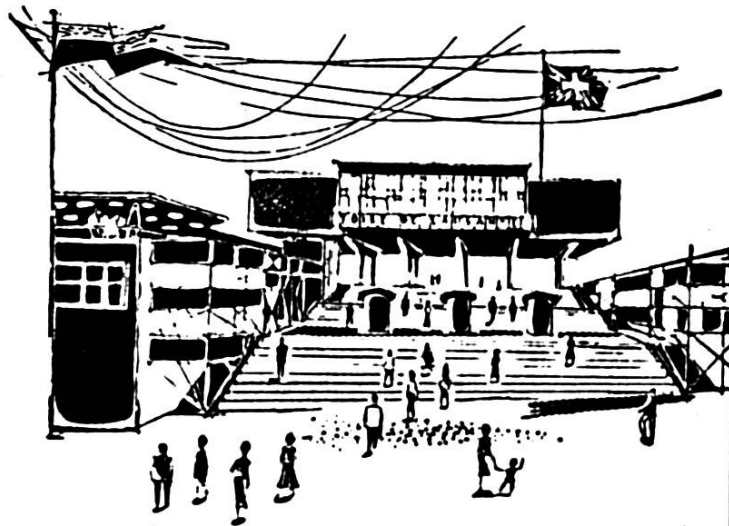
Cette aile nord abritera naturellement l'exposition du machinisme à la ferme, dont l'importance est encore accrue cette année. *Quant au pavillon central, il sera entièrement réservé au secteur du lait et de ses dérivés. La Suisse alémanique sera fortement représentée dans ce groupe. Une innovation : le pavillon contiendra une étable modèle de gros bétail, comportant l'installation de la traite mécanique, rationnelle et hygiénique. Cette attraction sera aussi plaisante qu'instructive.*

### Logement et construction

S'il est un thème qui soulève l'attention, à notre époque, c'est bien celui du logement et de la construction. Le Comptoir suisse réserve à ce vaste problème deux secteurs essentiels dans cette nouvelle halle nord. La Chambre vaudoise des métiers y présentera une exposition du logement économique, tandis que la foire nationale soulignera, en un ensemble suggestif, dans le pavillon de la construction, toute la valeur et l'actualité des problèmes posés dans ce domaine.

### Un grand « Salon » des arts ménagers

C'est le titre qu'il est désormais possible de donner à la grande aile sud de la foire. La femme moderne s'y trouvera chez elle. Les plus grandes maisons du pays y seront présentes. Complétant ce secteur, une exposition de sport et de tourisme, vie en



plein air, pique-nique, tourisme, etc., y dévoilera cent nouveautés.

### La plus grande halle de Beaulieu

Désormais dénommée halle 7, la plus grande halle de la foire nationale au nord des bâtiments centraux, abritera une composition nouvelle, réunissant tout ce qui relève du textile, de la laine et de la fourrure ; le vestibule sera réservé à une exposition due aux Groupements patronaux vaudois, « Présence de Morges ».

### La Grèce, hôte d'honneur

Le pavillon étranger sera ouvert à la Grèce, qui annonce une très brillante présentation commerciale, industrielle, touristique, alors que les jardins seront ornés d'une vingtaine de grands moulages, en particulier celui de la « Victoire de Samothrace ».

### La vache et le cheval

Quant au pavillon attractif, il est réservé cette année à deux amis de l'économie rurale : la vache et le cheval ! Ne riez pas : ce pavillon de vulgarisation scientifique présentera une vache et un cheval de verre, dévoilant la structure interne de ces animaux. Ce pavillon passionnera chacun, campagnards et citadins. On se souvient du succès remporté, il y a peu, par le pavillon de « l'homme de verre ». Le succès de 1961 sera analogue.