

Zeitschrift: Beiträge zur Kryptogamenflora der Schweiz = Matériaux pour la flore cryptogamique suisse = Contributi per lo studio della flora crittogama svizzera

Herausgeber: Schweizerische Naturforschende Gesellschaft

Band: 8 (1933)

Heft: 4

Artikel: Beiträge zur Kenntnis der Fusariose des Roggens

Autor: Anliker, Johannes

Anhang: Tafeln

DOI: <https://doi.org/10.5169/seals-816980>

Nutzungsbedingungen

Die ETH-Bibliothek ist die Anbieterin der digitalisierten Zeitschriften. Sie besitzt keine Urheberrechte an den Zeitschriften und ist nicht verantwortlich für deren Inhalte. Die Rechte liegen in der Regel bei den Herausgebern beziehungsweise den externen Rechteinhabern. [Siehe Rechtliche Hinweise.](#)

Conditions d'utilisation

L'ETH Library est le fournisseur des revues numérisées. Elle ne détient aucun droit d'auteur sur les revues et n'est pas responsable de leur contenu. En règle générale, les droits sont détenus par les éditeurs ou les détenteurs de droits externes. [Voir Informations légales.](#)

Terms of use

The ETH Library is the provider of the digitised journals. It does not own any copyrights to the journals and is not responsible for their content. The rights usually lie with the publishers or the external rights holders. [See Legal notice.](#)

Download PDF: 13.03.2025

ETH-Bibliothek Zürich, E-Periodica, <https://www.e-periodica.ch>

Erklärungen der Tafeln

TAFEL I

Abb. 1—3: Versuch II in Witzwil auf Torferde. Abb. 1 stellt ein Beet mit gebeiztem und infiziertem Petkuserroggen dar; Abb. 2 eine dazu gehörende Kontrollparzelle (ohne Infektion). Abb. 3 zeigt links vorn ein Beet mit gebeiztem und infiziertem Landroggen, rechts daneben ein Beet mit gebeiztem aber nicht infiziertem Roggen derselben Sorte. Die infizierten Parzellen fallen durch den lückenhaften Bestand und den ungleichen Wuchs auf.

TAFEL II

Abb. 1 und 2. Versuch Avenches II auf anmoorigem Lehm. Stand am 24. April 1930. Abb. 1: Vorn 2 Beete mit gebeiztem und infiziertem Petkuserroggen, hinten 2 Beete der gleichen Versuchsreihe ohne Infektion. Abb. 2: Dasselbe bei Landroggen.

Abb. 3 und 4. Versuch Witzwil II (reiner Sand). Abb. 3: Gebeizter, infizierter Landroggen (2 Beete in der Mitte des Bildes). Abb. 4: Gebeizter Landroggen ohne Infektion (2 Beete in der Mitte des Bildes).

TAFEL III

Abb. 1. Pflanzen verschiedener Befallsgrade (aus Versuch 9, Lenzburgerroggen). Erklärung im Text (Seite 84).

TAF. I



Abb. 1



Abb. 2



Abb. 3

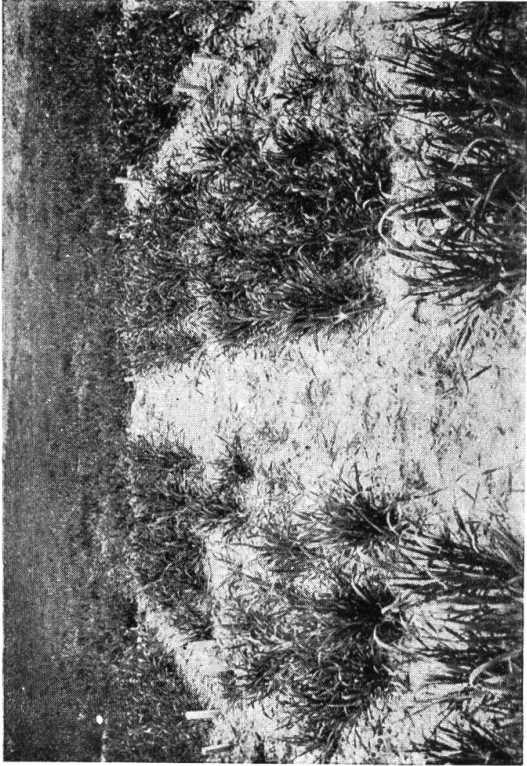


Abb. 3

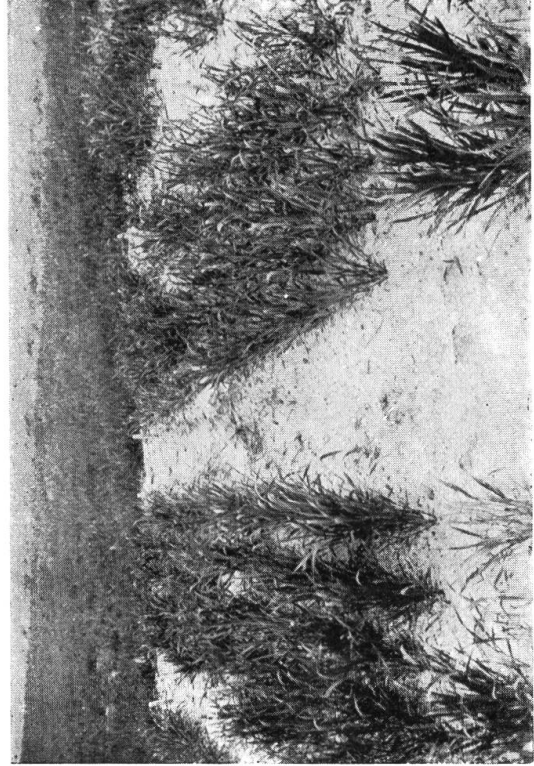


Abb. 4

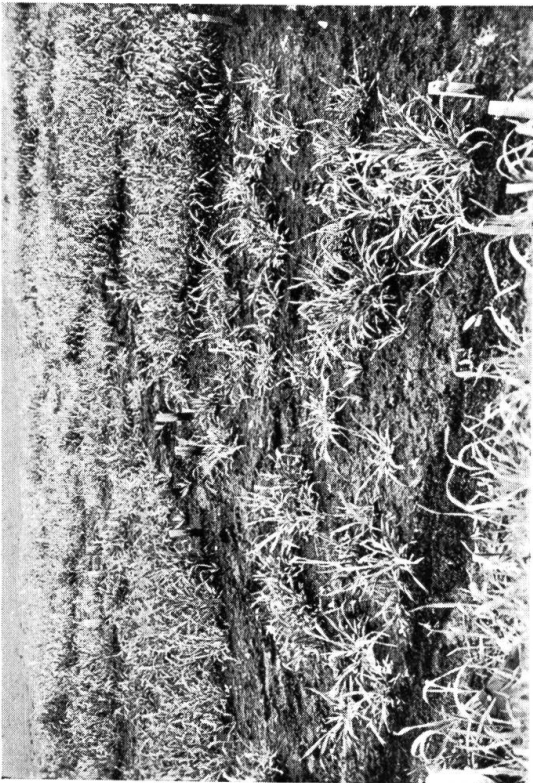


Abb. 1

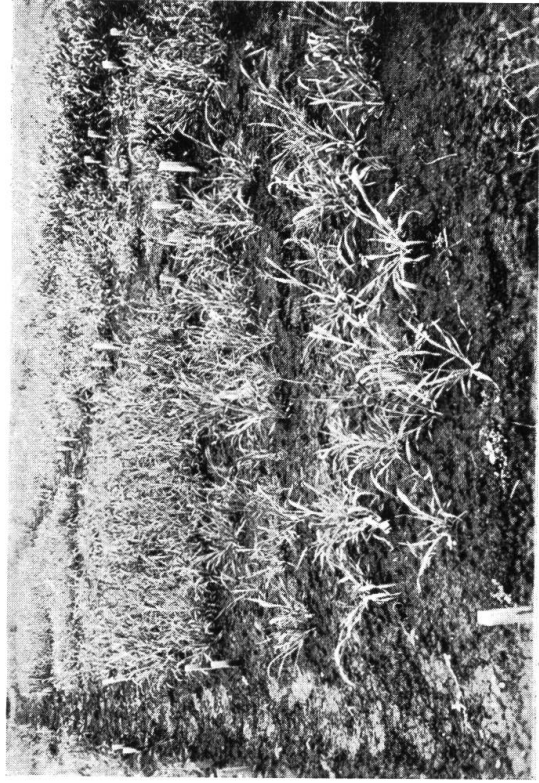


Abb. 2

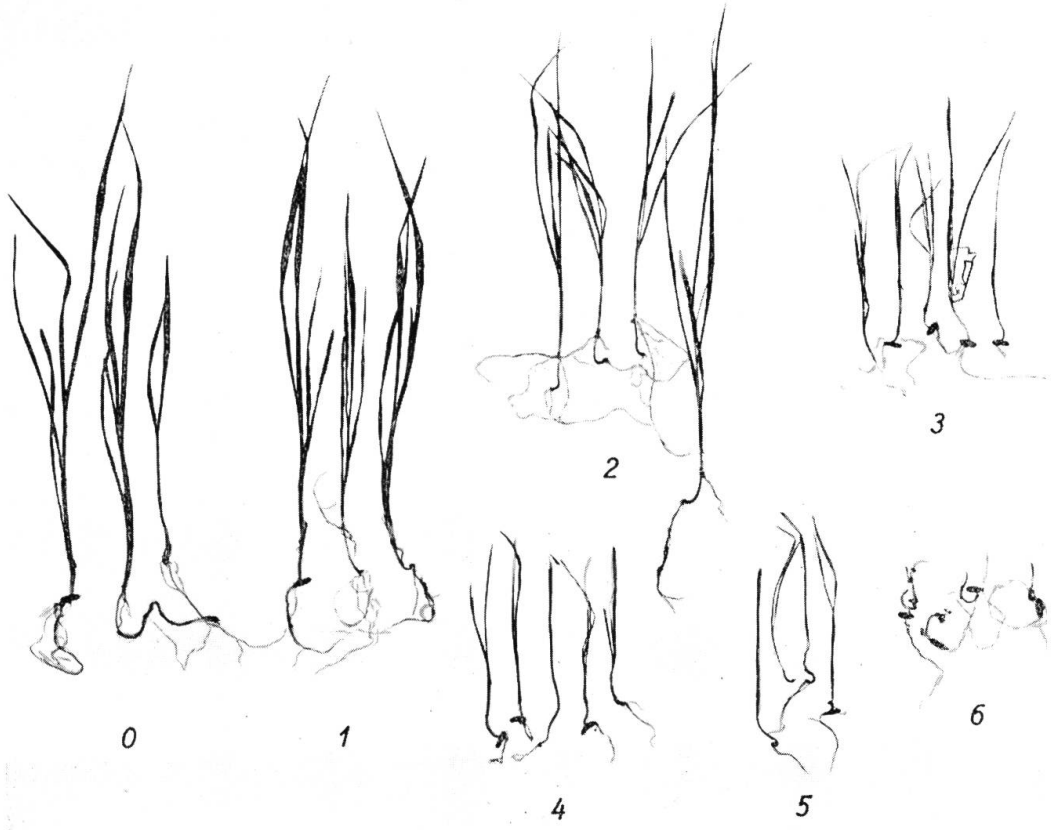


Abb. 1