

**Zeitschrift:** Fachblatt für schweizerisches Anstaltswesen = Revue suisse des établissements hospitaliers

**Herausgeber:** Schweizerischer Verein für Heimerziehung und Anstaltsleitung; Schweizerischer Hilfsverband für Schwerverziehbare; Verein für Schweizerisches Anstaltswesen

**Band:** 12 (1941)

**Heft:** 7

## **Werbung**

### **Nutzungsbedingungen**

Die ETH-Bibliothek ist die Anbieterin der digitalisierten Zeitschriften. Sie besitzt keine Urheberrechte an den Zeitschriften und ist nicht verantwortlich für deren Inhalte. Die Rechte liegen in der Regel bei den Herausgebern beziehungsweise den externen Rechteinhabern. [Siehe Rechtliche Hinweise.](#)

### **Conditions d'utilisation**

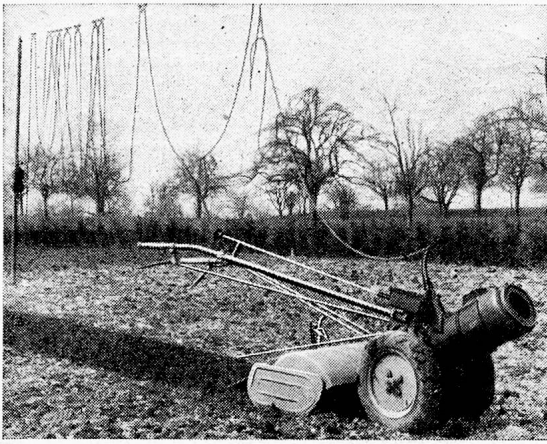
L'ETH Library est le fournisseur des revues numérisées. Elle ne détient aucun droit d'auteur sur les revues et n'est pas responsable de leur contenu. En règle générale, les droits sont détenus par les éditeurs ou les détenteurs de droits externes. [Voir Informations légales.](#)

### **Terms of use**

The ETH Library is the provider of the digitised journals. It does not own any copyrights to the journals and is not responsible for their content. The rights usually lie with the publishers or the external rights holders. [See Legal notice.](#)

**Download PDF:** 14.03.2025

**ETH-Bibliothek Zürich, E-Periodica, <https://www.e-periodica.ch>**



## 8 PS-BODENFRAESEN

für Benzin, Traktorenpetrol und

**elektrischen Betrieb (neu!)**

betriebssicher, geräuschlos.

4 Gänge, elastische Kupplung. - Auf Wunsch:  
Rücklaufgetriebe und Einzelradausschaltung.

**Kombiniert mit: Pflugeinrichtung**

**A. GRUNDER & CO. AG.**

Maschinenfabrik

**BINNINGEN / BASEL**

### ANSTALTS-WÄSCHE

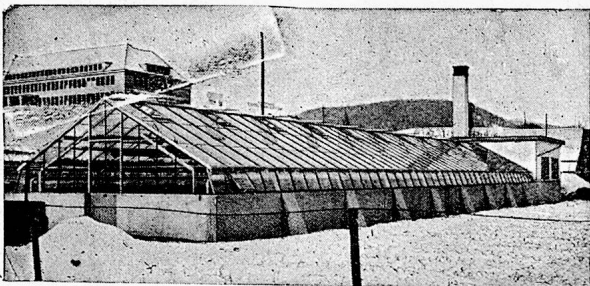
für Bett, Tisch u. Küche, mit u. ohne Namenseinwebung  
**Woldecken, Moltondecken**

  
**R. Bruckner**  
**Sohn**

**BASEL**

Gerbergasse 20

Telephon 2 08 22



Erstellt für das Spitalpflegeamt Baselland, Liestal

**Spezialfabr. für Gewächshäuser u. Frühbeefenster**

**OMEGA-WERKE A.-G. REINACH-BASEL, TEL. 622 07**



**VOLLDÜNGER LONZA**

der nährstoffreiche Gemüsedünger.

**KALKSALPETER**

das Treibsalz für Intensiv-Kulturen.

**COMPOSTO LONZA**

wandelt Gartenabfälle  
rasch und billig in  
besten Gartenmist um.



**LONZA A.G. BASEL**

## Krankenhaus - Normalbetten

mit Original-Schlaraffiamatrasen sind über 100'000 im Gebrauch. Diese werden anstatt verkupfert, feuerverzinkt geliefert. Sie halten dadurch auch die stärkste oder die schärfste Desinfektion aus.

**SCHLARAFFIA-WERK A.-G. - BASEL**

1291



### Patent HARTMANN-Tore

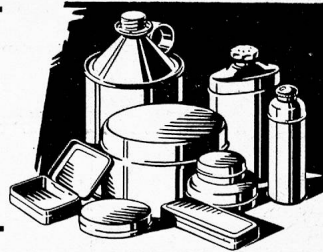
FÜR AUTOGARAGEN u. a.:  
Kinderspital Basel  
St. Clara-Spital Basel  
Kantonsspital Zürich  
Bürgerspital Solothurn  
Bezirksspital Thun, etc. etc.

Verlangen Sie bitte Prospekte bei den  
Alleinfabrikanten 700a

Hartmann & Co. A.G., Biel

Blechkessel und -flaschen  
Büchsen für Konserven -  
Honig - Wichse usw.

### DOSENFABRIK ERMATINGEN



### Brenneisen-Kochbuch

Der zeitgemässe Ratgeber für jede Küche.

359 Seiten, illustriert und mit vielen Rezepten. Für unsere Abon-  
nenten zum Spezialpreis von Fr. 7.50 plus Porto gegen Nachnahme  
(statt Fr. 12.-) erhältlich beim

Verlag Franz F. Otth, Zürich 8, Enzenbühlstr. 66.

Couverts  
Musterdüten  
Dreifaltigungs-  
Durchschlag-  
Carbonpapiere  
Packpapiere etc.

zu konkurrenzlosen  
Preisen

H. Hauser, Papierwaren  
Zürich - Münstergasse 13

Telephon 4 58 31

*Wer auf Rosshaar ruht,  
schläft gut!*

Aus einem Gutachten...

...„Fassen wir zusammen, so können wir das Rosshaar als hygienisch, sowie auch wegen seiner wärmeisolierenden Fähigkeit und Elastizität, als durchaus vorteilhaftes Material für Polster und Matratzen bezeichnen, dem nach der obligatorischen, gesetzlich geregelten Reinigung keinerlei Infektionsgefahr innewohnt.“

Prof. Dr. W. v. Gonzenbach.

*Innenausbau*

*Spitalmobiliar* aus Holz

Mechanische Schreinerei Karl Rose

Zürich 8 Seefeldstr. 305, Telephon 2 22 02

### GEWÄCHSHAUSBAU UND FENSTERFABRIK

S. Steinemann, Wald (Zch.) Tel. 3.11.46

erstellt Gewächshäuser für alle Kulturen in Eisen und Holz mit bestbewährten Lüftungen. Heizungen, Pumpenanlagen für Heizungen und Bewässerung. Jauche-Verschlauchungen, Warmwasser-Bereitungsanlagen. Schlauchwagen, Treibeifenster, Kastenhalter.



## Anstaltsbetriebe und Werkstätten empfehlen ihre Produkte

### Bauschlosserei

Landerziehungsheim  
Albisbrunn

### Buchbinderarbeiten

Institut St. Nicolas,  
Drogens/Siviriez (Frib.)

### Bürstenwaren

Blindenheim St. Gallen  
Arbeitsheim Amriswil

### Kleinlieferwagen „Ökonom“

Landerziehungsheim Al-  
bisbrunn. (Billige Dreiradwag.  
für Speditionen jeder Art)

### Körbe, Reisekörbe

Blindenheim St. Gallen  
Erziehungsanstalt  
Regensberg/Zch.

### Möbel- und Bauschreinerei

Landerziehungsheim  
Albisbrunn

### Pflanzenkübel

Erziehungsanstalt  
Regensberg/Zch.

### Rohrmöbel

Blindenheim Basel

### Schreinerarbeiten

Arbeitsheim Amriswil

### Spielwaren

Arbeitsheim Amriswil  
Landerziehungsheim  
Albisbrunn

### Stuhlfabrikation

Erziehungsheim f. Jugend-  
liche Tessenberg/Prêles

### Türvorlagen, Läufer

Blindenheim St. Gallen

### Türvorlagen In Cocos u. Gummi

Erziehungsanstalt  
Regensberg/Zch.



Das Spezialhaus für Küchen- und Waschküchen-Einrichtungen

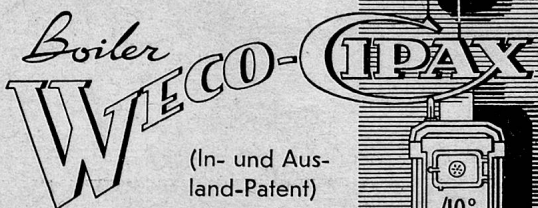
SANITÄR-BEDARF A.-G.  
Zürich 8 Kreuzstrasse 54 Telefon 4 67 33

### Die Zentralheizung

erzeugt am einfachsten  
und billigsten

### HEISSWASSER

mit dem



(In- und Aus-  
land-Patent)

80grädiges Wasser auch  
wenn nur 40 Grad am  
Zentralheizungs-Vorlauf.

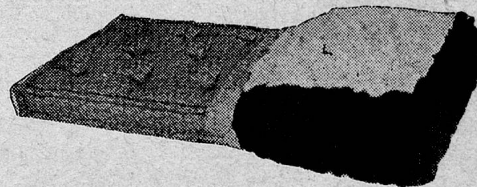
An jedem Kohlen-Heizkessel anschliessbar.

Fabrikant:

**CIPAG AG. VEVEY**

FABRIK MODERNER WARMWASSERAPPARATE

Telephon 5 25 97



## Die gute ROSSHAAR- MATRATZE

ist hygienisch

ist unverwüstlich

1500

ist unübertroffen für Spitäler und  
Anstalten

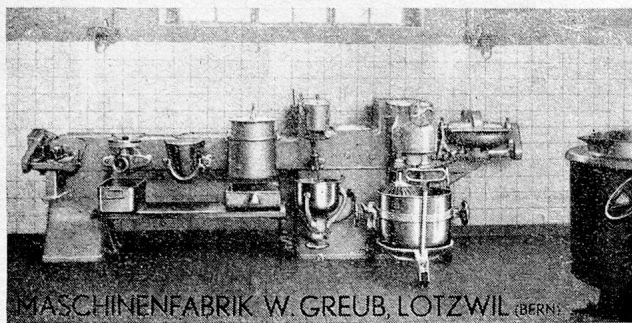
Verlangen Sie die erstklassigen Fabrikate der

Pferdehaarspinnerei

**ROTH & CIE. WANGEN a. A.**

Gegründet 1748





## W. GREUB, LOTZWIL

Telephon 6 05 68

Spezialfabrik für Küchen-Maschinen

Liefert Küchenmaschinen in jeder

Größe und Ausführung

## Korkparkett Kortisit



*Überall da, wo ein wärmespendender, trittschall-dämpfender und gleitsicherer Bodenbelag am Platze ist, kommt KORTISIT in Frage; also nicht nur in Villen und Mietwohnungen, sondern auch in Turnhallen, Büros, Spitälern und Kirchen. Die vorzüglichen Eigenschaften und die Bewährung im strengen Gebrauch haben KORTISIT die Anerkennung der Fachkreise und die Beliebtheit bei Hausbesitzer und Behörden gebracht. Für KORTISIT steht keine Kontingentierung in Aussicht, so dass Sie diesen hochwertigen Bodenbelag in beliebigen Flächen vorsehen können. Mit Referenzen, Kostenberechnungen und Bezugsquellennachweis dienen wir Ihnen gerne.*

**Kork AG. Dürrenäsch** Tel. 35452  
Erste schweiz. Kork- u. Isoliermittelwerke

## Jetzt Seife, Waschmittel und Wäsche sparen!

Durch Original

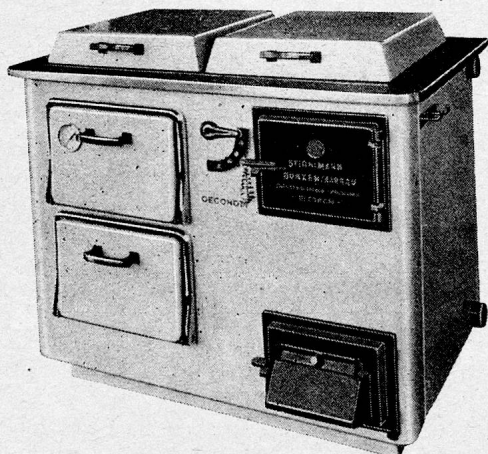


**Wasserenthärter**

Dauernd weiches, kalkfreies Wasser und damit Einsparung großer Mengen Seifen, Soda und Waschmittel. Weiße, kalkfreie und griffige Wäsche ohne Vergilbung, ohne Graufärbung, bei äußerster Schonung des Waschgutes. Kleiner Enthärter mit großer Leistung zu günstigstem Preis. Selbsttätige Arbeitsweise. Rasche Amortisation. Umfüllung vorhandener Anlagen bringt eine mehrfache Leistungssteigerung. Kostenlose Überprüfung und objektive Beratung. Erste Referenzen von Wäschereien, Spitälern, Anstalten etc. über Neuanlagen, sowie Umbau und Umfüllung mangelhaft funktionierender Apparate.

**Theodor Christ, Basel, Wasserenthärtung,  
Wasserreinigung, Wasseraufbereitung**

Aeschengraben 17 . Tel. 2 99 37



## „OECONOM“

**Zentralheizungskochherd für Holzfeuerung**

Heizt 6—8 Zimmer und einen Warmwasserboiler von  
100—150 Liter Inhalt

**STIRNIMANN BUNZEN (AARGAU)**

Zentralheizungskochherde „Oeconom“ Tel. 8 15 47