

**Zeitschrift:** Fachblatt für schweizerisches Anstaltswesen = Revue suisse des établissements hospitaliers

**Herausgeber:** Schweizerischer Verein für Heimerziehung und Anstaltsleitung; Schweizerischer Hilfsverband für Schwerverziehbare; Verein für Schweizerisches Anstaltswesen

**Band:** 13 (1942)

**Heft:** 1

## **Werbung**

### **Nutzungsbedingungen**

Die ETH-Bibliothek ist die Anbieterin der digitalisierten Zeitschriften. Sie besitzt keine Urheberrechte an den Zeitschriften und ist nicht verantwortlich für deren Inhalte. Die Rechte liegen in der Regel bei den Herausgebern beziehungsweise den externen Rechteinhabern. [Siehe Rechtliche Hinweise.](#)

### **Conditions d'utilisation**

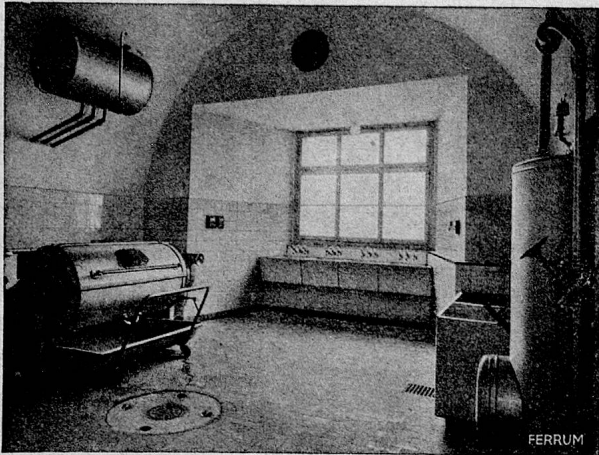
L'ETH Library est le fournisseur des revues numérisées. Elle ne détient aucun droit d'auteur sur les revues et n'est pas responsable de leur contenu. En règle générale, les droits sont détenus par les éditeurs ou les détenteurs de droits externes. [Voir Informations légales.](#)

### **Terms of use**

The ETH Library is the provider of the digitised journals. It does not own any copyrights to the journals and is not responsible for their content. The rights usually lie with the publishers or the external rights holders. [See Legal notice.](#)

**Download PDF:** 15.03.2025

**ETH-Bibliothek Zürich, E-Periodica, <https://www.e-periodica.ch>**



# FERRUM

WASCHMASCHINEN  
ZENTRIFUGEN  
GLÄTTMASCHINEN  
TROCKENANLAGEN

Verlangen Sie Prospekte oder Ingenieur-Besuch

**FERRUM A-G., Rapperswil**  
bei Aarau  
WASCHEREIMASCHINEN-FABRIK

**Dixin**

*zum Enthärten und Einweichen*

GXD 57 d

Henkel & Cie. A. G., Basel



## TAPETEN VORHÄNGE

**JAKOB BENZ & CO. - ZÜRICH**

SCHAFFHAUSERSTRASSE 32

Telephon 6 23 81  
Telephon 8 31 13

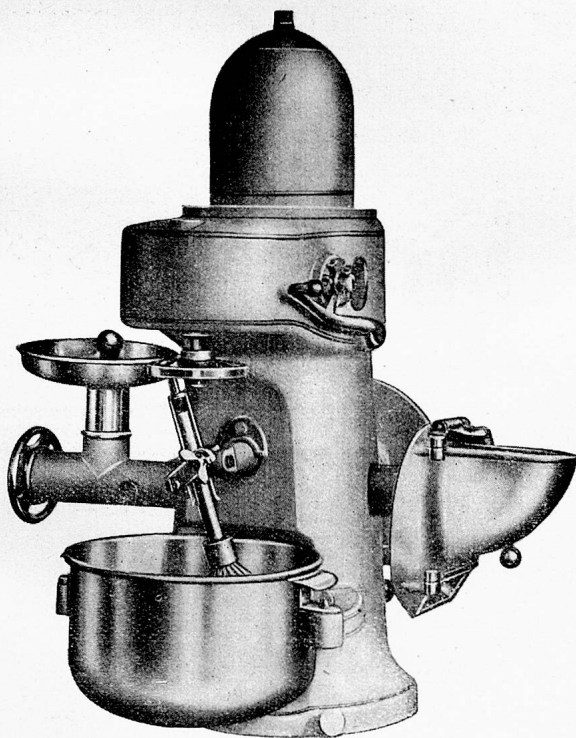
8.42\*4425

# *L'Orfèvrerie Christofle*

## *Peseux (Neuchâtel)*

empfiehlt sich für die gegenwärtig mehr als je gerechtfertigten Reparaturen und Wiederversilberungen.  
Sorgfältige Ausführung - Silberauflage garantiert.

Verlangen Sie unsern Tarif oder wenden Sie sich an unsere Lokal-Vertreter, deren Adressen wir Ihnen gerne angeben.



← DREHBAR →

In- und ausländische Patente

### DIE HERVORRAGENDSTE SCHWEIZER-KÜCHENMASCHINE **COMBIREX**

Die führende Marke der Schweizerischen Landesausstellung errang in-  
nert wenigen Jahren

### WELTRUF

Klein, aber ungemein leistungsfähig  
für Betriebe von 20—200 Personen

Größere Modelle in diversen Ausführungen

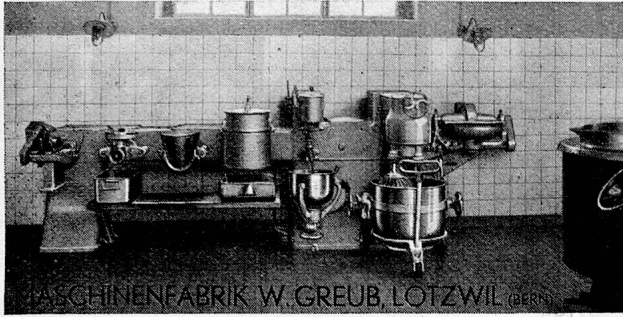
**Kleine Kartoffel- und Rübenschälmaschine für Wasser-  
anschluss**

**Große Electro-Kartoffel- und Rübenschälmaschine,**  
mit elektrischer Apparatur für Begrenzung der Schälzeit

ALLEINIGER FABRIKANT

**JAKOB LIPS URDORF-Zürich**

Spezialfabrik modernster Maschinen für Bäckereien, Kon-  
ditoreien und Großküchen  
Telefon Nr. 917508



## W. GREUB, LOTZWIL

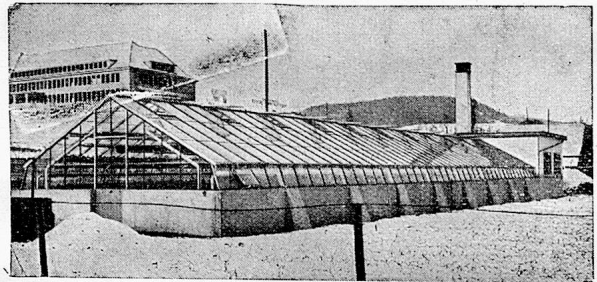
Telephon 6 05 68

Spezialfabrik für Küchen-Maschinen  
Liefert Küchenmaschinen in jeder  
Größe und Ausführung

**risi**

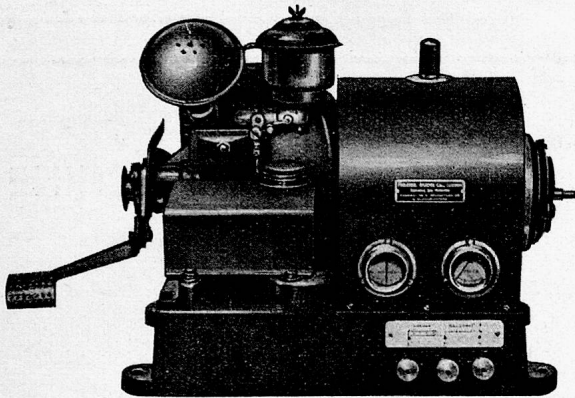
- Bouillons
  - Speisewürze
  - Suppen
  - Bratensauce
- unentbehrlich für die gute Küche

**RISI Nahrungsmittelfabrik AG. Basel 19**  
Badenstrasse 10 - Telephon 3 44 01



Erstellt für das Spitalpflegeamt Baselland, Liestal  
**Spezialfabr. für Gewächshäuser u. Frühbeefenster**  
**OMEGA-WERKE A.-G. REINACH-BASEL, TEL. 6 22 07**

**Not-Stromversorgung**  
für  
Luftschutzkeller, Spitäler, Verwaltungs-  
gebäude etc.



**FERRIER, GÜDEL CO., LUZERN**  
Tel. 2 22 11 Moosstrasse 2 a

## ANSTALTS-WÄSCHE

für Bett, Tisch u. Küche, mit u. ohne Namenseinwebung

**Woldecken, Moltondecken**

# Bruckner

R. BRUCKNER SOHN · BASEL · GERBERGASSE 20 · TEL. 2 08 22

## Emil Siegenthaler, Biel-Bienne

Neumarktstrasse 32 · Telephon 30.39

1a. Hand- und Maschinenfaden  
Unzerbrechliche Wäsche Knöpfe  
Spital-Handschuhe

Muster und Referenzen zu Diensten

*Unentbehrlich in jeder Anstaltsküche*  
ist der altbewährte Citronenessig

 **Citrovin**

CITROVIN, aus dem Saft der sonnendurchglühenden Citrone hergestellt, erhöht den Reiz und die Bekömmlichkeit Ihrer Salate und sauren Speisen. Verlangen Sie bei Ihrem Lieferanten die **vorteilhafte Spezialpackung** für Grosskonsumenten, oder direkte Probesendung ab Fabrik in Zofingen.