

**Zeitschrift:** Fachblatt für schweizerisches Anstaltswesen = Revue suisse des établissements hospitaliers

**Herausgeber:** Schweizerischer Verein für Heimerziehung und Anstaltsleitung; Schweizerischer Hilfsverband für Schwerverziehbare; Verein für Schweizerisches Anstaltswesen

**Band:** 13 (1942)

**Heft:** 3

## **Werbung**

### **Nutzungsbedingungen**

Die ETH-Bibliothek ist die Anbieterin der digitalisierten Zeitschriften. Sie besitzt keine Urheberrechte an den Zeitschriften und ist nicht verantwortlich für deren Inhalte. Die Rechte liegen in der Regel bei den Herausgebern beziehungsweise den externen Rechteinhabern. [Siehe Rechtliche Hinweise.](#)

### **Conditions d'utilisation**

L'ETH Library est le fournisseur des revues numérisées. Elle ne détient aucun droit d'auteur sur les revues et n'est pas responsable de leur contenu. En règle générale, les droits sont détenus par les éditeurs ou les détenteurs de droits externes. [Voir Informations légales.](#)

### **Terms of use**

The ETH Library is the provider of the digitised journals. It does not own any copyrights to the journals and is not responsible for their content. The rights usually lie with the publishers or the external rights holders. [See Legal notice.](#)

**Download PDF:** 15.03.2025

**ETH-Bibliothek Zürich, E-Periodica, <https://www.e-periodica.ch>**



**Patent  
HARTMANN-Tore**

FÜR AUTOGARAGEN u. a.:  
Kinderspital Basel  
St. Clara-Spital Basel  
Kantonsspital Zürich  
Bürgerspital Solothurn  
Bezirksspital Thun, etc. etc.

Verlangen Sie bitte Prospekte bei den  
Alleinfabrikanten 700a

**Hartmann & Co. A.G., Biel**

**ANSTALTS-WASCHE**

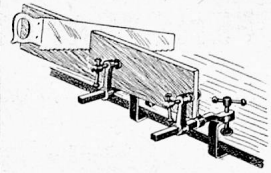
für Bett, Tisch u. Küche, mit u. ohne Namenseinwebung

**Wolldecken, Moltondecken**

**Bruckner**

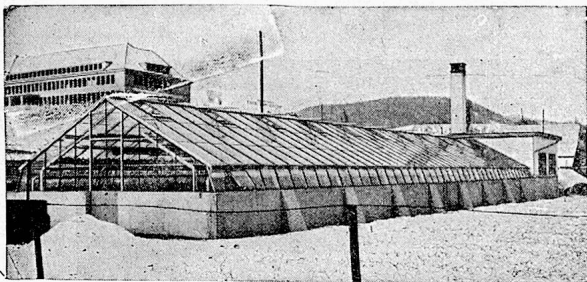
R. BRUCKNER SOHN · BASEL · GERBERGASSE 20 · TEL. 2 08 22

**NEUHEIT!**



**HAMO-UNIVERSAL**  
ersetzt Hobelbank u. Schraub-  
stock. Prospekte verlangen.  
20 Abbildungen, Vertreter ge-  
sucht.

**KNECHT-ERNE**  
Zeglingen (Baselld.)



Erstellt für das Spitalpflegeamt Baselland, Liestal

**Spezialfabr. für Gewächshäuser u. Frühbeefenster**  
**OMEGA-WERKE A.-G. REINACH-BASEL, TEL. 6 22 07**

**Spital-Chefarzt-Stellen.**

Infolge Hinschied des bisherigen einzigen Chefarztes u. Trennung  
des Spitals in zwei Abteilungen werden hiermit die Stellen eines

**chirurgischen** und eines  
**medizinischen Chefarztes**

des **Solothurnischen Kantonsspitals in Olten** zur Besetzung  
ausgeschrieben. — Nähere Auskunft über die Anstellungsbedin-  
gungen erteilen das Sanitätsdepartement und die Spitaldirektion.  
Bewerbungen sind mit einem Curriculum vitae, sowie Ausweisen  
über Bildungsgang, praktische und wissenschaftliche Betätigung  
bis **31. März 1942** dem unterzeichneten Departement einzureichen.

Solothurn, den 5. März 1942.

**Kantonales Sanitätsdepartement Solothurn.**

**Ein Grossküchenherd für Gasbetrieb**

2,95 m lang, 1,30 m breit, mit 4 grösseren und 4 kleineren Kochstellen,  
3 Wärmeplatten und 1 Wasserbad, neuen Brennern, ist, da für uns zu  
klein, **zu verkaufen.**

Verwaltung des Thurg. Kantonsspitals Münsterlingen.



**Jauche-Schläuche**

in Hanf und Baumwolle, Teerim-  
prägn. (schützt vor Fäulnis), sowie  
**Stahlband-Rohre** liefert vorteilhaft

**Schlauchfabrik AG. Grofwangen (Lz.)**  
(Verf. Muster und Preislisten.)

**VSA Zeugnismformulare**  
für Anstaltspersonal, sind praktisch  
und eine Erleichterung für jede An-  
staltsleitung. Preis Fr. 3 — pro 20  
Expl. resp. Fr. 4.50 pro 30 Expl.

**Richtlinien für die Anstellungsverhältnisse von  
Fürsorgerinnen, Hausmütter und Gehilfinnen**

schaffen Klarheit und vermeiden Missverständnisse. Preis Fr. 1.— pro 10  
Expl. (für nur 1 Expl. sind 20 Rp. in Marken einzusenden)

Erhältlich beim **FACHBLATT-VERLAG FRANZ F. OTTH, ZÜRICH 8, Enzenbühlstrasse 66, Telephon 4 34 42**

## GEWÄCHSHAUSBAU UND FENSTERFABRIK

S. Steinemann, Wald (Zch.) Tel. 3.11.46

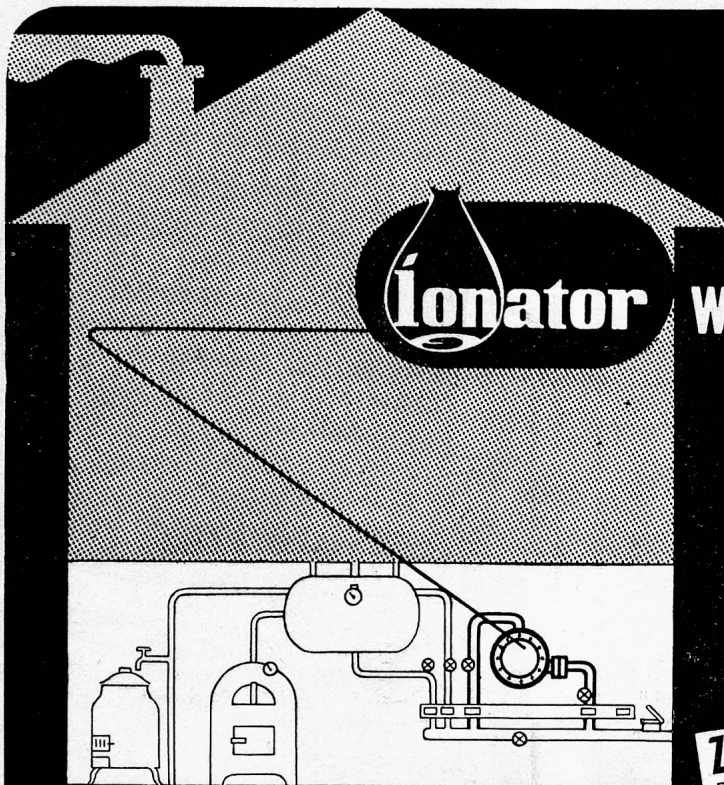
erstellt Gewächshäuser für alle Kulturen in Eisen und Holz mit bestbewährten Lüftungen. Heizungen, Pumpenanlagen für Heizungen und Bewässerung. Jauche-Verschlauchungen, Warmwasser-Bereitungsanlagen. Schlauchwagen, Treibbeefenster, Kastenhalter.



**Zäune**  
aus Holz, Eisen-  
u. Drahtgeflecht

**Zaunfabrik J. MÜLLER & Co**  
Löhringen Telefon 85.17 (Schaffhausen)  
Zürich Telefon 62.845 Bucheggstrasse 24  
St. Gallen Telefon 53.86 St. Leonhardstr. 41

*Ältestes, leistungsfähigstes Unternehmen d. Branche*



## Wasserveredlungs- Apparate

verhüten  
dauernd Kalk- u. Kessel-  
stein in Heizungs-, Boiler-,  
Dampf- und Kühlanlagen.  
**IONATOR komb. mit spez.**  
**Filter** ergibt bedeutende  
Ersparnisse von Wasch-  
mitteln. **Keine Wartung**  
u. **keine Betriebskosten**

**Zuberbühler & Co., Zürich**  
Rütistrasse 42 · Telefon 276 15

## G. SUTER-OES SÖHNE BASEL 18

Telephon 24913

Engroshaus für sämtl.  
Tapezierer-, Polster-  
und Bettwarenartikel

SPEZIALITÄT: Rosshaare und Wolle  
Möbelstoffe

## Innenausbau

*Spitalmobiliar* aus Holz

Mechanische Schreinerei Karl Rose  
Zürich 8 Seefeldstr. 305, Telephon 22202



## Anstaltsbetriebe und Werkstätten empfehlen ihre Produkte

### Bauschlosserei

Landerziehungsheim  
Albisbrunn

### Buchbinderarbeiten

Institut St. Nicolas,  
Drogens/Siviriez (Frib.)

### Bürstenwaren

Blindenheim St. Gallen  
Arbeitsheim Amriswil

### Kleinlieferwagen

„Ökonom“  
Landerziehungsheim Al-  
bisbrunn. (Billige Dreiradwag.  
für Speditionen jeder Art)

### Körbe, Reisekörbe

Blindenheim St. Gallen  
Erziehungsanstalt  
Regensberg/Zch.

### Möbel- und Bauschreinerei

Landerziehungsheim  
Albisbrunn

### Pflanzenkübel

Erziehungsanstalt  
Regensberg/Zch.

### Rohrmöbel

Blindenheim Basel

### Schreinerarbeiten

Arbeitsheim Amriswil

### Spielwaren

Arbeitsheim Amriswil  
Landerziehungsheim  
Albisbrunn

### Stuhlfabrikation

Erziehungsheim f. Jugend-  
liche Tessenberg/Prêles

### Türvorlagen, Läufer

Blindenheim St. Gallen

### Türvorlagen In Cocos u. Gummi

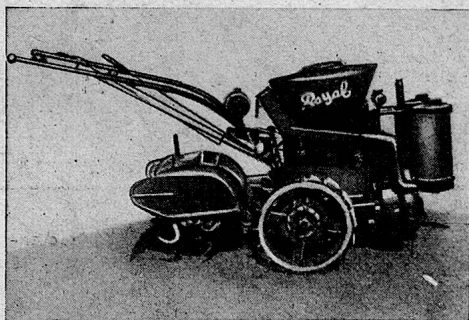
Erziehungsanstalt  
Regensberg/Zch.

Wer auf Rosshaar ruht,  
schläft gut!

Aus einem Gutachten...

...Fassen wir zusammen, so können wir das Rosshaar als hygienisch, sowie auch wegen seiner wärmeisolierenden Fähigkeit und Elastizität, als durchaus vorteilhaftes Material für Polster und Matratzen bezeichnen, dem nach der obligatorischen, gesetzlich geregelten Reinigung keinerlei Infektionsgefahr innewohnt."

sig. Prof. Dr. W. v. Gonzenbach.



## Simar

MEHRANBAU durch

*Bodenfräsen & Motorpflüge*

Typen 1942: 4, 8 und 10 PS.

Saubere Arbeit, handliche Bedienung. **Geringer Benzinverbrauch.** Vorführungen u. Prospekte durch

**SIMAR - 35, RUE DE LANCY, GENÈVE** oder  
**A. PFYL, GEIBELSTRASSE 20, ZÜRICH 10, Tel. 6 07 80**

**VERTRETUNGEN:** Basel: **B. Haug**, Neumattstrasse, **Bottmingen**, Telephon 2 92 07 · Bern: **A. Teuscher**, Güterstrasse 50, **Bern**, Telephon 2 95 67 · Ostschweiz: **Künzler & Germann**, Garage, Platztor, **St. Gallen**, Telephon 2 34 50.



## KOCHGESCHIRRE

für alle Kochherde passend aus Cromargan, Cromsilitstahl u. Aluminium sowie Küchen- u. Tafelgeräte

liefert vorteilhaft das

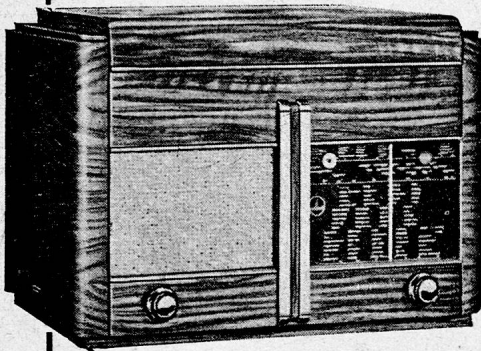
**Spezialhaus Walter E. Frech, Luzern, Löwenstr. 9**

Büro und Wohnung ab 10. März 1942: Dreilindenstrasse 41 - Telephon 298 40

EINE SPEZIALITÄT VON

*Paillard*

SIND DIE GEDIEGENEN TISCH-GRAMMO-RADIO-KOMBINATIONEN



Modell 422 G 4-Röhren-Super mit Grammo kombiniert  
**Fr. 498.—**

Modell 426 G 5-Röhren-Super mit Grammo kombiniert  
**Fr. 665.—**

Modell 427 G 7-Röhren-Super mit Grammo kombiniert  
**Fr. 835.—**

Modell 428 G 9-Röhren-Super mit Grammo kombiniert  
**Fr. 1060.—**

*Verlangen Sie den neuen, illustrierten Gratiskatalog und Offerte von der  
Generalvertretung für die Schweiz:*

Tel. 2.88.18

**Blattner & Co. Basel 2**

Nauenstrasse 71

Abschleifen von Holzböden jeder Art. Alte, rauhe, dunkle, ölige Parkettböden werden wieder glatt und licht wie neu.  
Reinigen von Schau-, Wohnungs-, Bureau- und Fabrikfenstern. Waschen von Salubra und Tekko-Tapeten als Spezialität, Trockenreinigung jeder Art von Papiertapeten mit Climax.  
Reinigen ganzer Neu- und Umbauten sowie Parkettböden, Verandas, Glasdächer.  
Abwaschen von Fassaden, ölgestrichenen Treppenhäusern und Küchen.  
Mässige Preise. Prompte Bedienung. Referenzen stehen gefl. zur Verfügung. Verlangen Sie unverbindliche Offerte. 25-jährige Praxis.

**Glas- und Gebäude-Reinigungsanstalt Ed. Stalder, Basel**

Klingenthal 10  
Telephon 48.428