

Zeitschrift: Fachblatt für schweizerisches Anstaltswesen = Revue suisse des établissements hospitaliers

Herausgeber: Schweizerischer Verein für Heimerziehung und Anstaltsleitung; Schweizerischer Hilfsverband für Schwererziehbare; Verein für Schweizerisches Anstaltswesen

Band: 13 (1942)

Heft: 6

Rubrik: Aus der Industrie

Nutzungsbedingungen

Die ETH-Bibliothek ist die Anbieterin der digitalisierten Zeitschriften. Sie besitzt keine Urheberrechte an den Zeitschriften und ist nicht verantwortlich für deren Inhalte. Die Rechte liegen in der Regel bei den Herausgebern beziehungsweise den externen Rechteinhabern. [Siehe Rechtliche Hinweise.](#)

Conditions d'utilisation

L'ETH Library est le fournisseur des revues numérisées. Elle ne détient aucun droit d'auteur sur les revues et n'est pas responsable de leur contenu. En règle générale, les droits sont détenus par les éditeurs ou les détenteurs de droits externes. [Voir Informations légales.](#)

Terms of use

The ETH Library is the provider of the digitised journals. It does not own any copyrights to the journals and is not responsible for their content. The rights usually lie with the publishers or the external rights holders. [See Legal notice.](#)

Download PDF: 15.03.2025

ETH-Bibliothek Zürich, E-Periodica, <https://www.e-periodica.ch>

viele, psychologisch einigermaßen vorgebildete Leiter und Erzieher mit diesem Test beschäftigten, immer aber mit dem Hinweis, daß nur gründliche Kenntnis zum Ziele führt. E. G.

Pro Infirmis

Vom 1. Juli d. J. an erscheint mit Bewilligung der zuständigen Behörden eine neue Monatszeitschrift als Organ der Schweiz. Vereinigung Pro Infirmis. Ihr Name ist „Pro Infirmis“. Sie stellt sich zur Aufgabe, die Geistlichkeit, die Lehrerschaft, die Aerzte und die Fürsorger aller Gebiete regelmäßig zu orientieren über die Ziele und Wege einer fachgerechten Hilfe für Gebrechliche des Körpers und des Geistes: Einerseits menschenwürdige, rationelle Fürsorge für die jetzt lebenden sogenannten Anormalen und andererseits Verhütung der Fortpflanzung der erbmäßig bedingten geistigen Gebrechen mit menschenwürdigen Mitteln. Darüber hinaus will die Zeitschrift aber auch das ganze Schweizervolk aufrufen, dem Sinn des Leidens nachzudenken, die Fürsorgearbeit zu unterstützen durch wohlwollendes Verhalten dem Leidenden gegenüber und durch Geldgaben.

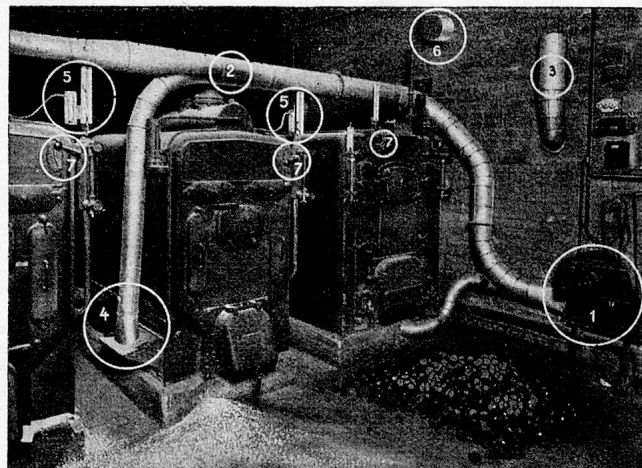
Die Redaktion hat in Verbindung mit Fräulein Meyer, Zentralsekretärin, Pro Infirmis, Zürich, Dir. Dr. med. A. Repond, Malévoz-Monthey, Dr. med. F. Spieler, Solothurn, einem Vertreter aus dem Kanton Tessin und einem Anstalts-Praktiker, Prof. Dr. H. Hanselmann übernommen.

Aus der Industrie

Die Unterwindfeuerung „Prior“ System Rüegegger

Mit dieser Unterwindfeuerung wird jeder Brennstoff in weit besserer Weise ausgenutzt, als dies mit natürlichem Kaminzug möglich ist. Ganz besondere Vorteile bietet sie für die Verbrennung von Inlandkohle, Holz, Lignit, Holzabfälle, Torf etc. weil die flüchtigen Gase fast restlos mitverbrannt und nicht durch den Kaminzug unverbrannt abgezogen werden. Die Schlackenbildung ist in den meisten Fällen gering oder ganz zu vermeiden. Die sonst schwer verbrennbare Walliserkohle, die mit gewöhnlichem Kaminzuge nur zusammen mit Koks oder guter Kohle verwendet werden kann, wird ohne Beimischung verfeuert, was speziell in Uebergangszeiten von großem Wert ist, da der gute Brennstoff für die kälteren Tage gespart werden kann. Sinkt die Temperatur tiefer, so kann der Koks auf die Walliserkohle geschüttet werden und nicht umgekehrt wie bisher bei natürlichem Kaminzug. Dadurch wird vor allem eine Verschlackung des guten Brennstoffes vermieden. Die Erfahrung hat gezeigt, daß grobkörniger Walliseranthrazit nicht schlackt.

Die Anlage macht sich oft schon in sehr kurzer Zeit



- 1 Ventilator 2 Luftrohrleitung 3 Ansaugleitung (erwärmte Luft)
- 4 Luffeintritt zum Aschenraum des Kessels und autom. Regulierung der Verbrennungsluft
- 5 W. S. Zugmesser 6 „Prior“ autom. Kaminzugregulierung
- 7 Handregulierung des Kaminzuges

bezahlt und vereinfacht das Heizen außerordentlich. Auch ungeübtes Personal kann mit Hilfe dieser Anlage richtig heizen und erzielt stets den höchsten Wirkungsgrad. Auch in normalen Zeiten wird diese Anlage für eine rationelle Auswertung des Brennstoffes unentbehrlich sein. Fabrikant: W. Rüegegger, Zürich 7, Forchstraße 103.

Arrêt de porte système Wismer

Ce dispositif le plus moderne représente une précieuse innovation complémentaire en matière des fermetures de portes, notamment pour portes va-et-vient et les portes munies d'un ferme-porte automatique. L'utilisation de cet appareil se trouve tout indiqué partout où il y a nécessité de laisser la porte ouverte durant un certain temps. Toute porte munie de cet appareil peut être bloquée et débloquée même par un enfant. Si la porte doit rester ouverte, on opère le mouvement d'ouverture jusqu'à ce que la serrure de l'arrêt se trouve bloquée dans le taquet de fermeture. Pour fermer la porte, on continue encore le mouvement d'ouverture, correspondant à la longueur du taquet de fermeture. La porte se ferme ensuite d'elle-même. Vu ses avantages importants et son prix modique, l'arrêt de porte système Wismer a déjà trouvé un usage étendu aussi dans les établissements hospitaliers. Fabricant: Jul. Wismer, Müllerstr. 43, Zürich 4.

Stellenanzeiger - Service de placement

Adresse: Verlag-Editeur Franz F. Ofth, Abt. Stellenanzeiger, Zürich 8, Enzenbühlstrasse 66, Tel. 43.442
Sprechstunden: 8-11 u. 14-17 Uhr, Samstags 8-12 Uhr. Andere Zeiten nur nach teleph. Vereinbarung

Offerten auf die Ausschreibungen sind unter Angabe der No. an den Verlag zu senden. Für die Weiterleitung gefl. Marken beilegen (nicht aufkleben).

Les offres doivent être envoyées à l'éditeur, avec indication du No. - Joindre le port nécessaire à l'expédition s. v. pl.

Stellengesuche:

1. Leiter, Verwalter, Hauseltern, Mitarbeiter, Fürsorge.

2319. Tüchtiger Beamter, seit Jahren in öffentl. Verwaltung (Abt. Rechtsdienst) tätig, mit 20-j. kfm. Amts-, Verwaltungs- und Anstaltspraxis in leitender Stellung empfiehlt sich als Verwalter, Vorsteher od. Leiter in Anstalt, Heim, Spital, Fürsorgestelle od. gemeinnützige Institution etc. Ia. Zeugnisse.

2711. Junger, prot. Mann, 28-j., Absolv. einer Handelsschule, 3-j. kfm. Lehrzeit, landw. Schule, seit 5 J. Aufseher u. Werkführer in größ. Anstalt sucht Stelle als Leiter od. Verwalter einer Anstalt.

2989. Junges tüchtiges Ehepaar sucht gemeinsame Stelle in Anstalt mit Landwirtschaftsbetrieb.

3004. Stelle sucht zukünft. Ehepaar als Verwalter in Bürgerheim mit Landwirtschaftsbetrieb. Gute Zeugn. von mehrj. Tätigkeit in Bürgerheim sind vorh.

3044. Erfahrenes, tüchtiges Ehepaar sucht die Leitung eines Alters- od. Kinderheims auch mit Landwirtschaft zu übernehmen.

2610. Ehepaar, mit langj. Erfahrung in der Jugendfürsorge, sucht leitende Stelle in Heim. Beste Referenzen.