

**Zeitschrift:** Fachblatt für schweizerisches Anstaltswesen = Revue suisse des établissements hospitaliers

**Herausgeber:** Schweizerischer Verein für Heimerziehung und Anstaltsleitung; Schweizerischer Hilfsverband für Schwerverziehbare; Verein für Schweizerisches Anstaltswesen

**Band:** 13 (1942)

**Heft:** 7

## Werbung

### Nutzungsbedingungen

Die ETH-Bibliothek ist die Anbieterin der digitalisierten Zeitschriften. Sie besitzt keine Urheberrechte an den Zeitschriften und ist nicht verantwortlich für deren Inhalte. Die Rechte liegen in der Regel bei den Herausgebern beziehungsweise den externen Rechteinhabern. [Siehe Rechtliche Hinweise.](#)

### Conditions d'utilisation

L'ETH Library est le fournisseur des revues numérisées. Elle ne détient aucun droit d'auteur sur les revues et n'est pas responsable de leur contenu. En règle générale, les droits sont détenus par les éditeurs ou les détenteurs de droits externes. [Voir Informations légales.](#)

### Terms of use

The ETH Library is the provider of the digitised journals. It does not own any copyrights to the journals and is not responsible for their content. The rights usually lie with the publishers or the external rights holders. [See Legal notice.](#)

**Download PDF:** 01.04.2025

**ETH-Bibliothek Zürich, E-Periodica, <https://www.e-periodica.ch>**

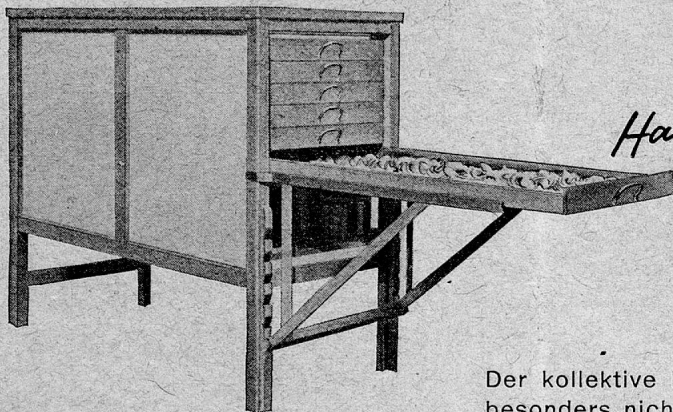


# FERRUM

WASCHMASCHINEN  
ZENTRIFUGEN  
GLATTEMASCHINEN  
TROCKENANLAGEN

Verlangen Sie Prospekte oder Ingenieur-Besuch

**FERRUM A-G., Rapperswil**  
bei Aarau  
WASCHEREIMASCHINEN-FABRIK

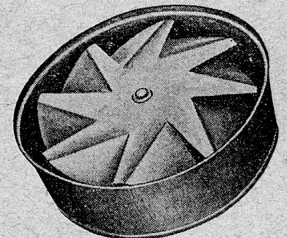


*Haushalten heisst  
selber dörren!*

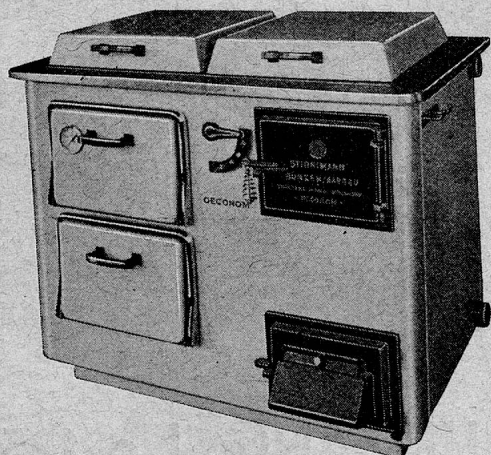
Der kollektive Haushalt verträgt keine Abhängigkeit, besonders nicht in bezug auf Nahrungsmittel. Selber dörren und zeitig damit anfangen, verhindert Schwierigkeiten und ist Vorsorge im besten Sinn. Dazu hilft Ihnen der Grossdörrex für Gasfeuerung und elektrischen Lichtanschluss. Er ist in grösserem und kleinerem Format erhältlich und beidenfalls mit grosser Leistung.

## Das Geheimnis des Grossdörrex sind seine drehenden Propeller

Durch sie spart man Gas und Strom. Sie verhüten das Anbrennen, erhalten dem Gedörreten die natürlichen Farben, verschaffen ihm ein herrliches Aroma und machen es zum ausgezeichneten Nahrungsmittel. Alles, was Feld und Garten bieten, lässt sich dörren. Verlangen Sie gratis den Grossdörrex-Prospekt. Er gibt Auskunft über Anlage und Betrieb.



**U. Huber-Keller Apparatfabrik Sulz-Winterthur Tel. 93 Wiesendangen**



# „OECONOM“

**Zentralheizungskochherd für Holzfeuerung**

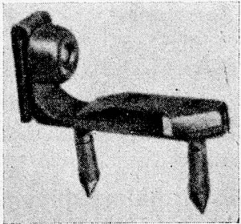
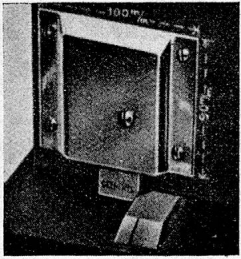
Heizt 6—8 Zimmer und einen Warmwasserboiler von  
100—150 Liter Inhalt

**STIRNIMANN BUNZEN (AARGAU)**

Zentralheizungskochherde „Oeconom“ Tel. 81547

WISMER's automatischer  
**TÜRSTELLER**

+ Pat. 200608



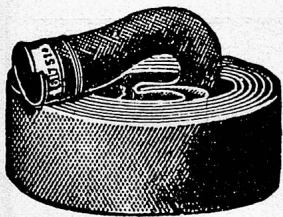
**Praktisch! Bequem!**

Verlangen Sie unverbindlich Prospekt und Offerte v. Fabrikanten

**Jul. Wismer, Zürich 4**  
Fabrikation von Eisenwaren  
Müllerstr. 43, Tel. 36894

**Schoop**  
Zürich, Usteristr. 5, Tel. 34610

*Wackstuck*



**Jauche-Schläuche**

in Hanf und Baumwolle, Teerimprägn. (schützt vor Fäulnis), sowie **Stahlband-Rohre** liefert vorteilhaft  
**Schlauchfabrik AG. Großwangen (Lz.)**  
(Verf. Muster und Preislisten.)

Blechkessel und -flaschen  
Büchsen für Konserven -  
Honig - Wicse usw.

**DOSENFABRIK  
ERMATINGEN**



**OLINA 20**

das neue **synthetische** und **kalkwasserbeständige** Waschmittel

benötigt nur **50 Einheiten** das Kilogramm

Seine Waschwirkung ist ganz hervorragend

Bezugsquellennachweis und nähere Auskunft durch

**Seifenfabrik Hochdorf AG.**  
**Hochdorf** Telefon 6 30 36

**QUALITÄTS-  
MÖBEL**

für Büro  
und Konferenzzimmer

in Holz und Stahl

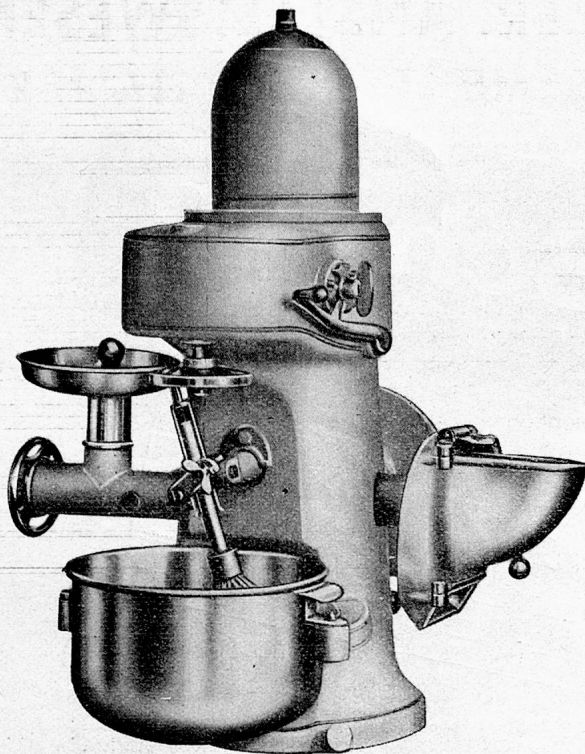
von der einfachsten bis zur modernsten  
Ausführung

liefert in jeder Preislage



**TORPEDOHAUS ZÜRICH**

Gerbergasse 6 . Telephone 3 68 30/32



← DREHBAR →

In- und ausländische Patente

DIE HERVORRAGENDSTE  
SCHWEIZER-KÜCHENMASCHINE  
**COMBIREX**

Die führende Marke der Schweizerischen Landesausstellung errang innert wenigen Jahren

**WELTRUF**

Klein, aber ungemein leistungsfähig für Betriebe von 20—200 Personen

Größere Modelle in diversen Ausführungen

**Kleine Kartoffel- und Rübenschalmaschine für Wasseranschluß**

**Große Electro-Kartoffel- und Rübenschalmaschine, mit elektrischer Apparatur für Begrenzung der Schälzeit**

ALLEINIGER FABRIKANT  
**JAKOB LIPS URDORF-Zürich**

Spezialfabrik modernster Maschinen für Bäckereien, Konditoreien und Großküchen  
Telefon Nr. 917508

**Unsere beliebten Spezialitäten:**

**„VOLMA“** Streichzieger, vorzüglich zu geschwellten Kartoffeln

**„ZIQUA“** der feine Brotaufstrich, eine Mischung aus Streichquarg und Zieger

**„DELIX“** ersetzt Mayonnaise / Oel- und fettfrei / „Delix“ ist ein hochwertiges Produkt, hergestellt aus erstklassigen Rohmaterialien

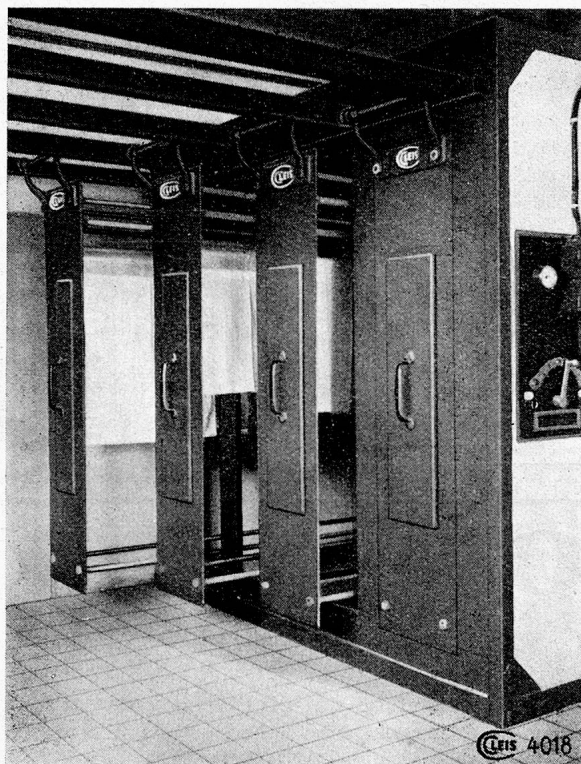
**Vereinigte Zürcher Molkereien**

Feldstr. 42 . Zürich 4 . Tel. 3 17 10

*Unentbehrlich in jeder Anstaltsküche*  
ist der altbewährte Citronenessig



CITROVIN, aus dem Saft der sonnendurchglühnten Citrone hergestellt, erhöht den Reiz und die Bekömmlichkeit Ihrer Salate und sauren Speisen. Verlangen Sie bei Ihrem Lieferanten die **vorteilhafte Spezialpackung** für Grosskonsumenten, oder direkte Probesendung ab Fabrik in Zofingen.



**Wäsche - Tröckne - Anlagen**

**A.CLEISA.-G. SISSACH**

Wäscherei-Maschinen-Fabrik