

**Zeitschrift:** Fachblatt für schweizerisches Anstaltswesen = Revue suisse des établissements hospitaliers

**Herausgeber:** Schweizerischer Verein für Heimerziehung und Anstaltsleitung; Schweizerischer Hilfsverband für Schwererziehbare; Verein für Schweizerisches Anstaltswesen

**Band:** 13 (1942)

**Heft:** 8

## **Werbung**

### **Nutzungsbedingungen**

Die ETH-Bibliothek ist die Anbieterin der digitalisierten Zeitschriften. Sie besitzt keine Urheberrechte an den Zeitschriften und ist nicht verantwortlich für deren Inhalte. Die Rechte liegen in der Regel bei den Herausgebern beziehungsweise den externen Rechteinhabern. [Siehe Rechtliche Hinweise.](#)

### **Conditions d'utilisation**

L'ETH Library est le fournisseur des revues numérisées. Elle ne détient aucun droit d'auteur sur les revues et n'est pas responsable de leur contenu. En règle générale, les droits sont détenus par les éditeurs ou les détenteurs de droits externes. [Voir Informations légales.](#)

### **Terms of use**

The ETH Library is the provider of the digitised journals. It does not own any copyrights to the journals and is not responsible for their content. The rights usually lie with the publishers or the external rights holders. [See Legal notice.](#)

**Download PDF:** 01.04.2025

**ETH-Bibliothek Zürich, E-Periodica, <https://www.e-periodica.ch>**

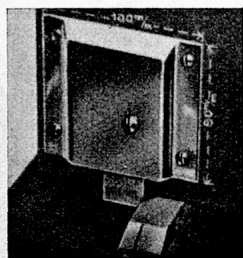
Blechkessel und -flaschen  
Büchsen für Konserven -  
Honig - Wicse usw.

**DOSENFABRIK  
ERMATINGEN**



**WISMER's automatischer  
TÜRSTELLER**

⊕ Pat. 200608



**Praktisch! Bequem!**

Verlangen Sie unverbindlich Prospekt und Offerte v. Fabrikanten

**Jul. Wismer, Zürich 4**  
Fabrikation von Eisenwaren  
Müllerstr. 43, Tel. 36894

**Keller-  
Vorratskästen**

Obst- u. Kartoffel-  
hurden · Flaschen-  
gestelle u. andere  
Holzwaren

Bitte Prospekte ver-  
langen

**Ad. Bachofner, Holz-  
werk, Fehraltorf**  
Telephon 97 71 61



**Holzrolläden  
Tuchstoren**

Solide, zweck-  
entsprechende Systeme  
Zahlreiche Referenzen  
für ausgeführte Lieferungen  
zu Spitalbauten

**Hartmann & Co. A.G.**  
Biel

700a

Jetzt **Sardinen und Thon** kaufen!

Grosse Auswahl in allen Formaten  
Verlangen Sie unsere Offerte

**PETER & KUNZ · ZÜRICH-OERLIKON**  
Kolonialwaren engros Tel. 6 69 02

**Wertvolle Anregungen**

wie man die Schreib- und Kontrollarbeiten redu-  
zieren kann und dabei noch eine bessere Ueber-  
sicht und Ordnung bekommt, finden Sie im Separat-  
abdruck von E. Gossauer, über:

**„Praktische Formulare für den Anstaltsbetrieb“**  
(mit vielen Musterformularen)

Preis nur Fr. —.50, franko bei Einzahlung des Be-  
trages auf Postcheckkonto VIII/19593.

Verlag Franz F. Otth, Zürich 8, Enzenbühl 66

**Obstessig**

natturrein, bekömmlich und billig

**Mosterei Zweifel Hönigg**

Telefon 6 77 70

**Der lautlose Boden  
eine Wohltat  
für Empfindliche**

Die hohe Schall-Isolation, die einzigartige Elasti-  
zität, die das Begehen so angenehm machen, das  
sind zwei Vorteile, die den Palamit-Bodenbelag  
prädestinieren für das Zimmer des geistig Schaf-  
fenden, für die Direktions- und Sitzungsräume.  
Dazu kommt noch die gediegene Wirkung der  
Wurzelmaser, welche die neuzeitliche Raumgestal-  
tung harmonisch ergänzt. Palamit sollten Sie sich  
einmal unverbindlich vorzeigen lassen.

**PALAMIT**  
der warme Bodenbelag  
von **Meyer-Müller & CO. A.G.**

ZÜRICH beim Central · Gleiches Haus in Bern

**Wasserdichte Bettstoffe**

aus gummiertem Gewebe oder aus neuartigen Werk-  
stoffen schonen Wäsche und Matratzen und sind für  
die Kranken- und Kinderpflege unerlässlich. Verlangen  
Sie, bitte, unser bemustertes Angebot unter Angabe  
der ungefähr benötigten Menge

**A. SCHUBIGER & CO., AG. · LUZERN**

Spezialhaus für Spitalbedarf seit 1873

Telephon 20201

Kapellplatz

Wer auf Rosshaar ruht,  
schläft gut!

Aus einem Gutachten..  
...„Fassen wir zusammen, so können wir das Rosshaar als hygienisch, sowie auch wegen seiner wärmeisolierenden Fähigkeit und Elastizität, als durchaus vorteilhaftes Material für Polster und Matratzen bezeichnen, dem nach der obligatorischen, gesetzlich geregelten Reinigung keinerlei Infektionsgefahr innewohnt.“  
sig. Prof. Dr. W. v. Gonzenbach.

## Anstellungsverträge für Anstaltspersonal

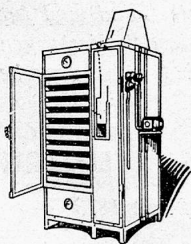
passend für jede Personalgattung sind äusserst praktisch und eine grosse Erleichterung für jeden Betrieb (mit Beilage „Orientierung für die Leitung“).

**Preis: 20 Exemplare = Fr. 3.-**

Vom VSA genehmigt und empfohlen!

Erhältlich beim Verlag Franz Fr. Oth, Zürich 8,  
Enzenbühlstrasse 66, Telephon 43.442

## Dörrapparat „HELDA“



Ges. geschützt

Beste Erfolge bietet Ihnen dieser Apparat beim Dörren von Heilpflanzen, Gemüse aller Art, Beeren und Obst. Minimum im Stromverbrauch. Grösste Schonung des Dörrgutes. Verderben ausgeschlossen. Apparat aus feuerfestem Material und für längsten Gebrauch. Prima Referenzen.

Hersteller: **G. Hänni, Bern,**  
Apparatenbau, Steinhölzliweg 57  
Telephon 4 54 00

## Isolierwerk

*K. Ruckstuhl*  
ING.

*Oberwinterthur*

Frauenfelderstr. 11 · Tel. 2 39 10

gegen **Kälte - Wärme - Schall** - neuzeitliche Ausführungen - langjährige Erfahrungen - beste Referenzen

Sämtliche Isoliermaterialien

Bitte Offerte einholen

## Anstaltsbetriebe und Werkstätten empfehlen ihre Produkte

### Bauschlosserei

Landerziehungsheim  
Albisbrunn

### Buchbinderarbeiten

Institut St. Nicolas,  
Drogens/Siviriez (Frib.)

### Bürstenwaren

Blindenheim St. Gallen  
Arbeitsheim Amriswil

### Kleinlieferwagen

#### „Ökonom“

Landerziehungsheim Al-  
bisbrunn. (Billige Dreiradwag.  
für Speditionen jeder Art)

### Körbe, Reisekörbe

Blindenheim St. Gallen  
Erziehungsanstalt  
Regensberg/Zch.

### Möbel- und Bauschreinerei

Landerziehungsheim  
Albisbrunn

### Pflanzenkübel

Erziehungsanstalt  
Regensberg/Zch.

### Rohrmöbel

Blindenheim Basel

### Schreinerarbeiten

Arbeitsheim Amriswil

### Spielwaren

Arbeitsheim Amriswil  
Landerziehungsheim  
Albisbrunn

### Stuhlfabrikation

Erziehungsheim f. Jugend-  
liche Tessenberg/Prêles

### Türvorlagen, Läufer

Blindenheim St. Gallen

### Türvorlagen

In Cocos u. Gummi  
Erziehungsanstalt  
Regensberg/Zch.

Das erstklassige  
Schweizerfabrikat

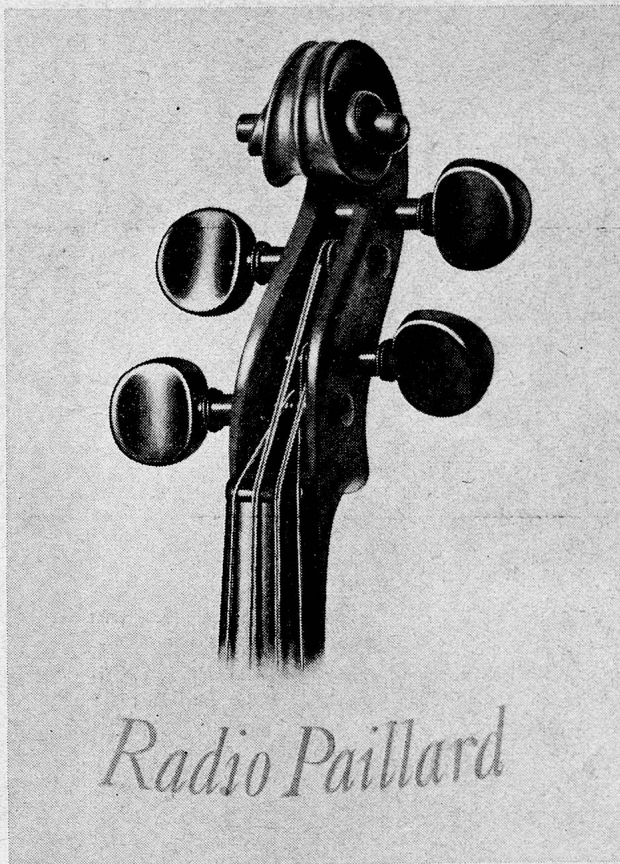
Radio  
**paillard**

Radios  
Plattenspieler  
Grammos  
Plattenwechsler  
Verstärker  
Motoren  
Pick-ups

Generalvertretung:

**Heimbrod, Stamm & Co.**  
**Basel 2**

vorm. Blattner & Co. Nauenstr. 72



**MÄRWILER**

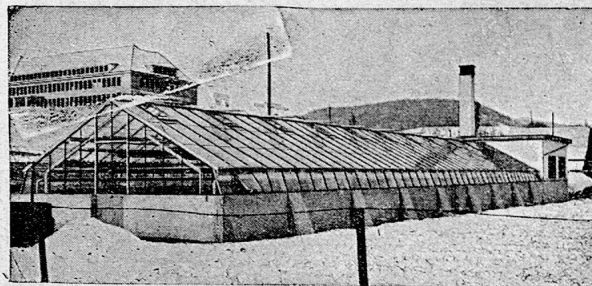


**ESSIG**

gesund, mild, aromatisch  
billiger als Weinessig und doch ebenso gut

1536

Essigfabrik Märstetten AG., Märwil (Thrg.)



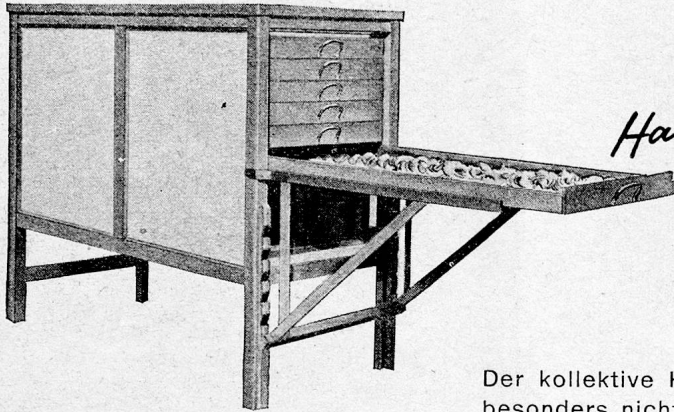
Erstellt für das Spitalpflegeamt Baselland, Liestal

**Spezialfabr. für Gewächshäuser u. Frühbeetfenster**  
**OMEGA-WERKE A.-G. REINACH-BASEL, TEL. 6 22 07**



**AD. SCHULTHESS & CO.**  
 WÄSCHEREI - MASCHINENFABRIK  
**ZÜRICH**

Älteste Schweizerfirma in der Wäscherei-Branche bietet größte Erfahrung in Bau und Installation von Wäscherei-, Tröckne- und Mänge-Einrichtungen. — Verlangen Sie unsere umfangreiche Referenzliste und unverbindlichen Ingenieuren-Besuch für das Studium Ihrer Anlage.

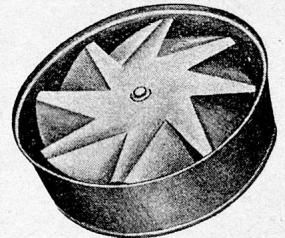


*Haushalten heisst  
 selber dörren!*

Der kollektive Haushalt verträgt keine Abhängigkeit, besonders nicht in bezug auf Nahrungsmittel. Selber dörren und zeitig damit anfangen, verhindert Schwierigkeiten und ist Vorsorge im besten Sinn. Dazu hilft Ihnen der Grossdörrex für Gasfeuerung und elektrischen Lichtanschluss. Er ist in grösserem und kleinerem Format erhältlich und beidenfalls mit grosser Leistung.

**Das Geheimnis des Grossdörrex sind seine drehenden Propeller**

Durch sie spart man Gas und Strom. Sie verhüten das Anbrennen, erhalten dem Gedörreten die natürlichen Farben, verschaffen ihm ein herrliches Aroma und machen es zum ausgezeichneten Nahrungsmittel. Alles, was Feld und Garten bieten, lässt sich dörren. Verlangen Sie gratis den Grossdörrex-Prospekt. Er gibt Auskunft über Anlage und Betrieb.



**U. Huber-Keller Apparatfabrik Sulz-Winterthur Tel. 93 Wiesendangen**



**TAPETEN VORHÄNGE**

**JAKOB BENZ & CO. - ZÜRICH**

SCHAFFHAUSERSTRASSE 32

Telephon 6 23 81

Telephon 8 31 13