

**Zeitschrift:** Fachblatt für schweizerisches Anstaltswesen = Revue suisse des établissements hospitaliers

**Herausgeber:** Schweizerischer Verein für Heimerziehung und Anstaltsleitung; Schweizerischer Hilfsverband für Schwerverziehbare; Verein für Schweizerisches Anstaltswesen

**Band:** 15 (1944)

**Heft:** 7

## Werbung

### Nutzungsbedingungen

Die ETH-Bibliothek ist die Anbieterin der digitalisierten Zeitschriften. Sie besitzt keine Urheberrechte an den Zeitschriften und ist nicht verantwortlich für deren Inhalte. Die Rechte liegen in der Regel bei den Herausgebern beziehungsweise den externen Rechteinhabern. [Siehe Rechtliche Hinweise.](#)

### Conditions d'utilisation

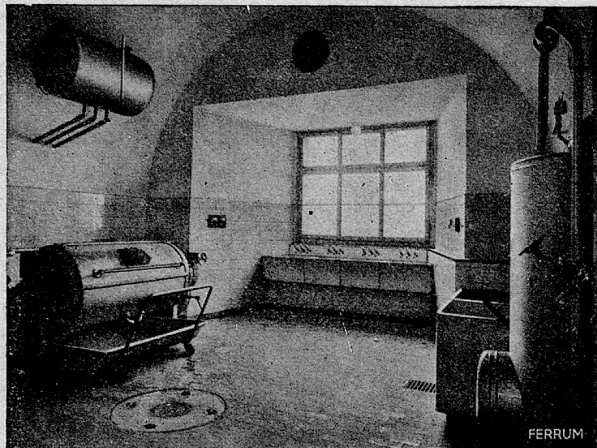
L'ETH Library est le fournisseur des revues numérisées. Elle ne détient aucun droit d'auteur sur les revues et n'est pas responsable de leur contenu. En règle générale, les droits sont détenus par les éditeurs ou les détenteurs de droits externes. [Voir Informations légales.](#)

### Terms of use

The ETH Library is the provider of the digitised journals. It does not own any copyrights to the journals and is not responsible for their content. The rights usually lie with the publishers or the external rights holders. [See Legal notice.](#)

**Download PDF:** 01.04.2025

**ETH-Bibliothek Zürich, E-Periodica, <https://www.e-periodica.ch>**



# FERRUM

WASCHMASCHINEN  
ZENTRIFUGEN  
GLÄTTEMASCHINEN  
TROCKENANLAGEN

Verlangen Sie Prospekte oder Ingenieur-Besuch

**FERRUM A-G., Rapperswil**  
bei Aarau  
WASCHEREIMASCHINEN-FABRIK

## So urteilen Anstaltsleiter

über die

### *Stima* - Rechenmaschine

Mit der *Stima* sehr zufrieden,  
empfehlen diese praktische und  
handliche Maschine.

Kant. Strafanstalt S. (St. G.)

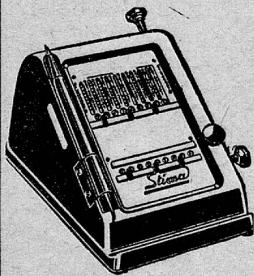
Bitte gründliche Revision und  
dann so rasch als möglich **per  
Express** wieder zurück.

Anstalt z. Hoffnung. R.

STIMA addiert, subtrahiert und  
multipliziert. Jede Anstalt kann  
sich die Auslage leisten.  
(Fr. 128.— bis 185.— + Wust)

Generalvertreter:

**E.V. PARISOD, ZÜRICH 2**  
Schanzengraben 11



# NATRIL OMAG

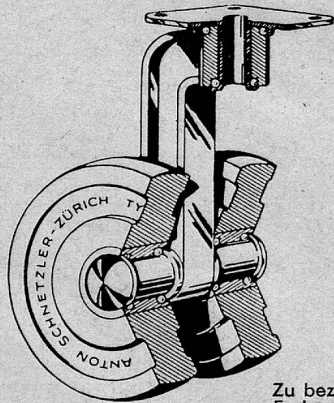
das Spezialwaschmittel mit dem grössten  
Sicherheitsfaktor für jede Art Wäsche



- ist wirtschaftlich
- schont die Gewebe
- spart Einheiten

HENKEL & CIE. A.G., BASEL

DN 299a



## Lenkrollen- und Doppellenkrollen



**Anton Schnetzer**  
Rennweg 27  
ZÜRICH Tel. 7 28 78

Zu beziehen in den einschlägigen  
Fachgeschäft. d. Eisenwarenbranche

## ZÜRICH

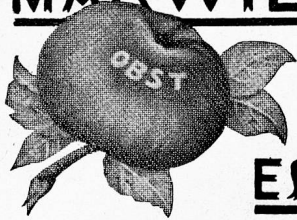
Die alkoholfreien Kurhäuser

**ZÜRICHBERG**, Orellistr. 21, Zürich 7, Tel. 27227

**RIGIBLICK**, Krattenturmstr. 59, Zürich 6, Tel. 64214

empfehlen sich für kürzere oder längere Aufenthalte.  
Herrliche Lage am Waldesrand, Stadtnähe mit guter  
Tramverbindung. Verschiedene Pensions-Anrange-  
ments. Prospekte werden bereitwillig zugeschickt.

**MÄRWILER**



**ESSIG**

gesund, mild, aromatisch  
billiger als Weinessig und doch ebenso gut

1536

Essigfabrik Märstetten AG., Märwil (Thrg.)

**ARISTO**

**EINMACHPULVER**

SÜSST - KONSERVIERT - GELIERT

**Konfitüren - Gelée**

**Kompott - Sirup**

(mit kochbeständigem künstlichem Süßstoff)

**ARISTO A** mit normaler Gelierung . . . . Fr. 1.—

**ARISTO B** mit verstärkter Gelierung . . . . Fr. 1.45  
pro Schachtel mit 10 Pulvern für 10 Pfund Früchte

ARISTOPHARM FABRIKATIONS AG. BASEL

*Telephon-, Uhren- und Lichtsignalanlagen*  
**Hasler AG Bern**

**Viel Steine gab's**

Viel Steine gab's — und wenig Hitze!

Leider ist es eine unbestreitbare Tatsache, daß die Erfahrungen, die da und dort mit rationierungsfreien Brennstoffen gemacht wurden, nicht immer die besten waren. Es gelangten zum Beispiel Eiform-Briketts in den Handel, die beim besten Willen kein Ofen „verdauen“ konnte, d. h. diese Eier wollten einfach nicht zu Asche werden, sondern blieben als ausgeglühte „Gwäggi“ auf dem Rost liegen. Bedauerlicherweise brachten diese Eiform-Steine jeglichen rationierungsfreien Brennstoff in Mißkredit.

*Gebrannte Kinder wünschen nun Feuer*, denn es gibt rationierungsfreie „Ei“-form-Briketts, die herrliches Feuer spenden. Aber auf die Zusammensetzung und die Herstellungsmethode kommt es an! So werden die GEBA-„Ei“-form-Briketts in unserem Basler Werk im einzig richtigen Heißverfahren, unter Verwendung hochbrennbaren Steinkohlenpechs als Bindemittel, brikettiert, und das Resultat davon ist, daß die GEBAs unter großer Hitze-Entwicklung vollständig verbrennen. Ferner ist der Kaloriengehalt der GEBAs infolge ihrer reellen Zusammensetzung so hoch wie irgend möglich, und es übersteigt ihr Heizwert bei weitem die Minimal-Vorschriften der Sektion für Kraft und Wärme.

Oder kurz gesagt: Ein Versuch mit den GEBAs wird Sie zum überzeugten und begeisterten Benutzer machen!

**H. Bofhard, Kohlenhandlung, Zürich 3**

Telefon 3 24 90

Zweierstraße 119

Mein groß. Lager m. Geleiseanschluß in Zürich-Altstetten erlaubt mir ev. eine Einlagerung für Sie bis auf Abruf

**GEBA**

**Bodenöl**

mit reinem Terpentin (kein Ersatz) ist zur Zeit wieder frei beziehbar. Decken Sie sich jetzt ein! Sorgfältige Bedienung zu vorteilhaften Preisen.

Fritz Jenzer-Kliemann, Bodenpflegemittel engros, Bützberg/Bern, Telefon 66617 (66608).



**Holzrolladen  
Tuchstoren**

Solide, zweckentsprechende Systeme  
Zahlreiche Referenzen für ausgeführte Lieferungen zu Spitalbauten

**Hartmann & Co. A.G.**  
Biel

700a

**6 Krankenbettgestelle  
Bigla**

**6 Nachtlische**

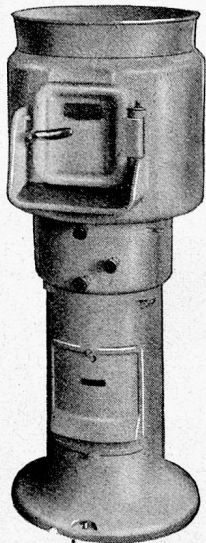
zu verkaufen.

Telephon (031) 2 40 08 Bern.

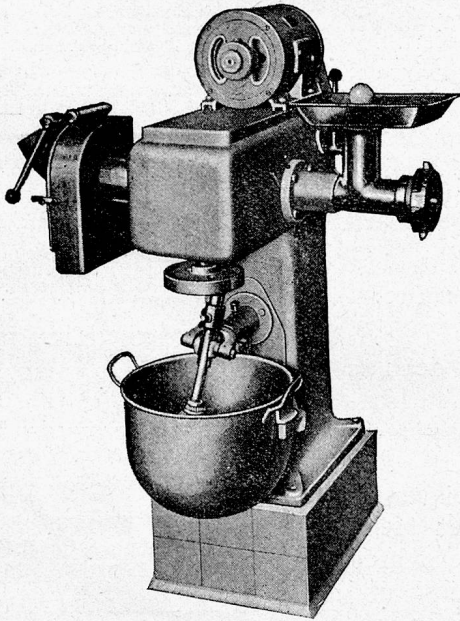
**Sackhalter**  
**SCULTETUS**  
und  
Transportgeräte  
machen Freude  
Verl. Sie Prosp.  
**Herm. Schultheiss, Riehen**  
„Scultetus“-Geräte-Vertrieb



*Unsere  
Spezialitäten*



**KARTOFFELSCHÄLMASCHINE**



**KÜCHENMASCHINE**

für den strengen Anstaltsbetrieb im  
besonderen geeignet

Hohe Leistung! Kleine Platzbeanspruchung!  
Verlangen Sie Offerten

**SCHWABENLAND & CO. AG.**  
ZÜRICH NÜSCHELERSTRASSE 44

Probieren Sie meinen

**KAFFEE-ERSATZ**

mit 25% reinem Bohnenkaffee

für Ihren Milchkaffee

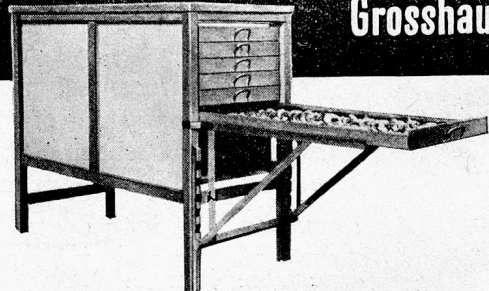


**HANS GIGER, BERN**

Kaffee-Grossrösterei

Gutenbergstrasse 3 - Telefon 2 27 35

**Dieser Dörrapparat für den  
Grosshaushalt**



hat seine Eignung für Anstalten, Institute,  
Wirtschaften, Wohlfahrtshäuser von Fa-  
briken usw. in diesen Zeiten der Dörrhoch-  
konjunktur hervorragend erwiesen. Dank  
der drehenden Propeller wird Strom gespart,  
das Anbrennen verhütet, dem Dörrgut die  
natürliche Farbe und das feine Aroma er-  
halten. Der Betrieb ist äusserst einfach und  
verlangt keine Wartung. Der Apparat ist in  
zwei Grössen erhältlich. Aufschlussreiche  
Prospekte können Sie beziehen durch:

**DÖRREX**

U. Huber-Keller, Apparatfabrik  
Sulz-Winterthur  
Tel. 93 Wiesendangen

