

Zeitschrift: Fachblatt für schweizerisches Anstaltswesen = Revue suisse des établissements hospitaliers

Herausgeber: Schweizerischer Verein für Heimerziehung und Anstaltsleitung; Schweizerischer Hilfsverband für Schwererziehbare; Verein für Schweizerisches Anstaltswesen

Band: 19 (1948)

Heft: 2

Werbung

Nutzungsbedingungen

Die ETH-Bibliothek ist die Anbieterin der digitalisierten Zeitschriften. Sie besitzt keine Urheberrechte an den Zeitschriften und ist nicht verantwortlich für deren Inhalte. Die Rechte liegen in der Regel bei den Herausgebern beziehungsweise den externen Rechteinhabern. [Siehe Rechtliche Hinweise.](#)

Conditions d'utilisation

L'ETH Library est le fournisseur des revues numérisées. Elle ne détient aucun droit d'auteur sur les revues et n'est pas responsable de leur contenu. En règle générale, les droits sont détenus par les éditeurs ou les détenteurs de droits externes. [Voir Informations légales.](#)

Terms of use

The ETH Library is the provider of the digitised journals. It does not own any copyrights to the journals and is not responsible for their content. The rights usually lie with the publishers or the external rights holders. [See Legal notice.](#)

Download PDF: 01.04.2025

ETH-Bibliothek Zürich, E-Periodica, <https://www.e-periodica.ch>

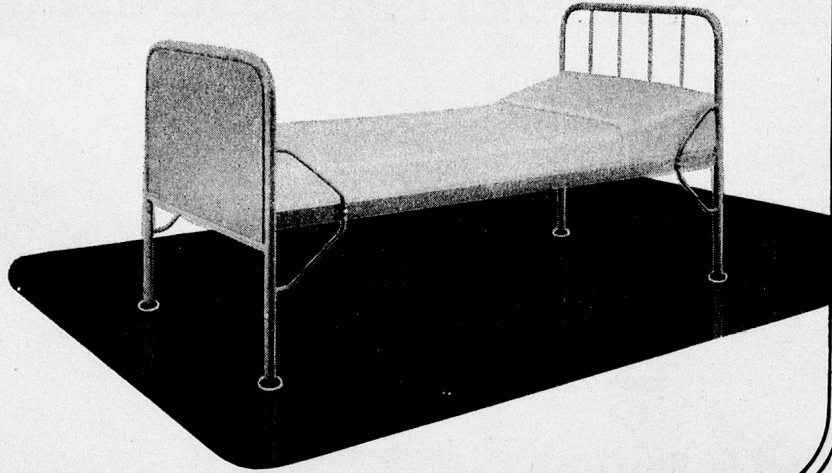
Biola

-STAHLROHRBETTEN †

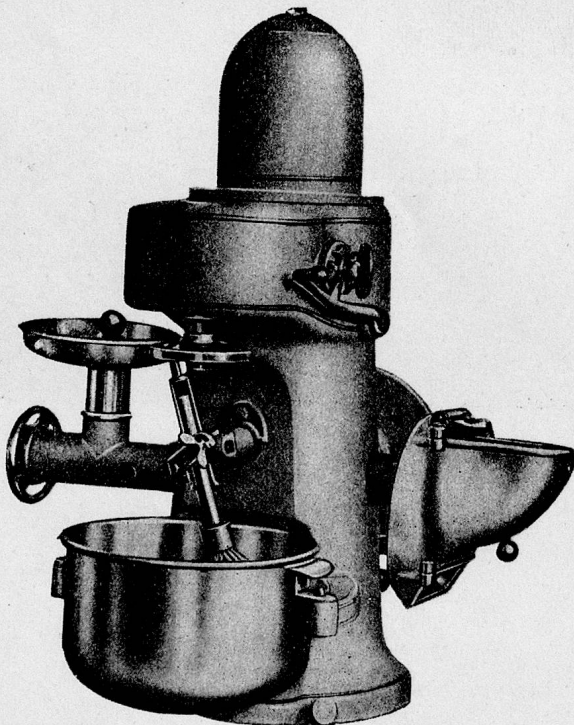
für Anstalten, Asyle, Heilstätten, Heime, Institute,
Sanatorien, Spitäler usw. sind sehr praktisch,
solid und hygienisch.

Bitte verlangen Sie ausführliches Angebot
oder Vertreterbesuch.

BIGLER, SPICIGER & CIE. A.G. BIGLEN (BERN)



LIPS-KÜCHENMASCHINEN



← Drenbar →

COMBIREX KOMBINATOR

vielseitig kombinierbar – Raum- und zeltsparend

Elektro-Schälmaschinen

für Grossbetriebe

Hydraul. Schälmaschinen

für mittlere und Kleinbetriebe

zum Schälen von Kartoffeln und Rüben mit einem
Minimum von Abfällen und Leistung bis ca. 200 kg Stdl.

LIPS

Gegr. 1880

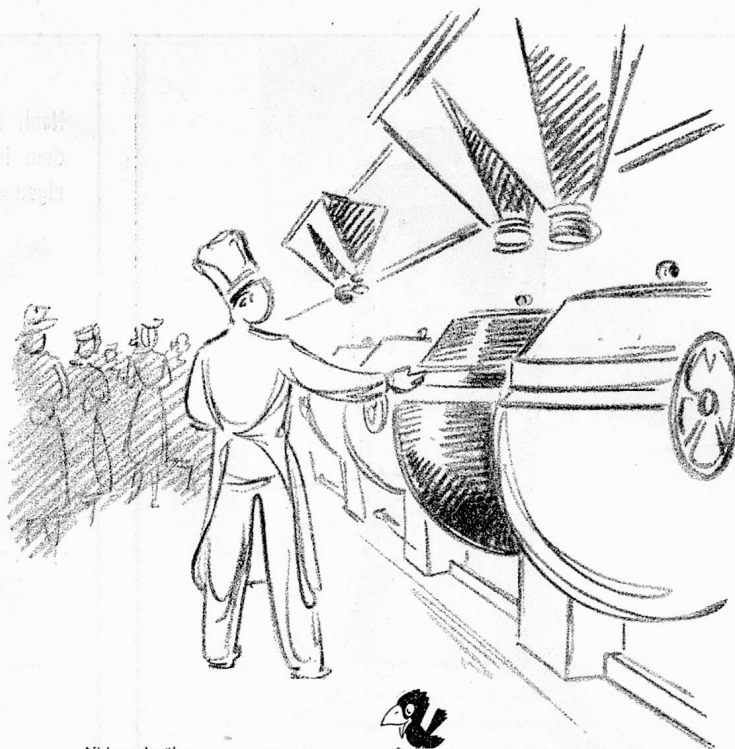
**Küchen-
Maschinen-
Fabrik**

URDORF

Telephon 9175 08

bei Zürich

Es gibt keine modernere Confi-Fabrik als die Roco! Sehen Sie hier, diese neuzeitlichen Kochkessel aus rostfreiem Stahl. Sie schonen die Früchte! — Und schauen Sie wie geräumig, wie blitzblank geplättelt, wie hell und hygienisch alles ist. Altbewährte Einmach-Geheimnisse und technische Errungenschaften der Neuzeit - in dieser neuen Fabrik ist beides vereint.



ROCO CONSERVENFABRIK RORSCHACH A.-G.

Waschmaschinen vor Korrosion schützen heisst: die Wäsche und die Metalle vor Laugenangriff bewahren. In

Dixin

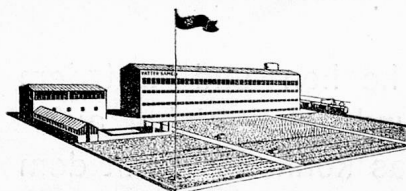
sind die erforderlichen kolloidalen Schutzmittel enthalten. Deshalb zum Wasserenthärten, zum Waschen und Spülen

Dixin

die Spezialsoda mit den waschfördernden Zusätzen.

HENKEL & CIE. A.G., BASEL
Abteilung Grosskonsumenten

FRIMA-PRIMA · NATRIL · OMAG · DIXIN · TRITO · PURSOL · SILOVO · ADA

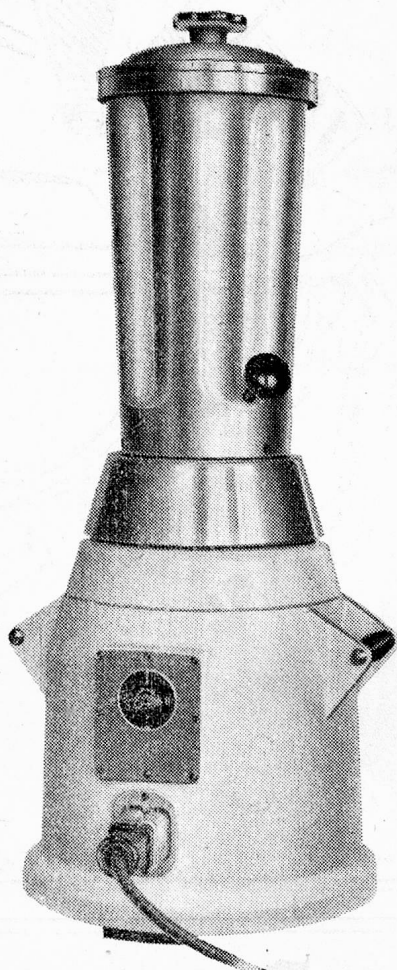


Der Anstaltsgarten

sollte Höchsterträge bringen, denn gerade für die Anstalt als Selbstversorgerin sind maximale Ernten wichtig. Solche setzen aber Qualitätssaatgut voraus. Vatter-Samen bringen Vollerten, da sie auf Keimkraft, Ertragsfähigkeit und Eignung in unserem Klima geprüft sind. Verlangen Sie unsern unverbindlichen Beratungsdienst und den Katalog A.



Tel. (031) 2 74 31



Billiger kochen und trotzdem besser und gehaltreicher auf-tischen, das können Sie mit dem grossen 5-Liter-Turmix. Er leistet unglaubliches und dient einer modernen, nährsalzreichen Ernährung.

TURMIX

Schreiben Sie bitte heute noch um eine unverbindliche Vorführung.

TECHAG AG, ZÜRICH 8
 UTOQUAI 31 TEL. (051) 24 14 15

Nach langjähriger praktischer Tätigkeit als Verwalter in dem In- und Auslande habe ich am 1. April 1947 mein eigenes Bureau eröffnet.

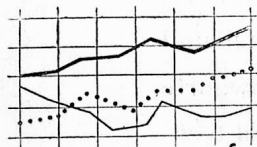
Ich empfehle mich Ihnen für:

Beratungen

Behandlung von Organisationsfragen

Betriebsanalysen und Gutachten

Betriebsüberwachungen



Paul Manz, Bureau für das Krankenhaus- und Anstaltswesen

Zürich 38, Renggerstrasse 94

Telephon: (051) 45 35 50



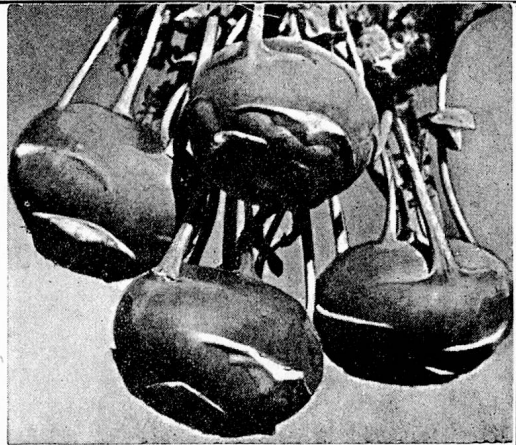
„Xenzi jetz, wie bäumig das geht mit dene Lengwiler-Spöh!“

Im Garten

verwendet man mit Vorteil
VOLLDÜNGER LONZA und
AMMONSALPETER LONZA
Diese nährstoffreichen, rasch
wirkenden und schön gekörnten
Dünger sind treue Helfer
in Gemüse-, Obst- und Beer-
enkulturen.

Gartenabfälle, Laub, Torf etc.
verwandelt
COMPOSTO LONZA
rasch in besten Gartenmist.

LONZA A. G. BASEL



Wenn schon

ein Anstaltsgarten unterhalten wird, können nur Sämereien von höchster Qualität den wirklichen Zweck der Eigenkulturen erfüllen. - Unsere im eigenen Versuchsgarten gewissenhaft ausprobierten und von der schweiz. Samen-Kontrollstation geprüften Samen bieten Gewähr für einen vollen Erfolg. Treffen Sie die Wahl anhand unseres neuen Hauptkataloges, den wir Ihnen auf Verlangen sofort kostenlos zusenden.

SAMEN-MÜLLER

ZÜRICH - Rüdigerstrasse 1 - Tel. (051) 25 68 50
Schweiz. kontrollfirma - Gegründet 1868

Kondensmilch

Gezuckert, Provenienz: Dänemark
Karton à 48 Dosen . . . per Dose Fr. **1.20**

Ungezuckert, Provenienz: U.S.A.
Karton à 48 Dosen . . . per Dose Fr. **0.95**

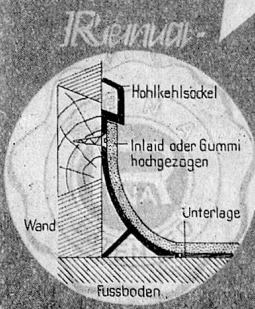
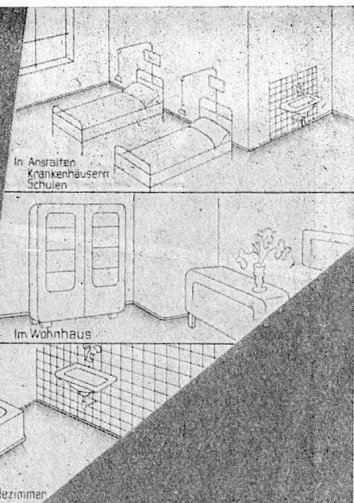
Magermilchpulver, Spray, frische
erstklassige Ware
in Fässern v. ca. 100 kg . . . per kg Fr. **2.45**

Vollmilchpulver, Provenienz: Kanada,
beste Qualität, Spray, 27% Fettgehalt, ver-
packt in Weissblechanister (Vacuum- und
Gasverschlossen)
Karton zu 2 Kanister à 13,6 kg. per kg Fr. **4.43**

Franko-Lieferungen

F. & P. Künzi, Lebensmittel en gros
Bern, Thunstrasse 10 Telephone 2 39 41

- Hygienisch
- fugenlos
- praktisch
- schalldämpfend
- vornehm
- dauerhaft



Hohlkehl-Sockel
aus Schweizer Leichtmetall

Prospekte u. Referenzen
durch die Inlaidgeschäfte

Beratung und Engros-Lieferung

RENA-Bauspezialitäten A.G. LUZERN

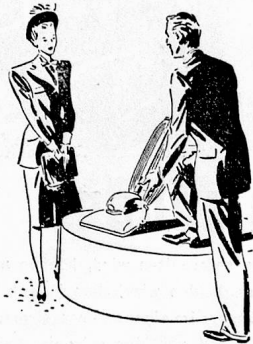
Telephone Büro: (041) 2 52 88 Lager: 2 86 80

Beläuscht im
autorisierten



Geschäft eines
Hoover-Händlers

„Es gibt keinen besseren Reiniger
auf der Welt und
außerdem ist er sehr preiswürdig.“



Sichern Sie sich jetzt Ihren Hoover bei Ihrem nächsten autorisierten Hoover-Händler. Kaufen Sie den Reiniger, auf den Sie stolz sein werden – einen Hoover – der klopft, bürstet und saugt. Dies ist der einzige Weg, Ihre Teppiche gründlich zu reinigen.

Hoover-Apparate AG., Claridenhof/Beethovenstr. 20, Zürich

Der **HOOVER** Eingetragene
Schutzmarke
Er KLOPFT... er BÜRSTET... er SAUGT

Kaffee

vorzügliche, preiswerte
Mischungen stets frisch geröstet
von



HANS GIGER & CO. BERN

Kaffee-Grossrösterei

Gutenbergstr. 3 Tel. (031) 2 27 35

Salvis



ELEKTRISCHE
GROSSKÜCHEN-APPARATE

SALVIS AG. LUZERN
FABRIK ELEKTR. APPARATE

Antisept. Putzseife, flüssig
Handwaschseife, flüssig
Hochglanz - Terpentin-
Bodenwische, fest u. flüssig
gelb u. weiss
Geschirrwash - Pulver

beziehen Sie vorteilhaft von

W. CHAMPION, ZÜRICH 4

Fabrik chemisch-technischer Produkte

Albisriederplatz 6 Tel. (051) 25 33 18



die Vertrauensmarke für

ausgiebige Suppen

Fleischbrühe konz.

Hühnerfleischbrühe

Trockenbouillon

immer
la und
vorteilhaft

Suppenwürze

Selleriesalz

Trockensulze

HACO-
Gesellschaft AG.
Gümligen



IE GUTE ROSSHAAR- MATRATZE

MIT IHREN NICHT ZU ÜBERBIETENDEN EIGENSCHAFTEN IST UND BLEIBT DIE IDEALSTE MATRATZE. ROSSHAAR ISOLIERT; ES HITZT NICHT, ES KÄLTET NICHT UND HÄLT SO DIE NATÜRLICHE KÖRPERWÄRME BEISAMMEN. VON GESUNDEN UND KRANKEN WIRD DARUM ROSSHAAR ALS MATRATZEN-FÜLLUNG HOCH GESCHÄTZT

ROTH & CIE., WANGEN a. A.

TOGGENBURGER & CIE., MARTHALEN

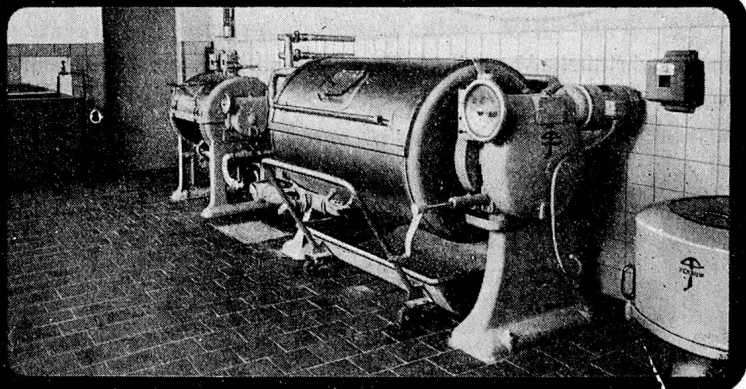
J. SCHNYDER AG., WÄDENSWIL

WITTICH-HUMMEL, GOTTLIEBEN (TG)

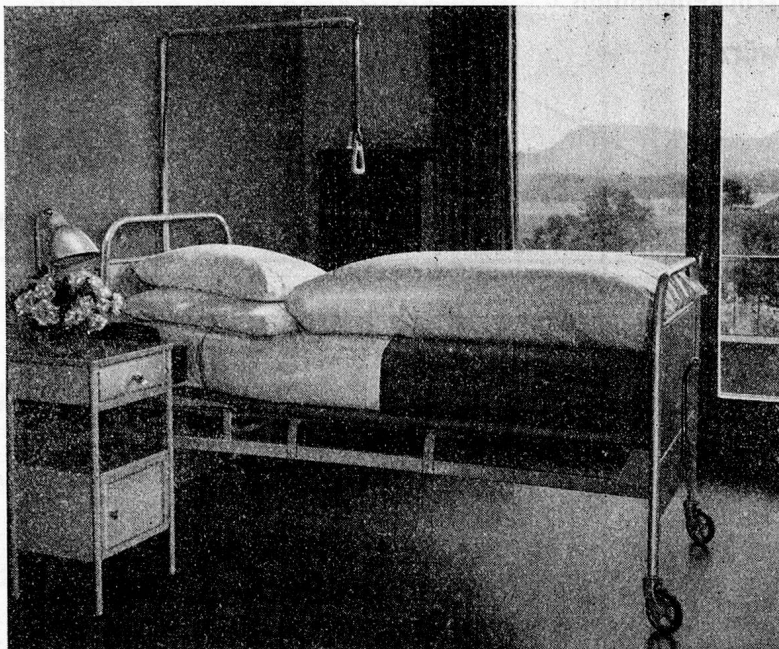
FERRUM

Waschmaschinen
Zentrifugen
Glättemaschinen
Trockenmaschinen

FERRUM AG. RUPERSWIL
Verkaufsbüro Zürich



SCHLARAFFIA-Matratzen



sind aus gutem Polstermaterial hergestellt und handwerklich mit Sorgfalt verarbeitet.

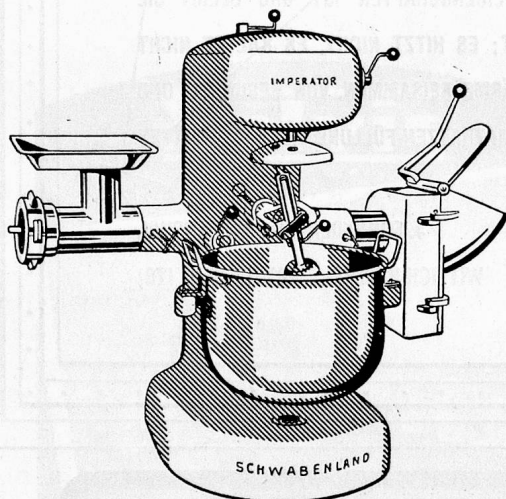
Bei Anschaffung von neuen Matratzen denken Sie an

SCHLARAFFIA

Wir unterbreiten Ihnen gerne Vorschläge und Offerten.

**Schlaraffiwerk AG.
Basel**

Dreispitz, Zufahrtsstrasse 8
Telephon 31894



Universal-Küchenmaschinen Kartoffelschälmaschinen

für den strengen Anstalts- und Spitalbedarf liefern wir seit Jahrzehnten, in allen Größen und modernsten Ausführungen.

Die Geschirrspülmaschine EXCELSIOR ist ebenfalls ein vollkommenes Schweizerfabrikat und hat in den letzten Monaten überall begeisterte Aufnahme gefunden.

Der fortschrittliche Verwalter orientiert sich über die Neuerungen in der Küchentechnik immer bei der führenden Spezialfirma, für,

S **GROSSKÜCHEN-EINRICHTUNGEN**
SCHWABENLAND & CIE AG. ZÜRICH
NÜSCHELERSTR. 44 TEL. (051) 25 37 40