

Zeitschrift: Fachblatt für schweizerisches Anstaltswesen = Revue suisse des établissements hospitaliers

Herausgeber: Schweizerischer Verein für Heimerziehung und Anstaltsleitung; Schweizerischer Hilfsverband für Schwerverziehbare; Verein für Schweizerisches Anstaltswesen

Band: 19 (1948)

Heft: 7

Werbung

Nutzungsbedingungen

Die ETH-Bibliothek ist die Anbieterin der digitalisierten Zeitschriften. Sie besitzt keine Urheberrechte an den Zeitschriften und ist nicht verantwortlich für deren Inhalte. Die Rechte liegen in der Regel bei den Herausgebern beziehungsweise den externen Rechteinhabern. [Siehe Rechtliche Hinweise.](#)

Conditions d'utilisation

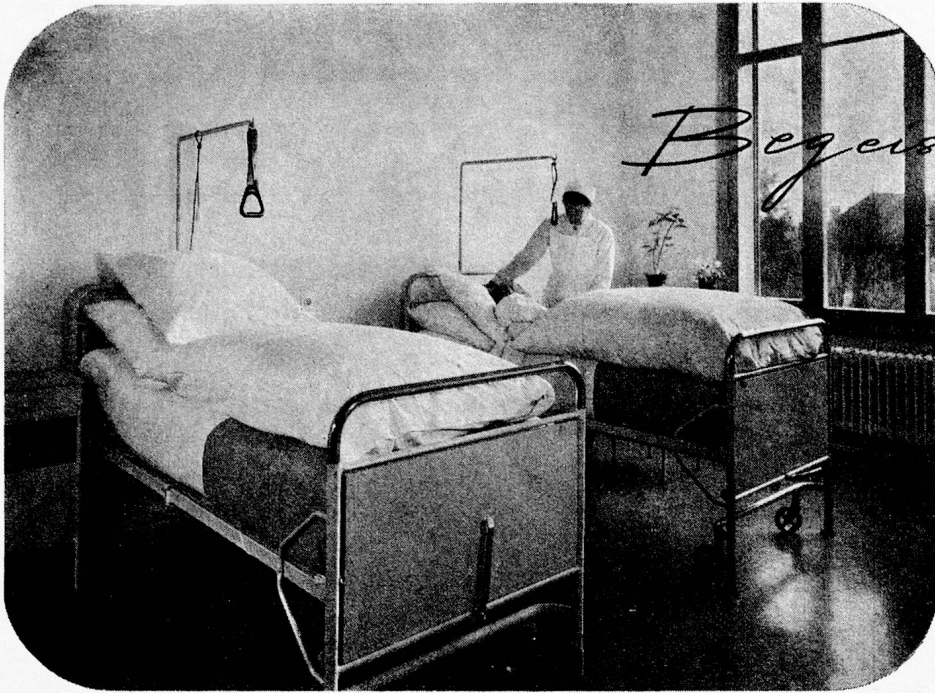
L'ETH Library est le fournisseur des revues numérisées. Elle ne détient aucun droit d'auteur sur les revues et n'est pas responsable de leur contenu. En règle générale, les droits sont détenus par les éditeurs ou les détenteurs de droits externes. [Voir Informations légales.](#)

Terms of use

The ETH Library is the provider of the digitised journals. It does not own any copyrights to the journals and is not responsible for their content. The rights usually lie with the publishers or the external rights holders. [See Legal notice.](#)

Download PDF: 01.04.2025

ETH-Bibliothek Zürich, E-Periodica, <https://www.e-periodica.ch>



Begeistert loben

Ärzte, Verwalter und
Krankenschwestern
die normalisierten

BIGLA

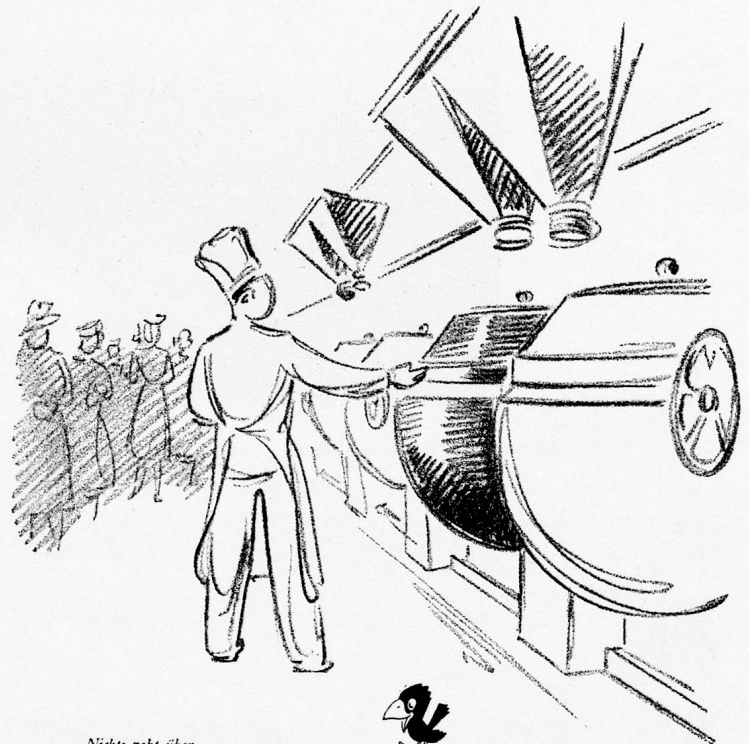


Krankenmöbel

Dies ist auch der Grund,
warum Spitäler, Sanatorien
und Anstalten immer mehr
mit unserem hygienischen,
unverwüsthchen
BIGLA - Metallmobiliar
ausgestattet werden.

BIGLER, SPICHIGER & CIE. AG., BIGLEN BERN

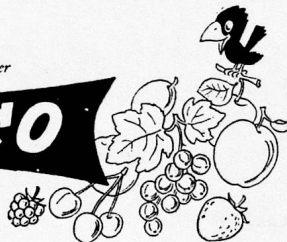
Es gibt keine modernere Confi-
Fabrik als die Roco! Sehen Sie
hier, diese neuzeitlichen Koch-
kessel aus rostfreiem Stahl. Sie
schonen die Früchte! — Und
schauen Sie wie geräumig, wie
blitzblank geplättelt, wie hell und
hygienisch alles ist. Altbewährte
Einmach-Geheimnisse und tech-
nische Errungenschaften der
Neuzeit - in dieser neuen Fabrik
ist beides vereint.



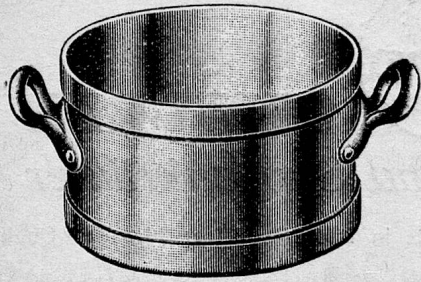
Nichts geht über

ROCO

Confitüre



ROCO CONSERVENFABRIK RORSCHACH A.-G.



KUPFER-KOCHGESCHIRRE

*die nicht zu dünnwandig sind
lassen sich gut*

**abändern zur Verwendung auf der
elektrischen Kochplatte**

Wir besorgen diese Änderung fachgerecht

HEINRICH KUHN Metallwarenfabrik AG. **RIKON** (Tössstal) Tel. (052) 3 51 04

NEU!

Maggi^s Rapidsuppen

Drei feine, crèmeartige gebundene Suppen von herrlichem Wohlgeschmack, die nur mit siedendem Wasser anzurühren sind. Ganz neuartige Suppen, die keiner Kochzeit bedürfen.

Diese hervorragenden Suppen sind eine unvergleichliche Hilfe in kleinen und grossen Anstaltsküchen.

Sorten: Erbsen, Sellerie, Oxtail

Erhältlich in Stangen zu 4 Würfeln für 4 Teller u. in Paketen zu 500 g für 20-25 Teller
Probemuster stehen kostenlos zur Verfügung

FABRIK VON MAGGIS NAHRUNGSMITTELN KEMPTAL

AMBROSIA

Speiseöl und Speisefett
beide erstklassig

Für **Tee**
Kaffee
Konserven
Oele, Fette
Trockenfrüchte



HANS GIGER & CO. BERN

Lebensmittel-Grossimport
 Gutenbergstr. 3 Tel. (031) 2 27 35



GEWÜRZE
und Suppenkräuter

stets in frischer und erstklassiger Qualität!

	ganz	pulv.
Anis (doppelt gereinigt)	Fr. 5.40	5.60
Curry-Pulver, echt indisch		11.—
Kümmel, holländisch Ia	Fr. 3.30	3.80
Zimt, soeben aus Ceylon eingetroffen	Fr. 5.30	
Feinstes Birnbrotgewürz	Fr. 5.50	
Suppengewürz, eine ganz hervorragende Spezialmischung	Fr. 9.40	
usw. usw.		

Verlangen Sie unsere Preisliste!

Dörrgemüse, Küchenkräuter, Gewürze etc.
 beziehen Sie vorteilhaft bei der

BIOREX A.-G.
 Telephon (074) 7 27 66



ist das aus Mandeln, Nüssen, Malzextrakt, Zucker,
 Traubenzucker, Schokolade, Kakao, Mais und Kalk
 bestehende

Culminal

ein gleich vollwertiges Nähr- und Kräftigungsmittel,
 das Spannkraft und Leistungsfähigkeit des Körpers und
 des Allgemeinzustandes in weitem Masse erhöht —
 weil es alle wichtigen Aufbaustoffe enthält.

CULMINAL ist ein Energiespender von seltener Art,
 der besonders auch in den Entwicklungsjahren und
 in der Rekonvaleszenz hervorragende Dienste leistet.
 Leicht verdaulich und von besonderem Wohlgeschmack.

Verlangen Sie bitte Offerte bei der
DIASAN AG. — ZÜRICH



Für Konfitüren



Apfel Trockenpektin PPP

ist der natürliche Gelierstoff, aus dem Apfel gewonnen

Ein Schweizer-Produkt

Genauigkeit, da das Verwenden von Pektin genaue
 Kontrolle aller Beigaben verlangt und
 ein immer gleichbleibendes Schluss-
 resultat der Kochung ergibt.

Schnelligkeit, da durch Beigabe von Pektin die Koch-
 zeit bedeutend verkürzt wird.

Sparsam, da durch die verkürzte Kochzeit we-
 niger verdampft und ein besseres End-
 resultat erzielt wird.

Qualität, da durch das kurze Kochen der Frucht
 Aroma und Farbe voll erhalten blei-
 ben.

UNIPEKTIN AG. ZÜRICH

Talstrasse 62

Beratungsdienst Tel. 25 78 35

Verlangen Sie
GRATIS bemusterte Offerte
unserer diversen Sorten
SCHACHTELKÄSE

TH. NIEDERMANN & Co., BAZENHEID/SG

Schachtelkäsefabrik

Tel. (073) 6 81 21

Feinste gedörrte Tafelbirnen

weich, süss, vollaromatisch

Apfelstückli und Apfelringe

weisse Extraqualität, geschält

Apfeltee in bekannter Qualität

Bitte verlangen Sie bemusterte Offerte

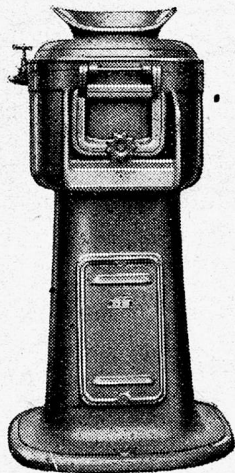
VOIG

Verband ostschweiz. landwirtschaffl.
Genossenschaften (V.O.L.G.) Winterthur

Telephon (052) 2 36 11

KARTOFFEL- u. RÜBEN- SCHÄLMASCHINEN

für elektrischen
und hydraulischen Antrieb



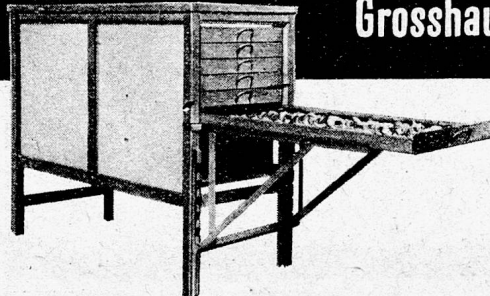
Elektro-Maschine

Neuzeitliche, solide und betriebs sichere
Konstruktionen

JAKOB LIPS, URDORF-Zch.

Spezialfabrik modernster Küchenmaschinen
Telephon 91 75 08

Dieser Dörrapparat für den Grosshaushalt

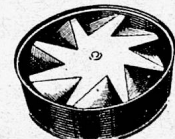


hat seine Eignung für Anstalten, Institute,
Wirtschaften, Wohlfahrtshäuser von Fa-
briken usw. in diesen Zeiten der Dörrhoch-
konjunktur hervorragend erwiesen. Dank
der drehenden Propeller wird Strom gespart,
das Anbrennen verhütet, dem Dörrgut die
natürliche Farbe und das feine Aroma er-
halten. Der Betrieb ist äusserst einfach und
verlangt keine Wartung. Der Apparat ist in
zwei Grössen erhältlich. Aufschlussreiche
Prospekte können Sie beziehen durch:

DÖRREX

**U. Huber-Keller, Apparatfabrik
Sulz-Winterthur**

Telephon (052) 3 82 41



Empfehlenswerte
Spezialitäten für die grosse
Küche:

**Spaghetti
Makkaroni
Hörnli
Typo-Extra**

Sehr ausgiebig und verkochen
nie!

**Wolhuser
TEIGWAREN**
MARKE „SAEMANN“

Teigwarenfabrik Steffen AG. Wolhusen

Puddings

Crèmes, Flammeris, Aufläufe, Kuchen,
Kleingebäck, werden viel feiner mit



160 Rezepte gratis von Dütschler & Co. St. Gallen erhältlich



die Vertrauensmarke für

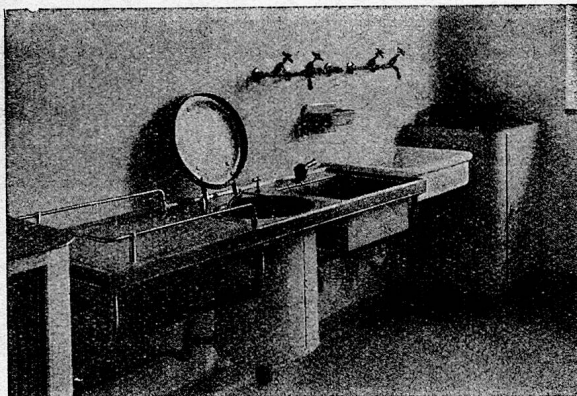
Trockensulze
Selleriesalz
Suppenwürze
Trockenbouillon

ausgiebige Suppen
Fleischbrühe konz.

Hühnerfleischbrühe

immer
1a und
vorteilhaft

HACO-
Gesellschaft AG.
Gümligen

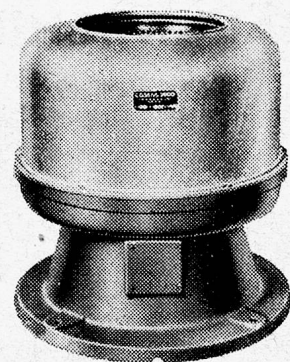


HERMANN MEIER - ZÜRICH
DIPL. ING. S.I.A.

Bahnhofquai 15

Tel. (051) 231948

Vorprojekte für sanitäre Installationen als einheitliche Basis für Submissionen, mit kompl. dimensionierten Plänen, approx. Kostenanschläge, Offertenvergleiche, Baukontrollen, Expertisen, Bau- und Betriebskosten von Warmwasser-Versorgungen, Wasserenthärtung, Wäschereien.



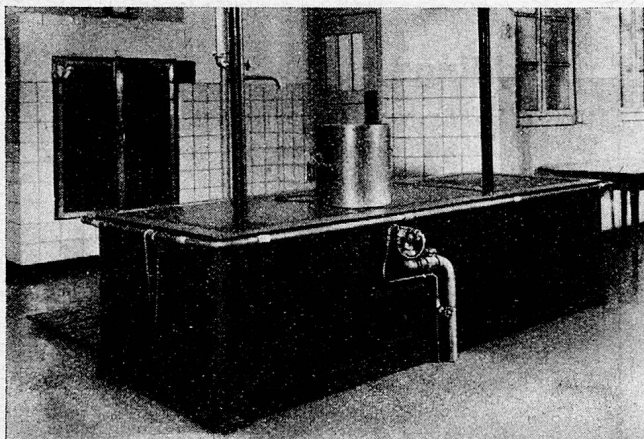
Neuzeitliche Wäschereianlagen
Waschmaschinen
Zentrifugen
Mangen

A. CLEIS AG. SISSACH

WÄSCHEREIMASCHINEN-FABRIK

Gegründet 1872

Telephon (061) 7 42 07



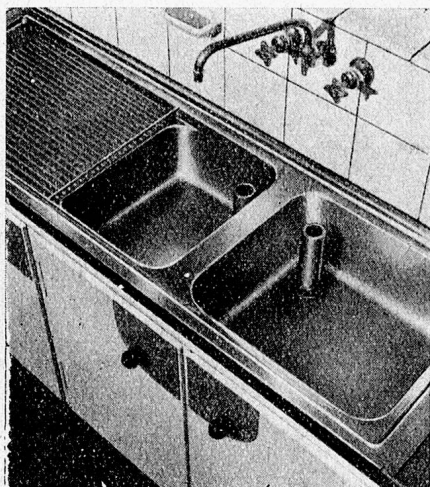
Ölfeuerung für
KOCHHERDE

bis 50% billiger im Betrieb
völlig geruchlos . regulierbar wie Gas
1a Referenzen

M. Diener, Zürich

Lyrenweg 32, Telefon 25 96 22

Ich fabriziere Spültischanlagen aus rostfreiem Chromnickelstahl in jeder Form und Grösse; für Anstaltsküchen besonders schwere Ausführungen.



Walter Franke Metallwarenfabrik Aarburg

Telephon (062) 7 35 55.

Lieferung durch die Grossisten der sanitären Branche und die ortsansässigen Installat.-Firmen.

Kolonialwaren

Lebensmittel en gros

Konserven

Teigwaren

Kaffee aus eigener Rösterei, **Tee**

in Beutel und offen in anerkannt bester Qualität



Birmensdorferstr. 1, ZÜRICH, Tel. 25 89 92

Lebensmittel en gros G.m.b.H.



**Vertrauenshaus
für Anstaltswäsche**

Mit und ohne Einwebung

Langjährige Erfahrung

**Leinenweberei
Langenthal A.G.**

Langenthal

Vertreter: **Beat Koller**
Untere Heslibachstasse 44
Küsnacht / Zch.

Telephon (051) 91 09 78

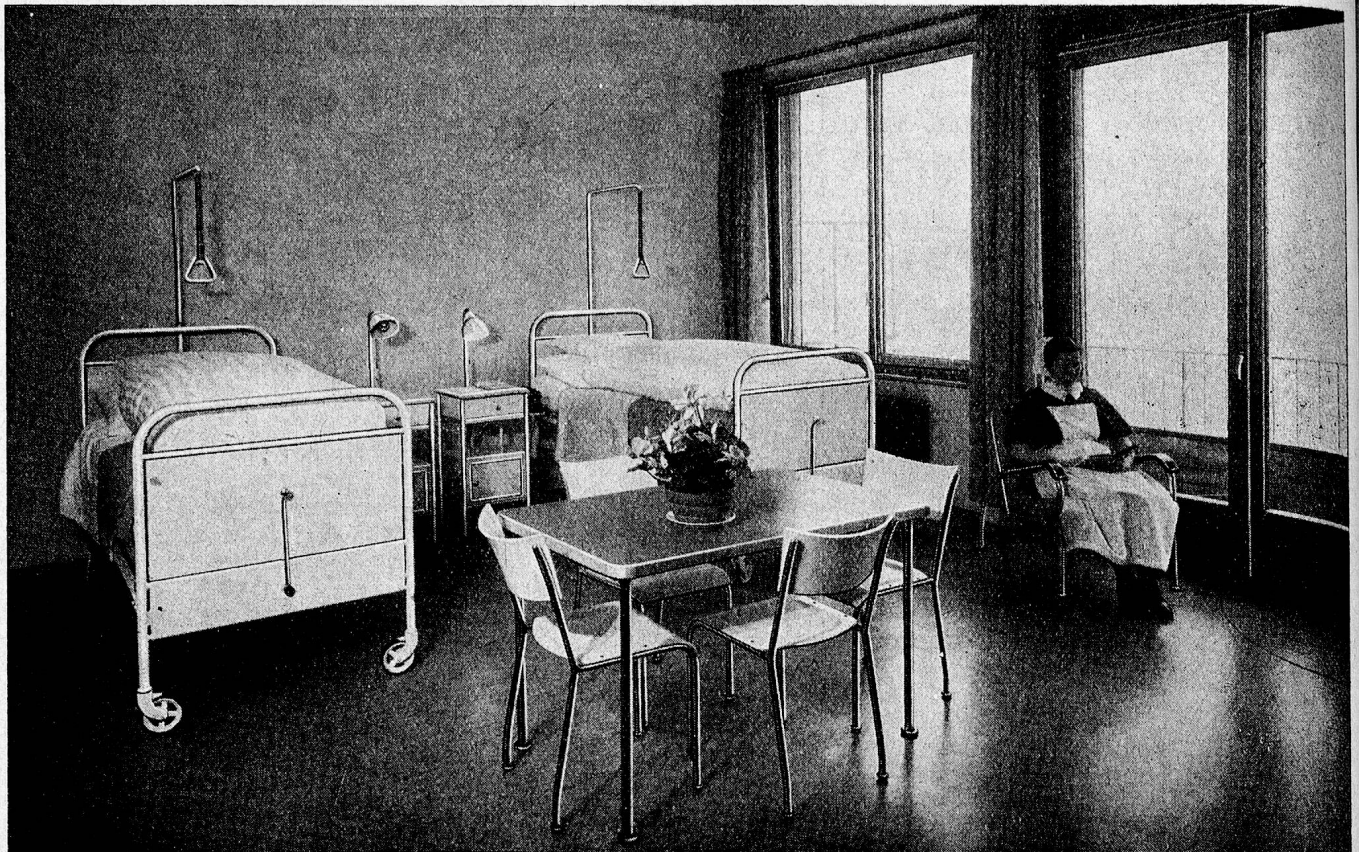
Das Einfachste ist meistens auch das Beste. Das gilt besonders für die Wäsche. Fertige Waschmittel gestatten rasches, zuverlässiges und unkompliziertes Waschen.

Frima-Prima
erfüllt Ihre Wünsche.

Frima-Prima
das Waschmittel, das sich seit Jahren bewährt.

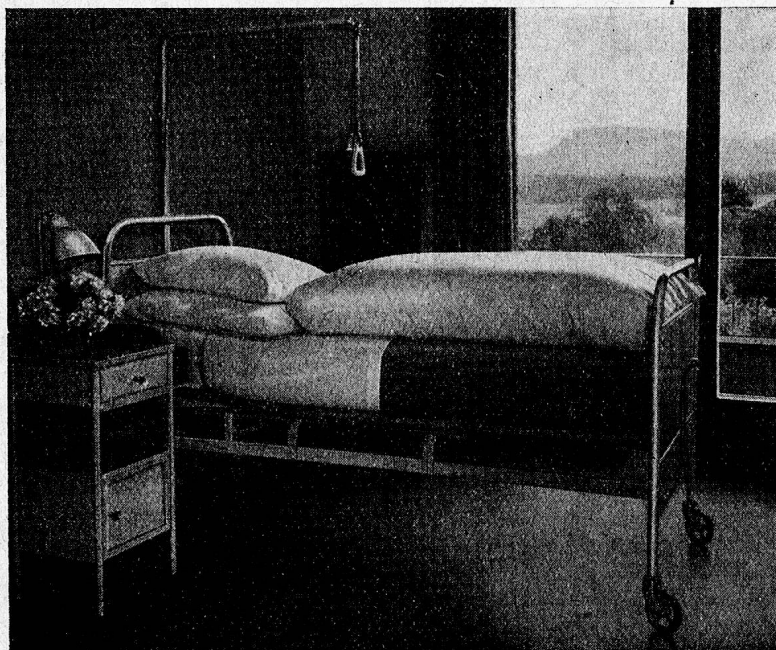
HENKEL & CIE. A.G., BASEL
Abteilung Grosskonsumenten

FRIMA-PRIMA · NATRIL · OMAG · DIXIN · TRITO · PURSOL · SILOVO · ADA



Basler Eisenmöbelfabrik A. G. Lissach †
 V O R M A L S T H . B R E U N L I N + C O .

SCHLARAFFIA-Matratzen



sind aus gutem Polstermaterial hergestellt und handwerklich mit Sorgfalt verarbeitet.

Bei Anschaffung von neuen Matratzen denken Sie an

SCHLARAFFIA

Wir unterbreiten Ihnen gerne Vorschläge und Offerten.

**Schlaraffiwerk AG.
 Basel**

Dreispietz, Zufahrtsstrasse 8
 Telefon 31894