

**Zeitschrift:** Fachblatt für schweizerisches Anstaltswesen = Revue suisse des établissements hospitaliers

**Herausgeber:** Schweizerischer Verein für Heimerziehung und Anstaltsleitung; Schweizerischer Hilfsverband für Schwerverziehbare; Verein für Schweizerisches Anstaltswesen

**Band:** 20 (1949)

**Heft:** 6

## Werbung

### Nutzungsbedingungen

Die ETH-Bibliothek ist die Anbieterin der digitalisierten Zeitschriften. Sie besitzt keine Urheberrechte an den Zeitschriften und ist nicht verantwortlich für deren Inhalte. Die Rechte liegen in der Regel bei den Herausgebern beziehungsweise den externen Rechteinhabern. [Siehe Rechtliche Hinweise.](#)

### Conditions d'utilisation

L'ETH Library est le fournisseur des revues numérisées. Elle ne détient aucun droit d'auteur sur les revues et n'est pas responsable de leur contenu. En règle générale, les droits sont détenus par les éditeurs ou les détenteurs de droits externes. [Voir Informations légales.](#)

### Terms of use

The ETH Library is the provider of the digitised journals. It does not own any copyrights to the journals and is not responsible for their content. The rights usually lie with the publishers or the external rights holders. [See Legal notice.](#)

**Download PDF:** 01.04.2025

**ETH-Bibliothek Zürich, E-Periodica, <https://www.e-periodica.ch>**

In ein städtisches Heim wird für die Gärtnerei mit gemischtem Betrieb junge, tüchtige

### **Gärtnerin**

für alle Kulturarbeiten und für den Verkauf gesucht. Salär nach Uebereinkunft. Freie Station im Heim. Eintritt könnte sofort erfolgen. 1477 Handgeschriebene Offerten mit Angaben der bisherigen Tätigkeit unter Chiffre 1477 an die **Buchdruckerei A. Stutz & Co., Wädenswil.**

**Gesucht** für das von der Freien Hilfe, Winterthur, betriebene Kinderheim Bühl eine

### **Kinderpflegerin**

und eine

### **Hausangestellte**

Offerten sind zu richten an den Präsidenten der Betriebskommission: 1470  
**P. Balzer, Waisenvater, Winterthur.**

**Gesucht** in grosse Anstalt eine

### **Hausbeamtin**

als **Leiterin** des Wirtschaftsbetriebes, Konf. ref. Offerten mit Zeugnisabschriften unter Chiffre 1469 an die **Buchdruckerei A. Stutz & Co., Wädenswil.** 1469

**Gesucht** wird nach Genf, in christliche Pension für Frauen und Töchter (ca. 80 Pers.) tüchtige, treue 1468

### **Köchin**

Eintritt nach Uebereinkunft. Offerten mit Gehaltsansprüchen u. Zeugnissen sind zu richten an **Foyer de la Femme, rue de la Vallée I, Genève.**

**Gesucht:**

In Privat-Erziehungsinstitut für Schwachbegabte praktisch veranlagte, gewissenhafte, reformierte

### **Kindergärtnerin**

Eintritt baldmöglichst. Offert. mit Zeugnissen an **E. Hotz, Friedheim, Weinfelden.** 1467

Für das Lehrlingsheim der Stadt Schaffhausen ist die Stelle der

### **Hauseltern**

neu zu besetzen.  
Das Lehrlingsheim beherbergt ca. 20 Zöglinge, die bei Privatfirmen in der Lehre sind. Die Aufgabe der Hauseltern besteht in der Beaufsichtigung der Zöglinge und in der Besorgung der Hausgeschäfte. Verheiratete Bewerber werden bevorzugt. Besoldung Fr. 500.— pro Monat (Anfangslohn), nebst freier Station und Pensionsversicherung. — Anmeldungen sind zu richten an das:

**Fürsorgereferat der Stadt Schaffhausen.** 1472

**Gesucht** für sofortigen Eintritt

### **Portier**

unverheiratet, mit Fahrbewilligung der auch Hausarbeiten übernimmt. 1479  
**Solbadsanatorium Rheinfelden.**

Perfekte

### **Köchin**

gesetzten Alters sucht Aushilfsstelle in Heim oder Anstalt. Evtl. wäre Jahresstelle erwünscht. Offerten unter Chiffre 1471 an die **Buchdruckerei A. Stutz & Co., Wädenswil.** 1471

**Gesucht** jüngere, tüchtige

### **Tochter**

die gut kochen kann (ca. 70 Personen), in gut eingerichtete elektrische Küche. Daneben Holzgasherd. Gute Küchenhilfe vorhanden. Zimmer mit fliessendem kalten und warmen Wasser. Pensionskasse. Geregelt Freizeid. Lohn 230 bis 250 Franken. Eintritt nach Uebereinkunft. (1476)

**Anstalt Oberschöngrün  
Solothurn**

Kleines Erziehungsheim sucht

### **Gehilfin**

welche geeignet ist, schwachsinnige Kinder in praktischen Arbeiten anzulernen. (1475)  
Offerten unter Chiffre 1475 an die **Buchdruckerei A. Stutz & Co., Wädenswil.**

Selbständige

### **Hausangestellte**

gesetzten Alters, **sucht per sofort Stelle** in kleineres Altersheim. Kt. Zürich bevorzugt. Zeugnisse und Referenzen vorhanden. Offerten unter Chiffre 1478 an die **Buchdruckerei A. Stutz & Co., Wädenswil.**

**Das staatliche**

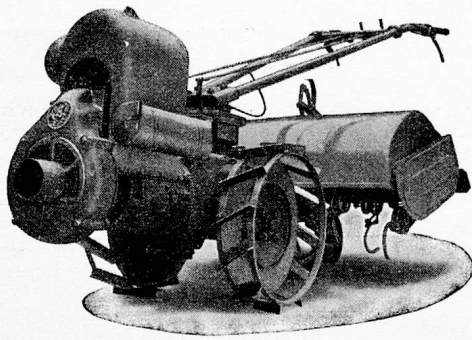
**Mädchenerziehungsheim «Zur Guten Herberge»  
Riehen-Basel,** sucht eine tüchtige

### **Köchin**

(evtl. Hauswirtschaftslehrerin od. Hausbeamtin), die den Hauswirtschaftsunterricht erteilen könnte. — **Gesucht** wird ebenfalls eine tüchtige

### **Damenschneiderin**

die auch bei der Beaufsichtigung der Kinder mithilft. Lohn, Freizeit und Ferien sind geregelt. Bewerberinnen mit erzieherischen Fähigkeiten wollen sich an die **Hauseltern wenden.** Lebenslauf, Zeugnisse, Photo und Referenzen sind erbeten. 1474



Die neue verstärkte

## GRUNDER - 3 GU BODENFRÄSE

kombiniert mit Pflug-, Mäh-, Hack-, und Ernteapparaten und Geländepneus für Zugarbeiten, — Prospekte und Vorführung durch

**A. GRUNDER & Co. AG.** Motoren- und Maschinenfabrik, Tel. (061) 242 57 **Binningen**

Kalkseifenniederschläge lassen die Wäsche brettig und die Fasern brüchig werden. Das vermeiden Sie durch Verwendung von

**Natril Omag**

das Waschmittel mit dem wäscheschonenden Zusatz.

**Natril Omag**

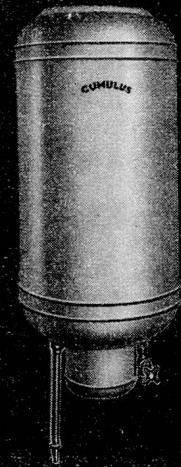
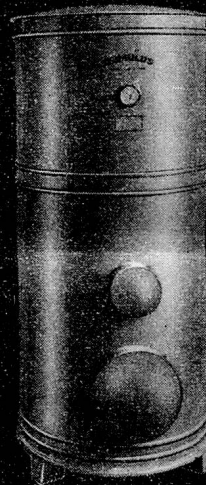
seit Jahren in der Waschmaschine bewährt.

**HENKEL & CIE. A.G., BASEL**

Abteilung Grosskonsumenten

FRIMA-PRIMA · NATRIL-OMAG · DIXIN · TRITO · PURSOL · SILOVO · ADA

**SAUTER**



**Cumulus  
BOILER**

FR. SAUTER A.G., FABRIK ELEKTR. APPARATE, BASEL



Triffester Schutzfilm

spiegelnder Hochglanz

mit weniger Geld

dank amerikanischen  
Hartglanzwachsen!

Für Linoleum, Parkett, Kork und Klinker ist

## BROWA

die Bodenwische.

Verlangen Sie bitte unsere Offerten.

**Brogle's Söhne & Cie.**

**Sisseln / AG**

Telephon (064) 7 21 21

# schlicht und vornehm



Modelle gesetzlich geschützt.

## ist das **AERMO-Schlafzimmer Nr. 1023** in Eschenholz

geschaffen zur Möblierung von Schwestern- und Angestellten-Zimmern in Spitälern, Anstalten etc.

Die Möbel bestehen aus erstklassigem, naturmattiertem Holz; die Beschläge sind aus poliertem Messing. Jedes Modell kann einzeln gekauft werden.

### Bettstelle Nr. 29

Grösse 190/90 cm, Hauptergrösse 62 cm, Untermatratze mit Spiralfederbespannung, ohne Keilkissen  
Mehrpriis, wenn Untermatratze mit verstellbarem Keilkissen

Fr. 160.—

Fr. 22.—

### Matratzenschoner Nr. 115

190/90 cm, ungefüllt, mit Bändern zum Befestigen an der Untermatratze

Fr. 22.—

### Obermatratze Nr. 160

190/90 cm, mit Federeinlage, Polsterung in gemischter Wolle, Sanitasdrilch

Fr. 219.—

### Federzeug Nr. 181

Deckbett aus Satin und  $\frac{3}{4}$  Flaum, Langkissen und Kopfkissen aus federdichtem Bettbarchent und grauen Federn, Grösse passend zu Bettstelle Nr. 29

Fr. 148.—

### Bettischchen Nr. 372

Platte 48/38 cm, 55 cm hoch

Fr. 61.—

Sie finden bei uns ausser den oben abgebildeten Modellen noch eine Reihe anderer Möbel, Obermatratzen, Federzeuge und Teppiche. Wir führen auch Modelle für Esszimmer, Wohnzimmer etc., sowie Ausführungen in andern Hölzern.

### Schrank Nr. 226

nicht zusammenlegbar, Höhe 170 cm, Breite 105 cm, Tiefe 54 cm, mit Stangenschloss

#### Modell 226 a

ohne Zwischenwand, mit Kleiderstange

Fr. 325.—

#### Modell 226 f

mit Zwischenwand  $\frac{1}{3} : \frac{2}{3}$ , mit Kleiderstange und 4 verstellbaren Tablars

Fr. 362.—

### Schränklein Nr. 258

Höhe 80 cm, Breite 83 cm, Tiefe 47 cm, mit 2 verstellbaren Tablars, abschliessbar

Fr. 209.—

### Hocker Nr. 414

Sitzgrösse 50x39 cm, Höhe 42 cm. Sitz mit Gurten bespannt (Gurten uni, rot, Kupfer, blau oder grün; in der Bestellung gewünschte Farbe bitte angeben).

Fr. 42.—

### Spiegel Nr. 676

ohne Rahmen, Grösse 45/80 cm, Kanten poliert, mit Aufhängeösen

Fr. 58.—

## Besuchen Sie unsere Ausstellung, Talstr. 66 im Stadtzentrum

MENGEN-RABATTE: von 10 gleichen Modellen an: 2 0/0  
von 25 gleichen Modellen an: 3 0/0  
von 50 gleichen Modellen an: 5 0/0

in Zürich: Lieferungen verpackt franko Haus

nach auswärts: Lieferungen verpackt franko Bahnstation des Empfängers

**A+ER**  
**MO**

AERMO G. m. b. H. . „Talhof“ . Talstrasse 66 . ZÜRICH 1

Tel. (051) 25 92 66

Werkstätten und Lager in Wald (Zürich)