

**Zeitschrift:** Fachblatt für schweizerisches Anstaltswesen = Revue suisse des établissements hospitaliers

**Herausgeber:** Schweizerischer Verein für Heimerziehung und Anstaltsleitung; Schweizerischer Hilfsverband für Schwererziehbare; Verein für Schweizerisches Anstaltswesen

**Band:** 21 (1950)

**Heft:** 10

## Werbung

### Nutzungsbedingungen

Die ETH-Bibliothek ist die Anbieterin der digitalisierten Zeitschriften. Sie besitzt keine Urheberrechte an den Zeitschriften und ist nicht verantwortlich für deren Inhalte. Die Rechte liegen in der Regel bei den Herausgebern beziehungsweise den externen Rechteinhabern. [Siehe Rechtliche Hinweise.](#)

### Conditions d'utilisation

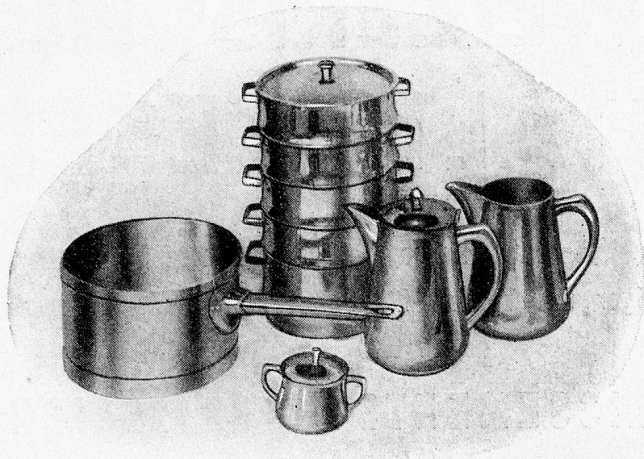
L'ETH Library est le fournisseur des revues numérisées. Elle ne détient aucun droit d'auteur sur les revues et n'est pas responsable de leur contenu. En règle générale, les droits sont détenus par les éditeurs ou les détenteurs de droits externes. [Voir Informations légales.](#)

### Terms of use

The ETH Library is the provider of the digitised journals. It does not own any copyrights to the journals and is not responsible for their content. The rights usually lie with the publishers or the external rights holders. [See Legal notice.](#)

**Download PDF:** 17.02.2025

**ETH-Bibliothek Zürich, E-Periodica, <https://www.e-periodica.ch>**



## Dauerhaft und unverwüstlich

Küchen- und Tafelgeräte aus rostfreiem Chromnickelstahl haben eine unbegrenzte Haltbarkeit. Der rostfreie Stahl verdankt seinen Siegeslauf um die Welt vor allem der Widerstandsfähigkeit und der stets gleichbleibenden Schönheit des Metalls.

Geschmack und Farbe der Speisen bleiben unverändert, auch wenn sie tagelang in Chromnickelstahl-Gefässen aufbewahrt werden. Zudem ist rostfreier Chromnickelstahl gegen alle Speisesäuren absolut unempfindlich.

Selbst nach vielen Jahren strapaziösem Gebrauch sehen rostfreie Geräte noch wie neu aus; sie werden Ihnen immer Freude bereiten!

Verlangen Sie bitte kostenlos den illustrierten Spezialkatalog über rostfreie Küchen- und Tafelgeräte oder besuchen Sie zwanglos unsere reichhaltige Ausstellung.

**SCHWABENLAND & CIE AG**  
KÜCHENEINRICHTUNGEN  
ZÜRICH

Nüscherstrasse 44      Telephon (051) 25 37 40

**SURSEE**



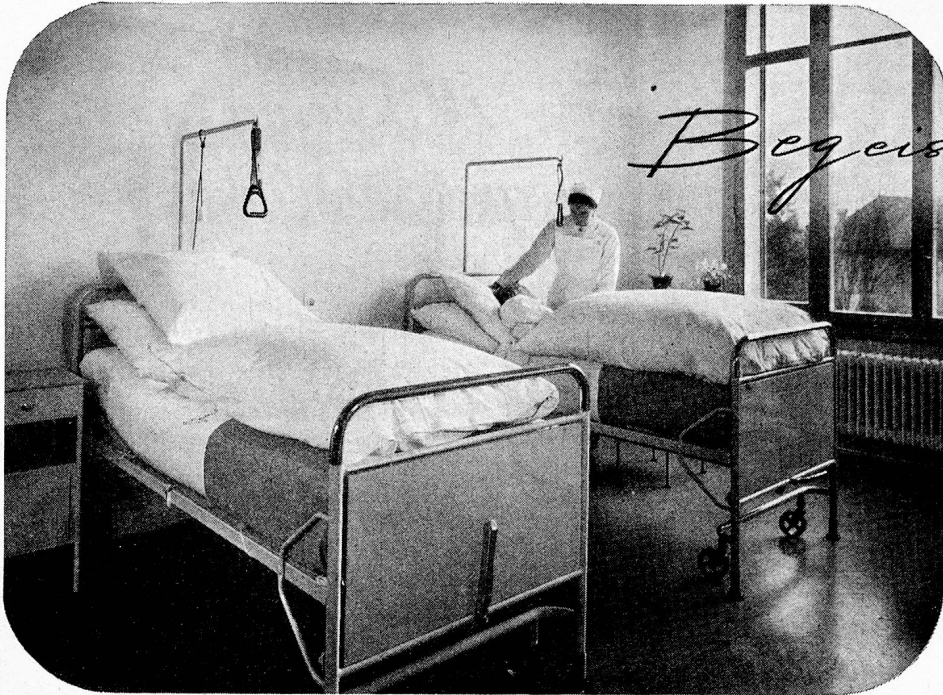
### GAS-GROSSKÜCHENANLAGEN

Fortwährende Verbesserungen, sowohl auf dem gastech-nischen Gebiet wie in Form und Ausführung, haben die SURSEE-Grossgasherde auf den heutigen hochentwickelten Stand gebracht. Sie sind ausserordentlich leistungsfähig und wirtschaftlich. Die in den letzten Jahren erstellten SURSEE-Grossküchenanlagen in Hotels, Restaurants, Spi-tälern, Anstalten, Werkkantinen, Wohlfahrtshäusern und Kasernen, arbeiten zur besten Zufriedenheit der Auftrag-geber.

Auskunft und Offerten durch:

**SURSEE-WERKE A.G. SURSEE**

Telephon (045) 576 44



*Begeistert loben*

Ärzte, Verwalter und  
Krankenschwestern  
die normalisierten

**Biola**



**Krankenmöbel**

Dies ist auch der Grund,  
warum Spitäler, Sanatorien  
und Anstalten immer mehr  
mit unserem hygienischen,  
unverwüsthchen  
B I G L A - Metallmobiliar  
ausgestattet werden.

BIGLER, SPICHIGER & CIE. AG., BIGLEN BERN

Es gibt keine »Allerweltwaschmittel«, dafür für jeden Zweck ein Schnyder-Spezialprodukt!

## Synthetische Feinwasch- und Reinigungsmittel

Feine Wäsche aus Wolle und Seide wird am besten und schonendsten mit dem alkalifreien synthetischen Feinwaschmittel ANGORA gewaschen. Aus der grossen Zahl synthetischer Waschmittel eignen sich für Feinwäsche vor allem diejenigen auf natürlicher Fettbasis, da sie die Wäsche nicht zu stark entfetten und weich und geschmeidig erhalten. Für stärker schmutzige Wollwäsche werden mit Vorteil die feinen Seifenflocken Fin-Fin verwendet. Heikle Feinwäsche wird am besten von Hand, robustere kann mit der nötigen Vorsicht in der Waschmaschine gewaschen werden.

Für das Abwaschen sowie für sämtliche Reinigungsarbeiten, bei denen es vor allem auf gutes Entfetten ankommt, eignet sich das neueste synthetische Abwasch- und Reinigungsmittel CLARELL FLÜSSIG ganz hervorragend. Für grobe Reinigungsarbeiten wird immer noch die billigere Schmierseife sowie Kristallsoda und das pulverförmige CLARELL verwendet werden.

Unsere Wäscherei-Fachleute beraten Sie gerne und kostenlos in allen Wäschereifragen.

**SEIFENFABRIK**

*Schnyder*

**BIEL**

*Mit wenig ...  
grosse Wirkung*



Schon ein kleines Glässchen Maggi-Würze bewirkt eine überraschende Verfeinerung des Geschmacks auch bei vielen Gemüsegerichten. Versuchen Sie es vor allem an Spinat, Lauch- und Kohlgemüsen.

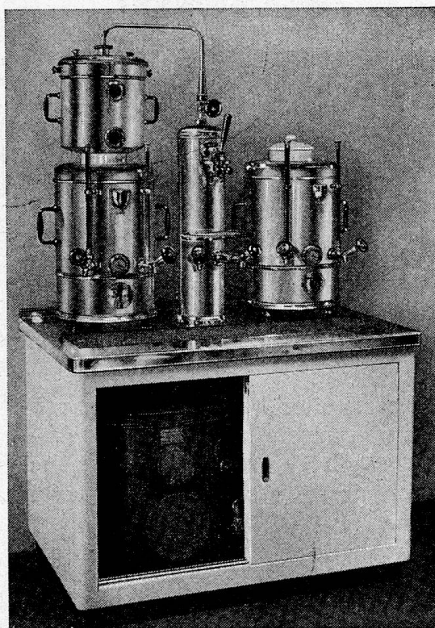
**MAGGI'S WÜRZE**

*...ist ein rechter  
Sparfaktor  
in jeder Küche*

Zufriedenes Personal      Zufriedene Patienten  
dank

**PROMETHEUS-KAFFEEMASCHINEN-ANLAGEN**

und deren vielen Vorteile



**PROMETHEUS**      A. G.      LIESTAL  
S. A.

**KAFFEE  
UND  
TEE**

sind unsere Spezialitäten —  
verlangen Sie heute noch eine  
bemusterte Offerte!



**HANS GIGER & CO. BERN**

Lebensmittel-Grossimport

Gutenbergstrasse 3      Tel. (031) 2 27 35

## Backpulver Crèmepulver, Vanillinzucker

sind Vertrauensartikel. Verwenden Sie daher immer

**Backpulver DAWA**  
**Crèmepulver DAWA**  
**Vanillinzucker DAWA**

Unsere Produkte werden nur aus erstklassigen Rohmaterialien hergestellt und sind garantiert frei von jeder Art gesundheitsschädlicher Stoffe.

**Dr. A. Wander A.G., Bern**

Telefon (031) 55021



## Confitüren

SONDERANGEBOT:

Kirschen schwarz . . . . .	1.45
Mehrfrucht . . . . .	1.05
Zwetschgen . . . . .	1.30

Ausser weiteren 10 Sorten führen wir als  
Spezialität: ANANAS-CONFITÜRE

## Fruchtmark

	<sup>1</sup> / <sub>1</sub> Dosen	<sup>5</sup> / <sub>1</sub> Dosen
Aprikosen	2.40	11.40
Erdbeer	2.80	13.30
Himbeer	3.20	15.20

Backfeste

## Marmelade

*Ditzler-Produkte  
werden das ganze Jahr hindurch laufend  
frisch aus tiefgekühlten Früchten  
hergestellt*



CONSERVENFABRIK  
LOUIS DITZLER AG. BASEL  
Tel. (061) 54848

Wer jedoch mit Liebe kocht,  
immer nur auf **Nära** pocht.

*Kochfett*  
**Nära**

das gute Fett vom Metzger

Ausgiebig  
Schmackhaft  
Bekömmlich

Vertrieb: Fettschmelze, Zürich

**R**OSSHAARMATRATZEN sind Vertrauenssache. Rosshaar ist das erstklassige Füllmaterial für Matratzen, es ist ein schweizerisches Qualitätsprodukt der unterzeichneten Firmen. Für Gesunde und Kranke ist die Rosshaarmatratze die Garantie für wohltuenden Schlaf.



ROTH & CIE. WANGEN a. A. (BE)

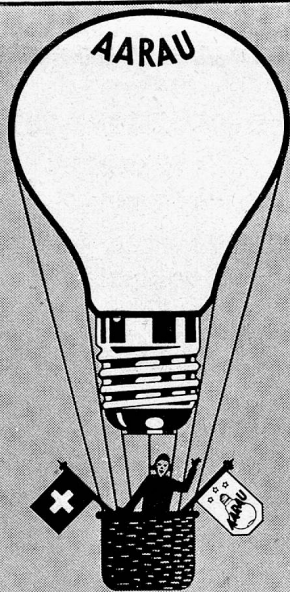
TOGGENBURGER & CIE. MARTHALEN (ZH)

J. SCHNYDER AG. WÄDENSWIL

GEBR. WITTICH GOTTLIEBEN (TG)

ROSSHAARSPINNEREI BASEL AG. BASEL

Key



Immer wieder die seit 42 Jahren  
überall mit bestem Erfolg  
verwendete  
**Lampe „A A R A U“**

GLÜHLAMPENWERKE AARAU A.-G., AARAU

SIFRAG

TECHNISCHE  
MASSARBEIT

Luft- und Wärmetechnik — Klimatisierung  
Raumlüftung — Entnebelung — Trocknung

SIFRAG SPEZIALAPPARATEBAU U. INGENIEURBUREAU FREI AG.  
BERN ZÜRICH



Ihre Pfleglinge  
sollen auch teilhaben  
am grossen Obstsegen

jetzt billiger Süssmost  
in jede Anstalt  
in jedes Heim  
als Abwechslung zum Tee

Verlangen Sie  
Spezialofferte

**Obst- u. Weinbaugenossenschaft Wädenswil**

TELEPHON 051/95 63 37

Mostobst zu verwerten  
jetzt auch Ihre Pflicht!



N12

# NUSSGOLD jetzt in 4 Qualitäten

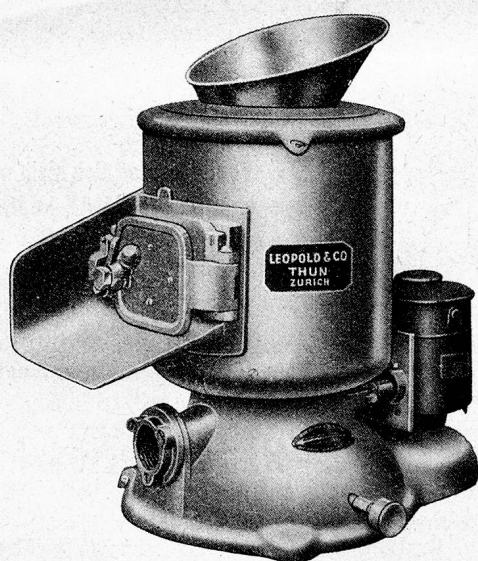


weiss mit 25% Butter mit 10% Butter gelb

**Nussgold**

KOCHFETT

**Mit Nussgold schmeckt's besser!**



## »VICTORIA«

Die neueste elektr. Spar-Schälmaschine für Kartoffeln und Rüben mit eingebrannter **Carborundum**-Reibfläche. Füllung ca. 6 kg.

Komplett mit tropfwassergeschütztem  $\frac{1}{4}$  PS Drehstrommotor **Fr. 900.-** plus Wust. **Es gibt keine Bessere!**

**Fritz Leopold & Cie. AG. Thun**

Telefon (033) 2 21 03  
Verkaufsbureau in Zürich, Seidengasse

## Das ideale Servierplateau



in silber-  
weissem  
Metall

leicht und widerstandsfähig

Grösse 35 x 25 cm Fr. 12.40

Grösse 40 x 30  $\frac{1}{2}$  cm Fr. 13.20

Grösse 45 x 34 cm Fr. 14.20

Grösse 54 x 45 cm Fr. 20.25

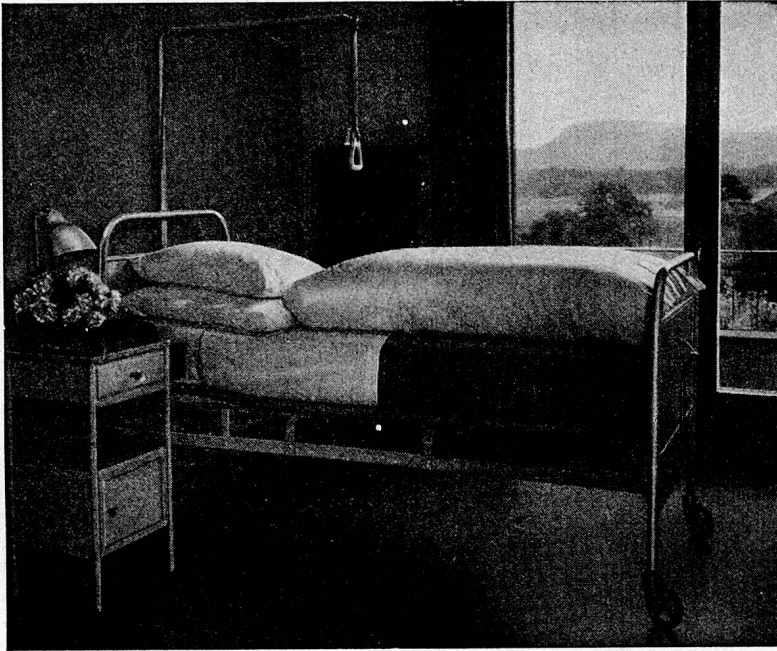
plus Wust. 2% Skonto

Ein Grossbetrieb schreibt: „Wir freuen uns mit Ihnen, dass es endlich gelungen ist, für dieses schwierige Problem eine befriedigende Lösung zu finden.“

**Hansfah**  
GLASHALLE RAPPERSWIL  
1875-1950

Telefon (055) 2 18 55

# ORIGINAL - SCHLARAFFIA - MATRATZEN



sind aus gutem Polstermaterial hergestellt und handwerklich mit Sorgfalt verarbeitet.

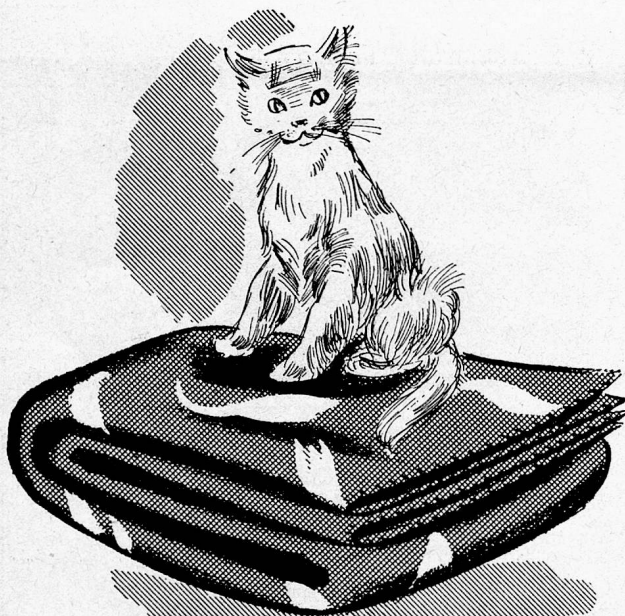
Bei Anschaffung von neuen Matratzen denken Sie an

## Original-Schlaraffia

Wir unterbreiten Ihnen gerne Vorschläge und Offerten.

## Schlaraffiawerk AG. Basel

Dreispietz, Zufahrtsstrasse 8  
Telephon 5 69 60



*...warme  
Wolldecken*

in jeder Ausführung und Preislage

Tuch- und Deckenfabriken  
**Schild A.G. Bern und Liestal**



Feuer breitet sich nicht aus,  
hast Du MINIMAX im Haus

Der ideale Feuerschutz für Kinderheime, Anstalten usw. ist der

## MINIMAX - Handfeuerlöscher

Unübertrefflich handlich, mit **einer** Hand, auch durch Frauen bedienbar, tritt der MINIMAX-Apparat in **einer** Sekunde in Funktion und ermöglicht, bei der Spritzweite von 15 m, aus sicherer Entfernung, ausserhalb von Rauch und Hitze, jedes auch hochgelegene Brandobjekt wirksam zu bekämpfen, ohne Wasserschaden zu verursachen. — Eine zweckmässige, moderne Feuerlösch-Installation ist eine werterhaltende, wertbeständige und steuerfreie Anlage!

## MINIMAX AG. ZÜRICH

gegründet 1902

Telephon (051) 34 36 30/31