

**Zeitschrift:** Fachblatt für schweizerisches Anstaltswesen = Revue suisse des établissements hospitaliers

**Herausgeber:** Schweizerischer Verein für Heimerziehung und Anstaltsleitung; Schweizerischer Hilfsverband für Schwerverziehbare; Verein für Schweizerisches Anstaltswesen

**Band:** 21 (1950)

**Heft:** 11

## **Werbung**

### **Nutzungsbedingungen**

Die ETH-Bibliothek ist die Anbieterin der digitalisierten Zeitschriften. Sie besitzt keine Urheberrechte an den Zeitschriften und ist nicht verantwortlich für deren Inhalte. Die Rechte liegen in der Regel bei den Herausgebern beziehungsweise den externen Rechteinhabern. [Siehe Rechtliche Hinweise.](#)

### **Conditions d'utilisation**

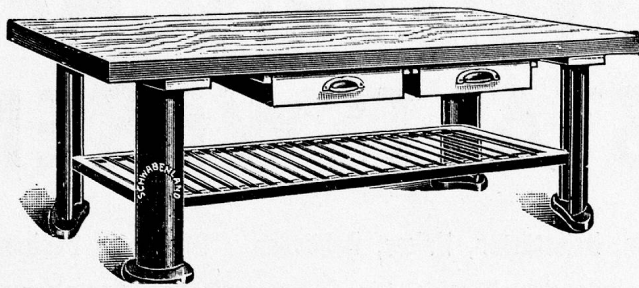
L'ETH Library est le fournisseur des revues numérisées. Elle ne détient aucun droit d'auteur sur les revues et n'est pas responsable de leur contenu. En règle générale, les droits sont détenus par les éditeurs ou les détenteurs de droits externes. [Voir Informations légales.](#)

### **Terms of use**

The ETH Library is the provider of the digitised journals. It does not own any copyrights to the journals and is not responsible for their content. The rights usually lie with the publishers or the external rights holders. [See Legal notice.](#)

**Download PDF:** 15.03.2025

**ETH-Bibliothek Zürich, E-Periodica, <https://www.e-periodica.ch>**



## Praktische Arbeits- und Vorrattische für Küche und Patisserie

Ständig grosse Auswahl. Tischplatte aus Holz, Marmor, Eternit, rostfreiem Stahl oder Anticorodal.

Jedes Modell kann in beliebiger Länge und Breite hergestellt werden, also ganz nach Ihren persönlichen Wünschen.

Verlangen Sie bitte den neuen Spezialprospekt über Arbeitstische und Econo-  
mateinrichtungen.



**SCHWABENLAND & CIE AG**  
ZÜRICH, Nüscherstr. 44 Telefon (051) 253740

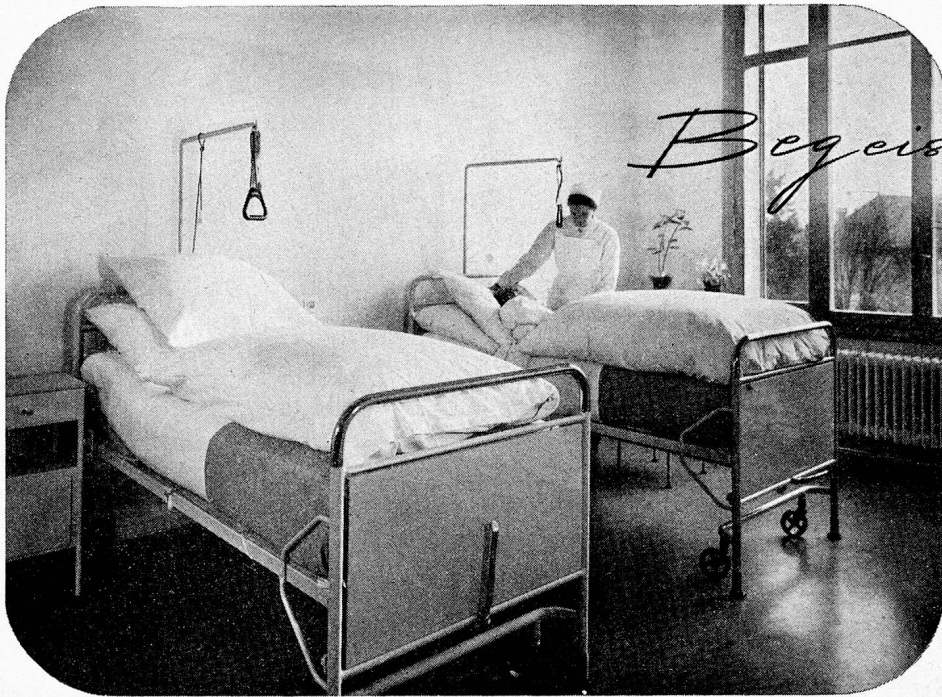
*3. Mal das Wörtchen  
„noch“*

Wir haben zeitbedingt unsere Gasapparate **noch** vielseitiger in den Verwendungsarten, **noch** sparsamer im Gasverbrauch und **noch** besser in der Heizwert-Ausnützung konstruiert. Diese Spitzenleistungen im Gasapparatebau vereinigen die

**Solothurner**  
GASHERDE

Schweizerische Gasapparate-Fabrik, Solothurn





*Begeistert loben*

Ärzte, Verwalter und  
Krankenschwestern  
die normalisierten

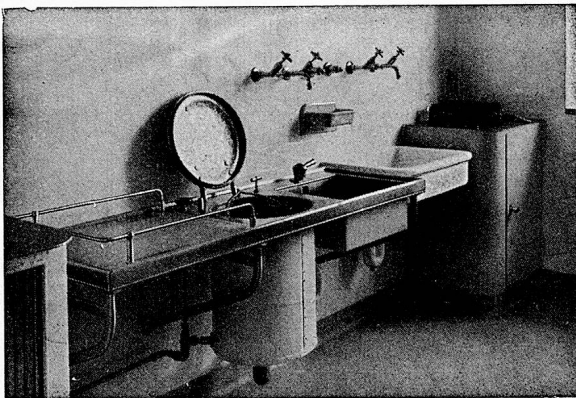
**Biola**



## Krankenmöbel

Dies ist auch der Grund,  
warum Spitäler, Sanatorien  
und Anstalten immer mehr  
mit unserem hygienischen,  
unverwüstlichen  
B I G L A - Metallmobiliar  
ausgestattet werden.

BIGLER, SPICHIGER & CIE. AG., BIGLEN BERN

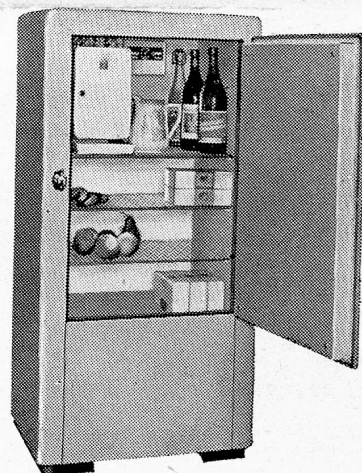


### HERMANN MEIER - ZÜRICH DIPL. ING. S.I.A.

Bahnhofquai 15

Tel. (051) 23 19 48

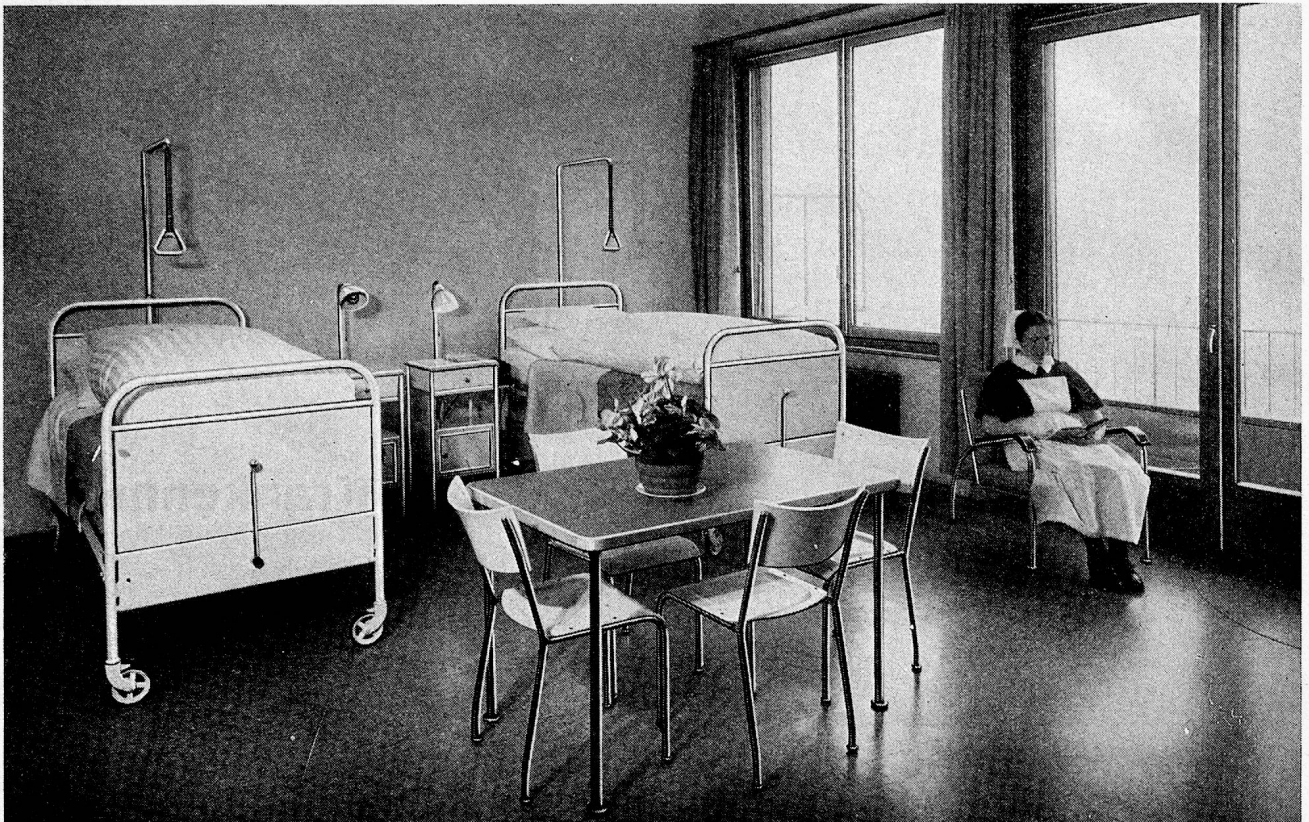
*Vorprojekte für sanitäre Installationen als einheitliche  
Basis für Submissionen, mit kompl. dimensionierten  
Plänen, approx. Kostenanschläge, Offertenvergleiche,  
Baukontrollen, Expertisen, Bau- und Betriebskosten von  
Warmwasser-Versorgungen, Wasserenthärtung,  
Wäschereien.*



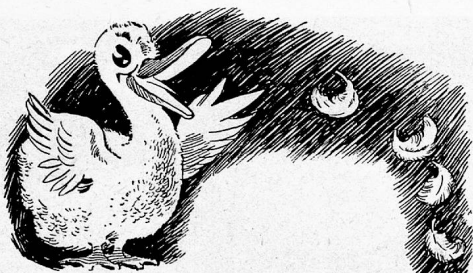
Kühl- und  
Gefrieranlagen  
für das Gewerbe,  
Kühlschränke  
für höchste  
Ansprüche  
liefert die  
bewährte  
Schweizer Firma

**FRIGORREX**  
AKTIENGESELLSCHAFT LUZERN

Murbacherstrasse 1    Telephone 3 13 22



*Basler Eisenmöbelfabrik A. G. Sissach* †  
 V O R M A L S T H . B R E U N L I N + C O .



Auf den Inhalt  
 kommt es an...

**Bettwaren sind  
 Vertrauenssache**

Seit Jahrzehnten sind viele Anstalten, Heime etc. unsere Kunden. Die Qualität des Materials und die sorgfältige Verarbeitung sind entscheidend. Verlangen auch Sie unsere Offerte für: Ober- und Untermatratzen, Duvets, Kissen, Wolldecken, Bettwäsche etc.

Abtlg. Bettwaren  
 Weisswaren

**Rüfenacht &  
 Heuberger**

SPITALGASSE 17-21 · BERN · TEL. 2.12.55

**OZON**

ANLAGEN SYSTEM BLATTER

**AIROPUR**

LUFTKONDITIONIERUNG UND -DESINFIZIERUNG  
 GERUCHBEKÄMPFUNG  
 LEBENSMITTEL-KONSERVIERUNG

**HYDROPUR**

WASSERSTERILISIERUNG UND -DESODORISIERUNG  
 TRINKWASSER ABWASSER SCHWIMMBÄDER

Generalvertretung

**ELTEC A. G. BASEL**

EISENGASSE 6 TELEPHON 061/47890

# GARDEROBEN

für Empfangsräume und  
Zimmer,

in Leichtmetall eloxiert,

weiss, bronce oder dunkelbraun.

## **Nach Mass**

den besonderen Wünschen  
angepasst.

**RENA - Bauspezialitäten AG.**

**LUZERN**

Telephon (041) 25288

## Die **prophylaktischen**

### **Schutz-Farben**

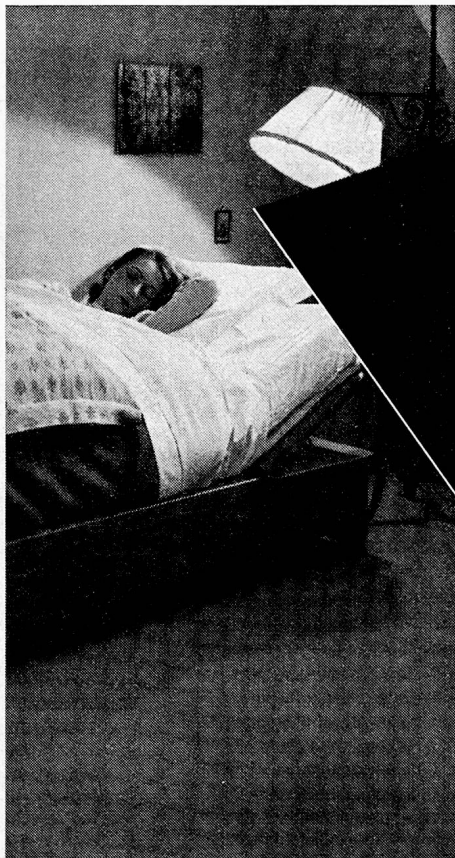
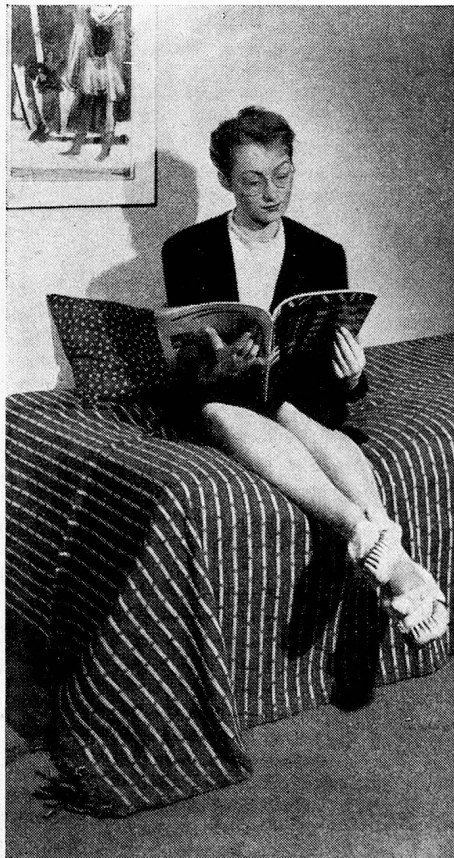
die sich in heikelsten Fällen bei Neu- und Um-  
bauten sowie Renovationen immer wieder —  
fachmännisch bewundert — bewähren, heissen



Unsere Referenzenliste beweist Ihnen klipp und  
klar, dass in der ganzen Schweiz Spitäler, Kli-  
niken, Sanatorien, Heilstätten und andere Kran-  
kenhäuser IMERIT verwenden, um Fehlanwen-  
dungen zu vermeiden und sich Diskussionen zu  
ersparen.

**IMERIT AG. WETZIKON / Zch.**

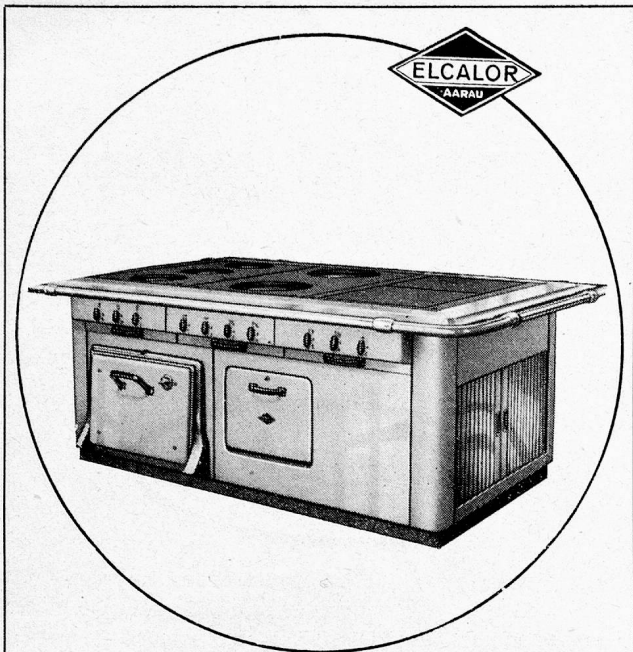
Telephon (051) 97 83 85



**embru**  
*Couches*

für Wohnschlafzimmer  
Verlangen Sie Katalog

Embru-Werke AG Rüti (Zürich)  
Tel. (055) 23311



### SO SOLL ER SEIN!

Eleganz der Formgebung und traditionelle Qualität geben dem ECALOR-Grossküchenherd sein besonderes Gepräge. Verlangen Sie unverbindlich unsere illustr. Prospekte

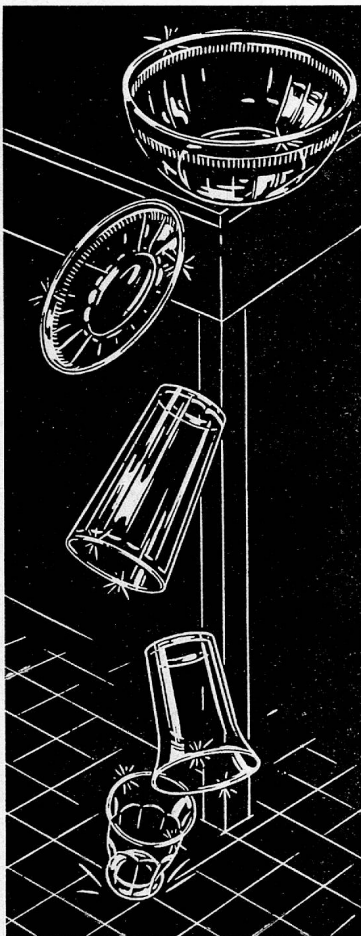
**ELCALOR AG** Tel. 064/23691 **AARAU 4**

## Speisen- Aufzüge

# Schindler



Aufzüge- und Elektromotorenfabrik Schindler & Cie. AG., Luzern



### «DURIT»

das solide Idealglas für Grossbetriebe

Salat- und Kompottschalen

110 mm	120 mm
2.-	2.15

Dessertteller

115 mm	1.90
--------	------

Milchbecher

2/10	3/10
2.25	2.65

Tee- oder Toilettegläser

2.25

Wasserbecher

140 cl.	1.75
---------	------

Für andere Grössen bitte Offerte verlangen.

+ Wust, 30 Tage 2%,  
60 Tage netto.

**Transfah**  
GLASHALLE RAPPERSWIL

1875 - 75 JAHRE 1950  
Tel. (055) 218 55

# ORO

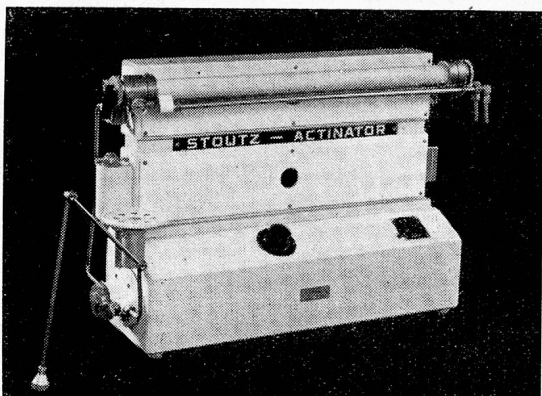
das  
altbewährte

## Kochfett

*besonders  
ausgiebig*

Fabr. Flad & Burkhardt AG.  
Kochfettfabrik, Tel. 46 84 45  
Zürich-Oerlikon

Für KRANKE und GENESENDE in Spital, Kinderheim  
Sanatorium



SEV geprüft Nr. 25234/6



## Gesunde und einwandfreie Milch

durch STOUTZ-ACTINATOR

das modernste Verfahren der Milch-Bestrahlung

ULTRAVIOLETT: Anreicherung an nat. Vitamin D<sub>3</sub>

INFRAROT: einwandfreie Pasteurisierung

(Pasteurisierungseffekt: 99,9995.%)

Geschmackliche Verbesserung

Erhöhung der Verdaulichkeit

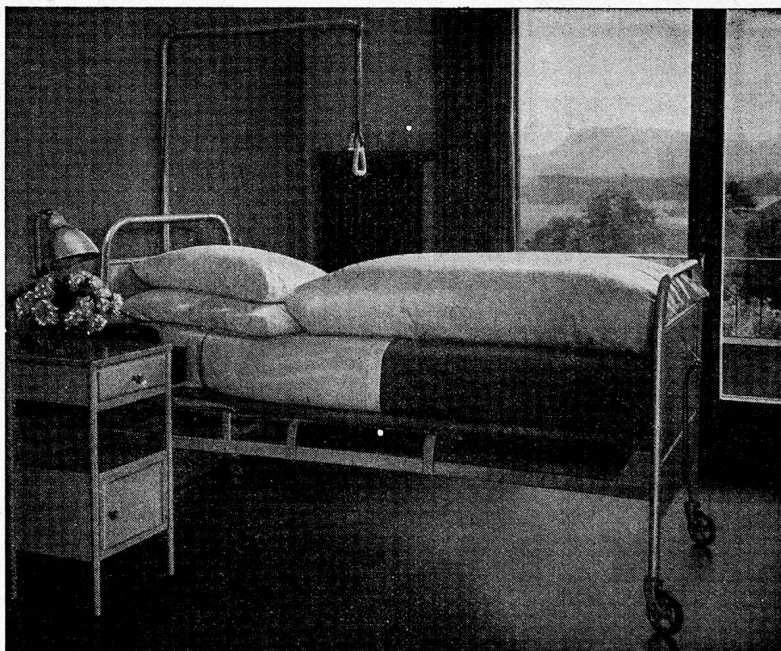
Vertrieb durch:

**SIREWA**

Abt. für med. Technik der Siemens El. Erz. AG. Zürich, Löwenstr. 35 Tel. 051/25 36 00

Lausanne, Place de la Gare 12, Tel. 021 / 22 06 76

## ORIGINAL-SCHLARAFFIA-MATRATZEN



sind aus gutem Polstermaterial hergestellt und handwerklich mit Sorgfalt verarbeitet.

Bei Anschaffung von neuen Matratzen denken Sie an

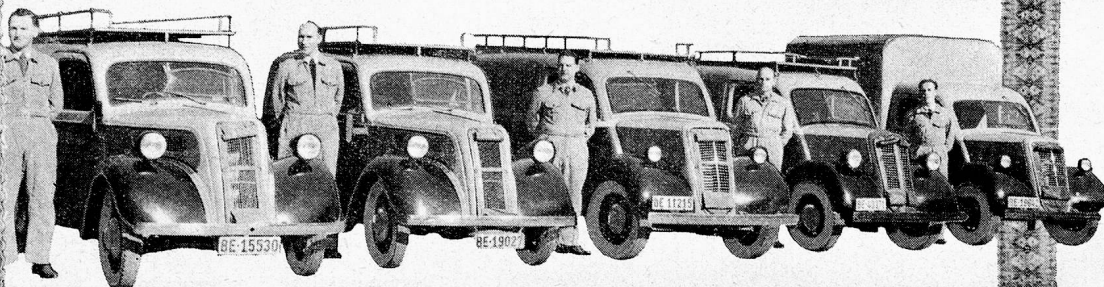
**Original-Schlaraffia**

Wir unterbreiten Ihnen gerne Vorschläge und Offerten.

**Schlaraffiawerk AG.**  
**Basel**

Dreispietz, Zufahrtsstrasse 8  
Telephon 5 69 60

# Die beste Garantie



FRIGIDAIRE wurde 1926 in der Schweiz durch die Firma Applications Electriques S. A., Genf, eingeführt. Dank der engen Zusammenarbeit mit ihren acht Agenten entwickelte sich rasch eine mustergültige und solide Kundendienst-Organisation. Die Aufgabe der heute über 100 Spezialisten ist, neue Anlagen fachmännisch zu montieren u. den Unterhalt der bestehenden Anlagen sicherzustellen. Alle acht Agenten verfügen über modern eingerichtete Reparatur-Werkstätten, was ihnen ermöglicht, jedwede Störung ohne Zeitverlust und ohne grosse Umtriebe zu beheben. Diese Organisation ist ihre beste Garantie.

**Frigidaire**  
ELEKTRISCH- FABRIKAT VOLLAUTOMATISCHE KÜHLUNG  
der General Motors

Basel : Kateba AG., Elisabethenhof; Bellinzona : Miro Vescovi; Bern : Hans Christen & Co., Suvahaus, Seilerstrasse 3; Colombier : Paul Emch; Genf : Félix Badel & Cie S.A., Place du Molard; Lausanne : Maurice Weber, 8, rue de la Tour; Luzern : Frey & Cie; Sion : René Nicolas; Zürich : Applications Electriques S.A., Manessestr. 4, Tel. (051) 23 57 28.