

Zeitschrift: Fachblatt für schweizerisches Anstaltswesen = Revue suisse des établissements hospitaliers

Herausgeber: Schweizerischer Verein für Heimerziehung und Anstaltsleitung; Schweizerischer Hilfsverband für Schwererziehbare; Verein für Schweizerisches Anstaltswesen

Band: 21 (1950)

Heft: 3

Werbung

Nutzungsbedingungen

Die ETH-Bibliothek ist die Anbieterin der digitalisierten Zeitschriften. Sie besitzt keine Urheberrechte an den Zeitschriften und ist nicht verantwortlich für deren Inhalte. Die Rechte liegen in der Regel bei den Herausgebern beziehungsweise den externen Rechteinhabern. [Siehe Rechtliche Hinweise.](#)

Conditions d'utilisation

L'ETH Library est le fournisseur des revues numérisées. Elle ne détient aucun droit d'auteur sur les revues et n'est pas responsable de leur contenu. En règle générale, les droits sont détenus par les éditeurs ou les détenteurs de droits externes. [Voir Informations légales.](#)

Terms of use

The ETH Library is the provider of the digitised journals. It does not own any copyrights to the journals and is not responsible for their content. The rights usually lie with the publishers or the external rights holders. [See Legal notice.](#)

Download PDF: 02.04.2025

ETH-Bibliothek Zürich, E-Periodica, <https://www.e-periodica.ch>

MEDIKAMENTEN-KÜHLSCHRANK

Versch. Gegenstände

die einer niedrigen Temperatur bedürfen

Syr. Jodwasserstoff

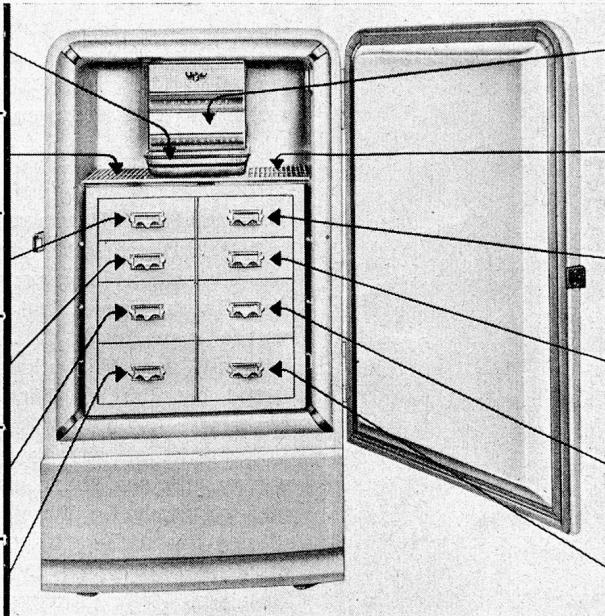
(versch. Vorräte)

Lymphen

Ausrüstung des Arztes

Antibiotiken

kalte Lymphen



Pockenlymphem

Zitronensäure, Magnesia

(andere grosse Einheiten)

versch. Biolog.

Drüsen

Penicillin, Pastillen Salben usw.

Insulin

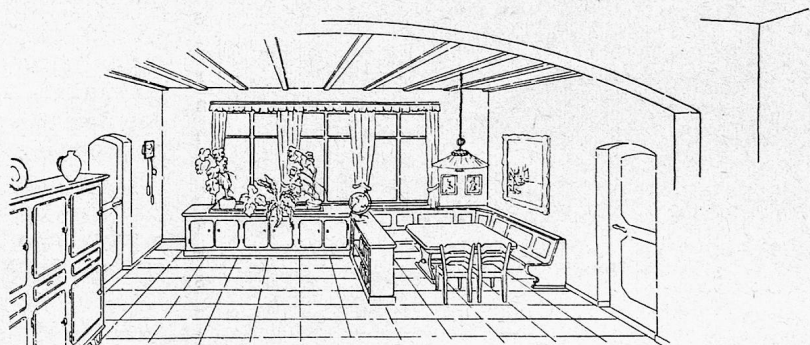
Frigidaire

REFRIGERATION ELECTRIQUE AUTOMATIQUE
Produit de la General Motors

Basel: Kateba AG., Elisabethenstr. 28; **Bellinzona:** Miro Vescovi; **Bern:** Hans Christen & Co., Suvahaus; **Colombier:** Paul Emch; **Genève:** F. Badel & Cie. S. A.; **Lausanne:** Maurice Weber, 8, rue de la Tour; **Luzern:** Frey & Cie.; **Sion:** René Nicolas; **Zürich:** Applications Electriques S. A., Manessestrasse 4, Telephon (051) 23 57 28.

Welti

ZÜRICH Frauentalweg 26 Tel. 33 30 44



FACHGESCHÄFT FÜR ZEITGEMÄSSE MÖBLIERUNG VON HEIMEN UND ANSTALTEN

BERATUNG

EIGENE ENTWÜRFE

INNENAUSBAU

BESTE REFERENZEN