

**Zeitschrift:** Fachblatt für schweizerisches Anstaltswesen = Revue suisse des établissements hospitaliers

**Herausgeber:** Schweizerischer Verein für Heimerziehung und Anstaltsleitung; Schweizerischer Hilfsverband für Schwerverziehbare; Verein für Schweizerisches Anstaltswesen

**Band:** 22 (1951)

**Heft:** 3

## Werbung

### Nutzungsbedingungen

Die ETH-Bibliothek ist die Anbieterin der digitalisierten Zeitschriften. Sie besitzt keine Urheberrechte an den Zeitschriften und ist nicht verantwortlich für deren Inhalte. Die Rechte liegen in der Regel bei den Herausgebern beziehungsweise den externen Rechteinhabern. [Siehe Rechtliche Hinweise.](#)

### Conditions d'utilisation

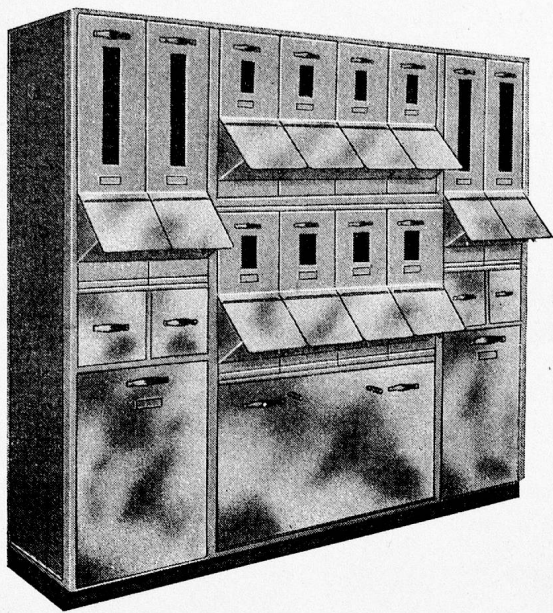
L'ETH Library est le fournisseur des revues numérisées. Elle ne détient aucun droit d'auteur sur les revues et n'est pas responsable de leur contenu. En règle générale, les droits sont détenus par les éditeurs ou les détenteurs de droits externes. [Voir Informations légales.](#)

### Terms of use

The ETH Library is the provider of the digitised journals. It does not own any copyrights to the journals and is not responsible for their content. The rights usually lie with the publishers or the external rights holders. [See Legal notice.](#)

**Download PDF:** 17.02.2025

**ETH-Bibliothek Zürich, E-Periodica, <https://www.e-periodica.ch>**



Muba: Halle III, Stand 824

Lagern Sie Ihre kostbaren

## LEBENSMITTEL

in den hygienischen Economat-schränken aus Metall. Darin sind Ihre Vorräte vor Staub, Mäusen, Ungeziefer usw. bestens geschützt.

Die kippbaren Kästen und praktischen Schubladen können nach Ihren persönlichen Wünschen beliebig zusammengestellt werden.

Verlangen Sie bitte den illustrierten Spezialprospekt über Lebensmittel-schränke und Economateinrichtungen.

**SCHWABENLAND & CIE AG ZÜRICH**  
 Grossküchen- und Konditorei-Einrichtungen Nüscherstr. 44. Tel. (051) 25 37 40

*3. Mal das Wörtchen  
 „noch“*

Wir haben zeitbedingt unsere Gasapparate **noch** vielseitiger in den Verwendungsarten, **noch** sparsamer im Gasverbrauch und **noch** besser in der Heizwert-Ausnützung konstruiert. Diese Spitzenleistungen im Gasapparatebau vereinigen die

**Solothurner**  
 G A S H E R D E

Schweizerische Gasapparate-Fabrik, Solothurn





Waschen – eine Freude

# Ultra-Bienna

Schnyder

Das erste dreifache Seifenwaschmittel, ergibt höchste Waschkraft, vereinfacht und verbilligt das Waschen

ULTRA-BIENNA enthärtet das Wasser selbsttätig

ULTRA-BIENNA enthält natürliche Seife; es erhöht die Lebensdauer der Wäsche

ULTRA-BIENNA gestattet rasches Spülen ohne besondere Zusätze und erreicht höchstes Weiss (Hellinwirkung)

## Weitere Schnyder-Spezialprodukte:

BIO 38° C biologisches Einweichmittel für Leib-,  
Küchen-, Operationswäsche

FLOCKEN 555 Spezialseifenflocken für die Wasch-  
maschine

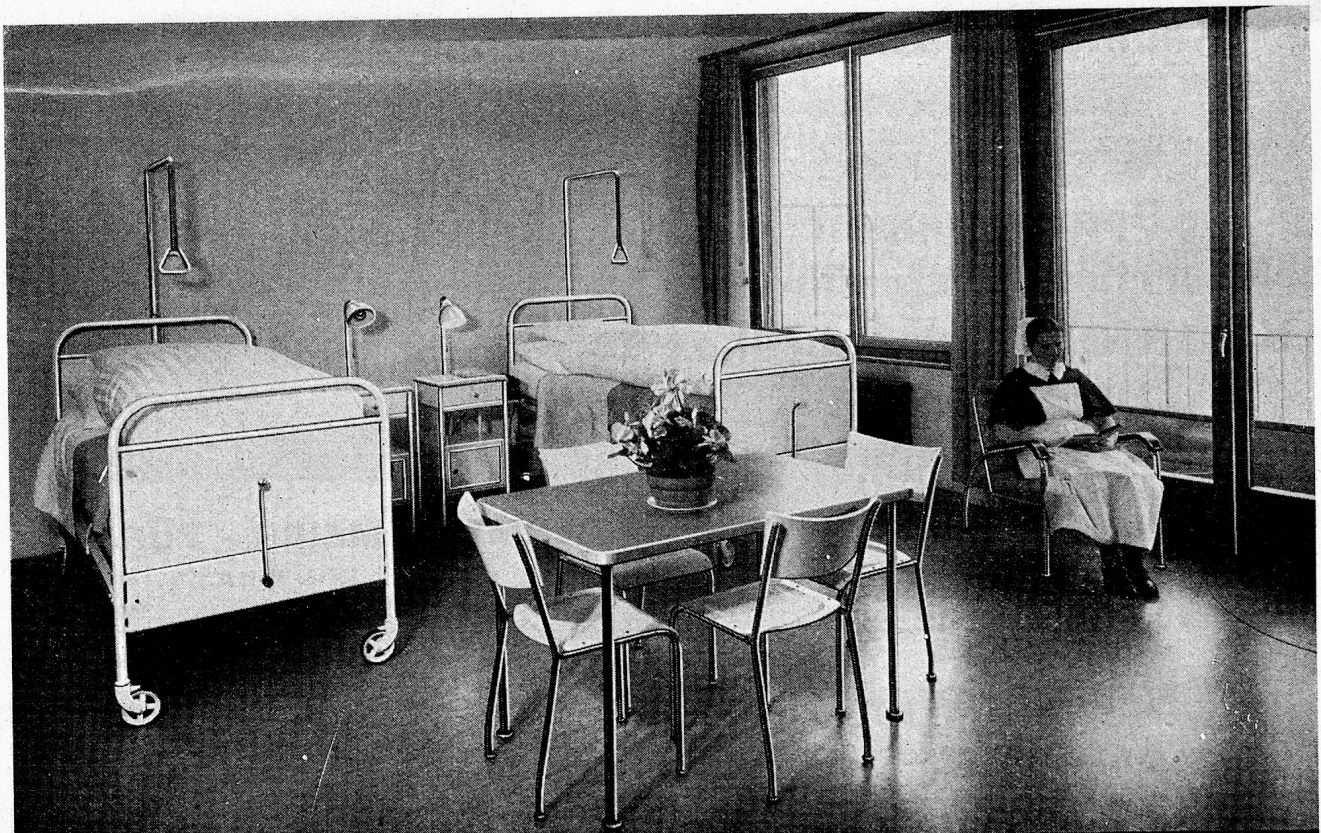
HELLIN Spül- und Weissmittel

PRODUKT 40 Vorwaschmittel für fettig-schmutzige  
Küchenwäsche, Überkleider usw.

ANGORA Feinwaschmittel für Wollwäsche

PERBORAT EXTRA Sauerstoffhaltiges Spezial-  
bleichmittel

**Seifenfabrik Schnyder Biel 7**



Basler Eisenmöbelfabrik A. G. Sissach

V O R M A L S T H . B R E U N L I N + C O .





**Muescht Knorr probiere,  
s'gaht über's Shtudiere!**

**Knorr**

**Kochfertige Suppen  
Suppenmehle  
Cremesuppen  
Spezialsuppen  
Knorritsch Haferflöckli  
KNORROX Fleischbrühe  
Hühnerbrühe  
Trockenbouillon  
Bratensauce  
Klare Sauce  
Sulze  
Speisen-Würze**

**Knorr Nahrungsmittel A.G.  
Thayngen / Schaffh.**

## Dörrbohnen

jetzt ohne Übernahmeverpflichtung der teuren inländischen Ware lieferbar:

**holländische Prinzess, fadenlos**

bei 10 kg	25 kg	50 kg	100 kg
7.10	7.-	6.90	6.75

ferner bieten wir sehr vorteilhaft an:

<b>Mirabellen</b>	bei Bezug von	1 Crt.	3 Crt.
	Crt. à 12 Bs. à 2 kg	2.45	2.40

**Makrelenfilets in Olivenöl**

Crt. à 12 Bs. à ca. 2,4 kg	per kg	4.80
----------------------------	--------	------

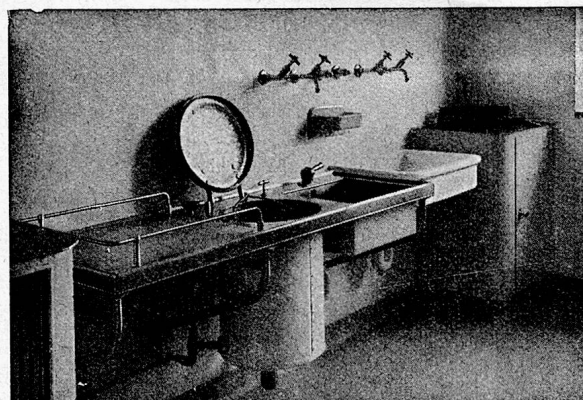
**Erbsen Ernte 1950**

mittelfein II, Crt. à 24 1/1 Bs.	-78
mittelfein II, Crt. à 10 5/1 Bs.	4.50
mittelfein I, Crt. à 24 1/1 Bs.	-90

Mit bester Empfehlung

**E. Kunz & Co.**

Kolonialwaren en gros  
Zürich 50, Tel. 46 70 10



**HERMANN MEIER - ZÜRICH**  
DIPL. ING. S.I.A.

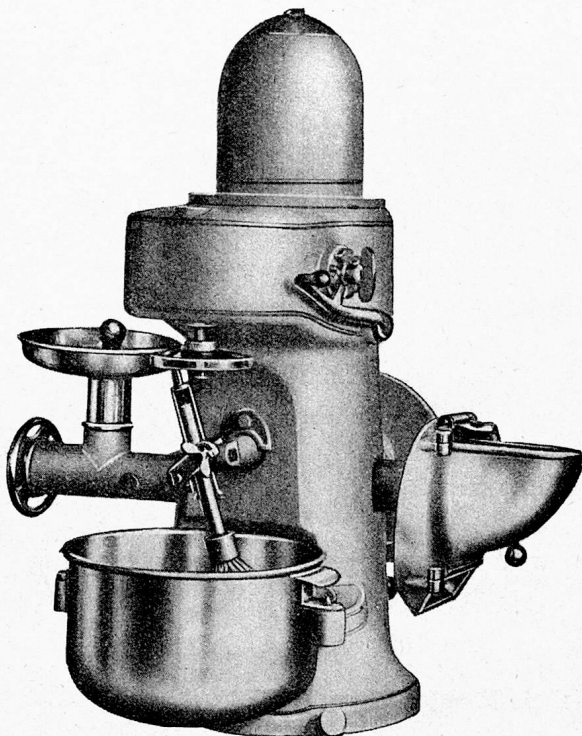
Bahnhofquai 15

Tel. (051) 23 19 48

*Vorprojekte für sanitäre Installationen als einheitliche Basis für Submissionen, mit kompl. dimensionierten Plänen, approx. Kostenanschläge, Offertenvergleiche, Baukontrollen, Expertisen, Bau- und Betriebskosten von Warmwasser-Versorgungen, Wasserenthärtung, Wäschereien.*



# LIPS-KÜCHENMASCHINEN



← Drehbar →

## COMBIREX KOMBINATOR

vielseitig kombinierbar – Raum- und zeltsparend

## Elektro-Schälmaschinen

für Grossbetriebe

## Hydraul. Schälmaschinen

für mittlere und Kleinbetriebe

zum Schälen von Kartoffeln und Rüben mit einem Minimum von Abfällen und Leistung bis ca. 200 kg Stdl.

### LIPS

Gegr. 1880

Küchen-  
Maschinen-  
Fabrik

### URDORF

Telephon 9175 08

bei Zürich

## Kaffee

ist unsere Spezialität!

Verlangen Sie eine Offerte



## HANS GIGER & CO. BERN

Lebensmittel-Grossimport

Gutenbergstrasse 3 Tel. (031) 2 27 35

Wer jedoch mit Liebe kocht,  
immer nur auf *Nära* pocht.

*Kochfett*  
**Nära**

das gute Fett vom Metzger

Ausgiebig  
Schmackhaft  
Bekömmlich

Vertrieb: Fettschmelze, Zürich

# URIMA

Pat. angem.

Die erste wirklich urinbeständige Matratze. Weitgehend unzerreissbar.

## LAMI

Die Latex-Schaum Matratze mit abnehmbarem Drilchüberzug weil Reissverschluss.

## LAPO

Das Latex-Schaum Polster in jeder Grösse, jeder Dicke und jeder Form — für jede Polsterart.

Verlangen Sie Offerte und unverbindlichen Besuch.

## RIESEN & BERCHTOLD ZÜRICH 6/57

Beckhammer 35      Telephone (051) 26 60 15

**Mustermesse 7. — 17. April 1951, Halle III b, 3. Stock, Stand 2773**



Woldecken, Socken, Pullover, überhaupt  
alle Woll Sachen können Sie mit

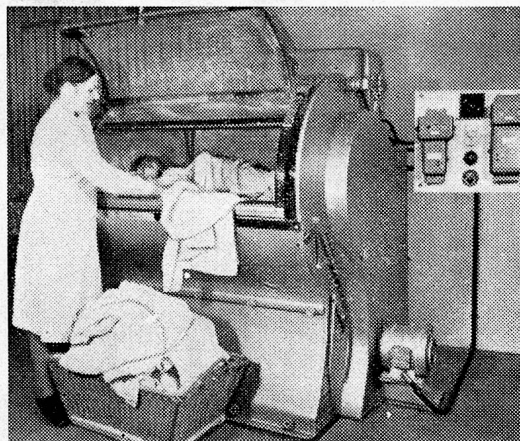
## Aar Seife

in der Maschine waschen.

Aarseife ist neutral, hartwasserbeständig  
und bildet keine Kalkseife.

Aarseife wäscht nicht nur sauber, sondern  
schont auch die Textilfasern.

**Chemische Fabrik G. ZIMMERLI AG.**  
**AARBURG**      Telephone (062) 734 61 / 736 71



## Wäschetrocknemaschine **SIEBER-RAPID**

Der neuzeitliche vollautomatische Schnelltrockner  
für elektrische, Dampf- oder Heisswasser-Heizung.  
5 verschiedene Grössen.

- Wenig Platzbedarf!
- Ersetzt Personal!
- Wenig Zeit!
- Höchste Leistung!

Direkte Lieferung vom Fabr., daher günstige Preise

**FRIEDR. SIEBER, Maschinenbau**  
**BERN 16 (früher Gümligen)**

Erste schweizerische Wäschetrocknemaschinenfabrik  
Prima Referenzen - Telefon (031) 414 40



# GARDEROBEN

für Empfangsräume und  
Zimmer,

in Leichtmetall eloxiert,  
weiss, bronce oder dunkelbraun.

## Nach Mass

den besonderen Wünschen  
angepasst.

**RENA - Bauspezialitäten AG.**

**LUZERN**

Telephon (041) 25288

Das gross geschriebene **Stichwort** ist

**Imerit**

Im Streben nach Vollkommenem wird fortwährend Besseres erzeugt. Auf dem Gebiete der Schutzanstriche auf Mauerwerk und Eisenkonstruktionen entwickelten sich die

## IMERIT-Fabrikate

innert 20 Jahren zum Begriff der Materie selbst. Unsere Aufgabe wird es daher sein, in hohem Masse den schweizerischen Qualitätsbegriff wie einen Titel zu verteidigen.

Unsere Referenzen und Baustellenfotos wie auch die Begehung von grossen Baustellen mit umfangreichen Imerit-Schutzanstrichen sind für Sie aufschlussreich und wegleitend.

**IMERIT AG. WETZIKON / Zch.**

Telephon (051) 97 83 85

# ELNA

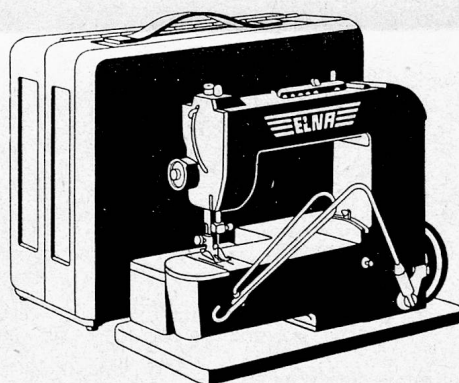
das vielfach nachgeahmte und  
meistverkaufte Nähmaschinen-Modell  
der Schweiz

**ELNA, unvergleichlich in Preis und Qualität**

### Läden und Verkaufsbüros:

Aarau, Baden, Basel, Bern, Biel, Chur, Freiburg,  
Genf, La-Chaux-de-Fonds, Lausanne, Lugano,  
Luzern, Neuenburg, Olten, Schaffhausen, Solothurn,  
St. Gallen, Vevey, Winterthur, Yverdon,  
Zürich

**TAVARO S. A. GENF**



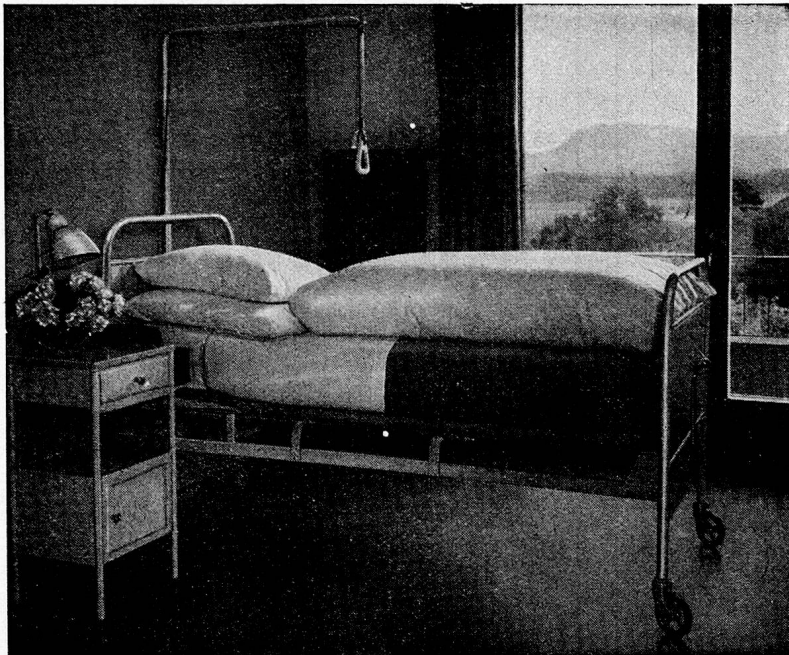
**ELNA**

**Preis Fr. 495.—** exkl. Wust.  
(Zahlungserleichterungen)

<input type="checkbox"/>	Ich bitte um eine unverbindliche Vorführung der ELNA	Name: _____
<input type="checkbox"/>	Senden Sie mir Ihre Vorschläge . . .	Adresse: _____
<input type="checkbox"/>	über Teilzahlungen	_____
<input type="checkbox"/>	über das „ELNA-Sparabonnement“ (Bankgarantie, Verzinsung)	In offenem Kuvert mit 5 Rp. frankiert senden.

3 A

# ORIGINAL - SCHLARAFFIA - MATRATZEN



sind aus gutem Polstermaterial hergestellt und handwerklich mit Sorgfalt verarbeitet.

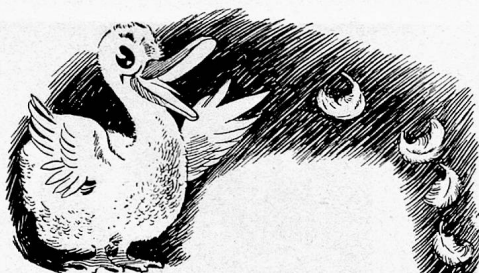
Bei Anschaffung von neuen Matratzen denken Sie an

**Original-Schlaraffia**

Wir unterbreiten Ihnen gerne Vorschläge und Offerten.

**Schlaraffiawerk AG.  
Basel**

Dreisplatz, Zufahrtsstrasse 8  
Telephon 5 69 60



Auf den Inhalt kommt es an...

## Bettwaren sind Vertrauenssache

Seit Jahrzehnten sind viele Anstalten, Heime etc. unsere Kunden. Die Qualität des Materials und die sorgfältige Verarbeitung sind entscheidend. Verlangen auch Sie unsere Offerte für: Ober- und Untermatratzen, Duvets, Kissen, Wolldecken, Bettwäsche etc.

Abtlg. Bettwaren  
Weisswaren

**Rüfenacht &  
Heuberger**

SPITALGASSE 17-21 · BERN · TEL. 2.12.55

## HELVETIA-STÄRKE



Erhältlich in  
Spezereihandlungen und Drogerien  
STÄRKEFABRIK WÄDENSWIL