

**Zeitschrift:** Fachblatt für schweizerisches Anstaltswesen = Revue suisse des établissements hospitaliers

**Herausgeber:** Schweizerischer Verein für Heimerziehung und Anstaltsleitung; Schweizerischer Hilfsverband für Schwererziehbare; Verein für Schweizerisches Anstaltswesen

**Band:** 23 (1952)

**Heft:** 11

## **Werbung**

### **Nutzungsbedingungen**

Die ETH-Bibliothek ist die Anbieterin der digitalisierten Zeitschriften. Sie besitzt keine Urheberrechte an den Zeitschriften und ist nicht verantwortlich für deren Inhalte. Die Rechte liegen in der Regel bei den Herausgebern beziehungsweise den externen Rechteinhabern. [Siehe Rechtliche Hinweise.](#)

### **Conditions d'utilisation**

L'ETH Library est le fournisseur des revues numérisées. Elle ne détient aucun droit d'auteur sur les revues et n'est pas responsable de leur contenu. En règle générale, les droits sont détenus par les éditeurs ou les détenteurs de droits externes. [Voir Informations légales.](#)

### **Terms of use**

The ETH Library is the provider of the digitised journals. It does not own any copyrights to the journals and is not responsible for their content. The rights usually lie with the publishers or the external rights holders. [See Legal notice.](#)

**Download PDF:** 17.03.2025

**ETH-Bibliothek Zürich, E-Periodica, <https://www.e-periodica.ch>**

**Gesucht** zur Mitarbeit im Bureau (Korrespondenz nach Diktat), Leitung einer Zöglingsgruppe bei der Arbeit in Haus und Garten, sowie für die Freizeitgestaltung, eine 2042/I

### Gehilfin

erwünscht ist Klavierspiel. — Nähere Auskunft erteilt der Vorsteher des Mädchenheims im Schloss **Köniz** bei Bern (Telephon 5 02 70), an den auch die Anmeldungen erbeten werden.

Wegen Resignation der bisherigen Stelleninhaber sucht Evang. Kinderheim (Waisenanstalt) in der Ostschweiz, mit mittelgrosser Landwirtschaft, solides, arbeits- und pflichtfreudiges

### Hauselternpaar

mit erzieherischen Fähigkeiten. Bewerber, welche sich über ihre Eignung ausweisen können, sind gebeten, ihre Offerte mit Gehaltsansprüchen, Referenzen, Zeugnissen und Photos unter Chiffre 2041/I zu richten an Zentrale Stellenvermittlung VSA, Schipfe 7, Zürich 1.

### Masseur diplômé

cherche engagement dans station sports d'hiver. Parle anglais. Références à disposition.

Ecrire conditions: [P7983X/2999/I  
E.-A. Leuté, Blanche Maison, Arare (Genève).

Kantonales Mädchenheim sucht eine gut ausgewiesene

### Erzieherin-Sekretärin

zur Betreuung der Gruppe kleiner Mädchen und zur Mitarbeit im Bureau (Buchhaltung, Steno, Maschinenschreiben). Lohn, Freizeit und Ferien sind geregelt. Anmeldungen (Lohnansprüche, kurzer Lebenslauf, Zeugnisse, Photo und Referenzen) sind zu richten an: 2044/I

**Mädchenheim «Zur Guten Herberge», Riehen-Basel.**

### Leiterin

in Kinderheim gesucht. Im Kinderheim Feldis (Grb.), 1500 m, ist die Stelle der Leiterin zu besetzen. Vorausgesetzt werden: gute Kenntnisse in der Kinderpflege und Hauswirtschaft sowie organisatorische Fähigkeiten. Bedingungen und Antritt nach Uebereinkunft. 3002/I

Anmeldungen mit den nötigen Ausweisen an: Stiftung Bündner Kindererholungsheime (Giuvalta und Feldis). Adresse:

**Dr. A. Tschupp, Präsident, Bondastrasse 57, Chur.**



Grossrösterei  
Georges Henauer Zürich 1  
am Heimplatz

Tel. 32 07 46



**Nussella** ist ein besonders leichtverdauliches, ausgiebiges Kochfett, hergestellt aus dem besten Kokosnussfett mit Zusatz von Oliven- und Sonnenblumenöl.

J. KLÄSI NUXO-WERK AG RAPPERSWIL

**Hügli**

**PRODUKTE**

allerbesten Qualität werden in Anstalten, Heimen, Spitälern usw. bevorzugt verwendet

**Hügli's Ochsenbouillon**

**Hügli's Hühnerbouillon**

**Hügli's klare Gemüsesuppe**

**Hügli's Trockenbouillon**

**Hügli's Speisewürze**

**Hügli's Bratensauce klar u. gebunden**

**Hügli's kochfertige Suppen**

**in ca. 40 Sorten**

**Hügli's Sulze (Aspick)**

**HÜGLI NÄHRMITTEL AG., ARBON**

## TUCHFABRIK SENNWALD

AEBI & CIE. SENNWALD SG

Leistungsfähige Anstaltslieferantin von

**Männer- und Frauen-Wollstoffen  
Bett-Decken, Strickwollen  
Smyrna-Teppich-Knüpfmateriale**

alles in bewährten, erstklassigen Qualitäten  
zu vorteilhaften Preisen.

## MEPAL-GESCHIRR

unzerbrechlich leicht formschön raumsparend  
hitze- und kältebeständig  
preiswürdig

seit über einem Jahr auch durch namhafte Schweizer  
Betriebe (Krankenhäuser, Sanatorien, Kinderheime  
etc.) erprobt, Referenzen stehen Ihnen zur Verfügung.  
Verlangen Sie bitte Offerte oder unsern Besuch.

Alleinverkauf in der Schweiz:

**DR. OTTO MEYER G.m.b.H.**

Chemische Produkte, RICHTERSWIL (Zürich)

reserviert für die Firma

## NEGRO-KAFFEE

Ankerstrasse 120. Zürich 4



## SCHOL ESSIG

Weinessig «Boness»  
Obstessig - Speiseessig  
Trauben-Weinessig SPEZIAL

Schol-Essig AG. Zürich

## Hausbursche

18jährig, sucht passende Stelle in einen Anstaltsbetrieb zur Besorgung aller Arbeiten in Küche, Haus und Garten. Jahresstelle bevorzugt. Guter Charakter. Zeugnisse. Eintritt sofort möglich.  
Offerten an: [P8816G/2998/I  
M. Zuppinger, Fürsorgerin, Glarus. Tel. 058/5 16 74

Die kantonale Heil- und Pflegeanstalt Rheinau (Kt. Zürich) sucht selbständige

## Oberköchin

bewandert in Gross-Küche. Nur tüchtige, gut ausgewiesene Bewerberinnen kommen in Frage.  
Offerten sind zu richten an die Verwaltung, Telephon 052/4 32 01. [PZ8180/2043'I

Gesucht:

## Mädchen

für Küche und Haushalt, das auch vertraut ist im Umgang mit Kindern. Anmeldungen an:  
Kinderkrippe Wädenswil. 3000/I

Wir suchen eine gesunde, fleissige

## Tochter

als Abteilungsmädchen, die Liebe zu den Kranken hat und fähig ist, der Schwester eine zuverlässige Hilfe zu sein. Geregelt Freizeit. Eintritt nach Uebereinkunft. Offerten mit Zeugnissen und Lohnansprüchen an: 3001/I  
Asyl Gottesgnad, Brodhüsi, Wimmis.

## Ausbildungskurs

für Heim- und Anstaltsgehilfinnen

Die Vereinigung der Anstaltsvorsteher des Kantons Zürich führt erstmals einen dreijährigen **Ausbildungskurs für Heim- und Anstaltsgehilfinnen** durch. 3 neunmonatigen Praktika schliessen sich je 3 dreimonatige Theoriekurse in Zürich an. Bei erfolgreichem Abschluss des Kurses wird ein **Diplom** abgegeben. Die Kursteilnehmerinnen werden während der Praktika mit Fr. 70.—, Fr. 90.— und Fr. 120.— plus freie Station entschädigt. Sie haben davon an die Kosten des Theoriekurses monatlich Fr. 20.—, Fr. 30.— und Fr. 40.— abzugeben. Der Eintritt kann vom 15. November 1952 bis 30. April 1953 erfolgen. **Anmeldungen** sind bis spätestens Ende **Februar 1953** an den Kursleiter, Dr. Kurt Meyer, Regensberg, zu richten, wo auch Kursprogramme und alle Auskünfte erhältlich sind.



# Wäscherei-Zubehör

**Wenden Sie sich beim Einkauf an den Fachmann!**

Ich liefere Ihnen für

## **die Wäscherei**

Wäschenetze aus Baumwolle, Nylon und Perlon, gewebt und geknüpft  
Wäschenadeln verwickelt mit Nummernprägung  
Wäschekörbe aller Art aus Holz und Leichtmetall  
Wäschestempel für Hand- und Motorbetrieb  
Wäschewagen in verschiedenen Ausführungen für Schmutz- und Nasswäsche  
Wäschezählmaschinen  
Einweichbottiche aus Holz und Stahl, stationär und fahrbar  
Tisch- und Brückenwaagen

## **die Manglerei**

Wäschewagen, fahrbar, für ausgeschlagene Wäsche  
Komplette Stahlwolle-Bewicklungen  
Emballage, Molton, Baumwolltuch, Wollfries  
Asbestgewebe, Asbestgurten, Segeltuchgurten  
Bügeltischfilze, Walzenfilze in jeder Stärke  
Mangelband, Mangelgarn, Mangelwachs

## **die Büglerei**

Pressenbezüge  
Federpolster, Stahlwollepolster, Kupfergaze, Kratzenbezüge, Padding, Molton, Nessel  
Bügeleisen, elektrisch und dampfbeheizt  
Wasserspritzpistolen, Bügelschnurhalter  
Fahrbare Wäschegestelle in jeder gewünschten Grösse  
Patent-Packtische

## **Wäschereimaschinen-Reparatur-Service**

Revisionen von Waschmaschinen, Zentrifugen, Muldenmangeln, Zylindermangeln usw. durch erfahrene Spezialmonteure

**Ingenieur-Büro Dr. J. ROTHENBERGER, Susenbergstrasse 63, Zürich 7**

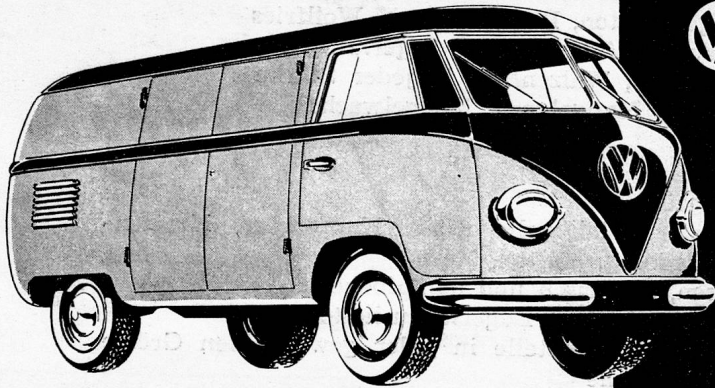
Telephon (051) 34 47 75

## VW-Frontlenker für rationelle Schnelltransporte

Weit über 15000 VW-Personenwagen bevölkern heute die Strassen unseres Landes. Dagegen konnte das Werk erst in jüngster Zeit eine der lebhaften Nachfrage auch nur annähernd genügende Anzahl von Nutzfahrzeugen herausbringen. Endlich ist es jedoch so weit: die verschiedenen Ausführungen des VW-Transporters — der Kastenwagen, der Kleinbus und der Kombiwagen — sind jetzt bei den Schweizer VW-Vertretungen sofort lieferbar!

Während die meisten leichteren Nutzfahrzeuge Abwandlungen von Personenwagen darstellen und sich von diesen in der Linie nur unwesentlich unterscheiden, sind die VW-Konstrukteure jeder Kompromisslösung aus dem Wege gegangen. Der VW-Transporter wurde von Grund auf in allen Teilen für eine optimale Erfüllung seiner Aufgabe als Nutzfahrzeug gebaut! Dem grossräumigen Frontlenker würde ein Uneingeweihter kaum ansehen, dass er mit dem VW-Personenwagen verwandt ist, ja dass er nur ca. 1% mehr Standfläche als dieser beansprucht und trotz seines enormen Fassungs- und Transportvolumens mit dem gleichen 6-PS-Motor auskommt. Einige der überwältigenden Vorzüge der VW-Konstruktion sind aus der nebenstehenden Gegenüberstellung ersichtlich; sie zeigt im Schema oben einen Lieferwagen gewöhnlicher Bauart, unten den VW-Kastenwagen.

Dazu weitere unvergleichliche Vorteile: Glänzende Sicht von der 2/3plätzigten Kabine am vordern Wagenende aus; bequemes, von hinten parkierten Fahrzeugen unbehindertes Ein- und Ausladen durch seitliche Flügeltüren; leichte Zugänglichkeit des Heckmotors; ideale Eignung der grossflächigen Seitenwände für Reklamebemalung; Wendekreisradius 5,5 m; Steigfähigkeit bis 23% bei voller Belastung; äusserste Wirtschaftlichkeit im Betrieb und Unterhalt — und die gewaltigen Annehmlichkeiten der VW-Luftkühlung!

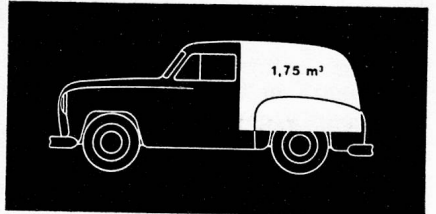


Generalvertretung: AMAG Schinznach-Bad



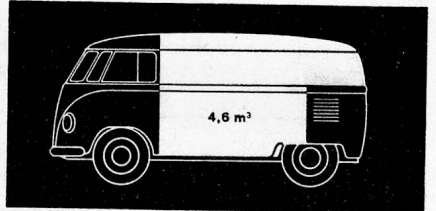
### Gewöhnlicher Lieferwagen

Grundfläche 6,1 m<sup>2</sup>, Ladefläche 1,75 m<sup>2</sup>, Laderaum 1,75 m<sup>3</sup>. Belastung vorn 33%, hinten 67%. Bei wechselnder Belastung ändert sich auch die Gewichtsverteilung, was die Fahreigenschaften ungünstig beeinflusst.



### VW-Frontlenker, Nutzlast 820 kg

Grundfläche 7 m<sup>2</sup>, Ladefläche 3,5 m<sup>2</sup>, Laderaum 4,6 m<sup>3</sup>. Belastung vorn 48%, hinten 52%. Die Nutzlast liegt zwischen den Achsen; die ausgeglichene Gewichtsverteilung und die vorzüglichen Fahreigenschaften bleiben unverändert — gleichviel, ob der Wagen voll-, halb- oder unbelastet fährt.



### Die begehrten VW-Transporter jetzt sofort lieferbar!

#### Lieferwagen

820 kg Nutzlast, Kabine mit 2/3 Sitzplätzen und 2 Türen; Flügeltüren zum Laderaum rechts Fr. 8320.-  
(gegen Zuschlag auch mit Flügeltüren beidseitig lieferbar)

#### Kleinbus

für 8 Personen, mit Gepäckraum; 2 Türen vorn; Flügeltüren rechts Fr. 9250.-  
(gegen Zuschlag auch mit Sonnendach lieferbar)

#### Kombiwagen

mit herausnehmbaren Sitzen im Passagierraum, verwendbar für 8 Personen oder 2/3 Personen und 770 kg Nutzlast; 2 Türen vorn; Flügeltüren rechts Fr. 9090.-  
(Gegen Zuschlag auch mit Sonnendach lieferbar)

Verkauf und Festpreis-Service bei allen VW-Vertretungen in der Schweiz. Ihren Lokalvertreter finden Sie im Telefonbuch unter VW.