

Zeitschrift: Fachblatt für schweizerisches Anstaltswesen = Revue suisse des établissements hospitaliers

Herausgeber: Schweizerischer Verein für Heimerziehung und Anstaltsleitung; Schweizerischer Hilfsverband für Schwererziehbare; Verein für Schweizerisches Anstaltswesen

Band: 23 (1952)

Heft: 6

Werbung

Nutzungsbedingungen

Die ETH-Bibliothek ist die Anbieterin der digitalisierten Zeitschriften. Sie besitzt keine Urheberrechte an den Zeitschriften und ist nicht verantwortlich für deren Inhalte. Die Rechte liegen in der Regel bei den Herausgebern beziehungsweise den externen Rechteinhabern. [Siehe Rechtliche Hinweise.](#)

Conditions d'utilisation

L'ETH Library est le fournisseur des revues numérisées. Elle ne détient aucun droit d'auteur sur les revues et n'est pas responsable de leur contenu. En règle générale, les droits sont détenus par les éditeurs ou les détenteurs de droits externes. [Voir Informations légales.](#)

Terms of use

The ETH Library is the provider of the digitised journals. It does not own any copyrights to the journals and is not responsible for their content. The rights usually lie with the publishers or the external rights holders. [See Legal notice.](#)

Download PDF: 14.03.2025

ETH-Bibliothek Zürich, E-Periodica, <https://www.e-periodica.ch>

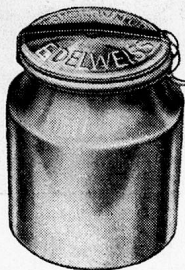
So wird die Roco-Qualität gewährleistet!



Durch immer neue Kostproben! Immer wieder müssen die Roco-Erbesen ins Examen. Feinschmecker vergleichen ihre Zartheit, ihren Schmelz, ihren Aromagehalt, sie degustieren den speziellen Roco-Aufguss, erfahrene Fachleute beurteilen die Konservierung, testen den Samen. Nichts, aber auch gar nichts wird unterlassen, um die bekannte Qualität der Roco-Erbesen jederzeit zu garantieren, ja ihre Güte und Schmackhaftigkeit noch zu erhöhen!



Roco-Erbesen ein Plus an Genuß!



Die Einmachzeit kommt

Anstalten und Krankenhäuser bevorzugen zum Heisseinfüllen und Sterilisieren von Früchten, Gemüse und Fleisch den idealen

Einmachtopf EDELWEISS

Der nahtlos gezogene Topf aus reinem Aluminium ist sehr einfach zu handhaben und absolut zuverlässig. Der praktische, solide Glasdeckel ermöglicht, den Inhalt regelmässig zu kontrollieren.

EDELWEISS-Konservatoren sind in folgenden Grössen lieferbar:

Inhalt:	3	5	10	15	25 Liter
Höhe:	21	21	30 ^{1/2}	36	42 cm
Bodendurchmesser:	16	20	22	26	32 cm
Preis Fr.	16.—	18.90	25.55	36.—	55.50

Beim Bezug von 10 Stück 5 % und bei 20 Stück 10 % Rabatt

Neu: Einfülltrichter für Edelweiss-Töpfe, passend zu allen Grössen, aus starkem Aluminium, 26 cm Durchm., Preis Fr. 11.50

Alles für die Einmachzeit: Bülacher Flaschen, Steinzeugtöpfe braun und grau usw.

Bestellen Sie bitte frühzeitig

SCHWABENLAND & CIE AG. ZÜRICH
Grossküchen- und Konditorei-Einrichtungen Nüscherstr. 44. Tel. (051) 25 37 40



PRIMUS

PIONIER
GEGEN
FEUER

jedwzeit löschbereit!

Unsere mobilen, halbstationären und stationären PRIMUS-Feuerlöschgeräte leisten sowohl bei Entstehungs- wie bei vorgeschrittenen Bränden unschätzbare Dienste. Sie dienen der Verhütung und Bekämpfung von Bränden aller Art und damit der Erhaltung von Hab und Gut. PRIMUS-Feuerlöschgeräte gelten in Fachkreisen als führend.

TNB

AG. FÜR TECHNISCHE NEUHEITEN / BINNINGEN-BASEL

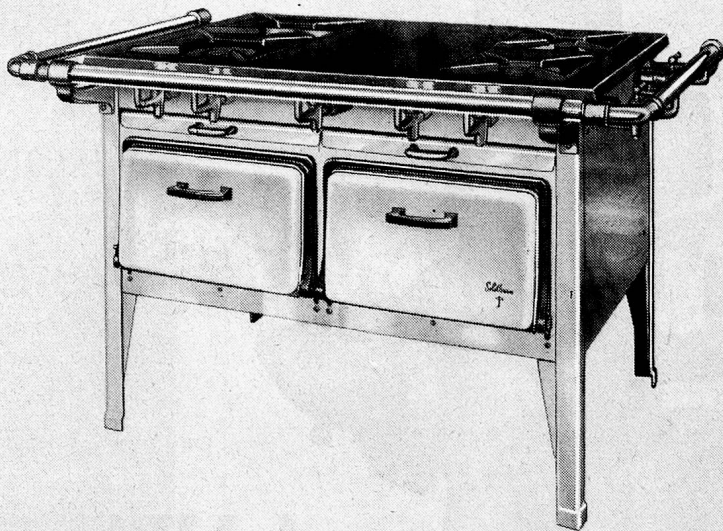
Telephon (061) 8 66 07

Verlangen Sie bitte unseren PRIMUS-Prospekt Nr. 29 oder den unverbindlichen Besuch eines PRIMUS-Vertreters

Solothurner

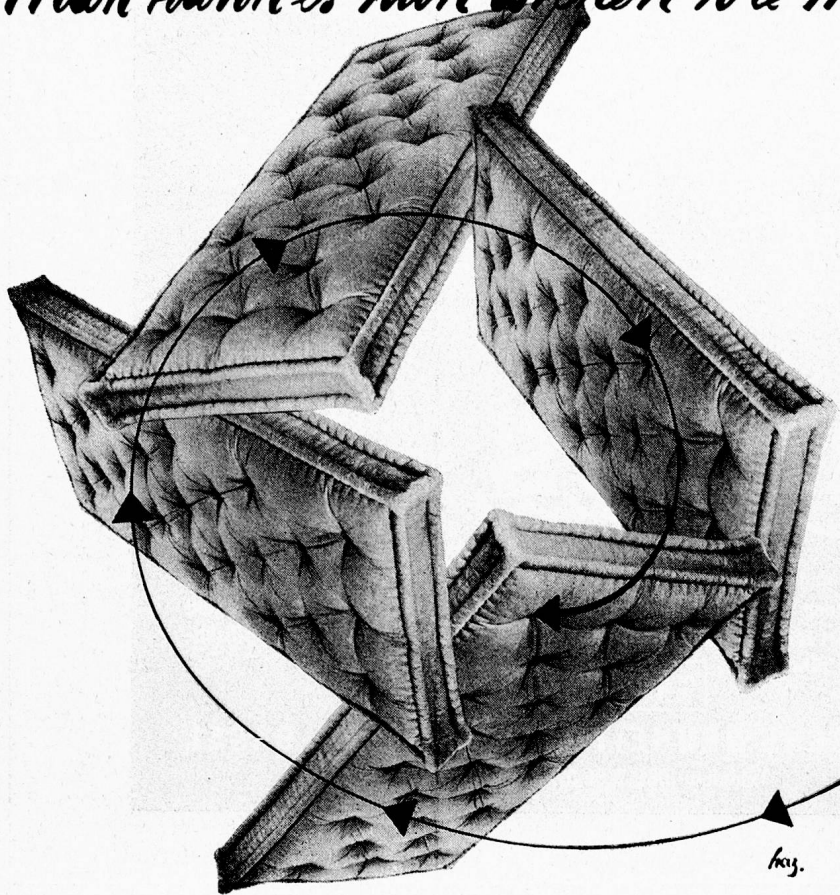
Grossbetriebs-Gasapparate

bewähren sich
seit Jahrzehnten



Schweiz. Gasapparate-
Fabrik Solothurn

Man kann es nun drehen wie man will... 4. Die Ross-



haarmatratze ist und bleibt die beste Grundlage für guten Schlaf. Besonders für Krankenhäuser und Anstalten ist sie mit ihrer nie erlahmenden Federkraft und ihrer unübertroffenen Eigenschaften als schlechter Wärmeleiter geradezu wie geschaffen. Sie ist hygienisch und handlich. Und . . .

**WER AUF ROSSHAAR RUHT
SCHLÄFT GUT!**

Roth & Cie., Wangen an der Aare (BE)

J. Schnyder AG., Wädenswil (ZH)

Toggenburger & Cie., Marthalen (ZH)

Gebr. Wittich, Gottlieben (TG)

Rosshaarspinnerei Basel AG., Basel-Augst

LIPS - KÜCHENMASCHINEN

in allen Grössen
von 20-1000 Mahlzeiten

COMBIREX - JUNIOR
COMBIREX - I und II

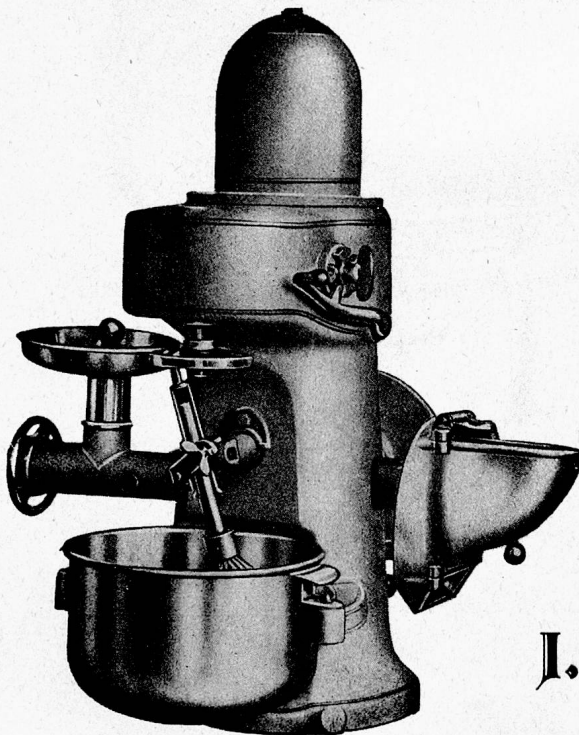
KOMBINATOR

in verschiedenen Ausführungen

Elektro-Schälmaschinen

zum Schälen von Kartoffeln, Rüben,
auch zum Fischentschuppen geeignet

Offerten und Prospekte durch den Alleinhersteller



COMBIREX-I

J. LIPS

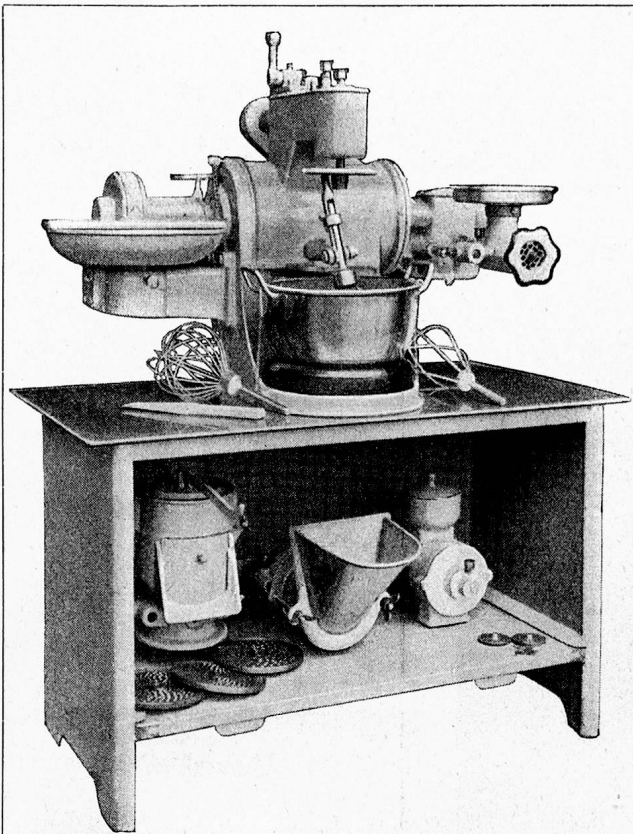
Gegr. 1880

**Küchen-
Maschinen-
Fabrik**

Telephon (051) 9175 08

URDORF

bei Zürich



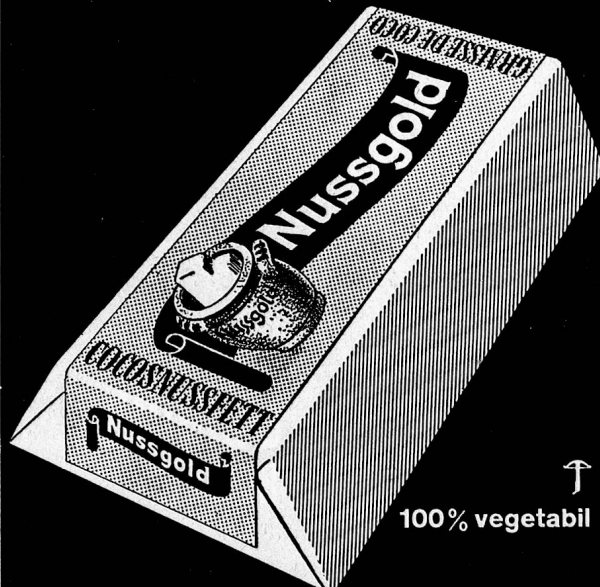
W. Greub, Maschinenfabrik, Lotzwil

liefert Ihnen Maschinen in jeder gewünschten Ausführung.



HENKEL & CIE. A.G., BASEL
Abt. Grosskonsumenten

Nussgold - weiss
das leicht verdauliche, billige
und reine Cocosnussfett



↑
100% vegetabil

Mit Nussgold schmeckt's besser !



Confitüren
Conserven
Konditoreihilfstoffe

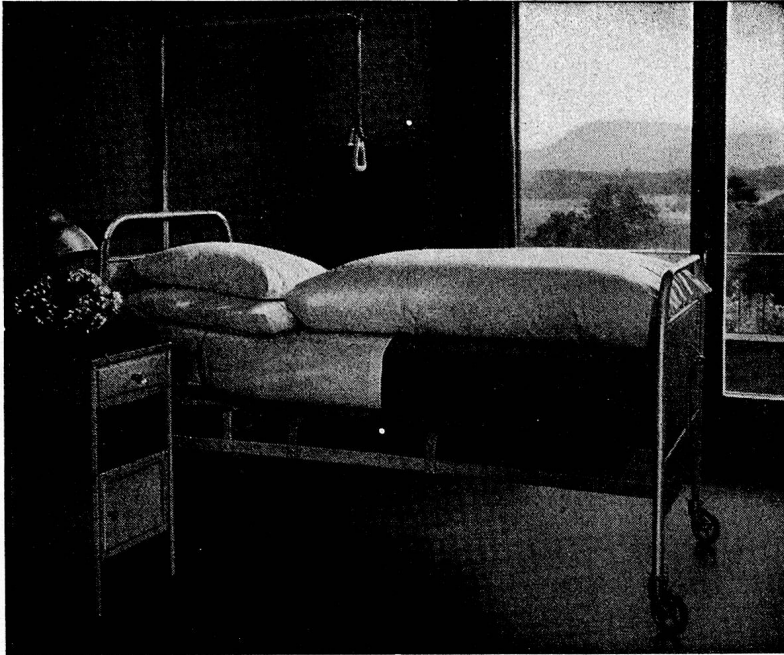
in erstklassiger Qualität

VÉRON & C^{IE} A.G.

Conservenfabrik, Bern

Verlangen Sie Véron-Produkte von Ihren Lieferanten

ORIGINAL - SCHLARAFFIA - MATRATZEN



sind aus gutem Polstermaterial hergestellt und handwerklich mit Sorgfalt verarbeitet.

Bei Anschaffung von neuen Matratzen denken Sie an

Original-Schlaraffia

Wir unterbreiten Ihnen gerne Vorschläge und Offerten.

Schlaraffiawerk AG. Basel

Dreisplatz, Zufahrtsstrasse 8
Telephon 5 69 60

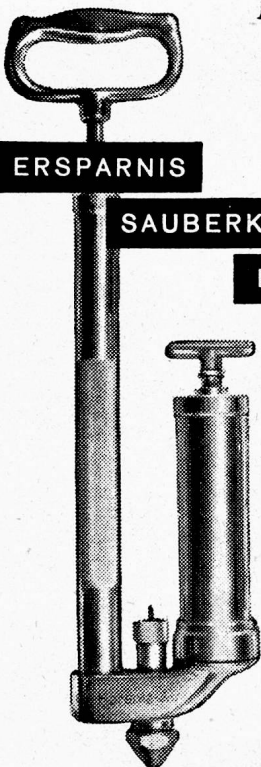
Horema-Bril

einzig existierender Feinzerstäuber **fester, dicker** Wachse und Wichse

ERSPARNIS

SAUBERKEIT

BEQUEMLICHKEIT



keine schmutzigen Hände,
keine Rückenschmerzen,
kein Knien mehr.

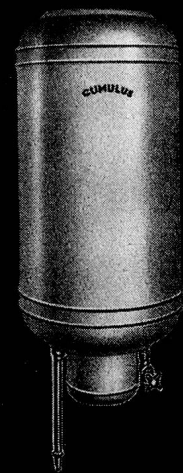
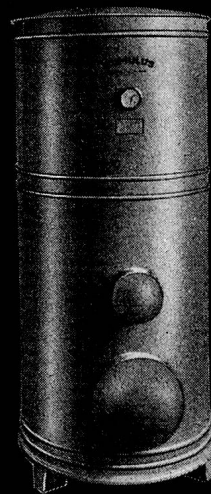
Bis 70 % Material-
und Zeitersparnis.

Verlangen Sie auch unsere
Spezialofferte für die
Behandlung und Imprägnierung
Ihrer Böden.

HOREMA AG.

Zürich 25, Mühlegasse 11
Telephon 051/34 35 94

SAUTER

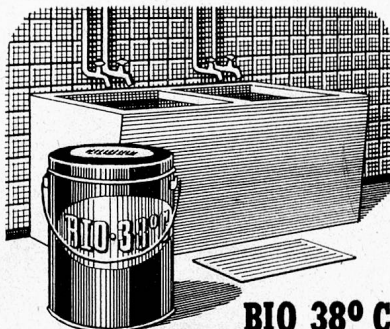
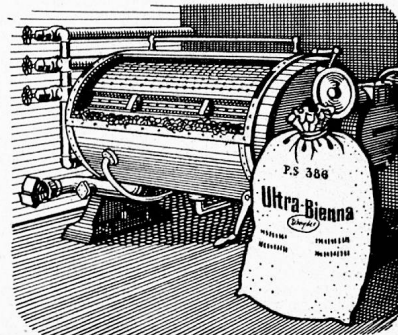


Cumulus BOILER

FR. SAUTER A. G., FABRIK ELEKTR. APPARATE, BASEL

Ultra-Bienna

Schnyder



BIO 38° C

das hochwirksame biologische Einweichmittel für Leib-, Küchen-, Operations-, Metzger-, Bäckerwäsche etc.

das erste dreifache Seifenwaschmittel das ohne weitere Zusätze:

- ▶ das Wasser selbsttätig enthärtet und sogar alte Kalkseife löst.
- ▶ die bewährte Waschkraft der Seife besitzt und schonendste Bleichwirkung sichert.
- ▶ der Wäsche höchstes Weiss verleiht und die Farben leuchtender macht. (Hellinwirkung)

Ultra-Bienna wäscht wirksamer, einfacher und schonender!
Auch für Betriebe mit Weichwasser eignet sich Ultra-Bienna ganz hervorragend!

Weitere Schnyder-Spezialprodukte:

PRODUKT 40 Vorwaschmittel für Küchenwäsche, Überkleider etc.

FLOCKEN 555 Spezialseifenflocken für die Waschmaschine.

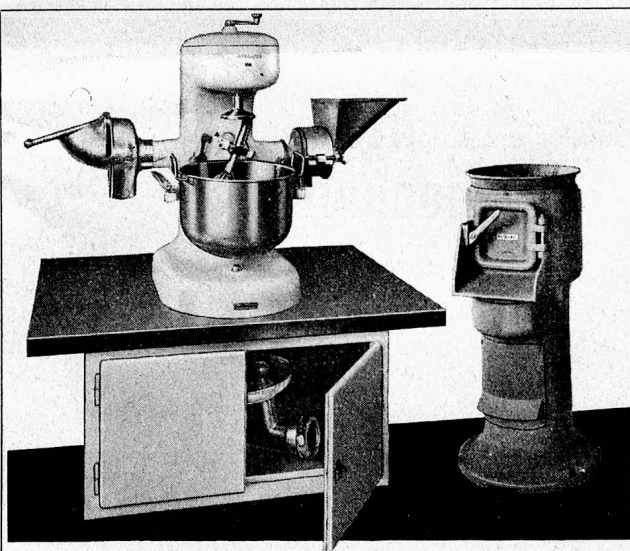
PERBORAT EXTRA sauerstoffhaltiges Spezialbleichmittel

HELLIN Spül- und optisches Weissmittel

ANGORA Feinwaschmittel für Wollwäsche

Schnyder-Waschmittel halten was sie versprechen!

SEIFENFABRIK SCHNYDER BIEL 7



RWD-Imperator

Universal-Küchenmaschine

Stufenloses Getriebe für das Rührwerk beim 20 Ltr.-Kessel, 1,5 PS-Motor, 3 Kupplungen, Fr. 2800.—. Ferner: Universal-Passiermaschine, Fleischwolf, Kaffeemühle, Spezialtische

Giesserei, Maschinen- und Möbelfabrik

REPPISCH-WERK AG

RWD-KS

Kartoffel- u. Rübenschalmaschine

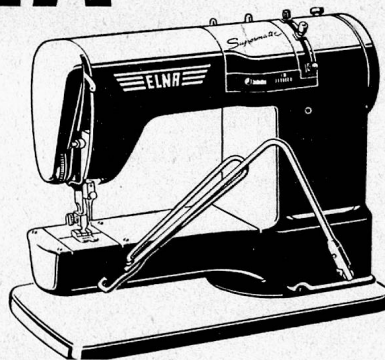
5 Typen für 200, 400 resp. 1200 kg Stundenschälleistung. — Elektr. Antrieb, Wasserterspülung.

Preis ab Fr. 1280.—.

Telephon 91 81 03

Dietikon-Zürich

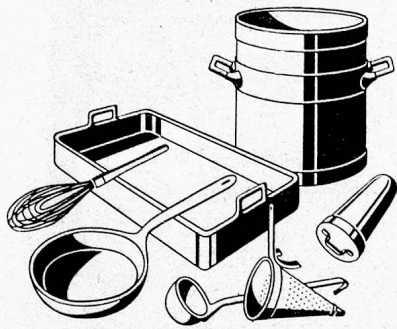
Die neue ELNA



ELNA Supermatic

Die vollkommenste Haushalt-Nähmaschine der Welt!

TAVARO S.A. GENÈVE



Kochgeschirre, Küchengeräte, Tafelgeräte

aus Aluminium und rostfreiem Chrom-
nickelstahl «Cromargan» in extra-
schwerer Qualität.

**Spezialgeschäft für
Grossküchen-
Einrichtungen**

Küchen-Einrichtungen für Krankenhäuser und Anstalten

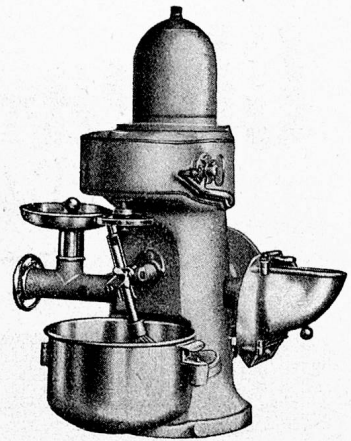
Elektrisch betriebene
Universal-Küchenmaschinen
Kartoffel-Schälmaschinen
Kaffeemaschinen-Anlagen

Spezial-Küchenarbeitstische
in jeder Grösse und Ausführung

Economat-Einrichtungen

AUS METALL, den örtlichen Raumver-
hältnissen angepasst. Beste Gewähr für
verderbnislose und übersichtliche Lage-
rung der Lebensmittel. Verlangen Sie
unverbindlich Kostenvoranschläge oder
Vertreterbesuch!

Grüter-Suter
AG



COMBIREX,
die elektrisch betriebene,
drehbare
Universal-Küchenmaschine.

LUZERN

Hirschmattstrasse 9
Telephon (041) 3 11 25

Geschäftsgründung
1906

Konserven

GEMÜSE
FRÜCHTE
FLEISCH
FISCH

die bekanntesten Marken
erhalten Sie auch bei uns —
und vorteilhafter!



HANS GIGER & CO. BERN

Lebensmittel-Grossimport
Gutenbergstrasse 3 Tel. (031) 2 27 35

Früchte einmachen

in Bülacher Flaschen
2 und 5 Liter



Diese grossen Flaschen eignen sich besonders
gut für Ihren Betrieb zum **Heisseinfüllen**
von Früchten aller Art Konfitüren, Apfelmus
und Tomaten in Stücken.

Ladenpreise: 5 Liter Fr. 2.90, 2 Liter Fr. 1.45
per Stück. Bei grösseren Bezügen Rabatt.

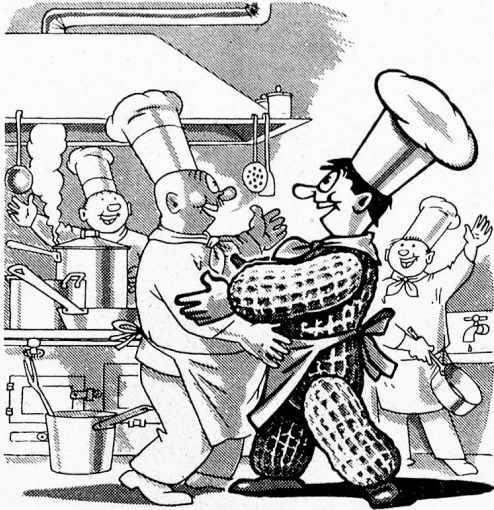
Erhältlich bei den Wiederverkäufern der Ein-
machartikel «Bülach»

Verlangen Sie dazu unsere neue blaue Bro-
schüre «Einmachen leicht gemacht». Sie ersetzt
unsere bisherigen Publikationen und ist nunmehr
ausschliesslich massgebend. Preis 50 Rp. Auch
direkt von uns gegen Briefmarken.

GLASHÜTTE BÜLACH

Neue Ersatzgummiringe, die die nötige Dicke
aufweisen und den Stempel «Bülach» tragen,
sind jetzt in vorzüglicher Qualität wieder über-
all erhältlich. Ladenpreis 15 Rp. pro Stück.

MUM

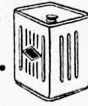


Die ganze Küche schaut und staunt
 Der Chef ist heute gut gelaunt,
 Man merkt, wie alles leichter geht,
 Wenn Humi ihm zur Seite steht.
Humosa Oel, Humosa-Fett
 Ja, wenn man diese zwei nicht hätt'!
 Das Glück von Koch und Küchenfee,
 Es kommt von Morges am Genfersee.

*Humosa-Oel und-Fett
 für jede gute Küche!*



Lieferung durch
 die Grossisten



OELWERKE MORGES A.G., MORGES



Auf den Inhalt
 kommt es an...

**Bettwaren sind
 Vertrauenssache**

Seit Jahrzehnten sind viele Anstalten, Heime etc. unsere Kunden. Die Qualität des Materials und die sorgfältige Verarbeitung sind entscheidend. Verlangen auch Sie unsere Offerte für: Ober- und Untermatratzen, Duvets, Kissen, Wolldecken, Bettwäsche etc.

Abtlg. Bettwaren
 Weisswaren

**Rüfenacht &
 Heuberger**

SPITALGASSE 17-21 · BERN · TEL. 2.12.55



Salubra

TAPETEN

im Labor erforscht
 in der Praxis bewährt

Salubra garantiert lichtecht und waschbar

Tapetenbrevier gratis durch Abteilung 09

SALUBRA A.G., POSTFACH, BASEL 6

Eier-Ravioli

Scana

DIE QUALITÄTS-KONSERVE



Mit Fleischfüllung

3 verschiedene Sorten:

- a) fixfertig in Tomatensauce
- b) fixfertig alla Bolognese (neue Spezial.)
- c) nature ohne Sauce

Lieferbar in $\frac{2}{1}$, $\frac{1}{1}$ und $\frac{1}{2}$ Dosen

Verlangen Sie Muster und Preise!

Gemüse-Konserven

Scana

DIE QUALITÄTS-KONSERVE



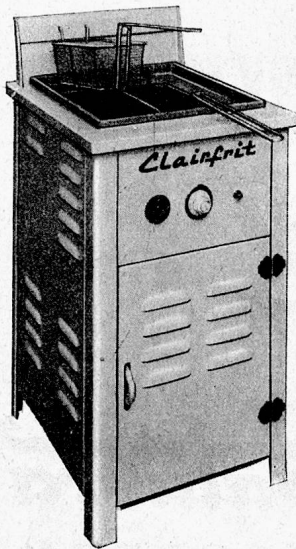
SCANA-Spinat

die anerkannt führende Qualität!

Lieferbar in $\frac{2}{1}$, $\frac{1}{1}$ und $\frac{1}{2}$ Dosen

Verlangen Sie Muster und Preise!

Fabrikant: SCANA LEBENSMITTEL AG., Zürich 37 — Telephon 28 36 33



Geschirrwash- und Spülanlagen

System WEFCOMA und BRÖMSEN

Universal-Küchenmaschinen

Kartoffelschäl-Maschinen

Brottschneide-Maschinen

Gemüeschneide-Maschinen

Butterteil-Maschinen

Küchen- und Tafelgeräte

Clairfrit-Apparate

liefert in anerkannt bester Qualität das

SPEZIALHAUS FÜR GROSSKÜCHEN-EINRICHTUNGEN

Walter E. Frech & Co., Luzern

Löwenstrasse 9

Tel. (041) 2 98 40

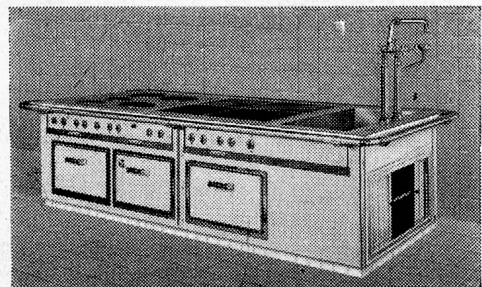


Küchen-Apparate

sind vorteilhaft

Elektrische
Grossküchenherde
sowie kombiniert
Elektr./Gas oder Kohle
Elektrische
Kippkessel
Elektroboiler

Elektrische
Backöfen
Elektrische
Wärmeschränke
Elektrische
Bratpfannen



Verlangen Sie Fabrikofferte direkt von:

HALFA AG. LUZERN Tel. (041) 3 43 33