

Zeitschrift: Fachblatt für schweizerisches Anstaltswesen = Revue suisse des établissements hospitaliers

Herausgeber: Schweizerischer Verein für Heimerziehung und Anstaltsleitung; Schweizerischer Hilfsverband für Schwerverziehbare; Verein für Schweizerisches Anstaltswesen

Band: 23 (1952)

Heft: 6

Werbung

Nutzungsbedingungen

Die ETH-Bibliothek ist die Anbieterin der digitalisierten Zeitschriften. Sie besitzt keine Urheberrechte an den Zeitschriften und ist nicht verantwortlich für deren Inhalte. Die Rechte liegen in der Regel bei den Herausgebern beziehungsweise den externen Rechteinhabern. [Siehe Rechtliche Hinweise.](#)

Conditions d'utilisation

L'ETH Library est le fournisseur des revues numérisées. Elle ne détient aucun droit d'auteur sur les revues et n'est pas responsable de leur contenu. En règle générale, les droits sont détenus par les éditeurs ou les détenteurs de droits externes. [Voir Informations légales.](#)

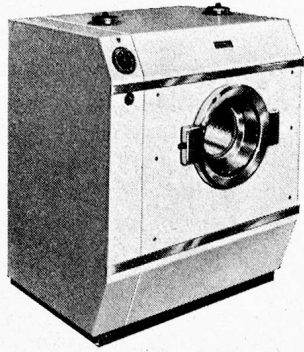
Terms of use

The ETH Library is the provider of the digitised journals. It does not own any copyrights to the journals and is not responsible for their content. The rights usually lie with the publishers or the external rights holders. [See Legal notice.](#)

Download PDF: 02.04.2025

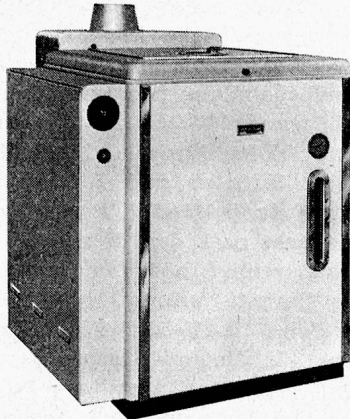
ETH-Bibliothek Zürich, E-Periodica, <https://www.e-periodica.ch>

Wasch-Vollautomaten um Jahre voraus



SCHULTHESS HYDROMATIC

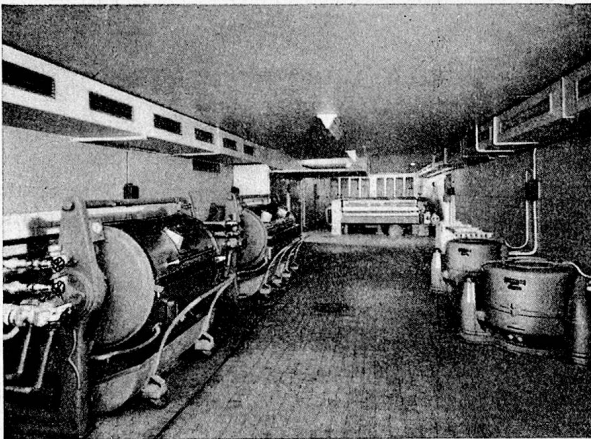
8 kg Vollautomat
wäscht, kocht und zentrifugiert



SCHULTHESS UNIVERSAL

16 kg Vollautomat
wäscht, kocht, zentrifugiert
und **trocknet**
(spart Trockenraum)

Alle Automaten sind mit Heizung ausgerüstet.



SCHULTHESS ANLAGEN

20—150 kg Vollautomaten
mit Kommandogerät
«AUTOMATIC-WASHER»

Durch Lochkarten gesteuert kann jeder
Waschmaschine der gewünschte Wasch-
prozess diktiert werden.

MASCHINENFABRIK AD. SCHULTHESS & CO. AG., ZÜRICH

Büro Zürich, Stockerstr. 57, Tel. (051) 27 52 12
Büro Lausanne, 83, Avenue Ramuz
Tel. (021) 28 20 09

SCHULTHESS

ist es Ihnen
schon
bekannt,
daß Sie mit



Fond blanc
Kalbs-Ragout
Risotto
Sauce Béchamel
Gemüse-Suppen usw.

entscheidend verbessern können?

Großer Fortschritt für jede Küche,
weil frei von Fabrikgeschmack,
hellfarbig und klar!

Thöni

1-Kilo-Büchse 875 • 5-Kilo-Kessel 850 • 12-Kilo-Kessel 840 p. kg*

Telephon-, Uhren- und Lichtsignalanlagen Hasler AG Bern



Nussella ist ein besonders leichtverdauliches, ausgiebiges Kochfett, hergestellt aus dem besten Kokosnussfett mit Zusatz von Oliven- u. Sonnenblumenöl.
Kessel à 4, 8½, 17, 27 und 44 kg
J. KLASI NUXO-WERK AG RAPPERSWIL



Altes Vertrauenshaus
vieler Anstalten und Heime!

**F. HAUSER-VETTIGER
& SOHN**
Kaffee-Rösterei »Linthof«
NÄFELS

Gegr. 1910 Tel. 058/44038

Kaffee gebrannt und gemahlen
Kaffee roh

SPEZIALITÄT: **Finita-Kaffee**
in 3 guten, kräftigen und ausgiebigen **Mischungen**, fix-fertig. Prompter Franko-Versand!



SUPPEN — BOUILLON — WÜRZE

HACOSAN

MOCAFINO 100% rein

CAFE O.K. coffeinfrei

alles mit Prämien

Lieferung nur frisch ab Fabrik

*HACO-Qualität ist seit
einer Generation
an der Spitze!*

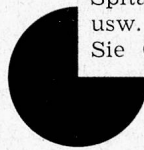
TRUSTEREI

HACO-Gesellschaft AG., Gümligen

Die Wäsche braucht das Fett der Seife, aber . . .

Das Fett der Seife erhält die Gewebe widerstandsfähig und geschmeidig. Die Gefahr ist einzig die Kalkseifenbildung bei unserem harten, kalkhaltigen Wasser. Dieser Gefahr können Sie vorbeugen mit etwa 300 bis 400 g Hexapan auf 100 l Wasser. Hexapan erhöht die Waschkraft der Seife, verbilligt das Waschen, denn Hexapan reduziert den Seifenverbrauch um 50 %!

Hexapan enthärtet das Wasser, verhütet und löst selbst alte Kalkseifenbildung, und bleicht zugleich. Hexapan hat sich bereits in zahlreichen Spitälern, Anstalten, Grossbetrieben usw. sehr gut bewährt. Verlangen Sie Gratismuster durch die Fabrik



IMBACH AG. WOHLLEN / Aargau

Chemikalien und Seifenfabrik, Tel. (057) 6 13 14

risi

SUPPEN

auf jeden Tisch!