

**Zeitschrift:** Fachblatt für schweizerisches Anstaltswesen = Revue suisse des établissements hospitaliers

**Herausgeber:** Schweizerischer Verein für Heimerziehung und Anstaltsleitung; Schweizerischer Hilfsverband für Schwererziehbare; Verein für Schweizerisches Anstaltswesen

**Band:** 28 (1957)

**Heft:** 8

## Werbung

### Nutzungsbedingungen

Die ETH-Bibliothek ist die Anbieterin der digitalisierten Zeitschriften. Sie besitzt keine Urheberrechte an den Zeitschriften und ist nicht verantwortlich für deren Inhalte. Die Rechte liegen in der Regel bei den Herausgebern beziehungsweise den externen Rechteinhabern. [Siehe Rechtliche Hinweise.](#)

### Conditions d'utilisation

L'ETH Library est le fournisseur des revues numérisées. Elle ne détient aucun droit d'auteur sur les revues et n'est pas responsable de leur contenu. En règle générale, les droits sont détenus par les éditeurs ou les détenteurs de droits externes. [Voir Informations légales.](#)

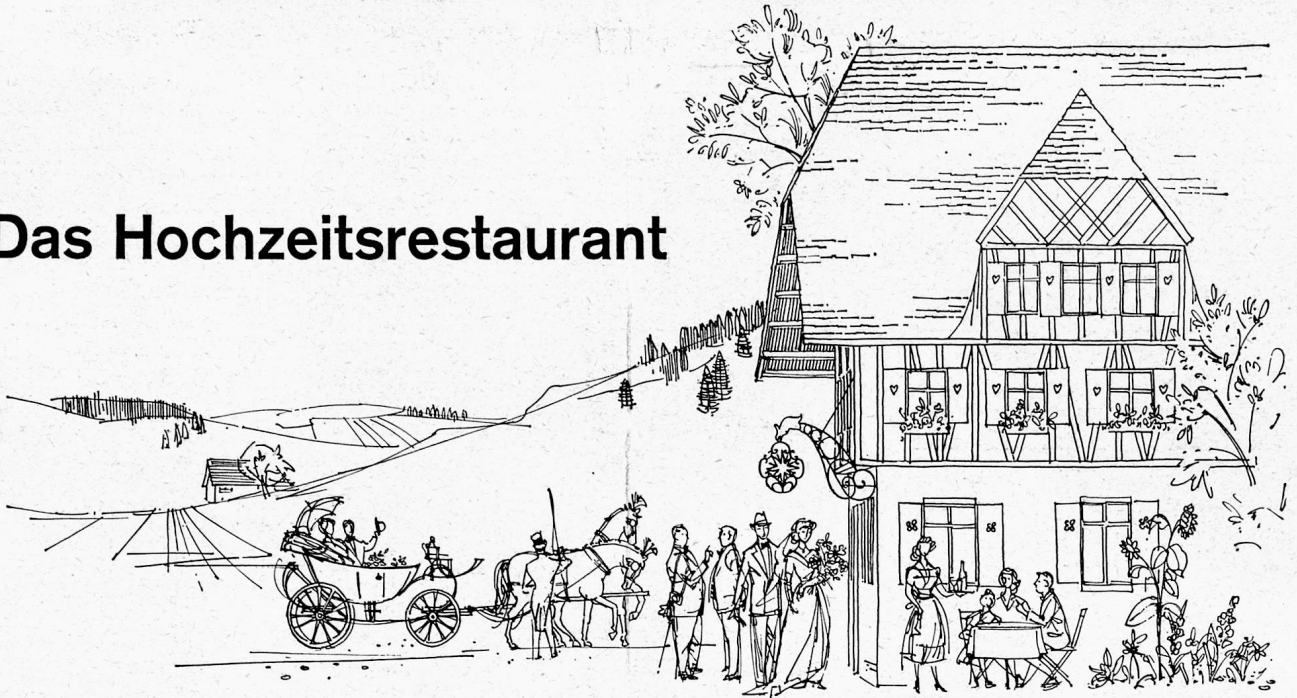
### Terms of use

The ETH Library is the provider of the digitised journals. It does not own any copyrights to the journals and is not responsible for their content. The rights usually lie with the publishers or the external rights holders. [See Legal notice.](#)

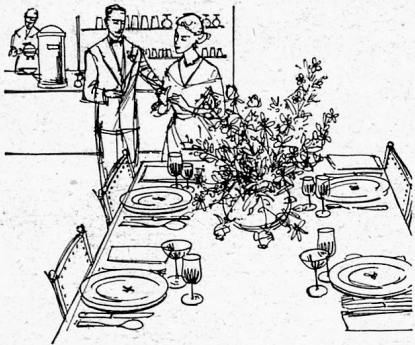
**Download PDF:** 30.03.2025

**ETH-Bibliothek Zürich, E-Periodica, <https://www.e-periodica.ch>**

# Das Hochzeitsrestaurant



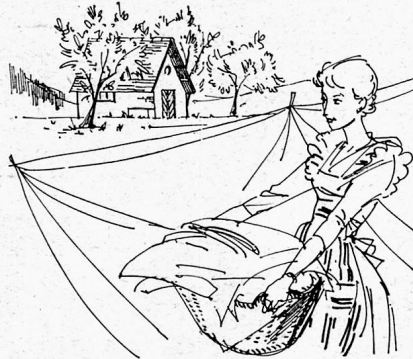
Im Restaurant «Sunnehalde» finden wir eine gediegene Atmosphäre. Man weiss auf den ersten Blick nicht, woran es liegt. Vielleicht an der prächtigen Lage, oberhalb des Dorfes, am Waldrand, mit freiem Blick über Wiesen und Felder zum



See und darüber hinaus. Oder ist es die gepflegte Art mit der alles aufgetragen wird, vom einfachen Zabig bis zum auserlesenen Menu. Die «Sunnehalde» ist wegen ihrer Küche weit herum bekannt. Kein Wunder, dass hier oft grosse Gesellschaften, Hochzeiten und Ver-

eine anzutreffen sind. Eines fällt den Gästen sofort auf. Tischtücher und Servietten sind ein Musterbeispiel für gepflegte und saubere Wäsche. Man sieht es am makellosen Weiss und merkt es am weichen Griff.

Das war allerdings nicht immer so. Es ist noch nicht lange her, so hatte Frau Sommer grosse Wäschesorgen. Trotz dem Vorhandensein einer modernen Waschmaschine



wardie Wäsche verkalkt, fühlte sich beinahe klebrig an und wollte einfach nicht mehr weiss werden. Ein

Waschmittel nach dem andern wurde probiert. Und dann kam das Unheil mit dem Waschautomaten. Ein Monteur musste extra vorbeikommen, um den verstopften Ablauf freizumachen und die Maschine zu reinigen. Dieser Monteur war es, der Frau Sommer ganz im Vertrauen einen Tip gab. Berichten Sie dem Beratungsdienst bei Steinfels. Dort wird man ihnen eine genaue Waschanleitung ausarbeiten; man wird sie gründlich über die Bedeutung des harten Wassers aufklären. Wenn nach der Steinfels-Methode gewaschen wird, kann so etwas nicht mehr vorkommen.

Frau Sommer hatte es nicht zu bereuen. Unverbindlich erhielt sie ihre Anleitung und ohne Kosten konnte sie die empfohlenen Waschmittel ausprobieren. Seither schwört sie auf **Maga zum Vorwaschen und Atlantis zum Klarwaschen**. Vom Resultat ist sie begeistert, denn sie weiss es genau: «Gepflegte Wäsche gehört zu einem guten Restaurant wie das Tüpfchen auf das i.»

## STEINFELS

die leistungsfähige  
Seifenfabrik für  
den Grossbetrieb

Friedrich Steinfels, Zürich, Tel. (051) 42 14 14

### MAGA

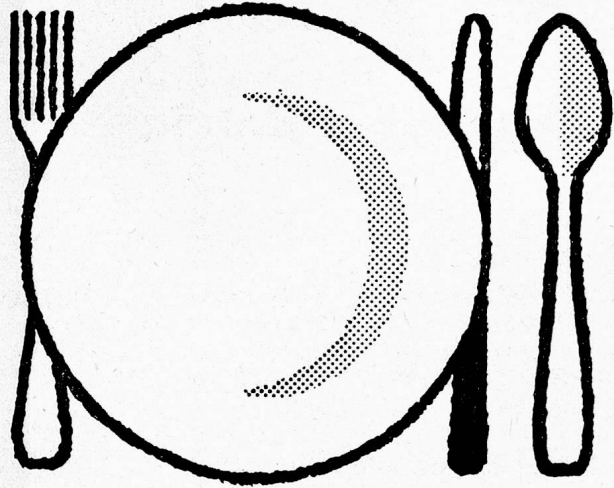
zum Vorwaschen aller Kategorien Weiss- und Buntwäsche und zum Waschen von Metzgerwäsche, Hotelküchenwäsche und öligen Überkleidern.

### ATLANTIS

das Seifenhaltige Waschmittel zum Waschen aller Kategorien Weiss- und Buntwäsche.

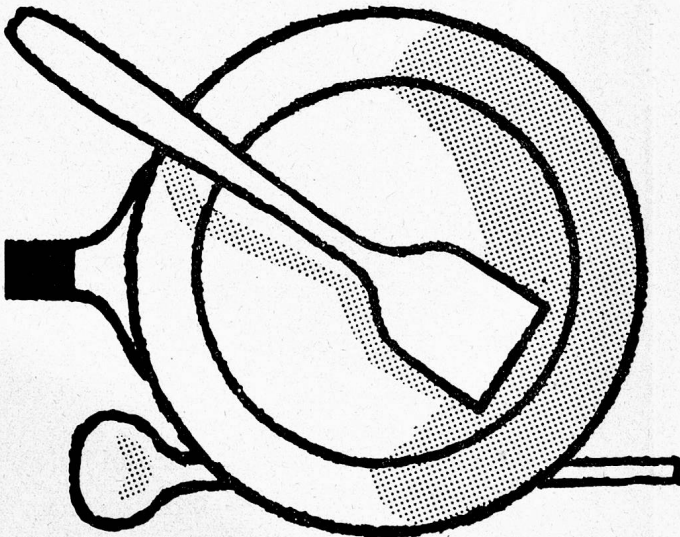
# Knorr AROMAT

für Ihre Gäste  
zum individuellen Nachwürzen



für Ihre Küche –  
hebt den Eigengeschmack der Speisen und  
verleiht ihnen ein köstliches Aroma

# Knorr AROMAT



Knorr AROMAT die neuzeitliche Trockenwürze!



# Lips-Küchenmaschinen

**für jeden Betrieb**

Unverbindliche Beratung und Verkauf durch unsere Fabrik und unsere Vertreter

**H. Bay**

Aarau

064 / 2 23 58

**V. Lukas**

Zürich

051 / 33 22 05

**W. Leutwyler**

Lausanne

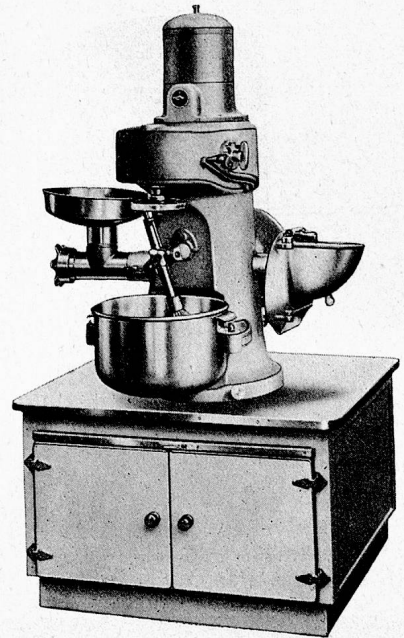
021 / 26 47 86

Maschinenfabrik

**J. LIPS URDORF ZH**

Telefon (051) 98 75 08

Gegründet 1880

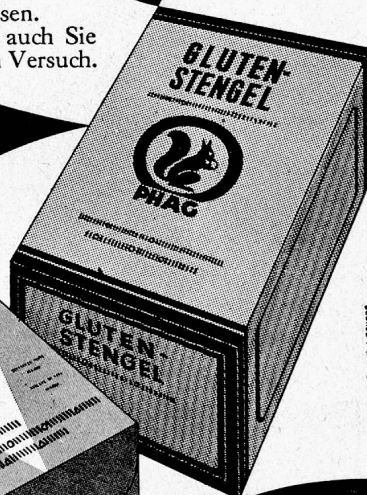


PHAG - Produkte für Zuckerkrankes sichern Ihnen eine erfolgreiche Diät, dank der besondern Zusammensetzung nach neuesten wissenschaftlichen Erkenntnissen.

Machen auch Sie einen Versuch.

**FÜR ZUCKERKRANKE**

**GLUTEN-STENDEL**



**GLUTEN-ZWIEBACK**

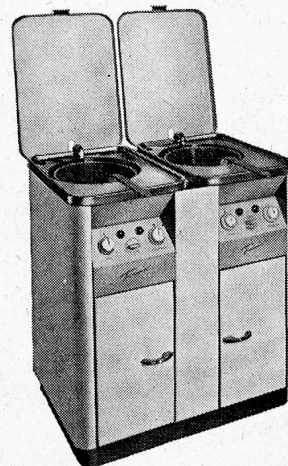


FABRIK HYGIENISCH - DIÄTETISCHER Nahrungsmittel / GLAND (WAADT)

## **TURMIX Friteusen**

Ein Begriff für

- Leistungsfähigkeit
- Zuverlässigkeit
- Preiswürdigkeit
- prompten Kundendienst



Wer auf lange Sicht rechnet, wählt TURMIX!

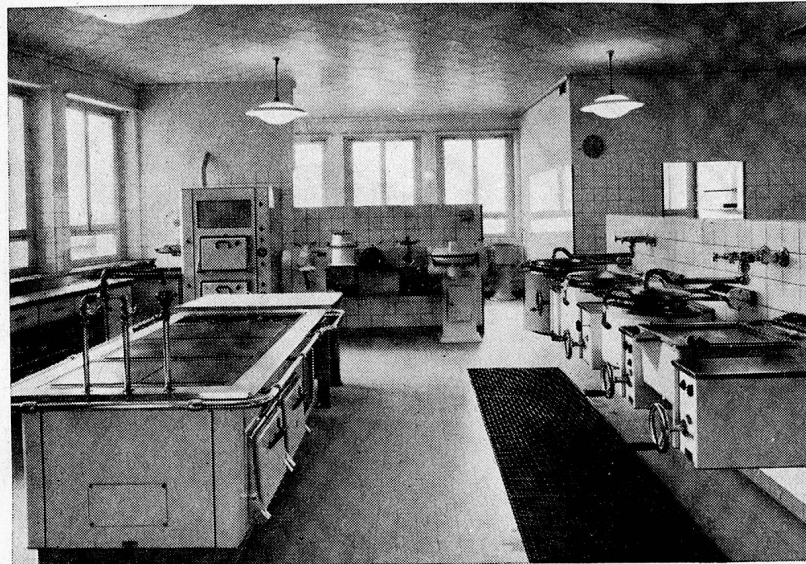
Verlangen Sie unsern Prospekt!

**TURMIX** AG., KÜSNACHT ZH

Telefon (051) 90 44 51

**Der springende Punkt:**

**Sinnreiche Rationalisierung**



Elektroherde - Kippkessel - Bratpfannen - Wärmeschränke - Boiler - usw.

**ELCALOR AG AARAU TEL. (064) 2 36 91**

**Ob Klein- oder Großbetrieb —  
praktisch**

**leistungsfähig**

**wirtschaftlich**

wird Ihre neue, mit ELCALOR-Apparaten ausgerüstete Küche sein. Sorgfältige Bauart, zweckmässige Gestaltung und durchdachte Konstruktion sind ELCALOR-Merkmale, die für Senkung Ihrer Betriebskosten und Schonung Ihres Personals bürgen.

Nutzen Sie die Erfahrung unserer Fachleute aus —

**vertrauen auch Sie Ihre Küchen-  
probleme der ELCALOR an**

Der Patient soll gesund und das Personal entlastet werden. Diese beiden Forderungen waren bei der Konstruktion unserer Spitalmöbel wegleitend



**BASLER  
EISENMÖBELFABRIK AG.  
SISSACH**

Metzger



# NATÜRLICHER SCHLAF!

Die Schlaraffia-Einlage mit ihrer sinnreichen Konstruktion von 666 Federn und 2 elastischen Innenrahmen verleiht jene **Stabilität**, durch welche die Schlaraffia-Matratze **weder abkippt noch „schwimmt“**.

Nie gerät man in eine **unbequeme Schräglage**, sondern liegt immer **wieder „schlafrichtig“**.

**Wieso spricht man von der körperfreundlichen SCHLARAFFIA?**

Weil für ihre Polsterung **ausschliesslich Naturhaare-Wolle und Baumwolle** verwendet werden. Diese Naturfüllungen **aber sind körperfreundlich**. SCHLARAFFIA-Matratzen **vertragen Luft und pralle Sonne**, daher **vollhygienisch, vollatmend, ja auch im Liegen vollatmend und nie zur Transpiration reizend**. Selbst Fieberkranke finden Linderung. 30 Jahre Erfahrung

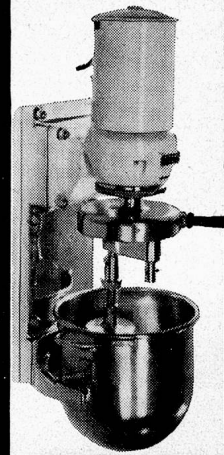
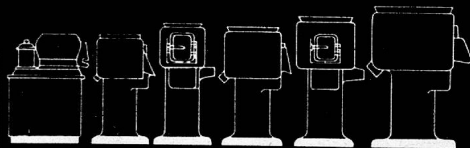


**MATRATZE**



**SCHLARAFFIAWERK AG BASEL**

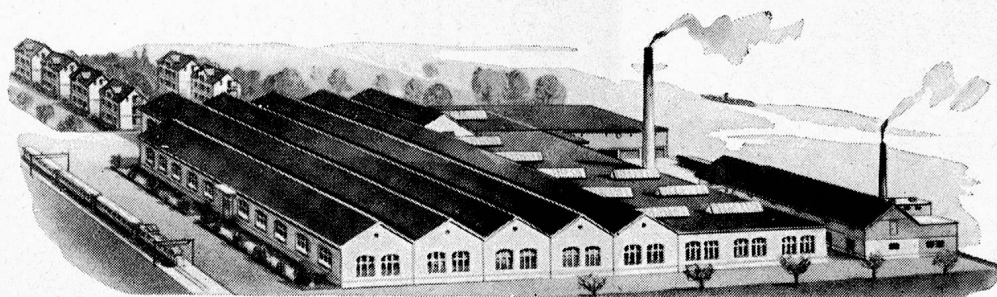
**DREISPITZ TELEPHON (061) 34 69 60**



**RWD**

RWD-Kartoffelschälmaschinen und RWD-Universalmaschinen haben sich in tausenden von Betrieben im In- und Ausland bewährt. Für Klein-, Mittel- und Grossbetriebe fabrizieren wir das richtige Modell. Bitte verlangen Sie unsere Prospekte.

**Reppisch-Werk AG**  
Giesserei und Maschinenfabrik  
Dietikon-Zürich  
gegr. 1906 Tel. 051 / 91 81 03



Eine grosse Auswahl von

# 15 Spezialsuppen

steht für Festtage auch den Heimen und Anstalten zur Verfügung

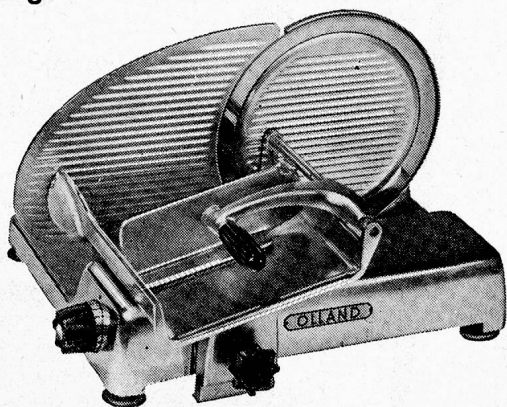
Ein Versuch überzeugt!

**Hügli Nahrungsmittel AG Arbon, Tel. (071) 4 69 03**

Geflügelcrème  
 Feinschmecker  
 Grünerbs mit Sago, extra  
 Grünerbs mit Schinken  
 Steinpilz  
 Tomatencrème  
 Diplomate  
 Spargelcrème  
 Huhn mit Reis  
 Oxtail de luxe  
 Pilz mit Reis  
 Spring Vegetable  
 (Frühling)  
 Hühnersuppe  
 mit Frischeiernudeln  
 Flädli  
 Klare Julienne

## OLLAND

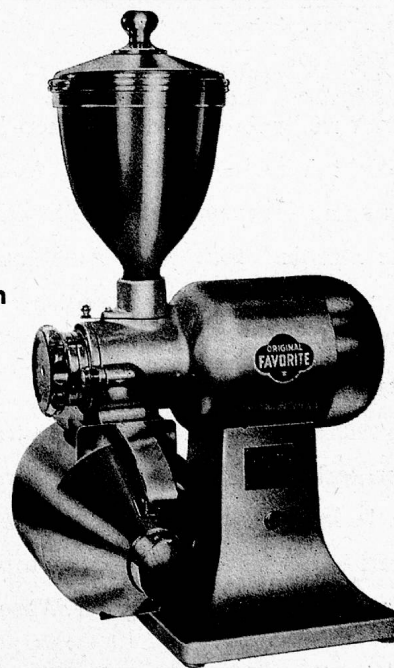
Der neue elektrische Schnellschneider.  
 Ein Spitzenprodukt langjähriger Erfahrung!



Verlangen Sie die neuesten Prospekte

## FAVORITE

Die bewährte  
 elektrische  
 Kaffeemühle!  
 In  
 verschiedenen  
 Typengrössen  
 erhältlich.

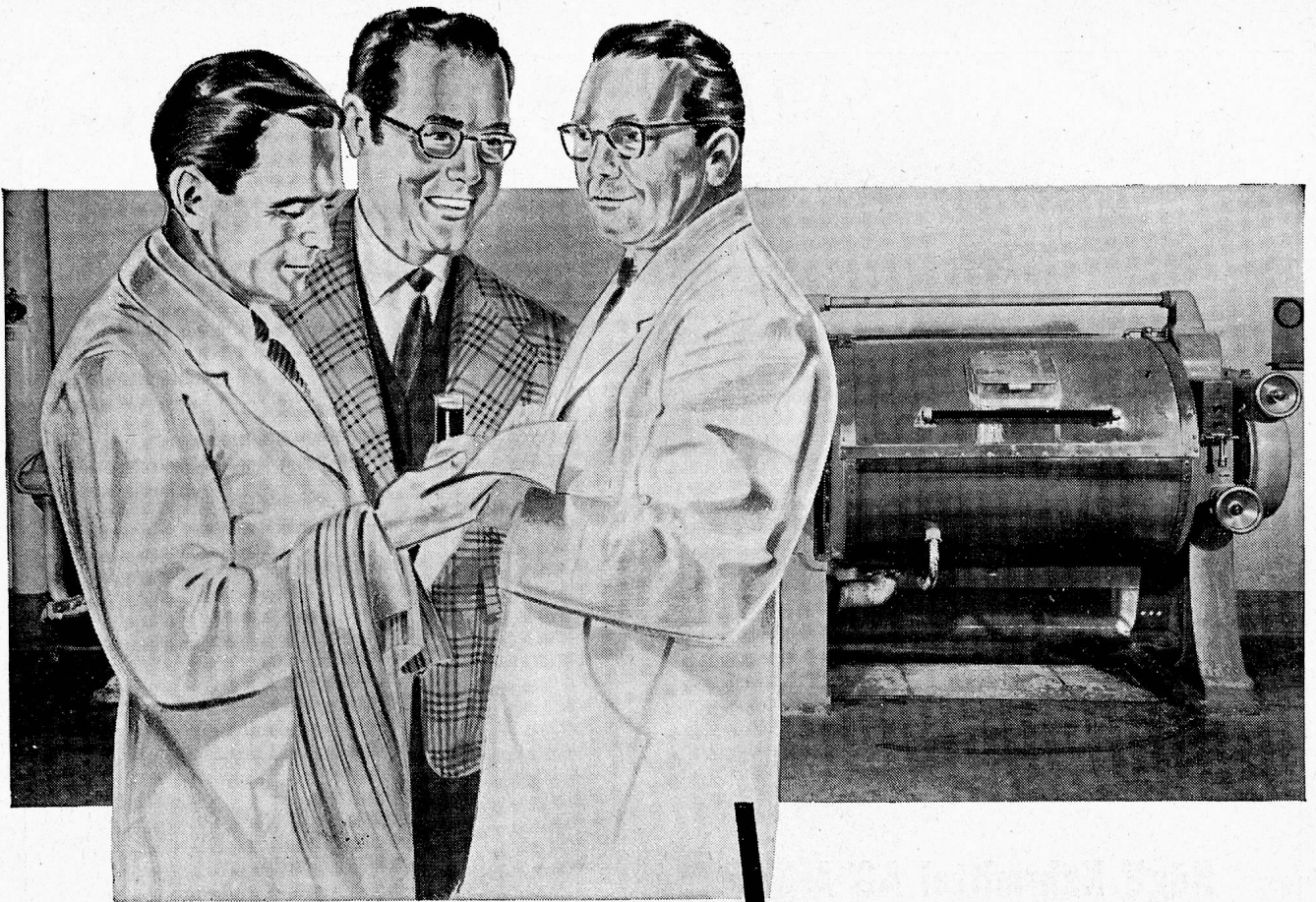


Generalvertretung  
 und Servicedienst

Otto **Mathys** Aarau

Kasinostrasse  
 Tel. (064) 214 95





# Vertrauen durch Beweise

Immer mehr Anstalten vertrauen ihre Waschprobleme dem Sunlight Waschtechniker an. Auch Sie werden erfahren, dass seine sachverständigen Ratschläge sich auf eine gründliche chemisch-technische Ausbildung und reiche Erfahrung stützen, ferner auf Analysen, welche er mit seinem Testkoffer - ein richtiges Labor im Kleinformat - in Ihrer Wäscherei durchführen kann.

Besprechen Sie daher Ihre Waschprobleme mit dem Sunlight-Waschtechniker. Er verdient Ihr volles Vertrauen, denn er ist wie kein anderer in der Lage, ein verbessertes oder vereinfachtes Waschverfahren zu empfehlen, das in bezug auf Weissgrad und Schonung der Wäsche grosse Vorteile bietet.

## Das Institut für Waschtechnik

### ...prüft

Ihr Waschverfahren auf Schonung und Wirtschaftlichkeit.

### ...gibt Auskunft über

Ursache von Wäscheschäden, Waschbarkeit neuer Stoffe.

### ...bietet

Ihnen fachmännische Beratung in allen Waschproblemen.

**SUNLIGHT OLTEN**

