

**Zeitschrift:** Fachblatt für schweizerisches Anstaltswesen = Revue suisse des établissements hospitaliers

**Herausgeber:** Schweizerischer Verein für Heimerziehung und Anstaltsleitung; Schweizerischer Hilfsverband für Schwererziehbare; Verein für Schweizerisches Anstaltswesen

**Band:** 28 (1957)

**Heft:** 12

## Werbung

### Nutzungsbedingungen

Die ETH-Bibliothek ist die Anbieterin der digitalisierten Zeitschriften. Sie besitzt keine Urheberrechte an den Zeitschriften und ist nicht verantwortlich für deren Inhalte. Die Rechte liegen in der Regel bei den Herausgebern beziehungsweise den externen Rechteinhabern. [Siehe Rechtliche Hinweise.](#)

### Conditions d'utilisation

L'ETH Library est le fournisseur des revues numérisées. Elle ne détient aucun droit d'auteur sur les revues et n'est pas responsable de leur contenu. En règle générale, les droits sont détenus par les éditeurs ou les détenteurs de droits externes. [Voir Informations légales.](#)

### Terms of use

The ETH Library is the provider of the digitised journals. It does not own any copyrights to the journals and is not responsible for their content. The rights usually lie with the publishers or the external rights holders. [See Legal notice.](#)

**Download PDF:** 29.03.2025

**ETH-Bibliothek Zürich, E-Periodica, <https://www.e-periodica.ch>**

Viele Anstalten  
und Spitäler  
verwenden seit  
Jahrzehnten

**Ambrosia**

Speiseöl  
und Kochfett

Ernst Hürlimann, Wädenswil

Abgenütztes

Silberbesteck

**Wie neu!**

Reparaturen und Neuversilberungen mit  
garantierter Silberauflage zu  
äusserst günstigen Preisen.

Neubestecke für Grossbetriebe und Privats

**Paul Sulger, Langnau-Gattikon**

Besteck- und Silberwarenfabrikation

(Zch.)

Telephon (051) 92 14 62

**Erstklassige Bodenpflegemittel**

**TAWAX 10**

Hartglanzwachs flüssig

**TAWAX 11**

Hartglanzpaste fest

**TAWAX 12**

Selbstglanz-Emulsion flüssig

Alle 3 Sorten sind einfach und zeitsparend  
in der Anwendung und bewirken einen  
dauerhaften, intensiven Glanzbelag.

Verlangen Sie Offerte mit Gratismuster

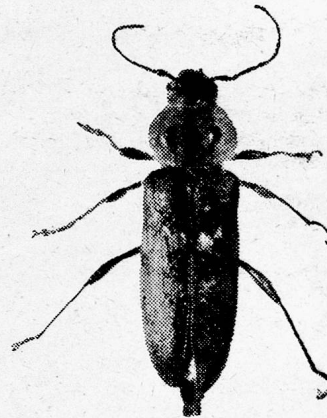
**TAVOL**-PRODUKTE  
unerreicht in Qualität!

**H. TAVERNARO · CHEM. FABRIK**

WINTERTHUR · WÜLFLIKEN  
SCHLOSSTALSTR. 221 · TEL. 052/24054

**XYLOPHEN**

Holzschutz



Hausbock  
Holzwurm  
Hausschwamm

Vorbeugende  
Bekämpfung  
und Sanierung

Gutschein für eine kostenlose Dachstock-Kontrolle <sup>A</sup>/<sub>C</sub>

Name .....

Adresse .....

DR. R. MAAG AG., DIELSDORF-ZCH

# SCHULTHESS



## Waschautomaten Schulthess-Frontal

7 Modelle 

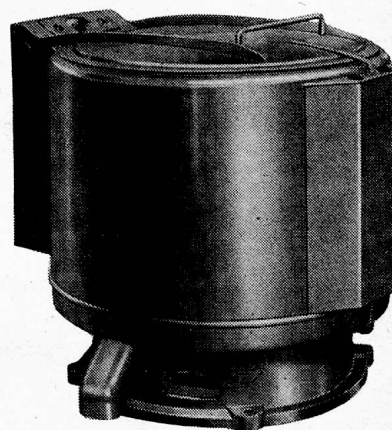
4	6	10	18	25	35	60 kg
---	---	----	----	----	----	-------

mit eingebautem Boiler, zwei automatischen Waschmittel-zuführungen und patentierter Spülvorrichtung, im Spülfaktor unerreicht. Diese Automaten waschen vor, kochen, brühen, spülen und schwingen.

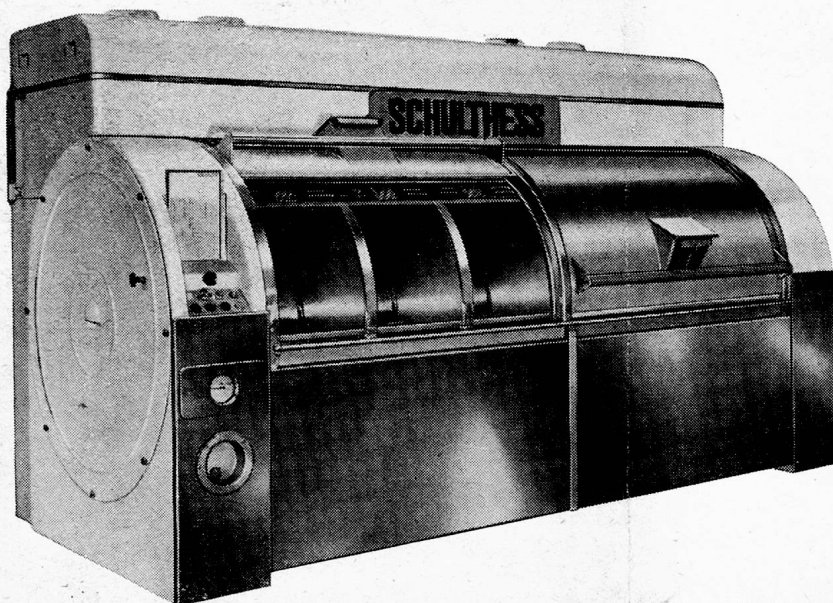
**Alle unsere Gewerbeautomaten werden auf Wunsch mit patentierter Lochkarten-Automatik ausgerüstet.**

Eignung für sämtliche gewerblich betriebenen Wäschereien, Hotels, Restaurants, Heime, Anstalten, sowie für Haushaltungen und Mehrfamilienhäuser usw.

**60% Leistungssteigerung, 50% Einsparung an Waschmitteln, Löhnen, und Wärmeenergie gegenüber konventionellen Einrichtungen.**



...über 20000 SCHULTHESS-AUTOMATEN im Betrieb!



## Schulthess-Schnellläuferzentrifugen

3 Modelle 

S/500	S/700	S/900
-------	-------	-------

  
Ladegewicht 

14	30	47 kg
----	----	-------

Diese Zentrifugen arbeiten mit 1500 t/min. vollständig vibrationsfrei und sind vollautomatisch gesteuert.

Die Schleuderverleistung dieser Zentrifugen ist derart hoch, dass nicht mehr als 6 Minuten geschwungen werden soll, ansonst die Wäsche zum Mangeln zu trocken ist.

## Schnellwaschautomaten Schulthess-Pullman

4 Modelle 

SP 3	S/P 4	S/P 5	S/P 6
------	-------	-------	-------

  
Ladegewicht 

120	155	190	230 kg
-----	-----	-----	--------

  
Std.leistung 

210	270	290	350 kg
-----	-----	-----	--------

Schnellwasch-Programmdauer 30 Min.

**Be- und entladen des Schnellwaschers in 6-8 Min.** Waschprogrammsteuerung automatisch m. austauschbaren Lochkarten. Automaten mit eingebautem Wassertank, automatischer Waschmittelzuführung, patentierter Spülvorrichtung, eingebauter Wärmewiederverwertung, eingebauter Spülwasser-Wiederverwertung. **Wärmeeinsparung 60%, Betriebskosteneinsparung 75%.**

## MASCHINENFABRIK AD. SCHULTHESS & CO. AG. ZÜRICH

**Zürich** Stockerstrasse 57 Tel. 051/27-44 50  
**Bern** Aarberggasse 29 Tel. 031/ 3 03 21  
**Lausanne** 16. Av. du Simplon Tel. 021/26 21 24  
**Neuenburg** 9. Rue des Epancheurs Tel. 038/ 5 87 66  
**Chur** Bahnhofstrasse 9 Tel. 081/ 2 08 22

