

Zeitschrift: Fachblatt für schweizerisches Anstaltswesen = Revue suisse des établissements hospitaliers

Herausgeber: Schweizerischer Verein für Heimerziehung und Anstaltsleitung; Schweizerischer Hilfsverband für Schwererziehbare; Verein für Schweizerisches Anstaltswesen

Band: 29 (1958)

Heft: 2

Werbung

Nutzungsbedingungen

Die ETH-Bibliothek ist die Anbieterin der digitalisierten Zeitschriften. Sie besitzt keine Urheberrechte an den Zeitschriften und ist nicht verantwortlich für deren Inhalte. Die Rechte liegen in der Regel bei den Herausgebern beziehungsweise den externen Rechteinhabern. [Siehe Rechtliche Hinweise.](#)

Conditions d'utilisation

L'ETH Library est le fournisseur des revues numérisées. Elle ne détient aucun droit d'auteur sur les revues et n'est pas responsable de leur contenu. En règle générale, les droits sont détenus par les éditeurs ou les détenteurs de droits externes. [Voir Informations légales.](#)

Terms of use

The ETH Library is the provider of the digitised journals. It does not own any copyrights to the journals and is not responsible for their content. The rights usually lie with the publishers or the external rights holders. [See Legal notice.](#)

Download PDF: 02.04.2025

ETH-Bibliothek Zürich, E-Periodica, <https://www.e-periodica.ch>



Schlafe Dich gesund auf Latexschaum!

NEUKOPOR-Matratzen sind in mehreren Ausführungen erhältlich:

- ein- und beidseitig verwendbar
- verschiedene Härtegrade und Dicken
- Überzüge aus sanforisiertem Sanitasdrilch oder urinbeständigem Stamoid

DIE SCHWEIZER LATEXSCHAUM-MATRATZE

NEUHEIT:

Zonenmatratze mit verstärktem Mittelteil — höchster Schlafkomfort

H. NEUKOM AG

Fabrikation von Schaumgummi

Hinwil-Hadlikon ZH




ORO das ausgiebige, feine, weiche KOCHFETT

Spezialqualität nach Hausfrauen-Art hergestellt

Fiad & Burkhardt AG. Zürich-Oerlikon

Telefon (051) 46 84 45

Das neue Weiss-
und Buntwaschmittel

SANDOPAN BLW

stäubt nicht, ist bereits in kaltem Wasser klar löslich, besitzt eine hervorragende Waschwirkung, ist sparsam im Gebrauch, verhindert die Kalkfleckenbildung, greift die Gewebe nicht an, trocknet die Fasern nicht aus und verleiht dem Waschgut einen weichen Griff.

SANDOZ AG BASEL



Es lohnt
sich ...

... wenn Sie zum Dessert gute Crèmes geben. Feine Dessertcrème ist bekömmlich, schmeckt vorzüglich und kostet wenig ... Aber eben: Feine Crème muß es sein, Crème mit Crèmepulver Dawa von Dr. Wander.

**Crème-
pulver
Dawa**

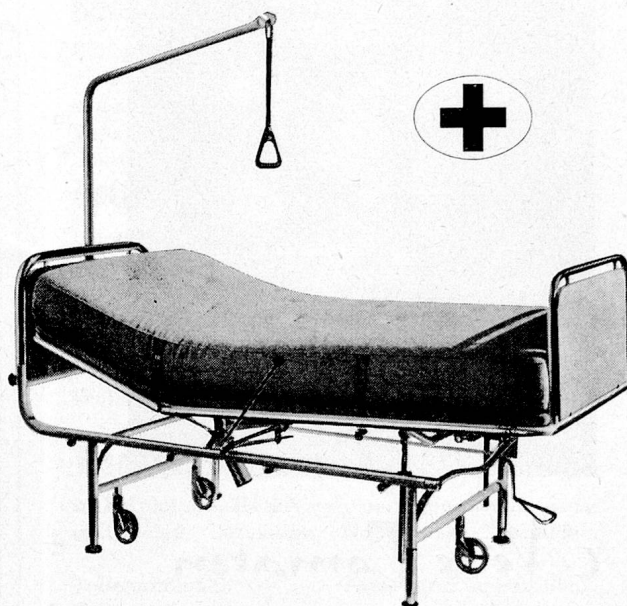
Ja, mit Crèmepulver Dawa von Dr. Wander werden die Crèmes vorzüglich.

Qualität

ist bei

Wander

Tradition



embru

Hochlagerbetten

Das neue Embru-Hochlager-Bett ist ein praktisches Bett. Die im Laufe der letzten Jahre von Ärzten, Schwestern und Verwaltern geäußerten Wünsche und Anregungen sind weitgehend verwirklicht worden. Unsere langjährige Erfahrung half uns, alles möglichst einfach und praktisch zu lösen.

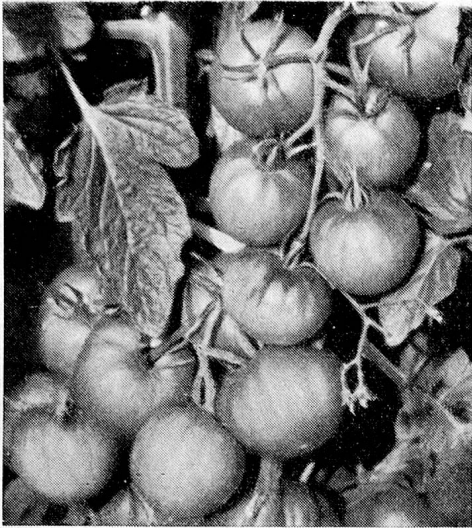
Ohne die Schwester bemühen zu müssen, kann der Patient das Keilkissen ohne Kraftaufwand, mittels hydraulischer Pumpe so einstellen, wie es ihm für sein Befinden behagt. Die patentierte Fuss-Hochlagerung funktioniert völlig geräuschlos. Absolut erschütterungsfrei erfolgt das Heben auf die Räder. Durch Verkürzung des Radabstandes ist das Bett auch in schmalen Zimmern und Korridoren äusserst wendig.

Gerne senden wir Ihnen unsere Referenzliste

**50 Jahre Erfahrung im Bau
von Krankenbetten**

embru

Embru-Werke, Rüti (Zürich), Tel. (055) 2 33 11
Filiale Zürich, Engelstr. 41, Tel. (051) 23 53 13



Neue Tomaten

Gesunder, üppiger Wuchs; Früchte mittelgross, fleischig, sozusagen kernlos.

No. 3395 **Fournaise**

allerfrüheste, zum Treiben und für Freiland 1 g Fr. 6.20; 1/2 g Fr. 3.10

No. 3444 **Texas**

ausserordentlich reichtragend
1 g Fr. 6.20; 1/2 g Fr. 3.10

Verlangen Sie bitte unseren Katalog. Er bietet Ihnen manche andere wertvolle Neuzüchtung sowie eine grosse Auswahl in Gemüse- und Blumensamen aller Art.



ALTORFER SAMEN AG, ZÜRICH 47
Telefon (051) 52 22 22

Marktbericht der Union Usego

Zucker

Entgegen allen Erwartungen hat sich der Zuckermarkt bis heute eher fest erwiesen. Lediglich Aussenseiter wie Mexiko und Venezuela sind vereinzelt mit billigeren Offerten im Markt aufgetreten.

Die von der kubanischen Regierungsstelle bekanntgegebenen Ernterwartungen pro 1958 lauten auf 5 1/2 Millionen Tonnen. Dieses Quantum, zusammen mit den Erträgen der übrigen zuckerproduzierenden Länder, vermag den gesamten Weltbedarf zu decken. Es dürfte diese Tatsache nach unserer Meinung genügen, um in naher Zukunft auf den Weltmarkt einen mässigen Preisdruck auszuüben.

Reis

Die italienische Exportstelle hat sich in Anbetracht der schlechten Beschaffenheit der Reisernte veranlasst

gesehen, die Qualitätsbedingungen für feine Sorten zu lockern. So wurden die Mindestanforderungen für pockiges und schwarzgestreiftes Korn von 0,5 Prozent auf 1 Prozent gebracht und die Kalkkorntoleranz von 2 Prozent auf 3 Prozent erhöht.

Die Preise sind sehr fest und schöne Ware ist nur noch mit entsprechenden Preiszuschlägen erhältlich.

Arachidöl

Der Markt ist gegenwärtig eher schwach. Die Preise sind teilweise tiefer als während des ganzen Jahres 1957. Die weitere Entwicklung ist schwer vorauszusagen. Eine vermehrte Nachfrage könnte jedoch zu einer gewissen Befestigung führen.

Kaffee

Die Lage auf dem Weltmarkt hat sich während den vergangenen Wochen praktisch nicht geändert. Die Preise sind — abgesehen von leichten Fluktuationen — im allgemeinen stabil. Die von den zentral- und süd-amerikanischen Produzentenländern im vergangenen Oktober vereinbarte Kaffee-Exportkontingentierung ist bis heute von allen Beteiligten strikte eingehalten worden, was durch die stabilen Preise der letzten Zeit zum Ausdruck kommt.

Tee

Die zuletzt gemeldete Hausse hat sich inzwischen noch verschärft. Durch die unübersichtliche Lage in Indonesien und die kürzliche Ueberschwemmungskatastrophe in Ceylon ist mit zusätzlichen Störungen in der Abladung zu rechnen.

Kunsthonig

Wolrowe Exquisit, Tafelmelasse

Naturreine Sirupe

Himbeer, Citron, Orange

Konfitüren

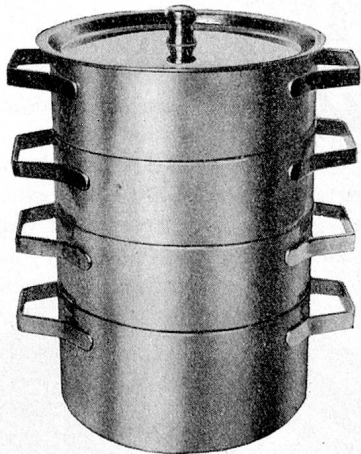
Orange, süss, Aprikosen Pudding-, Crème-, Backpulver, Fondant, Aromen

Anstalten und Heime geniessen Spezialpreise.

C. Münzenmeier, Wolrowe-Werk, Pfäffikon-Sz.

Telephon (055) 2 72 13





Essenträger rostfreier Chromnickelstahl
12, 14, 16, 18, 20, 22, 24 cm Durchmesser
mit oder ohne Tragbügel

Verlangen Sie bitte Offerte oder Vertreter-Besuch

Banholzer AG
Solothurn

Gegründet 1784 Telefon (065) 2 17 18

Koche selbst

mit wenig Fett – nimmst
Du wenig, bleibst Du nett.
Kochst auch mit **PIC-FEIN**
so ist's klar,
gerät Dir alles wunderbar!
Und möchtest Jahre länger leben,
sollst Du nicht nach
Masse streben.
Koche mild mit wenig Salz –
slieb Schwizervolk
mir Gott erhalt's!

*Mit den besten Wünschen
von H. W. Rusterbach
Speisefabrik Wädenswil*



Küchenwäsche

Küchentücher, Teller- u. Gläser-
tücher, Handtücher, Küchen-
schürzen, Abwaschlappen,
Bodenlappen



Bettwäsche

Leintücher in Zwirn-Halbleinen und Zwirn-Baum-
wolle, roh und gebleicht
Anzüge für Kissen, Pfulmen und Decken in
Bazin, Satin und Damast, Zwirn-Halb-
leinen und Zwirn-Baumwolle
Moltens in div. Qualitäten
Woldecken, div. Artikel und Preislagen

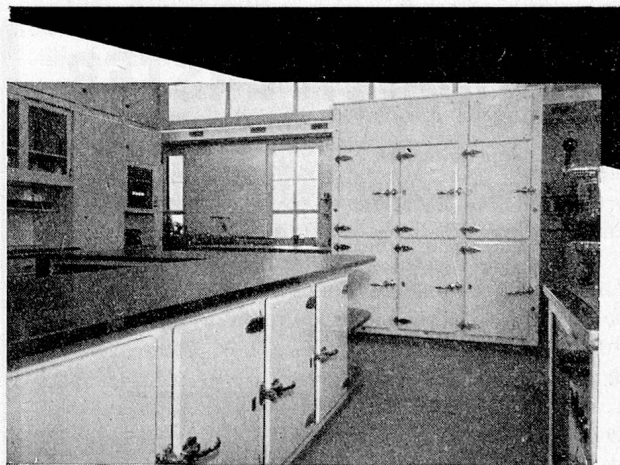
Tischwäsche

in Reinleinen, Halbleinen und Baumwolle, weiss
und farbig Servietten Napperons Tischtücher

| | |
|--------------------|------------------------|
| Toilettentücher | Ärzte- und Operations- |
| Frottierwäsche | Mäntel und -Wäsche |
| Waffeltücher | Gärtner-, Metzger-, |
| Badetücher | Bäcker- und |
| Hausschürzen, div. | Chefschürzen usw. |
| weiss und farbig | |

A. & H. Kälin-Müller, Seewen-Schwyz

Leinen- und Baumwollweberei Tel. (043) 31666



Wir bauen seit Jahrzehnten

Kühl-, Gefrier- und Klimaanlage

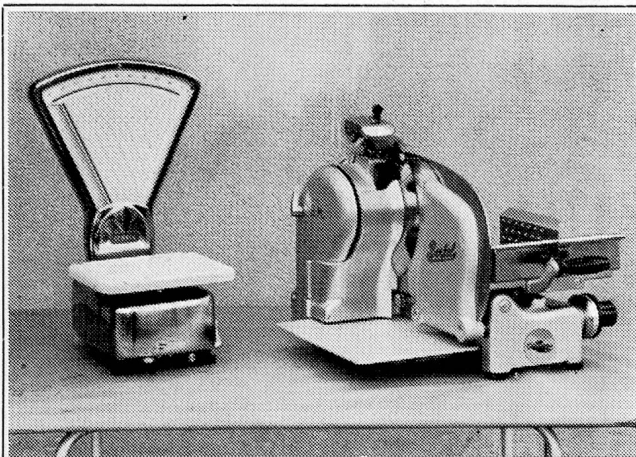
in jeder Grösse und für jeden Zweck, nach den neuesten Erkenntnissen
der modernen Kältetechnik

Einige Referenzen
Verpflegungsanstalt Friesenberg
Bürgerheim Flüelen

Aargauische Pflegeanstalt Muri
Taubstummenanstalt Regensberg
Altersasyl Wädli Zürich

AUTOFRIGOR A.-G.
Zürich Schaffhauserstrasse 473
Telefon (051) 48 15 55

Autofrigor



automatische Waagen in
optischer und Zeiger-Ausführung
mit Tragkraft von 1 – 20000 kg

Fleisch-Schneidemaschinen
für Anstalten (12 versch. Modelle)

BERKEL A.G., ZÜRICH

Hohlstr. 535 Tel. (051) 52 53 22

PHAG
Schnitten

sind die ideale Nahrung für alle diejenigen, deren Arbeit besonders körperliche oder geistige Anstrengungen verlangt. Auch Sportsleute, Touristen und Zeltler sind begeistert. - PHAG-SCHNITTEN werden wie Fleisch zubereitet. Verlangen Sie Prospekte mit den Rezepten.



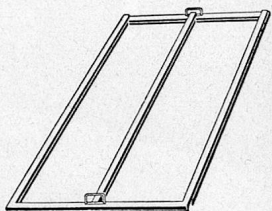
**Bester
Fleisch-
Ersatz**

Edward JECQUET

FABRIK HYGIENISCH - DIÄTETISCHER
NAHRUNGSMITTEL / GLAND (WAADT)

RÜHBEETFENSTER

Es ist keine Seltenheit . . .
dass unsere Frühbeetfenster, die wir vor 30 Jahren lieferten, heute noch ihren Dienst tun. Unaufgeforderte Zuschriften beweisen die erstaunliche Qualität der Bacher-Fenster.



Es wird in 50 Jahren . . .
keine Seltenheit sein, dass kittlose Bacher-Stahlfenster noch ihre Aufgabe erfüllen.

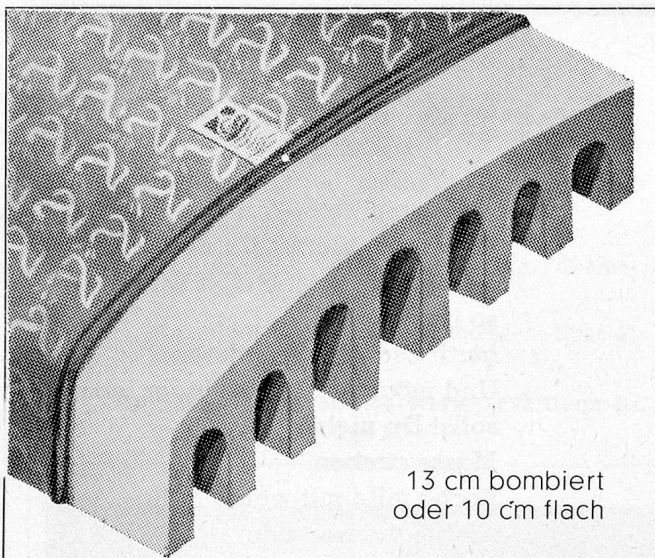
Verlangen Sie unverbindliche Offerte über

- Kittlose Bacher-Stahlfenster
- Kittlose Hollandfenster
- Holzfenster zum Verkitten
- Eisenfenster
- Clochefenster

bacher

Gewächshausbau Reinach-Basel
Telefon (061) 82 50 51

Bacher-Frühbeetfenster — man weiss was man hat



13 cm bombiert
oder 10 cm flach

RUBATEX

Latexschaum - Matratzen

Riemenfabrik - Techn. Artikel - Leder + Gummi



**CARL SIGERIST & CIE.
SCHAFFHAUSEN**

Tel 053 513 00