

Zeitschrift: Fachblatt für schweizerisches Anstaltswesen = Revue suisse des établissements hospitaliers

Herausgeber: Schweizerischer Verein für Heimerziehung und Anstaltsleitung; Schweizerischer Hilfsverband für Schwerverziehbare; Verein für Schweizerisches Anstaltswesen

Band: 29 (1958)

Heft: 5

Werbung

Nutzungsbedingungen

Die ETH-Bibliothek ist die Anbieterin der digitalisierten Zeitschriften. Sie besitzt keine Urheberrechte an den Zeitschriften und ist nicht verantwortlich für deren Inhalte. Die Rechte liegen in der Regel bei den Herausgebern beziehungsweise den externen Rechteinhabern. [Siehe Rechtliche Hinweise.](#)

Conditions d'utilisation

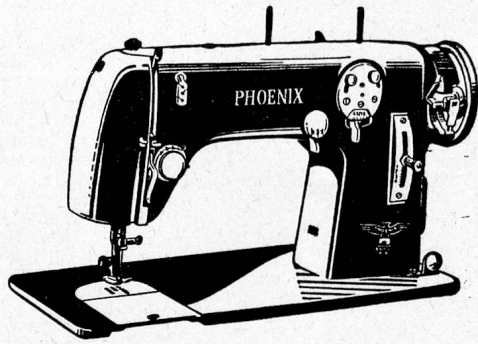
L'ETH Library est le fournisseur des revues numérisées. Elle ne détient aucun droit d'auteur sur les revues et n'est pas responsable de leur contenu. En règle générale, les droits sont détenus par les éditeurs ou les détenteurs de droits externes. [Voir Informations légales.](#)

Terms of use

The ETH Library is the provider of the digitised journals. It does not own any copyrights to the journals and is not responsible for their content. The rights usually lie with the publishers or the external rights holders. [See Legal notice.](#)

Download PDF: 15.03.2025

ETH-Bibliothek Zürich, E-Periodica, <https://www.e-periodica.ch>



PHOENIX KLASSE 282

Die unübertroffene Zickzack-Nähmaschine für höchste Ansprüche. Weitere Modelle mit freiem Arm und Automatic.

Prospekt oder unverbindliche Vorführung durch

ALBERT REBSAMEN AG gegr. 1864
Rüti ZH, Telefon (055) 4 36 19
Zürich, Badenerstr. 66, Tel. (051) 25 45 85

Abgenütztes

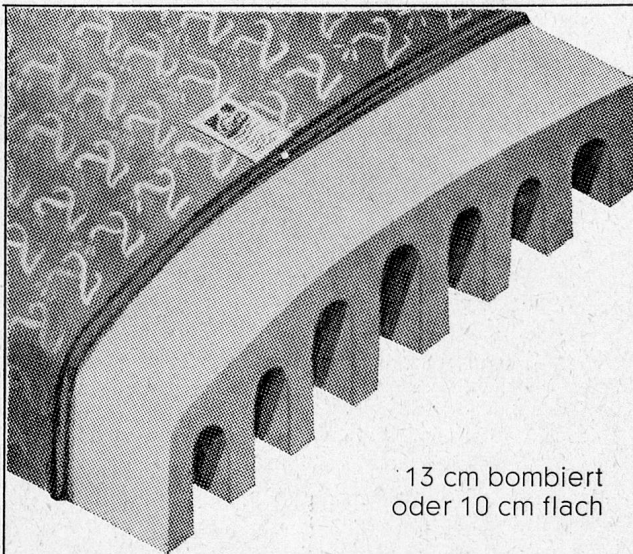
Silberbesteck

Wie neu!

Reparaturen und Neuversilberungen mit garantierter Silberauflage zu äusserst günstigen Preisen.

Neubestecke für Grossbetriebe und Privat

Paul Sulger, Langnau-Gattikon
Besteck- und Silberwarenfabrikation (Zch.)
Telephon (051) 92 14 62



13 cm bombiert
oder 10 cm flach

RUBATEX

Latexschaum - Matratzen

Riemenfabrik - Techn. Artikel - Leder + Gummi



CARL SIGERIST & CIE.
SCHAFFHAUSEN

Tel. 053 513 00

COMPROX

in der Sparspritzflasche

das sparsamste und praktischste Reinigungsmittel

für all die vielen kleinen und grösseren täglichen Reinigungsarbeiten wie Geschirr-, Türen-, Fenster-, Bödenwaschen usw.

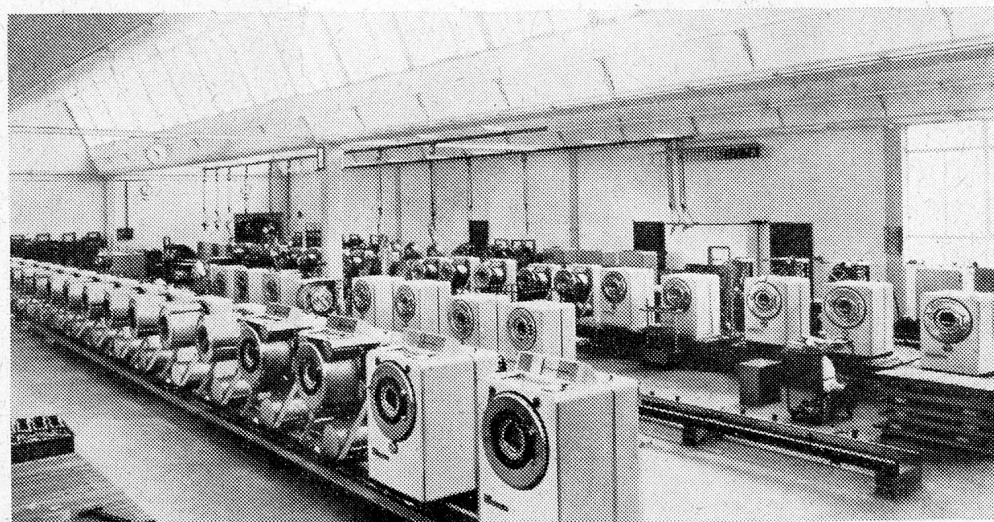
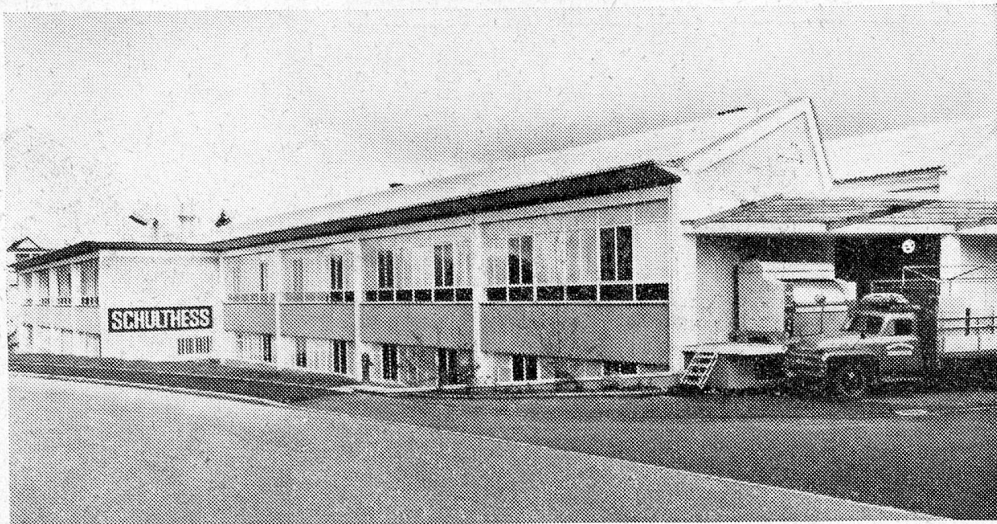
COMPROX ist zugleich eines der besten internationalen Wollwaschmittel

Gebrauchsanweisungen u. Muster durch



BP BENZIN & PETROLEUM A.G.
ZÜRICH, POSTFACH HB
Abteilung Spezialprodukte

SCHULTHESS



Waschautomaten Schulthess-Frontal

7 Modelle

4	6	10	18	25	35	60 kg
---	---	----	----	----	----	-------

Jedes Modell mit patentierter Lochkarten-Steuerung, eingebautem Boiler, automatischer Waschmittel-Zufuhr durch Kippbecher und patentierter Spülvorrichtung. Diese Automaten waschen vor, kochen, brühen, spülen und schwingen. Geeignet für gewerbliche Wäschereienlagen Hotels, Restaurants, Heime, Anstalten sowie für Haushaltungen und Mehrfamilienhäuser. **50 bis 65% Leistungssteigerung und Einsparungen an Waschmitteln, Löhnen und Energie gegenüber konventionellen Maschinen.** Mit 8 Lochkarten leistet Ihr Schulthess-Automat die gleiche Arbeit wie 8 ganz verschiedene Spezial-Waschautomaten!

Garantie und Sicherheit..!

Wer eine automatische Waschmaschine kauft, verlangt mit Recht Sicherheit und Garantie. Ein wirklich durchdachter und in jeder Beziehung praktisch erprobter Waschautomat kann nur aus einer modernen Fabrik kommen, die mit einem grossen Stab von technischen Mitarbeitern auch das kleinste Detail härtesten Prüfungen aussetzt, bevor es für die Praxis freigegeben wird.

Hinter der Schweizer Marke SCHULTHESS steht die älteste und zugleich modernste schweizerische Spezialfabrik für Waschmaschinen mit einer beispiellosen praktischen Erfahrung. Wenn Ihr Waschautomat also ein Qualitätsprodukt mit allen Garantien sein soll, verlangen Sie die auch weit über unsere Landesgrenzen hinaus zu einem Begriff gewordene Marke SCHULTHESS.

MASCHINENFABRIK AD. SCHULTHESS & CO AG ZÜRICH

Zürich Stockerstrasse 57 Tel. 051/274450
 Bern Aarberggasse 29 Tel. 031/30321
 Chur Bahnhofstrasse 9 Tel. 081/20822
 Lausanne 16, av. du Simplon Tel. 021/262124
 Neuchâtel 9, rue d. Epancheurs Tel. 038/58766

Grm. P1/R30 D



SCHULTHESS