

**Zeitschrift:** Fachblatt für schweizerisches Anstaltswesen = Revue suisse des établissements hospitaliers

**Herausgeber:** Schweizerischer Verein für Heimerziehung und Anstaltsleitung; Schweizerischer Hilfsverband für Schwererziehbare; Verein für Schweizerisches Anstaltswesen

**Band:** 33 (1962)

**Heft:** 3

## Werbung

### Nutzungsbedingungen

Die ETH-Bibliothek ist die Anbieterin der digitalisierten Zeitschriften. Sie besitzt keine Urheberrechte an den Zeitschriften und ist nicht verantwortlich für deren Inhalte. Die Rechte liegen in der Regel bei den Herausgebern beziehungsweise den externen Rechteinhabern. [Siehe Rechtliche Hinweise.](#)

### Conditions d'utilisation

L'ETH Library est le fournisseur des revues numérisées. Elle ne détient aucun droit d'auteur sur les revues et n'est pas responsable de leur contenu. En règle générale, les droits sont détenus par les éditeurs ou les détenteurs de droits externes. [Voir Informations légales.](#)

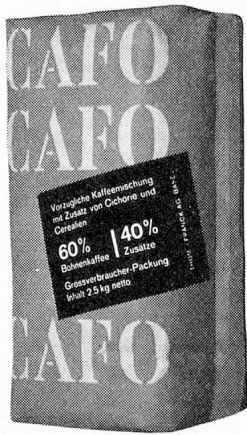
### Terms of use

The ETH Library is the provider of the digitised journals. It does not own any copyrights to the journals and is not responsible for their content. The rights usually lie with the publishers or the external rights holders. [See Legal notice.](#)

**Download PDF:** 01.04.2025

**ETH-Bibliothek Zürich, E-Periodica, <https://www.e-periodica.ch>**

Thomi + Franck A.G. Basel



Wie dankbar für einen guten Kaffee sind die Kranken und all die Menschen, die ihr Leben in einer Anstalt verbringen müssen. Schon die Vorfreude hilft den Tag verkürzen – Kaffee ist wahrlich ein Seelentröster! Wir freuen uns darum besonders, dass wir Ihnen zwei ganz ausgezeichnete und dabei sehr preisgünstige Kaffeemischungen anbieten können: Cafo mit 60% feinstem Bohnenkaffee für einen wunderbar kräftigen Milchkaffee, Cafo mit 85% edelstem Kaffee für höchste Ansprüche. Die Cafo-Grosspackungen sind speziell Ihren Bedürfnissen angepasst. Verlangen Sie Muster und Preisliste!

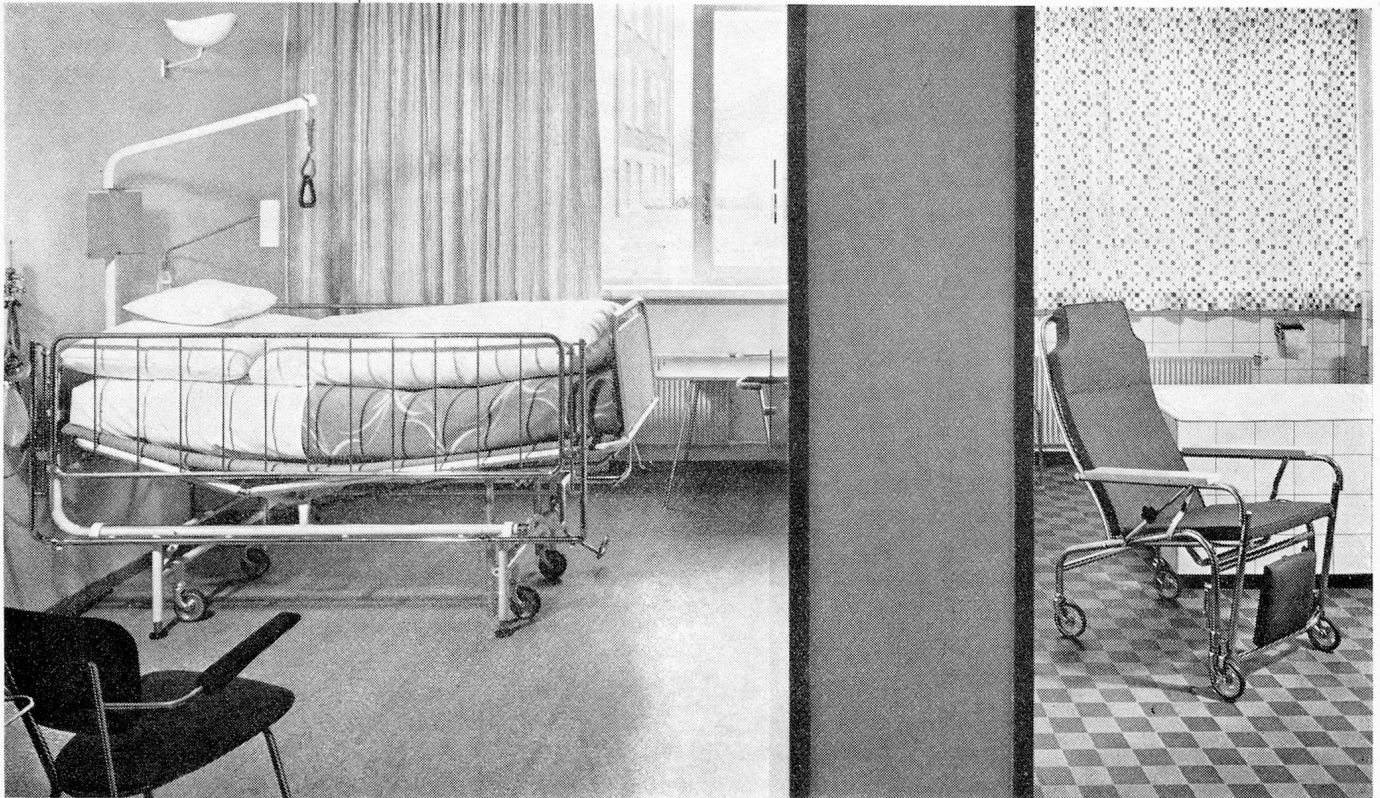
CAFO

Mischung

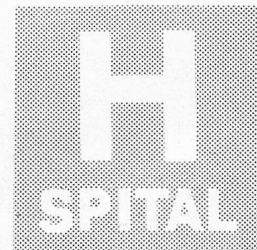


# bigla

## KRANKENMOBILIAR



Das BIGLA-Krankenmobiliar für Spitäler und Anstalten ist nicht nur nach praktischen und hygienischen Grundsätzen, sondern auch nach ästhetischen Gesichtspunkten gestaltet. Das Fabrikationsprogramm des BIGLA-Krankenmobiliars beruht auf einer jahrzehntelangen Erfahrung und einer engen Zusammenarbeit mit Fachkräften.



Bigler,  
Spichiger & Cie. AG  
Biglen (Bern)  
Tel. (031) 68 62 21