

Zeitschrift: Fachblatt für schweizerisches Anstaltswesen = Revue suisse des établissements hospitaliers
Band: 33 (1962)
Heft: 4

Werbung

Nutzungsbedingungen

Die ETH-Bibliothek ist die Anbieterin der digitalisierten Zeitschriften. Sie besitzt keine Urheberrechte an den Zeitschriften und ist nicht verantwortlich für deren Inhalte. Die Rechte liegen in der Regel bei den Herausgebern beziehungsweise den externen Rechteinhabern. [Siehe Rechtliche Hinweise.](#)

Conditions d'utilisation

L'ETH Library est le fournisseur des revues numérisées. Elle ne détient aucun droit d'auteur sur les revues et n'est pas responsable de leur contenu. En règle générale, les droits sont détenus par les éditeurs ou les détenteurs de droits externes. [Voir Informations légales.](#)

Terms of use

The ETH Library is the provider of the digitised journals. It does not own any copyrights to the journals and is not responsible for their content. The rights usually lie with the publishers or the external rights holders. [See Legal notice.](#)

Download PDF: 08.11.2024

ETH-Bibliothek Zürich, E-Periodica, <https://www.e-periodica.ch>



* * * * *

DIE SUPPE LÄSST AHNEN,

was für Köstlichkeiten folgen werden.

Daher — muss die Suppe kulinarisch hochstehend sein und nicht viel Zeit für die Zubereitung benötigen, damit Sie sich den folgenden Köstlichkeiten voll widmen können.

Deshalb — sind die fertigen Knorr Suppen von höchster, stets gleichbleibender, zuverlässiger Qualität und ganz einfach in der Zubereitung. Sie können ihnen jedoch ohne weiteres Ihre eigene «note du patron» geben.

**KNORR PRODUKTE FÜR DIE GROSSKÜCHE —
VON FACHLEUTEN
FÜR FACHLEUTE GESCHAFFEN!**

Knorr



Vom Fachmann geschaffen — vom Fachmann bevorzugt



Die Anfertigung jedes einzelnen Franke-Spültisches erfordert Erfahrung und eine grosse Fertigkeit. Die Qualität jedes Einzelstückes, sie ist und bleibt — trotz der Vieltätigkeit des Fabrikationsprogrammes — unsere beste Referenz. Unsere Norm-Spül-

tische für das Gewerbe sind besonders widerstandsfähig. Im reichhaltigen Sortiment findet sich für jeden Fall der geeignete Spültisch. Durch fugenloses Ansetzen von glatten Abstellflächen ist es möglich Norm-Spültische an gegebene bauliche Verhältnisse anzupassen.

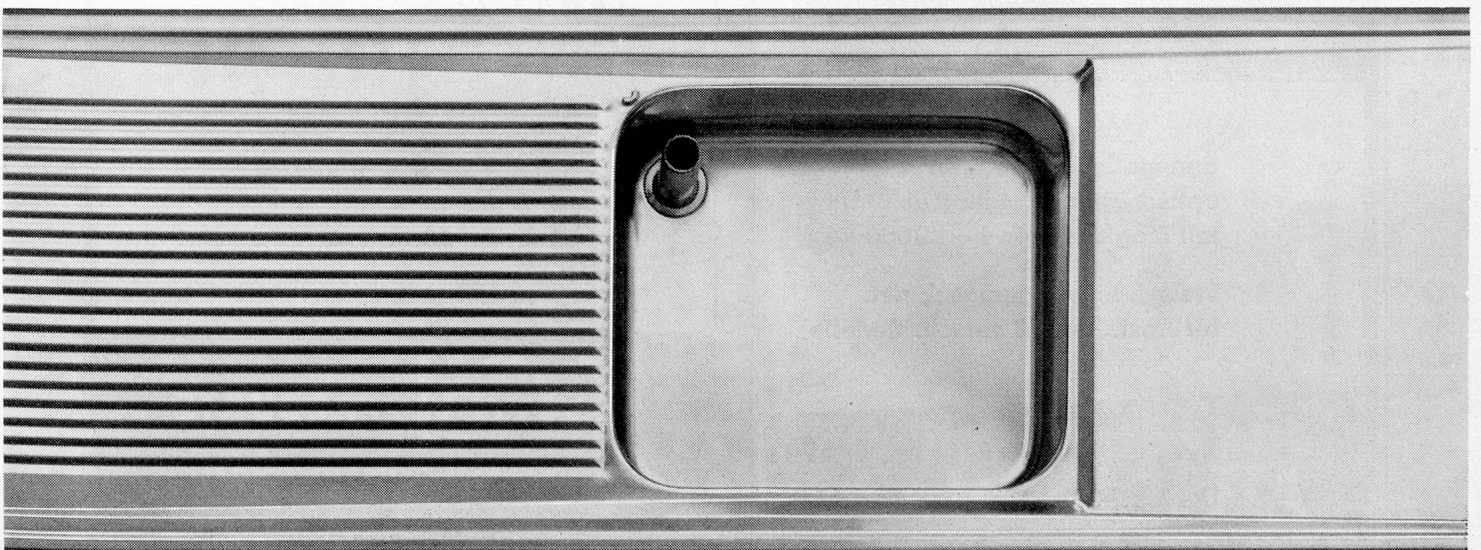
Und noch ein Vorteil des Norm-Gewerbe-Sortimentes: günstige Preise und kürzere Lieferfristen. Ihr konzessionierter Installateur oder Grossist wird Sie gerne beraten.

Metallwarenfabrik Walter Franke

Aarburg AG

Tel. 062 | 7 41 41

FRANKE

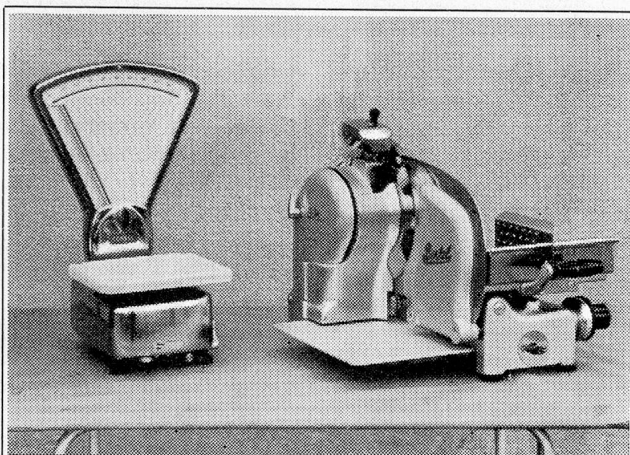


Der Patient soll gesund und das Personal entlastet werden. Diese beiden Forderungen waren bei der Konstruktion unserer Spitalmöbel wegleitend



**BASLER
EISENMÖBELFABRIK AG.
SISSACH**
Tel. (061)

Metzger



automatische Waagen in optischer und Zeiger-Ausführung mit Tragkraft von 1–20000 kg

Fleisch-Schneidemaschinen für Anstalten (12 versch. Modelle)

BERKEL A.G., ZÜRICH

Hohlstr. 535 Tel. (051) 525322

Erstklassige Bodenpflegemittel

TAWAX 10

Hartglanzwachs flüssig

TAWAX 11

Hartglanzpaste fest

TAWAX 12

Selbstglanz-Emulsion flüssig

Alle 3 Sorten sind einfach und zeitsparend in der Anwendung und bewirken einen dauerhaften, intensiven Glanzbelag

Verlangen Sie Offerten mit Gratismuster

TAVOL-PRODUKTE
unerreicht in Qualität!

H. TAVERNARO · CHEM. FABRIK
WINTERTHUR · WÜLFLIINGEN
SCHLOSSTALSTR. 221 · TEL. 052/24054

Ultra-Bienna

garantiert das längste Leben Ihrer Wäsche!

Dieses führende Seifenwaschmittel wäscht zuverlässig, bleicht sehr schonend und verleiht der Wäsche höchstes Weiss und klare Farben. Für Waschautomaten besonders geeignet und empfohlen.

SOBI zum Vorwaschen normalschmutziger Wäsche

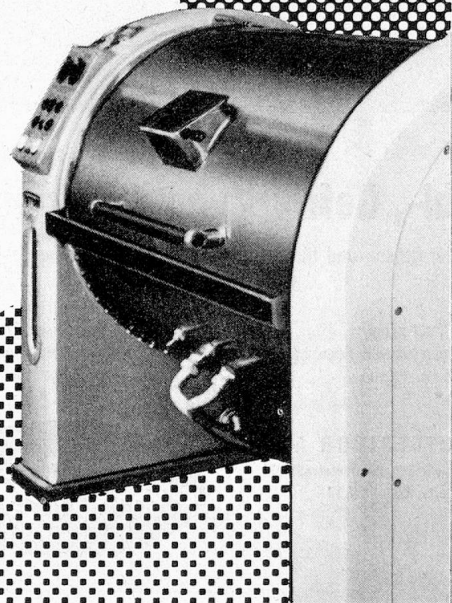
BIO . 40 zum Vorwaschen oder Einweichen fettigschmutziger Leib-, Küchen- und Berufswäsche

PERBORAT EXTRA Sauerstoffbleichmittel

ANGORA für feine Wäsche, Wolle, Seide und Nylon

Verlangen Sie unseren kostenlosen und unverbindlichen Beratungsdienst.

SEIFENFABRIK SCHNYDER, BIEL 7



Schlaraffia Matratzen

Seit über 30 Jahren in Spitälern und Anstalten bewährt

Stützt und trägt den Körper, eine Wohltat für Patienten

Naturfüllungen, daher körperfreundlich

Spezialmatratzen für Fusshochlagerung, Bandscheibenschäden,

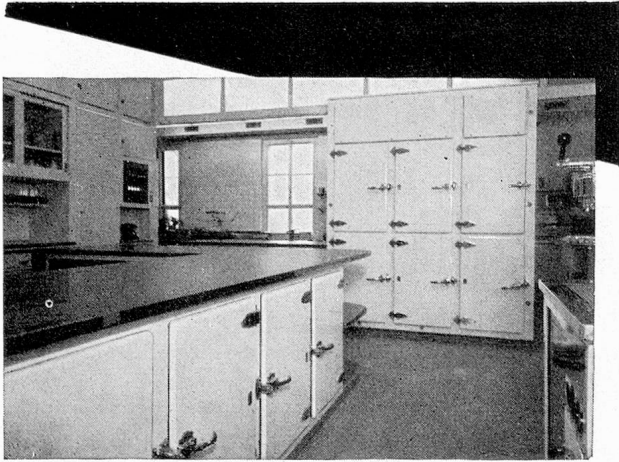
Herz- oder Extensionsbetten



Schlaraffiawerk AG Basel Telephone 061/34 69 60



SCHLARAFFIA



Wir bauen seit Jahrzehnten

Kühl-, Gefrier- und Klimaanlage

in jeder Grösse und für jeden Zweck, nach den neuesten Erkenntnissen der modernen Kältetechnik

Einige Referenzen
 Verpflegungsanstalt Frienisberg
 Bürgerheim Flüelen

Aargauische Pflegeanstalt Muri
 Taubstummenanstalt Regensberg
 Altersasyl Wädli Zürich

AUTOFRIGOR A.-G.
 Zürich Schaffhauserstrasse 473
 Telefon (051) 48 15 55



Für

Gewächshäuser

Frühbeetfenster

Heizungen

Gärtnerei-Artikel

ist

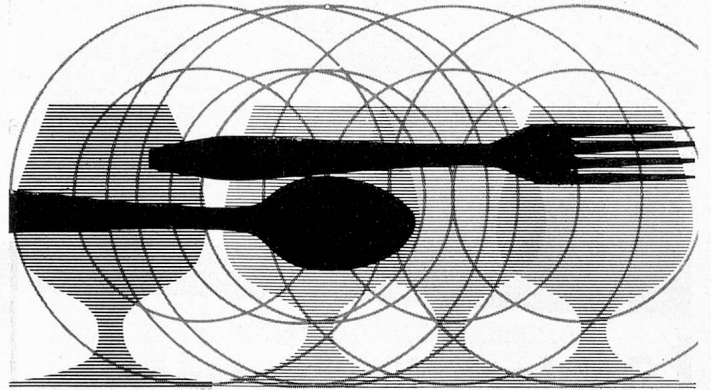
bacher

seit Jahrzehnten die Vertrauensfirma

Bacher AG Reinach-Basel
 Telefon (061) 82 50 51

Sauber und trocken

... auf raschestem Weg soll Ihr Geschirr werden. Deshalb verwenden Sie im Waschautomaten Relavit (Pulver) und trocknen mit Relaxin oder E-140 im Glanz Trocknungsverfahren nach. Und das Wichtigste: Mit Van Baerle-Produkten waschen Sie billiger und absolut zuverlässig!



Relavit eignet sich für jede Maschine und ist als einziges Geschirrwaschmittel für Automaten mit dem Gütezeichen des Schweizerischen Instituts für Hauswirtschaft, SIH ausgezeichnet.



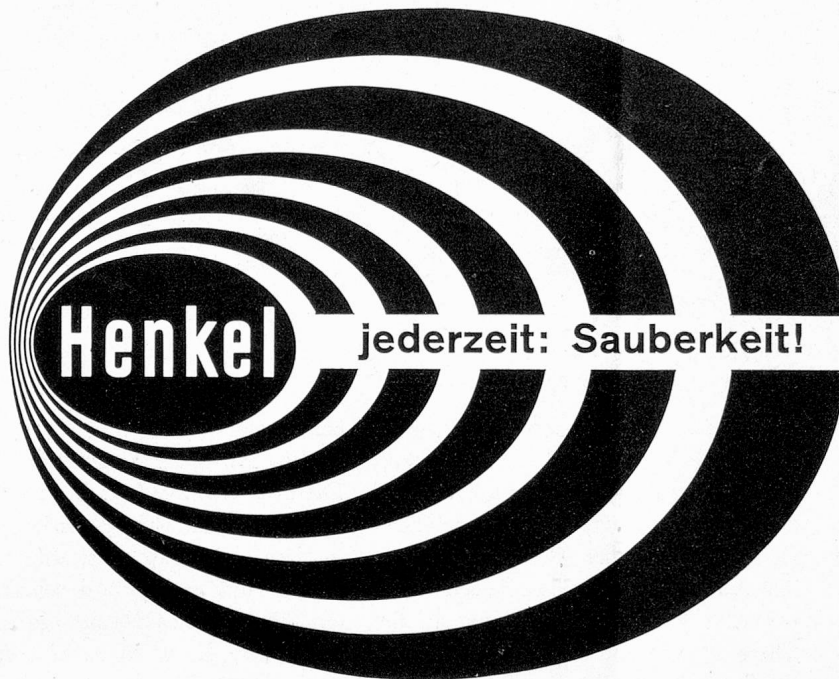
Van Baerle Münchenstein

RELAVIT RELAXIN E-140

Kiefer BGG

Das moderne Automatenprogramm

für Sie



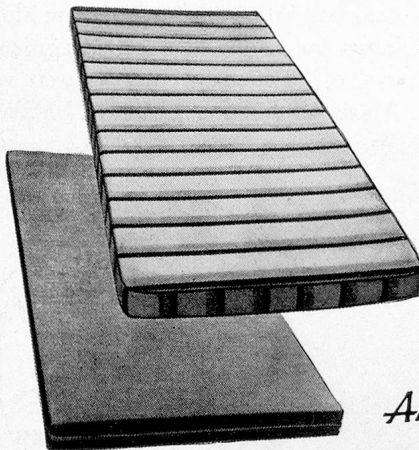
ONDI, das perfekte Allein-Waschmittel für alle Waschmaschinen und Automaten bringt Ihnen Vereinfachung und Rationalisierung. Allein, ohne Zusätze, blendend sauber bei maximaler Schonung der Gewebe, wäscht

ondi

Henkel modernisiert das Waschen und Reinigen im Grossbetrieb. Unverbindlich arbeiten wir für Sie ein individuelles, modernes Waschprogramm aus. Bitte berichten Sie uns. 2

Henkel & Cie. AG, Pratteln BL, Grossverbrauch, Telephone (061) 81 63 31

Beim Anschaffen von Matratzen



GURIPOR ANATOMIC
aus Latexschaum
in Betracht ziehen

ANATOMIC
Guripor®



Vom SIH geprüft

Die GURIPOR-Matratze ist ein bewährtes Schweizerfabrikat. Dank dem verstärkten Mittelteil ist die Matratze GURIPOR ANATOMIC vollkommen. Sie stützt den Körper beim Liegen und Sitzen in idealer Weise.

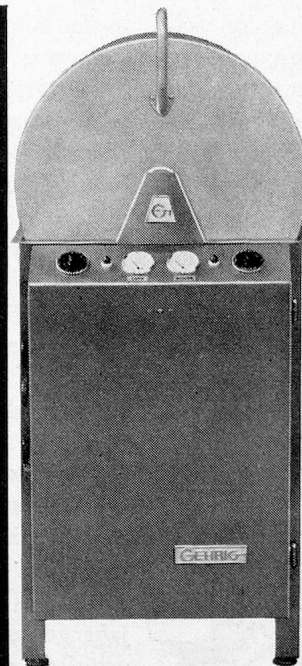
GURIPOR ANATOMIC — ein Spitzenprodukt der

GUMMI-WERKE RICHTERSWIL A.-G. RICHTERSWIL

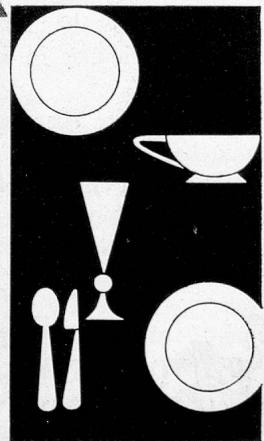
Tel. (051) 95 94 21

Verlangen Sie ausdrücklich GURIPOR im Fachgeschäft oder beim Lieferanten.

Muba 1962: Stand 2017, Halle 2b/1



G1



G1 die formvollendete schweizerische Geschirrwash- und Gläser-Spülmaschine. — Trotz kleinstem Raumbedarf, größte Leistung! Sparsamste automatische Waschmittel-Dosierung! Glanz Trocknung! — Wir beraten Sie gerne!

GEHRIG

F. Gehrig & Co., Fabrik
elektr. Maschinen und
Apparate, BALLWIL/LU
Telephon 041. 89 14 03

Die Wäscherei im Großbetrieb

In Kloten ist die Welt zu Gast!



Wer gerne wissen möchte, wie viele Menschenrassen unser Erdball trägt, muß nur nach Kloten gehen. Im Flughafen-Restaurant trifft man an den blendend weiß gedeckten Tischen Gäste aus aller Herren Ländern.

Leute sind es, wie du und ich, die gerne eine Reise tun, Neues sehen und erleben möchten, die zuweilen Hunger haben und Durst und sich mit etwas Gutem stärken wollen. Nun, im Flughafen-Restaurant Kloten sind sie, vor allem was den letzten Wunsch angeht, am rechten Ort. 35 erfahrene Köche sorgen mit ihrer Kunst für die vielfgestaltigsten Gaumenfreuden, und eine Brigade von Kellnern setzt sich im großen babylonischen Sprachgewirr dafür ein, daß alles Gewünschte schnell und richtig auf die Teller kommt. So endet denn die erste Begegnung eines Globetrotters mit dem schweizerischen Gastgewerbe immer in Lob und Begeisterung.

In Kloten läuft eben alles wie am Schnürchen, der Betrieb ist glänzend organisiert und eingespielt. Ein kleines Beispiel dafür bietet auch die Wäsche-

nante Fräulein Signer acht Gehilfinnen unermüdlich tätig sind. Am Morgen, bei Arbeitsantritt, wird die um Mitternacht eingesammelte Tischwäsche (Servietten, Tischtücher, Napperons) sortiert und für die Waschmaschinen bereit gemacht. Um 9.30 Uhr kommen die Chefs de rang und fassen dafür Sauberes. Zweimal am Tag, um 6.30 und um 17.00 Uhr, wird die Officewäsche (Geschirrtücher, Handtücher, Schürzen der 20 Office-Mädchen) ausgetauscht, und ebenfalls zweimal, um 8.30 und um 17.00 Uhr, findet ein Wäschewechsel in der Küche statt. An den Wochentagen werden in drei großen Automaten rund 250 Kilo Wäsche gewaschen, an Sonntagen sind es 50 bis 100 Kilo mehr. Es werden besondere Maschinenfüllungen gemacht: a) für weiße Tischtücher und Napperons, b) für gelbe Terrassenwäsche, c) für Servietten, d) für Office-Wäsche, e) für Küchenwäsche. Was gewaschen ist, kommt in die Schwinde, in den Tumbler, geht durch die Mänge und wird, wenn es nötig ist, gleich geflickt.

Trotzdem das Flughafen-Restaurant große Wäschevorräte besitzt, befindet sich immer nur das unbedingt Nötige im Gebrauch, weil dadurch im turbulenten Betrieb die Kontrolle erleichtert wird. Was nun aber über 180mal im Jahr gewaschen werden muß, bedarf natürlich einer sorgfältigen Behandlung, und es braucht Waschmittel, die nicht nur einwandfreie Sauberkeit garantieren, sondern dabei die Gewebe auch schonen und ihre Lebensdauer verlängern.

In Kloten wird mit dem unübertrefflichen Maga vorgewaschen, während zum Klarwaschen die sodafreien und aus

erstklassigen Ölen und Fetten hergestellten Seifenfäden verwendet werden. Diese Waschmittel bedeuten für alle Textilien eine richtige Erholung, sie machen die Wäsche strahlend weiß, mollig und griffig und schenken ihr einen herrlichen Duft nach Frische und Sauberkeit. Dank Maga und den milden Seifenfäden halten es die Tischtücher in Kloten gut ihre zwei bis drei Jahre aus, bis sie abgenützt sind, das heißt, daß sie fast 500mal gewaschen werden können! Zu sagen wäre noch, daß in Kloten eine Wasserenthärtungsanlage vorhanden ist, so daß mit weichem Wasser gewaschen werden kann. Auf diese Weise wird alles getan, um dem internationalen Publikum im Flughafen immer die legendär gewordene, schönste Visitenkarte der Schweiz vor Augen zu führen: Sauberkeit! Makellose, strahlende Sauberkeit!



Wäscherei im Flughafen-Restaurant, in welcher unter der Leitung der Lingerie-Gouver-

