

**Zeitschrift:** Fachblatt für schweizerisches Anstaltswesen = Revue suisse des établissements hospitaliers

**Herausgeber:** Schweizerischer Verein für Heimerziehung und Anstaltsleitung; Schweizerischer Hilfsverband für Schwererziehbare; Verein für Schweizerisches Anstaltswesen

**Band:** 35 (1964)

**Heft:** 3

## **Werbung**

### **Nutzungsbedingungen**

Die ETH-Bibliothek ist die Anbieterin der digitalisierten Zeitschriften. Sie besitzt keine Urheberrechte an den Zeitschriften und ist nicht verantwortlich für deren Inhalte. Die Rechte liegen in der Regel bei den Herausgebern beziehungsweise den externen Rechteinhabern. [Siehe Rechtliche Hinweise.](#)

### **Conditions d'utilisation**

L'ETH Library est le fournisseur des revues numérisées. Elle ne détient aucun droit d'auteur sur les revues et n'est pas responsable de leur contenu. En règle générale, les droits sont détenus par les éditeurs ou les détenteurs de droits externes. [Voir Informations légales.](#)

### **Terms of use**

The ETH Library is the provider of the digitised journals. It does not own any copyrights to the journals and is not responsible for their content. The rights usually lie with the publishers or the external rights holders. [See Legal notice.](#)

**Download PDF:** 01.04.2025

**ETH-Bibliothek Zürich, E-Periodica, <https://www.e-periodica.ch>**

# Eigentlich sollten Sie den Steinfels-Vertreter in der Wäscherei empfangen!



Unsere Vertreter sind von morgens früh bis abends spät unterwegs und jedesmal dankbar, wenn sie freundlich empfangen werden. Sie schätzen den angebotenen weichen Stuhl, sind aber auch nicht böse, wenn man sie in die betriebsame Waschküche führt. Es geht ja schließlich nicht bloß um den Verkauf der begehrten Steinfels-Großpackungen, sondern ebenso sehr um die Ermittlung und die Empfehlung der erfolgreichsten, bequemsten und sparsamsten Waschmethode, die unter den gegebenen und überall wechselnden Verhältnissen möglich ist. Hier fühlen sich unsere Vertreter in ihrem ureigensten Element, sie kennen die Probleme der Großwäscherei von Grund auf und können Ihnen manchen nützlichen Tip geben. Unser erstes und oberstes Ziel heißt überall: Zufriedene Kunden!, und der Vertreter baut das Fundament dazu. Das Übrige besorgt dann automatisch die bewährte Steinfels-Qualität.

## Wir offerieren Ihnen:

Unverbindliche und kostenlose Beratung in allen Waschfragen. Ausarbeiten einer individuellen Waschanleitung für Ihr Personal, damit sauber und schonend gewaschen wird und eine gepflegte Wäsche garantiert ist.

## Wir garantieren Ihnen:

Immer gleichbleibende Qualität! Die eingekauften Rohstoffe und der ganze Fabrikationsprozeß unterstehen der ständigen Kontrolle unseres Labors.

Wir empfehlen Ihnen:

## Hochwertige Waschmittel in Großpackungen

### Maga

Zum Vorwaschen aller Wäschekategorien und zum Waschen von Küchenwäsche, Überkleidern und Berufswäsche

### Atlantis

Zum Klarwaschen für alle Weiß- und kochechte Buntwäsche

### Uni-Niaxa

Universalwaschmittel für alle Waschsysteme zum Vorwaschen und Klarwaschen von Weiß- und koch-echter Buntwäsche

### Axiturin

Kalkbeständiges Vor- und Klarwaschmittel, ohne Bleichmittel

### Blimit

Schonend wirkendes Sauerstoffbleichmittel

### Ambra Pulver

Für alle Feinwäsche: Wolle, Waschseide, Seide, Kunstseide, Nylon und Terylene

### Ambra flüssig

Zum Geschirrwaschen, Fegen und Putzen

# STEINFELS

Friedrich Steinfels Zürich, Telefon 051/42 14 14.

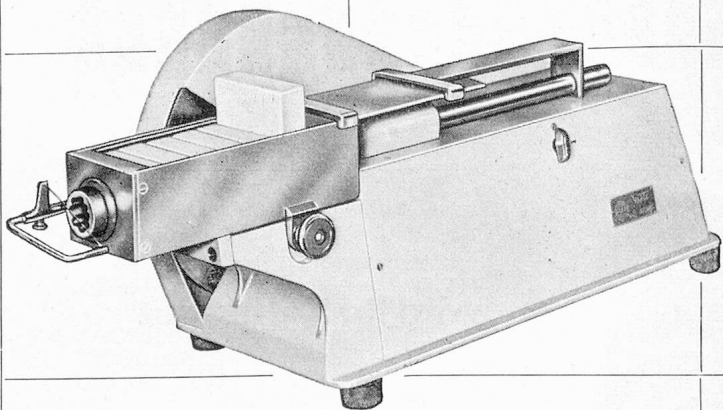
die leistungsfähige Seifenfabrik für den Großbetrieb

Modernste  
Betriebskücheneinrichtungen

**MUBA: HALLE 13**

**STAND 4965**

Verkaufsprogramm:  
Vom Esslöffel bis zur  
Geschirrwaschmaschine!



Universalküchenmaschine  
**PARFEX-JUNIOR**  
Gehäuse in Anticorodal  
poliert. Andauernd schönes  
Aussehen.  
Verschiedene Zusatz-  
aggregate, wie Fleischwolf,  
Passiermaschine, Reib- und  
Schneidemaschine usw.

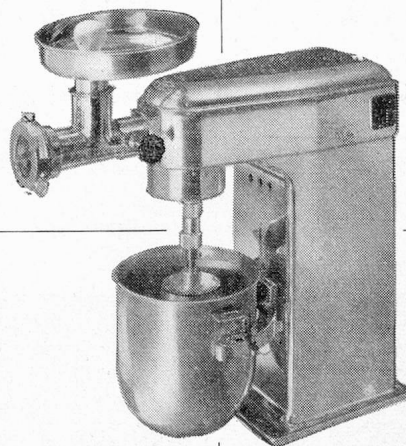
**Leistungsfähigkeit**

Butterportionsmaschine  
**VARIA** elektr.  
Grosse Rendite.  
Portionen können wahlweise  
eingestellt werden.  
Mit einer **VARIA** sparen Sie  
Butter, Geld und Zeit!

**Qualität**

**SCHWABENLAND**

**ZÜRICH**



**+CO., AG**

**TEL. 051 25 37 40**



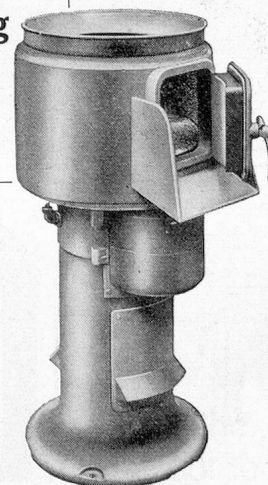
Verlangen Sie eine  
unverbindliche Offerte!  
Wir beraten Sie gerne.

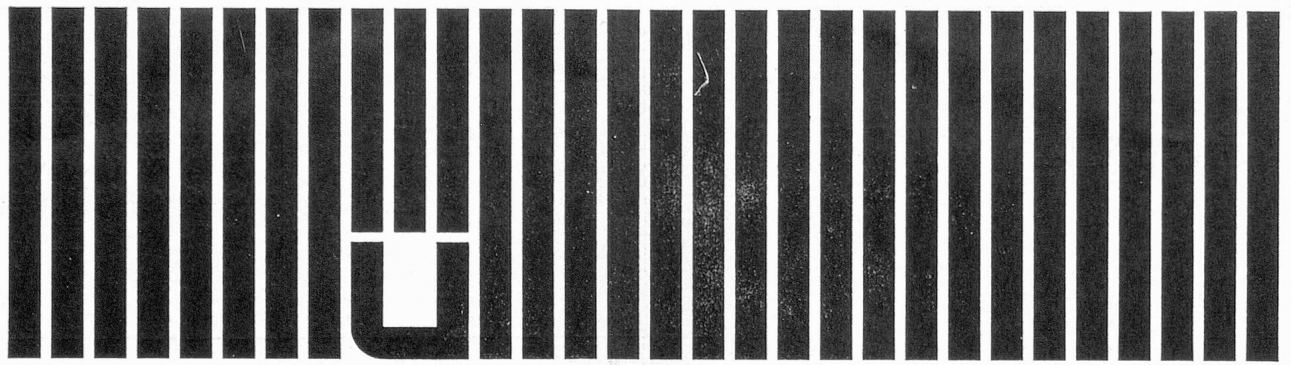
**50 Jahre Erfahrung**

Revolution in der Betriebs-  
küche! Die elektr. Passier-  
maschine **VIGDIS** verarbeitet  
innert weniger Minuten  
enorme Mengen Kartoffeln,  
Spinat usw. ohne dass das  
Kochgut aus dem Kessel  
genommen werden muss!

**Monteurservice**

Bekannt und bewährt:  
Unsere Kartoffel-  
schälmaschinen KS.  
Für jeden Betrieb  
die richtige Grösse.  
Grösste  
Leistungsfähigkeit.





**USEGO**

**Mit gutem Kaffee**

**mit Usego-Kaffee wird Ihr Kaffee gut**

Usego Olten

Guter Kaffee hebt die Stimmung, fördert die Zufriedenheit. Er ist darum allen zu gönnen, die sich erholen, die an Leib oder Seele gesunden sollen. Lassen Sie sich von unserem Kaffeefachmann jene Bohnenmischung und jene Röstart empfehlen, die sich für Ihr Budget und für Ihre Küche am besten eignet.

Ein feiner Salat



die Visitenkarte der gepflegten Küche



Essigfabrikant  
seit über 100 Jahren



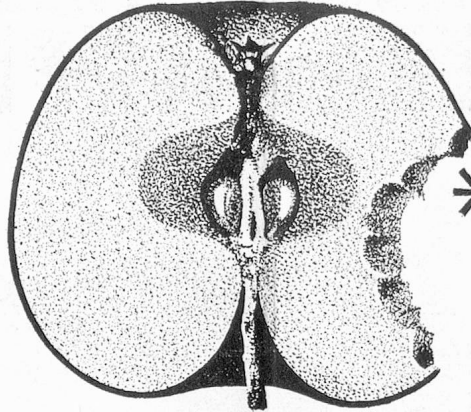
Alle Gewürze und Salze, die den Salat so aromatisch machen, sind – harmonisch abgestimmt – in KRESSI GASTRO Tafellessig enthalten.

Der durchsichtige, handlich und leichte Plastik Kanister bietet im Gegensatz zum schweren Fass wesentliche Vorteile – der praktische Hahn dosiert einfach und genau.

Mit KRESSI GASTRO wird der Salat in letzter Minute zubereitet und kommt mit seinem würzigen Aroma blattfrisch auf den Tisch. Nur noch KRESSI GASTRO und Oel und fertig ist die Salat-Sauce.

KRESSI GASTRO in Kanistern zu 20 Liter. 90 Rappen pro Liter, Gebinde Fr. 20. – Depot. (Mit 20 Silva-Punkten). Lieferung durch Ihre Einkaufsgenossenschaft oder durch Ihren Grossisten.

A. Sutter, Münchwilen TG, Tel. 073 / 6 07 04



**\* Gesundheit  
beginnt  
beim  
Essen!**

- Vegetabile Speisemargarine  
mit 10% Butter**
- dem niedrigen Schmelzpunkt
  - den Aufbau-Vitaminen A + D
  - dem feinen Geschmack
  - erlesenen, rein pflanzlichen Rohstoffen hergestellt
- zum Dünsten und Gratинieren
- Verfeinern von Suppen und Saucen
  - Backen von Eiern und Rösti
  - Abschmelzen von Teigwaren, Kartoffeln und Gemüsen



**Le Rôti — ein Produkt für  
neuezeitliche Ernährung, die  
meistverkaufte Speise-Mar-  
garine für Grossverbraucher!**

**Führende Gaststätten ver-  
wenden Le Rôti — sorgfältige  
Diät-Küchen vertrauen dar-  
auf.**

**Kochen auch Sie besser und  
bekömmlicher mit Le Rôti!**

**Oel- und Fettwerke SAIS,  
Postfach, Zürich 31**

### **Hand in Hand waschen mit Bio 40 und Ultra-Bienna**

den beiden Spezialprodukten  
für Waschautomaten.

Zum Vorwaschen: Bio 40, löst  
durch neuartige, biologische  
Wirkung auch den hart-  
näckigsten, eingetrockneten  
Schmutz.

Zum Waschen: Ultra-Bienna,  
löst den Schmutz und macht  
die Wäsche strahlend weiss,  
griffig und weich, dank des  
hohen Gehaltes an natürlicher  
Seife.

Seifenfabrik Schnyder Biel



Dank hervorragender Waschkraft und höchster  
Wäscheschonung ausgezeichnet mit dem Gütezeichen des SIH.



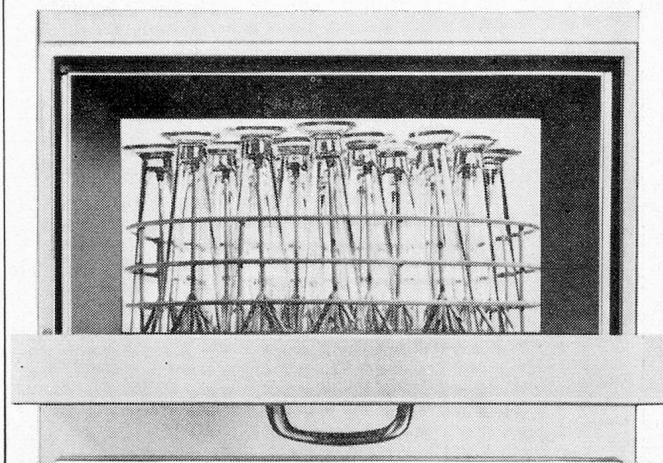
# SCHLARAFFIA



In klinischer und ärztlicher Praxis seit Jahrzehnten bewährt und stets auf dem Stand der neuesten Entwicklung: Schlaraflia-Spalmatratzen in umfassenden Varianten.

Schlaraflia AG Basel

## Für höchste Ansprüche



# hildebrand

Ed. Hildebrand Ing.  
Fabrik elektrischer Apparate  
Seefeldstr. 45 Zürich 8  
Telefon (051) 34 88 66  
Fabrik in Aadorf/TG



Hildebrand Gläserpülmaschine  
H 30 EG. Stundenleistung  
bis zu 1200 Gläser, je nach Art  
und Grösse.  
Vielfach erprobt und bewährt.

**Aufbauende, leichtverdauliche Nahrung  
ist auch für Ihren Betrieb wichtig!**



mit Biogerm-Weizenkeimen

enthält die Wirkstoffe des frischvermahlenden Vollmehles, ist aber leichter verdaulich und eignet sich vorzüglich zum Binden von Suppen und Saucen, für nahrhafte Puddings, feine Desserts und alle Arten von Gebäck.

Sie erhalten **Paidol** in Grosspackungen von 4<sup>1</sup>/<sub>2</sub>, 9<sup>1</sup>/<sub>2</sub> und 19 kg durch Ihren Lebensmittel-Lieferanten oder direkt vom Hersteller:

**Paidolfabrik Dütschler & Co., St. Gallen**

Tel. (071) 24 40 12

## Leistungsfähige Spezial-Waschmittel für Sie



Alleinwaschmittel:

**Dixan, Ondi**, für weiches Wasser **Alfom**

Zum Vorwaschen: **Dilo, Pratt**

Zum Waschen: **Natril Omag**

Feinwaschmittel: **Milda**

Überkleider: **Pratt**

Bleichmittel: **Pursol**

Henkel modernisiert das Waschen und Reinigen im Grossbetrieb.

Unverbindlich arbeiten wir für Sie ein individuelles, modernes Waschprogramm aus. Bitte berichten Sie uns.

1

Henkel & Cie. AG, Pratteln BL, Grossverbrauch, Telephon (061) 81 63 31



### Altorfer-Servierwagen 942

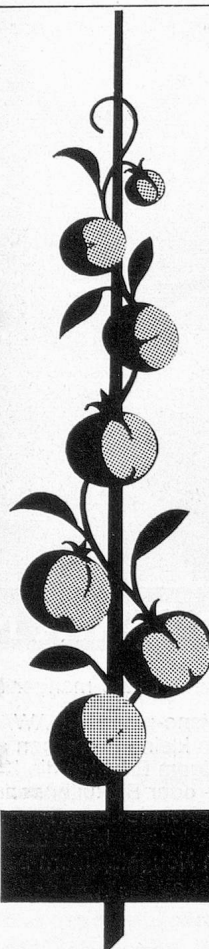
Höhe 78 cm, Platten 77 x 52 cm, aus glanzverchromtem Stahlrohr und 4 COSMOS-Gummi-Lenkrollen (8 cm  $\phi$ , Kugellager), Platten aus eloxiertem Aluminium.

**Altorfer AG**

Abteilung Krankenmöbel

**Wald ZH**

Tel. (055) 4 35 92



### Für den Gemüse-, Obst- und Gartenbau

**Spezial-Volldünger 12-12-18** der arbeitssparende, gehaltreiche Volldünger für alle anspruchsvollen Freilandkulturen.

**Nitrophosphatkali** der preiswerte, nährstoffreiche und rasch wirkende Volldünger für alle Kulturen.

**Kalksalpeter** der sehr rasch wirkende Kopfdünger für Gemüsekulturen.

**Ammonsalpeter** der zuverlässig wirkende Stickstoffdünger mit rascher und anhaltender Wirkung.

**Kalkstickstoff** ist ein ausgezeichnete Grunddünger. Bei regelmässiger Verwendung - weniger Unkraut.

**Lonzin** das hochkonzentrierte, vollständig wasserlösliche Nährsalz für Topfpflanzen, andere Spezialkulturen und zur Flüssigdüngung bei Gemüse- und Jungpflanzen.

**Composto Lonza** das wirksame Mittel zur raschen Kompostierung von Gartenabfällen, Laub und Torf.

LONZA AG., BASEL

# LONZA

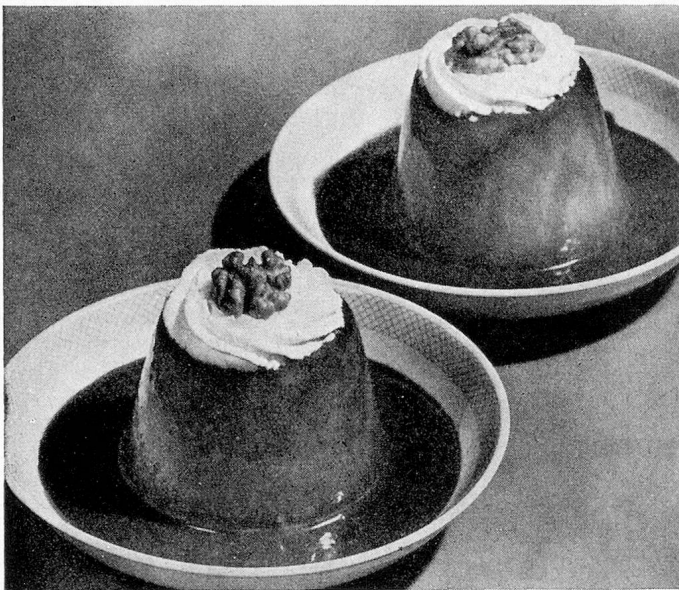
# Eine neue DAWA- Spezialität

## blanc manger dawa

das Feinschmecker-Dessert  
mit diskretem Mandelaroma

so fein – so leicht –  
so erfrischend

einfache und rasche Zubereitung  
ausgiebig (1 Beutel reicht  
für 10 – 12 Portionen), vielseitige  
Verwendungsmöglichkeiten



### mit Himbeersauce DAWA

Gebrauchsfertige Himbeersauce  
zum Chemisieren der Dessertformen  
für blanc-manger DAWA,  
sowie zum Aromatisieren weiterer  
Desserts.

Erhältlich bei Ihrem Grossisten  
oder Ihrer Einkaufsgesellschaft  
in Verkaufseinheiten zu 20 Beutel  
blanc-manger DAWA und  
Originaldosen zu 2 kg Himbeer-  
sauce DAWA. Auf Wunsch senden  
wir Ihnen gerne Gratismuster.

### Dessert-Tip DAWA Nr. 3

Blanc-manger Nelusko

Gekochte blanc-manger-DAWA-Masse  
in kleine Förmchen abfüllen.  
Nach vollständigem Erkalten die Köpfchen  
auf kleine Japonais- oder Biskuitböden stürzen  
und mit Schokolade- oder Pralinésauce  
leicht übergossen  
oder mit feinen Nougatsplittern bestreuen.

2 neue Produkte der

**DR. A. WANDER AG BERN**