

Zeitschrift: Fachblatt für schweizerisches Heimwesen = Revue suisse des établissements hospitaliers
Herausgeber: Verein für Schweizerisches Heimwesen
Band: 50 (1979)
Heft: 3

Werbung

Nutzungsbedingungen

Die ETH-Bibliothek ist die Anbieterin der digitalisierten Zeitschriften. Sie besitzt keine Urheberrechte an den Zeitschriften und ist nicht verantwortlich für deren Inhalte. Die Rechte liegen in der Regel bei den Herausgebern beziehungsweise den externen Rechteinhabern. [Siehe Rechtliche Hinweise.](#)

Conditions d'utilisation

L'ETH Library est le fournisseur des revues numérisées. Elle ne détient aucun droit d'auteur sur les revues et n'est pas responsable de leur contenu. En règle générale, les droits sont détenus par les éditeurs ou les détenteurs de droits externes. [Voir Informations légales.](#)

Terms of use

The ETH Library is the provider of the digitised journals. It does not own any copyrights to the journals and is not responsible for their content. The rights usually lie with the publishers or the external rights holders. [See Legal notice.](#)

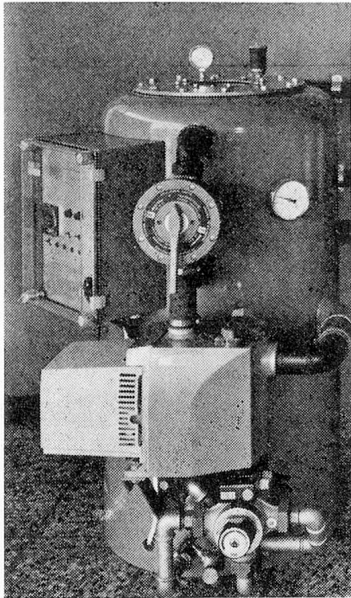
Download PDF: 25.11.2024

ETH-Bibliothek Zürich, E-Periodica, <https://www.e-periodica.ch>



Heime für Behinderte und Pflegebedürftige:

Bestehen Sie auf Trinkqualität im Schwimmbadwasser!



Schwimmbadwasser hat grundsätzlich die Qualität von Trinkwasser aufzuweisen, das heisst: es muss konstant kristallklar, geruchlos, algenfrei und hygienisch wie chemisch einwandfrei, also jederzeit trinkbar sein!

Nur diese Voraussetzungen schützen vor Krankheitsfolgen und viel zu hohen Betriebskosten.

Die AWL-Wassertechnik umfasst den wirksamsten Zweikammer-Sandfilter (nach den SIA-Normen des Schweiz. Ingenieur- und Architekten-Vereins) und ein bestes, vollautomatisches Entkeimungssystem mit pH-Korrektur, Desinfektion und nötigenfalls Flockung.

Wir garantieren Trinkqualität im Schwimmbadwasser bei niedrigsten Betriebskosten. Unsere Fachleute beraten Sie unverbindlich bei Neuanlagen wie Sanierungen.

AWL

AG für Wasser und
Lufttechnik
Habsburgstrasse 30
CH - 8400 Winterthur
Tel. 052 25 39 10

Das Messerli-Badelift-System – die Lösung Ihrer Badeprobleme.

Johner

Einfache Montage.

Der leicht transportable, ca. 10 kg schwere Badelift kann durch schraubenartiges Drehen der Halterung an jedem Wannenrand befestigt werden.

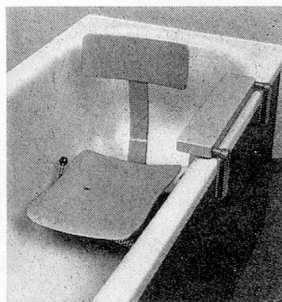
Dank diesen Eigenschaften wird das Gerät seit langem mit grossem Erfolg im gesamten Pflegebereich angewendet. So zum Beispiel von Gemeinde- und Krankenschwestern für individuelles Wannenbaden ihrer Pflegebedürftigen.

Sofort betriebsbereit.

Ist der Badelift am Wannenrand befestigt, ist er auch schon betriebsbereit. Dank der durchdachten Technik funktioniert der Lift ohne jeden Stromanschluss.

Hohe Sicherheit.

Die solide, auf alle mög-

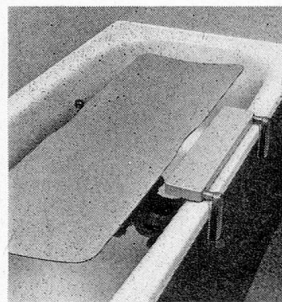


Die Rückenlehne kann, je nach Bedarf, beidseitig montiert werden.

lichen Anwendungsarten und Bedienungsfehler geprüfte und getestete Sicherheitskonstruktion aus Leichtmetall bietet Ihnen 100% Sicherheit.

Sympathische Bequemlichkeit.

Wie auf einen Stuhl, in normaler Sitzhöhe, kann sich der Badende bequem und meist auch ohne



Der Messerli-Badelift ist auch mit Kinderliesgeschale lieferbar.

fremde Hilfe setzen. Durch einen leichten Händedruck wird der Badelift sanft ins Wasser gesenkt und wieder angehoben. Die Bewegungsfreiheit bleibt dabei uneingeschränkt.

Bedürfnisgerechte Anpassung.

Der Messerli-Badelift ist mit Rückenlehne und Kinderliesgeschale lieferbar und kann somit den individuellen Bedürfnissen spezieller Behinderungen, Lähmungen usw. angepasst werden.

Zuverlässiger Service.

Auch nach dem Kauf sind wir für Sie da: 2 Jahre Garantie und schneller, zuverlässiger Service.

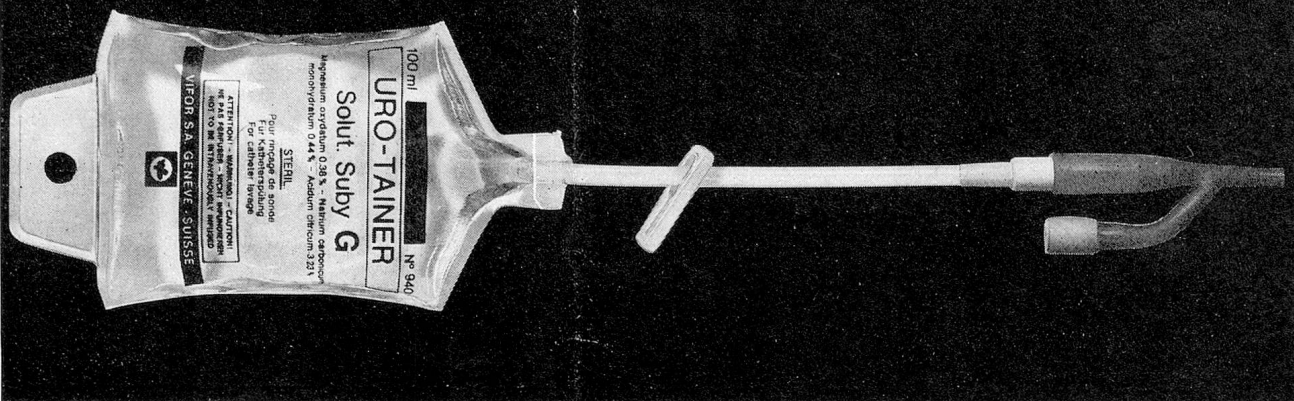
Ausgezeichnete Referenzen stehen Ihnen zur Verfügung. Verlangen Sie unseren Spezialprospekt oder besuchen Sie unseren Vorführraum. Ihr Anruf genügt.

bimeda

Rehabilitationshilfen
Schäfligrabenstrasse 32
8304 Wallisellen
Telefon 01/830 30 52

Zur Lösung der Probleme
der urologischen Verweilkatheter
bietet Vifor:

URO-TAINER 100ml



Die Spülung des Verweilkatheters mit Uro-Tainer – einem geschlossenen System – ist einfach und wirksam: Das Einfließen der Lösung dauert nur wenige Sekunden und erfolgt durch das Universal-Anschlussstück

- der Uro-Tainer ist sauber, diskret, hygienisch und zeitsparend
- keine Hilfsmittel erforderlich
- gebrauchsfertig und zur einmaligen Verwendung bestimmt
- leicht auf Körpertemperatur vorzuwärmen
- Infektionsgefahr beseitigt
- garantierte Sterilität (35 Min. bei 118°)

6 verschiedene Lösungen verfügbar:

- mechanisch wirkend:
Aqua – NaCl 0,9%
- bakteriostatisch:
Chlorhexidin 0,02% – Mandelsäure 1%
- zur Vorbeugung der Kristallbildung:
Suby G-Lösung – Solutio R

Mit Uro-Tainer gehört die klassische Methode von jetzt ab der Vergangenheit an.

Muster und Dokumentation stehen zur Verfügung.

NEU



Vifor S.A. Genève