

Zeitschrift: Fachzeitschrift Heim
Herausgeber: Heimverband Schweiz
Band: 66 (1995)
Heft: 10

Anhang: Stellenmarkt
Autor: Heimverband Schweiz

Nutzungsbedingungen

Die ETH-Bibliothek ist die Anbieterin der digitalisierten Zeitschriften. Sie besitzt keine Urheberrechte an den Zeitschriften und ist nicht verantwortlich für deren Inhalte. Die Rechte liegen in der Regel bei den Herausgebern beziehungsweise den externen Rechteinhabern. [Siehe Rechtliche Hinweise.](#)

Conditions d'utilisation

L'ETH Library est le fournisseur des revues numérisées. Elle ne détient aucun droit d'auteur sur les revues et n'est pas responsable de leur contenu. En règle générale, les droits sont détenus par les éditeurs ou les détenteurs de droits externes. [Voir Informations légales.](#)

Terms of use

The ETH Library is the provider of the digitised journals. It does not own any copyrights to the journals and is not responsible for their content. The rights usually lie with the publishers or the external rights holders. [See Legal notice.](#)

Download PDF: 16.03.2025

ETH-Bibliothek Zürich, E-Periodica, <https://www.e-periodica.ch>

Oktober 1995

66. Jahrgang

Offizielles Organ
des Heimverbandes
Schweiz

Stellenmarkt

10

Fachzeitschrift Heim

STELLENGESUCHE

**Stellenvermittlung: Seegartenstrasse 2,
8008 Zürich, Telefon 01/383 45 74**

Tram 2 oder 4, Haltestelle Kreuzstrasse oder Feldeggstrasse

Sprechstunde für Stellensuchende: Dienstag und Donnerstagnachmittag. Voranmeldung unbedingt nötig. Das Telefon kann an diesen Nachmittagen nicht bedient werden.

**Direkte Vermittlung von Mitarbeiterinnen
und Mitarbeitern in
Heime für Kinder, Jugendliche, Behinderte
und Betagte:**

Vermittlungsgebühr (wird vom Arbeitgeber bezahlt):

Für Heimmitglieder 12 Prozent eines Brutto-Monatsgehältes
Nichtmitglieder 18 Prozent eines Brutto-Monatsgehältes

Kosten für Stellensuchende (Anmeldegebühr)

inkl. zweimaliger Publikation im Stellenanzeiger während 2 Monaten
Fr. 40.- (inkl. MWST)

Insertionspreise

inkl. 6,5 % MWST

1/8 Seite	Fr. 230.-	3/8 Seite	Fr. 640.-
1/6 Seite	Fr. 280.-	1/2 Seite	Fr. 810.-
1/4 Seite	Fr. 450.-	1/1 Seite	Fr. 1490.-
2/6 Seite	Fr. 570.-		

Mitgliedheime erhalten 28 % Rabatt auf direkt auf-
gegebene Inserate. Wiederholungsrabatt: 10 % ab dem 2. Inserat.

Fachzeitschrift Heim

- erscheint am 15. des Monats
- Annahmeschluss für Inserate: am letzten Tag des Vormonats
- Einsendeschluss für Stellensuchende am letzten Tag des Vormonats

Postadresse

Heimverband Schweiz, Stellenvermittlung,
Postfach, 8034 Zürich, Fax 01 383 50 77

STELLENGESUCHE

Interessenten rufen uns an (01/383 45 74), wir geben – soweit möglich – Auskünfte über die
ausgeschriebenen Personen. (Bei Vertragsabschluss erheben wir eine bescheidene Vermittlungsgebühr – siehe oben).

**A Heilpädagog/innen
Werklehrer/innen
Werkstattleiter/innen**

A-28 **Werklehrerin** (29) mit unterschiedlichster Berufserfahrung in Schulen, Freizeitzentren und Heimen im In- und Ausland sucht **Teilzeitstelle** im Bereich Werken/Gestalten/Zeichnen/Malen. Eintritt ab sofort oder nach Vereinbarung. Zürich und Umgebung.

A-29 Ich suche im Bereich **Aktivierungs-, Beschäftigungs- und Ergotherapie** in Alterspflege- oder Behindertenheim einen neuen Wirkungskreis. Seit 1986 arbeite ich selbständig auf diesem Gebiet. (Erster erlernter Beruf: Lorrainestickerin, langjährige Erfahrung auch in der Behindertenintegration.) Raum **Ostschweiz**. Ich bin interessiert an Weiterbildung.

A-30 Erfahrener Sozialpädagoge (39) zurzeit Betreuer in einem Wohnheim möchte in den **Werkstattbereich** zurückwechseln. Ich suche eine Stelle als **Werkstattgruppenleiter** in einer geschützten Werkstatt. Region Aargau–Zürich.

A-31 Dipl. heilpädagogischer **Erzieher** (40) sucht Stelle in einer Tagesstätte als Werkstattleiter usw. Erfahrung mit mehrfachbehinderten Kindern vorhanden. Eintritt nach Vereinbarung, Kanton Bern und Umgebung Thun.

A-32 Ausgebildete **Werklehrerin** (36) (Kunstschule) und Mutter von 4 Kindern sucht Wiedereinstieg zu 40 bis 50 %. Ich bin offen für verschiedenste Tätigkeiten im Sozialbereich. Raum Zürich

A-33 Als **Sozialpädagoge** und Möbelschreiner (41), 8 Jahre Selbständigerwerbender, suche ich eine verantwortungsvolle Aufgabe,

welche beide Berufe verbindet. Ich bin bereit, Führungs- und Projektarbeit zu leisten und bin offen für Neues. Den neuen Arbeitsplatz stelle ich mir in einem arbeitstherapeutischen oder einem Beschäftigungsprogramm vor, gerne auch in einem Heim. Raum Ostschweiz bis Winterthur, Stellenantritt nach 3 Monaten Kündigungsfrist.

A-34 42jähriger, vielseitig begabter Mechaniker sucht 50%-Stelle in Werkstatt in der Region Zürich. Heimerfahrung vorhanden. Eintritt nach Vereinbarung.

A-35 Mit langjähriger Erfahrung in kirchlicher Jugendarbeit und Erwachsenenbildung, Arbeit mit Drogenabhängigen und in sozialpädagogischer Lehrlingsbetreuung suche ich (52) eine neue Herausforderung mit **Leistungsverantwortung** (Abschluss des Heimleiterkurses VCI im Dezember 1995) in einer Institution für begleitetes Wohnen oder Altersheim auf dem Land oder in einer Kleinstadt der Deutschschweiz.

A-37 Trotz meines Alters (50) möchte ich nochmals meinen Beruf wechseln. Ich bin Arbeitslehrerin, möchte aber künftig als Aktivierungstherapeutin arbeiten. Wer gibt mir dazu in seinem Heim die Gelegenheit, damit ich mich für die berufsbegleitende Ausbildung melden kann.

**B Heimleitung
Hauswirtschaftliche
Betriebsleiter/innen
Kaufm. Angestellte
Hauswart**

B-44 **Hauswirtschaftliche Betriebsleiterin** (49) mit langjähriger Berufs- und Führungserfahrung sucht einen neuen Wirkungskreis im

Raum Nordwestschweiz. Eintritt per Januar 1996 oder nach Vereinbarung.

B-45 **Kaufmännische Angestellte** (51) sucht auf März/April 96 einen neuen Wirkungskreis als **Heimleiterin-Assistentin** im administrativen Bereich. Gewünscht wird, sich im Bereich **«Heimleitung»** weiterzubilden. Raum SG, TG.

B-46 **Heimleiter-Ehepaar** (53/43 Jahre alt) sucht neue Herausforderung als Heimleiter, Verwalter, Hauswart usw. Mehrere Jahre Erfahrung als **Heimleiter-Ehepaar**. Er: Heimleiter, sie: Pflegedienstleistung und HL-STV. Eintritt nach Vereinbarung, frühestens 1. Februar 1996. SO und BE bevorzugt, aber nicht Bedingung, gute Referenzen.

B-47 **Krankenschwester** (28) sucht Stelle in Alters- und Pflegeheim als **Stv. Heimleitung**, um so in die berufsbegleitende Ausbildung zur Heimleiterin einsteigen zu können. Grossraum **Stadt Zürich**, evtl. **Brugg/Baden**. Arbeitsbeginn ab 1. Oktober 1995 möglich.

B-48 Bin **Hauswart** mit eidg. Fachausweis, von Beruf Automechaniker, vielseitiger Handwerker, **suche Arbeit als Hauswart**, 75 bis 100 %, in Alters-Pflegeheim usw. im Raume Zofingen–Sursee–Langenthal–Olten–Aarau. Bringe Erfahrung mit alten und behinderten Mitmenschen mit (auch als Chauffeur in IV-Car).

B-49 Ich, weiblich, 43, suche Stelle in Heim/Tagesschule/Wohngruppe usw. Hauswirtschaftliche Richtung, Küche/Wäscherei, zudem Mitbetreuung von behinderten Kindern oder Erwachsenen und deren Anleitung zu hauswirtschaftlichen Arbeiten. Habe Führungserfahrung und bin den Umgang mit Behinderten gewohnt. Eintritt nach Vereinbarung, Gegend: Glarnerland, ZH/SZ/SG/GR.

STELLENGESUCHE

B-50 Zur Realisierung einer **Wohngemeinschaft** für Pensionierte in einem Bauernhaus sucht erfahrener **Sozialpädagoge** (in HL-Ausbildung) eine Trägerschaft oder Institution, die an einem solchen Projekt interessiert ist.

Bin auch an einer **Stelle** als Leiter in einer bestehenden Wohngemeinschaft mit Betagten oder erwachsenen Behinderten interessiert.

B-51 Ich suche einen neuen Wirkungskreis als **Heimleiterin-Stellvertreterin** in Alters- und/oder Pflegeheim. Ich, 38, dipl. Hauspflegerin mit Weiterbildung im kaufmännischen Bereich, möchte die berufsbegleitende Ausbildung als **Heimleiterin** beginnen. Eintritt nach Übereinkunft. Stadt Zürich und nähere Umgebung.

B-52 Dipl. **Sozialpädagoge, Gruppenleiter** für Mehrfachbehinderte in Werkstätten, Wohnheimen und WG's, mehrjährige Praxis auch mit psychisch Behinderten, Weiterbildung in praktischer Krankenpflege sowie im sozialen Bereich sucht neuen Wirkungskreis, neue Aufgabe in Werkstatt oder Heim als Leistungsassistent. Eintritt nach Vereinbarung; BS/BL, AG, SO.

B-53 **Heimleiterin/HBL** (Diplom 1980) sucht neuen Wirkungskreis als Stv. **Heimleitung** oder **Heimleiterin**. Absolventin des HL-Grundkurses VCI. Eintritt nach Übereinkunft. Bevorzugte Gegend: Stadt Zürich und Agglomeration.

B-54 Gelernter Möbelschreiner, 29, mit sieben Jahren Erfahrung in einem Altersheim mit 45 PensionärInnen sucht neue Herausforderung als STV-Heimleiter, Hauswirtschaftliche Betriebsleitung (jeder Heimtyp kommt in Frage).

Ich leitete 4 Jahre die Heimküche, zuletzt war ich HL-STV. Suche Verantwortung und ein selbständiges Tätigkeitsgebiet. Gegend Reinach AG und Umgebung. Eintritt per Januar 1995.

B-55 Nach 12 1/2 Jahren als **Hauspflegerin** bei der **Spitex** fange ich nächstes Jahr meine **2jährige, berufsbegleitende Weiterbildung zur HBL FA** an.

Um mein neu dazukommendes Wissen praktisch anwenden zu können, suche ich nun eine **80%-Stelle als HWBA** in einem **Grosshaushalt**.

Während der Ausbildungszeit würde der Beschäftigungsgrad auf ca. 70 Prozent sinken. Eine Lohnbusse ist selbstverständlich. Stadt und Kanton Zürich. Eintritt nach Vereinbarung.

B-56 Mann, 37, sucht Job als Heim- oder Werkstattleiter. Praxis und Ausbildung in Führung von Mitarbeitern, Verkaufsleiter, Lebens-Versicherung, Physiotherapeut, EDV, Schreiner (mit Lehre), Rhetorik, Kommunikation, Management. Gegend Engadin, Graubünden bevorzugt, sonst ganze Schweiz. Eintritt nach Vereinbarung.

B-57 Kommunikativer, an selbständiges Arbeiten gewöhnter **Sozialpädagoge** mit Führungserfahrung, kaufm. Grundausbildung und Zusatzausbildung als Supervisor sucht verantwortungsvolle Aufgabe als **Erziehungsleiter** oder vergleichbare Position. Raum Zürich.

C Sozialpädagog/innen pädag. Berufe mit Erfahrung - Kindergärtnerinnen mit Schulerfahrung - Lehrer mit Erfahrung

C-60 **Sozialpädagogin**, 27, mit Erfahrung im Drogenbereich (Notschlafstelle) sucht eine ca. 60-Prozent-Stelle im Raume Basel-Stadt bis Zürich.

C-62 **Jugendarbeiter**, 35, dipl. HFS Sozio-kulturelle Animation. Ich möchte mich beruflich verändern und handwerkliche mit sozialer Tätigkeit verbinden. Deshalb suche ich eine Tätigkeit als Gruppenleiter in einer Behindertenwerkstätte.

Grundausbildung als Mechaniker, Erfahrung in Metallbearbeitung sowie mit andern Materialien. Eintritt nach Vereinbarung. Region ZH, GL, ZG, LU.

C-63 Diplomierte **Kindergärtnerin**, 21, Österreicherin mit Berufserfahrung, sucht neue, verantwortungsvolle Aufgabe in einem Kinder- oder Jugendheim in der Ostschweiz. Eintritt nach Vereinbarung.

C-64 Meine beiden Berufe, Handbuchbinde-
rin, Erzieherin, zu verbinden, wäre mein Wunsch.

Ich, 28jährige Frau, suche ein neues Tätigkeitsfeld mit Kindern oder Jugendlichen in Heim, Schule, Therapie. Gegend Zürich bevorzugt.

C-65 **Erzieherin** (VPG) mit langjähriger Berufserfahrung (Kinderheim/Erwachsenenwohnheim/Asylwesen/Psychiatrie, sucht neue Herausforderung im Wohn- oder Beschäftigungsbereich, Tagesstruktur: 80 bis 100 % je nach Arbeitszeiten. Bevorzugte Region: GR, ZH, SH, ZG, TG.

C-66 Junge, frisch diplomierte **Sozialpädagogin** mit viel Elan, sucht eine Stelle in einer sozialpädagogischen Einrichtung für Kinder im Alter von 7 bis 16 Jahren. Würde auch bei behinderten Kindern oder Erwachsenen arbeiten. Raum Zürich.

C-67 **Krankenpflegerin FASRK** (48), Mutter, sucht eine 50-60%-Stelle als Betreuerin im sozialen Bereich, Raum Innerschweiz, LU, AG, ZG, UR, NW. Habe mehrjährige Heimerfahrung mit geistig und psychisch behinderten Erwachsenen sowie Erfahrung als Hauspflegerin auf Gemeindeebene im In- und Ausland.

C-68 Dipl. **Sozialpädagoge** (39) sucht nach 2jährigem Unterbruch neuen Wirkungskreis in Behindertenheim oder Jugendheim. Bringe Erfahrungen von Gruppenleitung und Internats-Stellvertretung mit. Pensum 100 Prozent, bevorzugte Region ZH/TG/LU. Eintritt per sofort oder nach Vereinbarung.

C-69 Sonderklassenlehrer (37, verheiratet, 2 Kinder, Fachrichtung Pädagogik für Verhaltensgestörte) mit acht Jahren Erfahrung als Primarlehrer, und zweijähriger Tätigkeit an einer Einschulungsklasse in der integrativen Schulungsform, sucht neuen Wirkungskreis als **Betreuer** auf einer Wohngruppe oder Mitarbeiter in der Beschäftigung für geistig-behinderte Kinder, Jugendliche oder Erwachsene. Eintritt ab sofort. Gegend **Zürcher Oberland**, evtl. Stadt Zürich.

C-70 Ich, dipl. **Sozialpädagogin**/dipl. Hauspflegerin mit Handelsschulabschluss (27) suche eine neue interessante Arbeit bei Kindern oder Jugendlichen. Interessiert wäre ich an der Einzelförderung im Schulbereich für Alltagsproblemlösung der Betreuten. Geregelt Arbeitszeit (80 %) erwünscht. Stellenantritt nach Übereinkunft, Glarus/Zürich/Chur.

C-71 Dipl. **Sozialpädagoge**, mit Gruppenleiterkurs, sucht Arbeitsstelle im Bereich Schulheim, Wohnheim, Aussenwohngruppe. Gegend: Solothurn, angrenzend Kanton Bern, Arbeitsantritt per sofort.

C-72 Diplomierte **Kinderheim-Erzieherin** (mit 3 Jahren Ausbildung) sucht neuen Wirkungskreis auf Anfang 1996 oder nach Vereinbarung in Schul- oder Kleinheim. Bevorzugte Gegend: Kanton Luzern/Innerschweiz.

D Mitarbeiter/innen mit Heimerfahrung Mitarbeiter mit abgeschlossener Berufslehre und Heimerfahrung Ausbildungsplatzsuche für Sozialpädagog/innen

D-105 Dynamischer HMS-Absolvent (20) sucht zur beruflichen Neuerfahrung Stelle als **Miterzieher** oder **Hilfspfleger** in einem Heim für Behinderte, Jugendliche oder Betagte. Mehrmonatige Erfahrung im Behindertenbereich sowie pflegerisches Spitalpraktikum bringe ich als grundlegende Stütze für den neuen Wirkungskreis in der Region Nordostschweiz mit. Eintritt ab sofort möglich.

D-106 Kaufm. Angestellter mit jahrelanger Erfahrung mit **geistig behinderten Kindern und Jugendlichen** sowie mit **dissozialen Erwachsenen** sucht Stelle als **Miterzieher**, möglichst in Schulheim mit verhaltensauffälligen oder leicht geistig behinderten Kindern und Jugendlichen. Möglichkeit zur berufsbegleitenden Ausbildung erwünscht. Zürich/Aargau, möglichst mit öffentlichem Verkehrsmittel erreichbar.

D-107 Ich, 28, suche auf 1. Oktober 1995 **Ausbildungsplatz** als Sozialpädagoge in Kinder- oder Jugendheim (berufsbegleitend BSA Zürich, auch andere Schulen möglich). Ich bin gelernter Innendekorateur und Innenausbauzeichner, zurzeit angestellt als Praktikant in einem Jugendheim. Meine neue Arbeitsstelle suche ich in einem Heim im Zürcher Oberland bzw. Kanton Zürich oder nähere Umgebung.

D-108 Initiative, flexible und selbständige Bewegungspädagogin mit Diplom und Animatorin, 34, mit Erfahrung und ausgewiesenen Referenzen sucht 50- bis 70%-Stelle im Jugend- und Freizeitbereich. ZH, SH, AG.

D-109 Italiener (33), **Erzieher** (mit italienischer Pädagogik-Matura), B-Bewilligung, verheiratet mit einer Schweizerin, mit Erfahrung als Erzieher, sowohl in Italien als auch in der Schweiz sucht **Teilzeitstelle** (50-70%) in Zürich und Umgebung/Winterthur.

D-110 Ich, 36, suche eine Stelle (maximal 60%) als **Sozialpädagogin** in **Ausbildung/Betreuerin**. Ich kann 1996 die OSSP (BBA) beginnen. Habe Erfahrung mit geistig

STELLENGESUCHE

behinderten Erwachsenen (Arbeitsbegleitung, zurzeit Beschäftigungsgruppe), Raum Graubünden.

D-111 **Angehender Sozialpädagoge** (Grundkurs VPG beendet) mit Erfahrung mit mehrfach behinderten Menschen sucht einen neuen Wirkungskreis in Wohnheim oder Aussenwohngruppe im Raume **Bern**. Ich bin es gewohnt, selbständig zu arbeiten und Verantwortung zu tragen. Es ist mir sehr wichtig, dass ich den Abschlusskurs VPG 1996 beginnen kann. Eintritt per 1. Dezember möglich.

D-112 Fröhliche **Werkgruppenmitbetreuerin** (52) sucht Teilzeitstelle (bis 60%) in Beschäftigung (2-3 Tage pro Woche, oder halbtags). Auf Wunsch biete ich kreatives Tanzen für alle an. Eintritt nach Übereinkunft, Gegend Winterthur/Zürich.

D-113 Ich, 22, suche Stelle als **Erziehungshilfe**, Betreuerin ab sofort bis Juli/August 1996 in Kleinheim, Schulheim oder Aussenwohngruppe zu verhaltensauffälligen oder leicht behinderten Kindern und Jugendlichen (evtl. mit Wohnung für diese Zeit). Beginne im Herbst 1996 die Ausbildung an der OSSA in Rorschach. Ostschweiz oder Westschweiz.

D-114 **Sozialpädagoge** (37), mit irakischem Diplom und mit Bewilligung C sucht 60-100%-Stelle als Sozialpädagoge, Miterzieher oder Betreuer in einem Heim. Ich habe in der Schweiz die Maturität nachgeholt und 9 Semester Soziologie studiert. Alle Heimtypen kommen in Frage. Gegend: ZH/TG/SH/ZG/BS/BL/SO. Eintritt nach Vereinbarung.

D-116 Koch, 24, mit Erfahrung im Betreuungsbereich (Notschlafstelle, Küchenführung in einem Heim sucht **Betreuerstelle** in einem Heim für normalbegabte Kinder und Jugendliche. Bin daran interessiert, eine Ausbildung als Sozialpädagoge zu machen. Region Zürich/Zürcher Oberland. Eintritt nach Vereinbarung.

D-117 Ich, Sozialpädagogin in Ausbildung (25), suche für das zweite Ausbildungspraktikum (6 Monate) eine Praktikumsstelle in einem Kinder- oder Jugendheim für normalbegabte, verhaltensauffällige Kinder evtl. mit Seh-, Hör- oder Sprachbehinderung. Raum **Bern, Freiburg, Waadt** bevorzugt. Eintritt ab Mitte Januar 1996.

D-118 Ich (27) suche **Ausbildungsplatz** für die berufsbegleitende Ausbildung zum Sozialpädagogen. An einer Praktikums- oder Betreuer-Stelle würde ich gerne auch kreativ-handwerklich arbeiten. Besitze 9monatige Praktikums Erfahrung mit verhaltensoriginellen Kindern und Jugendlichen. Eintritt ab November möglich. Nicht ortsgebunden.

D-119 Ich (w. 24) suche eine Stelle als **Miterzieherin** mit einem Ausbildungsplatz für die BSA (August 1996). Bevorzugte Heime für verhaltensauffällige, normalbegabte Kinder im Schulalter oder jünger. Nach 11monatigem Vorpraktikum habe ich 8 Monate als Miterzieherin gearbeitet.

Nach einer halbjährigen Reise bin ich nun wieder im selben Heim als Aushilfe (mit einem Monat Kündigungsfrist) angestellt. Gegend: Rapperswil/Zürichsee.

D-120 **Betreuer** (Gruppenleiter STV.) mit Erfahrung in der Betreuung von Geistigbehin-

derten, sucht BSA-Ausbildungsplatz. Ich möchte im Herbst 1996 die berufsbegleitende Ausbildung als Sozialpädagoge beginnen. Eintritt nach Vereinbarung. Bevorzugte Gegend Kanton Zürich.

D-121 Per sofort suche ich, weiblich, 29, mit Heimerfahrung in den Bereichen Mehrfach-, psychisch-, Gehör- und Sprachbehinderung, einen neuen Wirkungskreis als **Miterzieherin**/Mitarbeiterin im Wohn- oder Beschäftigungsbereich. Raum Bern und Umgebung.

D-122 **Kleinkinderzieherin**, 38, mit Heimerfahrung und Montessori-Ausbildung sucht neue Herausforderung im Vorschulbereich oder Unterstufe. Raum Zürich und Umgebung, Eintritt nach Vereinbarung.

D-123 Ich (36) suche neue **Herausforderung** im Jugend-, Werkstatt- oder Wohnbereich (evtl. auch mit der Möglichkeit später eine Ausbildung zu absolvieren). Habe 3jährige Erfahrung in der Behindertenarbeit. Raum **Kanton Zürich**.

D-124 Ich (23, männlich) suche Stelle als **Praktikant/Miterzieher** in einem Heim, einer Werkstatt, Grossfamilie mit Kindern, Jugendlichen (lernbehinderten, geistig behinderten, sozial auffälligen). Habe Erfahrung in Heim und HPS. Eintritt ab sofort möglich. Raum Nordostschweiz.

D-125 Ich, kaufmännischer Angestellter, 37, mit mehrjähriger Erfahrung als Lehrer und **Miterzieher**, suche längerfristige Stelle als Erzieher oder kaufm. Angestellter in einem Schul-, Kinder- oder Jugendheim. Bin nicht ortsgebunden. Wäre auch bereit, die Ausbildung zum Sozialpädagogen zu absolvieren. Eintritt ab sofort möglich.

D-126 Suche **Ausbildungsplatz** für 1996 (80%-Stelle) VPG/BSA/OSSP (Aufnahmeprüfung für 1995 in Bremgarten bestanden). Ich bin w, 48 Jahre alt, AKP, Schwimmlehrer, Spieltherapeutin und Mutter. Bringe mit: Freude am kreativen Handeln, bin spontan, habe Bereitschaft zu Konfliktlösungen, initiativ, übernehme gerne Verantwortung und Organisation. Am liebsten möchte ich in einer heilpädagogischen Schule oder in einem Wocheninternat arbeiten. Zürcher Oberland/Gegend Winterthur.

D-127 Ich, 39, suche Stelle als Miterzieherin, Betreuerin; alle Institutionen möglich. Möglichkeit zur **BSA-Ausbildung** 1996 oder 1997 Bedingung. Die Zulassungsvoraussetzungen für die Schule, Schule für Soziale Arbeit Zürich (BSA), habe ich alle erfüllt. Ich bin vielseitig und flexibel; Kochlehre, KV-Abschluss, vielseitige Berufserfahrung und Praktikum in Wohnheim für Personen mit einer geistigen Behinderung. Zurzeit Betreuerin, Wohn- und Arbeitsbereich in einer Strafanstalt, Eintritt nach Vereinbarung, Zürich oder SBB-Hauptlinie Aarau, Basel, Bern.

D-128 **Mitbetreuerin** (32) mit Erfahrung in der Betreuung von geistig- und körperlich Behinderten sucht auf Januar 1996 im Räume Luzern eine Stelle als Gruppenbetreuerin in einer geschützten Behinderten-Werkstatt. Ich bin interessiert an einer späteren VPG-Ausbildung.

D-129 Ich, 36jähriger Mann, mit kaufmännischer Ausbildung suche **Betreuerstelle** in

einem Heim oder einer Werkstatt für geistig oder körperlich Behinderte. Bin daran interessiert, VPG- oder BSA-Ausbildung zu machen, habe bereits Praktikumserfahrung. Gegend: ZH, TG, AG, ZG. Eintritt nach Vereinbarung.

D-130 **Hortbetreuerin**, 43, sucht neuen Wirkungskreis als **Betreuerin** bei behinderten Erwachsenen. Ausbildung und mehrjährige Erfahrung im kaufmännischen und kreativen Bereich (Malen, Modellieren). Teilzeitstelle erwünscht, bis 60%, Region Zürich. Stellenantritt nach Vereinbarung.

D-131 Kürzlich habe ich, m, 45, ein Praktikum in einem Kinderheim abgeschlossen. Ich suche nun einen Ausbildungsplatz, an dem ich **praxisbegleitend die Schule für Sozialpädagogik** besuchen kann. Am liebsten möchte ich bei Kindern oder im Suchtbereich arbeiten. Raum Linth, Kanton Zürich, Toggenburg. Eintritt nach Absprache.

D-132 **Sozialbegleiterin** und Beraterin im Drogenbereich mit mehrjähriger Erfahrung im Förderungsbereich Mehrfachbehinderter und Projektleiterin im Präventionsbereich sucht neue Herausforderung. Ideal wäre eine Langzeit-Therapiestation. Stellenantritt ab Januar 1996 möglich, Kanton Zürich, zirka 1 Stunde Weg ab Richterswil.

E Praktikanten und Praktikantinnen Mitarbeiter/innen ohne Heimerfahrung

E-90 Ich, weiblich, 21, suche eine **Praktikumsstelle** im sozialpädagogischen Bereich, wenn möglich mit Kindern und Jugendlichen, nicht behindert, im Raume Zürich. Eintritt ab Januar 1996, Dauer 6 Monate.

E-91 Ich, Betriebsassistentin PTT, 24, suche die Möglichkeit für ein **Praktikum** (6 Monate) in einem Heim für geistig Behinderte, zwecks Abklärung, ob eine Ausbildung als Behindertenbetreuerin in Frage kommt. Nicht ortsgebunden, Eintritt zwischen November 1995 oder Januar 1996.

E-92 Ich, weiblich, 25, möchte gerne die Ausbildung zur Sozialpädagogin beginnen. Wer gibt mir die Chance, ein **Praktikum** in einem Heim für behinderte oder nichtbehinderte Kinder zu absolvieren? Winterthur, Thurgau, Zürich.

E-93 Suchen Sie per Januar 1996 eine teamfähige, kontaktfreudige **Praktikantin** für Ihr Kinder- oder Jugendheim im Raume Uster/Zürich, dann bin ich Ihre Person. Ich, weiblich, 26 Jahre jung, freue mich auf Ihre Kontaktnahme.

E-94 Angehende **Sozialpädagogin**, 21jährig, gelernte Schriftenmalerin, sucht für ca. **9 Monate** eine Stelle als Praktikantin, vorzugsweise in einem Heim für leicht geistig behinderte Kinder; auch andere Arbeitsgebiete sind willkommen.

Ich habe ein Jahr Erfahrung mit sprachbehinderten Kindern und möchte im August 1996 an die Tagesschule für **Sozialpädagogik** in Luzern. Eintritt per Mitte Oktober, Raum ZH, AG, SH.

E-95 Angehende **Nurse** (19) sucht Praktikumsstelle für ein Jahr in Säuglingsheim, Kin-

STELLENGESUCHE

derkrippe, Kinderheim oder Heim für körperbehinderte Kinder. Eintritt ab sofort möglich.

E-96 Ich, 25jährige Frau suche einen **Praktikumsplatz** in einem Heim für geistig oder körperlich behinderte Menschen. Ich bringe Erfahrung aus der Arbeit in einem Kleinkinderhort. Das Praktikum ist Bedingung für ein Heilpädagogikstudium. Falls Unterkunft möglich ist, bin ich nicht ortsgebunden. Eintritt ab sofort möglich.

E-97 Ich bin 20 Jahre alt und suche ein berufsvorbereitendes Praktikum für Sozialpädagogik in einem Kinderheim. Ich habe noch keine Heimerfahrung. Eintritt nach Übereinkunft, Kanton Zürich.

E-98 Ich, kaufmännische Angestellte, 21 Jahre alt, möchte gerne Praxiserfahrung sammeln, um meine Eignung zur Sozialpädagogin besser einschätzen zu können. Deshalb suche ich eine **Praktikumsstelle** in einem Kinder- oder Jugendheim für 6 Monate im Raume Zürich. Eintritt nach Vereinbarung.

E-99 Ich, 33jähriger Mann, Erstausbildung Mechaniker, handwerklich sehr begabt, suche Möglichkeit für ein **Praktikum** in Heim für körperlich und geistig Behinderte, zwecks Abklärung einer VPG-Ausbildung. Raum Altstätten/SG/TG/AR/VAI, Eintritt ab Dezember 1995 möglich.

E-100 Ich suche eine **Praktikumsstelle**, da ich die Schule für Soziale Arbeit (Sozialpädagogik) absolvieren möchte. Bin momentan «beim Mittagstisch» K+A für Drogensüchtige engagiert, betreue schul- und nicht-schulpflichtige Kinder. Eintritt per sofort möglich, Zürich, Limmattal.

E-101 21jährige Sachbearbeiterin sucht **Praktikumsstelle** in Heim für Hörbehinderte. Praktikumsdauer ca. 1 Jahr. Stellenantritt ab Dezember 1995 möglich.

E-102 Ich, weiblich, 45, Deutsche (ohne Arbeitsbewilligung) suche zur beruflichen Umorientierung **Praktikumsstelle**, z.B. in einem Heim für geistig/körperlich Behinderte. Möchte Einblick in die Sozialpädagogik, Beschäftigungs- und Ergotherapie erhalten. Raum Zürich und Umgebung bevorzugt. Eintritt nach Vereinbarung.

E-103 Ich, 23jährige Frau, suche **Praktikumsstelle** mit der Möglichkeit zur Ausbildung zum Sozialpädagogen VPG. Eintritt spätestens im Januar 1996. Am liebsten möchte ich bei Sinnesbehinderten bzw. Geistigbehinderten arbeiten. Raum Bern.

E-104 Beamter und Vater von 3 Kindern (28 Jahre) sucht neues Tätigkeitsfeld. Gesucht wird eine **Miterzieher-/Praktikantenstelle** mit anschliessender Möglichkeit zur Ausbildung als Sozialpädagoge. Bereiche: Kleinkinder, normalbegabte Kinder, leicht Behinderte. Raum Zürich, AG, SO. Antritt nach Übereinkunft.

E-105 Ich, weiblich, 35, suche **Praktikumsstelle** für 6 Monate in Kinderheim oder Heim für geistig Behinderte im Raum Zürich und Umgebung. Eintritt per sofort oder nach Vereinbarung. Ziel des Praktikums sozialpädagogische Ausbildung.

E-106 Ich, männlich, 24, suche **Praktikumsstelle** für 6 Monate in Heim für verhaltens-

auffällige Jugendliche im Raum Zürich/Aargau. Eintritt ab Januar 1996 möglich.

E-107 Höchbauzeichner (m, 21) sucht für 7 Monate eine **Praktikumsstelle**. Heim für geistigbehinderte oder mehrfachbehinderte Kinder oder Jugendliche bevorzugt. Habe bereits Erfahrung in der Arbeit mit Geistigbehinderten. Eintritt ab November möglich. Zürich und Umgebung.

E-108 Ich, 20jährig, m, suche die Möglichkeit für ein Praktikum in einem Heim für lernbehinderte, verhaltensauffällige Kinder im Schulalter zwecks Abklärung, ob eine Ausbildung als Sozialpädagoge in Frage kommt. Wünsche persönliche Betreuung während des Praktikums. Raum Zürich, TG/SH, Eintritt ab November möglich.

E-109 **Juristin**, 27, sucht ein **Praktikum** im Heimbereich/Schulheim mit geistig Behinderten. Später Eintritt ins Primarlehrerseminar. Eintritt per sofort, Raum Zürich und Umgebung. Habe Erfahrung als Animatorin und im pflegerischen Bereich. Habe 2 Semester Pädagogik studiert.

E-110 20jährige Maturandin sucht **Praktikumsstelle** in einem Heim für körperlich oder geistig behinderte Kinder oder Jugendliche. Bevorzugt wird Blindenheim oder Bildung im kreativen Bereich, bin aber auch offen für andere Heime, zwecks Abklärung des Studienverlaufes. Dauer Praktikum 9 Monate oder kürzer. Gegend unwichtig, Eintritt per sofort.

E-111 Ich, weiblich, 34, suche 80-%-Stelle als Betreuerin in Wohnheim oder Beschäftigungsstätte für erwachsene Menschen aus Randgruppen im Raume Basel. Eintritt ab sofort möglich, spätestens ab August 1996. Gerne würde ich 1997 die VPG-Ausbildung absolvieren.

E-112 Ausgebildete Typographin ändert ihren Kurs. Für eine Neuorientierung suche ich eine **Praktikumsstelle** in einem Heim für geistig behinderte Kinder in der Region Zug, Zürich oder Luzern. Eintritt ab sofort möglich.

E-113 Ich, 23jähriger Mann, suche Möglichkeit für ein Praktikum (6 Monate) in einem Heim für körperlich oder geistig behinderte Jugendliche oder junge Erwachsene. Werkbereich bevorzugt, aber nicht Bedingung. Raum Zürich oder Zürcher Oberland. Eintritt nach Absprache.

E-114 Ich, 21, w, suche eine **Praktikumsstelle** in einem Heim. Am liebsten würde ich mit Kindern zusammenarbeiten. Eintritt per August 1997 oder später. Praktikumszeit 6 Monate vorgesehen. Zürich/Luzern.

E-115 Ich, 23, gelernter Elektromechaniker, suche ab November/Dezember eine **Praktikumsstelle** in einem Kinder- oder Jugendheim für 6 Monate, um meine Eignung für eine evtl. Ausbildung im sozialen Bereich abzuklären. Heimtyp egal, Gegend Kanton Zürich, evtl. angrenzende Kantone.

E-116 Da ich (21jähriger Mann) im Sommer 1996 die Höhere Fachschule für Sozialarbeit (HFS) in Bern besuchen möchte, will ich mich mit einem **Vorpraktikum** im sozialen Bereich ideal darauf vorbereiten. Auf Ihre Anfrage freue ich mich. Kinder- und Jugendheim, Region Bern, Eintritt per sofort möglich.

F Pflegebereich

– Pfleger/innen

– Betagtenbetreuer/innen

F-6 35jährige **Krankenpflegerin** mit 15 Jahren Berufserfahrung, davon über 5 Jahre in leitender Position sucht eine Stelle als **Pflegedienstleiterin/Heimleitung oder Heimleitung-Stellvertretung**. Das Wohlbefinden betagter Menschen liegt mir sehr am Herzen. Ich bin belastbar, flexibel und für alles Neue sehr offen. Eintritt nach Vereinbarung. Gegend zwischen Bern (auch Stadt) und Solothurn.

F-7 Ich suche einen neuen Wirkungskreis im Behinderten- oder Altersbereich (Alters- oder Behindertenwohngruppe, evtl. kleines Pflegeheim) 80 bis 100%. Ich bin gelernte **Hauspflegerin** mit langjähriger Erfahrung in einem grossen Pflegeheim. Raum Bern/Biel/Seeland.

F-8 Seriöse 40jährige Schweizerin (Lehre als Kleinkinderzieherin) mit Kinderheim-Erfahrung möchte sich beruflich verändern und sucht Stelle in Altersheim oder Alterssiedlung. Wer ermöglicht mir ab Januar 1996 neuen Anfang für eine Lehre als **Betagtenbetreuerin**? Linkes Zürichsee-Ufer und Umgebung bevorzugt.

G Küchen- und

Hauswirtschaftsbereich

– Koch

– Küchenmitarbeiter/innen

– Haushaltmitarbeiter/innen

G-19 Ich möchte meinen Beruf als **Hotelfachassistentin** ergänzen und habe mich nun für den Beruf als Sozialarbeiterin entschieden: Zuerst möchte ich aber noch ein wenig mehr Erfahrungen sammeln und deshalb ist für mich eine «Zwitterstellung» von Vorteil. Gibt es eine Stelle, wo man für gewisse Hausarbeiten verantwortlich sein kann und nebenher die Möglichkeit hat, sich mit den Kindern oder Jugendlichen im Heim zu beschäftigen? Gegend Zürich/Kanton.

G-20 Junge Hauswirtschaftliche Betriebsangestellte mit Lehrabschluss im Sommer 1995 sucht ab sofort oder nach Vereinbarung eine interessante Stelle im Kanton Zürich oder angrenzende Gebiete.

G-21 **Diätkoch**, in ungekündigter Stellung, 39, sucht neuen interessanten Wirkungskreis in einem Heim. Gegend: Bern – Neuchâtel – Fribourg – Lausanne. Eintritt nach Vereinbarung.

G-22 Ausländerin (38) mit Niederlassung C sucht Stelle in Haus oder Küche in einem Heim in Zürich oder in der Umgebung.

G-23 **Gelernte Köchin**, 24, sucht Stelle in einem Heim in Zürich und Umgebung.

G-24 **Gastgewerbe-Koch** (26), flexibel und einsatzfreudig sucht neue Stelle mit etwas familienfreundlicheren Arbeitszeiten. Bevorzugt Knonauseramt, Zug, Ost- oder Zentralschweiz.

G-25 **Koch**, 62, noch aktiv, sucht Stelle! Ich möchte aus dem Gastgewerbe aussteigen! Habe Erfahrung in der Kollektivverpflegung (Altersheim) und in der Trennkost. Auch längere Aushilfe genehm.

OFFENE STELLEN

Wir sind mit 22 Wohnplätzen ein übersichtliches Wohnheim für erwachsene, mehrfach behinderte Pensionäre und gehören zur Stiftung Schulheim Dielsdorf für cerebral Gelähmte. Für die Wohngruppe gelb, die Platz für sechs junge Erwachsene bietet, suchen wir mit Arbeitsbeginn nach Vereinbarung

SozialpädagogIn oder KrankenpflegerIn

als

Gruppenleiter oder Gruppenleiterin

mit einem Pensum von mindestens 80%

Der Aufgabenbereich ist vielseitig und setzt eine selbständige Arbeitsweise voraus:

- Koordination der erzieherischen, therapeutischen und pflegerischen Betreuung
- Gestalten des familiären Gruppenlebens, inkl. Freizeit und Wochenenden
- Zusammenarbeit mit Spezialisten, Eltern usw.
- Führung des Teams von ca. sechs Mitarbeitern/Mitarbeiterinnen
- Allgemeine Planung und Erstellen der Arbeitspläne

Wir erwarten von Ihnen:

- Mitmenschliches Engagement im Umgang mit behinderten Mitmenschen.
- Freude an selbständiger Arbeitsweise, Teambereitschaft, Flexibilität und Interesse an der Zusammenarbeit mit Fachleuten.
- Sehr gute Deutschkenntnisse und den Willen zur steten Fort- und Weiterbildung.

Wir bieten:

- ein Umfeld mit Sozialpädagogen, Pflegepersonal, Heimarzt, Therapeuten und weiteren Fachkräften der Stiftung Schulheim Dielsdorf für cerebral Gelähmte
- die Möglichkeit, sich langfristig und intensiv für eine konstante Gruppe zu engagieren
- einen grosszügigen Kompetenzraum

Für nähere Auskünfte steht Ihnen der Heimleiter, Hans Gamma (01-858 02 56) zur Verfügung. Gerne erwarten wir Ihre schriftliche Bewerbung mit den üblichen Unterlagen an:

Wohnheim Bachs, Bachsentalstrasse 2, 8164 Bachs.

10.3



Stiftung D-k S Demokratisch-kreative Schule

Wir suchen bestqualifizierten

SOZIALPÄDAGOGEN

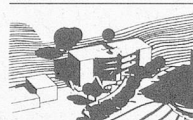
welcher verantwortungsvolle Aufgaben im Bereich von **Gruppen- und Erziehungsleitung** in der D-k S übernehmen möchte. Bei entsprechender Qualifikation und Ausbildung sind Perspektiven in Richtung **stellv. Heimleitung** offen.

Diese Stelle wird für eine engagierte Persönlichkeit konzipiert, die fähig ist, Verantwortung zu tragen und im Rahmen unserer ganzheitlichen Pädagogik den Geist des Miteinanders zu verwirklichen.

Gerne lassen wir Interessenten, welche die Voraussetzung für diese anspruchsvollen Aufgaben mitbringen, detaillierte Informationen zukommen:

Stiftung D-k S, Urs Kägi-Romano, 5046 Walde

10.1



STIFTUNG MAIHOF ZUG DAUERWOHNHEIM FÜR SCHWERBEHINDERTE Zugerbergstrasse 27, 6300 Zug, Tel. 042-21 56 20

Die **STIFTUNG MAIHOF** in Zug, Dauerwohnheim für Schwerbehinderte sucht, per Oktober 1995 oder nach Vereinbarung

- **Sozialpädagogin/Sozialpädagoge**
- **Krankenpflegerin/Krankenpfleger**
- **Betreuerin/Betreuer** (wird angelernt)

zur Ergänzung eines gut eingespielten Teams, dessen Aufgabe die Betreuung und Förderung von sieben mehrfachbehinderten Jugendlichen und Erwachsenen beiderlei Geschlechts ist.

Nähere Auskunft erteilt: Michael Stylianidis, Heimleiter
Telefon 042/21 56 20

10.11

Kinderheim n 0-7 Te Ne Neumünsterallee 16
Neumünsterallee 001-6 80 8008 Zürich
Zürich h 01 383 41 00 Te Tel. 01/383 41 00

Wir suchen auf Dezember 1995 oder nach Vereinbarung eine

Sozialarbeiterin oder Sozialpädagogin

zur Betreuung einer Gruppe verhaltensauffälliger Kinder im Alter von vier bis zwölf Jahren.

Wir bieten:

- einen vielseitigen, anspruchsvollen Arbeitsbereich mit sozialpädagogischem Anteil und intensiver Familienarbeit
- Möglichkeit zur Mitarbeit bei der Weiterentwicklung des pädagogischen Konzeptes
- die Zusammenarbeit mit einem fachlich qualifizierten Team
- ein ressourcenorientiertes Rahmenkonzept
- stadtzürcherische Anstellungsbedingungen

Wir erwarten:

- eine Grundausbildung in Sozialarbeit und/oder Sozialpädagogik
- langjährige pädagogische Erfahrung als Mutter und/oder in der professionellen Erziehungsarbeit
- wenn möglich eine familientherapeutische Zusatzausbildung

Auskünfte erteilt Ihnen gerne Herr Dieter Müller, Heimleiter.
Schriftliche Bewerbungen richten Sie bitte an obige Adresse.



Ein Angebot des Amtes für
Kinder- und Jugendeinrichtungen
Sozialamt der Stadt Zürich
Lebensräume und Lernfelder für junge Menschen

10.22

Alters- und Pflegeheim Weinland

Wir suchen eine

Krankenpflegerin FASRK

Unser Idealbild:

Sie haben Freude am Umgang mit alten Menschen, sind einfühlsam und geduldig, setzen aber auch Ihr Fachwissen ein und Ihre Verantwortungsbereitschaft. Grossen Wert legen wir auf Ihr Mitwirken an einem kollegialen Verhältnis in den Pflgeteams. Wenn Sie zudem noch Freude an der Schülerbetreuung haben, dann müssen wir Sie unbedingt kennenlernen.

Wir unterstützen Sie.

Unser Heim ist zweckmässig und modern ausgestattet, unser Führungsstil kooperativ. Die Anstellungsbedingungen richten sich nach denjenigen des Kantons Zürich.

Möchten Sie etwas Neues wagen?

Bitte senden Sie Ihre Bewerbung an die Heimleitung, Alters- und Pflegeheim Weinland, 8460 Marthalen.

Für Auskünfte steht Ihnen unsere Pflegedienstleiterin, Frau A. Reif, gerne zur Verfügung: Tel. 052/43 00 11

Marthalen, im Zürcher Weinland, an der
Bahnlinie Winterthur-Schaffhausen

10.7



Alters- und Pflegeheim KRONE, Rehetobel

Rehetobel liegt im schönen Appenzellerland, 13 km von St. Gallen. Das private Alters- und Pflegeheim Krone, mitten im Dorf gelegen, mit 24 Pflegebetten und 30 Heimplätzen wurde 1978 in Betrieb genommen und 1988 erweitert.

Auf den **1. Dezember 1995** oder nach Vereinbarung suchen wir für die **Pflegeabteilung** eine

Stations-Schwester AKP

80 %

(Sie übernehmen auch die Vertretung der Pflegedienst-Leitung)

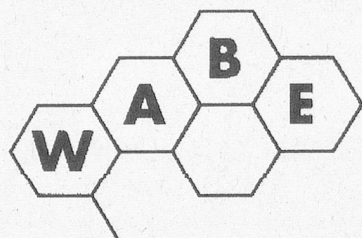
ferner suchen wir eine

Krankenpflegerin FA SRK

60–80 %

Ihre schriftliche Bewerbung mit den üblichen Unterlagen senden Sie bitte an unsere Heimleitung, Frau F. Langenegger, oder Sr. Margrit Tobler, Altersheim Krone, 9038 Rehetobel, Tel. 071-95 21 21.

10.38



Für unser Behindertenzentrum in Wald ZH suchen wir per 1. November 1995
oder nach Vereinbarung

Gruppenleiter(in) 80 %

- Sie führen eine Gruppe mit 6 Betreuten und einem vierköpfigen Team
- Sie sind an der Planung und Eröffnung einer Aussenwohngruppe beteiligt und bereiten die Betreuten Ihrer Gruppe entsprechend vor
- Sie möchten mit FC arbeiten, bzw. diese Kommunikationsmethode kennenlernen und anwenden

Wir erwarten für beide Funktionen:

- Sie sind bereit, sich für die Lebensqualität von Frauen und Männern mit einer geistigen Behinderung einzusetzen
- Sie haben eine sozialpädagogische oder vergleichbare Ausbildung und schätzen die autonome Arbeitsgestaltung im Rahmen unseres Heimkonzeptes
- Sie sind flexibel in der Zusammenarbeit mit den Werkstätten und den weiteren Bereichen unseres Zentrums
- Sie wünschen sich ein längerfristiges Engagement mit der Möglichkeit, an der Entwicklung des noch jungen Zentrums mitzuwirken
- Sie können gut organisieren, sind belastbar und möchten in Ihrer Arbeit mit der Förderplanung klare Ziele setzen

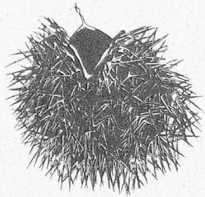
Sie können von uns erwarten:

- Ein interessantes, herausforderndes Arbeitsgebiet innerhalb einer mittelgrossen Institution im Dorfkern von Wald
- Autonomie innerhalb unserer Zielsetzungen, Weiterbildung, Anspruch auf Fachberatungen und Supervision
- Besoldung nach den Richtlinien des Kantons Zürich

Für Ihre Fragen steht Ihnen Frau M. Bodenmann unter der Telefonnummer 055-95 64 64 gerne zur Verfügung.

Ihre Bewerbung senden Sie bitte an Urs Gasser, Heimleiter, Behindertenzentrum Wald, Sanatoriumstrasse 16, 8636 Wald.

10.39



Therapieheim Sonnenblick

Therapieheim Sonnenblick

Wir suchen auf **1. November 1995** oder später, eventuell auch auf **1. Februar 1996** eine

Sozialpädagogin (100 %) (mit abgeschlossener, anerkannter Ausbildung)

Die Arbeit mit unseren weiblichen Jugendlichen ist herausfordernd und bereichernd zugleich. Wir sind ein interdisziplinäres Team mit basisdemokratischem Leitungsmodell und einem pädagogisch-therapeutischen Konzept.

Wir erwarten Interesse am Umgang mit Jugendlichen, persönliches Engagement im Team und die Offenheit und Neugier, sich auf Lern- und Wachstumsprozesse einzulassen.

Wir bitten um schriftliche Bewerbung an:

Therapieheim Sonnenblick
Frau Maja Pfaendler
6047 Kastanienbaum
Tel. 041-47 15 66

10-35



Unser junges, zweigruppig geführtes Wohnheim an der Starenstrasse in Basel beherbergt 12 Seelenpflege-bedürftige, erwachsene Menschen beiderlei Geschlechts. Eine angegliederte, teilweise in die Betriebsabläufe integrierte Beschäftigungsstätte für 4 bis 5 Externe ist im Aufbau begriffen.

Die Arbeit gestaltet sich aus den Quellen der Anthroposophie und beinhaltet sozialtherapeutische, hauswirtschaftliche, handwerkliche und künstlerische Aufgaben sowie die allgemeine Mitarbeit im Kollegium.

Zur Ergänzung des Teams suchen wir zum baldmöglichen Eintritt, spätestens jedoch ab 1. Januar 1996 eine

Sozialtherapeutin oder einen Sozialtherapeuten

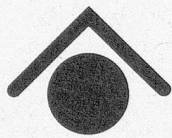
mit einem Pensum von zirka 80 % für die Mitarbeit im Wohnbereich.

Die Entlohnung erfolgt in Anlehnung an die Richtlinien des Kantons Basel-Stadt.

Interessierte richten Ihre Bewerbung oder Anfrage bitte an:

Hr. Michael Gasser,
JUFA-Wohnheim, Starenstrasse 41, 4059 Basel,
Tel. 061-361 17 70.

10-28



WOHNGRUPPE STAMPFI

Zur Förderung unserer leicht geistigbehinderten Erwachsenen und deren Begleitung auf dem Weg zur Selbständigkeit suchen wir per 1. Januar 1996

Sozialpädagogin/ Sozialpädagogen 50 %

Wir erwarten:

- belastbare, selbständige Persönlichkeit
- Ausbildung in Sozialpädagogik oder in einem verwandten Beruf
- Bereitschaft, vorwiegend am Abend und ein- bis zweimal pro Monat am Wochenende zu arbeiten

Wir bieten:

- interessantes und anspruchsvolles Tätigkeitsfeld
- Entlohnung nach kantonalen Richtlinien
- 4er-Team
- Weiterbildung und Supervision

Für Auskünfte und Bewerbung richten Sie sich bitte bis zum 31. Oktober 1995 an:

Frau Sonja Bernhard, Wohntrainingsgruppe STAMPFI,
Dr.-Max-Wüthrich-Strasse 4, 4310 Rheinfelden,
Telefon 061-8314489
(ab 17.00 Uhr oder Montagmorgen)

10-27

Die Kinder- und Jugendpsychiatrische Klinik der Universität Bern sucht per sofort oder nach Übereinkunft

dipl. Sozialpädagogen

oder

dipl. klin. Heilpädagogen

70-80%-Stelle

(wegen Teamzusammensetzung Mann bevorzugt)

für eine anspruchsvolle Erziehungstätigkeit.

Im pädagogischen Bereich arbeiten Sie mit qualifizierten und engagierten Kolleginnen und Kollegen zusammen, die gemeinsam mit Lehrern, Familientherapeuten, Sozialarbeitern und Kinder- und Jugendpsychiatern 5 bis 6 Kinder und Jugendliche im Alter von 6 bis 14 Jahren betreuen und fördern.

Die intensive interdisziplinäre Zusammenarbeit erfordert Flexibilität (unregelmässige Arbeitszeit), Kreativität und Teamgeist.

Wir erwarten Einsatzfreude, Selbständigkeit und Belastbarkeit sowie Bereitschaft zu intensiver Auseinandersetzung mit unseren Patienten.

Ihre schriftliche Bewerbung senden Sie bitte an den Personaldienst der Kinder- und Jugendpsychiatrischen Klinik Neuhaus, Untere Zollgasse 99, 3063 Ittigen, Telefon 031-930 98 30.

10.17

KINDER- UND JUGENDPSYCHIATRISCHER
DIENST GRAUBÜNDEN

Therapiehaus Fürstenwald
Waisenhausstrasse 1
7000 Chur
Telefon 081 27 10 64

**SNÖBEN SKIFAHREN SONNE GENIESSEN
BIKEN LANGLAUFEN BERGWANDERN**

Das können Sie bei uns in unserer nächsten Umgebung während der Freizeit und auch mit unseren Kindern im

Therapiehaus Fürstenwald in Chur.

In einem Dreierteam, eine Frau und zwei Männer, müssen wir per 1. Dezember 1995 die Frau ersetzen.

Wir wünschen uns eine ausgebildete und aufgestellte Sozialpädagogin, welche Interesse hat, bei uns im Therapiehaus systemorientiert mit Lehrern, Erziehern, Ärzten und Therapeuten, zusammenzuarbeiten.

Die sechs Kinder der Internatsgruppe sind vom Montagmorgen bis Freitagabend im Therapiehaus. Samstag und Sonntag ist das Haus geschlossen.

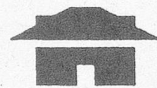
Interessiert?

...dann erhalten Sie weitere Auskünfte bei Herrn R. Realini, Therapiehausleiter, unter Telefon 081/27 10 64.

Schriftliche Bewerbungen richten Sie an Herrn Dr. med. M. Wolf, Chefarzt, Waisenhausstrasse 1, 7000 Chur

10.2

Stadt-
zürcherisches
Schulinternat



7018 Flims-
Waldhaus
Tel. 081/39 12 69

Auf Anfang Januar 1996 oder nach Vereinbarung suchen wir für eine Gruppe mit normalbegabten Knaben und Mädchen der 1. bis 6. Primarklasse

**1 Sozialpädagoge
evtl.
1 Sozialpädagogin**

Wir erwarten eine verantwortungsbewusste, einsatzfreudige und kinderliebende Persönlichkeit, welche die Bereitschaft zur guten Zusammenarbeit mitbringt.

Wir wünschen eine abgeschlossene Ausbildung im Bereich Heim-erziehung oder Sozialpädagogik.

Die Anstellungsbedingungen richten sich nach dem Reglement der Stadt Zürich.

Nähere Auskunft erteilt Ihnen gerne der Heimleiter, P. Hunziker, an den Sie Ihre schriftliche Bewerbung richten. (Telefon 081/39 12 69).



Ein Angebot des Amtes für
Kinder- und Jugendeinrichtungen
Sozialamt der Stadt Zürich
Lebensräume und Lernfelder für junge Menschen

10.4



Stadt Biel – Ville de Bienne

Die Fürsorgedirektion, Abteilung Jugendamt, sucht zur Ergänzung des Teams eine qualifizierte/einen qualifizierten

**Dipl. Sozialpädagogin/Sozialpädagogen
(Beschäftigungsgrad 90%)**

für das **Foyer Viadukt**

Beim Foyer Viadukt handelt es sich um eine sozialpädagogisch betreute Wohngruppe für deutschsprachige Jugendliche beiderlei Geschlechts von maximal acht Plätzen. Aus Gründen der Teamkonstellation wird ein männlicher Bewerber bevorzugt.

Aufgabenbereich:

Betreuung, Beratung und Begleitung der Jugendlichen in ihren verschiedenen Lebensbereichen.

Wir erwarten:

- sozialpädagogische Grundausbildung, Diplom einer Schule für Sozialpädagogik oder einen gleichwertigen Abschluss
- Berufserfahrung im stationären Bereich mit Gruppen von Jugendlichen
- Initiative, Durchsetzungsvermögen, Teamfähigkeit

Wir bieten:

- eine vielseitige und anspruchsvolle Tätigkeit
- eine der Stelle angemessene Entlohnung
- fortschrittliche Sozialleistungen
- Weiterbildung, Supervision

Stelleneintritt: Nach Vereinbarung

Für weitere Auskünfte steht die Leiterin des Foyer Viadukt, Frau B. Zwicker-Jenni, unter Tel. 032-22 38 95 gerne zur Verfügung.

Schriftliche Bewerbungen sind an das Personalamt der Stadt Biel, Rüschistrasse 14, 2502 Biel, zu richten, wo auch Bewerbungsformulare erhältlich sind (Tel. 032-21 22 21).

10.9

Schulheim Linthkolonie, 8866 Ziegelbrücke GL

Die Linthkolonie ist ein Schulheim für verhaltensauffällige Kinder im Schulalter. Eine Betreuung während einer allfällig späteren Lehre gehört zu unserem Angebot. Im Moment sind es zwei Wohngruppen und drei interne Sonderschulklassen. Das Heim orientiert sich neu.

Zur Ergänzung unseres Mitarbeiter-/Mitarbeiterinnenteams suchen wir baldmöglichst oder nach Vereinbarung

**Sozialpädagogen/
Sozialpädagogin**

für die Arbeit als Gruppenleiter/Gruppenleiterin

Wir wenden uns an teamfähige und belastbare Personen, die sich in einem Heim «im Aufbruch» ganzheitlich engagieren wollen, die sich in die besondere Situation unserer Kinder einfühlen können.

Personen, die Verantwortung übernehmen können und interdisziplinär zusammenarbeiten wollen.

Für Auskünfte stehe ich Ihnen gerne zur Verfügung.

Ihre schriftliche Bewerbung senden Sie bitte an:

Jossi Otto, Schulheim Linthkolonie, 8866 Ziegelbrücke,
Telefon 058 21 22 19

10.8

Gemeindeverwaltung
Gemeinderat



SPEICHER

Telefon 071 94 30 22

im Appenzellerland

Für unser schön gelegenes **Altersheim in Speicher AR** mit 20 Bewohnerinnen und Bewohnern suchen wir auf den 1. Februar 1996 oder nach Vereinbarung

Heimleiter-Ehepaar oder Heimleiter/Heimleiterin

Wir erwarten Ausbildung oder Erfahrung in Heimführung und Betagtenbetreuung.

Durch die Trennung des Altersheims von der traditionell angegliederten Landwirtschaft ergibt sich eine Neuorganisation. Wäre das für Sie eine Herausforderung?

Bewerbungen mit entsprechenden Unterlagen und Angaben über die Gehaltsansprüche richten Sie bitte bis am 30. Oktober an Heinz Naef, Ober Bendlehn 20, 9042 Speicher (Präsident der Betriebskommission).

Auskünfte erteilt die Heimleitung: R. und HU. Frick, Altersheim Schönenbühl, 9042 Speicher, Tel. 071-94 13 97.

10.6



Als zwei Grossfamilien führen wir ein Wohn- und Arbeitsheim mit einer ganzheitlich-familiären Struktur, den Bärbelihof oberhalb Eschenz (bei Stein a/Rhein).

Wir leben und arbeiten zusammen mit zwölf erwachsenen, cerebral behinderten Menschen. Haus-, Garten- und Landwirtschaftsarbeiten sind dabei unsere Hauptbeschäftigungen. Nach langjähriger Tätigkeit will sich nun eine der beiden Familien verändern, und deshalb suchen wir wieder

ein Leiterpaar/ eine Familie

das / die wiederum bereit ist, eine solche Aufgabe zu übernehmen.

Wenn Sie Freude haben am Umgang mit Menschen in erschwerten Lebensbedingungen, wenn Sie gewohnt sind, Verantwortung zu übernehmen, wenn sie Geschick haben in Haushalt bzw. Handwerk und verbindliches Zusammenleben in einer Grossfamilie suchen, dann ist unsere Lebens- und Arbeitsgemeinschaft vielleicht der richtige Ort für Sie.

Stellenantritt: 1. April 1996.

Besoldung und Sozialleistungen nach den Richtlinien des Kantons Zürich, Supervision.

Nähere Auskunft erteilen gerne:

L. und D. von Wartburg, Bärbelihof, 8264 Eschenz

Tel. 054-41 35 21.

10-24

Über 200 motivierte Leute im Dienste der Alterskrankenpflege...

Unsere Auftraggeberin ist eine traditionsreiche Institution der Alterskrankenpflege im Grossraum Zürich. Zur aktiven Unterstützung der Direktion bei der Umsetzung innovativer Zukunftspläne im Rahmen eines modernen Leitbildes suchen wir eine

Führungspersönlichkeit als Leiter/in Pflegedienst

Diese Funktion im oberen Kaderbereich erfordert neben einer fundierten Fachausbildung (AKP/PSYKP) breite Pflege- und Führungserfahrung in ähnlicher Position sowie eine zusätzliche Kaderausbildung. Ausgeprägte Kommunikationsfähigkeit, Pioniergeist, Engagement und innovatives Denken im Bereich neuer Pflegeformen sind für diese Position Voraussetzung.

Der/die Wunschkandidat/in will seine/Ihre Erfahrung in der Langzeitpflege mit Projektarbeit auf höchstem Niveau einsetzen können, konstruktiv bei der Entwicklung neuer Konzepte mitwirken und zielorientiert deren praktische Umsetzung koordinieren.

Ihre vollständige Bewerbung mit Foto richten Sie mit dem Vermerk «Pflegekader» an Frau S. Wuschleger-Flechtner. Diskretion ist Ehrensache.



**consultants in
human resources**
Marktgasse 36, Postfach
3000 Bern 7, Tel. 031 311 66 22



10-34



Wir suchen für unsere biologisch geführte Gartenwerkstatt und als Ablös des Kochs auf Januar 1996 oder nach Vereinbarung

Mitarbeiter/Mitarbeiterin (100%-Stelle)

mit Kenntnis in Garten und Küche.

Wir sind ein kleines Heim für seelenpflegebedürftige Jugendliche und junge Erwachsene (14 Betreute) und erwarten engagierte Mitarbeit innerhalb des ganzen Heimbereiches.

Anstellung nach kantonalen Richtlinien.

Gerne geben wir Ihnen weitere Auskunft:

Heim Sunnegg, 3512 Walkringen
Tel. 031-701 12 73, Frau Roth

10.33

Haus St. Martin, 3531 Oberthal

Wir sind eine kleine sozialtherapeutische Gemeinschaft auf anthroposophischer Grundlage. Neben unserer Arbeit in verschiedenen Werkstätten (Textilwerkstatt, Holzwerkstatt, Töpferei, Küche/Bäckerei) sowie Landwirtschaft und Gärtnerei versuchen wir, uns gegenseitig zu unterstützen in unserer Entwicklung und im Meistern des Alltags.

Unser Heim liegt etwas abseits in wunderschöner, ländlicher Umgebung im Emmental.

Ab sofort oder nach Absprache suchen wir

SozialtherapeutIn 100 %

mit abgeschlossener Ausbildung für die Leitung einer anspruchsvollen Wohngruppe und die Mitgestaltung des Heimalltags sowie

SozialtherapeutIn 100 %

mit abgeschlossener Ausbildung für Mitarbeit und Stellvertretung der Gruppenleitung.

Auf Ihren Anruf freut sich Peter Danzeisen, Tel. 031-711 16 33, oder Amir Dagan, Tel. 035-6 87 09

10.37

Gemeinde Hallau

Für das im Jahre 1988 eröffnete Alters- und Pflegeheim sucht Hallau eine qualifizierte Persönlichkeit als

Heimleiter/Heimleiterin

Die Hauptaufgaben umfassen

- Führung des Heimes nach betriebswirtschaftlichen Grundsätzen
- Betreuung von zirka 55 bis 60 Pensionären (inkl. Pflegebedürftige)
- Führung der MitarbeiterInnen (zirka 30 Personen)

Unser neuer Heimleiter verfügt über mehrjährige Praxis im Sozialwesen/Altersheim sowie Gesundheitswesen mit Führungserfahrung. Zu seinen Stärken zählen Teamfähigkeit, Selbständigkeit, Initiative, Belastbarkeit sowie gute Arbeitsorganisation.

Interessenten, welche gewillt sind, diese verantwortungsvolle und vielfältige Aufgabe mit Engagement anzunehmen, senden bitte ihre vollständigen Bewerbungsunterlagen mit Handschriftprobe und Foto an das Fürsorgereferat Hallau, Herrn R. Moritz, 8215 Hallau.

10-25



Regionales Alters- und Pflegeheim

Sattelbogen 9220 Bischofszell

Da der bisherige Stelleninhaber eine neue Aufgabe übernimmt, suchen wir für die Leitung unseres 1989 eröffneten Alters- und Pflegeheims mit 65 Betten einen/eine

Heimleiter/Heimleiterin

In dieser Funktion sind Sie für die wirtschaftliche, administrative und personelle Führung des Heimbetriebes verantwortlich. Betriebswirtschaftliche Kenntnisse, Führungserfahrung sowie soziales Engagement sind für diese verantwortungsvolle Aufgabe unerlässlich.

Erfahrung in der Leitung eines ähnlichen Betriebes sowie eine absolvierte Heimleiter-Ausbildung sind von Vorteil.

Wir bieten Ihnen ein herausforderndes Tätigkeitsgebiet mit zeitgemässen Anstellungsbedingungen.

Für telefonische Auskünfte steht Ihnen der Heimleiter, Herr H. Cernelc, Telefon 071 81 38 12, gerne zur Verfügung.

Ihre handschriftliche Bewerbung mit den üblichen Unterlagen richten Sie bitte bis **31. Oktober 1995** an:

Herrn Max Hauri, Präsident Betriebskommission, APH Sattelbogen, Poststrasse 7, 9220 Bischofszell.

10.20

Für unseren Wohnbereich (Gruppe mit 9 Betreuten in der Stadt Zürich) suchen wir auf Jahresbeginn 1996 oder nach Vereinbarung einen

Mitarbeiter 60 bis 80 %

Der Aufgabenbereich umfasst die Betreuung, Haushalt und Freizeitgestaltung seelenpflegebedürftiger, vorwiegend junger Menschen mit geistiger Behinderung. Wir arbeiten in Blockzeiten: morgens, abends sowie Pikett, Sa/So ganztags. Grundlage unserer Arbeit ist die anthroposophisch orientierte Heilpädagogik und Sozialtherapie. Die gesuchte Persönlichkeit sollte über fachspezifische Ausbildung oder Erfahrung verfügen sowie belastbar und teamfähig sein. - Zum gleichen Zeitpunkt wird eine

Praktikantenstelle (80%, mindestens 1/2 Jahr)

frei.

Ihre Bewerbung mit den üblichen Unterlagen erbitten wir unter Chiffre 1/10 an die Stellenvermittlung des Heimverbandes Schweiz, Postfach, 8034 Zürich.

10-26



Tabernaheim Altersheim Horgen

Ein Sozialwerk der Evangelisch-
methodistischen Kirche in der Schweiz

Das Heim mit 70 Pensionären wird auf christlicher Grundlage geführt. Wir legen Wert auf eine offene, persönliche Atmosphäre.

Unser Heimleiter-Ehepaar übernimmt nach 19 Jahren eine neue Aufgabe.

Wir suchen deshalb auf den 1. März 1996 oder nach Übereinkunft

Heimleiter/Heimleiterin

oder

Ehepaar

Wir stellen uns Personen vor, welche einen liebevollen Umgang mit ältern Menschen haben und mit den Mitarbeiterinnen und Mitarbeitern eine konstruktive Zusammenarbeit suchen.

Wir erwarten:

- entsprechende Berufserfahrung
- Bereitschaft zur Weiterbildung
- Führungsqualitäten
- Kenntnis der Betriebsorganisation und der Verwaltung

Für Auskünfte stehen Ihnen die jetzigen Stelleninhaber, H. und G. Wiesendanger, gerne zur Verfügung, Tel. 01-725 42 92.

Ihre handschriftliche Bewerbung richten Sie bis zum 10. November 1995 an die Präsidentin, Frau M. Waser, Kirchweg 151, 8102 Oberengstringen. Tel. 01-750 06 63.

10-30

Der **Bauernhof Oberlehn** befindet sich zirka drei Kilometer entfernt vom Areal der **Friederika-Stiftung**, Anlehrwerkstätte und Wohnheim für lernbehinderte Jugendliche in Walkringen. Da unser Betriebsleiter-Ehepaar nach 14jähriger Tätigkeit eine neue Aufgabe übernehmen wird, suchen wir auf **Frühjahr 1996** ein

Leiter-Ehepaar

des landwirtschaftlichen Anlehrbetriebs.

Zur Leitung des Betriebs gehört die ganzheitliche Anleitung und Förderung von vier Jugendlichen (drei landwirtschaftliche Anlehrlinge, eine Haushaltanlehrtöchter), die zusammen mit dem Leiter-Ehepaar auf dem Bauernhof leben (5 ha, Hanglage, Bergzone 1).

Die Aufgabe umfasst auch die Betreuung und Begleitung der Jugendlichen in ihrer Freizeit und in sozialen Belangen. Die 14täglichen Wochenend- sowie die Ferienablosungen werden durch einen Mitarbeiter der Stiftung übernommen.

Anforderungen:

- Sie: Erfahrung im sozialen oder erzieherischen Bereich, gute hauswirtschaftliche Fähigkeiten zur Leitung des bäuerlichen Haushalts und zur Ausbildung der Anlehrtöchter.
- Er: Landwirt mit Fähigkeitsausweis, Freude an der Leitung eines selbständigen Betriebs mit lernbehinderten Jugendlichen
- Beide: Belastbarkeit und Ausdauer; Erteilen des beruflichen Fachunterrichts; Freude an einer ganzheitlichen Aufgabe; Bereitschaft zur Zusammenarbeit mit der Heimgemeinschaft (Anlässe, Sitzungen, Supervision), Pw-Ausweis erwünscht.

Wegen begrenzten Wohnraums kommt diese Stelle für eine kleinere Familie in Frage.

Anstellung in Anlehnung an die kantonalen Richtlinien. Wenn Sie bereit sind, sich auf ein überdurchschnittliches Engagement einzulassen, freuen wir uns auf Ihre Kontaktnahme und Bewerbung.

Friederika-Stiftung, z.H. Herrn U. Fricker,
3512 Walkringen, Telefon 031-701 02 12

10-29

Wir sind 35 Pensionäre in einem der schönsten Alpentäler. Wir lieben unsere Berge und unser Tal und sind froh, hier bleiben und wohnen zu dürfen. Dafür brauchen wir jedoch eine liebe Heimleitung. Wir benötigen nicht nur Pflege, sondern auch einfühlsame Menschen, die uns verstehen können und auf uns eingehen wollen.

Wir sind an die 20 Mitarbeiter, die ein gutes Team bilden. Damit wir uns voll den Pensionären und unseren Aufgaben widmen können, brauchen wir eine verantwortungsbewusste und korrekte Heimleitung, die uns in der Arbeit begleitet.

Wir sind neun Stiftungsräte, denen das Wohl der Pensionäre und des Heimes am Herzen liegt. Unser Heim steht am Berghang mit Sicht auf den berühmten Staubbach und ins hintere Lauterbrunnental. Sie können dies jeden Tag aus Ihrer Dienstwohnung bewundern. Sie finden bei uns ansprechende Anstellungsbedingungen und werden nach kantonalen Richtlinien entlohnt. Ihr Arbeitsbeginn ist der 1. 2. 96 oder auch nach Vereinbarung.

Haben Sie eine Grundausbildung in einem Pflege-, Sozial- oder Ausbildungsberuf mit etwas Führungserfahrung; sind Sie bereit, Verantwortung zu übernehmen, und wollen Sie selbständig arbeiten; sind Sie belastbar und möchten gerne für unsere Pensionäre da sein; möchten Sie mit einem bestehenden Team weiterarbeiten, und suchen Sie einen kooperativen Umgang mit uns Stiftungsräten; so rufen Sie uns doch an, oder noch besser senden Sie uns Ihre Bewerbungsunterlagen bis Ende Oktober 95 an eine der folgenden Adressen:

Peter Eichenberger, Pfarrhaus, 3822 Lauterbrunnen; Tel/Fax: 036 55 17 35 (Sekretär) oder
Daniel Herrmann, Morgengabe, 3824 Stechelberg; Tel: 036 55 31 78 (Präsident)

10.19

Der Stiftungsrat



sucht Heimleitung

Schloss Herdern

Wohn-, Arbeits- und
Beschäftigungsstätte

Wir sind ein Heim für zirka 75 Männer mit psychischen und sozialen Schwierigkeiten und suchen nach Vereinbarung für die Abteilung Wohn- und Freizeitbetreuung eine/n

Betreuerin/Betreuer 70%

Aufgabenkreis:

- unterstützende Betreuung der eingewiesenen Männer im Wohnbereich (Zimmerordnung, Hygiene)
- Pflegerische Aufgaben
- Mitarbeit Arztzimmer
- Freizeitanimation und -begleitung

Wir erwarten:

- einige Jahre Berufserfahrung
- ausgeglichene, selbständige und zuverlässige Persönlichkeit
- Bereitschaft unsere Heimbewohner in ihrer Persönlichkeit zu respektieren
- einmal in der Woche Abenddienst, alle 6 Wochen Wochenenddienst
- Idealalter 25 bis 40 Jahre

Wir bieten:

- viel Selbständigkeit und kollegiales Milieu
- zeitgemässe Anstellungsbedingungen

Fühlen Sie sich angesprochen? Gerne beantwortet Ihnen der Abteilungsleiter, Herr Niklaus Völke (Tel. 054-747 15 21) allfällige Fragen. Ihre schriftliche Bewerbung mit den üblichen Unterlagen richten Sie an Herrn Edwin Bosshard, Heimleiter, Schloss Herdern, 8535 Herdern.

10-23



PROTETTA
GESCHÜTZTE WERKSTÄTTE
SAMEDAN

Unsere Institution bietet 28 erwachsenen Menschen mit einer Behinderung ihren Möglichkeiten und Grenzen angepasste Wohn- und Arbeitsplätze an.

Für die neu geschaffene Leitungsstelle im Arbeitsbereich Weberei, Töpferei, Holz, Werkraum, Fördergruppe suchen wir per 1. Januar 1996 oder nach Vereinbarung einen/eine

Werkstattleiter/in

Für diese anspruchsvolle und vielseitige Führungsfunktion setzen wir unter anderem folgende Kompetenzen voraus:

- Ausbildung/Erfahrung in der Arbeit mit behinderten Menschen
- Führungserfahrung
- Fähigkeiten in der Erarbeitung/Umsetzung eines Arbeits- und Marketingkonzeptes
- Bereitschaft zur Übernahme von Betreuungs- und/oder anderen Aufgaben

Wir können Ihnen eine interessante Stelle, gute Anstellungsbedingungen, Weiter- und Fortbildungsmöglichkeiten und einen Arbeitsplatz im reizvollen Oberengadin anbieten.

Wenn Sie sich angesprochen fühlen, erteilen wir Ihnen gerne weitere telefonische Auskünfte (ab 23. Oktober 1995) und erwarten Ihre Bewerbung bis am 3. November 1995.

UFFICINA PROTETTA, z.H. Herrn F. Karrer, altes Spital, 7503 Samedan, Tel. 082-6 33 45.

10.36

Stiftung Schulheim Dielsdorf für cerebral Gelähmte Stellen für Praktikantin oder Praktikanten

Unsere Stiftung betreut an vier Standorten Schüler und Erwachsene, die zu einem guten Teil geistig und körperlich schwer behindert sind. Das Umfeld ist vielfältig (Heil- und Sozialpädagogik, Pflegeberufe, Heimarzt, Therapien usw.).

Die Praktikantenstellen werden durch unser zentrales Personalsekretariat vermittelt. Immer wieder zu besetzen sind Stellen in:

Schülerwohngruppen

Dielsdorf

Erwachsenenwohngruppen

(Dielsdorf, Bachs und Küsnacht)

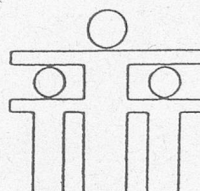
Geschützte Werkstatt

(Oberweningen)

Für Auskünfte steht Ihnen unser Sekretariat (Direktwahl 01-855 55 61) zur Verfügung. Gerne erwarten wir Ihre schriftliche Bewerbung mit den üblichen Unterlagen an:

Direktion, Schule und Heim für cerebral Behinderte, Postfach 113, 8157 Dielsdorf.

10.14



Stiftung Friedheim Weinfelden

Mühlebachstrasse 1, 8570 Weinfelden
Telefon 072 22 11 15

Das Friedheim ist eine Einrichtung für geistig behinderte Menschen mit zum Teil Mehrfachbehinderung. Nebst dem Wohnbereich gibt es auch die Beschäftigung und die Sonderschule.

Für die Leitung einer Wohngruppe im Kinderbereich suchen wir

Gruppenleiter oder Gruppenleiterin

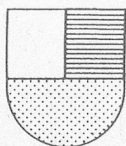
Zusammen mit dem Mitarbeiterteam trägt der Gruppenleiter/die Gruppenleiterin die Verantwortung für die Betreuung und Förderung der Bewohnerinnen und Bewohner.

Die anspruchsvolle Tätigkeit erfordert eine sozialpädagogische oder eine vergleichbare Ausbildung, Erfahrung im Betreuungsbereich und wenn möglich Leitungserfahrung.

Wir bieten ein im vorgegebenen Rahmen autonomes Arbeitsfeld, einen guten Personalschlüssel (kein Nachtdienst).

Ihre schriftliche Bewerbung mit den üblichen Unterlagen richten Sie bitte an Stiftung Friedheim, Herrn Franz Schmitt.

10.16



**Alters- und Pflegeheim
8340 Hinwil**

Dürntnerstrasse 12
Tel. 01-938 01 75
Fax 01-938 03 16

Seit 1990 ist bei uns in Hinwil ZH (35 Min. per Bahn von Zürich) das gemeindeeigene Alters- und Pflegeheim mit 78 Betten in zwei Häusern in Betrieb. Auf 1. Januar 1996 oder nach Vereinbarung ist die Position der jetzigen Stelleninhaberin der

Leitung Pflegedienst

neu zu besetzen. Fühlen Sie sich angesprochen?

Ihre Aufgabe umfasst:

- Selbständige Führung des Pflegeteams (inkl. Einsatzplanung)
- Leitung und Förderung der optimalen und ganzheitlichen Pflege unserer Bewohner
- Einkauf des Pflegematerials, Budgeterstellung

Sie bringen mit:

- Abgeschlossene Berufsausbildung AKP oder PKP
- Kaderausbildung, Führungserfahrung und -talent
- Teamfähigkeit und Offenheit für neuzeitliche Pflege- und Betreuungskonzepte

Wir bieten Ihnen:

- Vielseitige, verantwortungsvolle Bereichsleitung in frischem Team und modernem Heim
- Prägende Mitarbeit im Kader
- Fortschrittliche Anstellungsbedingungen

Wir bitten um Ihre schriftliche Bewerbung an:

Erich Loser, Heimleiter
Alters- und Pflegeheim Hinwil
8340 Hinwil
Telefon 01-938 01 75

10.18

Das gemeindeeigene Altersheim Füberg liegt abseits vom Dorf an ruhiger schöner Lage im Grünen. Es bietet etwa 20 Frauen und Männern ein Zuhause. Wir suchen auf den 1. März 1996

**eine Heimleiterin oder
einen Heimleiter**

Der Aufgabenbereich umfasst die organisatorische, betriebliche und wirtschaftliche Leitung des Altersheimes sowie die Personalführung. Die Grösse des Heimes erfordert auch die Mitarbeit bei den täglich anfallenden Aufgaben. Im Mittelpunkt der Tätigkeit stehen die Betreuung und Pflege der heute 16 Bewohnerinnen und Bewohner.

Zur erfolgreichen Bewältigung dieser anspruchsvollen, vielfältigen und selbständigen Aufgabe sind neben der Grundausbildung in der Altersbetreuung gute Fähigkeiten in Organisation und Personalführung erforderlich. Belastbarkeit und Durchsetzungsvermögen sind weitere wichtige Voraussetzungen. Erwünscht sind Erfahrung und Kenntnisse im Betrieb eines Altersheimes. Gemeindeamman Jerry M. Holenstein gibt ihnen gerne weitere Informationen und Auskünfte (Tel. G: 071-55 11 65)

Suchen Sie eine neue Herausforderung? Fühlen Sie sich angesprochen? Dann senden Sie Ihre Bewerbung (Lebenslauf, Ausbildungs- und Tätigkeitsnachweise) mit Foto bis 31. Oktober 1995 ans Gemeindeamt, 9621 Oberhelfenschwil.

9621 Oberhelfenschwil, 16.08.1995

Der Gemeinderat

10.15

BERGSCHULE AVRONA

RUDOLF STEINER-SCHULE
7553 TARASP

Unsere Internatsschule liegt im Unterengadin, 30 Kinder und Jugendliche wohnen in vier Gruppen, die grossfamilienähnlich geführt werden.

Zur Leitung einer neuen sowie zur Mitarbeit auf einer bestehenden Wohngruppe suchen wir

Erzieherpersönlichkeiten

mit entsprechender Erfahrung. Eine Ausbildung im pädagogischen Bereich ist wünschenswert.

Wenn Sie Interesse an dieser Aufgabe finden könnten, erwarten wir gerne Ihre Bewerbung.

Das Kollegium der Bergschule Avrona, 7553 Tarasp,
Telefon 081 861 20 10, Fax 081 861 20 11

10.5



Im Auftrag einer Trägerschaft in Solothurn suchen wir per 1. Januar 1996 oder nach Vereinbarung eine

Heimleitung

(Heimleiter/Heimleiterin)

für die selbständige Führung eines neuzeitlichen Alterszentrums mit rund 65 Bewohnern.

Diese anspruchsvolle Aufgabe erfordert:

- fundierte Ausbildung und Berufserfahrung im sozialen, pädagogischen oder kaufmännischen Bereich mit Ausbildung/Weiterbildung in Richtung Betriebswirtschaft und Führung
- Erfahrung in der Leitung eines Heimes oder ähnlichen Organisation
- gut entwickelte persönliche Sozialkompetenzen, insbesondere Team- und Kommunikationsfähigkeit
- unternehmerisches Denken und Handeln

Es erwartet Sie:

- ein herausforderndes und vielseitiges Tätigkeitsgebiet
- Freiraum für eine verantwortungsbewusste, selbständige und innovative Leitung eines sehr schön gelegenen Alterszentrums
- den Aufgaben entsprechende Anstellungsbedingungen

Weitere Auskünfte erteilt Ihnen gerne:
Frau Erika Zwicker, Geschäftsführende Beraterin,
GBA Gesellschaft für Alters- und Pflegeheimberatung,
Weissensteinstrasse 15, 4503 Solothurn,
Telefon 065-23 23 02

Ihre handschriftliche Bewerbung mit den üblichen Unterlagen richten Sie bitte bis am 4. November 1995 an die obige Adresse.



Gesellschaft für Alters- und Pflegeheimberatung

10.31

Pavel Beco, Albisboden Hof, 9115 Dicken
Tel./Fax 071/56 19 24

«Mutterlose» heilpädagogische Grossfamilie (acht Kinder 2 bis 16 Jahre) mit einem kleinen Schaubauernhof sucht eine

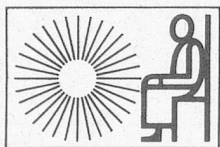
FRAU

mit einer Sozial- oder heilpädagogischen Ausbildung, die zur aktiven Mitarbeit in den Bereichen: Kinderbetreuung, Haushalt, Garten und Landwirtschaft bereit ist. Es handelt sich dabei um eine Vollzeitstelle.

Mit-Wohnen und Mit-Leben ist erwünscht.

Genauer unter Telefon 071-56 19 24

10.12



ALTERS-UND
 PFLEGEHEIM «KÄPELI»
 MUTTENZ

In unserem Heim leben 68 BewohnerInnen, denen 80 MitarbeiterInnen helfen, ihren Alltag selbstbestimmend zu gestalten. Konzeptionell werden selbständige und pflegebedürftige BewohnerInnen durchmischt betreut; einer Abteilung ist die Psychogeriatrische Station mit neun Plätzen zugeteilt.

Wir suchen per 1. Februar 1996 oder nach Vereinbarung eine/einen

Heimleiterin/Heimleiter

Zur Wahrnehmung dieser verantwortungsvollen Aufgabe verfügen Sie über:

- eine Diplomausbildung für HeimleiterInnen oder
- eine soziale Grundausbildung mit guten Kenntnissen in kaufmännischer Hinsicht oder
- eine gleichwertige Ausbildung

Ihre Führungserfahrung wird Sie befähigen, unser gut eingespieltes, engagiertes Team kooperativ zu führen. Durch Ihre Art und mit dem nötigen Fachwissen können Sie unsere Betagtenbetreuung, die sich auf Biographie und Ganzheitlichkeit stützt, weiterentwickeln.

Uns liegt an der Erhaltung und Pflege eines warmen, sozio-emotionalen Klimas. Kommunikative und integrative Fähigkeiten sind für diese Aufgabe wichtig.

Der Wille zu einer wirtschaftlichen Betriebsführung ist Voraussetzung. Ihr Geschick für Öffentlichkeitsarbeit lässt sich bei uns gut einbringen.

Wir bieten Ihnen nebst einem sehr schön konzipierten Heim eine herausfordernde Aufgabe, die viel Freiraum für Kreativität und Ideen lässt. Auch erhalten Sie berufliche Entwicklungsmöglichkeiten.

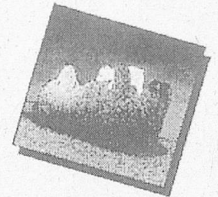
Die Anstellungsbedingungen richten sich nach den Bestimmungen des Kantons Basel-Land.

Ihre Fragen beantwortet die jetzige Stelleninhaberin, Frau Maja Büchle-Accola, gerne. Tel. 061 461 91 19).

Ihre ausführlichen Bewerbungsunterlagen richten Sie bitte bis am 23. 10. 1995 an den Heimkommissionspräsidenten: Herrn Kurt Jordi-Kapp, Nelkenweg 5, 4132 Muttenz.

10.40

Wir sind eine heilpädagogische Lebensgemeinschaft. Mit uns leben Kinder und Jugendliche von der Geburt bis zum 20. Lebensjahr, sowie Mütter mit ihren Kleinkindern. Um die vielfältigen Aufgaben im Haushalt zu erfüllen, brauchen wir noch Unterstützung.



Deshalb suchen wir

zwei hauswirtschaftliche Betriebsleiterinnen

die sich die 140-%-Stelle teilen.

Wir erwarten:

- belastbare und selbständige Persönlichkeit
- Führungsqualität und Führungserfahrung
- Bereitschaft für unregelmässige Arbeitszeit (normalerweise Montag bis Samstag zwischen 7.00 und 19.00)
- Bereitschaft, auch selber Hand anzulegen
- Bereitschaft die Kinder, Jugendlichen und Erwachsenen in die Arbeit miteinzubeziehen
- PW-Ausweis

Für weitere Informationen wenden Sie sich bitte an die bisherige Stelleninhaberin, Frau Sandra Gygax, Tel, 031-869 15 62 oder 031-869 01 88.

Bewerbungen mit den üblichen Bewerbungsunterlagen schicken Sie bitte bis zum 31. Oktober 1995 an die Heilpädagogische Lebensgemeinschaft, Wernerstrasse 15, 3006 Bern.

10.32

Es braucht Mut, Initiative, Lebensfreude, Kreativität, Belastbarkeit, Ausdauer und vieles mehr zur selbständigen Führung einer

Heilpädagogischen Pflegefamilie

mit normalbegabten, verhaltensauffälligen Kindern im Schulalter.

Unser Verein beabsichtigt, 1996 zu den bestehenden drei Pflegefamilien hinzu eine neue Familie zu gründen. Falls Sie die nötige Ausbildung und Erfahrung im pädagogisch/sozialen Bereich haben und interessiert sind, senden Sie bitte Ihre Bewerbung mit den üblichen Unterlagen an die Präsidentin des Vereins Friedeck - Heilpädagogische Pflegefamilien Schaffhausen, Frau L. Meier, im Unterberg 29, 8239 Dörflingen.

10.21

Fortbildung

Gerontologischer Grundkurs

Teilnehmerkreis: Für Personen, die bereits beraten oder in der pflegerischen Arbeit mit Betagten stehen oder dies beabsichtigen und eine Entscheidungshilfe suchen.

Dauer: 19. Februar bis 4. November 1996, 30 Kurs-Halbtage von 09.00 bis 13.00 Uhr.

Nähere Auskünfte und Unterlagen sind beim Heimverband Schweiz, Kurssekretariat, Postfach, 8034 Zürich, erhältlich.

Stellenvermittlung
 Seegartenstrasse 2
 8008 Zürich
 Tel. 01 383 45 74
 Briefadresse:
 Heimverband Schweiz
 Postfach
 8034 Zürich

Anmeldung für die Stellenvermittlung

Name/Vorname _____

Strasse _____

PLZ/Ort _____

Tel. _____ Geb.-Datum _____

Zivilstand _____ Nationalität _____

Besuchte Schulen was wo von bis _____

Primarschule _____

Sekundar-/Realschule _____

Mittelschule _____

Hochschule _____

Lehre als _____

Letzte drei Arbeitgeber (inklusive jetziger Arbeitgeber)

vom _____ bis _____

vom _____ bis _____

vom _____ bis _____

Letzte Stelle gekündigt ungekündigt stellenlos seit _____

Stelle gesucht als _____

Wann können Sie die neue Stelle antreten? _____

Heimtyp _____

Gegend _____ Gehaltsansprüche _____

Für Praktikanten: Dauer des Praktikums _____

Woher kennen Sie die Stellenvermittlung? _____

Kurzer Text für die Ausschreibung im Stellenanzeiger der Fachzeitschrift Heim

Bemerkungen _____

WICHTIG:

- Einschreibgebühr (inkl. Ausschreibung für 2 Monate im Stellenanzeiger) **Fr. 40.– (inkl. MWST). Sie erhalten eine Rechnung!**
- Für die Vermittlung werden keine weiteren Gebühren erhoben
- Redaktionsschluss für den Stellenanzeiger **30. des Vormonats**
- Bitte eine Passfoto der Anmeldung beilegen
- Offerten von Heimen sind **auf jeden Fall** zu beantworten
- Adressänderungen sind der Stellenvermittlung **sofort** zu melden

R
A

Der/Die Unterzeichnete verpflichtet sich, der Stellenvermittlung unverzüglich zu melden, wenn er/sie sich für eine Stelle entschieden hat (auch wenn die Vermittlung nicht durch die Stellenvermittlung zustande kam).

Datum _____ Unterschrift _____