

**Zeitschrift:** Fachzeitschrift Heim  
**Herausgeber:** Heimverband Schweiz  
**Band:** 67 (1996)  
**Heft:** 10

**Anhang:** Stellenmarkt  
**Autor:** Heimverband Schweiz

### **Nutzungsbedingungen**

Die ETH-Bibliothek ist die Anbieterin der digitalisierten Zeitschriften. Sie besitzt keine Urheberrechte an den Zeitschriften und ist nicht verantwortlich für deren Inhalte. Die Rechte liegen in der Regel bei den Herausgebern beziehungsweise den externen Rechteinhabern. [Siehe Rechtliche Hinweise.](#)

### **Conditions d'utilisation**

L'ETH Library est le fournisseur des revues numérisées. Elle ne détient aucun droit d'auteur sur les revues et n'est pas responsable de leur contenu. En règle générale, les droits sont détenus par les éditeurs ou les détenteurs de droits externes. [Voir Informations légales.](#)

### **Terms of use**

The ETH Library is the provider of the digitised journals. It does not own any copyrights to the journals and is not responsible for their content. The rights usually lie with the publishers or the external rights holders. [See Legal notice.](#)

**Download PDF:** 01.04.2025

**ETH-Bibliothek Zürich, E-Periodica, <https://www.e-periodica.ch>**

Oktober 1996

67. Jahrgang

Offizielles Organ  
des Heimverbandes  
Schweiz

**Stellenmarkt**

10

**Fachzeitschrift Heim**

STELLENGESUCHE

**Stellenvermittlung: Seegartenstrasse 2, 8008 Zürich, Telefon 01/383 45 74**

Tram 2 oder 4, Haltestelle Kreuzstrasse oder Feldeggstrasse

Sprechstunde für Stellensuchende: Dienstag und Donnerstagnachmittag. Voranmeldung unbedingt nötig. Das Telefon kann an diesen Nachmittagen nicht bedient werden.

**Direkte Vermittlung von Mitarbeiterinnen und Mitarbeitern in Heime für Kinder, Jugendliche, Behinderte und Betagte:**

Vermittlungsgebühr (wird vom Arbeitgeber bezahlt):

Für Heimmitglieder 12 Prozent eines Brutto-Monatsgehaltes  
Nichtmitglieder 18 Prozent eines Brutto-Monatsgehaltes

Kosten für Stellensuchende (Anmeldegebühr)  
inkl. zweimaliger Publikation im Stellenanzeiger während 2 Monaten  
Fr. 40.- (inkl. MWST)

**Insertionspreise**

inkl. 6,5 % MWST

1/8 Seite	Fr. 240.-	3/8 Seite	Fr. 660.-
1/6 Seite	Fr. 290.-	1/2 Seite	Fr. 835.-
1/4 Seite	Fr. 465.-	1/1 Seite	Fr. 1500.-
2/6 Seite	Fr. 590.-		

Mitgliedheime erhalten 28 % Rabatt auf direkt aufgebene Inserate. Wiederholungsrabatt: 10 % ab dem 2. Inserat.

**Fachzeitschrift Heim**

- erscheint am 15. des Monats
- Annahmeschluss für Inserate: am letzten Tag des Vormonats
- Einsendeschluss für Stellensuchende am letzten Tag des Vormonats

**Postadresse**

Heimverband Schweiz, Stellenvermittlung,  
Postfach, 8034 Zürich, Fax 01 383 50 77

**STELLENGESUCHE**

Interessenten rufen uns an (01/383 45 74), wir geben – soweit möglich – Auskünfte über die ausgeschriebenen Personen. (Bei Vertragsabschluss erheben wir eine bescheidene Vermittlungsgebühr – siehe oben).

**A Heilpädagogen/innen  
Werklehrer/innen  
Werkstattleiter/innen**

A-13 Gern selbständig arbeitender **Bio-Gemüsegärtner** (auch Unterhalt und Wald), 43, sucht neue Herausforderung in Heim, Spital usw. Raum: **Kanton Zürich** bevorzugt.

A-14 Ich, 29, suche Stelle als **Mitarbeiter in einer Werkstatt** in der Region **Oberland, Flösstal** oder **vorderes Glarnerland**. Habe 5 Jahre Berufserfahrung als Zimmermann und Freude am Umgang mit anderen Menschen.

A-15 Mann, 42, mit viel handwerklicher und sozialpädagogischer Erfahrung, sucht verantwortungsvolle Stelle als **Werkstattleiter** o.ä. **Region Bern** (Umkreis bis 50 km). Pensum 70–80 %. Eintritt ab November 1996.

A-16 **Heilpädagoge**, 49, mit langjähriger Berufserfahrung im Wohn- und Schulungsbereich mit Menschen mit geistiger Behinderung sucht neue Herausforderung. Ist speziell interessiert am Erarbeiten neuer Projekte und Konzepte, sowie an Beratungs- und Abklärungstätigkeit zur Eingliederung jugendlicher Behinderter (z.B. Nachsorgeinstitutionen). Raum **Bern** bevorzugt. Eintritt Winter/Frühling 1997 möglich.

A-17 Zimmermann/Arch. HTL, 39, zurzeit in einer befristeten Anstellung in der Schreinerei eines Jugendheims tätig, sucht auf Januar 1997 oder nach Vereinbarung eine neue Anstellung in **Zimmerei, Schreinerei oder Werkstatt einer sozialen Institution, in leitender Stellung oder als Mitarbeiter**. Bereitschaft zu berufsbegleitender Weiterbildung vorhanden. Grossraum **Luzern/Basel** bevorzugt, doch auch ganze Deutschschweiz möglich.

A-18 Schlosser und Betriebsfachmann, 37, sucht neue Herausforderung in einer geschätzten Werkstatt als **handwerklicher Allrounder**. Ist bereit, Weiterbildung zu absolvieren. Raum **Biel, Bern**. Eintritt nach Vereinbarung.

A-19 Ich, **dipl. Sozialpädagogin** 29, mit achtjähriger Berufserfahrung (Lernbehinderten, verhaltensauffälligen Jugendlichen, körper- und geistig behinderten Erwachsenen sowie dissozialen Jugendlichen), suche neue Arbeitsstelle 50% in einer beratenden Funktion, die es mir ermöglicht, die berufsbegleitende **Paar- und Familientherapie-Ausbildung** (Zentrum für Agogik Basel) zu absolvieren. Ich könnte mir vorstellen, dass dies auf einem Sozial- oder Fürsorgeamt sowie in einer Praxis, die Einzel-, Paar- und Familientherapie anbietet, möglich wäre. Bevorzugte Region: **ganze Ostschweiz**. Eintritt ab sofort.

**B Heimleitung  
Hauswirtschaftliche  
Betriebsleiter/innen  
Kaufm. Angestellte  
Hauswart**

B-36 Ich bin 47jährig und arbeite seit 10 Jahren im Heimwesen, hauptsächlich im Büro inkl. Betreuung. Des weiteren habe ich mich im Heimwesen ständig weitergebildet bis hin zum erfolgreichen Abschluss des ersten Teiles der **Diplomausbildung für Heimleitung**! Heute suche ich eine neue Herausforderung als **Heimleiter/Heimleiter-Stellvertreter** oder evtl. im Büro. Beste Referenzen sind vorhanden. Ganze Schweiz, Eintritt nach Übereinkunft.

B-37 **Diplom-Sozialwissenschaftler** (Lic. phil.) sucht neuen Wirkungskreis als (stellvertretender) **Heimleitung**. Bereich Kinder-

oder Jugendheim oder andere Heimtypen. Erstberuf Kaufmann mit Erfahrung in Eltern- und Jugendarbeit, Gemeinwesenarbeit, Führungs- und Managementausbildung (IAP Zürich). Raum **Bern/Berner-Oberland**, Pensum: 60–100%.

B-38 Diplomierter **Heimleiter** und Sozialpädagoge, 39 (gebürtiger Holländer), mit langjähriger, vielseitiger Berufserfahrung im sozialen Bereich (davon 10 Jahre in der Schweiz), sucht neuen Wirkungskreis in Psychiatrie-, Jugend- oder Behindertenbereich in der Deutschschweiz. Eintritt nach Vereinbarung, Raum **Zürich** oder **Aargau**.

B-39 Ich, 45jährige Anästhesieschwester/Wirtin, suche Stelle als **Hauswirtschaftliche Betriebsleiterin** (Mitarbeit, nicht leitend) in einem Heim oder Spital, mit der Möglichkeit die berufsbegleitende Ausbildung zur HBL nachzuholen. Eintritt per Januar 1997, ganze Schweiz.

B-41 **Hauswirtschaftliche Betriebsleiterin**, 42, mit mehrjähriger Berufs- und Heimerefahrung sucht neue Aufgabe als stv. Heimleiterin in der **Region Zürich**. Wenn Sie eine sprachbegabte Mitarbeiterin suchen, die Ihnen den Hotelbereich vollumfänglich abnehmen kann, Führungs- und Organisationserfahrung hat, belastbar ist, gerne im Team arbeitet, dann bin ich Ihre Frau. Eintritt sofort oder nach Vereinbarung.

B-42 **Hauswirtschaftliche Leiterin**, 33, mit kaufmännischer Ausbildung und mehrjähriger Erfahrung, zurzeit in Ausbildung zur Heimleiterin, sucht per sofort neue Herausforderung als **Hauswirtschaftsleiterin, Heimleiterin** oder **stv. Heimleiterin** in einem Alters- und Pflegeheim, im **Raum Zürich und Ostschweiz**. Eintritt per sofort möglich.

## STELLENGESUCHE

B-43 Eigenständige Fachfrau, 31, dipl. Sozialarbeiterin HFS und hauswirtschaftliche Betriebsleiterin, sucht **neue Herausforderung als Bereichs- oder Abteilungsleiterin**. Mein Erfahrungsschwerpunkt sind dissoziale Menschen, bin aber offen gegenüber anderen Zielgruppen. Stellenantritt nach Vereinbarung (3 Monate Kündigungsfrist). **Stadt Zürich und Umgebung**.

B-44 Ich, 30, kfm. Angestellte, mit diverser Erfahrung im Hauswirtschaftsbereich, suche per sofort oder nach Vereinbarung eine **Stelle, um den Beruf der Hauswirtschaftlichen Betriebsleiterin FA** zu erlernen. 1998 möchte ich die berufsbegleitende, 2-jährige Ausbildung in Zürich absolvieren. **Raum: Zürcher Oberland / Zürich** erwünscht.

B-45 Ich, 51, suche **verantwortungsvolle Anstellung** in Alters- und/oder Pflegeheim. Ausbildung und Berufserfahrung: Pflegeberuf, dipl. Gerontologin SAG, langjährige Arbeit im gerontopsychiatrischen Bereich, Team- und Führungserfahrung, Kenntnisse in der Personalweiterbildung. Suche Teilzeitanstellung von max. 80%. Stellenantritt ab Januar 1997 oder nach Absprache. Bevorzugter Arbeitsort: **Kt. Solothurn und Umgebung**.

B-46 **Heimleiter** in gekündigter Stellung sucht nach Vereinbarung **neue Herausforderung im Leitungsbereich**. Bevorzugte Fachgebiete: Alters-, Pflege- oder Behindertenheim. Ausbildung: Primarlehrer; Katechet und Heimleiter. Heimerfahrung: 9 Jahre, wovon 4 Jahre als Heimleiter. Wenn Sie einen leitenden Mitarbeiter suchen, welcher belastbar und einsatzfreudig ist, seine Stärken im administrativ-organisatorischen Bereich und in der Konzeptarbeit hat, freue ich mich auf eine erste Kontaktnahme. Bevorzugte Regionen: **BE/SO/FR/AG/NE**.

B-47 **Heimleiter**, 35, mit 8-jähriger Berufserfahrung, sucht Stelle in Alters- und Pflegeheim. Hat gute Grundausbildung sowie VSA-Grundkurs und SKAV-Aufbaukurs für Heimleiter aus Alters- und Pflegeheimen absolviert. Eintritt ab 1. November 1996; bevorzugte Gegend **BE, SO, LU, evtl. SG**.

B-48 **Leiterin Hausdienst**, 30, mit Diplomabschluss und mehrjähriger Erfahrung, sucht neuen Wirkungskreis in Heimbetrieb oder Hotelfach. Stellenantritt per 1. Dezember 1996 oder nach Vereinbarung. **Raum Deutschschweiz**.

B-49 Junge Frau, 37, sucht Stelle in Heim für die Bereiche **Empfang, Telefon, Sekretariat** zur Entlastung evtl. auch Vertretung einer Heimleitung sowie Unterstützung in der Bewältigung der vielseitig anfallenden Arbeiten für 1996 oder 1997 in der **Region St. Gallen**. Eintritt nach Vereinbarung.

B-50 Unabhängige Frau, 50; bisher in Kaderposition, zurzeit berufsbegleitend in Ausbildung zur eidg. dipl. Heimleiterin in Altersarbeit, sucht Stelle als **Heimleiterin** in Altersheim oder Seniorenresidenz. Region: **AG, SO, BE, Innerschweiz oder Tessin**. Stellenantritt nach Übereinkunft.

**C Sozialpädagog/innen  
pädagogische Berufe  
mit Erfahrung**  
– Kindergärtnerinnen  
mit Schulerfahrung  
– Lehrer mit Erfahrung

C-53 Dipl. **Sozialpädagogin**, 44, mit langjähriger Berufserfahrung sucht 80%-**Stelle** in einem **Kinderheim oder Tagesschule** mit normalbegabten, verhaltensauffälligen Kindern/Jugendlichen; Spezialprojekte. Eintritt nach Vereinbarung, Sommer/Herbst 1996.

C-54 Ich, 32, w, gelernte **Kindergärtnerin** mit drei Jahren Berufserfahrung, vier Jahren Betreuungsarbeit mit geistig behinderten Erwachsenen, Auslandsaufenthalten und sonstigen diversen Jobs im Dienstleistungssektor, bin auf der Suche nach einer Arbeit im Sozialbereich. Da ich eine neue berufliche Herausforderung suche, wäre ich auch bereit, mich in sozio-kultureller Animation oder in der Kinder-/Jugendarbeit weiterzubilden. **Ganze Schweiz**. Stadtnähe bevorzugt.

C-55 Erfahrener **Sozialpädagoge VPG** sucht Stelle im Erwachsenenbereich, evtl. Führungsaufgabe (LSB-Absolvent), 80%-Pensum. Gegend **BS/BL/SO**.

C-57 **Sozialpädagoge VPG**, 37, dipl. Landwirt und Agronom, Familienvater, mit Sinn und Flair für Hand- und Kopfarbeit, berufserfahren, teamerprobt, sucht neue, langfristige Herausforderung im Sozialbereich mit reichlich Eigenverantwortung.

C-58 34jährige **Sozialpädagogin** mit mehrjähriger Berufserfahrung sucht per 1. November 1996 oder nach Vereinbarung neue berufliche Herausforderung. Temporäreinsatz oder Festanstellung möglich. Gegend. Zürich, Zug, Pensum: 80%.

C-59 **Sozialarbeiterin**, 37, aus Deutschland (ohne Arbeitsbewilligung), sucht eine reduzierte Stelle (zirka 60%) als **Mitarbeiterin** in Heimen oder Wohngruppen für Senior/innen, Menschen mit psychischer Erkrankung oder Behinderung, bzw. mit anderen Personengruppen. Hat 11 Jahre Berufserfahrung im Sozialbereich. Zusatzausbildung in biodynamischer Psychologie und Psychotherapie sowie in energetischen Therapieformen und Sterbebegleitung. **Raum BS, BL, AG**. Eintritt nach Vereinbarung.

C-60 **Dipl. Sozialwissenschaftler**, 36, mit Erfahrung im pädagogischen Bereich und im Freizeitbereich mit Erwachsenen mit geistiger Behinderung, sucht neue Herausforderung in der Erwachsenen- bzw. Jugendbildung als **Gruppenleiter, Miterzieher, Praktikumsleiter oder Werkstättenleiter** in einem Heim für geistig und körperlich behinderten Erwachsenen, in einem Schul- oder Kinderheim, in einer Aussenwohngruppe oder in einem Jugend-/Kinderheim. Ist interessiert an Weiterbildungsmöglichkeiten. Bevorzugte Gegend: **Churer Rheintal, Ostschweiz**.

C-62 Ich, **dipl. Kindergärtnerin**, 34, suche Wiedereinstieg in meinen angestammten Beruf. Als neue Herausforderung könnte ich mir auch vorstellen, in einem **Kinderheim oder Tageshort** zu arbeiten. Vorzugsweise **Stadt Zürich oder Umgebung**. Eintritt im Oktober / November 1996 möglich.

C-63 **Dipl. Betreuerin**, 28, Südtirolerin, mit Erfahrung in der Betreuung von Kindern und Erwachsenen mit geistiger und mehrfach Behinderung, sucht Stelle im **Kindergarten-, Schul- oder Beschäftigungsbereich**. Ist offen für gute Teamarbeit und Fortbildung. Eintritt nach Vereinbarung. **Raum Zürich und Umgebung**.

C-64 Diplomierte **Kinderheim-Erzieherin** (mit 3 Jahren Ausbildung) sucht neuen Wirkungskreis ab November 1996 oder nach Vereinbarung in Schul- oder Kinderheim. Bevorzugte Gegend: **Kanton Luzern/Innerschweiz**.

**D Mitarbeiter/innen  
mit Heimerfahrung  
Mitarbeiter mit  
abgeschlossener  
Berufslehre und  
Heimerfahrung  
Ausbildungsplatzsuche  
für Sozialpädagog/innen**

D-109 Ich, 32, männlich, suche eine Stelle als **Mitarbeiter** in einem Heim für körperlich und geistig Behinderte. Eventuell auch **Praktikum**. Berufsbegleitende Ausbildungsmöglichkeit zum Sozialpädagogen erwünscht. Per sofort. **Ganze Schweiz**.

D-110 Suche neuen Wirkungskreis in einem Behinderten- oder Kinderheim für ein Praktikum, wo die Möglichkeit besteht, später eine Ausbildung als **Betreuerin** zu machen.

D-111 Ich, kaufmännischer Angestellter, 39, mit mehrjähriger Erfahrung als Lehrer und **Miterzieher**, suche längerfristige Stelle als Erzieher oder kaufm. Angestellter in einem Schul-, Kinder- oder Jugendheim. Bin nicht ortsgelassen. Wäre auch bereit, die Ausbildung zum Sozialpädagogen zu absolvieren. Eintritt ab sofort möglich.

D-113 Ich, 21, m, suche eine Stelle als **Miterzieher, Betreuer**, evtl. Praktikant. Ich habe bereits Praktikumserfahrung mit verhaltensauffälligen Kindern (Krankenhaus und Schulheim) und freue mich auf eine neue Herausforderung in einer sozialpädagogischen Institution. **Raum: Kt. Zürich / St. Gallen**. Eintritt ab 1. November 1996 möglich.

D-114 Ich, 37jähriger Mann, mit kaufmännischer Ausbildung suche **Betreuerstelle** in einem Heim oder einer Werkstätte für geistig oder körperlich Behinderte. Bin daran interessiert, VPG- oder BSA-Ausbildung zu machen. Habe bereits Praktikumserfahrung. Gegend: **ZH, TG, AG, ZG**. Eintritt nach Vereinbarung.

D-115 Ich, 20 Jahre, weibl. dipl. Arztassistentin suche Stelle als **Mitarbeiterin/Miterzieherin** in einem Kinderheim. Habe Erfahrung in der Jugendarbeit und interessiere mich für die Arbeit mit behinderten oder verhaltensauffälligen Kindern. 100%-Pensum, Eintritt per Dezember 1996 möglich, **Raum AG/ZH**.

D-116 Ich (43, Mutter), **KWS-Schwester** mit mehrjähriger Erfahrung als Erzieherin, Gruppenleiterin und Spielgruppenleiterin suche **neue Aufgabe**, in der ich meine vielfältigen Erfahrungen einbringen kann. Gerne würde ich in einem Heim für geistig behin-

## STELLENGESUCHE

derte Erwachsene oder Kinder, in einer Beschäftigungsgruppe, einer Werkstatt oder einer Tagesschule mitarbeiten. **Raum: rechtes Zürichsee-Ufer bis Uster.** Pensum: 40%.

D-117 Ich (23), ausgebildete Primarlehrerin, suche eine Stelle als **Miterzieherin**, Sozialpädagogin in einem Heim für geistig- und/oder körperbehinderte Menschen. Habe Erfahrung in der Betreuung von behinderten Menschen. Eintritt ab sofort möglich. **Raum: Bern und Umgebung** (auch Region Solothurn und Biel).

D-118 Flexible Lehrerin (25), dänisches Volksschullehrerdiplom (Primar- und Sekundarschule) sucht **Stelle als Lehrerin/Miterzieherin/Betreuerin/Animatorin** im Bereich Kinder- und Jugendheime. Erfahrung in der Integration von Flüchtlingen. Sprachen D/F/E/DK/CHDt. **Raum Bern/Basel und Umgebung.** Eintritt ab sofort möglich.

D-119 Gelernter Gärtner, 35, mit 6-monatigem Praktikum in Kinderheim sucht 60%-Stelle (ausser Mittwochsabend und Samstag ganzer Tag) als **Betreuer oder Miterzieher.** Bevorzugt wird Arbeit mit Kindern und Jugendlichen oder psychisch Kranken. Eintritt nach Absprache. **Raum Zürich.**

D-120 Ehemalige Primarlehrerin, 50, sucht **Stelle als Betreuerin oder Miterzieherin** in einem Heim für geistig- oder körperlich Behinderte. Arbeitspensum 50-70%. **Raum Stadt Zürich oder Umgebung.** Eintritt nach Vereinbarung.

D-121 Ich, 30jährige Sportlehrerin mit mehrjähriger Erfahrung auf Primarschulstufe, suche **neue Herausforderung als Miterzieherin** in Kinder- evtl. Jugendheim für Behinderte oder Verhaltensauffällige. Eintritt ab November 1996, **Raum Zürich.** Pensum zirka 90% (sofern möglich).

D-122 Sportlehrer, 29, Albaner, Bewilligung B, sucht **Stelle als Miterzieher** in Kinder-/Jugendheim. Durch meine Arbeit als Primar- und Sportlehrer in Albanien habe ich Erfahrung mit Jugendlichen. Mein Berufsziel ist Sozialarbeit. Ausbildungsbeginn in 1½ Jahren. Bis dahin möchte ich im sozialen Tätigkeitsfeld die Umgangssprache üben und mein Studium verdienen. Bevorzugte Gegend: **AR/SG/AI/TG.**

D-123 27jährige Krankenschwester mit Erfahrung in Notfall und Alterspflege will sich beruflich neuorientieren. Sucht einen **Ausbildungsplatz** in einer sozialpädagogischen Einrichtung. Möchte sich gerne im Bereich Kinder und/oder Jugendliche mit Verhaltensauffälligkeiten oder im Asylwesen engagieren. Es besteht Möglichkeit für die BSA 97. **Raum: Zürich/Winterthur.** Eintritt nach Vereinbarung.

D-124 25jährige Frau, Rotkreuzpflegehelferin, sucht Möglichkeit als **Miterzieherin (100%)** in Heim für Kinder oder Erwachsene mit Behinderung. Hat Erfahrung mit Kindern mit Mehrfachbehinderung und Menschen mit psychisch-geistiger Behinderung. **Raum: Solothurn, Olten, Zürich.** Eintritt per 1. Dezember 1996 möglich.

D-125 Ich, 27, suche 50%-Stelle als **Miterzieherin** in einem Werkheim oder Wohnheim. **Raum Zürich.** Eintritt per sofort möglich.

D-126 Ich, 34, suche eine Stelle als **Betreuer** in einer **Werkstatt** (Holz) Landwirtschaft oder im **Wohnbereich**, zirka 60 bis 70%. Habe Freude am Motivieren. Habe ein Jahr in einem Lehrlingswohnheim und 5 Monate in einem psychiatrischen Rehabilitationszentrum gearbeitet (Landwirtschaft, Molkeerei, Hausbereich). **Winterthur, Frauenfeld, Wil, Zürich.** Eintritt nach Vereinbarung.

D-127 Ich, 27, Koch (Erstberuf), mit 6jähriger Heimerfahrung als Betreuer/Pfleger suche eine Stelle als **Betreuer/Miterzieher.** Arbeitspensum: 80%. Spätere berufsbegleitende Ausbildung zum Sozialpädagogen erwünscht. Arbeitsbeginn Winter/Frühling 1996/97. Region **Toggenburg, Wil, Herisau, Uznach.**

D-128 **Miterzieher**, 33, Handwerker mit Erfahrung im erwachsenen Behindertenbereich, sucht neues Tätigkeitsfeld: Wohnbereich kombiniert mit Werkstattbeschäftigung erwünscht. Hat Interesse, eine berufsbegleitende Ausbildung als Sozialpädagoge zu absolvieren. **OSSP-, VPG- oder HSL-Institution** erwünscht. **Raum Winterthur / TG, ZH, SG, Ostschweiz.** Eintritt nach Vereinbarung.

D-129 Ich, 46, mit Werkstatte Erfahrung mit Menschen mit Behinderung, suche Stelle als **Betreuerin** oder Praktikum im Behindertenbereich mit der Möglichkeit, eine Berufsausbildung zu absolvieren. **Raum Zürich** bevorzugt. Eintritt nach Vereinbarung.

D-130 Ich, 25, gelernter Landschaftsgärtner, mit 4monatigem Praktikum in sozialpädagogischer Wohngemeinschaft und Erfahrung im Suchtbereich, beginne ab Februar 1997 die berufsbegleitende Ausbildung an der HFS Rorschach und suche aus diesem Grund eine 50-100%-Stelle als **Sozialpädagogin in Ausbildung** im Bereich Verhaltensauffälligkeit/Dissozialität/Sucht. Eintritt ab sofort möglich (evtl. Praktikum bis Februar 1997). Region **TG/Bodensee.**

D-131 **Sozialpädagogin in Ausbildung** an der Tagesschule, 29, sucht ab sofort eine Arbeitsstelle für einen oder zwei Abende mit/ohne Piktets pro Woche in **Zürich oder Umgebung.** Hat Erfahrung mit Kindern, gehörlosen Jugendlichen und Drogenabhängigen.

D-132 Ich, 21, angehende Heilpädagogik-Studentin, mit einjährigem Heimpraktikum in Israel, suche bis Herbst 1997 eine **Stelle (50-100%) in einem Heim** für Menschen mit mittel bis schwerer geistiger Behinderung. **Raum Zürich, Kt. Zürich** (falls Wohnmöglichkeit vorhanden: ganze Schweiz). Eintritt ab sofort möglich.

D-133 Angehender Psychologiestudent, 24, sucht auf Anfang März 1997 eine Stelle als **Hilfserzieher.** Hat ein Jahr Erfahrung mit Kindern und Jugendlichen mit Verhaltensauffälligkeiten. Nun möchte er in den therapeutischen oder erlebnispädagogisch-orientierten Bereich einsteigen (Kinder/Jugendliche). Gegend **Effretikon/Zürich/Winterthur.**

D-134 **Kinderpflegerein** 25, mit Erfahrung in Kinderarbeit, sucht Stelle in Kinder- oder Schulheim als **Praktikantin oder Miterzieherin**, mit der Möglichkeit, 1997 oder 1998 die berufsbegleitende Ausbildung zur Sozial-

pädagogin zu beginnen. Bevorzugter Raum: **Zürich und Umgebung.** Eintritt ab sofort möglich.

D-135 Ich, 29, **ausgebildeter Behindertenbetreuer** (Bremgarten), suche neue Stelle. Habe sechsjährige Erfahrung mit Menschen, Erwachsenen und Kindern mit geistiger oder mehrfacher Behinderung. Bevorzugter Heimtyp: Kinder- oder Erwachsenenheim für körper- und geistig behinderte Menschen (im Wohnbereich). Habe auch Ausbildung als Maler und somit handwerkliches Geschick. **Raum Ost- und Zentralschweiz.** Eintritt per sofort oder nach Vereinbarung.

D-136 Ich, 27jähriger Mann, mit Erfahrung im Behindertenbereich, suche neue Herausforderung als **Betreuer** in einem Heimbetrieb. Habe Interesse an einer Ausbildung. Region **Ostschweiz.** Eintritt ab Januar 1997 möglich.

D-137 **Erzieher**, 35, mit langjähriger Erfahrung im heilpädagogischen Bereich sucht neue Aufgabe in Teilzeitanstellung (60-80%). War als Gruppenleiter tätig und ist diplomierte Atempädagogin und Körperarbeit. Würde gerne mit Kindern oder Jugendlichen arbeiten. Eintritt nach Vereinbarung. **Raum Zürich/ZH.**

D-138 Gelernter Schreiner, 30, mit abgeschlossenem Vorpraktikum in HPV-Werkstätte, sucht eine Stelle als **Mitarbeiter** in einer Behindertenwerkstatt. Hat Freude am Umgang mit behinderten Mitmenschen. Ist gerne bereit, eine zusätzliche Ausbildung (z.B. VPG) zu absolvieren. Bevorzugte Gegend: **Ostschweiz, Graubünden.** Stellenantritt nach Vereinbarung.

D-139 Ich, Typografin, 22, suche per 1. September 1996 eine Stelle als **Miterzieherin oder Mitbetreuerin** in Tagesgruppe, Beschäftigungsgruppe oder Eingliederungsstätte. Ich habe Erfahrung mit körperlich und geistig behinderten Erwachsenen. Auch andere Bereiche kommen gerne in Frage. **Raum Zürich und Winterthur.** Eintritt ab sofort möglich.

D-140 Mutter von 3 Kindern, 40, mit Erfahrung im **Behinderten- und Jugendbereich**, sucht **Teilzeit-Stelle** (Wochenende, max. 30%) im **Raum Zürich und Umgebung.** Eintritt ab Januar 1997.

D-141 Ich, männlich, 26, mit mehrjähriger Erfahrung mit seh-, hör-, körper- und geistig-behinderten Menschen, suche **neue Herausforderung**, evtl. mit Ausbildungsmöglichkeit. Region **Aargau / Stadt Zürich.** Eintritt ab März 1997.

#### E Praktikanten und Praktikantinnen Mitarbeiter/innen ohne Heimerfahrung

E-93 Ich, 20, weiblich, suche **Praktikumsstelle** im sozialpädagogischen Bereich für 1 Jahr mit späterer Möglichkeit zur berufsbegleitenden Ausbildung (**VPG/AGOGIS**). Heimtyp: Kinder-, Werk- oder Behindertenheim. Habe Erfahrung aus 4monatigem Praktikum

## STELLENGESUCHE

in Behindertenheim, Welschland. Eintritt ab Juli 1997 oder nach Vereinbarung. Raum **Kanton Zürich** bevorzugt.

E-94 Ich, weiblich, 21, suche **Praktikumsstelle** in einem Kinder- oder Jugendheim. Das Praktikum sollte durch eine ausgebildete Person betreut sein. Eintritt ab Oktober 1996. Raum **St. Gallen und Zürich** bevorzugt.

E-95 Ich suche eine **Praktikumsstelle** im Bereiche eines sozio-kulturellen Animators (nicht im Bereiche Pflege und Erziehung). Region SG. Eintritt per sofort möglich.

E-96 Ich, suche **Praktikumsstelle** in Flüchtlings-/Übergangsheim oder Kinder- und Jugendheim; eventuell spätere Festanstellung bei berufsbegleitender Ausbildung als sozialpäd./sozio-kultureller Animator. Kurde, 36, seit 14 Jahren in der Schweiz, sehr gute deutsche, türkische, kurdische und englische Sprachkenntnisse, mit Berufserfahrung in verschiedensten Berufen sowie Übersetzungen. Eintritt ab sofort. Gegend **Zürich-Baden und Umgebung**.

E-97 Ich, 22, suche eine **Praktikumsstelle** in einem Kinder- bzw. Jugendheim, denn ich möchte nächsten Sommer die Werklehrerausbildung an der SfGZ beginnen, welche ein Jahr Praxis im erzieherischen Bereich vorbedingt. Ich freue mich, bei der intensiven Arbeit interessiert mitzuhelfen. Eintritt ab sofort möglich. **Zürich, rechtes Seeufer**.

E-98 Angehende Psychologiestudentin (20) sucht **Praktikumsstelle** für 6 Monate in Heim für psychisch erkrankte Kinder oder Jugendliche mit Therapiemöglichkeiten im Kanton Zürich oder näherer Umgebung. Eintritt ab Februar 1997 möglich.

E-100 Ich (34, Landwirt) suche **Praktikumsstelle** in einer Institution für Menschen mit einer Behinderung. Raum: **GR/SG/ZH**. Eintritt ab Dezember 1996 oder Januar 1997 möglich.

E-103 Ich (33, m), gelernter Fotolithograph, suche ab November 1996 einen **Praktikumsplatz** in einer sozialpädagogischen Einrichtung, mit der Möglichkeit eine Ausbildung zu absolvieren. Eintritt nach Vereinbarung. Raum: **Zürich, Winterthur und Umgebung**.

E-104 Ich, 24jähriger Mann, suche Möglichkeit für ein Praktikum (6 Monate) als Sozialpädagoge. Habe ein Praktikum auf einer Wohngruppe mit geistigbehinderten Erwachsenen absolviert. Ziel ist die Ausbildung zum Sozialpädagogen. Eintritt nach Vereinbarung, Raum: **Zürich / Zürcher Oberland**.

E-105 Ich bin eine fröhliche 20jährige Büroangestellte, die eine neue Herausforderung in Kinder-/Jugendheimen sucht. Ich wäre an einem 6monatigem **Praktikum** in der Nähe von **Zug/Luzern/Zürich** sehr interessiert. Eintritt ab sofort.

E-107 22jährige Frau sucht neuen Wirkungskreis als **Praktikantin** in Heim für BewohnerInnen mit körperlicher und/oder geistiger Behinderung (Kinder oder Erwachsene). Später Ausbildung zur Sozialpädagogin erwünscht. Raum: **Zürich oder Umgebung**. Eintritt: per sofort oder nach Vereinbarung.

E-108 Ich, 23, m, suche ab sofort oder nach Vereinbarung eine **Praktikumsstelle** in Heim für Behinderte. Region: **Zürich/Aargau**.

E-109 Ich, 24, mit 3jähriger Ausbildung als Metzger, nebenberuflich Musiker, will meine Fähigkeiten und Talente mit der Ausbildung zum Sozialpädagogen verbinden. Um dies so schnell wie möglich zu realisieren, möchte ich noch diesen Herbst ein **Praktikum in Bern oder Umgebung** beginnen.

E-110 Frau, 36, Primarlehrausbildung, und Erfahrung mit geistig behinderten Menschen, mit Betagten im Spitexbereich und mit Kindern sucht **Praktikumsstelle/Miterzieherstelle** in einem Heim. Möchte gerne die Ausbildung zur Sozialpädagogin, BSA oder Brugg, im 1997 beginnen. Raum **Zürich und Umgebung**.

E-111 21jähriger Mann sucht zwecks Berufsabklärung eine Praktikumsstelle für 6 Monate als **soziokultureller Animator** in Kinder- oder Jugendheim (wenn möglich keine Kinder mit geistiger Behinderung). Raum **Luzern** bevorzugt. Eintritt ab Dezember 1996 oder nach Vereinbarung.

E-112 33jährige Frau sucht **Vorpraktikumsstelle** für spätere Ausbildung an der HFS Bern im sozialpädagogischen Bereich (vorzugsweise Kinder). Raum **Bern oder angrenzende Kantone**. Eintritt ab sofort oder Frühjahr 1997.

E-113 Ich, w, 18, suche **Praktikumsstelle** in einem Kinder-, Alters- oder Behindertenheim. Raum **Kanton Bern**. Eintritt ab sofort möglich.

E-114 Ich, 21, männlich, suche eine **Praktikumsstelle** als Sozialarbeiter/Sozialpädagoge. Spätere Ausbildung zum Sozialpädagogen erwünscht. Raum **Thurgau, St. Gallen, Zürich, Appenzell**. Eintritt per sofort oder 1. Dezember 1996 möglich.

E-115 Angehende Psychologie-Studentin, 19, sucht **Praktikumsstelle** für 6 Monate in Heim für Kinder und/oder Jugendliche mit Verhaltensauffälligkeiten oder geistiger Behinderung. Raum **Ostschweiz**. Eintritt ab Februar 1997.

E-116 Ich, männlich, 31, mit Maturaabschluss, möchte die Ausbildung zum Sozialpädagogen machen. Wer gibt mir die Möglichkeit, ein **Praktikum** in einem Heim, einer Jugenderziehungsanstalt, einem Durchgangsheim oder einem Heim für Menschen mit Behinderung zu absolvieren? Raum **Zürich** bevorzugt, bin aber auch mobil. Eintritt per sofort oder nach Vereinbarung.

B-117 Ich, 22jährige Frau, suche **Praktikumsstelle** in einem Heim für verhaltensauffällige oder schwer erziehbare Kinder und/oder Jugendliche, mit der Möglichkeit, später eine Ausbildung zur Sozialpädagogin zu absolvieren. Raum: **Kt. Bern** bevorzugt, aber auch ganze Deutschschweiz. Eintritt ab sofort.

E-118 Ich, 24, suche eine **BSA-Stelle mit Vorpraktikum**, um meine zukünftige Ausbildung absolvieren zu können. Es würde mich freuen, in Ihrer Institution mit vollem Elan und viel Freude einzusteigen. Mein Wunsch:

Jugendliche mit sozialen oder anderen Problemen im Alter von 12–20 Jahren. Eintritt nach Vereinbarung.

E-119 Angehender Sozialarbeiter, 22, sucht **Praktikumsstelle** in einer sozialen Institution (Flüchtlingsheim, Heim für Drogenabhängige, o.ä.), um sozialen Einblick zu vertiefen. Region: **Mittelland**. Eintritt ab sofort möglich.

## F Pflegebereich

– Pfleger/innen

– Betagtenbetreuer/innen

F-16 Ausgebildeter **Krankenpfleger**, 25, Deutscher, 2 Jahre als Dauernachtwache gearbeitet, sucht 100%-Nachtwachestelle in der Schweiz. Evtl. auch Teilzeit. Gegend: **Basel, Bern, Biel**.

F-17 Umsteiger, 31, sucht Stelle als **Heimangestellter**. Habe mehrjährige Erfahrung im Hotelbereich (Service). Eintritt ab sofort möglich.

F-18 44jährige Frau, bisher tätig im Hausdienst, mit langjähriger Erfahrung im Verkauf und Service, sucht Stelle im **hauswirtschaftlichen Bereich** eines Pflegeheimes (geistig- oder körperlichbehindert). Raum **Pfäffikon/Zürich, Winterthur, Zürcher Oberland**. Nur Tagdienst möglich 80–100 %. Stellenantritt ab 1. Mai oder nach Vereinbarung.

F-19 **Schwesternhilfe**, 29, sucht neue Herausforderung in Alterspflege. Pensum: 80–100 %. Raum: **Stadt Zürich**. Eintritt nach Vereinbarung.

F-20 Ich, 40, suche neuen Wirkungskreis im **pflegerischen Bereich** in einem Heim für behinderte Menschen oder für ältere Personen. Durch meinen früheren Beruf als Zahntechniker habe ich Kenntnisse der Anatomie. War Sanitätssoldat und bin Gruppenchef im Sanitätsdienst im Zivilschutz. Erfahrungen im handwerklichen Bereich sind vorhanden. Eintritt nach Vereinbarung. Bevorzugter Raum: **Zürich**.

F-21 **Neueinsteiger**, 46, sucht neuen Wirkungskreis oder Praktikumsstelle in einem Heim. Ist sehr zuverlässige Arbeitskraft. Raum: **SG, AR, AI, TG**. Eintritt ab sofort möglich.

## G Küchen- und

Hauswirtschaftsbereich

– Koch

– Küchenmitarbeiter/innen

– Haushaltmitarbeiter/innen

G-29 Junger Koch, Familienvater, sucht Stelle als **Koch** in einem Heim in **Luzern und Umgebung**.

G-30 **Koch**, 44jährig, sucht verantwortungsvolle Stelle in einem Heimbetrieb. Antritt sofort möglich, **nicht ortsgebunden**.

G-31 **Hauswart** (43, gelernter Schreiner), mit 10-jähriger Erfahrung, sucht **neuen Wirkungskreis**. Altersheim bevorzugt.

G-32 Dipl. Bäuerin (41), mit kaufmännischer Ausbildung, Arztsekretärinnendiplom und 9-jähriger Erfahrung in der Hauspflege sucht **neuen verantwortungsvollen Wirkungskreis in einem Heim oder einer sozialen Institution**, wo sie ihre vielseitigen Fähigkeiten kombinieren kann. Pensum: 60-70 %. **Raum: Stadt Zürich und angrenzende Regionen.** Eintritt nach Absprache.

G-33 Ich, 53, suche eine **neue Herausforderung als Köchin** in Alters-, Pflege- oder Behindertenheim. Habe langjährige Erfahrung als Köchin in Heimen. Eintritt nach Vereinbarung. **Raum: Ostschweiz.**

G-34 Ich, 38, **Küchenchef** mit mehrjähriger Küchenerfahrung, suche eine **neue Herausforderung** in einem Heim oder im Spitalbereich. Bevorzugte Region: **Kanton oder Stadt Zürich.** Eintritt ab 1. Oktober 1996 möglich.

G-35 **Koch/Wirt**, 53, empfiehlt sich für Ferien- und Freitageablösungen in der Region **St. Gallen / Appenzellerland.** Hat Heim- und Spitalerfahrung. Eintritt ab Mitte November 1996 möglich.

G-36 **KOCH**, 25, mit Erfahrung im Gastgewerbe und Heim, sucht neue Herausforderung und Verantwortung. Region: **Nordwestschweiz.** Eintritt ab Februar 1997 möglich.

## OFFENE STELLEN

### UFFICINA

PROTETTA  
GESCHÜTZTE WERKSTÄTTE  
SAMEDAN

Für eine unserer drei im Dorf verteilten **Wohngruppen** für erwachsene Menschen mit verschiedenen Behinderungen (9 Plätze, 5 Stellen) suchen wir nach Vereinbarung eine/einen

### Gruppenleiterin/ Gruppenleiter

**Wir erwarten von Ihnen:**

- abgeschlossene sozial- oder heilpädagogische Ausbildung
- Kompetenzen im Bereich Teamführung und Organisation
- wenn möglich italienische oder romanische Sprachkenntnisse
- Bereitschaft zu unregelmässigen Arbeitszeiten

Für die gleiche Wohngruppe suchen wir eine/einen

### Betreuer/Betreuerin

**Wir erwarten von Ihnen:**

- Berufsausbildung in sozialpädagogischer oder verwandter Richtung (Pädagogik, Pflege, usw.)
- Erfahrung im Umgang mit Menschen mit einer Behinderung
- wenn möglich italienische oder romanische Sprachkenntnisse
- Bereitschaft zu unregelmässigen Arbeitszeiten

**Wir bieten Ihnen:**

- eine vielseitige und abwechslungsreiche Tätigkeit
- Mitarbeit an der Weiterentwicklung der Gruppe/Institution
- Weiter- und Fortbildungsmöglichkeiten, Supervision
- Pensum nach Vereinbarung
- Anstellung nach kantonalen Richtlinien
- einen Arbeitsplatz im reizvollen Oberengadin

Für nähere Auskünfte über die beiden Stellen stehen wir Ihnen gerne zur Verfügung.

Ihre schriftliche Bewerbung richten Sie bitte an  
**UFFICINA PROTETTA, z. H. Herrn Felix Karrer,**  
**Altes Spital, 7503 Samedan, Tel. 081/852 33 45.**

10.27

Infolge Pensionierung der jetzigen Stelleninhaberin suchen wir zum Eintritt nach Übereinkunft eine(n)

### Leiterin oder Leiter des Altersheims

«Sunnhalde» in Untersiggental AG.

**Wir erwarten:**

- eine fundierte Ausbildung (Kurs für Heimleiter/in oder gleichwertige Ausbildung) und eine breite Berufserfahrung (leitende Tätigkeiten im Sozial- und/oder Pflegebereich),
- eine reife Persönlichkeit, die in der Lage ist, die Gesamtleitung eines Altersheims in allen Sparten zu übernehmen,
- Sicherheit im Umgang mit Menschen: mit Mitarbeiterinnen/Mitarbeiter, Pensionärinnen/Pensionären, Angehörigen und Besuchern,
- sichere Führung des Altersheims in allen administrativen Belangen.

**Unser Altersheim**

- hat Platz für 60 Pensionärinnen/Pensionäre; davon sind 11 Betten für Langzeitpatienten reserviert,
- beschäftigt rund 45 Mitarbeiterinnen/Mitarbeiter, wovon eine grössere Anzahl in Teilzeit,
- untersteht einer Betriebskommission, welche der Heimleiterin/dem Heimleiter bei der Erfüllung der Aufgaben tatkräftig zur Seite steht. Träger sind die Vereine für Alterssiedlung Untersiggental und Turgi.

Wir freuen uns auf eine Fortsetzung einer vertrauensvollen Zusammenarbeit, wie wir sie in den letzten Jahren mit der heutigen Stelleninhaberin gestalten konnten.

Schriftliche Bewerbungen erbitten wir an den Präsidenten der Betriebskommission, Herrn Alfons Widmer, Steinenbühlstr. 15b, 5417 Untersiggental.

Auskünfte erteilt die Leiterin des Altersheims, Frau Sylvia Zehnder, Altersheim, Rebbergstr. 18, 5417 Untersiggental (056/288 38 25).

10.18



Sonderschulheim 8376 Fischingen Tel. 071/977 18 81

Unser Sonderschulheim befindet sich im Hinterthurgau in ländlicher Umgebung und ist von Wil (SG) aus sehr gut erreichbar.

Sind Sie pädagogisch engagiert und suchen ein anspruchsvolles und interessantes Arbeitsfeld?

«Begleiten – ermutigen – fördern»

ist unsere Devise bei der schulischen und sozialpädagogischen Betreuung unserer Kinder. Wir sind ein Heim mit verhaltensauffälligen und leicht geistigbehinderten Kindern und Jugendlichen.

Wir suchen per 1. Dezember 1996 einen

## Sozialpädagogen für eine Tagesgruppe

60 %–80 % (in ein Zweier-Team)

Bei unserer nicht immer ganz einfachen Aufgabe orientieren wir uns am lösungsorientierten Handlungsmodell. Neugierig? Dann erkundigen Sie sich genauer bei der Heimleiterin Frau E. Zecchinell oder senden uns gleich Ihre Bewerbungsunterlagen zu.

10.12



Schweizerische Schwerhörigenschule Landenhof 5035 Unterentfelden

Wir suchen auf den 6. Januar 1997, einen neuen Kollegen auf unsere Wohngruppe der Unter- und Mittelstufe

## Sozialpädagogoge HFS

(80 %)

- Erfahrung in stationärer Arbeit erwünscht
- an einem längeren Engagement interessiert
- mit PAL von Vorteil
- Berufsbild geklärt
  - reizvolles sozialpädagogisches Arbeitsfeld
  - Arbeitsbedingungen welche sich vergleichen lassen
  - Weiterbildung und Supervision

..... Bewerbungen an die:

Schweizerische Schwerhörigenschule Landenhof  
S. Buchmüller, Erziehungsleiter  
5035 Unterentfelden

oder.... Telephon 062 723 61 61

10.7



## Alters- und Pflegeheim STAMMERTAL

Wir sind ein familiäres Alters- und Pflegeheim im Zürcher Weinland und suchen per sofort oder nach Vereinbarung eine

## Betreuungs- und Pflegedienstleitung

Ihre Voraussetzungen:

- Dipl. Krankenschwester/-pfleger AKP/Psy KP
- Führungserfahrung in der Leitung einer Pflegestation
- Bereitschaft der täglichen Mitarbeit bei der Betreuung und Pflege
- Freude im Umgang mit betagten Menschen
- EDV-Kenntnisse von Vorteil
- Unternehmerisches Denken und Handeln

Wir bieten Ihnen:

- Die selbständige Leitung des Betreuungs- und Pflegedienstes
- Vielseitige und interessante Aufgaben mit Freiraum zur Kreativität
- Mitbestimmung in der Betriebsentwicklung
- Unterstützung und Spass am Arbeitsplatz
- Zeitgemässe Arbeitsbedingungen
- Fort- und Weiterbildungsmöglichkeiten

Fühlen Sie sich angesprochen?

Senden Sie bitte Ihre schriftliche Bewerbung an Urs Friedrich / Geschäftsführer.

Alters- und Pflegeheim, Hauptstrasse 175, 8477 Oberstammheim  
Tel. 052/745 21 26, Fax 052/745 31 27.

Ich freue mich auf Sie!

7.8

Das sich stark verändernde soziale und gesellschaftliche Umfeld der Alters- und Pflegeheime, der steigende Kostendruck, die Profilierung und Qualitätssicherung usw. beschäftigen heute mehr denn je die Trägerschaft und Führung eines Heimes.

Auf diese Probleme und die wachsenden Anforderungen an eine Heimleitung gibt es kein Patentrezept. Wir haben uns aber spezialisiert auf

## Führung von Alters- und Pflegeheimen

Die ALPA Management führt zahlreiche Heime auf eigene Rechnung oder im Auftrag von öffentlich-rechtlichen und privaten Trägerschaften.

Ob ein Führungsmandat oder eine Übernahme Ihres Heimes – profitieren auch Sie von unseren bewährten Dienstleistungen.

ALPA Management AG  
Ebnaterstrasse 45, 9630 Wattwil  
Tel. 071/988 47 88, Fax 071/988 16 52

9.23



**Gemeinde Egg**

Per 1. März 1997 oder nach Vereinbarung suchen wir für unser Alters- und Pflegeheim Loogarten mit angegliederten 13 Alterswohnungen eine/einen

**Heimleiterin/Heimleiter**

zur selbständigen Führung des Heimbetriebes mit 58 Plätzen und 70 Mitarbeiterinnen und Mitarbeitern.

Anforderung: fundierte Ausbildung und entsprechende Berufserfahrung im sozialen Bereich, vorzugsweise in der Leitung eines Heimes oder einer ähnlichen Organisation. Erfahrung in der Betreuung und Aktivierung betagter Menschen. Ausgewiesene kaufmännische/betriebswirtschaftliche und gute EDV-Kenntnisse. Führungserfahrung sowie Befähigung zu unternehmerischem Denken und Handeln bei guter Team- und Kommunikationsfähigkeit.

Wir bieten der anspruchsvollen Aufgabe entsprechende Anstellungsbedingungen, zeitgemässe Besoldung und Sozialleistungen. Auf Wunsch kann eine grosszügige, komfortable Dienstwohnung in unmittelbarer Nähe des Arbeitsplatzes zur Verfügung gestellt werden.

Ihre handschriftliche Bewerbung mit den üblichen Unterlagen richten Sie bitte an Herrn Werner Wild, Präsident der Heimkommission Alters- und Pflegeheim, Bützstrasse 18, 8132 Egg.



**Im  
Dienste  
aller**  
Die Zürcher Gemeinden

10.6

**POLITISCHE GEMEINDE MOGELSBERG**

Unser Heimleiterhepaar tritt nach langjähriger Tätigkeit in den Ruhestand. Wir suchen daher auf Frühjahr 1997, evtl. früher, für unser familiär geführtes Alters- und Pflegeheim mit 40 Bewohnerinnen und Bewohnern

**Heimleiterhepaar**

**eventuell Heimleiterin oder Heimleiter**

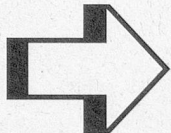
Wir erwarten fundierte Kenntnisse in Altersbetreuung und Alterspflege, in Personalführung und Erfahrung in verantwortlicher Tätigkeit.

Wenn Sie also eine verantwortungsvolle Aufgabe mit zeitgemässen Anstellungsbedingungen und weitgehend selbständigem Aufgabenbereich suchen und unsere Erwartungen erfüllen, bitten wir Sie um Ihre Bewerbung an Gemeinderat, 9122 Mogelsberg.

Auskunft erteilt das Heimleiterhepaar Martina und Gottfried Miesler, Alters- und Pflegeheim Mogelsberg, Tel. 071/374 13 44.

**GEMEINDERAT MOGELSBERG**

10.4



**Nächster Inseratenschluss  
31. Oktober 1996**

**GESUCHT**

Die Stiftung zur Palme bietet für Menschen mit einer geistigen Behinderung Wohn- und Arbeitsplätze an. In verschiedenen Wohnformen leben rund 100 erwachsene Menschen unterschiedlichen Alters. Für zwei Wohngruppen suchen wir

**Sozialpädagogen (oder Fachkräfte aus verwandten Berufen)**

Sie haben bereits mit Menschen mit einer geistigen Behinderung zielorientiert gearbeitet. Sie werden im Team arbeiten, weshalb wir von Ihnen hohe Bereitschaft zu dieser Arbeitsform erwarten. Sie können Ihre Arbeit reflektieren.

Wir ermöglichen Ihnen in einem kompetenten und

engagierten Umfeld selbständiges Arbeiten im Rahmen vereinbarter Zielsetzungen. Die Pensen betragen 80-100 %. Wegen der momentanen Teamzusammensetzung bevorzugen wir männliche Bewerbungen. Wir bieten Ihnen gute Anstellungsbedingungen.

Ihre schriftliche Bewerbung richten Sie bitte an Hr. Jürgen Porr, Bereichsleiter Wohnheim, der Ihnen auch gerne Auskunft erteilt.

**STIFTUNG ZUR PALME  
PFÄFFIKON ZH**



Hochstrasse 31/33, 8330 Pfäffikon, Telefon 01/950 09 60  
Telefax 01/950 51 83

10.1

Stadt-  
zürcherisches  
Schulinternat



7018 Flims-  
Waldhaus  
Tel. 081/911 12 69

Auf Anfang Januar 1997 oder nach Vereinbarung suchen wir für unser Internat mit normalbegabten, verhaltensauffälligen Knaben und Mädchen der 1. bis 6. Primarklasse eine/einen

## Sozialpädagogin/ Sozialpädagogen 100%

Wir erwarten eine verantwortungsbewusste, einsatzfreudige und kinderliebende Persönlichkeit, welche die Bereitschaft zur guten Zusammenarbeit mitbringt. Wir wünschen eine abgeschlossene Ausbildung im Bereich Heimerziehung oder Sozialpädagogik.

Die Anstellungsbedingungen entsprechen denjenigen der Stadt Zürich.

Nähere Auskunft erteilt Ihnen gerne der Heimleiter P. Hunziker, an den Sie bitte auch Ihre schriftliche Bewerbung richten. Tel. 081/911 12 69.



Ein Angebot des Amtes für  
Kinder- und Jugendeinrichtungen  
Sozialdepartement der Stadt Zürich  
Lebensräume und Lernfelder für junge Menschen

10.9

## Schulheim Effingen, 5078 Effingen

In unseren 3 Wohngruppen leben 8 normalbegabte, verhaltensauffällige Knaben im Alter von 7 bis 16 Jahren. Sie besuchen die heiminterne Sonderschule.

Zur Ergänzung unseres Teams suchen wir per sofort oder nach Vereinbarung

## Dipl. Sozialpädagoge/ Sozialpädagogin 100%

### Wir erwarten:

- eine anerkannte sozialpädagogische Ausbildung
- Bereitschaft zu unregelmässiger Arbeitszeit
- Teamfähigkeit und Belastbarkeit
- Freude an intensiver interdisziplinärer Arbeit

### Wir bieten:

- 9 Wochen Ferien bei einer durchschnittlichen 47-Std.-Woche
- Anstellung nach kantonalen Richtlinien
- interne und externe Fortbildungsmöglichkeiten
- Team-Supervision

Wir erwarten Ihre Bewerbungsunterlagen an:  
Schulheim Effingen, 5078 Effingen, Hans Röthlisberger, HL  
Tel. 062/876 15 51 oder Fax 062/876 21 50

9.24



LANDSCHULE PETER  
KINDERHEIM HEIDI  
9633 Hemberg SG

Wir arbeiten und leben mit 25 Kindern und Jugendlichen, die aufgrund erschwerter Lebensumstände der Sonderschulung (D) bedürfen.

Für diese anspruchsvolle Aufgabe ist bei uns auf Januar 1997 oder nach Vereinbarung je eine Stelle offen für eine

## Sozialpädagogin und einen Sozialpädagogen

Sie bringen die entsprechende Ausbildung mit und sind interessiert an Veränderung und Entwicklung. Sie haben die Bereitschaft, sich in einem Team auch mit christlichen Grundwerten auseinanderzusetzen. Sie können sich einen Arbeitsort in ländlicher Umgebung vorstellen. Dann haben wir vielleicht die geeigneten Aufgaben für Sie.

Richten Sie Ihre Bewerbung mit Lebenslauf, Zeugnissen, Referenzen usw. bitte an den Heimleiter, Herrn Georg Podolak. Er wird Ihnen auch telefonisch weitere Auskunft geben (071/ 377 11 73).

10.3

## Gemeinde Egg

Per 1. März 1997 oder allenfalls früher suchen wir für unser Alters- und Pflegeheim Loogarten mit 58 Plätzen und 13 Alterswohnungen eine/einen

## Oberschwester / Oberpfleger

für die Gesamtleitung des Pflegedienstes.

Anforderung: Fundierte Ausbildung mit mehrjähriger Berufspraxis sowie Kenntnisse in der Pflege und Betreuung betagter Menschen. Belastbarkeit, Führungserfahrung sowie Befähigung zu unternehmerischem Denken und Handeln bei guter Team- und Kommunikationsfähigkeit.

Wir bieten der anspruchsvollen Aufgabe entsprechende Anstellungsbedingungen, zeitgemässe Besoldung und Sozialleistungen. Auf Wunsch kann eine komfortable Dienstwohnung in unmittelbarer Nähe des Arbeitsplatzes zur Verfügung gestellt werden.

Ihre handschriftliche Bewerbung mit den üblichen Unterlagen richten Sie bitte an Herrn Werner Wild, Präsident der Heimkommission Alters- und Pflegeheim, Bützistrasse 18, 8132 Egg.



Im  
Dienste  
aller

Die Zürcher Gemeinden

10.5



Das Kleinwohnheim am Stadtrand von Zürich mit 36 Betreuten, aufgeteilt in dezentralisierte Wohngruppen, Kleinwohngruppen und Stöckli

sucht per 1. November 1996 oder nach Vereinbarung einen

## Sozialpädagogen 70–80 %

Sie arbeiten in einem Viererteam mit PraktikantIn auf einer Gruppe mit 8 geistig behinderten Frauen und Männern.

### Wir erwarten:

- abgeschlossene Ausbildung in Sozialpädagogik oder im Psychiatriebereich
- aktives Engagement für die Bedürfnisse und Anliegen geistig behinderter Menschen und ihrem Umfeld
- Interesse an Zusammenarbeit in Teamleitung

### Wir bieten:

- Mitsprache in der Gestaltung von Wohn- und Arbeitsbereich
- Raum für selbständiges Arbeiten
- zeitgemässe Arbeitsbedingungen und Supervision

Haben Sie Interesse?

Dann rufen Sie uns an, wir geben Ihnen gerne weitere Auskünfte:  
Tel. 01/321 26 18

Ihre schriftliche Bewerbung nimmt gerne entgegen:  
Heimleitung BEHINDA, Überlandstrasse 420, 8051 Zürich

10.15

## Tandem

Arbeits- und Wohngruppe für Erwachsene mit Wahrnehmungsstörung

Wir suchen auf Anfang Januar 1997 einen

## dipl. Sozialpädagogen

80–100 %

### Wir erwarten:

- Bereitschaft zur Teamarbeit
- Arbeitszeitflexibilität

### Wir bieten:

- grosse Selbständigkeit
- Anstellungsbedingungen nach DBO des Kantons St.Gallen
- Weiterbildung im Umgang mit Mitmenschen mit einer Wahrnehmungsstörung
- kleine, überschaubare Gruppe mit 5 bis 6 BewohnerInnen

Für weitere Auskünfte wenden Sie sich an das Team in Untereggen  
Tandem, Mittlerhof, 9033 Untereggen,  
Tel. 071/866 27 21

10.24

## Alterswohnheim «Riedhof Höngg»



Wir sind ein privates Alterswohnheim mit 83 Pensionären, einschliesslich einer 14-Betten-Leichtpflegeabteilung, sowie sechs 2-Zimmer-Wohnungen in der Alterssiedlung.

Würden Sie gerne in einem fröhlichen Alterswohnheim als

## STV, leitende Krankenschwester

Teilzeit 60–80%

in Zusammenarbeit mit einem motivierten Pflorgeteam zum Wohle der Pensionäre arbeiten? Haben Sie Verständnis für die vielseitigen Bedürfnisse von betagten Pensionärinnen und Pensionäre?

- Arbeiten Sie gerne selbständig und teamorientiert?
- Sind Sie kooperativ und kompromissfähig?
- Haben Sie STV-Führungserfahrung und Organisationstalent?
- Wären Sie bereit bei einer Reorganisation mitzuwirken?
- Besitzen Sie ein AKP-Diplom (nur mit SRK-Registrierung)?
- Gute Schweizerdeutschkenntnisse erforderlich

**Eintritt per 1. Dezember 1996 oder nach Übereinkunft**

Fühlen Sie sich angesprochen?

Für weitere Auskünfte steht Ihnen die Heimleiterin,  
Frau Silva Huber-Zimmermann gerne zur Verfügung,  
Tel. 01/344 33 33.

Bewerbungen mit handschriftlichem Begleitschreiben richten Sie bitte an:

Frau Silva Huber-Zimmermann  
Heimleiterin  
Alterswohnheim Riedhof  
Riedhofweg 4, 8049 Zürich

10.17

## Alterswohnheim Seewadel

In unserem Alters- und Pflegeheim mit 80 BewohnerInnen ist auf 1. Januar 1996 die Stelle der

## Leitung Hausdienst

mit einem Pensum von 80–100% neu zu besetzen.

In dieser herausfordernden Tätigkeit sind Sie verantwortlich für den Service im Speisesaal, den Zimmer- und Reinigungsdienst, die Wäscheversorgung sowie das Personalhaus.

Sie verfügen über eine Ausbildung in der Sparte Hauswirtschaft, im Hotelfach oder gleichwertige? Personalführung, Planung und Organisation gehören zu Ihren Stärken?

Dann freuen wir uns auf Ihre Bewerbung mit handschriftlichem Begleitbrief und Foto.

**Alterswohnheim Seewadel, z. H. H. Gutknecht, Heimleiter  
Ob. Seewadelstr. 12, 8910 Affoltern a. A., Tel. 01/761 40 17**

10.26

**Worb** Gemeindeverwaltung Worb  
 Verbindet Stadt und Land Telefon 031 839 07 83

## Willkommen in Worb

Wir suchen zur Komplettierung unseres 2er Teams

### Jugendarbeiter oder Jugendarbeiterin (60%)

#### Aufgabenbereich:

Anregung und Begleitung von Aktivitäten der Benutzer/innen des Jugendtreffs; Projekt- und Gemeinwesenarbeit; Aufbau, Betreuung und Beratung von Arbeitsgruppen; Einzelberatung von Jugendlichen und deren Bezugspersonen; Kontakte zu Behörden und Institutionen; Administration; Mitarbeit bei der Erarbeitung einer NPM-konformen Organisation.

#### Anforderungen:

Abgeschlossene Ausbildung an einer höheren Fachschule für Sozialarbeit, soziokulturelle Animation oder Sozialpädagogik; Initiative, Belastbarkeit, Teamfähigkeit und Einfühlungsvermögen; Bereitschaft zu unregelmässiger Arbeitszeit. Erwünscht ist Berufserfahrung in der offenen Jugendarbeit.

#### Wir bieten:

Fachliche und kollegiale Unterstützung, Fort- und Weiterbildungsmöglichkeiten sowie Supervision; Anstellungsbedingungen im Rahmen der kantonalen Richtlinien.

Für weitere Auskünfte stehen Ihnen Ursula Munsch-Brunner, Präsidentin des Trägervereins TJWO, Tel. 031 839 45 28, und Werner Zaugg, Leiter der Sozialdienste, Tel. 031 839 46 61, gerne zur Verfügung. Die vollständigen Bewerbungsunterlagen sind an den Gemeinderat der Einwohnergemeinde Worb, Postfach, 3076 Worb 1, zu richten.

Für unsere Wohngruppen suchen wir dringend zur Ergänzung der Betreuerteams **engagierte**

### Mitarbeiter/innen

mit Erfahrung im sozialtherapeutischen Alltag einer Lebens- und Arbeitsgemeinschaft oder mit einer entsprechenden Ausbildung.

Möchten Sie gerne in einer Gemeinschaft initiativ tätig sein, und wären Sie bereit, in zunehmende Verantwortungen hineinzuwachsen?

Wir freuen uns auf Ihre Bewerbung.

#### Werksiedlung Renan

z. H. der Heimleitung, 2616 Renan

Tel. 039/63 16 16, ab 9. November 1996: 032/963 69 69

10.30

### Amt für Altersheime der Stadt Zürich

Die im Amt für Altersheime zusammengefassten 27 städtischen Altersheime bieten betagten Menschen ein Zuhause. Dabei werden die individuellen Gegebenheiten und Bedürfnisse respektiert, die nötige Sicherheit garantiert und die Autonomie gewährleistet, um eine optimale Wohn- und Lebensqualität zu erhalten.

Für das **Altersheim Mathysweg** (Albisrieden) mit 86 Pensionärinnen und Pensionären suchen wir auf den 1. April 1997 oder nach Vereinbarung eine erfahrene Persönlichkeit als

### Heimleiterin resp. Heimleiter

Wir erwarten von Ihnen, dass Sie diese Einrichtung zukunftsorientiert und den sozialen und gesellschaftlichen Bedürfnissen alternder Menschen verpflichtet führen und sich zusammen mit Ihren Mitarbeiterinnen und Mitarbeitern für das Wohlbefinden der Pensionärinnen und Pensionäre einsetzen.

#### Sie verfügen über:

- eine abgeschlossene Fachausbildung im Sozialbereich (Sozialarbeit, Sozialpädagogik, Erwachsenenbildung, Heimleitungsausbildung, Schule für angewandte Gerontologie oder ähnliches)
- eine mehrjährige erfolgreiche Berufspraxis
- relevante Kenntnisse und Erfahrungen in den Bereichen Führung, Organisation, Betriebswirtschaft und Konzeptarbeit
- die Fähigkeit, zirka 40 Mitarbeiterinnen und Mitarbeiter motivierend zu führen
- ein ausgeprägtes Interesse an der Situation des alten Menschen in unserer Gesellschaft

#### Wir bieten Ihnen:

- eine engagierte Tätigkeit mit Menschen in einem Gebiet, das sich in einem Entwicklungsprozess befindet
- die Möglichkeit, eigene Ideen einzubringen und zu verwirklichen
- eine optimale fachliche Unterstützung durch die Zentrale Leitung des Amtes für Altersheime

Ergänzende Auskünfte erteilt Ihnen **Frau Katrin Althaus**, Abteilungsleiterin, Telefon 01/246 64 10.

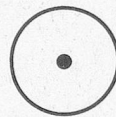
Ihre Bewerbung mit Zeugniskopien, Handschriftenprobe und Foto senden Sie bitte bis spätestens **30. November 1996** an

Herrn Ueli Schwarzmann  
 Direktor des Amtes für Altersheime  
 Ankerstrasse 24  
 8004 Zürich

Eine Dienstabteilung des  
 Gesundheits- und Umwelddepartementes



10.33



**SCHLOSSMATT**

*Sozialtherapeutische Wohn-  
 und Arbeitsgemeinschaft*

In unserer Kleininstitution leben und arbeiten 9 geistigbehinderte Erwachsene, betreut von einem siebenköpfigen MitarbeiterInnen-team. **Auf Dezember 1996** suchen wir eine/einen

### Praktikantin/Praktikanten

bis Ende Juli 1997 oder länger

#### Aufgabenbereich:

- Pflege und Freizeit
- Arbeiten im Webatelier.

Eine vielseitige und herausfordernde Arbeit erwartet Sie.

#### Bewerbungsunterlagen bis Ende Oktober an:

Stiftung Schlossmatt, 4705 Wangen a. A.  
 Tel. 065/71 21 30,  
 Josef Portmann oder Sylvia Kunz verlangen.

10.16

## PSYCHIATRISCHE DIENSTE DES KANTONS SOLOTHURN

Für unsere **Kinder- und Jugendpsychiatrische Station (Gott-helf-Haus) in Biberist** suchen wir auf den **1. März 1997** oder nach Übereinkunft eine/einen

### Sozialpädagogin/ Sozialpädagogen

(Pensum 80–100 %)

**Als Voraussetzung** für die anspruchsvolle Arbeit, sollten Sie

- über eine abgeschlossene Ausbildung in Sozialpädagogik, Sozialarbeit oder Psychiatriepflege verfügen
- gerne in einem Team arbeiten
- verantwortungsbewusst, belastbar und flexibel sein
- bereit sein, unregelmässig zu arbeiten (Nacht- und Wochenenddienste)
- Mindestalter: 25 Jahre

**Wir bieten Ihnen:**

- eine vielseitige Tätigkeit in einem interdisziplinären Team von qualifizierten MitarbeiterInnen
- Team-Supervision
- Anstellungsbedingungen nach kantonalen Richtlinien

Nähere Auskünfte zu dieser Stelle erteilt Ihnen Rudolf Gächter, Heimleiter,

Tel. 065/32 14 32 (ab 9. Nov. 96 Tel 032/672 14 32).

Bewerbungen sind mit tabellarischem Lebenslauf, Foto und den üblichen Unterlagen bis zum **31. Oktober 1996** dem Personaldienst der Psychiatrischen Dienste des Kantons Solothurn, Postfach, 4503 Solothurn, einzureichen.

10.14

## AGNES FRICK

### PERSONALBERATUNG IM GESUNDHEITSWESEN

Im Auftrag unserer Mandantin suchen wir eine

### Heimleiterin

**zur Führung eines evang. Wohnheimes für zirka 12 psychisch behinderte Bewohnerinnen in der Stadt Zürich.**

Sie haben vorzugsweise eine sozialpädagogische Ausbildung und Erfahrung in der Betreuung von psychisch Behinderten, Führungserfahrung, sowie gute administrative Kenntnisse.

**Ihr Aufgabenbereich** umfasst im wesentlichen die Führung der MitarbeiterInnen (Einsatzplanung, Weiterbildung, Personaladministration), Verantwortung für die Betreuung der Bewohnerinnen. Sie erarbeiten den Betreuungsraster und sind Ansprechpartnerin von Amtsstellen, Familien, Bezugspersonen und zuweisender Stellen, fördern die Einzel- und Gruppengespräche und überwachen die Haushaltung sowie die Menüplanung.

Der administrative Bereich umfasst die gesamte Korrespondenz, Öffentlichkeitsarbeit, Kassaführung, Budgetierung, Erstellen des Jahresberichts, Statistiken, usw.

Durch Ihre soziale Kompetenz und ausgeprägte Kommunikationsfähigkeit gelingt es Ihnen und Ihren MitarbeiterInnen, den Bewohnerinnen ein Zuhause in familiärer Atmosphäre und Vertrautheit zu schaffen. Stellenantritt Januar 1997 / Einsatz 100% bis 80% min.

Möchten Sie diese neue Herausforderung wahrnehmen? Dann nehmen Sie mit uns Kontakt auf und senden uns Ihre vollständige Bewerbung an:

**AGNES FRICK** Personalberatung im Gesundheitswesen

Neustadtgasse 7, 8024 Zürich, Tel. 01/262 06 80, Fax 01/262 26 82

10.32



## Schulheim Sonnhalde Gempfen

*Heim für Seelenpflege-bedürftige Kinder,  
Jugendliche und Erwachsene,  
auf der Grundlage der Anthroposophie*

Unser Erwachsenenbereich in **Gempfen** umfasst 30 interne Plätze in 5 Wohngruppen von verschiedenen Grössen und Charakter. Unsere Aufgabe besteht in der Begleitung und Betreuung unserer Schützlinge im Wohn- und Freizeitbereich.

Für eine 9köpfige Wohngruppe suchen wir **per sofort** oder nach Vereinbarung eine/n tatkräftige/n und initiative/n

### Sozialtherapeutin/ Sozialtherapeuten

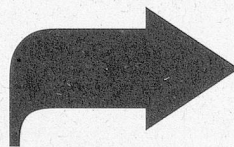
(100-%-Pensum)

die/der Freude an den täglichen Herausforderungen unserer Arbeit hat. Gründliche Erfahrung in der **anthroposophisch-orientierten Sozialtherapie** oder eine entsprechende Ausbildung sind Voraussetzung für diese Aufgabe. Wir streben eine kollegiale Arbeitsform an.

Wenn Sie Interesse an einer Mitarbeit in unserem Kollegium haben, so senden Sie bitte Ihre Bewerbung mit Zeugnissen an:

Schulheim Sonnhalde, z. H. Herrn K. Hedley oder V. Otto,  
Postfach, CH-4145 Gempfen, Tel. 0041/61/701 22 80.

10.20



**Ihr  
Inserat  
bringt  
Erfolg**

Zur Ergänzung unseres Mitarbeiterteams suchen wir mit Stellenantritt Februar 1997 eine/einen

### Sozialpädagogin/ Sozialpädagogen (80 %)

in unser Schulheim für normalbegabte und lernbehinderte Kinder mit Verhaltensauffälligkeiten.

Wir erwarten von interessierten Bewerberinnen und Bewerbern eine der Aufgabe entsprechende Ausbildung.

Wir bieten zeitgemässe Anstellungsbedingungen, Besoldung nach kantonalen Richtlinien und ein angenehmes Arbeitsklima.

Das Schulheim Langhalde befindet sich an bevorzugter Lage in der Vorortsgemeinde Abtwil bei St. Gallen.

**Evang. Schulheim Langhalde, 9030 Abtwil**

Bewerbungen und Auskünfte:

Reto Lareida, Schulheimleiter, Tel. 071/313 80 70

10.13



STIFTUNG GLATTAL UND UNTERLAND

Lebens-, Arbeits- und Wohnraum für Menschen mit Behinderung

Wir schaffen und betreuen Lebens-, Arbeits- und Wohnraum für Menschen mit Behinderung. Für unser **Restaurant** im Wohnhaus Graswinkel in Kloten (Eröffnung März 97) suchen wir eine/n

## SOZIALPÄDAGOGIN

### Ihre Hauptaufgaben:

Zusammen mit Menschen mit Behinderung gestalten und organisieren Sie **Service-, Buffet- und Kioskbetrieb**. Sie sind dem/der Teamleiterin Dienstleistungsbereich unterstellt.

### Ihr Profil:

Sie sind Sozialpädagogin oder verfügen über eine entsprechende Ausbildung. Sie haben fundierte Erfahrung im Servicebereich. Als flexible und reife Persönlichkeit sind Sie interessiert an Aufbau und Entwicklung. Sie sind bereit, unregelmässig zu arbeiten und Sie sind mindestens 28 Jahre alt.

### Sie erhalten:

Sie arbeiten in unserem Dienstleistungsbereich an einem Arbeitsplatz mit viel Eigenverantwortung, Kompetenz und Gestaltungsmöglichkeiten. Ihre fortschrittlichen Arbeitsbedingungen sind aufgebaut auf den kantonalzürcherischen Richtlinien.

### Sie senden:

Ihre aktuelle Bewerbung mit Lebenslauf, Foto, Zeugnissen, Referenzen usw. erwartet Markus Maurer, Geschäftsführer, Stiftung Glattal und Unterland, Oberfeldstrasse 12a, 8302 Kloten. Auskünfte erhalten Sie bei Bruno Rotach, Bereichsleiter, Telefon 01/814 11 49.

EIN ARBEITSPLATZ DER  
STIFTUNG GLATTAL UND UNTERLAND 10.31



**Aargauische Stiftung  
für cerebral Gelähmte  
Schulheim für  
körperbehinderte Kinder  
Aarau**

Zur Entlastung des Teams suchen wir in unser **Wocheninternat** auf den **1. November 1996** oder einen zu vereinbarenden Termin

## dipl. Sozialpädagogin

(Teilpensum von 50 %)

als Miterzieherin/Miterzieher für die Betreuung einer Wohngruppe mit 5 bis 8 normalbildungsfähigen und lernbehinderten körperbehinderten Kindern.

Suchen Sie als Wiedereinsteigerin eine sinnvolle Aufgabe? Wir erwarten Engagement, Initiative und Flexibilität sowie Freude an der Arbeit mit Kindern. **Herr Ueli Speich, Betriebsleiter**, gibt Ihnen gerne telefonische Auskünfte (Tel. 062/824 05 65).

Ihre schriftliche Bewerbung mit den üblichen Unterlagen richten Sie an die **Aargauische Stiftung für cerebral Gelähmte**, **Frau C. Egger, Leiterin Personalwesen**, Gyrixweg 20, 5000 Aarau.

10.2

## AARG. PFLEGEHEIM MURI

In unserem Pflegeheim werden 255 Heimbewohner betreut. Zur Erweiterung des bisherigen Leistungsangebotes suchen wir per:

**1. März 1997 oder nach Vereinbarung**

## Dipl. Ergotherapeutin/ Ergotherapeuten oder Dipl. Aktivierungstherapeutin/ Aktivierungstherapeuten

für Voll- oder Teilzeitpensum

### Wir bieten:

- selbständige und verantwortungsvolle Tätigkeit
- neue, helle Arbeitsräume
- Mitsprache bei baulichen Veränderungen der Therapieräume
- gute Zusammenarbeit mit Arzt- und Pflegedienst
- Weiterbildungsmöglichkeiten
- zeitgemässe Anstellungsbedingungen

### Wir wünschen:

- Freude an der Arbeit mit Betagten und Behinderten
- Interesse am Aufbau einer zeitgemässen Ergotherapie
- Engagement und Teamfähigkeit

Wir freuen uns darauf Sie kennenzulernen. Nähere Auskünfte erhalten Sie gern von Herrn Peter Lang, Leiter Pflegedienst, Pflegeheim Muri, Tel. 056/664 61 81.

Ihre schriftliche Bewerbung richten Sie bitte an:

Aarg. Pflegeheim Muri, z. H. Frau Agatha Wernli, Direktorin, 5630 Muri

10.25

## BÜRGERLICHES WAISENHAUS

Theodorskirchplatz 7, 4058 Basel  
Telefon 061/699 33 11, Fax 061/699 33 00

Für das Team unserer Aufnahmegruppe suchen wir auf den **1. November 1996** oder nach Vereinbarung

## dipl. Sozialpädagogin/ Sozialpädagogen HFS

(100%-Pensum)

die/der bereit ist, im Rahmen entwicklungsorientierter Grundsätze und Bedingungen so mitzuarbeiten, dass die Kinder ihren Weg zum Erwachsenwerden erfolgreich gestalten.

Sie bringen eine qualifizierte Ausbildung in Sozialpädagogik (HFS) und mehrjährige Erfahrung mit.

Die anspruchsvolle Aufgabe im Viererteam fordert von Ihnen Führungs- und Teamfähigkeit, Bereitschaft zum Schichtdienst, Geschick im Kontakt mit Eltern und Amtsstellen und bietet Ihnen Möglichkeiten zur persönlichen und fachlichen Entwicklung.

Mit der Bewerbung und Fragen wenden Sie sich an  
Herrn J. Dühler, Telefon 061/699 33 22.



BÜRGERGEMEINDE  
DER STADT BASEL

10.22

GEMEINDE  
**JONA**



In unserem Heim, das 1991 eröffnet wurde, leben 60 Bewohnerinnen und Bewohner. Es werden selbständige und pflegebedürftige Bewohnerinnen und Bewohner durchmischte betreut.

Wir suchen nach Vereinbarung eine/einen

## Heimleiterin/Heimleiter

Zur Wahrnehmung dieser verantwortungsvollen Aufgabe verfügen Sie über:

- eine Diplombildung für Heimleiter/innen oder
- eine soziale oder pflegerische Grundausbildung mit guten Kenntnissen in kaufmännischer Hinsicht

Ihre Führungserfahrung wird Sie befähigen, unser gut eingespieltes, engagiertes Team kooperativ zu führen. Durch Ihre Art und mit dem nötigen Fachwissen können Sie unsere Betagtenbetreuung, die sich auf Biographie und Ganzheitlichkeit stützt, weiterentwickeln.

Uns liegt an der Erhaltung und Pflege eines warmen Klimas. Kommunikative und integrative Fähigkeiten sind für diese Aufgabe wichtig.

Der Wille zu einer wirtschaftlichen Betriebsführung ist Voraussetzung. Ihr Geschick für Öffentlichkeitsarbeit lässt sich bei uns gut einbringen.

Wir bieten Ihnen nebst einem sehr schön konzipierten Heim eine herausfordernde Aufgabe, die viel Freiraum für Kreativität und Ideen lässt. Auch erhalten Sie berufliche Entwicklungsmöglichkeiten.

Die Anstellungsbedingungen richten sich nach den Bestimmungen der Gemeinde Jona.

Für nähere Auskünfte wenden Sie sich bitte an den Gemeinderatschreiber Edi Alpiger, Tel. 055/212 91 11.

Ihre ausführlichen Bewerbungsunterlagen richten Sie bitte bis am 5. November 1996 an die Präsidentin der Betriebskommission des Alters- und Pflegeheims Bühl, Burgi Jacober, Allmeindstrasse 55, 8645 Jona, Tel. 055/212 12 36.

10.21

## SCHULPFLEGE RHEINFELDEN

### Heilpädagogische Sonderschule

sucht auf Mitte Dezember 1996 oder nach Vereinbarung

## Klassenhilfe (Jahrespensum 80%)

Folgende Aufgaben gehören in Ihr Arbeitsfeld:

- Mitarbeit in einer unserer Klassen mit geistig behinderten Kindern unter Anleitung der Klassenlehrerin
- Selbständiges Planen und Durchführen einzelner Unterrichtssequenzen mit einer Kleingruppe der Klasse
- Betreuung des morgendlichen Hortes
- Mittagessen mit den Kindern
- Lager-Mitteilung

Wir suchen eine Persönlichkeit mit folgendem Anforderungsprofil:

- Pädagogische Grundausbildung
- Erfahrung im sonderpädagogischen Bereich
- Bereitschaft zur Weiterbildung
- Flexibilität

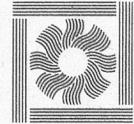
Ihre Anstellung erfolgt gemäss den Richtlinien der Stadt Rheinfelden.

Bitte richten Sie Ihre Bewerbung an die Schulpflege/Schulsekretariat, Rathaus, 4310 Rheinfelden. Weitere Auskünfte erteilt Ihnen der Schulleiter, Herr H. Knutti-Fiechter, Tel. 061/831 69 95.

10.1

## WOHNHEIM KIRCHZELG

St. Bernhardstrasse 38  
5430 Wettingen  
Telefon 056 437 28 38



In unserem Wohnheim für geistig- und mehrfachbehinderte Erwachsene bieten wir eine differenzierte Wohn- und Lebensbegleitung an.

Zur Ergänzung unseres Teams suchen wir per sofort oder nach Vereinbarung

## Sozialpädagogin/ Sozialpädagogen (80-100%)

Mit den Betreuerinnen und Betreuern zusammen sind Sie als Teamleiterin/Teamleiter für die zielgerichtete Förderung und Betreuung sowie die Koordination im Team verantwortlich. Sie bilden mit der Wohngruppenleitung ein Führungsteam zur Erfüllung der Aufgaben im Sinne der Zielsetzungen.

Für dieses anspruchsvolle Arbeitsfeld bringen Sie eine Fachausbildung mit, verfügen über einen guten Teamgeist und Führungsqualitäten.

Weiter suchen wir

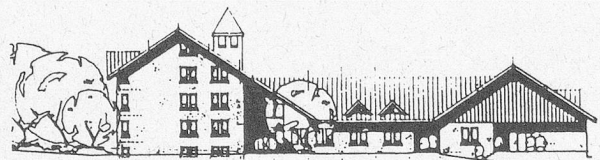
## Betreuerin/Betreuer (Teilzeit 50%)

zur Mitarbeit in den Betreuungsteams. Sie verfügen über eine Ausbildung im sozialpädagogischen Bereich oder haben Erfahrung in der Arbeit mit Menschen mit einer Behinderung. Sie sind sich gewöhnt, eigenständig und selbstverantwortlich in einem Team zu arbeiten.

Gerne erwarten wir Ihre Bewerbung mit den üblichen Unterlagen.

Wohnheim Kirchzelg, Robert Schibler, Heimleiter,  
St. Bernhardstrasse 38, 5430 Wettingen

10.28



In unserer Stiftung bieten wir erwachsenen Menschen mit einer geistigen Behinderung ein Beschäftigungsprogramm in der geschützten Werkstatt und ein begleitetes Wohnen an.

Auf den 1. Januar 1997 oder nach Vereinbarung wird bei uns eine Stelle als

## Gruppenleiter/in

in der geschützten Werkstatt frei.

### Ihre Hauptaufgaben:

- Führen einer Werkstattgruppe
- Gestaltung des Tagesablaufes (Arbeit/Ausgleichsangebote)
- Aktivieren, Begleiten und Fördern im Arbeitsbereich

### Wir erwarten:

- sozialpädagogische Ausbildung
- Erfahrung in der Betreuung von behinderten Menschen, vorzugsweise im Werkstattbereich
- motivierte, teamfähige Persönlichkeit, die mitgestalten möchte
- Belastbarkeit und Flexibilität

### Wir bieten:

- Arbeit in aufgestelltem Team
- Gehalt nach kantonalen Richtlinien
- Weiterbildungsmöglichkeiten

Weitere Auskünfte erteilt Ihnen gerne Herr E. Freund, Werkstattleiter (ab 14. Oktober). Ihre vollständige schriftliche Bewerbung richten Sie bitte an den Institutionsleiter, M. Burkhardt, Behindertenheim Egnach, Bucherstrasse 4, 9322 Egnach.

10.29

Stellenvermittlung  
 Seergartenstrasse 2  
 8008 Zürich  
 Tel. 01 383 45 74  
 Briefadresse:  
 Heimverband Schweiz  
 Postfach  
 8034 Zürich

# Anmeldung für die Stellenvermittlung

Name/Vorname \_\_\_\_\_

Strasse \_\_\_\_\_

PLZ/Ort \_\_\_\_\_

Tel. \_\_\_\_\_ Geb.-Datum \_\_\_\_\_

Zivilstand \_\_\_\_\_ Nationalität \_\_\_\_\_

Besuchte Schulen was wo von bis \_\_\_\_\_

Primarschule \_\_\_\_\_

Sekundar-/Realschule \_\_\_\_\_

Mittelschule \_\_\_\_\_

Hochschule \_\_\_\_\_

Lehre als \_\_\_\_\_

Letzte drei Arbeitgeber (inklusive jetziger Arbeitgeber)

vom \_\_\_\_\_ bis \_\_\_\_\_

vom \_\_\_\_\_ bis \_\_\_\_\_

vom \_\_\_\_\_ bis \_\_\_\_\_

Letzte Stelle  gekündigt  ungekündigt  stellenlos seit \_\_\_\_\_

Stelle gesucht als \_\_\_\_\_

Wann können Sie die neue Stelle antreten? \_\_\_\_\_

Heimtyp \_\_\_\_\_

Gegend \_\_\_\_\_ Gehaltsansprüche \_\_\_\_\_

Für Praktikanten: Dauer des Praktikums \_\_\_\_\_

Woher kennen Sie die Stellenvermittlung? \_\_\_\_\_

Kurzer Text für die Ausschreibung im Stellenanzeiger der Fachzeitschrift Heim

\_\_\_\_\_

\_\_\_\_\_

\_\_\_\_\_

\_\_\_\_\_

Bemerkungen

\_\_\_\_\_

\_\_\_\_\_

\_\_\_\_\_

\_\_\_\_\_

**WICHTIG:**

- Einschreibengebühr (inkl. Ausschreibung für 2 Monate im Stellenanzeiger) **Fr. 40.– (inkl. MWST). Sie erhalten eine Rechnung!**
- Für die Vermittlung werden keine weiteren Gebühren erhoben
- Redaktionsschluss für den Stellenanzeiger **30. des Vormonats**
- Bitte eine Passfoto der Anmeldung beilegen
- Offerten von Heimen sind **auf jeden Fall** zu beantworten
- Adressänderungen sind der Stellenvermittlung **sofort** zu melden

R
A

Der/Die Unterzeichnete verpflichtet sich, der Stellenvermittlung unverzüglich zu melden, wenn er/sie sich für eine Stelle entschieden hat (auch wenn die Vermittlung nicht durch die Stellenvermittlung zustande kam).

Datum \_\_\_\_\_ Unterschrift \_\_\_\_\_