

**Zeitschrift:** Curaviva : Fachzeitschrift  
**Herausgeber:** Curaviva - Verband Heime und Institutionen Schweiz  
**Band:** 84 (2013)  
**Heft:** 9: Aggressionen : grobe und subtile Gewalt in der Alterspflege

## **Werbung**

### **Nutzungsbedingungen**

Die ETH-Bibliothek ist die Anbieterin der digitalisierten Zeitschriften. Sie besitzt keine Urheberrechte an den Zeitschriften und ist nicht verantwortlich für deren Inhalte. Die Rechte liegen in der Regel bei den Herausgebern beziehungsweise den externen Rechteinhabern. [Siehe Rechtliche Hinweise.](#)

### **Conditions d'utilisation**

L'ETH Library est le fournisseur des revues numérisées. Elle ne détient aucun droit d'auteur sur les revues et n'est pas responsable de leur contenu. En règle générale, les droits sont détenus par les éditeurs ou les détenteurs de droits externes. [Voir Informations légales.](#)

### **Terms of use**

The ETH Library is the provider of the digitised journals. It does not own any copyrights to the journals and is not responsible for their content. The rights usually lie with the publishers or the external rights holders. [See Legal notice.](#)

**Download PDF:** 15.03.2025

**ETH-Bibliothek Zürich, E-Periodica, <https://www.e-periodica.ch>**

Theorie kennen –  
Praxis beherrschen.

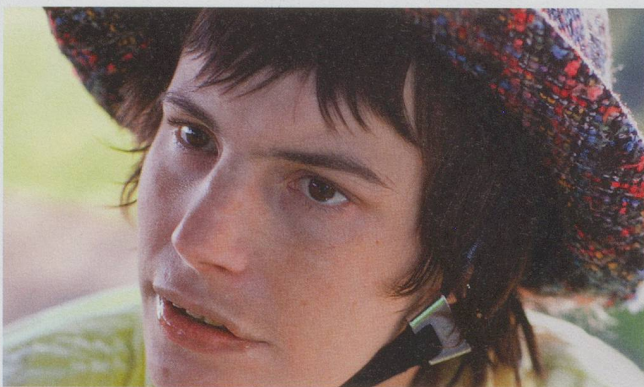


Sie wollen im Gesundheitswesen eine Führungsposition wahrnehmen? Unsere stufengerechten Ausbildungen bereiten Sie sorgfältig und ganzheitlich darauf vor. Erweitern Sie mit einem anerkannten Abschluss Ihre Handlungskompetenz im persönlichen, sozialen und managementbezogenen Bereich.

wittlin stauffer  
Unternehmensberatung und Managementausbildung  
Schmelzbergstrasse 55  
8044 Zürich

Telefon 044 262 12 86  
info@wittlin-stauffer.ch  
www.wittlin-stauffer.ch

wittlin stauffer



## Eine Heimat für deine Karriereziele.

Die Stiftung Waldheim bietet erwachsenen Menschen mit schwerer geistiger, körperlicher und psychischer Behinderung eine Heimat. Unsere Mitarbeitenden schätzen das positive Arbeitsklima mit sehr attraktiven Leistungen. Mehr dazu: [www.stiftung-waldheim.ch](http://www.stiftung-waldheim.ch)



Eine Heimat  
für Behinderte.

stiftung  
waldheim

Zürcher Hochschule  
für Angewandte Wissenschaften

**zh  
aw** **Gesundheit  
Institut für  
Pflege**

## Vertiefen Sie Ihr Wissen und Können

Modularisierte, forschungsbasierte und praxisorientierte Weiterbildungen in vier Pflegefeldern:

### MAS in Gerontologischer Pflege

- CAS Vertiefung in Gerontologischer Pflege
- CAS Systemische Beratung in Gerontologischer Pflege
- CAS Changemanagement im gerontologischen Kontext

### MAS in Onkologischer Pflege

- CAS Vertiefung in Onkologischer Pflege
- CAS Systemische Beratung in Onkologischer Pflege
- CAS Changemanagement im onkologischen Kontext

### MAS in Pädiatrischer Pflege

- CAS Grundlagen und Vertiefung in Pädiatrischer Pflege
- CAS Pädiatrische Pflege bei besonderen Bedürfnissen
- CAS Changemanagement im pädiatrischen Kontext

### MAS in Patienten- und Familienedukation

- CAS Klinisches Assessment und Patientenberatung
- CAS Gesundheits- und Selbstmanagementkompetenzen fördern
- CAS Edukation und Changemanagement

Neues CAS in Planung:

Für 2014 ist ein CAS zur Pflege von Menschen, die an Demenz erkrankt sind, in Planung.

Gerne beraten wir Sie zu unseren Angeboten:  
Telefon 058 934 63 88

### Infoveranstaltungen in Winterthur

Montag, 16. September 2013  
Montag, 25. November 2013  
jeweils von 17.30 bis 19.30 Uhr

Weitere Informationen:

[www.gesundheit.zhaw.ch/pflege](http://www.gesundheit.zhaw.ch/pflege)



Zürcher Fachhochschule