

**Zeitschrift:** Curaviva : Fachzeitschrift  
**Herausgeber:** Curaviva - Verband Heime und Institutionen Schweiz  
**Band:** 87 (2016)  
**Heft:** 4: Kunst als Therapie : Malen, Musizieren, kreatives Schaffen öffnen neue Welten

## **Werbung**

### **Nutzungsbedingungen**

Die ETH-Bibliothek ist die Anbieterin der digitalisierten Zeitschriften. Sie besitzt keine Urheberrechte an den Zeitschriften und ist nicht verantwortlich für deren Inhalte. Die Rechte liegen in der Regel bei den Herausgebern beziehungsweise den externen Rechteinhabern. [Siehe Rechtliche Hinweise.](#)

### **Conditions d'utilisation**

L'ETH Library est le fournisseur des revues numérisées. Elle ne détient aucun droit d'auteur sur les revues et n'est pas responsable de leur contenu. En règle générale, les droits sont détenus par les éditeurs ou les détenteurs de droits externes. [Voir Informations légales.](#)

### **Terms of use**

The ETH Library is the provider of the digitised journals. It does not own any copyrights to the journals and is not responsible for their content. The rights usually lie with the publishers or the external rights holders. [See Legal notice.](#)

**Download PDF:** 16.03.2025

**ETH-Bibliothek Zürich, E-Periodica, <https://www.e-periodica.ch>**

# HfH Zertifikatslehrgänge

## CAS Heilpädagogische Institutionen leiten und entwickeln

Dauer: Juni 2016 bis Oktober 2017  
Anmeldeschluss: 15. April 2016

## CAS Älter werden mit Behinderung

Dauer: November 2016–Juli 2018  
Infoveranstaltungen: 20. April, 30. Juni,  
24. August 2016, jeweils 18-19 Uhr  
Anmeldeschluss: 15. September 2016

Programm und Anmeldung:  
[www.hfh.ch/cas](http://www.hfh.ch/cas), [wfd@hfh.ch](mailto:wfd@hfh.ch)

# HfH

Interkantonale Hochschule  
für Heilpädagogik

Schaffhauserstrasse 239  
Postfach 5850  
CH-8050 Zürich  
[www.hfh.ch](http://www.hfh.ch)



Heute starten –  
morgen führen.

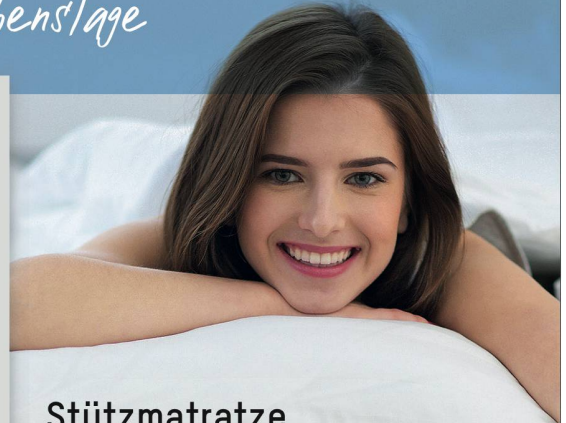
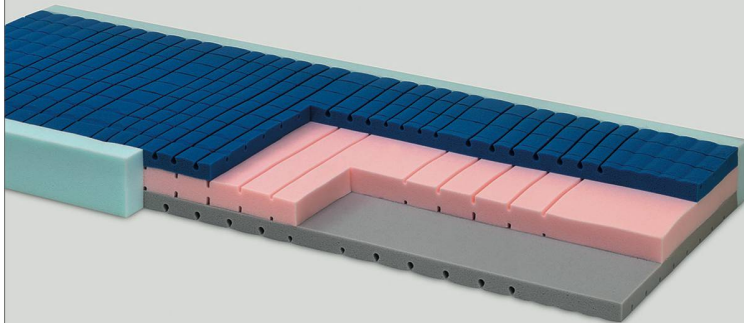
Sie wollen im Gesundheitswesen eine Führungsposition wahrnehmen? Unsere stufengerechten Ausbildungen bereiten Sie sorgfältig und ganzheitlich darauf vor. Erweitern Sie mit einem anerkannten Abschluss Ihre Handlungskompetenz im persönlichen, sozialen und managementbezogenen Bereich.

wittlin stauffer  
Unternehmensberatung und Managementausbildung  
Schmelzbergstrasse 55  
8044 Zürich

Telefon 044 262 12 86  
[info@wittlin-stauffer.ch](mailto:info@wittlin-stauffer.ch)  
[www.wittlin-stauffer.ch](http://www.wittlin-stauffer.ch)



*Optimaler Liegekomfort in jeder Lebenslage*



## Stützmatratze Trio-Cell Plus

Die «Trio-Cell Plus»-Matratze bietet optimalen Liegekomfort, hohe Stützkraft und wohltuende Druckentlastung. Die zwei unterschiedlichen Liegegehärten sind ideal für die Dekubitusprophylaxe.

Viscoline-Kern mit Querkavernen, Oberfläche EMC®-Kaltschaum.  
Kernschonbezug verschweisst, Randzonenverstärkung.  
Grösse 90/95 x 190/210 cm, Höhe 14 cm. Hülle Nässeschutz PU  
oder Doppeljersey gesteppt.

Kyburz Bettwarenfabrik AG

Bernstrasse 19 | 3122 Kehrsatz | Telefon 031 961 15 25 | [info@kyburz-bfb.ch](mailto:info@kyburz-bfb.ch)

[www.kyburz-bfb.ch](http://www.kyburz-bfb.ch)