

Zeitschrift: Curaviva : Fachzeitschrift
Herausgeber: Curaviva - Verband Heime und Institutionen Schweiz
Band: 87 (2016)
Heft: 5: Inklusion bei Demenz : Teilhabe am Leben auch mit Einschränkungen

Inhaltsverzeichnis

Nutzungsbedingungen

Die ETH-Bibliothek ist die Anbieterin der digitalisierten Zeitschriften. Sie besitzt keine Urheberrechte an den Zeitschriften und ist nicht verantwortlich für deren Inhalte. Die Rechte liegen in der Regel bei den Herausgebern beziehungsweise den externen Rechteinhabern. [Siehe Rechtliche Hinweise.](#)

Conditions d'utilisation

L'ETH Library est le fournisseur des revues numérisées. Elle ne détient aucun droit d'auteur sur les revues et n'est pas responsable de leur contenu. En règle générale, les droits sont détenus par les éditeurs ou les détenteurs de droits externes. [Voir Informations légales.](#)

Terms of use

The ETH Library is the provider of the digitised journals. It does not own any copyrights to the journals and is not responsible for their content. The rights usually lie with the publishers or the external rights holders. [See Legal notice.](#)

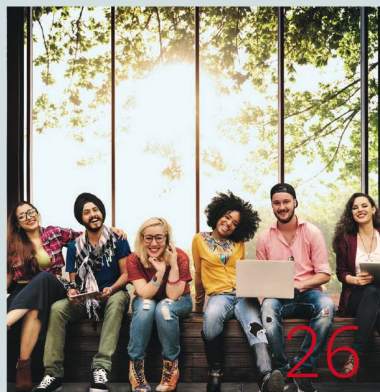
Download PDF: 31.03.2025

ETH-Bibliothek Zürich, E-Periodica, <https://www.e-periodica.ch>

Irène Taimako

Basale Stimulation

Gefährdete Jugendliche



Inhaltsverzeichnis

Inklusion bei Demenz

Wie lange ist das Leben «normal»?

Menschen mit demenziellen Krankheiten sollen möglichst lang das gewohnte Leben weiterführen können. Fachleute sind sich uneins, wie lange das tatsächlich möglich ist.

6

Szenarien der Inklusion

Die Zahl der Menschen mit demenziellen Erkrankungen wird steigen. Wie sie im Jahr 2030 in der Gesellschaft integriert sein werden, hängt von vielen Faktoren ab.

10

Kein Allheilmittel

Wer von Inklusion redet, redet zumeist über gelungene Inklusion. Doch es gibt genügend Beispiele, wo sie an Grenzen stösst.

12

Jung Betroffene

Demenzielle Krankheiten betreffen nicht nur die Generation 80+. Wie gehen Menschen um die 50 damit um?

14

Die Frau, die darüber spricht

Helga Rohra war Konferenzdolmetscherin und bekam mit 54 die Diagnose Demenz. Sie wurde zum Sprachrohr der «Frühbetroffenen».

16

«Zugehende Beratung» für Demenzbetroffene

Im Kanton Aargau läuft ein Pilotprojekt der «Zugehenden Beratung». Dank enger Begleitung von Betroffenen und Angehörigen soll das gewohnte Leben länger aufrechterhalten bleiben.

18

Doppelte Herausforderung

Wenn Menschen mit einer geistigen Beeinträchtigung an Demenz erkranken, sind spezielle Konzepte gefragt.

20

Menschen im Alter

Pflege mit allen Sinnen

Basale Stimulation fördert messbar das Wohlbefinden.

22

Kinder und Jugendliche

Studie zu Jugendkriminalität

Grossen Einfluss auf Junge haben Gleichaltrige – und Lehrkräfte.

26

Pflege

Stress rechtzeitig erkennen

Sorgfältige Analysen ermöglichen gezielte Verbesserungen.

29

Mangelernährung früh verhindern

Professionelle Ernährungsteams sind in Pflegeheimen hilfreich.

35

Forschung

Prävention zeigt Erfolg

Auch bei Demenz scheint eine gesunde Lebensweise zu helfen.

39

Verband

Neue Wohnmodelle für «neue Alte»

Curaviva präsentiert eine Vision für selbstbestimmtes Leben.

42

Journal

Kolumne und Kurznachrichten

45

Stelleninserate

28, 40

Titelbild: Zuschauer im Berner Wankdorfstadion 1964. Wie alle Fotografien zum Schwerpunktthema «Inklusion bei Demenz» haben wir es im Comet-Archiv der Bildersammlung der ETH Zürich gefunden.

Impressum

Redaktion: Beat Leuenberger (leu), Chefredaktor; Claudia Weiss (cw); Anne-Marie Nicole (amn); Urs Tremp (ut) • Korrektorat: Beat Zaugg • Herausgeber: CURAVIVA – Verband Heime und Institutionen Schweiz, 2016, 87. Jahrgang • Adresse: Hauptsitz CURAVIVA Schweiz, Zieglerstrasse 53, 3000 Bern 14 • Briefadresse: Postfach, 3000 Bern 14 • Telefon Hauptnummer: 031 385 33 33, Telefax: 031 385 33 34, E-Mail: info@curaviva.ch, Internet: www.fachzeitschrift.curaviva.ch • Geschäfts-/Stelleninserate: Ringier Axel Springer Schweiz AG, Fachmedien, Föhrlihubstrasse 70, Postfach, 8021 Zürich, Telefon: 043 444 51 05, Telefax: 043 444 51 01, E-Mail: markus.haas@fachmedien.ch • Stellenvermittlung: Telefon 031 385 33 63, E-Mail: stellen@curaviva.ch, www.sozjobs.ch • Satz und Druck: AST & FISCHER AG, New Media and Print, Seftigenstrasse 310, 3084 Wabern, Telefon: 031 963 11 11, Telefax: 031 963 11 10, Layout: Susanne Weber • Abonnemente: Natascha Schoch, Telefon: 041 419 01 60, Telefax: 041 419 01 62, E-Mail: n.schoch@curaviva.ch • Bestellung von Einzelnummern: Telefon: 031 385 33 33, E-Mail: info@curaviva.ch • Bezugspreise 2014: Jahresabonnement Fr. 125.–, Einzelnummer Fr. 15.–, inkl. Porto und MwSt.; Ausland, inkl. Porto: Jahresabonnement Fr. 150.–, Einzelnummer keine Lieferung • Erscheinungsweise: 11x, monatlich, Juli/August Sommerausgabe • Auflage: Druckauflage 4000 Ex., WEMF/SW-Beglaubigung 2013: 3000 Ex. (Total verkaufte Auflage 2911 Ex., Total Gratisauflage 89 Ex.), Nachdruck, auch auszugsweise, nur nach Absprache mit der Redaktion und mit vollständiger Quellenangabe. ISSN 1663-6058