

**Zeitschrift:** Die Schweiz : schweizerische illustrierte Zeitschrift  
**Band:** 5 (1901)  
**Heft:** 3

**Artikel:** Bachverbauungen im Küssnachter Tobel (Zürichsee)  
**Autor:** [s.n.]  
**DOI:** <https://doi.org/10.5169/seals-571977>

### **Nutzungsbedingungen**

Die ETH-Bibliothek ist die Anbieterin der digitalisierten Zeitschriften. Sie besitzt keine Urheberrechte an den Zeitschriften und ist nicht verantwortlich für deren Inhalte. Die Rechte liegen in der Regel bei den Herausgebern beziehungsweise den externen Rechteinhabern. [Siehe Rechtliche Hinweise.](#)

### **Conditions d'utilisation**

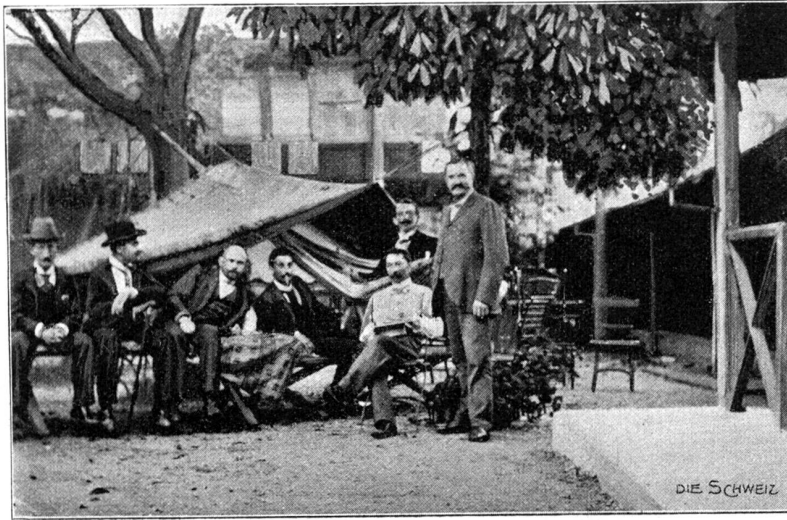
L'ETH Library est le fournisseur des revues numérisées. Elle ne détient aucun droit d'auteur sur les revues et n'est pas responsable de leur contenu. En règle générale, les droits sont détenus par les éditeurs ou les détenteurs de droits externes. [Voir Informations légales.](#)

### **Terms of use**

The ETH Library is the provider of the digitised journals. It does not own any copyrights to the journals and is not responsible for their content. The rights usually lie with the publishers or the external rights holders. [See Legal notice.](#)

**Download PDF:** 02.04.2025

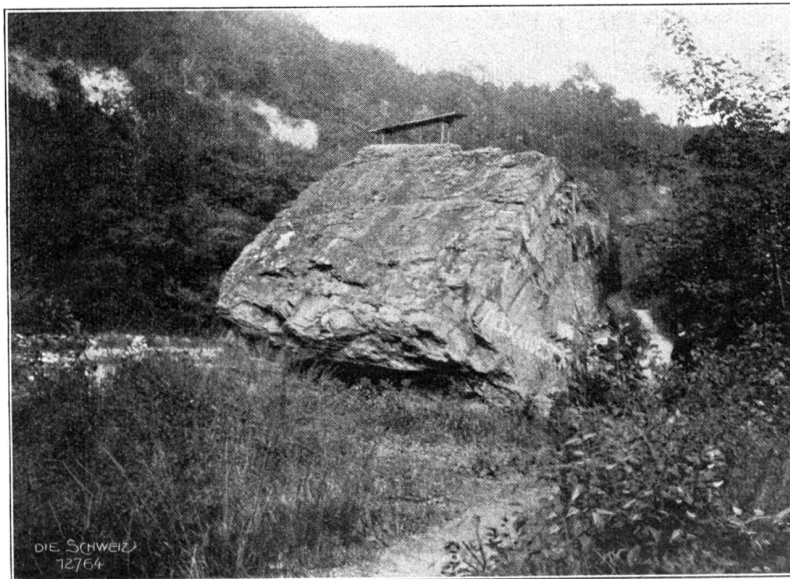
**ETH-Bibliothek Zürich, E-Periodica, <https://www.e-periodica.ch>**



Erdbeben in Caracás am 29. Oktober 1900: Szenen im Deutschen Klub.

Gesteinsart im Innern der Erdrinde vollzieht. Den vulkanischen Erdbeben gleich wie den Vulkanausbrüchen liegt die auswegsuchende gespannte Kraft unterirdischer Gase und Glutmassen zu Grunde. So kündigte das verheerende Erdbeben von 1812

fahr vorüber zu sein, obschon man noch hie und da schwache Stöße verspürt. Danken wir Gott, daß er uns vor dem Untergange bewahrt und bitten wir den Allmächtigen, uns von diesen schrecklichsten aller Naturgewalten fernherhin zu verschonen.



Der Alexanderstein im Rüschnachter Tobel.

## Abendflug.

Schon an des Abends Schwelle  
Sah' ich, wie Well' auf Welle  
Hinab zu Thale rinnt.

Kühl wehet durch die Weiten  
Ein Hauch der Ewigkeiten  
Und meine Seele sumt,

Wie sie die Schwingen lüfte  
Und über Dämmergrüfte  
Lichtwärts den Heimflug find'.

Arnold Ott, Luzern.



## Bachverbauungen im Rüschnachter Tobel (Zürichsee).

Mit drei Originalabbildungen.

Mehrmals schon wurde Rüsnacht durch den Dorfbach arg verwüstet. Um die stete Gefahr zu beseitigen, sollte der Bach verbaut werden. Nach ausgearbeiteten Plänen begannen die Arbeiten im Jahre 1895. Auf die Länge von 1 $\frac{1}{2}$  Stunden wurden mehrere Hundert kleinere und größere Thalsperren errichtet und so das starke Gefälle verringert. Die Ufer erhielten

Steinbekleidungen, auch die hauptsächlichsten Nebenbäche mußten forriert werden. Wir bringen nebenstehend einige Ansichten der Verbauung, u. A. eines Fündlings, des Alexandersteins, so benannt zur Erinnerung an den an der Jungfrau verunglückten Dr. Alex. Wettstein. Der interessante Bau hat in legtem Sommer seine Vollendung erreicht.