

**Zeitschrift:** Eclogae Geologicae Helvetiae  
**Herausgeber:** Schweizerische Geologische Gesellschaft  
**Band:** 9 (1906-1907)  
**Heft:** 4

**Anhang:** Tafel  
**Autor:** [s.n.]

### **Nutzungsbedingungen**

Die ETH-Bibliothek ist die Anbieterin der digitalisierten Zeitschriften. Sie besitzt keine Urheberrechte an den Zeitschriften und ist nicht verantwortlich für deren Inhalte. Die Rechte liegen in der Regel bei den Herausgebern beziehungsweise den externen Rechteinhabern. [Siehe Rechtliche Hinweise.](#)

### **Conditions d'utilisation**

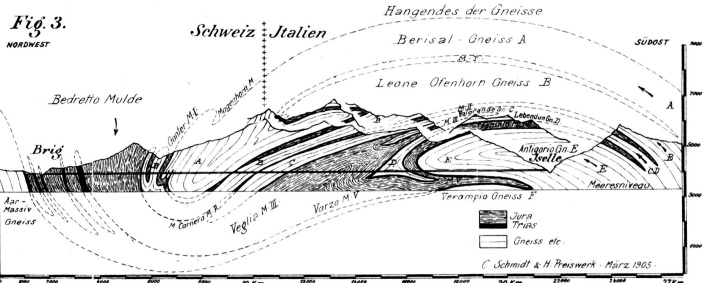
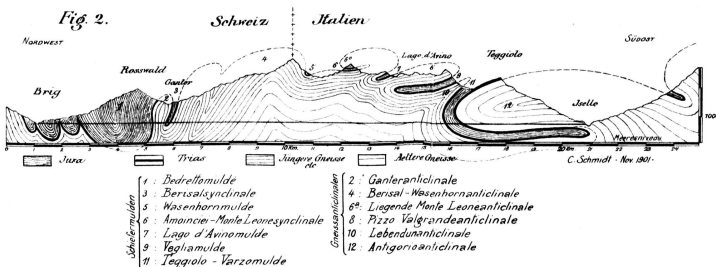
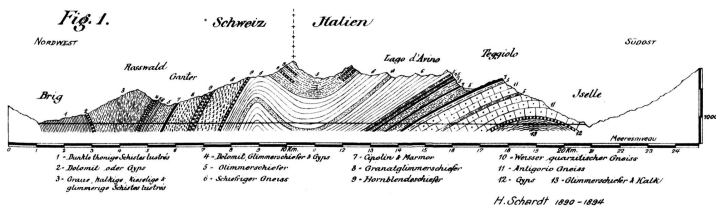
L'ETH Library est le fournisseur des revues numérisées. Elle ne détient aucun droit d'auteur sur les revues et n'est pas responsable de leur contenu. En règle générale, les droits sont détenus par les éditeurs ou les détenteurs de droits externes. [Voir Informations légales.](#)

### **Terms of use**

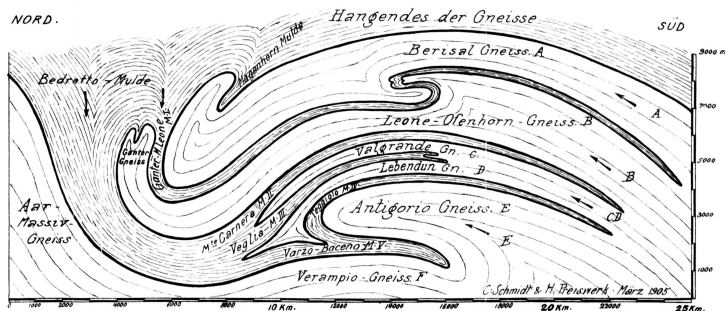
The ETH Library is the provider of the digitised journals. It does not own any copyrights to the journals and is not responsible for their content. The rights usually lie with the publishers or the external rights holders. [See Legal notice.](#)

**Download PDF:** 14.03.2025

**ETH-Bibliothek Zürich, E-Periodica, <https://www.e-periodica.ch>**



**Fig. 4. Schema der Tektonik im Simplongebiet.**

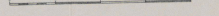


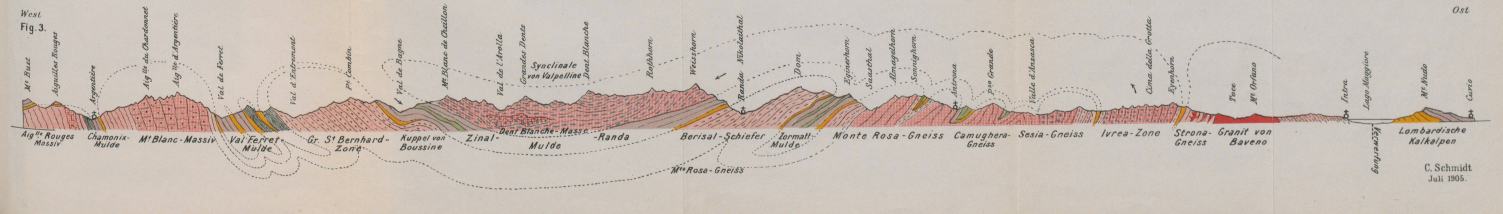
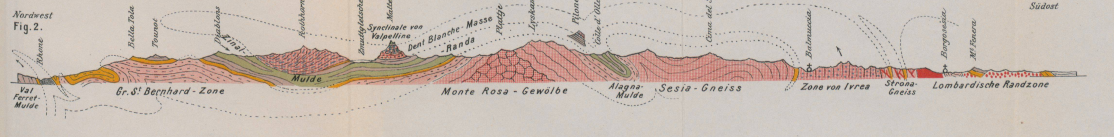




Geologische Profile durch die Penninischen Alpen.

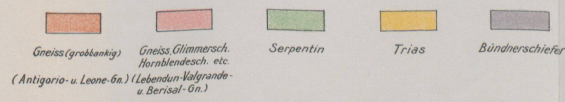
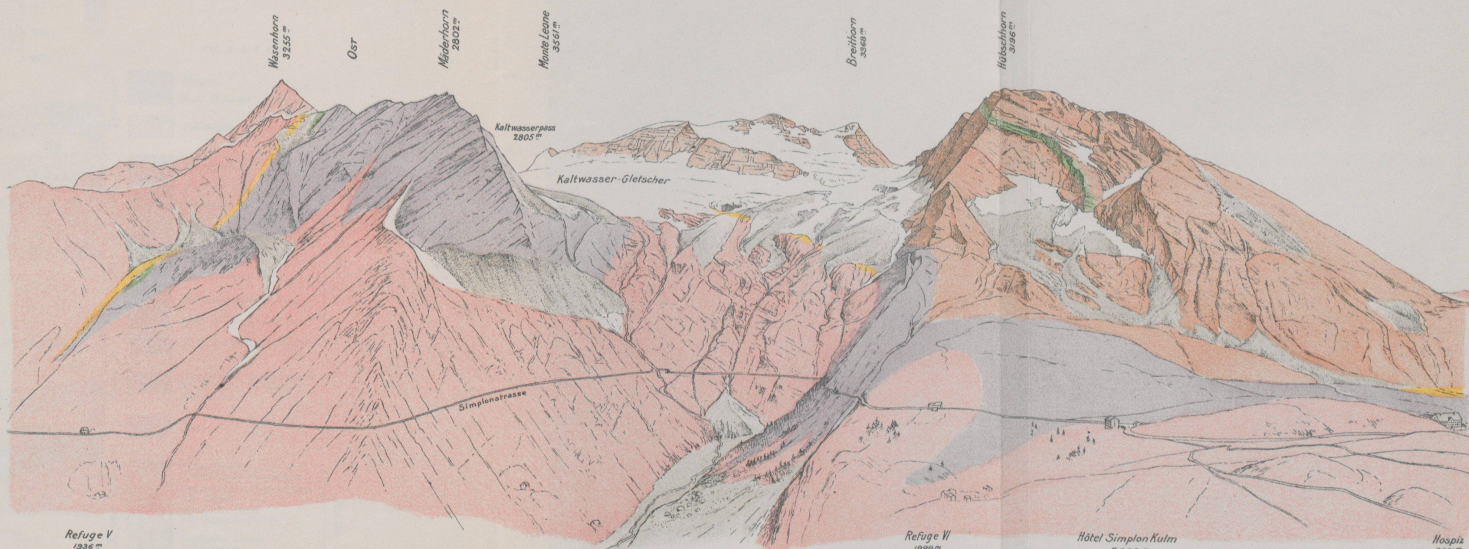
Maaßstab 1:200,000.



C. Schmidt Juli 1905.





C. Schmidt & H. Preiswerk.  
Febr. 1905

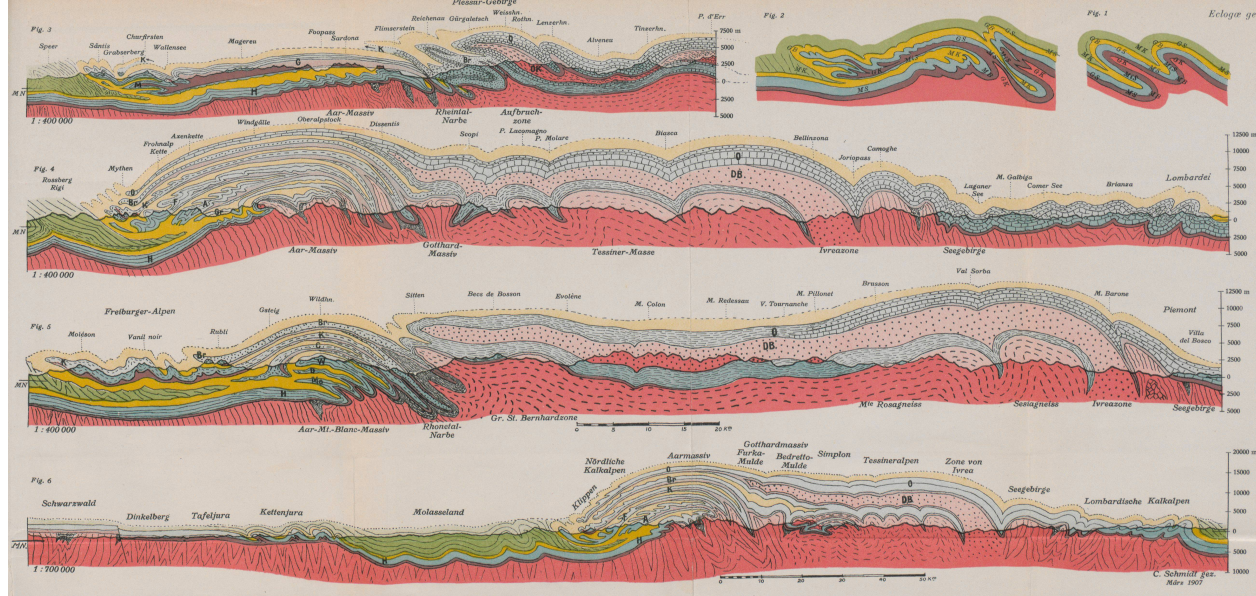


Fig. 1 & 2 MS = Melanconschiefel  
 GS = Grauwackenobel GZ = Grauwackenobel  
 GE = Grauwackenobel ME = Melanconschiefel  
 MK = Melanconschiefel MB = Melanconschiefel

Fig. 3, 4, 5 & 6

Tertiäre  
 Neue Molasse  
 Paläogene

Paläozoische  
 Zone der Cals  
 Kreuzkofel (Pöhlings)  
 Prealpen (Aar)  
 Krippendecke  
 Breccienzone  
 Silvaneckel (Aar)  
 Süd- & Ostalpine Zone

Alte Kryst. Gesteine  
 Schwarzwald, Aar- u. Gothard-M. Segebirge  
 Kalkalpen, Centralalpen der Alpen  
 Zone von Ivrea  
 Gr. St. Bernhard-Decke  
 Ostalpine Decke  
 Grauwacke

Basalt  
 Gneis, Amphibolit  
 Quarzporphyr, Amphibolit  
 Ferrugine

Alte Kryst. Gesteine  
 H = Helvetisch Anstichthon  
 Ma = De. de Morche Falte  
 D = Diablerets Falte  
 W = Wilhelms Falte  
 G = Glarneralp Falte  
 M = Mischabelgebirge  
 S = Säntisgebirge  
 Gr = Grauwackenobel  
 A = Aaralpe  
 P = Prealpenalpe

C = Zone der Cals (Schlieren)  
 K = Krippendecke  
 Br = Breccienzone  
 O = Ostalpine Decke  
 DB = De. Blanche-Decken  
 OK = Ostalpine Decken

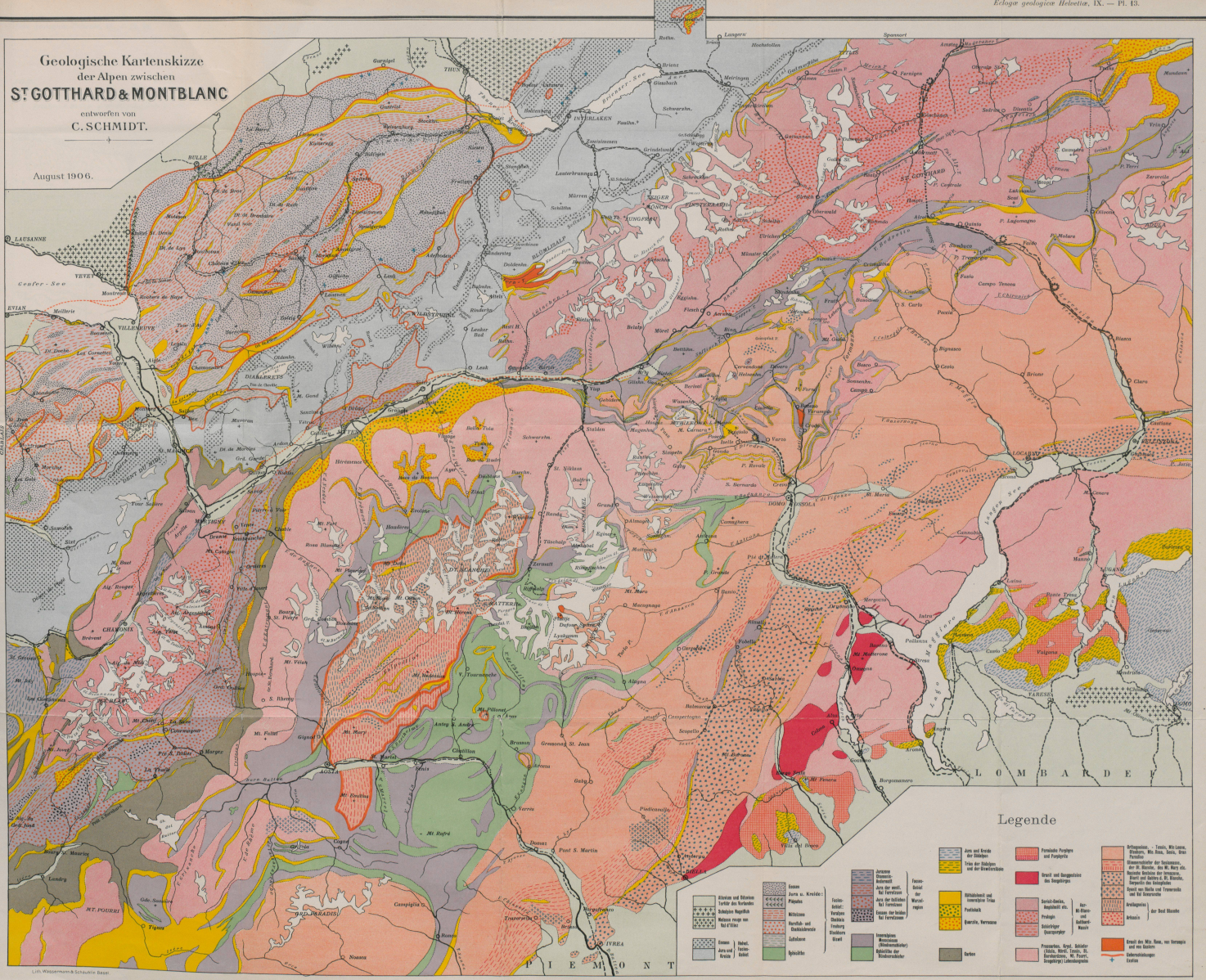
Prealpen  
 Centralalpen  
 Grauwackenobel  
 Melanconschiefel  
 Zone von Ivrea  
 Aaralpe  
 Ostalpine Decken

C. Schmitt gez.  
 März 1907

# Geologische Kartenskizze der Alpen zwischen ST. GOTTHARD & MONTBLANC

entworfen von C. SCHMIDT.

August 1906.



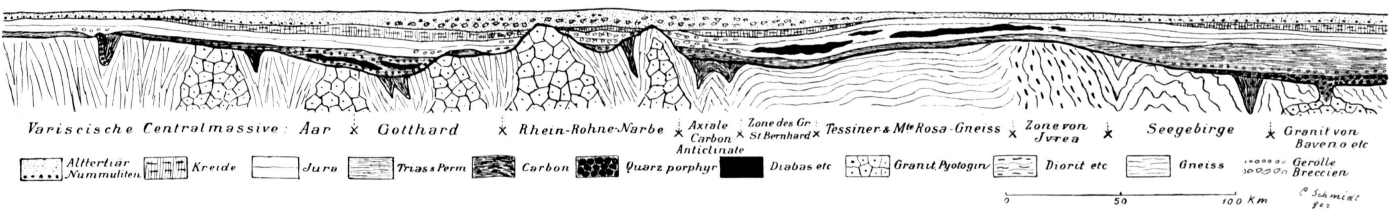
### Legende



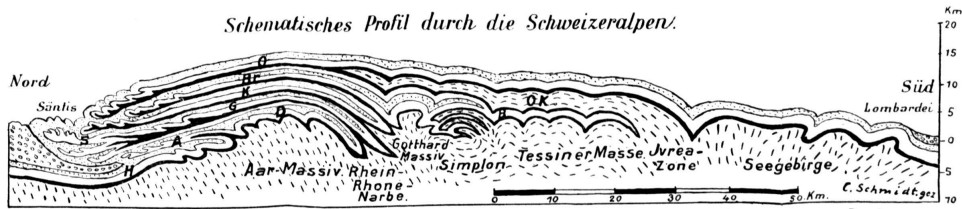

Das Gebiet der mittleren Schweizeralpen vor der jungtertiären Hauptfaltung.

Facies der Sedimente:

Helvetisch-Autochthon Nord. \* Helvetische Decken. \* Klippendecke \* Brecciendecke \* Bündnerschiefer-Zone \* Ostalpine Decke & Mediterran-Autochthon Süd.



Schematisches Profil durch die Schweizeralpen.



S = Säntis-Teildecke. G = Glarner-Deckfalte. Br = Brecciendecke. OK = Kryst. Kern der ostalpinen Decke.  
 A = Axen-Teildecke. K = Klippendecke. O = Ostalpine Decke. B = Bündnerschiefer.  
 H = Helvetisches autochthones Gebirge. D = Autochthones Deckgebirge des Aarmassivs.

Molasse Alltertiär Kreide, Jura & Alpine Trias Trias & Perm Gneiss, Granit etc.