

Zeitschrift: Eclogae Geologicae Helvetiae
Herausgeber: Schweizerische Geologische Gesellschaft
Band: 10 (1908-1909)
Heft: 4

Anhang: Tafeln
Autor: [s.n.]

Nutzungsbedingungen

Die ETH-Bibliothek ist die Anbieterin der digitalisierten Zeitschriften. Sie besitzt keine Urheberrechte an den Zeitschriften und ist nicht verantwortlich für deren Inhalte. Die Rechte liegen in der Regel bei den Herausgebern beziehungsweise den externen Rechteinhabern. [Siehe Rechtliche Hinweise.](#)

Conditions d'utilisation

L'ETH Library est le fournisseur des revues numérisées. Elle ne détient aucun droit d'auteur sur les revues et n'est pas responsable de leur contenu. En règle générale, les droits sont détenus par les éditeurs ou les détenteurs de droits externes. [Voir Informations légales.](#)

Terms of use

The ETH Library is the provider of the digitised journals. It does not own any copyrights to the journals and is not responsible for their content. The rights usually lie with the publishers or the external rights holders. [See Legal notice.](#)

Download PDF: 19.03.2025

ETH-Bibliothek Zürich, E-Periodica, <https://www.e-periodica.ch>



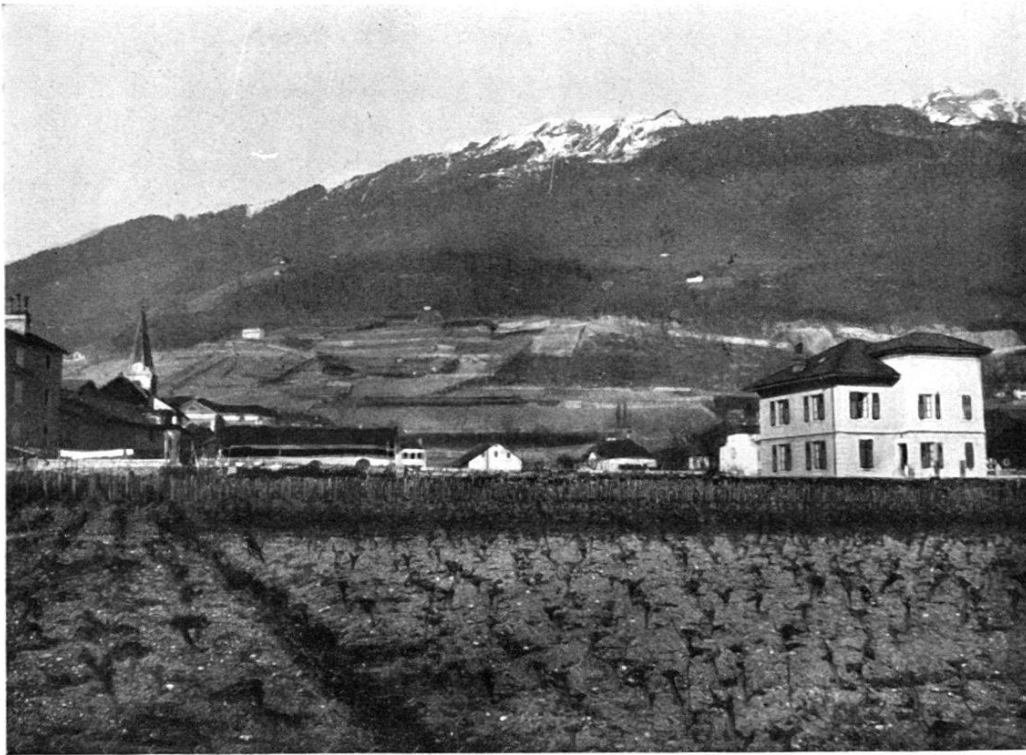
Pierre des Marmettes.
1824 m³.

Phot. Fumex. 1906.

Planche II

Pierre des Marmettes.

Pierre à Dzo



Phot. H. Sch. 1907.

Fig. 1. Ansicht von Monthey. Vue de Monthey.



Phot. Fumex. 1899.

Fig. 2. Pierre à Martin.
ca. 400 m³.
Im Abbau. En exploitation.

Planche III



Phot. Fumex. Jan. 1904.

Intakte Blockmoräne oberhalb La Barmaz,
rechts die grosse Pierre des Mugnets.

Moraine intacte sur la Barmaz,
à droite la grande Pierre des Mugnets.



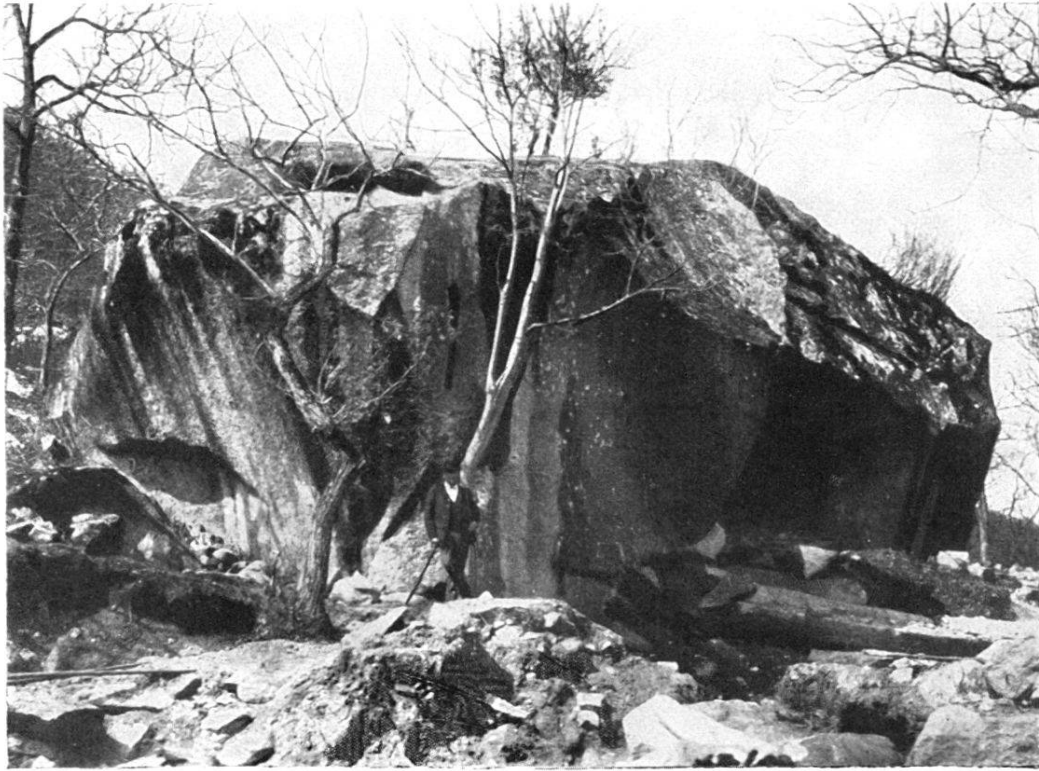
Phot. H. Sch. 1887.

Fig. 1. Pierre à Dzo.
ca. 300 m³.



Phot. H. Schardt. 1907.

Fig. 2. Studerblock. Bloc Studer.
ca. 500 m³.



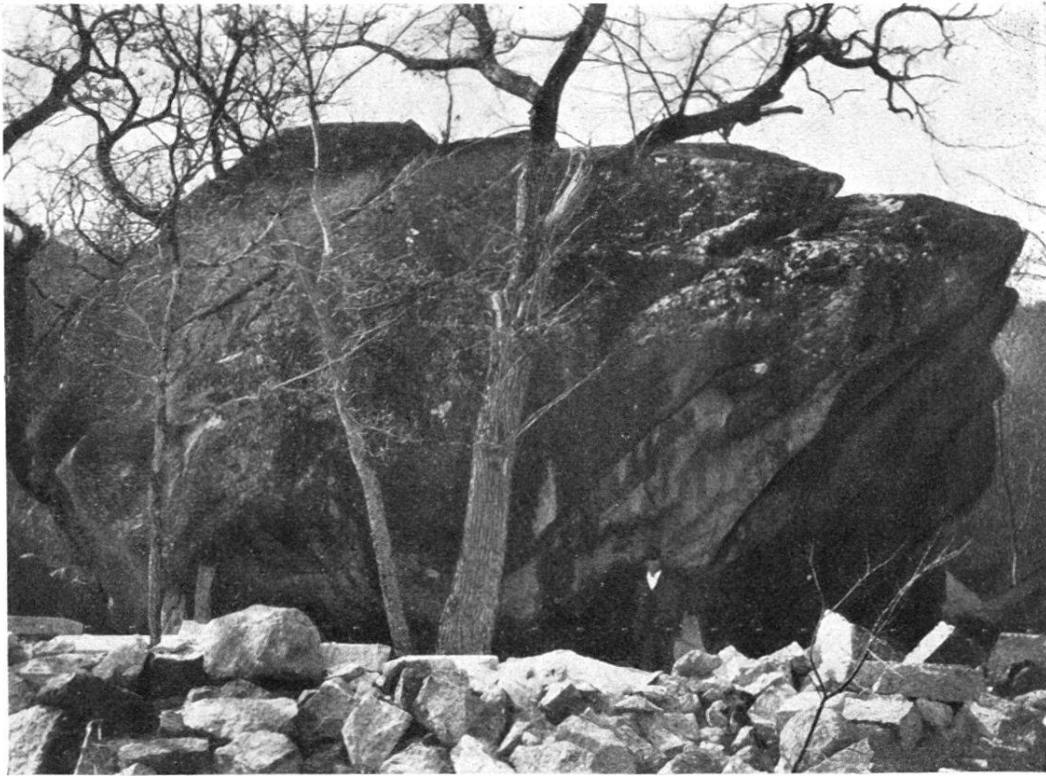
Phot. H. Schardt. 1887.

Fig. 1. Pierre des Muguets.
ca. 1000 m³
Oberhalb Monthey. Sur Monthey



Phot. H. Sch. 1887.

Fig. 2. Pierre aux Oreilles.
ca. 250 m³.
Oberhalb Collombey. Sur Collombey.



Phot. H. Sch. 1887.

Fig. 1. Pierre à Milan.
ca. 1000 m³.



Phot. Fumex. 1904.

Fig. 2. Pierre des Muguets de la Barmaz.
ca. 800 m³.



Phot. H. Sch. 1907.

Fig. 1. Ausbeutung von Blöcken
in der liegenden Moräne.

Exploitation de blocs
dans la moraine sous-jacente.



Phot. H. Sch. 1908.

Fig. 2. Überbleibsel eines
ausbeuteten Blocks.

Restes d'un bloc
exploité.