

Zeitschrift: Eclogae Geologicae Helvetiae
Herausgeber: Schweizerische Geologische Gesellschaft
Band: 10 (1908-1909)
Heft: 1

Anhang: Tafeln
Autor: [s.n.]

Nutzungsbedingungen

Die ETH-Bibliothek ist die Anbieterin der digitalisierten Zeitschriften. Sie besitzt keine Urheberrechte an den Zeitschriften und ist nicht verantwortlich für deren Inhalte. Die Rechte liegen in der Regel bei den Herausgebern beziehungsweise den externen Rechteinhabern. [Siehe Rechtliche Hinweise.](#)

Conditions d'utilisation

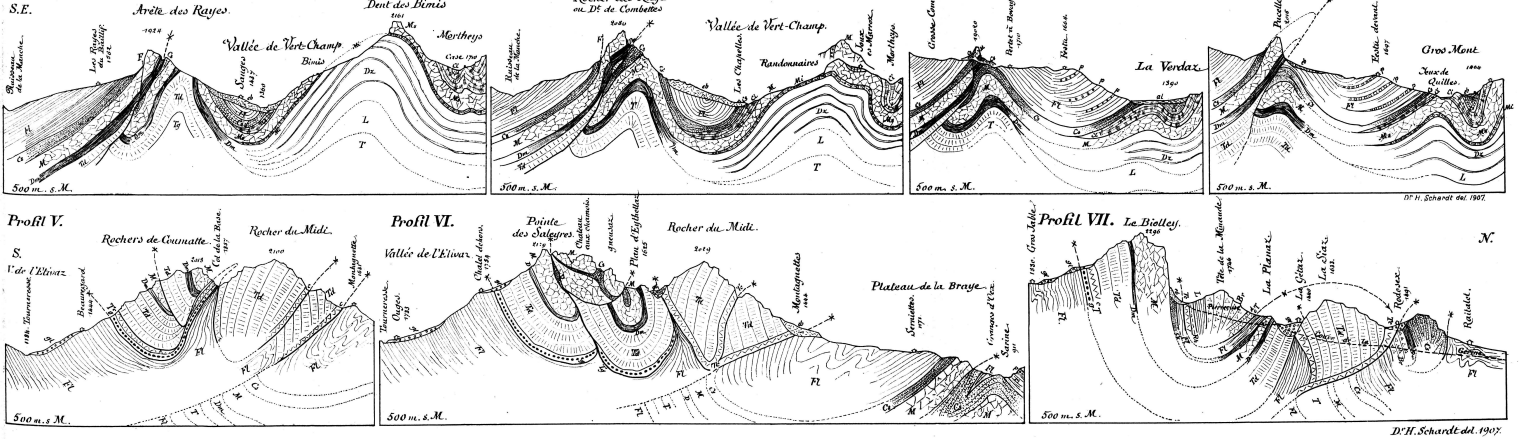
L'ETH Library est le fournisseur des revues numérisées. Elle ne détient aucun droit d'auteur sur les revues et n'est pas responsable de leur contenu. En règle générale, les droits sont détenus par les éditeurs ou les détenteurs de droits externes. [Voir Informations légales.](#)

Terms of use

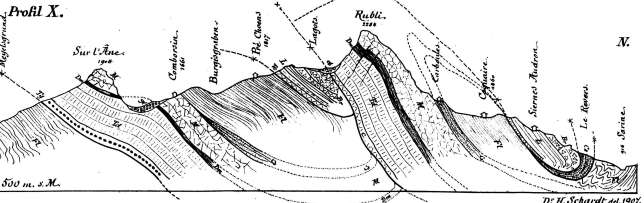
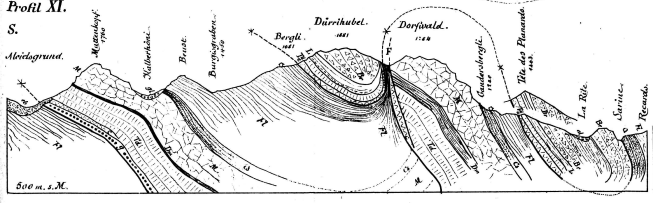
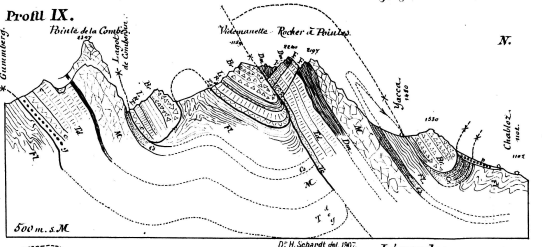
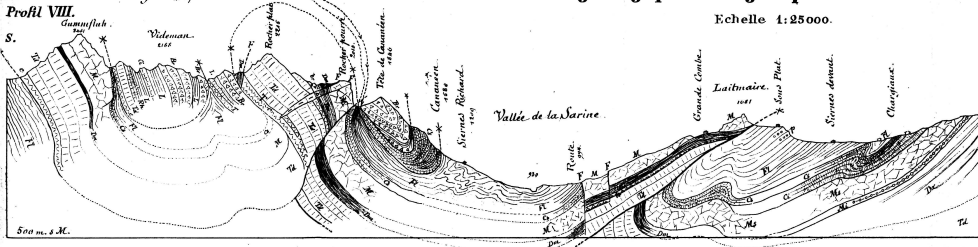
The ETH Library is the provider of the digitised journals. It does not own any copyrights to the journals and is not responsible for their content. The rights usually lie with the publishers or the external rights holders. [See Legal notice.](#)

Download PDF: 17.02.2025

ETH-Bibliothek Zürich, E-Periodica, <https://www.e-periodica.ch>



Profils géologiques du groupe Rubli-Gummluh.



Légende:

et	Éboulis	Aluvions
gl	Glaçiers, Moraines	
fl	Flysch	Badings
cr	Craie rouge, Crét. sup.	
cl	Calcaire, Crét. inf.	
m	Malm, Ms. Malm sup.	
ms	Malm inf., Argilites	
br	Bracon de la Kienfluh, Dogger	
de	Dogger à Sphéroc.	
do	Dogger à Mytil.	
l	Lié	
li	Lié	
rh	Rhétien	
co	Corona	
tr	Trias, Culivir n. s.	
op	Oppe	
f	Faltes	
		Recovertent
		Chocement

Dr. H. Schardt, ed. 1907.