

**Zeitschrift:** Eclogae Geologicae Helvetiae  
**Herausgeber:** Schweizerische Geologische Gesellschaft  
**Band:** 14 (1916)  
**Heft:** 2

**Artikel:** Beiträge zur Geologie der Tessiner Kalkalpen  
**Autor:** [s.n.]  
**Anhang:** Tafeln  
**DOI:** <https://doi.org/10.5169/seals-157601>

### **Nutzungsbedingungen**

Die ETH-Bibliothek ist die Anbieterin der digitalisierten Zeitschriften. Sie besitzt keine Urheberrechte an den Zeitschriften und ist nicht verantwortlich für deren Inhalte. Die Rechte liegen in der Regel bei den Herausgebern beziehungsweise den externen Rechteinhabern. [Siehe Rechtliche Hinweise.](#)

### **Conditions d'utilisation**

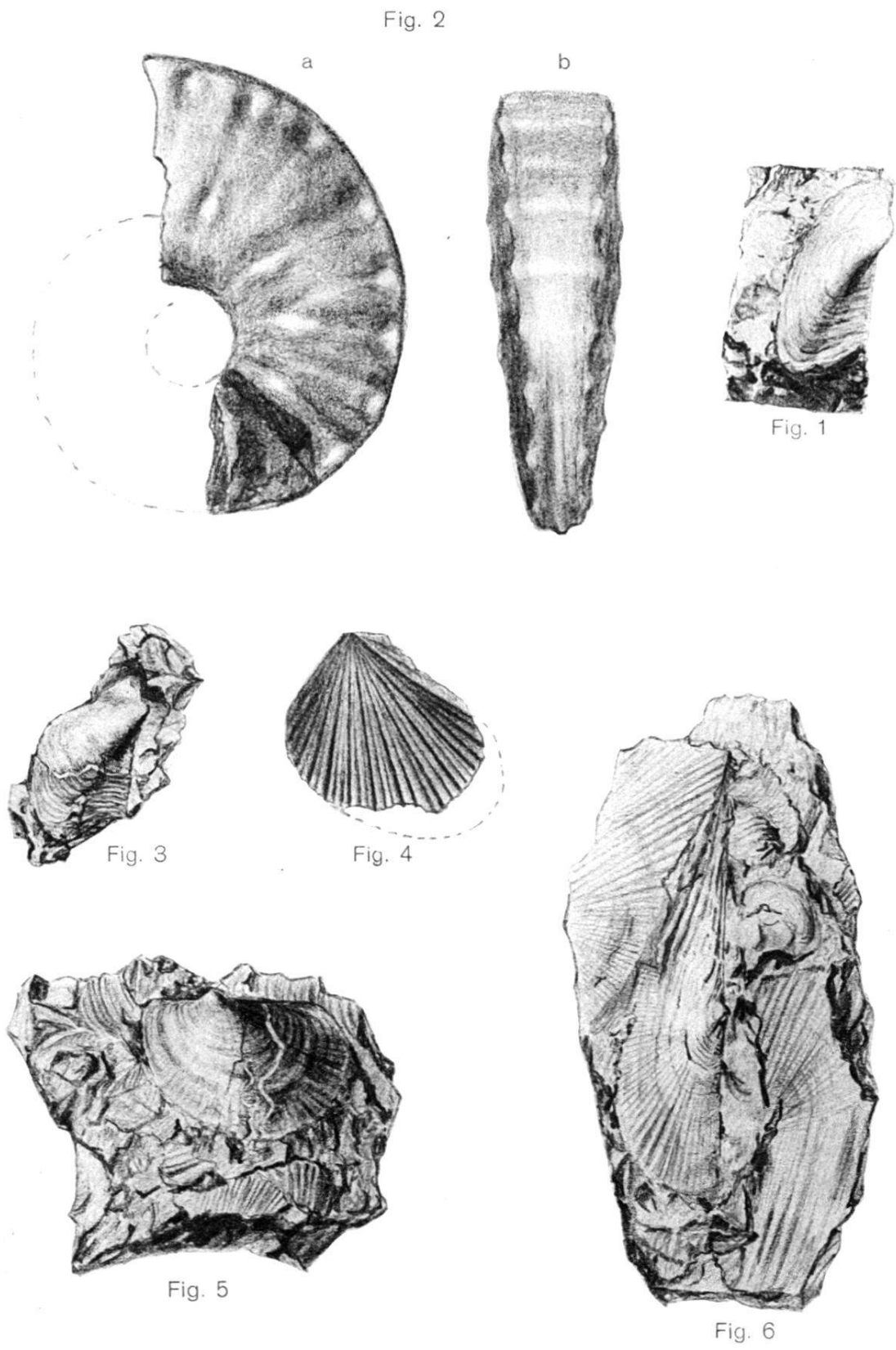
L'ETH Library est le fournisseur des revues numérisées. Elle ne détient aucun droit d'auteur sur les revues et n'est pas responsable de leur contenu. En règle générale, les droits sont détenus par les éditeurs ou les détenteurs de droits externes. [Voir Informations légales.](#)

### **Terms of use**

The ETH Library is the provider of the digitised journals. It does not own any copyrights to the journals and is not responsible for their content. The rights usually lie with the publishers or the external rights holders. [See Legal notice.](#)

**Download PDF:** 15.03.2025

**ETH-Bibliothek Zürich, E-Periodica, <https://www.e-periodica.ch>**

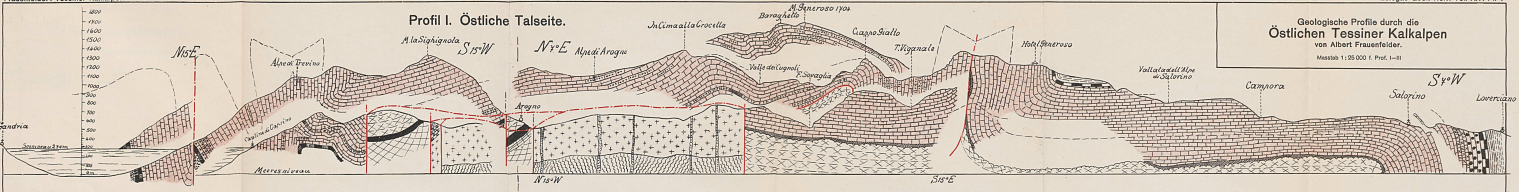


|         |  |                               |                    |
|---------|--|-------------------------------|--------------------|
| Fig. 1. | <i>Gervillia exporrecta</i> Leps.        | Val Battuta (ob Campilersch.) |                    |
| Fig. 2. | <i>Ceratites luganensis</i> (Mer.) Mojs. | Tre Fontane                   | } Grenzbitumenzone |
| Fig. 3. | <i>Gervillia costata</i> Schloth. sp.    | Campione                      |                    |
| Fig. 4. | <i>Lima heterocostata</i> n. sp.         | Campione                      |                    |
| Fig. 5. | <i>Daonella Böckhi</i> Mojs.             | Tre Fontane                   |                    |
| Fig. 6. | <i>Daonella caudata</i> n. sp.           | Tre Fontane                   |                    |

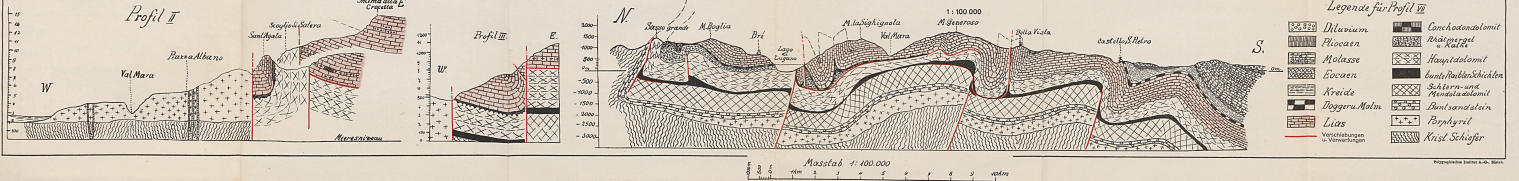


Profil I. Östliche Talseite.

Geologische Profile durch die Östlichen Tessiner Kalkalpen von Albert Frauenfelder. Maßstab 1:50 000 f. Prof. 1-11



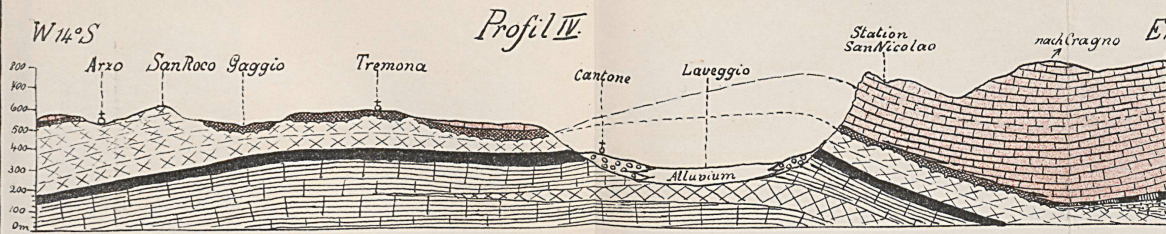
VII. Gesamtprofil durch die östlichen Tessiner Kalkalpen (nach der Tiefe theoretisch ergänzt)



Legende für Profil III

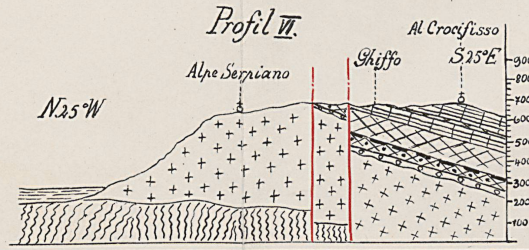
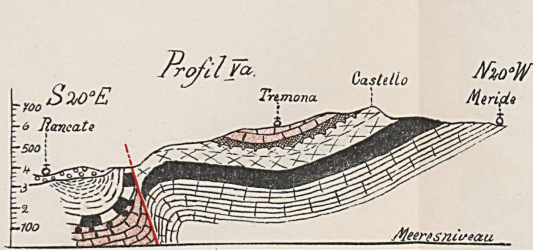
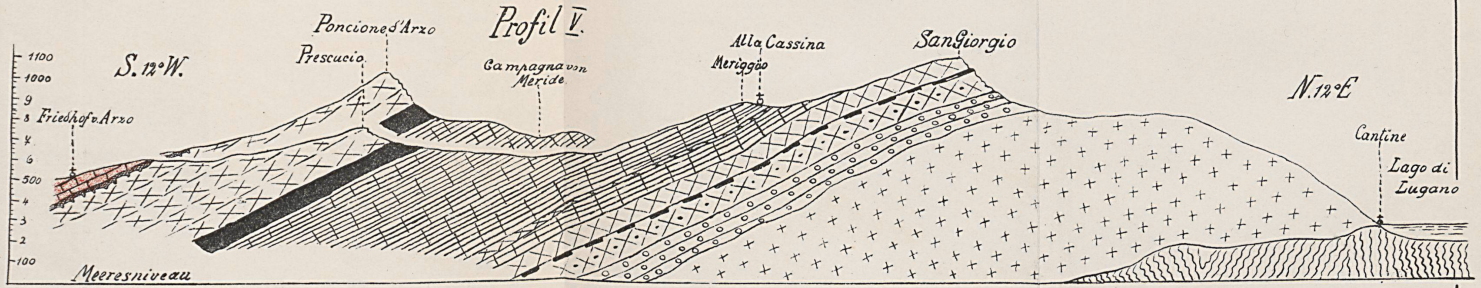
|  |                              |  |                         |
|--|------------------------------|--|-------------------------|
|  | Maastricht                   |  | Conchodonta-schicht     |
|  | Miozän                       |  | Hauptdolomit            |
|  | Molasse                      |  | Eocän-Molasse-schichten |
|  | Eocän                        |  | Maastricht-schicht      |
|  | Kreide                       |  | Sandstein               |
|  | Dogger-Malm                  |  | Baryt                   |
|  | Liass                        |  | Krist. Schiefer         |
|  | Verwerfungen u. Versenkungen |  |                         |

Maßstab 1:100 000



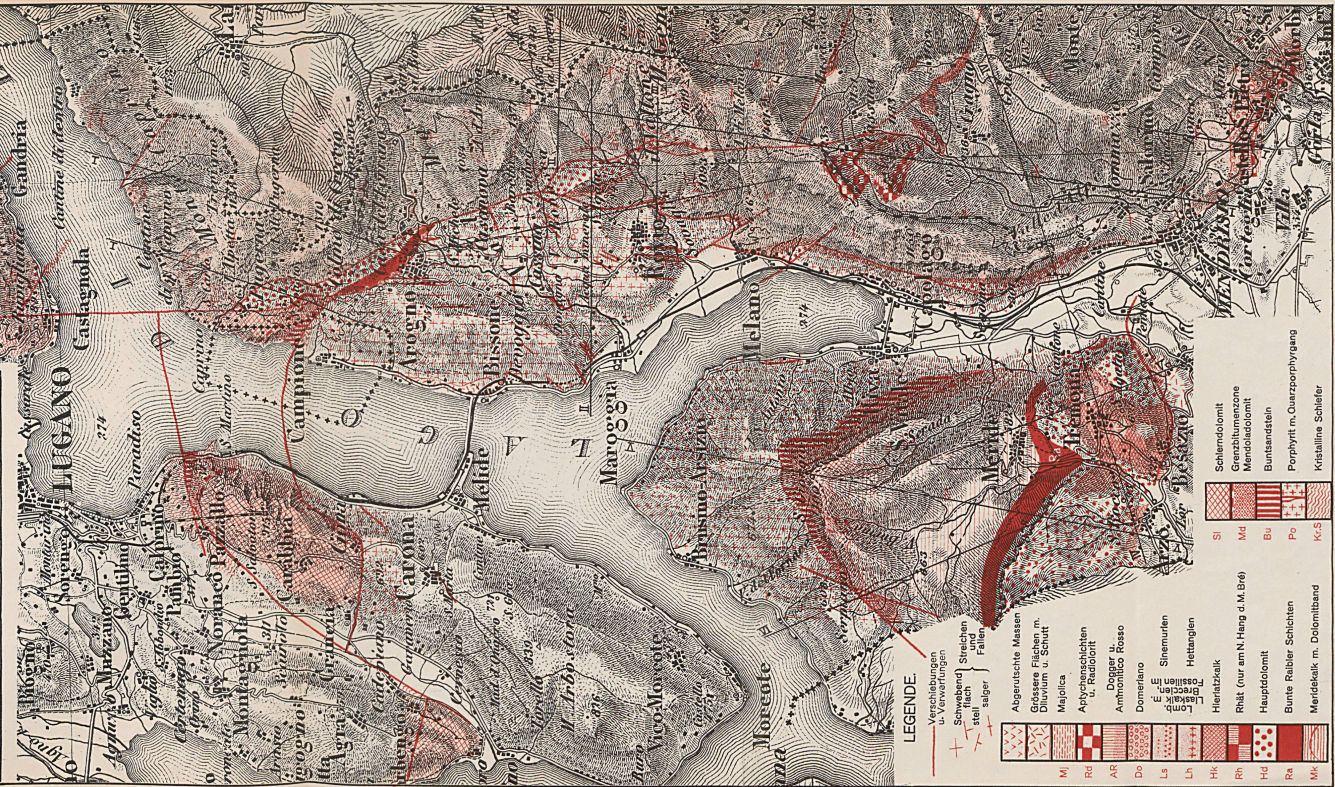
Geologische Profile  
durch die  
**San Giorgio-Halbinsel**  
von  
Albert Frauenfelder.

Masstab 1:25 000





# Geologische Karte der Tessiner Kalkalpen von Albert Frauentfelder. Masstab 1 : 50 000



### LEGENDE

- Vertikale Störungen u. Verschiebungen
- Schwebend steilflächig
- Störungen und Falten
- Falten
- Abgerundete Massen
- Grössere Flächen m. Diluvium u. Schutt
- Majolica
- Apyzschichten u. Radiolit
- Dogger u. Ammonitic Rosso
- Domeriano
- Sinemurien
- Hettangien
- Hierlatzkalk
- Rät (nur am N. Hang o. A.M. Bre)
- Hauptdolomit
- Bunte Rätler Schichten
- Meridekalk m. Dolomiband
- Schlierdolomit
- Grenzblumenzone Meridekalk
- Buntanrätler
- Porphyrit m. Quarzporphyragang
- Kristalline Schiefer