

Zeitschrift: Eclogae Geologicae Helvetiae
Herausgeber: Schweizerische Geologische Gesellschaft
Band: 16 (1920-1922)
Heft: 4

Anhang: Tafeln
Autor: [s.n.]

Nutzungsbedingungen

Die ETH-Bibliothek ist die Anbieterin der digitalisierten Zeitschriften. Sie besitzt keine Urheberrechte an den Zeitschriften und ist nicht verantwortlich für deren Inhalte. Die Rechte liegen in der Regel bei den Herausgebern beziehungsweise den externen Rechteinhabern. [Siehe Rechtliche Hinweise.](#)

Conditions d'utilisation

L'ETH Library est le fournisseur des revues numérisées. Elle ne détient aucun droit d'auteur sur les revues et n'est pas responsable de leur contenu. En règle générale, les droits sont détenus par les éditeurs ou les détenteurs de droits externes. [Voir Informations légales.](#)

Terms of use

The ETH Library is the provider of the digitised journals. It does not own any copyrights to the journals and is not responsible for their content. The rights usually lie with the publishers or the external rights holders. [See Legal notice.](#)

Download PDF: 01.04.2025

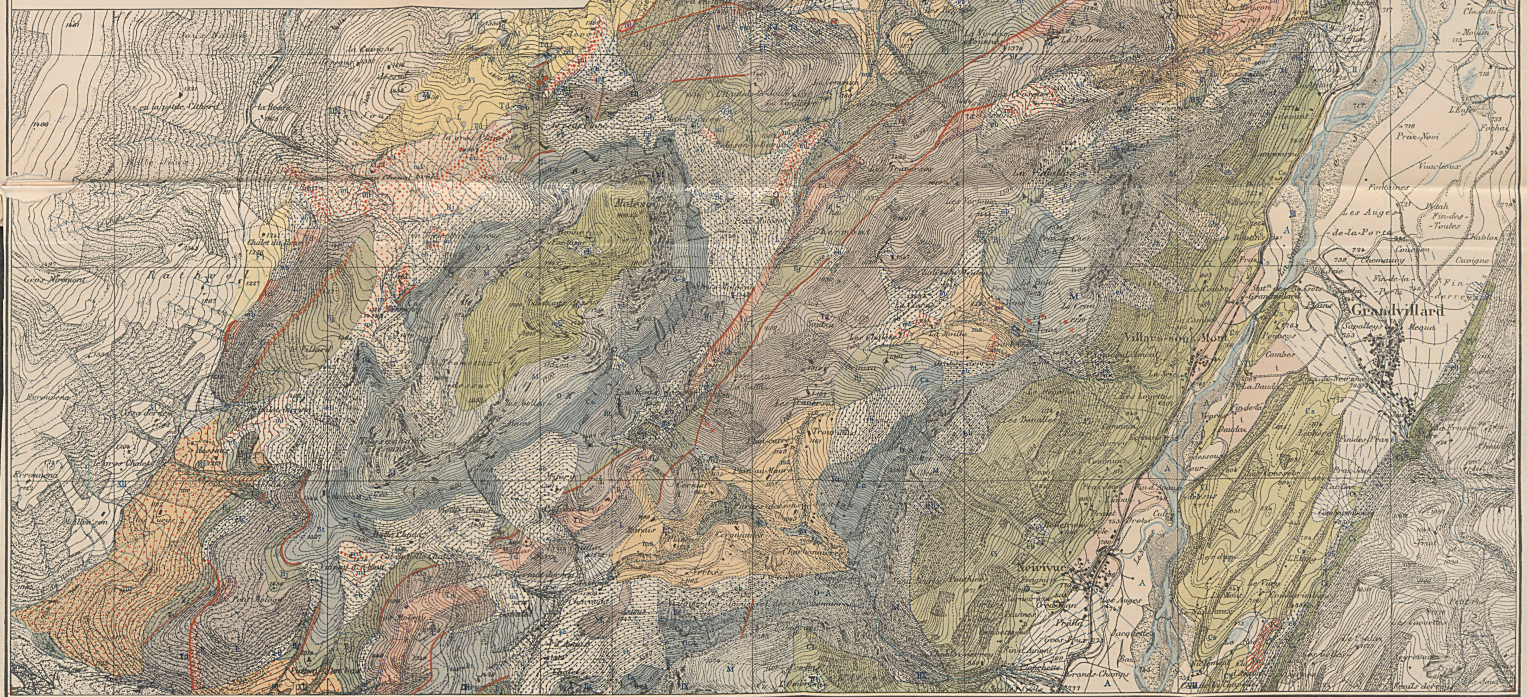
ETH-Bibliothek Zürich, E-Periodica, <https://www.e-periodica.ch>

Geologische Karte des Molésongebietes

von C. C. Mauve (1915-16)

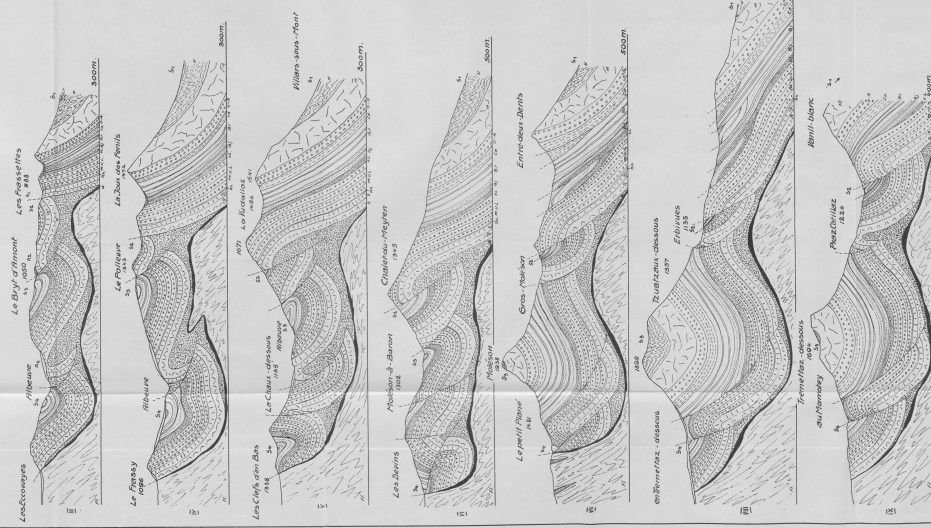
Alluvium	Oxfordien-Argovien	Erratische Blöcke d. Saaneogl.
Gehängeschutt	Callovien	Erratische Blöcke d. Rhoneogl.
Bachschuttkegel	Bathonien	Fossilfundstelle
Lokalmoräne	Bajocien	Ueberschiebungslinie
Saaneomoräne	Toarcien	Quellen
Schotter d. Saaneogl.	Mittl. u. unt. Lias	Streichen und Fallen:
Rhonomoräne	Rhät	horizontal
Flysch	Dolomit-Rauh.	bis 45°
Couches-rouges	Gyps	45-90°
Wangschiefer	Gypstrichter	senkrecht
Neocom	Tuff	
Malm p. p.		

Maßstab 1:25000



Mit Berechnung des eidg. topogr. Bureau & vom 28/7/1920

N.W. S.O.
Geologische Profile
 durch das
Molésou - Gebiet
 von C.C. Mauve
 (1915-18)
 1:25000.

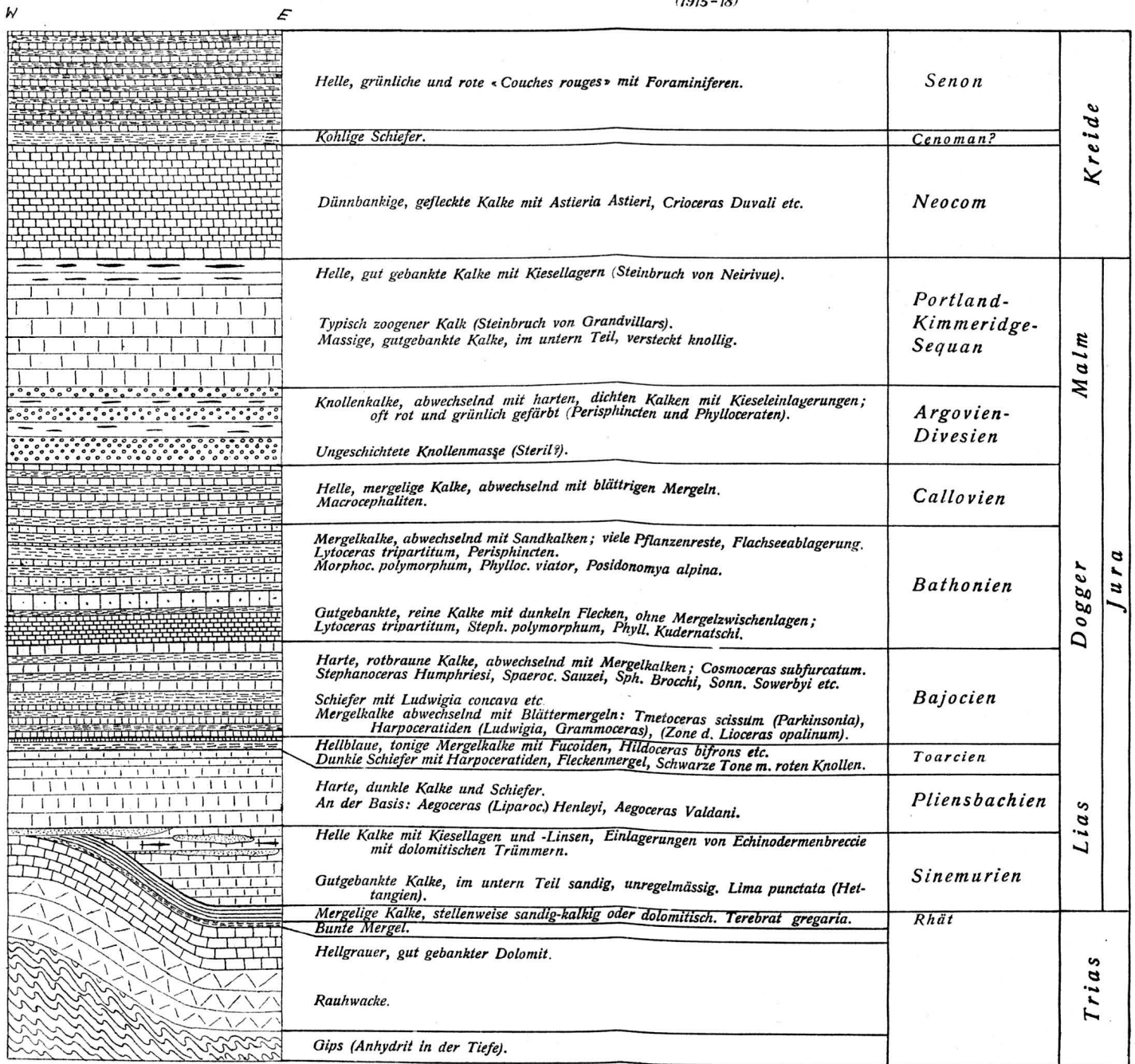


Legende.

	Alluvium u. Diluvium
	Flotsch
	Angeschichteten
	Couche rouges
	Meudon
	Argovien
	Colognen-Argovien
	Callovien
	Bajocien
	CO. LIAS
	Jura u. unt. Lias
	Aalen
	Zoolithen
	Aachener Schichten
	Gips
	Karbonat- und Gipssteine mit Mergelschichten u. Tonsteinen
	Synklinen

Schichtenprofil des Molésongebietes

(1915-18)



1:10 000

Die Deckenkulminationen zwischen Simplon und Bernhardin.

