

Zeitschrift: Eclogae Geologicae Helvetiae
Herausgeber: Schweizerische Geologische Gesellschaft
Band: 18 (1923-1924)
Heft: 1

Artikel: Geologie der Seekette zwischen Biel und Ligerz unter besonderer Berücksichtigung der anormalen Lagerstätten in der untern Kreide (sog. Hauterivientaschen)
Autor: [s.n.]
Anhang: Tafeln
DOI: <https://doi.org/10.5169/seals-158249>

Nutzungsbedingungen

Die ETH-Bibliothek ist die Anbieterin der digitalisierten Zeitschriften. Sie besitzt keine Urheberrechte an den Zeitschriften und ist nicht verantwortlich für deren Inhalte. Die Rechte liegen in der Regel bei den Herausgebern beziehungsweise den externen Rechteinhabern. [Siehe Rechtliche Hinweise.](#)

Conditions d'utilisation

L'ETH Library est le fournisseur des revues numérisées. Elle ne détient aucun droit d'auteur sur les revues et n'est pas responsable de leur contenu. En règle générale, les droits sont détenus par les éditeurs ou les détenteurs de droits externes. [Voir Informations légales.](#)

Terms of use

The ETH Library is the provider of the digitised journals. It does not own any copyrights to the journals and is not responsible for their content. The rights usually lie with the publishers or the external rights holders. [See Legal notice.](#)

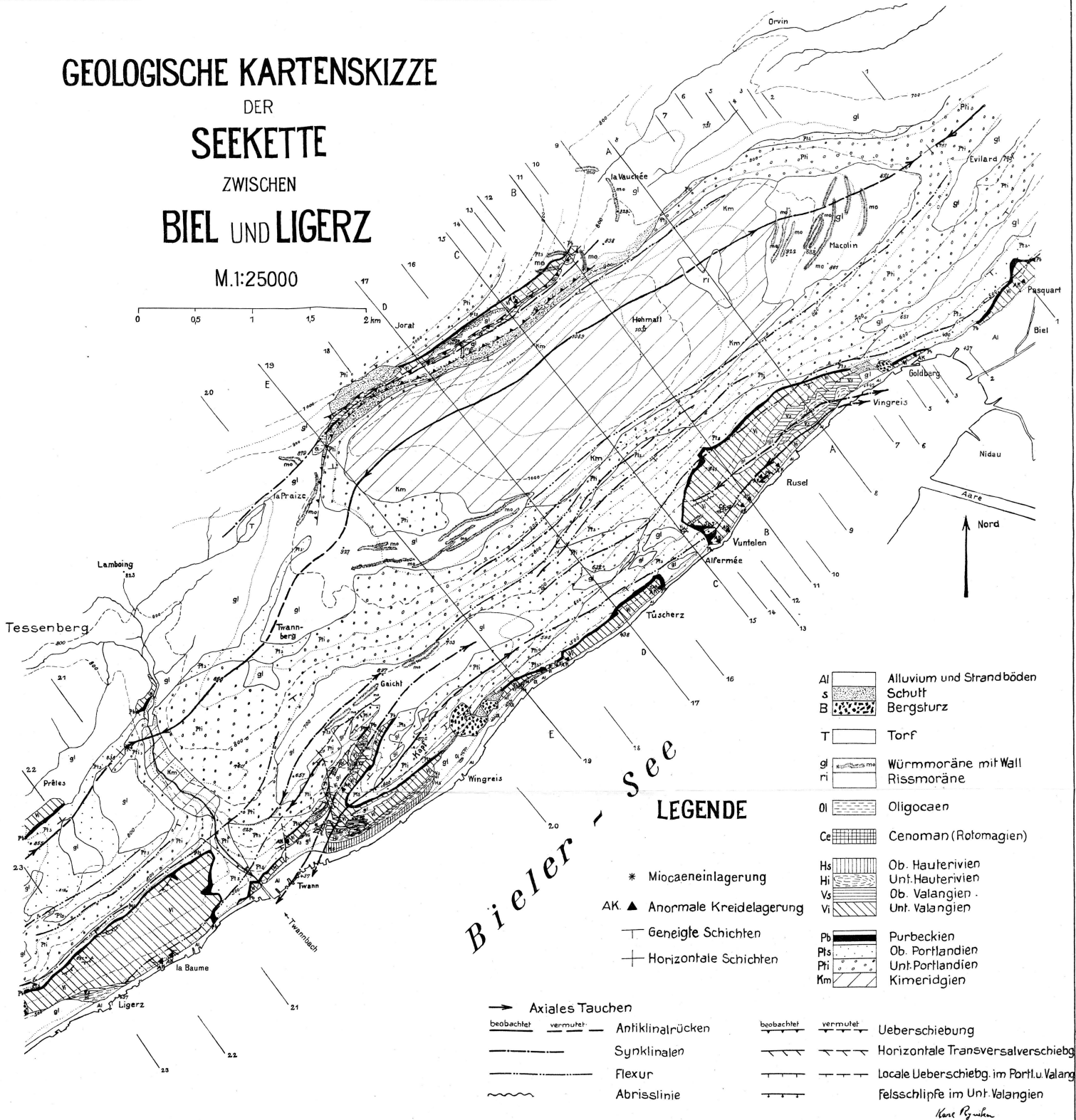
Download PDF: 15.03.2025

ETH-Bibliothek Zürich, E-Periodica, <https://www.e-periodica.ch>

GEOLOGISCHE KARTENSKIZZE DER SEEKETTE ZWISCHEN BIEL UND LIGERZ

M.1:25000

0 0,5 1 1,5 2 km



Bieler - See

LEGENDE

- * Miocaeneinlagerung
- AK ▲ Anormale Kreidelagerung
- /— Geneigte Schichten
- + Horizontale Schichten

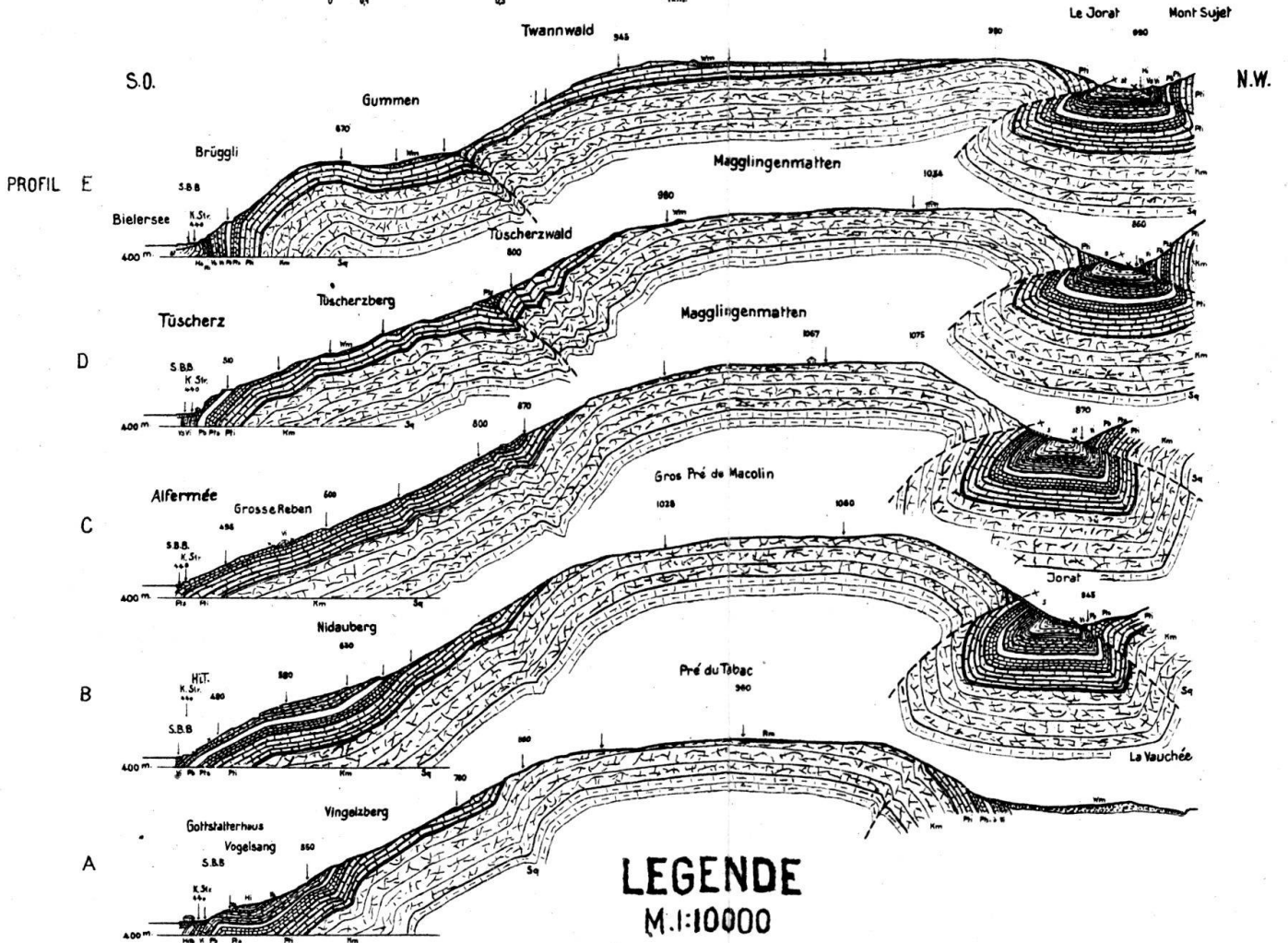
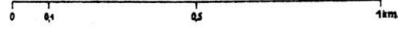
- Al Alluvium und Strandböden
- s Schutt
- B Bergsturz
- T Torf
- gl Wümmoräne mit Wall
- ri Rissmoräne
- Ol Oligocaen
- Ce Cenoman (Rotomagien)
- Hs Ob. Hauterivien
- Hi Unt. Hauterivien
- Vs Ob. Valangien
- Vi Unt. Valangien
- Pb Purbeckien
- Pls Ob. Portlandien
- Ph Unt. Portlandien
- Km Kimeridgien

- Axiales Tauchen
- beobachtet / vermutet Antiklinalrücken
- beobachtet / vermutet Ueberschiebung
- /— Synklinalen
- /— Horizontale Transversalverschiebung
- /— Flexur
- /— Lokale Ueberschiebung im Portl.u. Valang
- /— Abrisslinie
- /— Felschlippe im Unt. Valangien

Karl Ryniker

GEOLOGISCHE PROFILE DURCH DIE SEEKETTE ZWISCHEN BIEL UND LIGERZ

M 1:25000



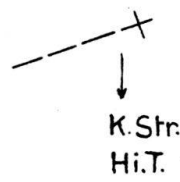
LEGENDE M. 1:10000

Quartär	
Tertiär	St.
Kreide	Hs.
	Hi.
	Vi.

Schutt
Alluvium
Moränen (Riss)
Stampien
Ob. Hauterivien
Unt. Hauterivien
Ob. Valangien
Unt. Valangien

Jura	Pb	
	Pfs	
	Pr	
	Km	
	Sq	

Purbeckien
Ob. Portlandien
Unt. Portlandien
Kimmeridgien
Sequan



Überschiebung
Wege
K.Str.
Hauterivientasche

Karl Ryniker

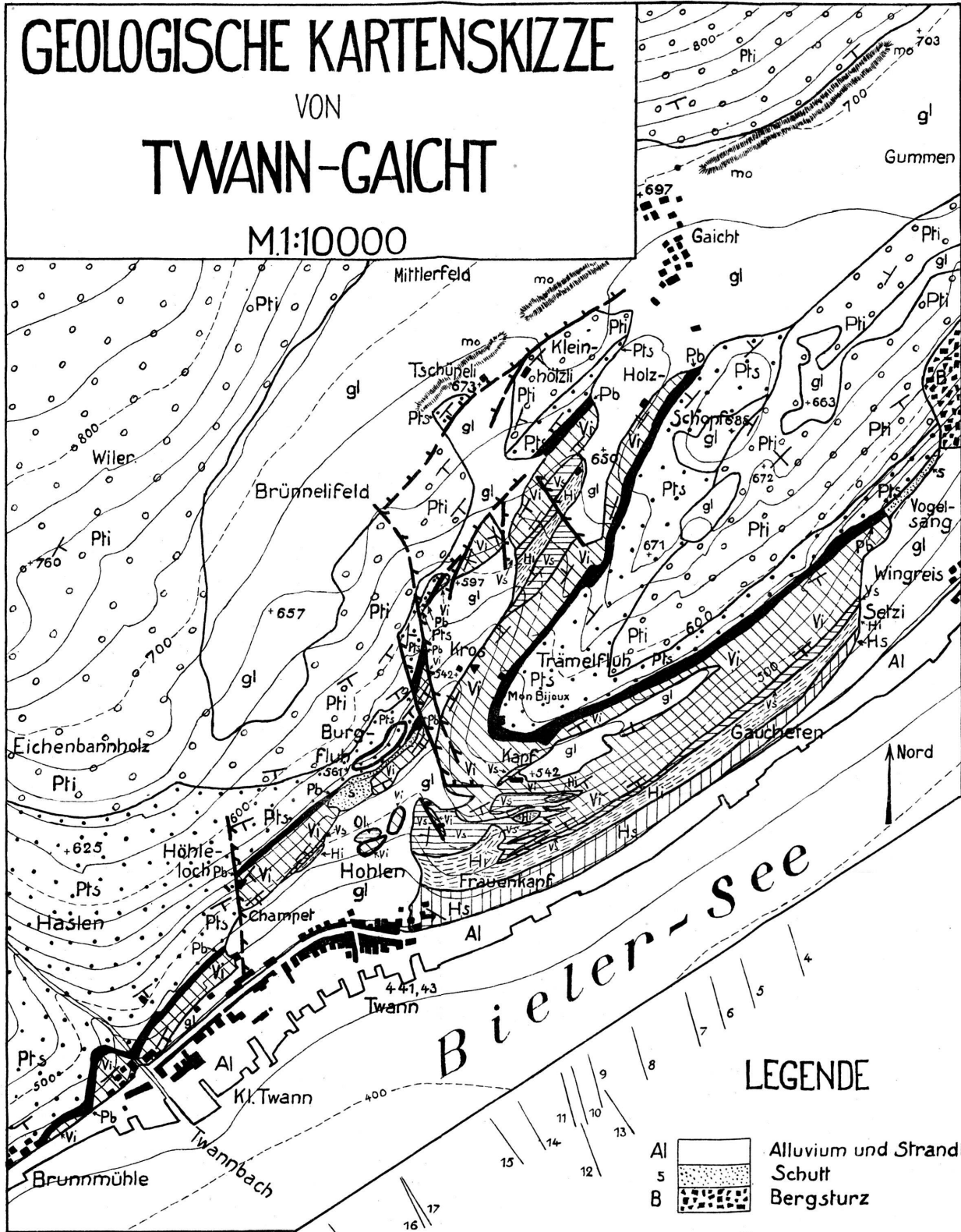
GEOLOGISCHE KARTENSKIZZE

VON

TWANN-GAICHT

M.1:10000

14
13
16
15
17
18
18
16
17
18



LEGENDE

- Al Alluvium und Strandböden
- S Schutt
- B Bergsturz
- gl Würmmoräne mit Wall
- Ol Oligocaen
- Hs Ob. Hauterivien
- Hi Unt. Hauterivien
- Vs Ob. Valangien
- Vi Unt. Valangien
- Pb Purbeckien
- Pts Ob. Portlandien
- Pti Unt. Portlandien

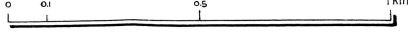
- 18 Profile 1-18 auf Tafel V
- ▲ Anormale Kreideeinlagerung
- ┴ Geneigte Schichten
- ┴ Horizontale Schichten
- beobachtet / vermutet
- Horizontal Transversalverschiebung
- Lokale Ueberschiebungen im Portl. und Valang.
- Verstürzte Felsmassen

Karl Ryniker

GEOLOGISCHE PROFILE IN DER UMGEBUNG

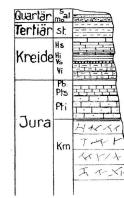
VON TWANN UND GAICHT

M 1:10000



LEGENDE

M 1:10000



- Alluvium
- Nordsee
- Schotter
- Ob. Hauterivien
- Unt. Hauterivien
- Ob. Jura
- Unt. Jura
- Furcaschichten
- Ob. Portlandien
- Unt. Portlandien
- Hi.T. = Hauterivienasse
- T.Str. = Tessenbergstrasse
- K.Str. = Kantonsstrasse
- G.Str. = Gaichterstrasse
- ↓ = Wege

Kimmeridgien

Ueberschiebung u. Querverschiebung

