

**Zeitschrift:** Eclogae Geologicae Helvetiae  
**Herausgeber:** Schweizerische Geologische Gesellschaft  
**Band:** 20 (1926-1927)  
**Heft:** 1

**Artikel:** Geologische Beschreibung des Monte Campo dei Fiori u. der Sedimentzone Luganeseersee-Valcuvia  
**Autor:** [s.n.]  
**Anhang:** Tafeln  
**DOI:** <https://doi.org/10.5169/seals-158601>

### **Nutzungsbedingungen**

Die ETH-Bibliothek ist die Anbieterin der digitalisierten Zeitschriften. Sie besitzt keine Urheberrechte an den Zeitschriften und ist nicht verantwortlich für deren Inhalte. Die Rechte liegen in der Regel bei den Herausgebern beziehungsweise den externen Rechteinhabern. [Siehe Rechtliche Hinweise.](#)

### **Conditions d'utilisation**

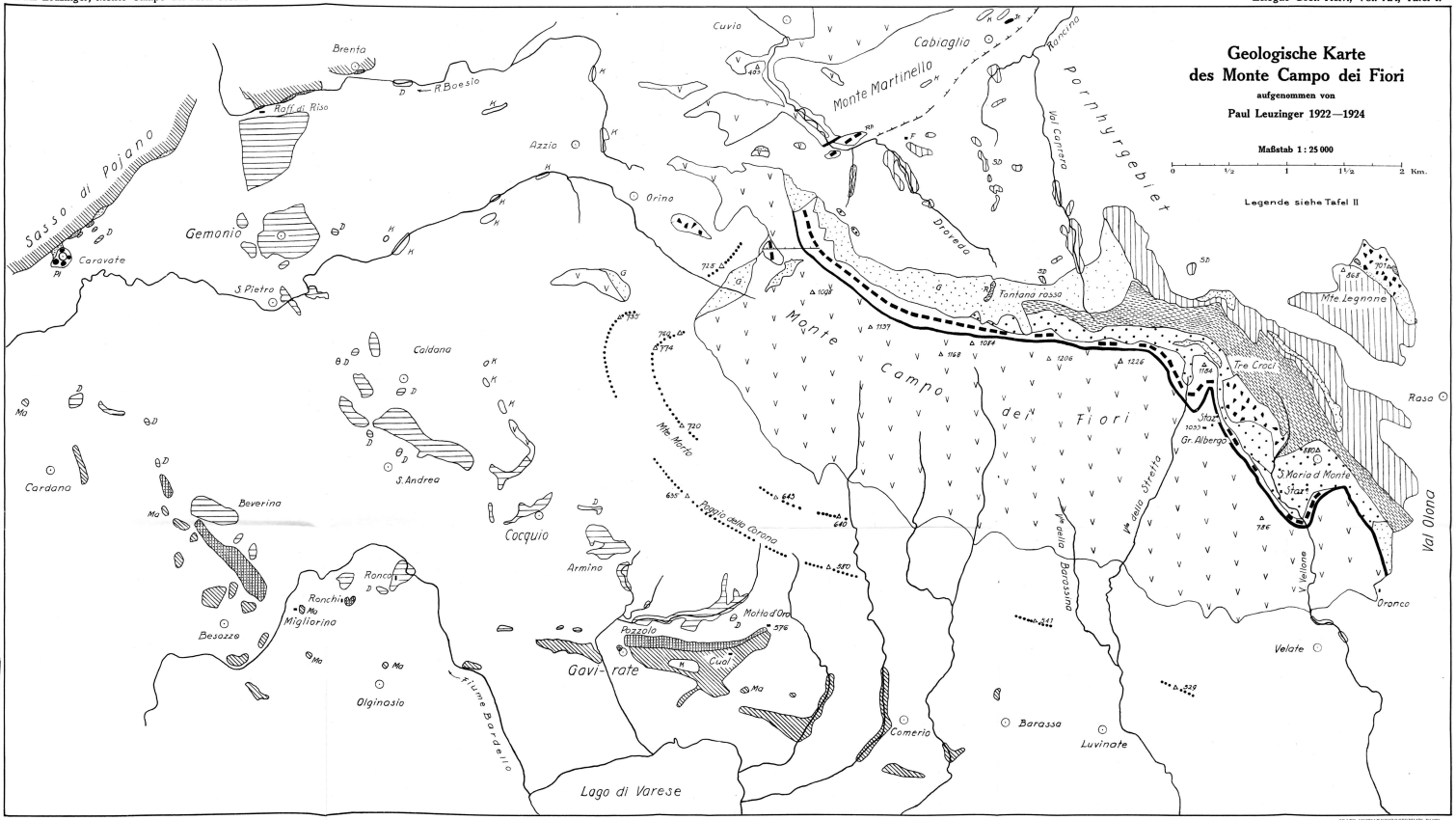
L'ETH Library est le fournisseur des revues numérisées. Elle ne détient aucun droit d'auteur sur les revues et n'est pas responsable de leur contenu. En règle générale, les droits sont détenus par les éditeurs ou les détenteurs de droits externes. [Voir Informations légales.](#)

### **Terms of use**

The ETH Library is the provider of the digitised journals. It does not own any copyrights to the journals and is not responsible for their content. The rights usually lie with the publishers or the external rights holders. [See Legal notice.](#)

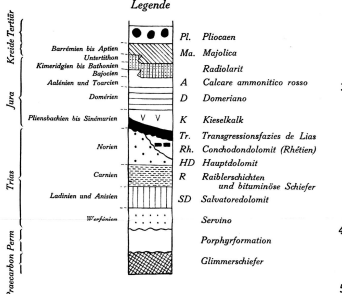
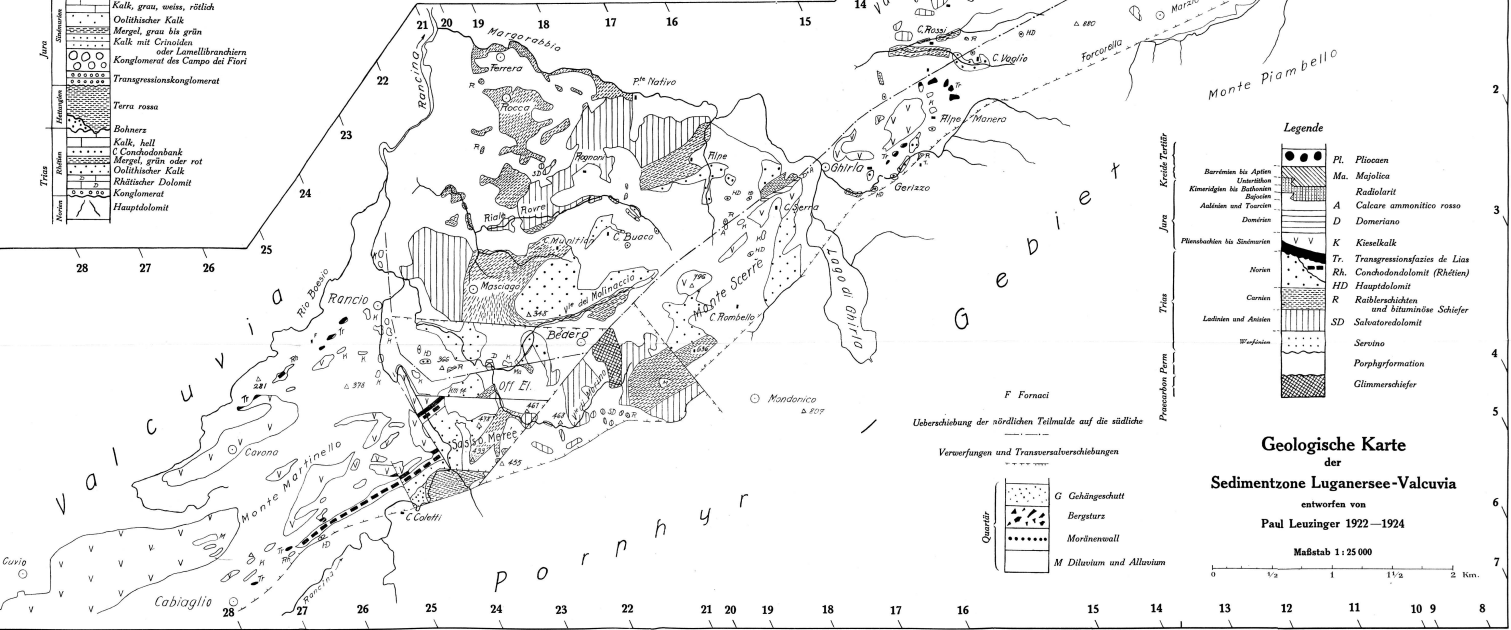
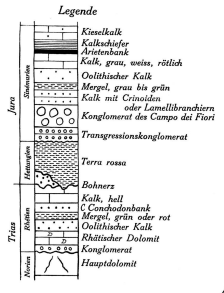
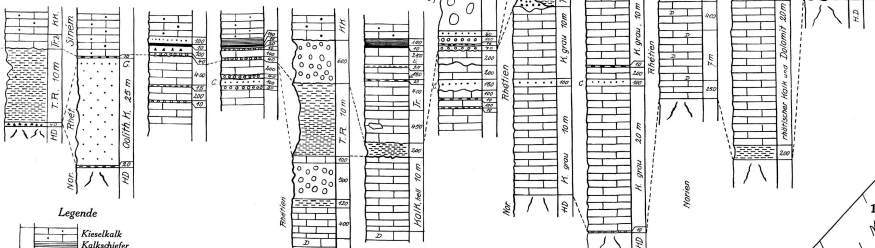
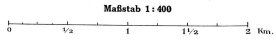
**Download PDF:** 14.03.2025

**ETH-Bibliothek Zürich, E-Periodica, <https://www.e-periodica.ch>**



### Stratigraphische Profile der Transgressionsbildungen von Rhät und Lias im Gebiete des Monte Campo dei Fiori und der Sedimentzone Luganese-Valcuvia.

aufgenommen von  
**Paul Leuzinger 1922-1924**  
Maßstab 1:400



### Geologische Karte der Sedimentzone Luganese-Valcuvia

entworfen von  
**Paul Leuzinger 1922-1924**  
Maßstab 1:25 000

