

Zeitschrift: Eclogae Geologicae Helvetiae
Herausgeber: Schweizerische Geologische Gesellschaft
Band: 23 (1930)
Heft: 2

Artikel: Beitrag zur Geologie der Grignagruppe am Comersee (Lombardei)
Autor: [s.n.]
Anhang: Tafeln
DOI: <https://doi.org/10.5169/seals-158930>

Nutzungsbedingungen

Die ETH-Bibliothek ist die Anbieterin der digitalisierten Zeitschriften. Sie besitzt keine Urheberrechte an den Zeitschriften und ist nicht verantwortlich für deren Inhalte. Die Rechte liegen in der Regel bei den Herausgebern beziehungsweise den externen Rechteinhabern. [Siehe Rechtliche Hinweise.](#)

Conditions d'utilisation

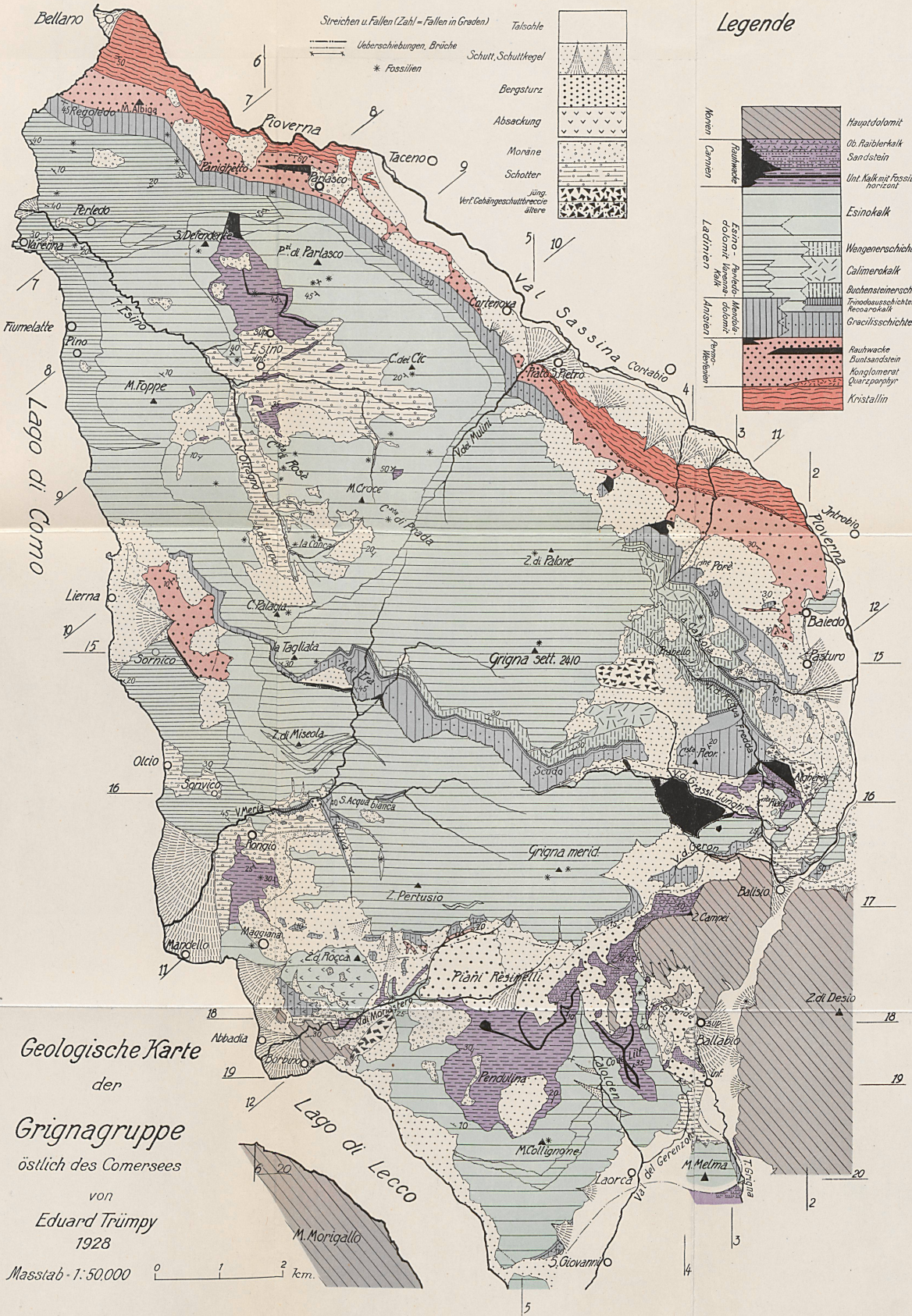
L'ETH Library est le fournisseur des revues numérisées. Elle ne détient aucun droit d'auteur sur les revues et n'est pas responsable de leur contenu. En règle générale, les droits sont détenus par les éditeurs ou les détenteurs de droits externes. [Voir Informations légales.](#)

Terms of use

The ETH Library is the provider of the digitised journals. It does not own any copyrights to the journals and is not responsible for their content. The rights usually lie with the publishers or the external rights holders. [See Legal notice.](#)

Download PDF: 15.03.2025

ETH-Bibliothek Zürich, E-Periodica, <https://www.e-periodica.ch>



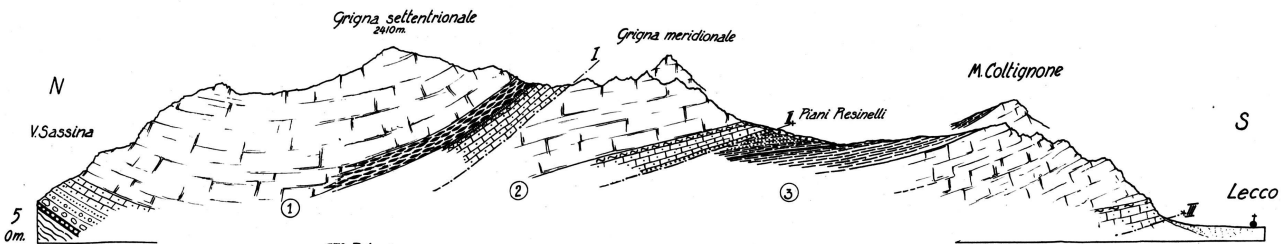
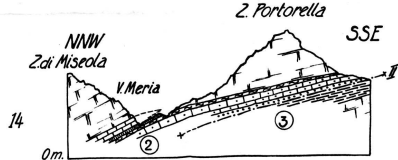
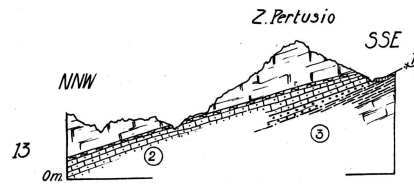
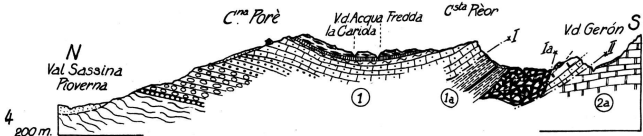
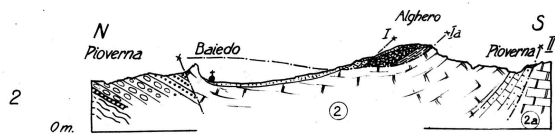
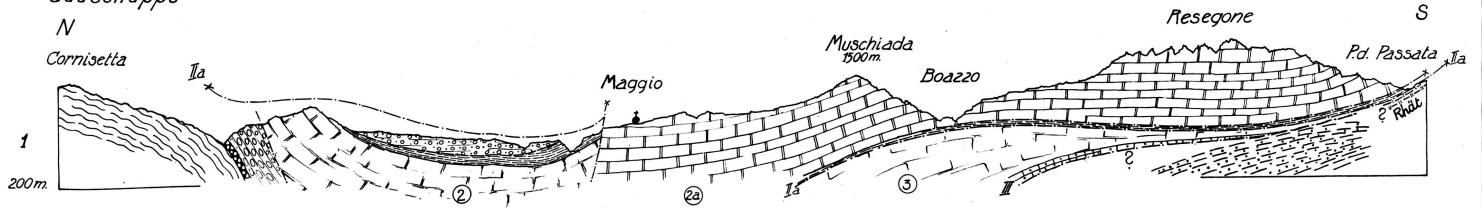
Geologische Profile durch die Grignagruppe

Querprofile

- 1 = Nordschuppe
- 1a = Rialeschuppe
- 2 = Mittlere Schuppe
- 2a = Resegoneschuppe
- 3 = Südschuppe

von
 Eduard Trümpy
 Masstab 1:50000 0 1 2km

- I = Ueberschiebungsfäche der Nordschuppe
- I a = " " Rialeschuppe
- II = " " mittleren Schuppe
- II a = " " Resegoneschuppe
- III = " " südlichen Schuppe



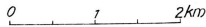
Geologische Profile durch die Grignagruppe

von
Eduard Trümpy

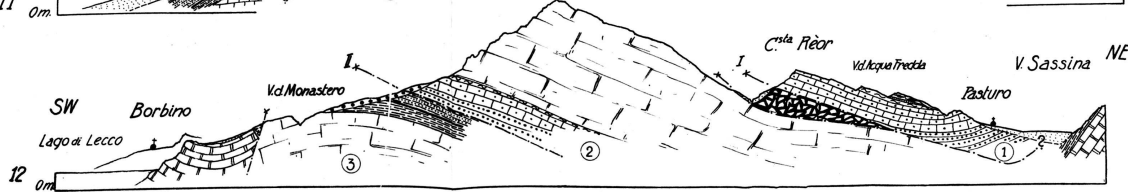
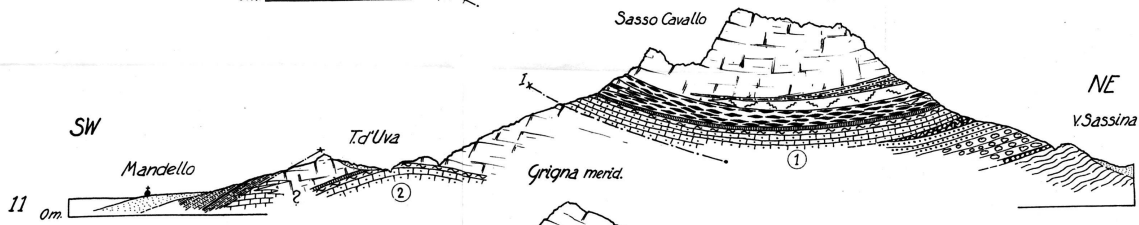
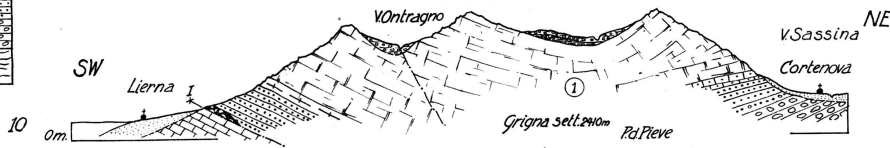
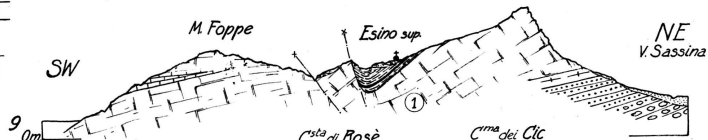
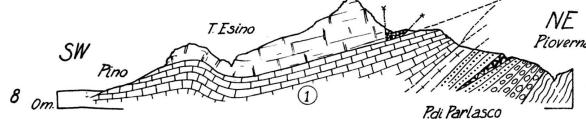
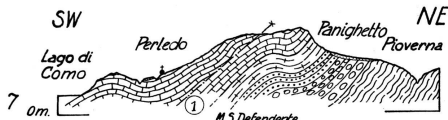
Legende

Masstab 1:50000

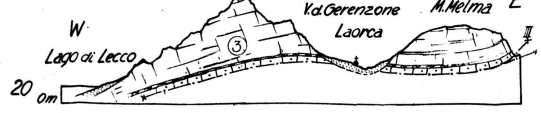
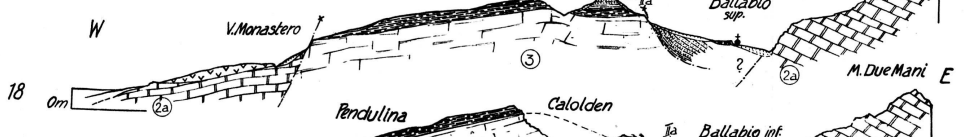
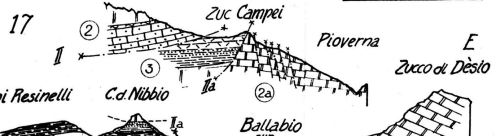
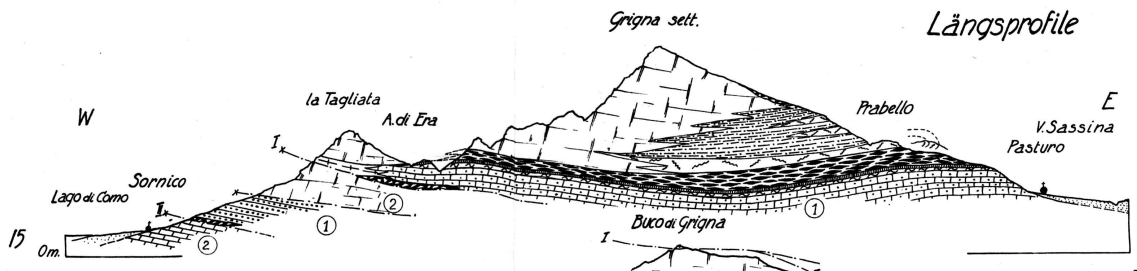
Profile NE-SW



Kornen Gneisen	Hauptdolomit	
	Raibler	Oberer Raiblerkalk Raiblersandstein Unt. Raiblerkalk mit Fossilhorizonte
Ladinien	Esinokalk	Wengenschichten
	Perledo-Varennakalk	Calimerokalk Buchensteinschichten Tiflodolomitschichten Ressensschichten
Anisien Mesozoikum	Mendola dolomit	Gracilisschichten
	Buntsandstein Rauhwake	Rauhwake
	Konglomerat Quarzporphyr	
	Kristallin	



Längsprofile



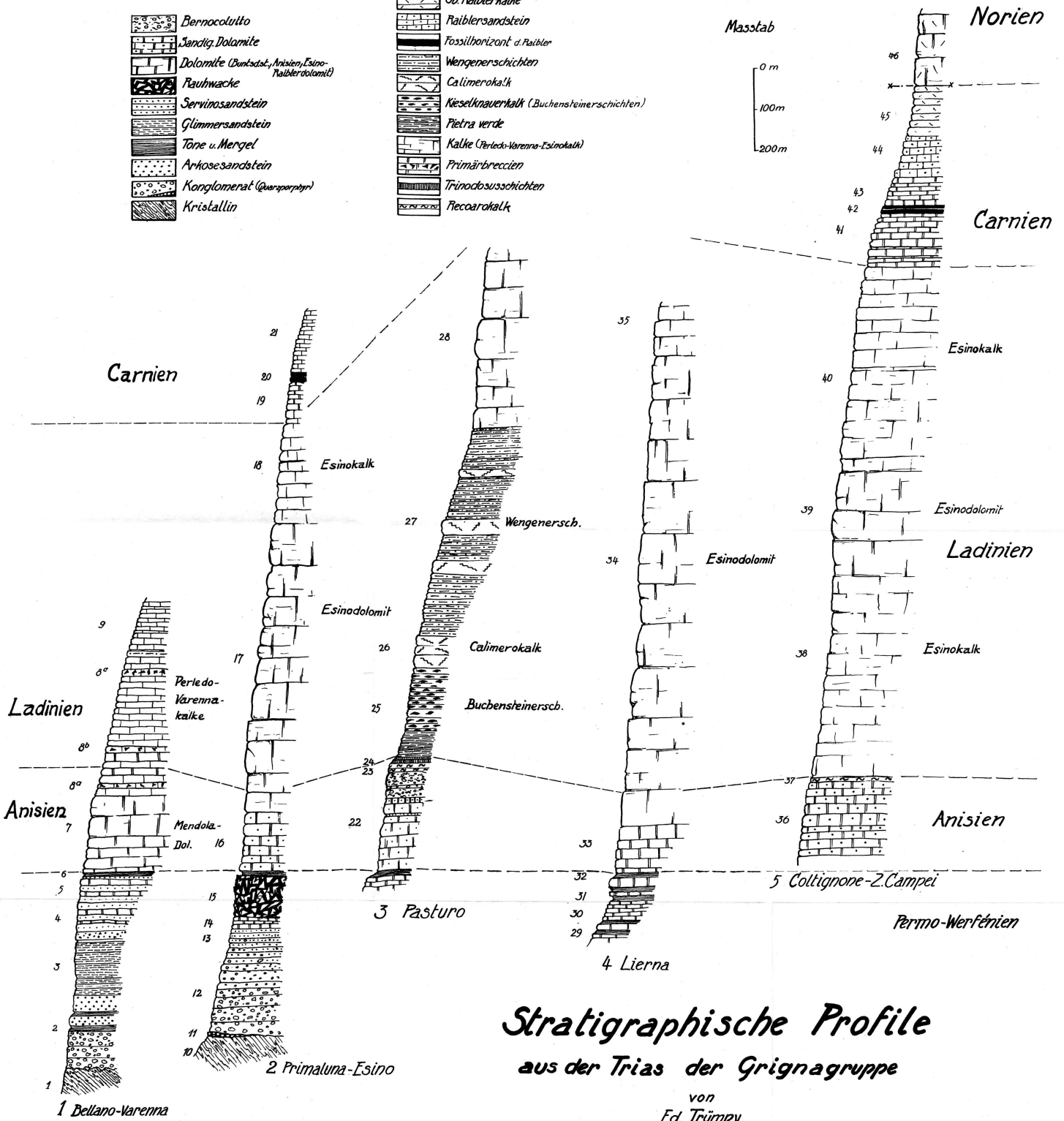
Aluvium Diluvium	l.a.
Absechung	
Bergsturz	
Diluv. Schotter	
Jüng. verf. Gehängeschuttbreccie	
Ältere verf. Gehängeschuttbreccie	

Legende

- Bernocolutto
- Sandig. Dolomite
- Dolomite (Buntschl., Anisien, Esino-Raiblerdolomit)
- Rauhwaacke
- Servinosandstein
- Glimmersandstein
- Tone u. Mergel
- Arkose sandstein
- Konglomerat (Quarzporphyr)
- Kristallin

- Hauptdolomit
- Ob. Raiblerkalk
- Raiblersandstein
- Fossilhorizont d. Raibler
- Wengenerschichten
- Calimerokalk
- Kieselknauerkalk (Buchensteinerschichten)
- Pietra verde
- Kalke (Perledo-Varenna-Esinokalk)
- Primärbreccien
- Trinobosusschichten
- Recoarokalk

Maßstab



Stratigraphische Profile
aus der Trias der Grignagruppe
von
Ed. Trümpy

