

Zeitschrift: Eclogae Geologicae Helvetiae
Herausgeber: Schweizerische Geologische Gesellschaft
Band: 34 (1941)
Heft: 1

Anhang: Tafeln
Autor: [s.n.]

Nutzungsbedingungen

Die ETH-Bibliothek ist die Anbieterin der digitalisierten Zeitschriften. Sie besitzt keine Urheberrechte an den Zeitschriften und ist nicht verantwortlich für deren Inhalte. Die Rechte liegen in der Regel bei den Herausgebern beziehungsweise den externen Rechteinhabern. [Siehe Rechtliche Hinweise.](#)

Conditions d'utilisation

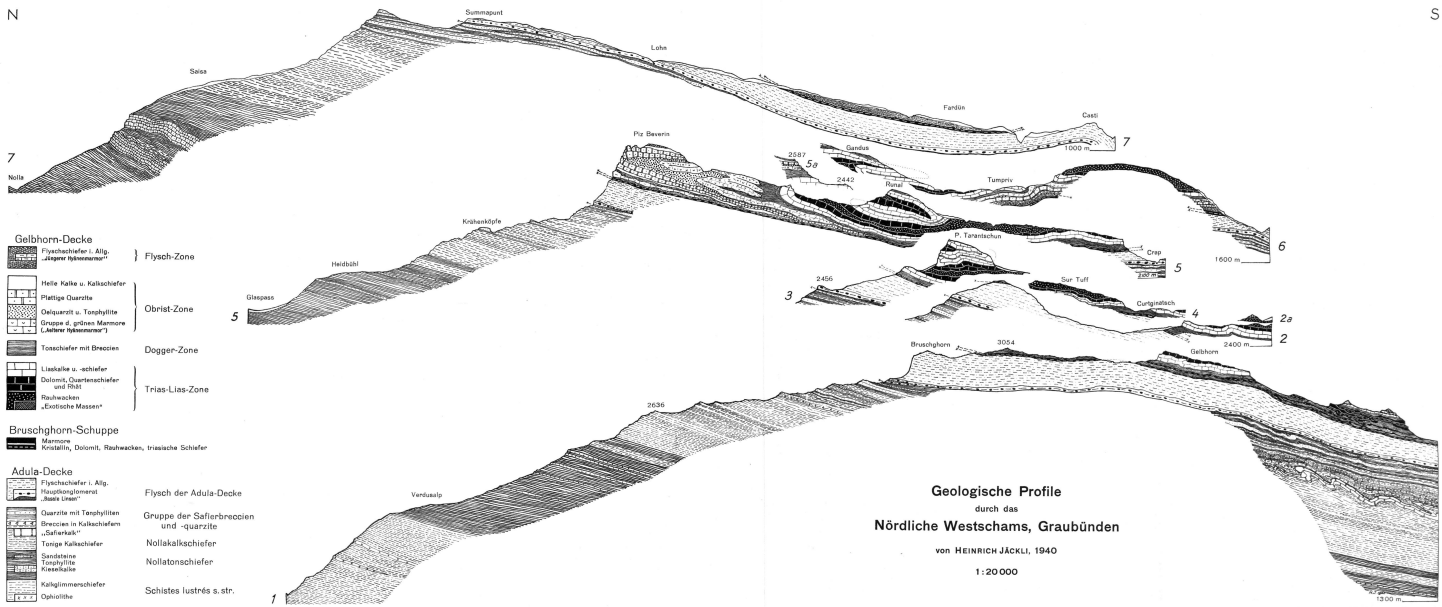
L'ETH Library est le fournisseur des revues numérisées. Elle ne détient aucun droit d'auteur sur les revues et n'est pas responsable de leur contenu. En règle générale, les droits sont détenus par les éditeurs ou les détenteurs de droits externes. [Voir Informations légales.](#)

Terms of use

The ETH Library is the provider of the digitised journals. It does not own any copyrights to the journals and is not responsible for their content. The rights usually lie with the publishers or the external rights holders. [See Legal notice.](#)

Download PDF: 15.03.2025

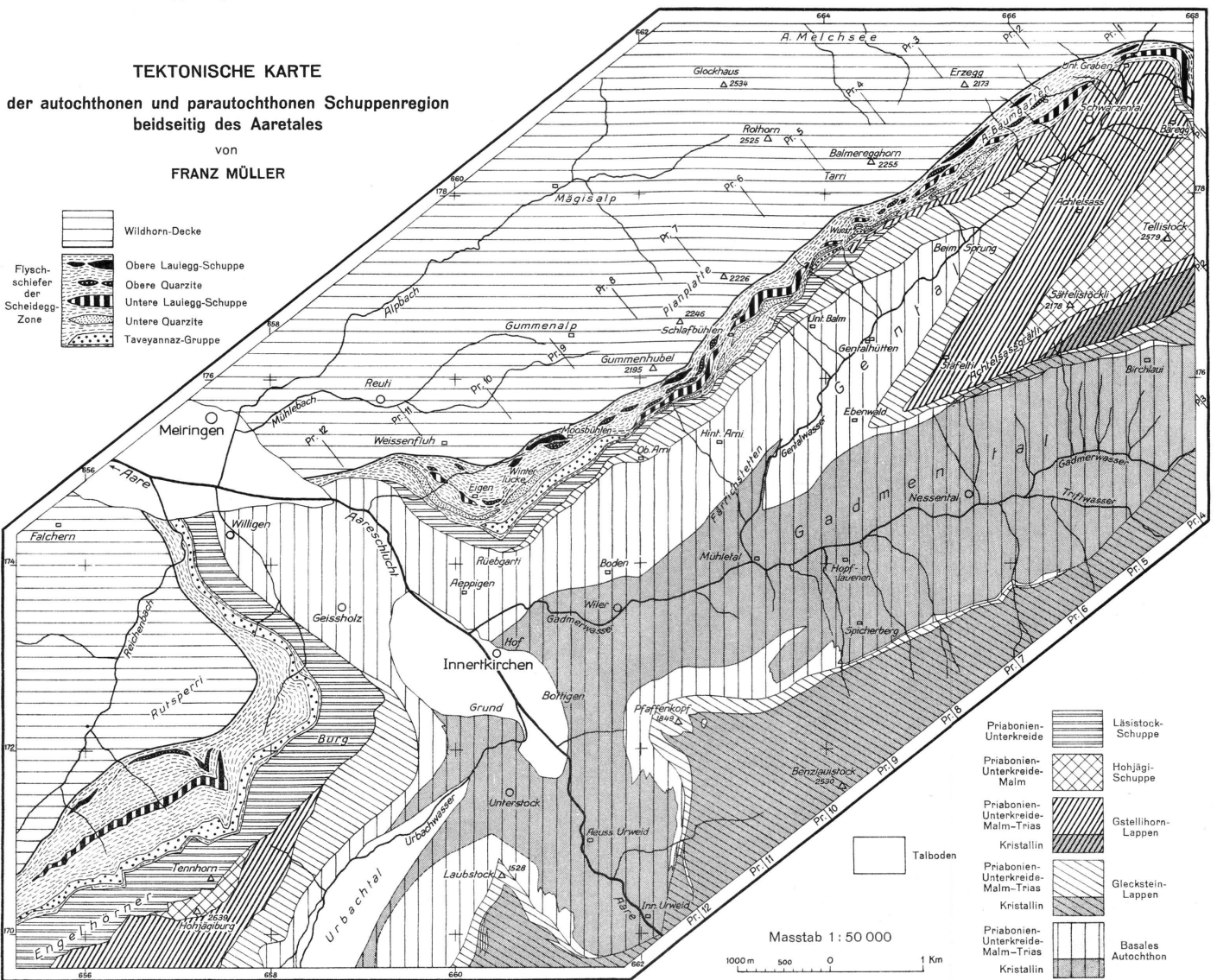
ETH-Bibliothek Zürich, E-Periodica, <https://www.e-periodica.ch>



TEKTONISCHE KARTe
 der autochthonen und parautochthonen Schuppenregion
 beidseitig des Aaretals

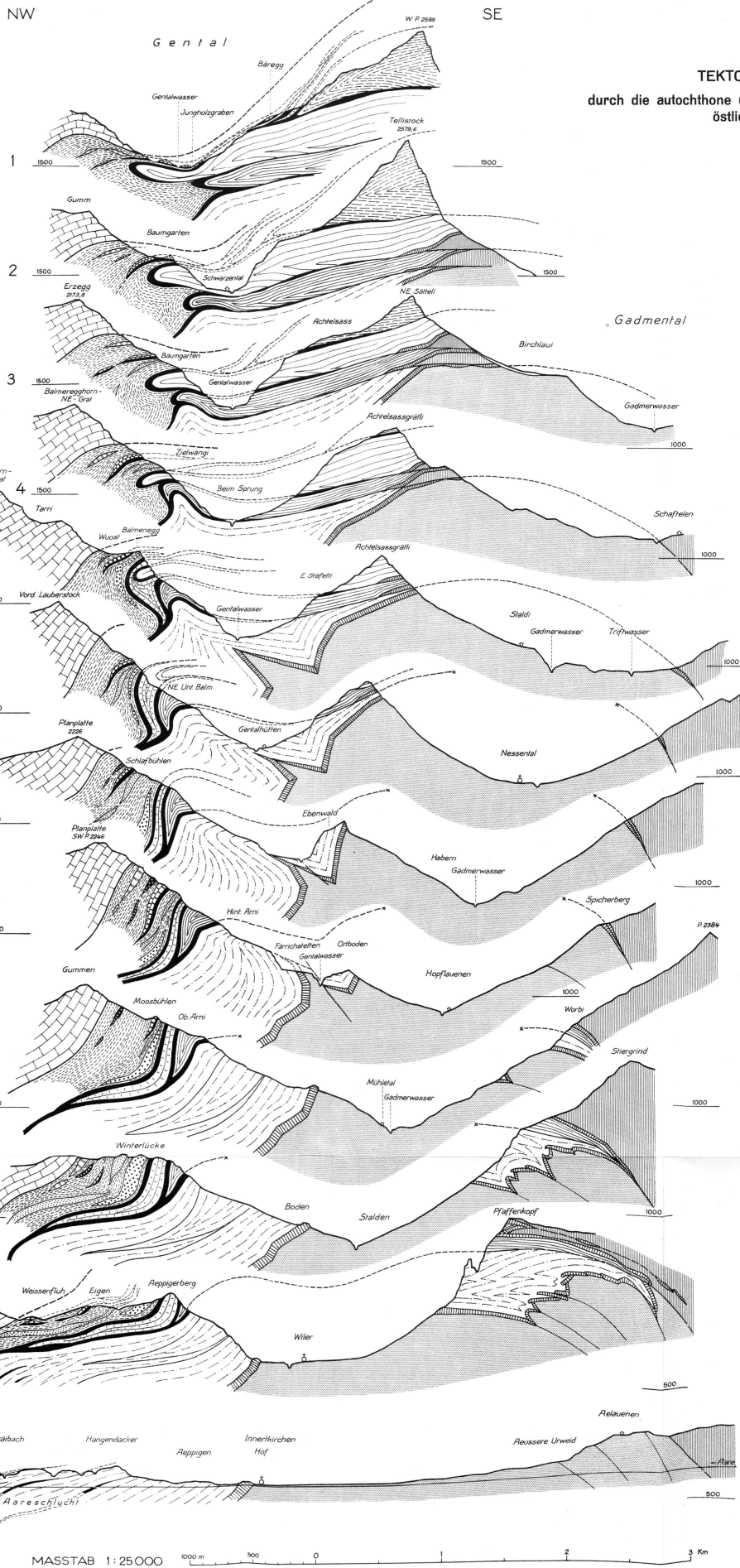
von
FRANZ MÜLLER

- | | |
|--|------------------------|
| | Wildhorn-Decke |
| | Obere Lauiegg-Schuppe |
| | Obere Quarzite |
| | Untere Lauiegg-Schuppe |
| | Untere Quarzite |
| | Tavayannaz-Gruppe |



Nr. 4443 BRB 3. X. 1939.

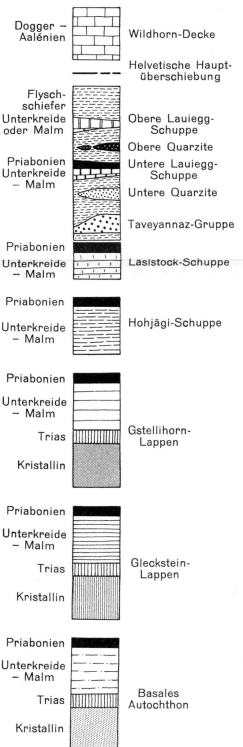
WASSERMANN A. S. BASEL

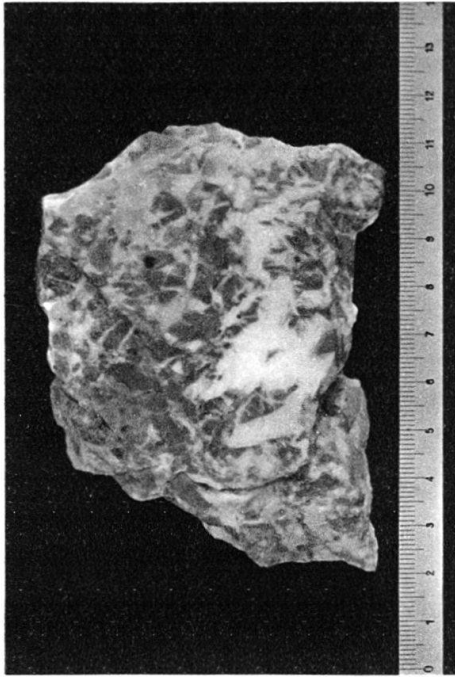


TEKTONISCHE PROFILE
 durch die autochthone und parautochthone Schuppenregion
 östlich des Aaretales

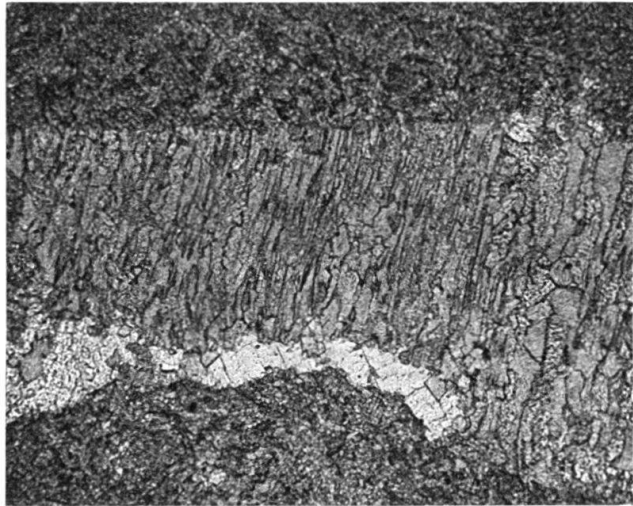
von
FRANZ MÜLLER

Die Signaturen der einzelnen Schichtglieder sind schematisch gezeichnet und versinnbildlichen nicht den effektiven Verlauf der Schichtung, sondern die allgemeine Gestaltung der entsprechenden tektonischen Elemente.

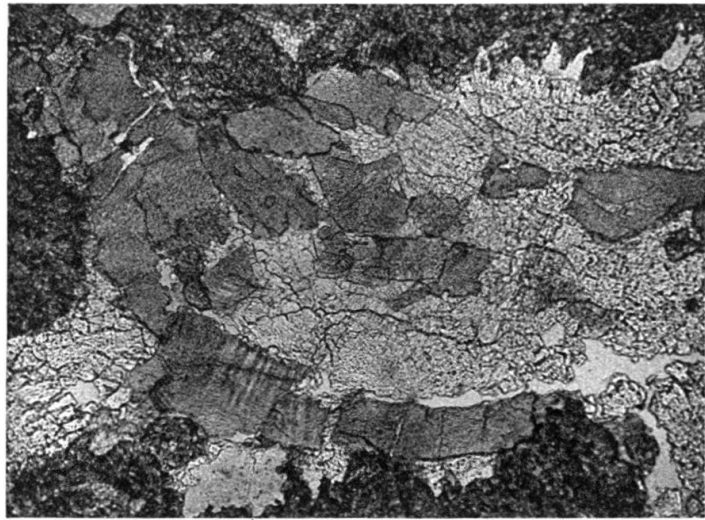




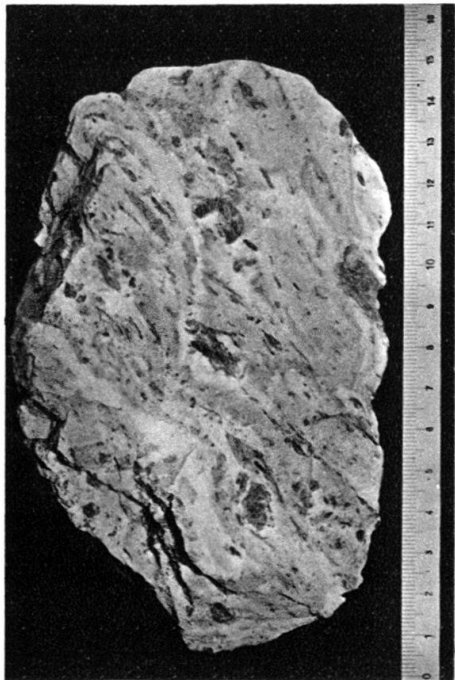
1



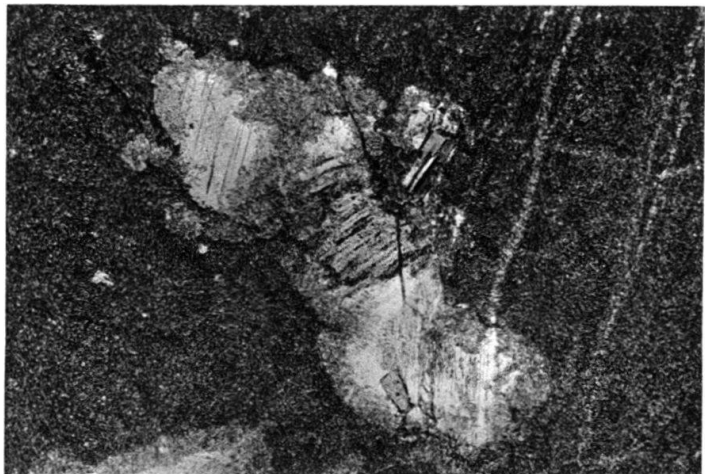
3



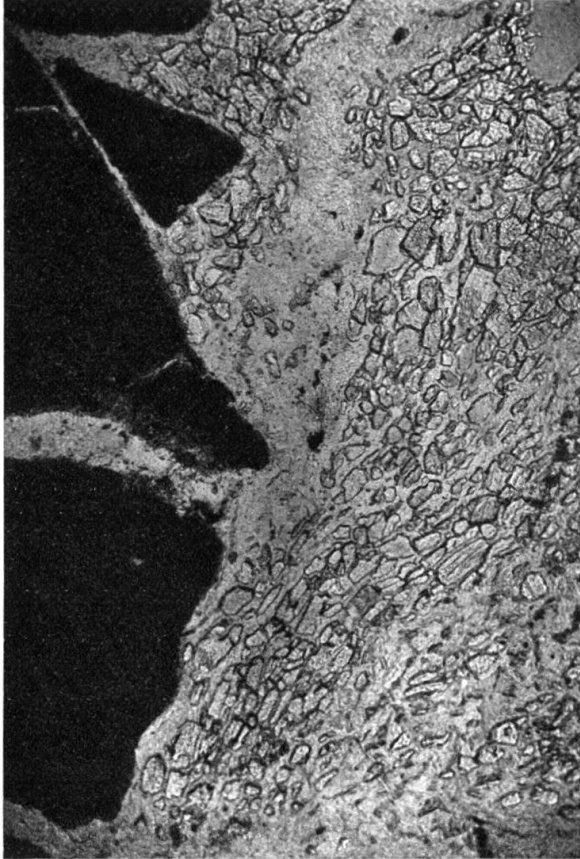
4



2



5



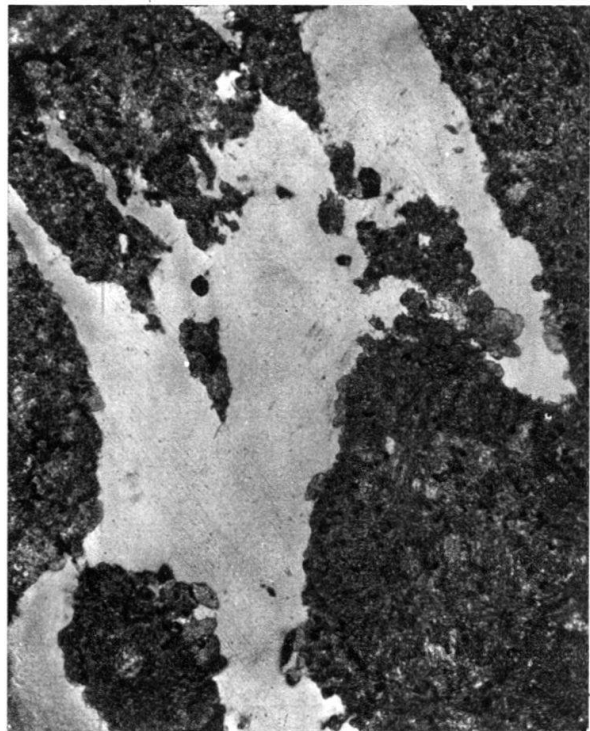
1



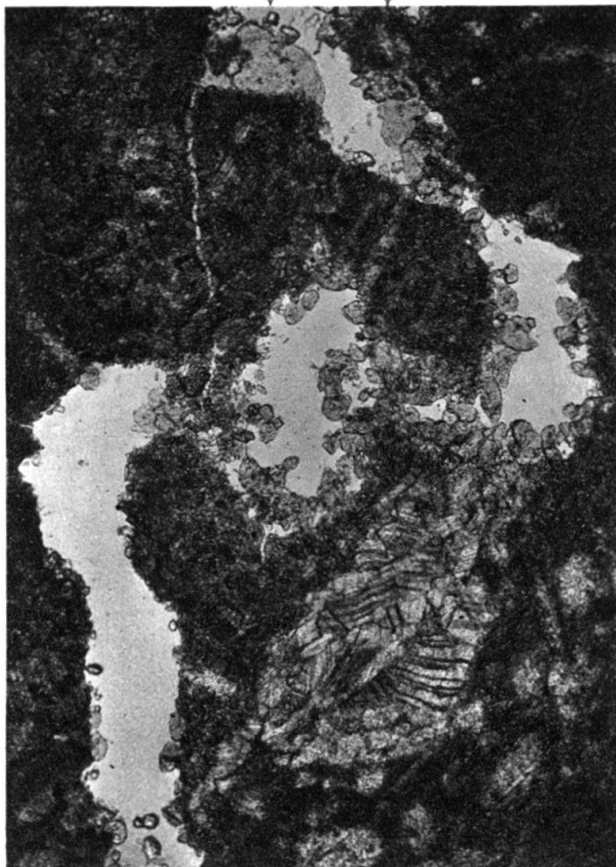
2



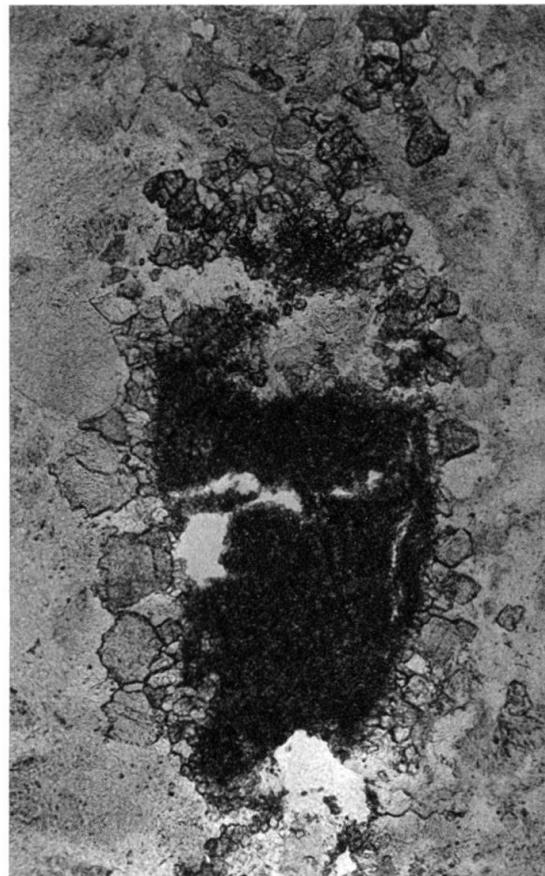
3



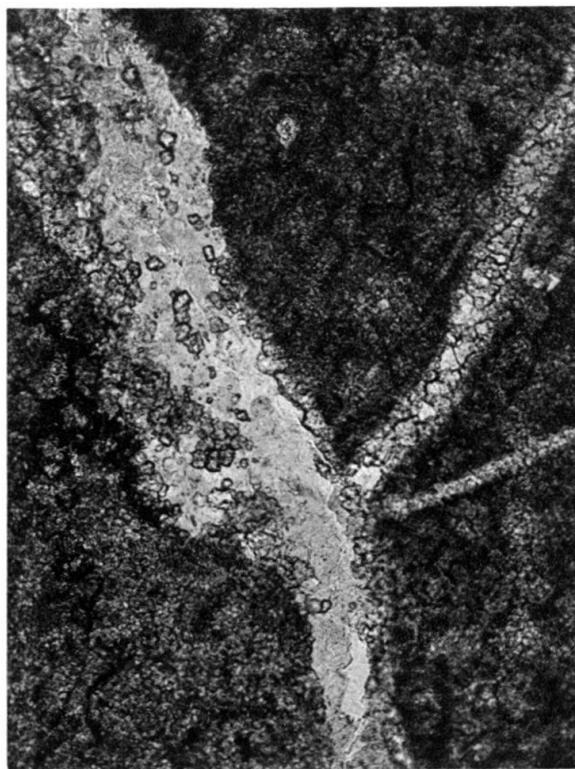
4



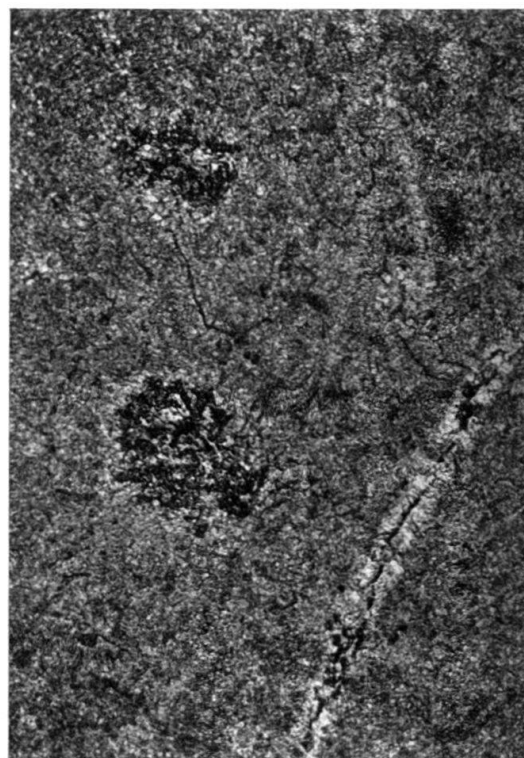
1



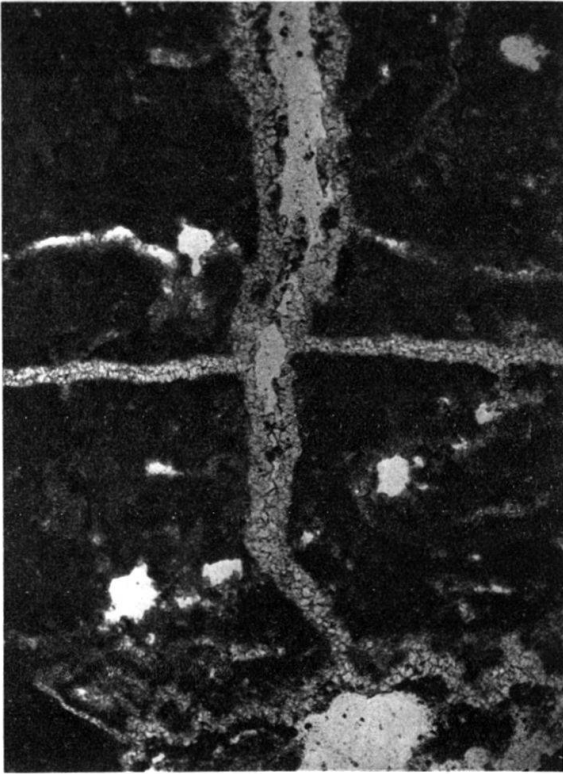
2



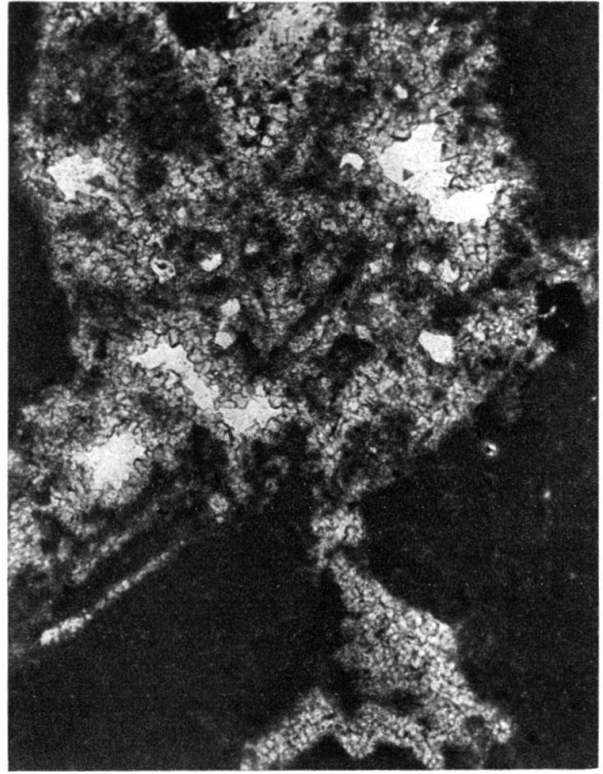
3



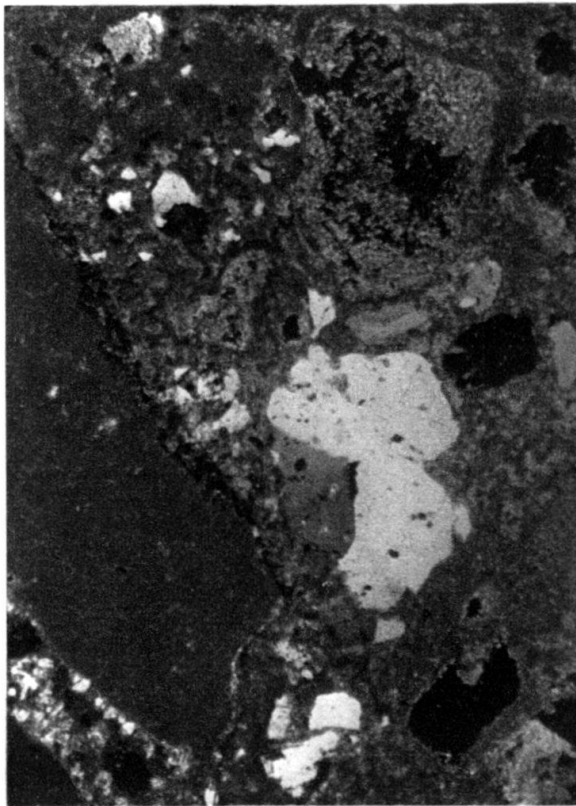
4



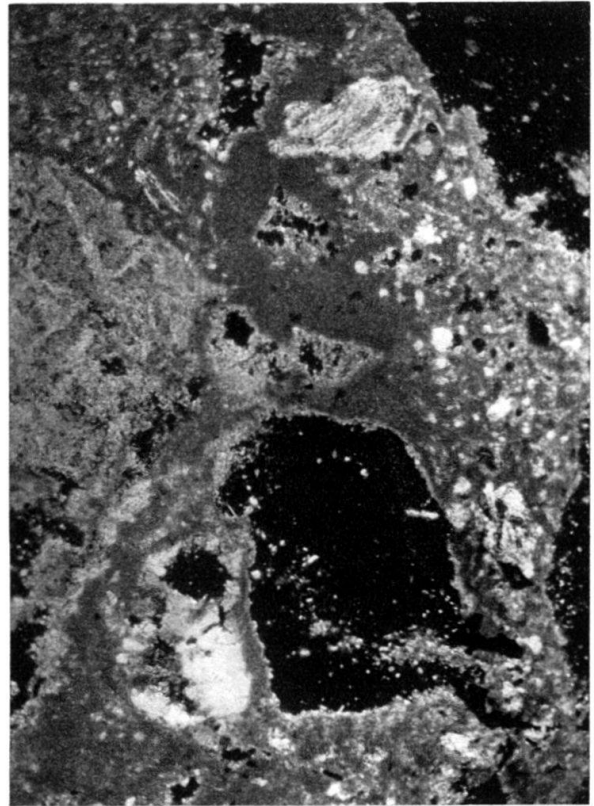
1



2



3



4

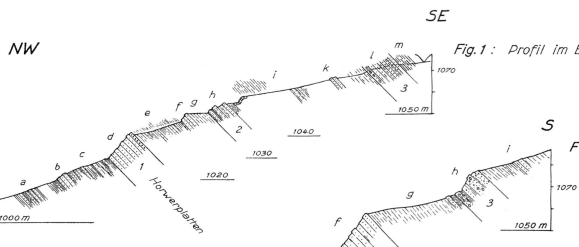


Fig. 1: Profil im Bachriss SE Brudersrüti.

Profile durch die Horw-schichten im Eigenthal (Kt. Luzern)

aufgenommen von A. BUXTORF

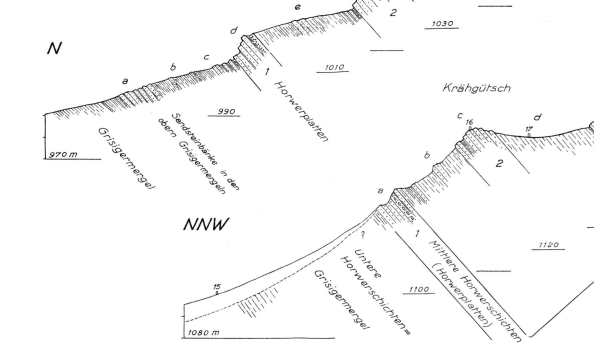


Fig. 2: Profil im Bachriss S Hüsliseppis.

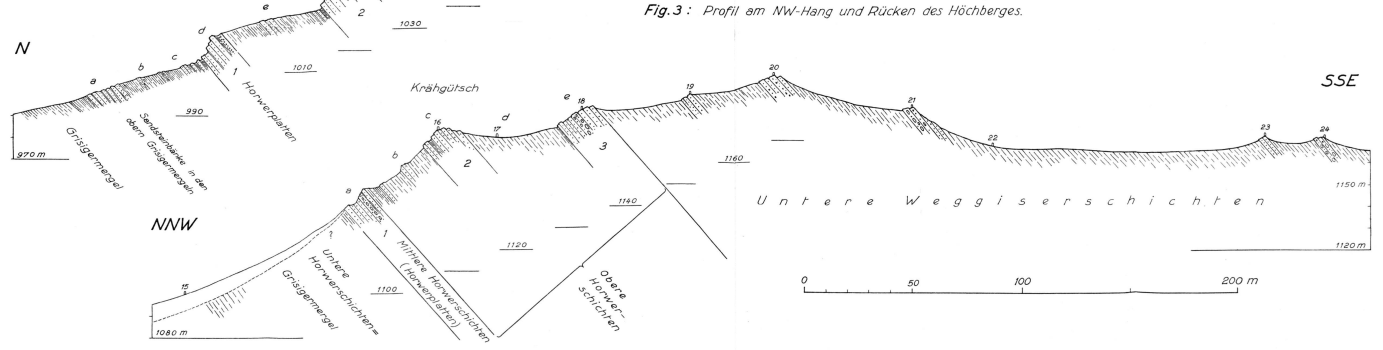


Fig. 3: Profil am NW-Hang und Rücken des Hühberges.

Profile durch die stampische Schichtfolge im Eigenthal (Kt. Luzern)

aufgenommen von A. Buxtorf

Fig. 4

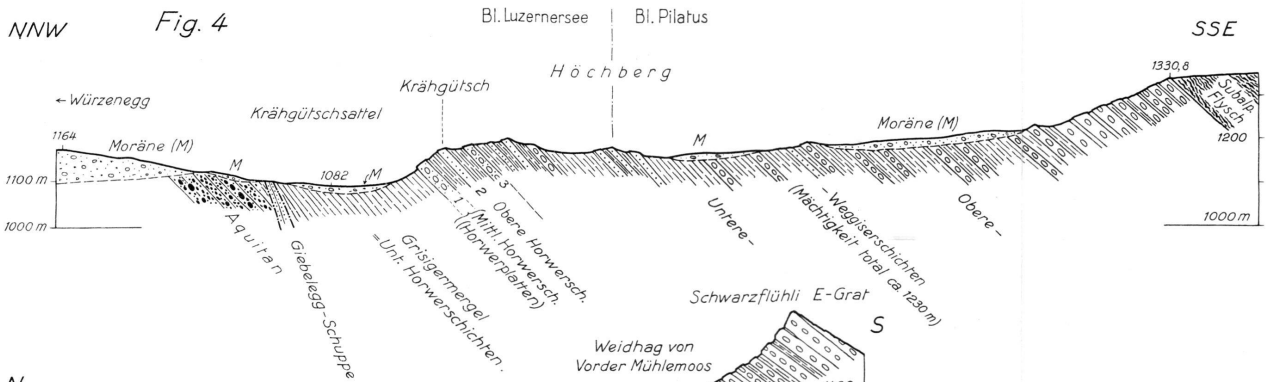
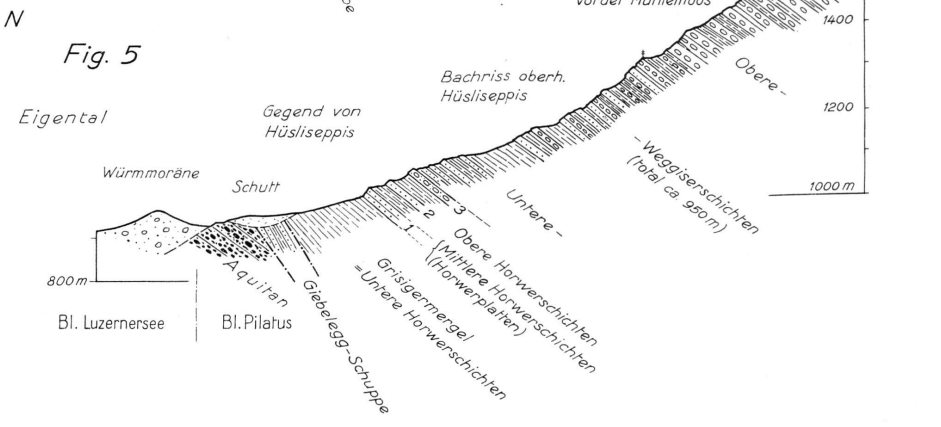
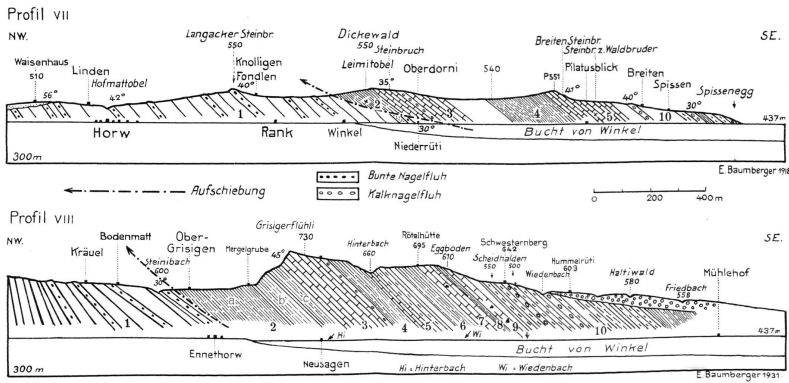


Fig. 5

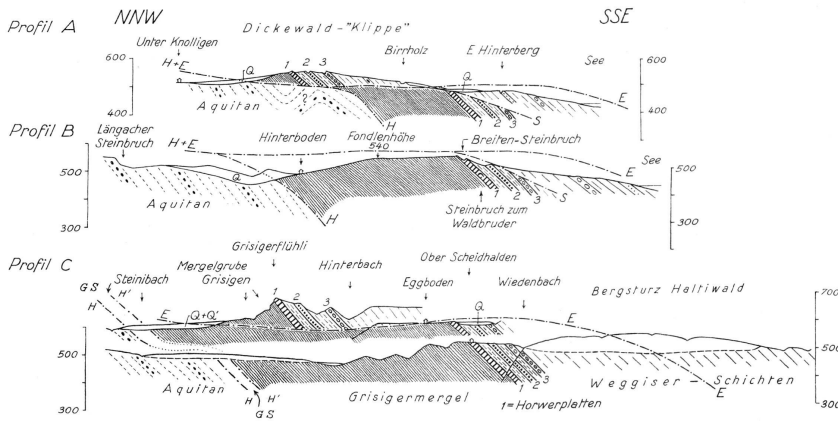




Die stampische Schichtfolge in der Umgebung von Horw bei Luzern

I. Auffassung E. BAUMBERGER 1934

- 1 = Aquitanien (Granitische Molasse)
- 2-9 = Horwerschichten
- 2 (a, b, c), 4, 6, 8: Grisigermergel
- 3, 5, 7, 9: Kalksandstein (Horwerplatten)
- 10 = Weggliserschichten



II. Auffassung A. BUXTORF 1939-41

- (Profile gezeichnet mit Berücksichtigung einiger Beobachtungen von J. Kopp u. L. Bendel, siehe Text)
- Untere Horwerschichten = Grisigermergel
 - Mittlere " = 1 = Horwerplatten
 - Obere " = 2 + 3 (vgl. Fig. 3, Taf. VIII)
- H = Hauptaufschiebung
 - E = Eggboden-Aufschiebung
 - S = Secundäre "
 - GS = Giebellegg-Schuppenzone
 - H' = Aufschiebung zwischen Grisigermergel und GS
 - Q = Moränenbedeckung
 - Q' = Gehängeschutt