

Zeitschrift: Eclogae Geologicae Helvetiae
Herausgeber: Schweizerische Geologische Gesellschaft
Band: 34 (1941)
Heft: 2

Anhang: Tafeln
Autor: [s.n.]

Nutzungsbedingungen

Die ETH-Bibliothek ist die Anbieterin der digitalisierten Zeitschriften. Sie besitzt keine Urheberrechte an den Zeitschriften und ist nicht verantwortlich für deren Inhalte. Die Rechte liegen in der Regel bei den Herausgebern beziehungsweise den externen Rechteinhabern. [Siehe Rechtliche Hinweise.](#)

Conditions d'utilisation

L'ETH Library est le fournisseur des revues numérisées. Elle ne détient aucun droit d'auteur sur les revues et n'est pas responsable de leur contenu. En règle générale, les droits sont détenus par les éditeurs ou les détenteurs de droits externes. [Voir Informations légales.](#)

Terms of use

The ETH Library is the provider of the digitised journals. It does not own any copyrights to the journals and is not responsible for their content. The rights usually lie with the publishers or the external rights holders. [See Legal notice.](#)

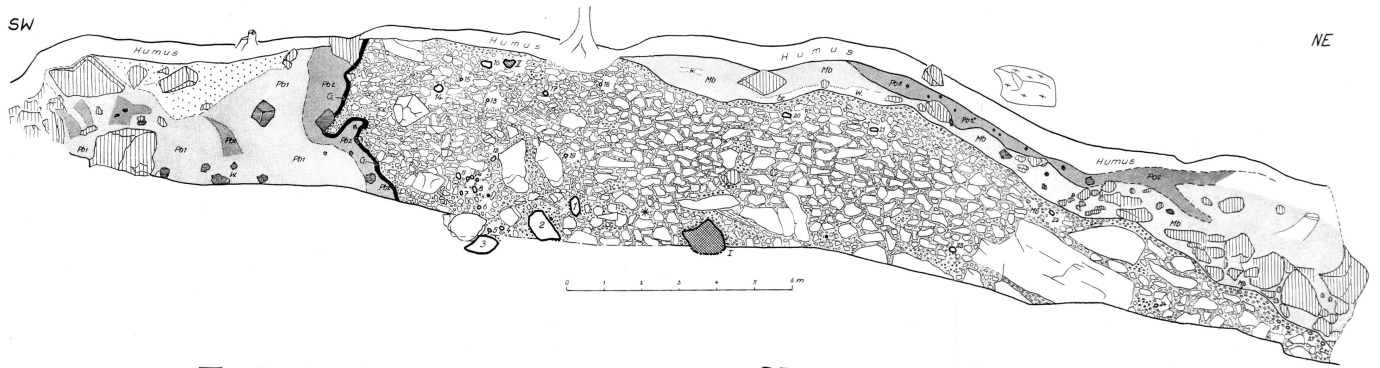
Download PDF: 14.03.2025

ETH-Bibliothek Zürich, E-Periodica, <https://www.e-periodica.ch>

Maestrichtien-Cénomanien-Aufschluss am Franzosenweg bei Alfermée

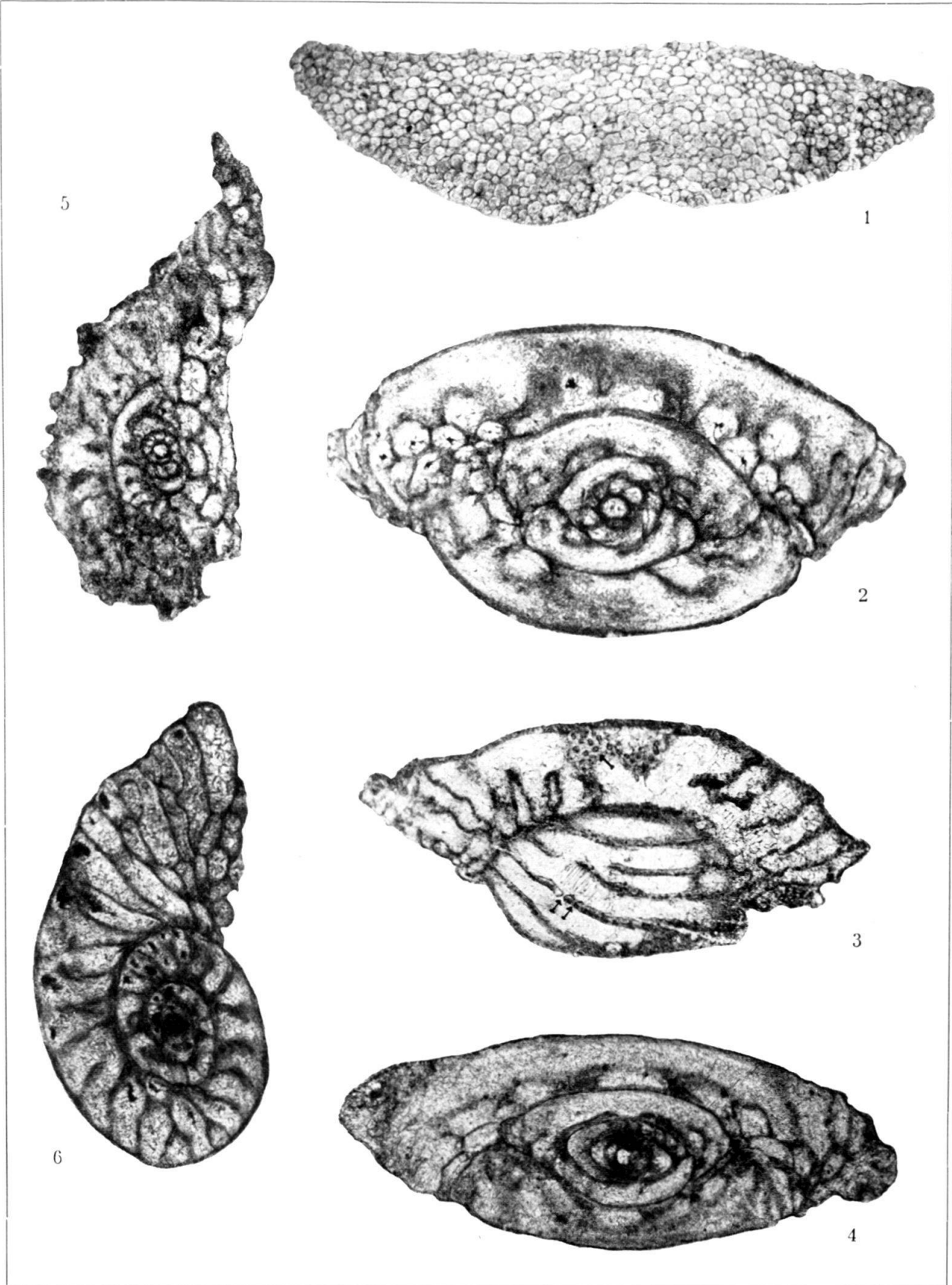
Aufgenommen von H. ANDEREGG nach der Freilegung durch den Freiwilligen Arbeitsdienst (F.A.D.) der Stadt Bern vom 26. X.—3. XI. 1936

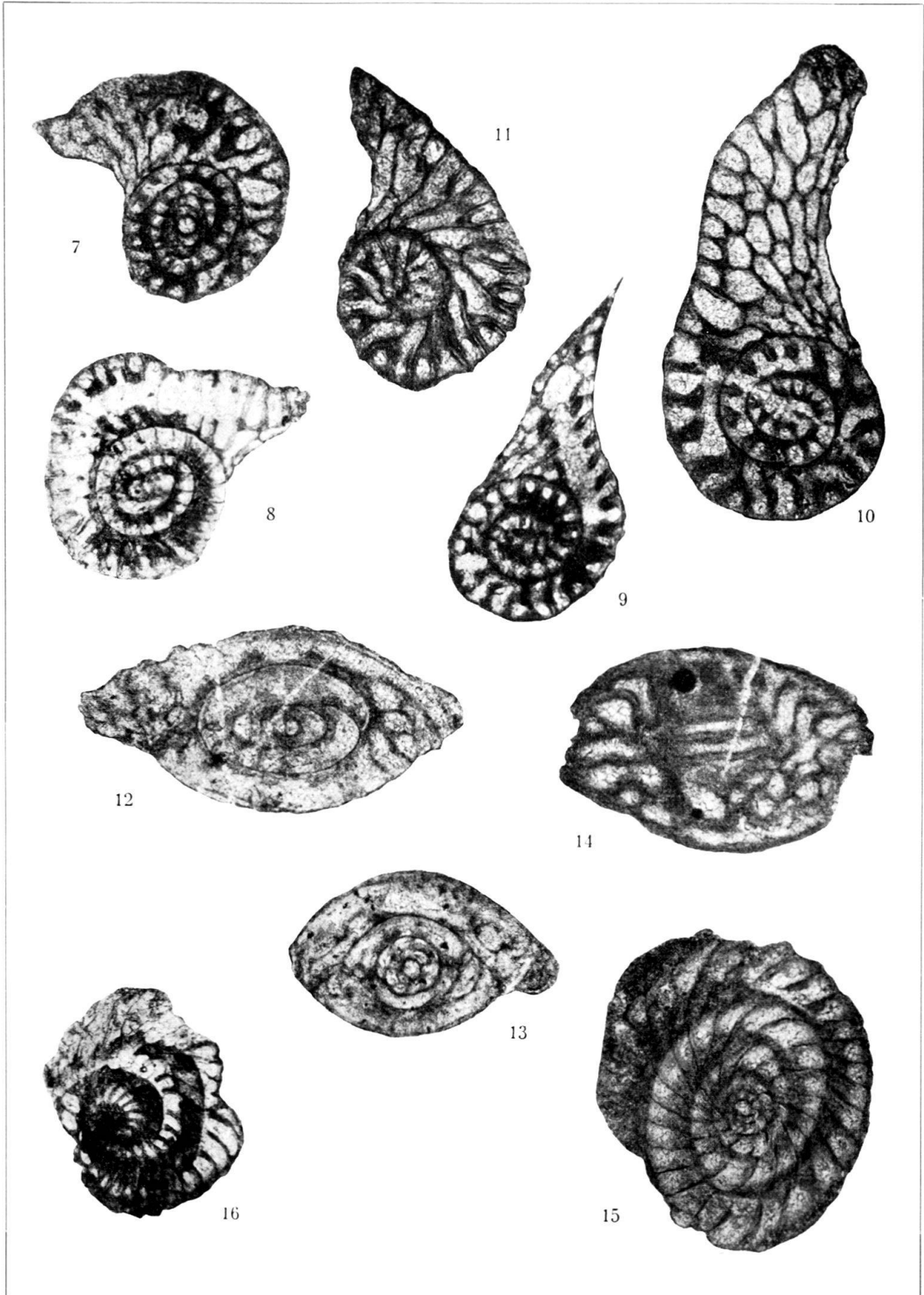
Vergleiche hierzu: O. RENZ: Über ein Maestrichtien-Cénomanien-Vorkommen bei Alfermée am Bielersee. Eclogae geol. Helv., Vol. 29, 1936, p. 545



- Cénomanien mergellg
- Kleine z. T. kantengerundete Komponenten, meist Cénomanien, seltener Marbre båtard (Mb), Calcaire roux (Cr), Maestrichtien und Süswasserkalk
Bindemittel (punktiert) ist umgelagertes Cénomanien
- Mb Gelbe Mergel, vorwiegend Blöcke von Marbre båtard enthaltend
- Pbr Gelbe Mergel, vorwiegend Blöcke des Purbeckien enthaltend
- Pbr₂ Grüne Mergel, fast ausschließlich umgelagertes Purbeckien
- G br = braungelbe Mergel, w = weisse, ausgebleichte Mergel
- Schmales Band von gelbem Mergel mit *Rhynchonella multiformis*
- Schutt

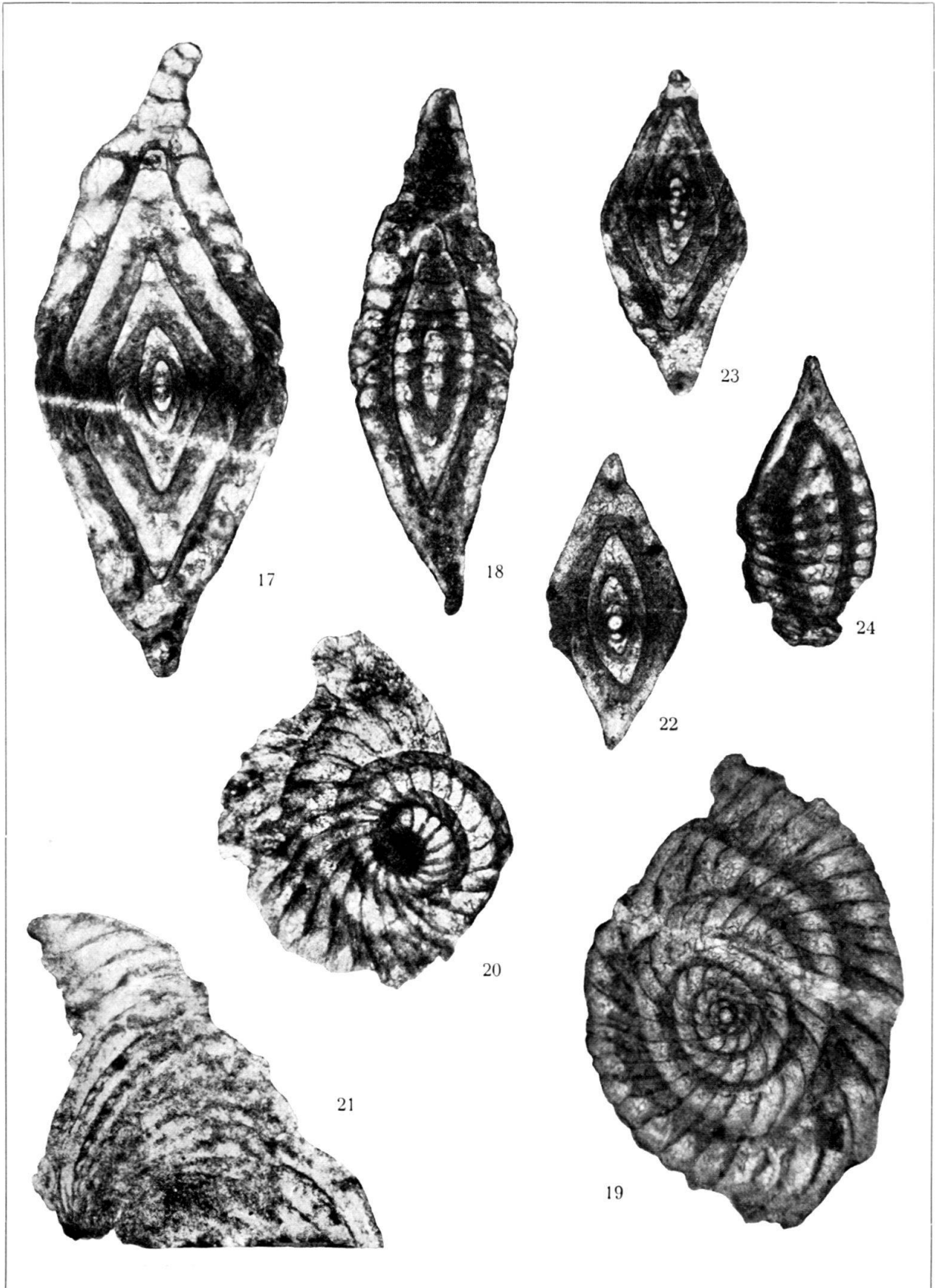
- Süswasserkalk-Blöcke (Eocœen?), N^o I an Ort und Stelle
N^o II entfernt
- Maestrichtien-Blöcke, N^o 2 an Ort und Stelle
übrige N^{os} aufgesamelt
- Cénomanien-Blöcke
- Marbre båtard-Blöcke
- Purbeckien-Blöcke
- Limonit-Konkretionen
- Fundort eines *Acanthoceras* (aus dem Cénomanien)
- Erratischer Block, Protogin





A. S. ERK phot.

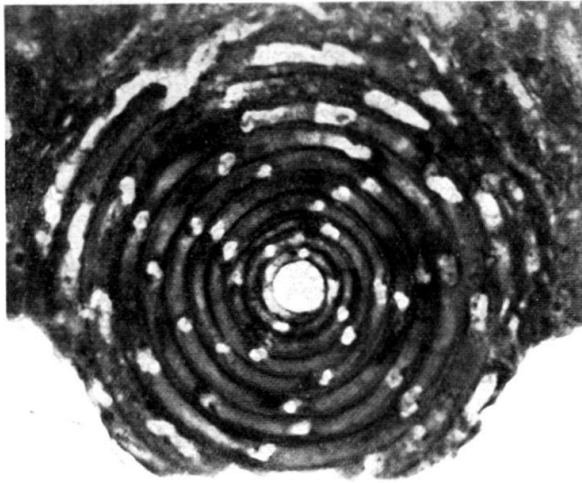
Repr. Birkhäuser, Basel.



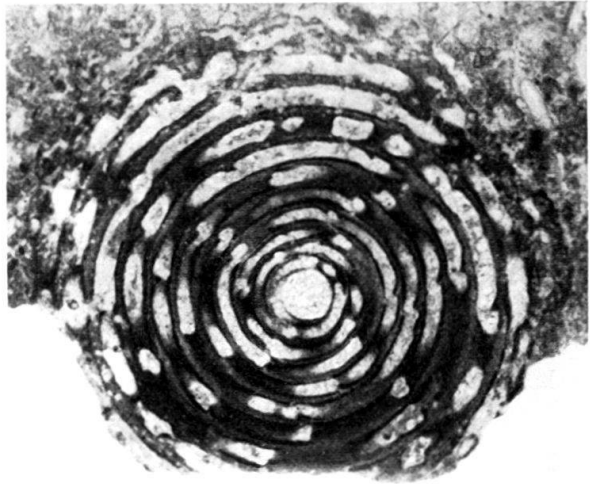
A.S. ERK phot.

Repr. Birkhäuser, Basel.

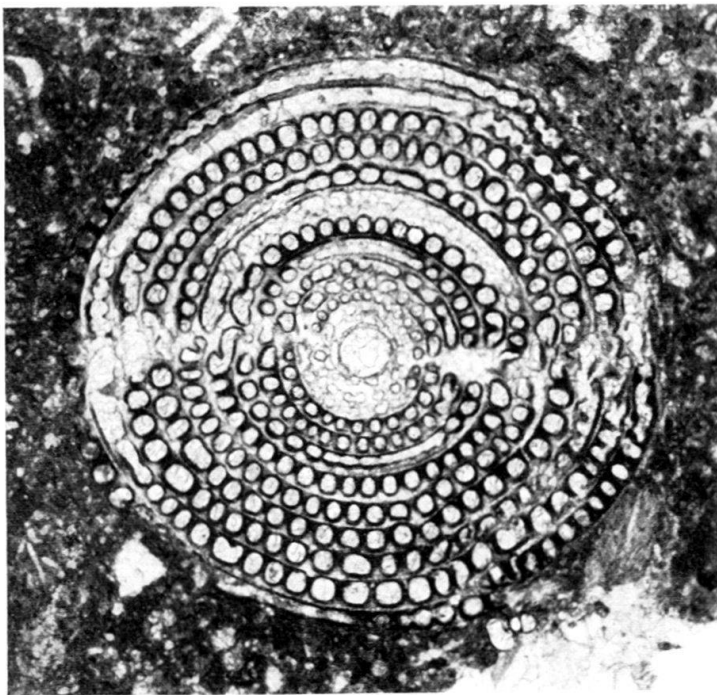
2a



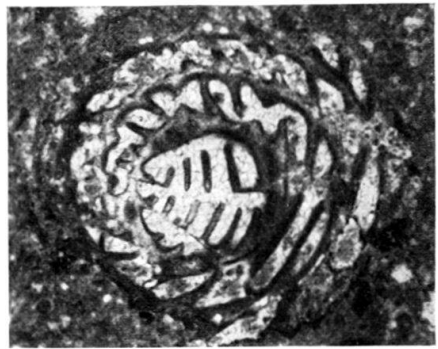
2b



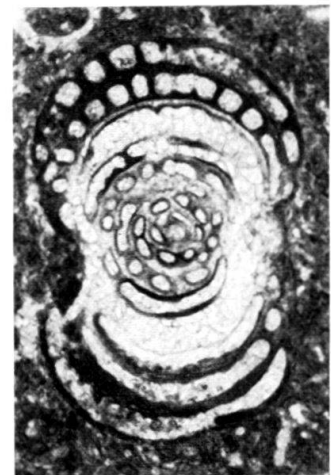
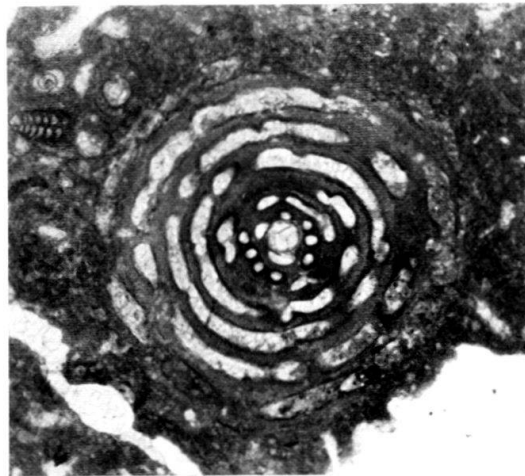
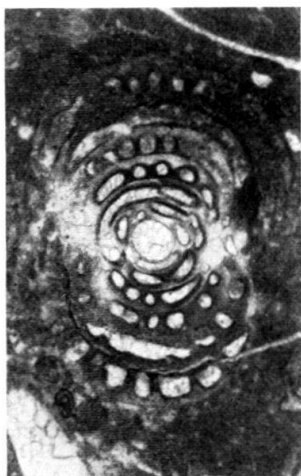
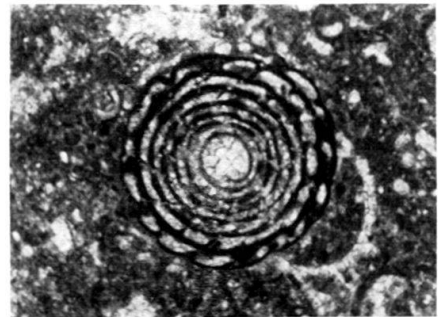
1



3



7

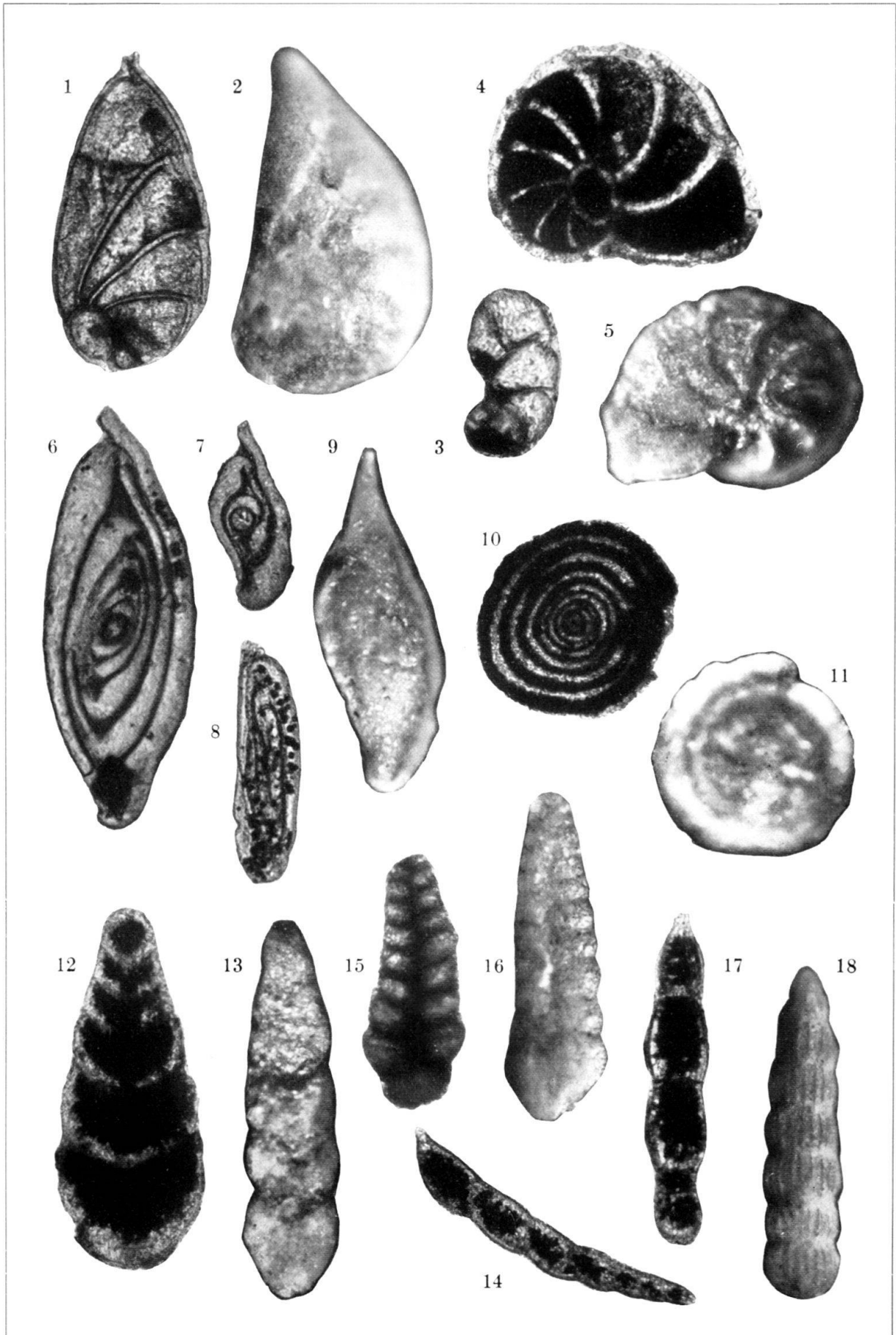


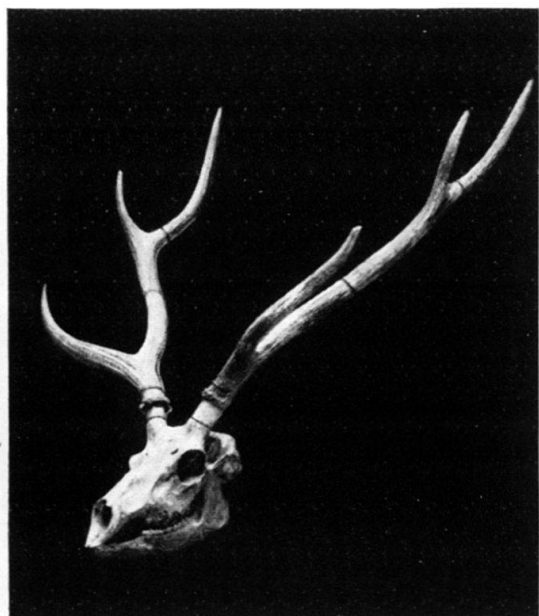
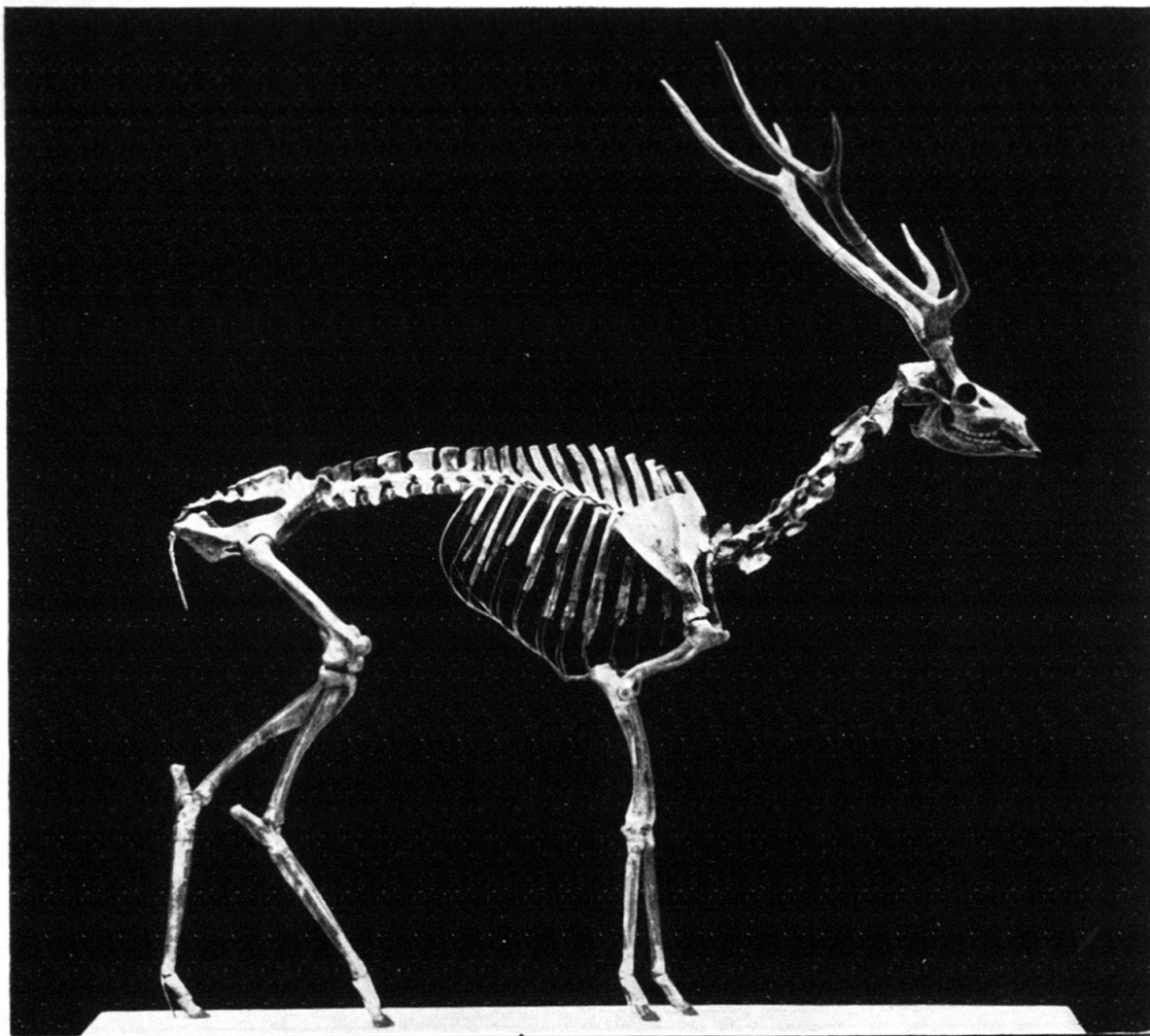
4
M. R. phot.

5

6

Repr. Birkhäuser, Basel.





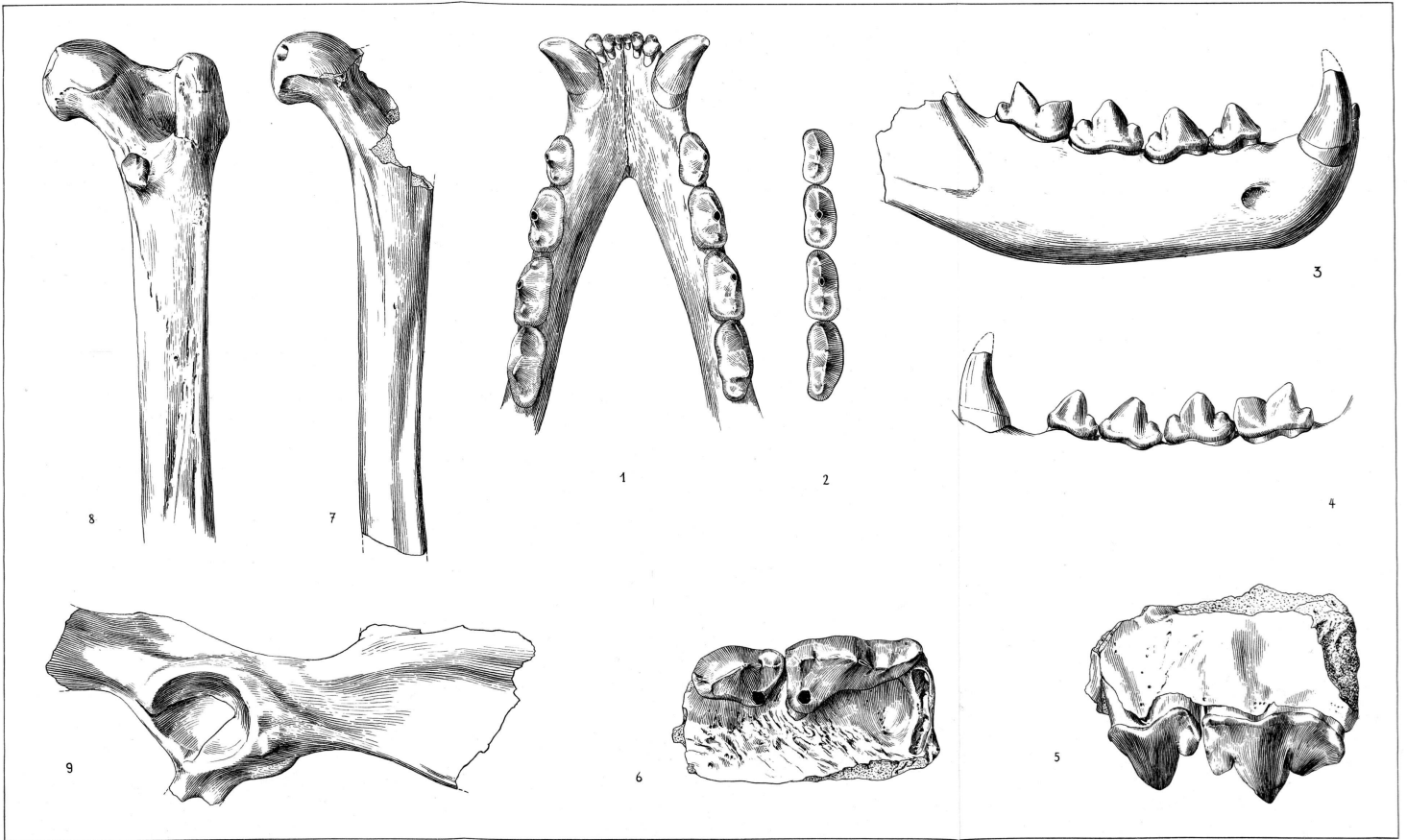
Repr. Birkhäuser, Basel.

Cervus Philisi nov. spec.

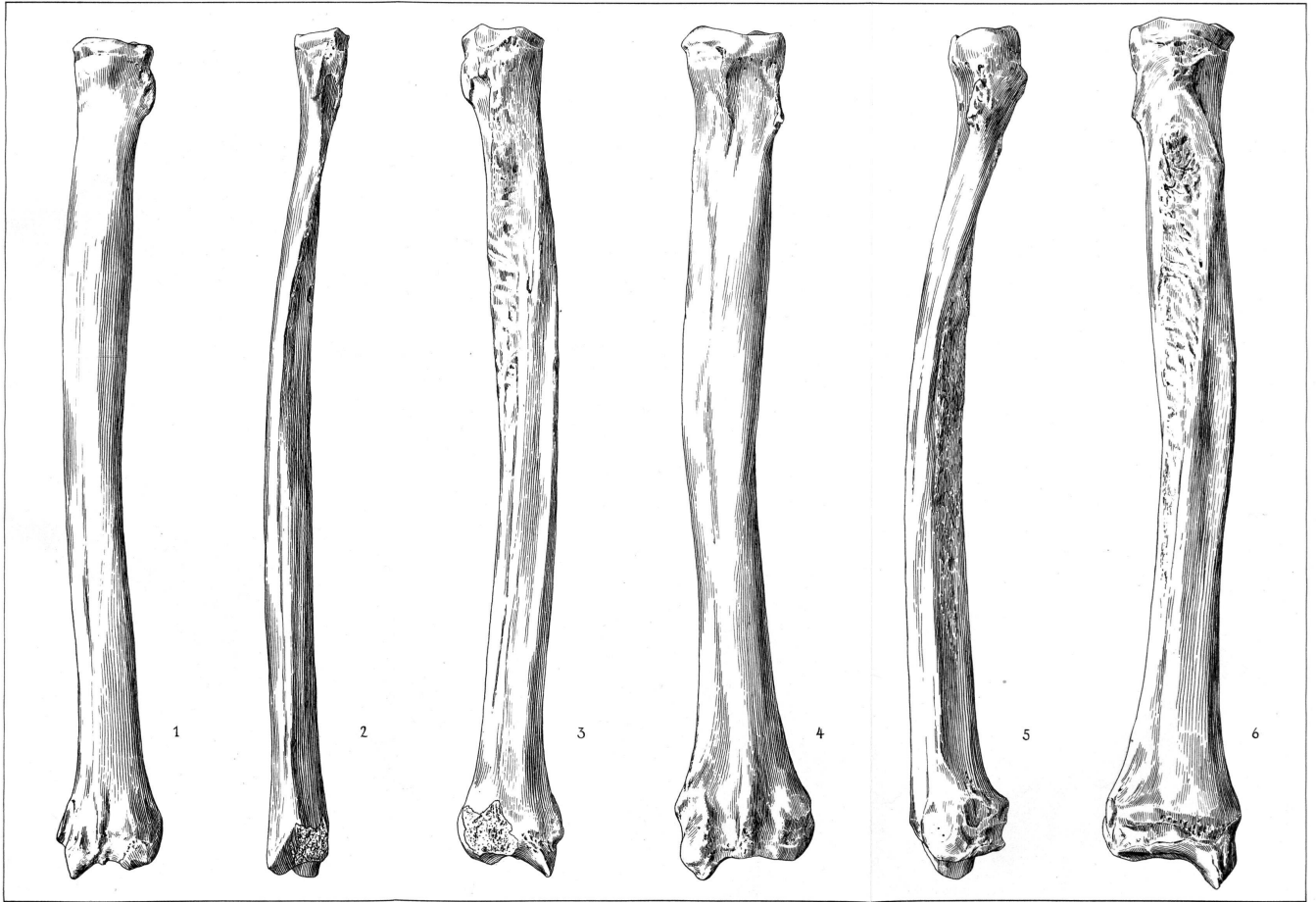
Oberpliocæn von Senèze (Haute-Loire).

Oben: Typusskelett, Mus. Basel Se 549. Ca. $\frac{1}{16}$.

Unten: Schädel und Geweih des Typusskeletts in zwei Ansichten.





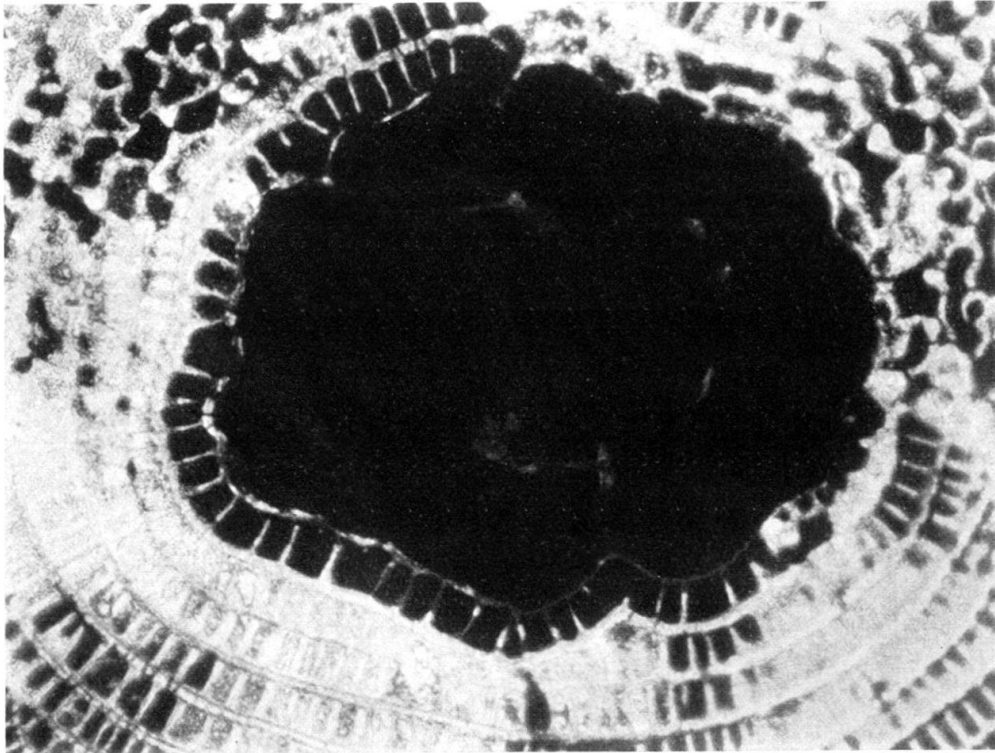
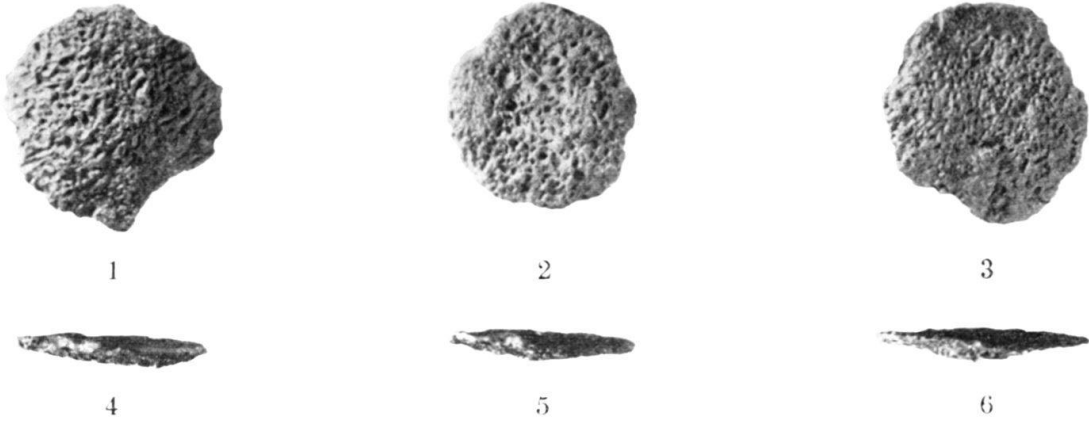




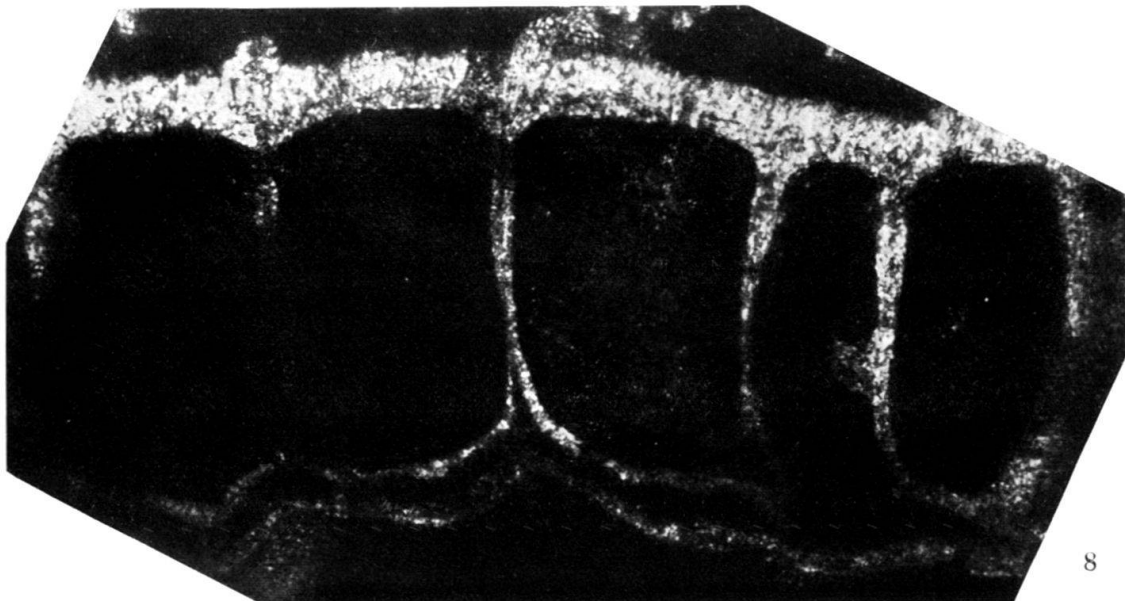
Repr. Birkhäuser, Basel.

Pachypleurosaurus edwardsi (CORNALIA).

Vergr. 2:1. Bitumenhorizont am Sasso Margone bei Campione (Italien).
Zoolog. Museum der Universität Zürich.



7



8