

Zeitschrift: Eclogae Geologicae Helvetiae
Herausgeber: Schweizerische Geologische Gesellschaft
Band: 37 (1944)
Heft: 2

Anhang: Tafeln
Autor: [s.n.]

Nutzungsbedingungen

Die ETH-Bibliothek ist die Anbieterin der digitalisierten Zeitschriften. Sie besitzt keine Urheberrechte an den Zeitschriften und ist nicht verantwortlich für deren Inhalte. Die Rechte liegen in der Regel bei den Herausgebern beziehungsweise den externen Rechteinhabern. [Siehe Rechtliche Hinweise.](#)

Conditions d'utilisation

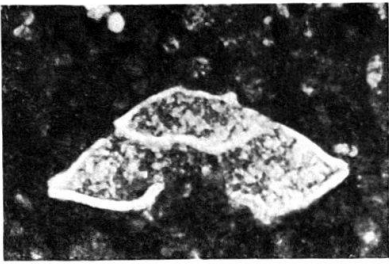
L'ETH Library est le fournisseur des revues numérisées. Elle ne détient aucun droit d'auteur sur les revues et n'est pas responsable de leur contenu. En règle générale, les droits sont détenus par les éditeurs ou les détenteurs de droits externes. [Voir Informations légales.](#)

Terms of use

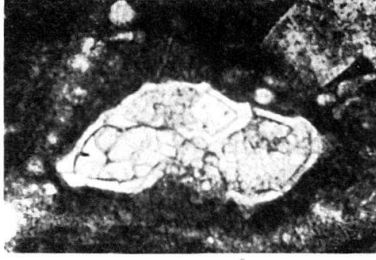
The ETH Library is the provider of the digitised journals. It does not own any copyrights to the journals and is not responsible for their content. The rights usually lie with the publishers or the external rights holders. [See Legal notice.](#)

Download PDF: 15.03.2025

ETH-Bibliothek Zürich, E-Periodica, <https://www.e-periodica.ch>



1



2



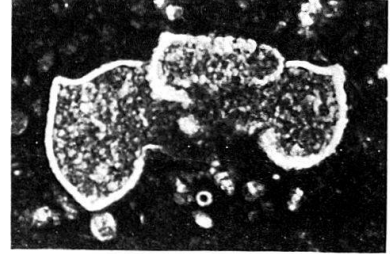
3



4



5



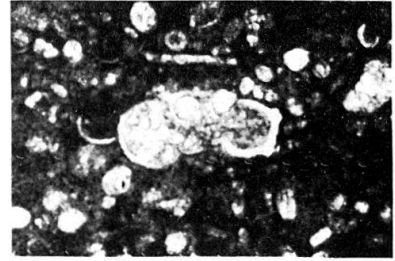
6



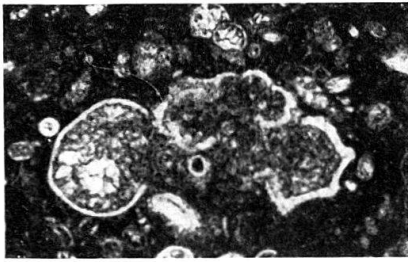
7



8



9



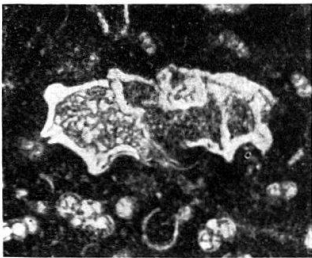
10



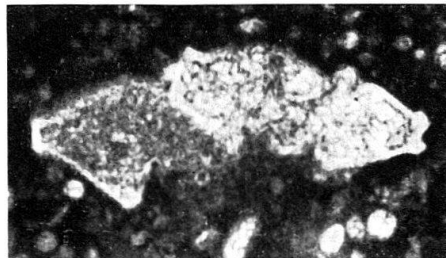
11



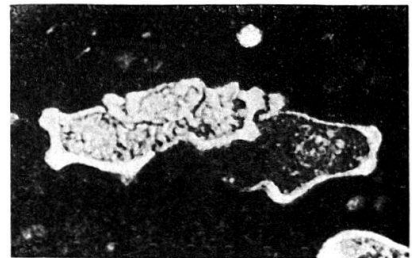
12



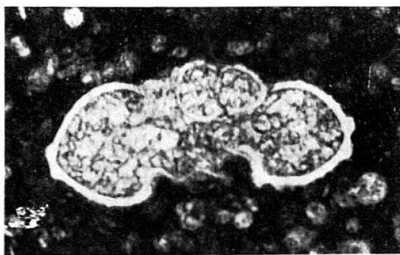
13



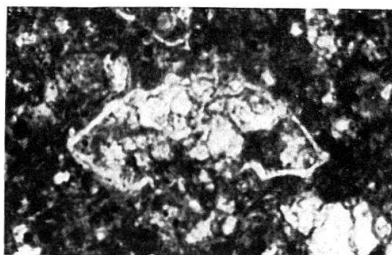
14



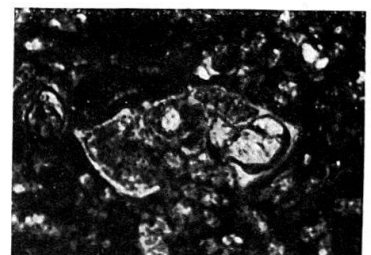
15



16



17



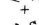
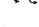


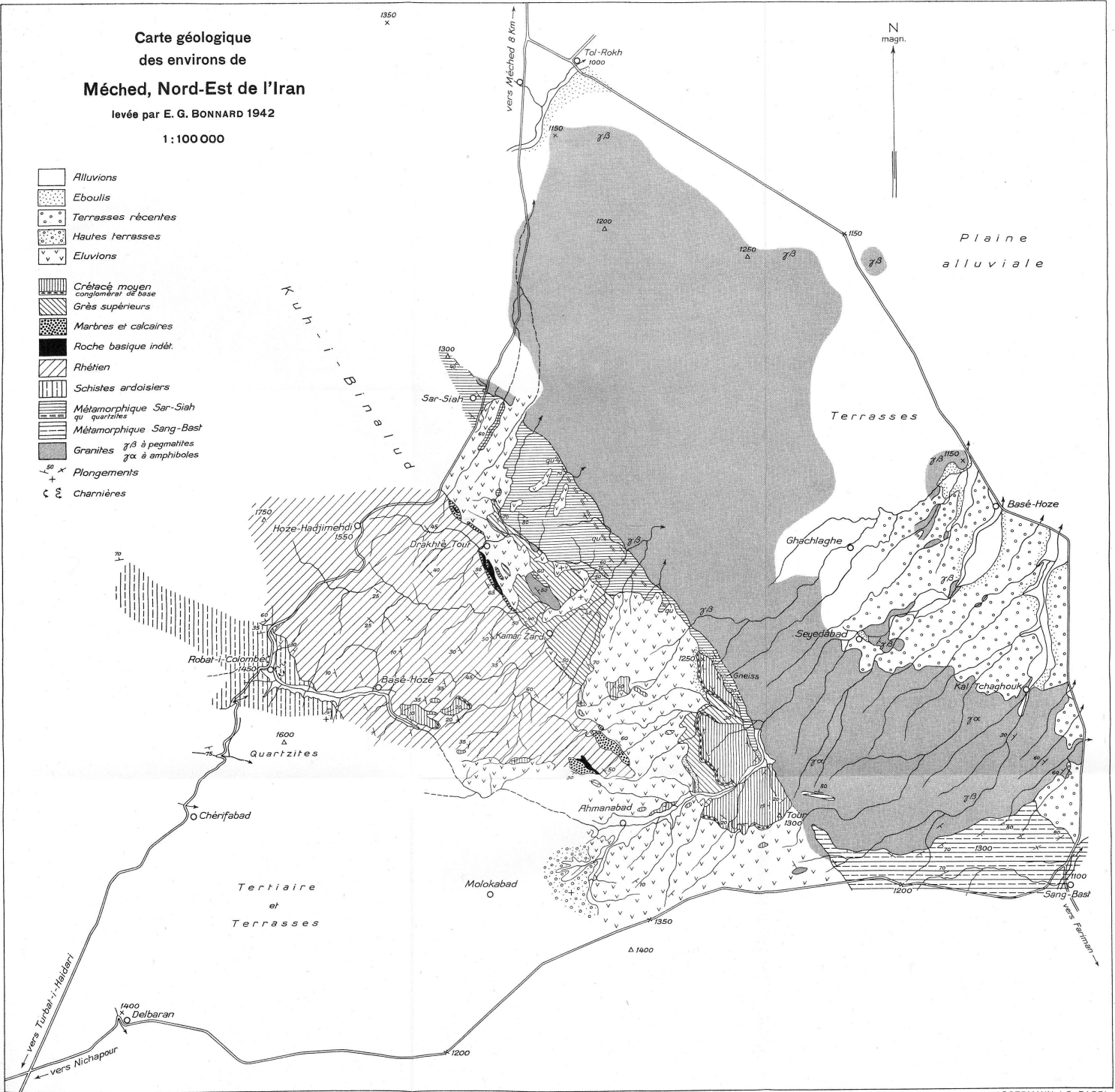
18

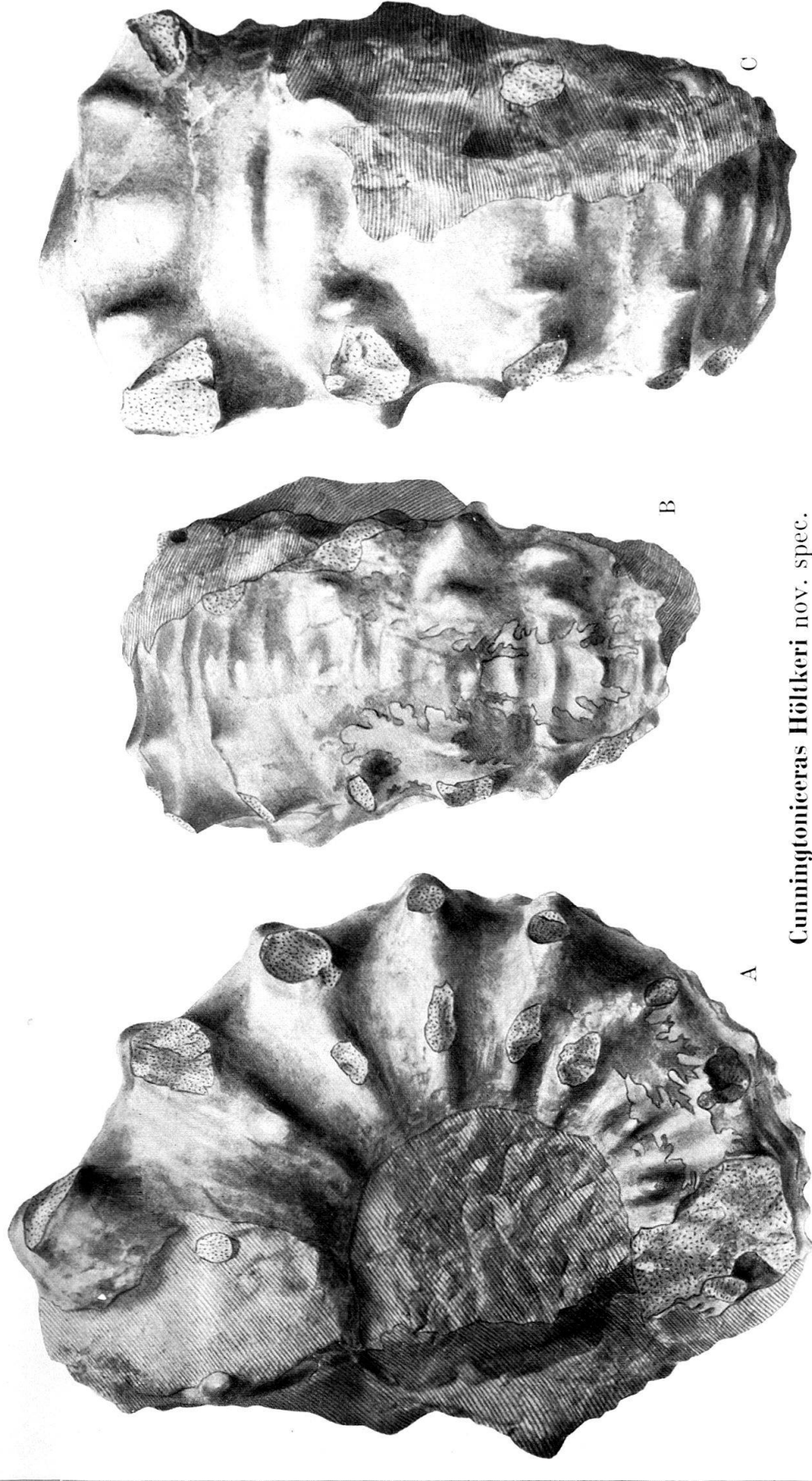
Carte géologique des environs de Méched, Nord-Est de l'Iran

levée par E. G. BONNARD 1942

1:100 000

-  Alluvions
-  Eboulis
-  Terrasses récentes
-  Hautes terrasses
-  Eluvions
-  Crétacé moyen
conglomérat de base
-  Grès supérieurs
-  Marbres et calcaires
-  Roche basique indét.
-  Rhétien
-  Schistes ardoisiers
-  Métamorphique Sar-Siah
qu quartzites
-  Métamorphique Sang-Bast
-  Granites $\gamma\beta$ à pegmatites
 $\gamma\alpha$ à amphiboles
-  Plongements
-  Charnières





Cuningtoniceras Höltkeri nov. spec.

Holotypus. Céromanien. Wagi-Tal, Neuguinea. Nat. Grösse.

A. Seitenansicht. B. Ventralseite, Luftkammern u. hinteres Ende der Wohnkammer. C. Ventralseite, Wohnkammer.

Schraffiert: Ganggestein. Punktirt: beschädigte Partien, hauptsächlich abgebrochene Stacheln. — Original im Naturhistorischen Museum, Basel, No. NG 1. — Nach photographischen Aufnahmen von K. ROTHPLETZ gezeichnet von O. GARRAUX.