

Zeitschrift: Eclogae Geologicae Helvetiae
Herausgeber: Schweizerische Geologische Gesellschaft
Band: 48 (1955)
Heft: 1

Artikel: Geologische Untersuchungen in der Zone du Combin im Val de Zinal und Val de Moiry (Les Diablons-Garde de Bordon, Walli)
Autor: [s.n.]
Anhang: Tafeln
DOI: <https://doi.org/10.5169/seals-161957>

Nutzungsbedingungen

Die ETH-Bibliothek ist die Anbieterin der digitalisierten Zeitschriften. Sie besitzt keine Urheberrechte an den Zeitschriften und ist nicht verantwortlich für deren Inhalte. Die Rechte liegen in der Regel bei den Herausgebern beziehungsweise den externen Rechteinhabern. [Siehe Rechtliche Hinweise.](#)

Conditions d'utilisation

L'ETH Library est le fournisseur des revues numérisées. Elle ne détient aucun droit d'auteur sur les revues et n'est pas responsable de leur contenu. En règle générale, les droits sont détenus par les éditeurs ou les détenteurs de droits externes. [Voir Informations légales.](#)

Terms of use

The ETH Library is the provider of the digitised journals. It does not own any copyrights to the journals and is not responsible for their content. The rights usually lie with the publishers or the external rights holders. [See Legal notice.](#)

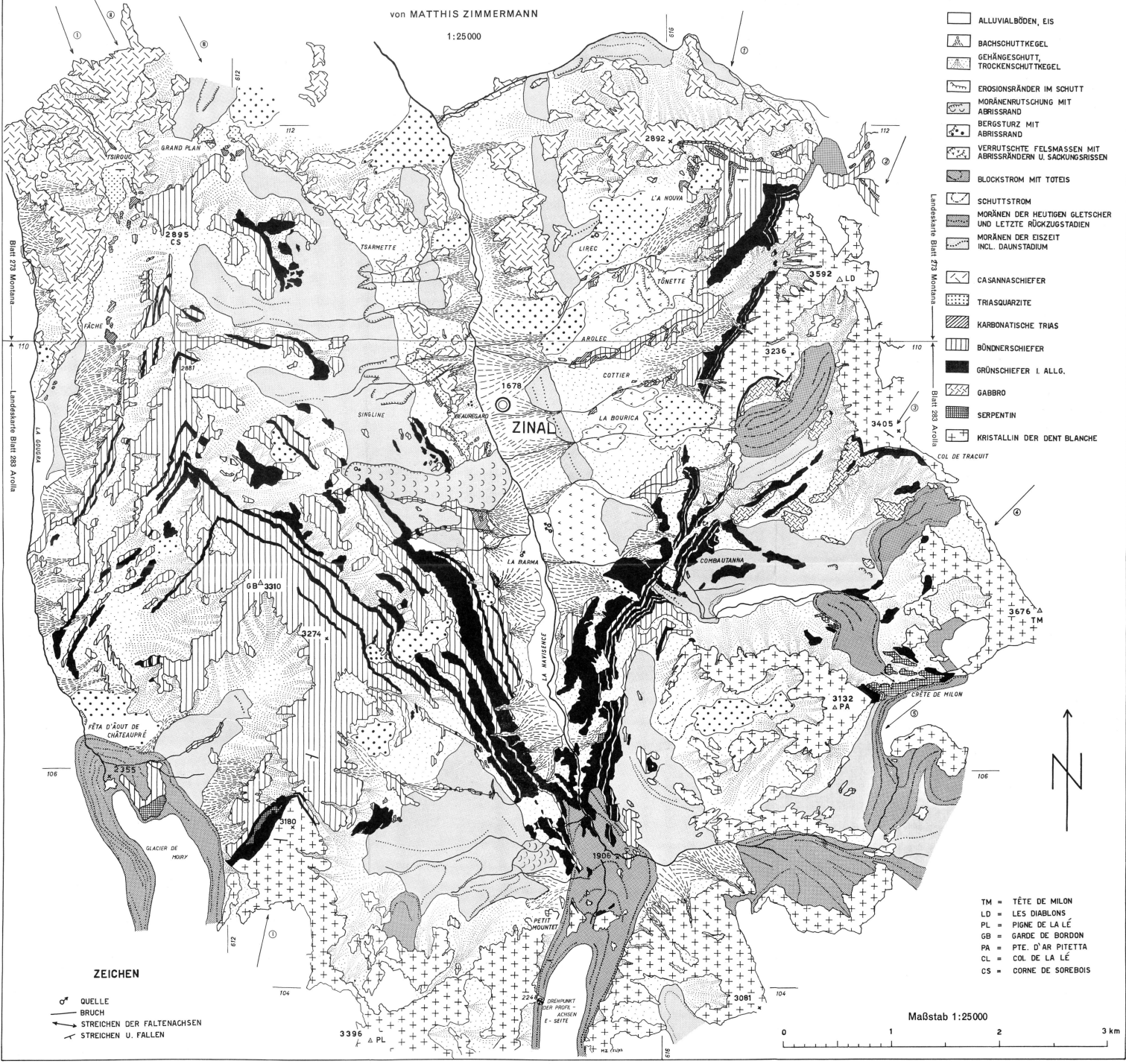
Download PDF: 26.11.2024

ETH-Bibliothek Zürich, E-Periodica, <https://www.e-periodica.ch>

Geologische Karte der Zone du Combin im Raum Val de Zinal-Val de Moiry (Wallis)

von MATTHIS ZIMMERMANN

1:25000



LEGENDE

- ALLUVIALBÖDEN, EIS
- BACHSCHUTTKEGEL
- GEHÄNGESCHUTT, TROCKENSCHUTTKEGEL
- EROSIONSRÄNDER IM SCHUTT
- MORÄNENRUTSCHUNG MIT ABRISSRAND
- BERGSTURZ MIT ABRISSRAND
- VERRUTSCHTE FELSMASSEN MIT ABRISSRÄNDERN U. SACKUNGSRISEN
- BLOCKSTROM MIT TOTETIS
- SCHUTTSTROM
- MORÄNEN DER HEUTIGEN GLETSCHER UND LETZTE RÜCKZUGSTADIEN
- MORÄNEN DER EISZEIT INCL. DAUNSTADIUM
- CASANANSCHIEFER
- TRIASQUARZITE
- KARBONATISCHE TRIAS
- BÜNDNERSCHIEFER
- GRÜNSCHIEFER I. ALLG.
- GABBRO
- SERPENTIN
- KRISTALLIN DER DENT BLANCHE

Landeskarte Blatt 73 Moirina
Landeskarte Blatt 88 Aovila
COL DE TRACUIT



- TM = TÊTE DE MILON
- LD = LES DIABLONS
- PL = PIGNE DE LA LÉ
- GB = GARDE DE BORDON
- PA = PTE. D'AR PITETTA
- CL = COL DE LA LÉ
- CS = CORNE DE SOREBOIS

ZEICHEN

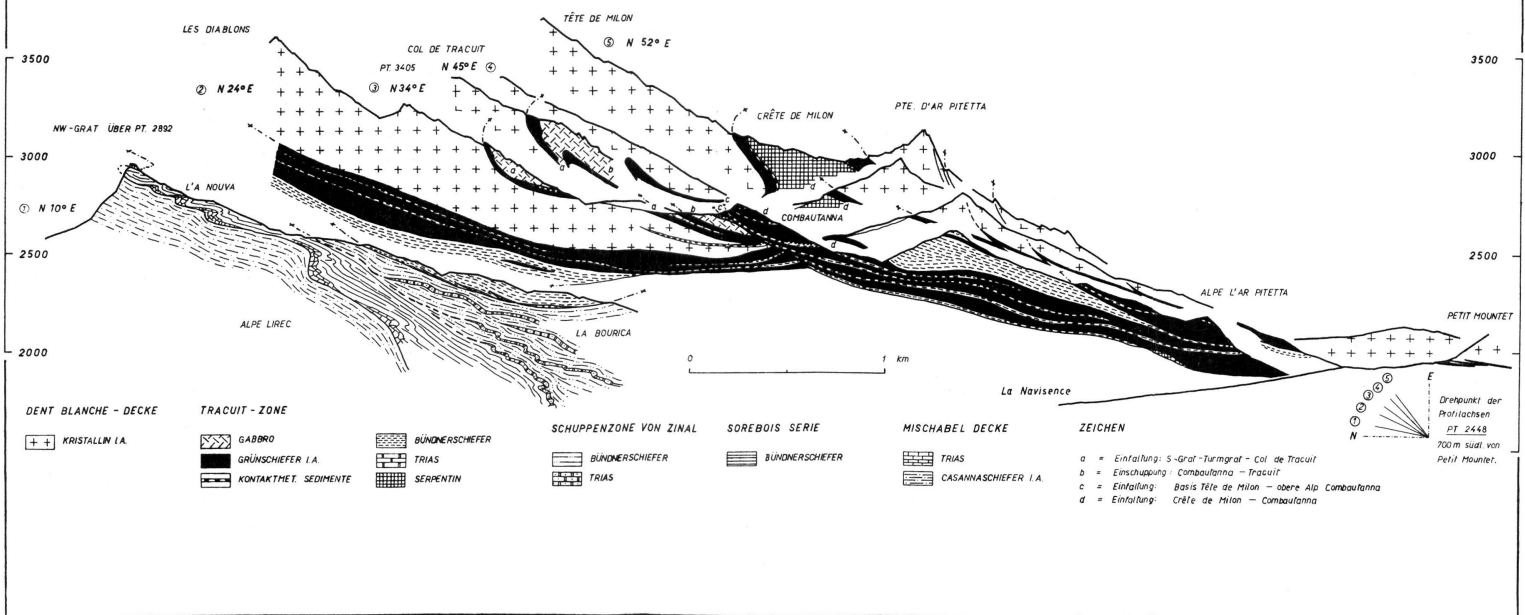
- QUELLE
- BRUCH
- STREICHEN DER FALTENACHSEN
- STREICHEN U. FALLEN

Maßstab 1:25000



Geologische Profile 1:25000 durch das Gebiet
Les Diablons-Alpe de Tracuit-Pte d'Ar Pitetta

von
MATTHIS ZIMMERMANN



Geologische Profile 1:25000 durch die Ostflanke
der Kette Aiguilles de la Lé-Garde de Bordon-Pte de Tsirouc

von
MATTHIS ZIMMERMANN

