

**Zeitschrift:** Eclogae Geologicae Helvetiae  
**Herausgeber:** Schweizerische Geologische Gesellschaft  
**Band:** 49 (1956)  
**Heft:** 2

**Artikel:** Die Tektonik des Tafeljura und der Rheintalflexur südöstliche von Basel  
**Autor:** [s.n.]  
**Anhang:** Tafel  
**DOI:** <https://doi.org/10.5169/seals-162081>

### **Nutzungsbedingungen**

Die ETH-Bibliothek ist die Anbieterin der digitalisierten Zeitschriften. Sie besitzt keine Urheberrechte an den Zeitschriften und ist nicht verantwortlich für deren Inhalte. Die Rechte liegen in der Regel bei den Herausgebern beziehungsweise den externen Rechteinhabern. [Siehe Rechtliche Hinweise.](#)

### **Conditions d'utilisation**

L'ETH Library est le fournisseur des revues numérisées. Elle ne détient aucun droit d'auteur sur les revues et n'est pas responsable de leur contenu. En règle générale, les droits sont détenus par les éditeurs ou les détenteurs de droits externes. [Voir Informations légales.](#)

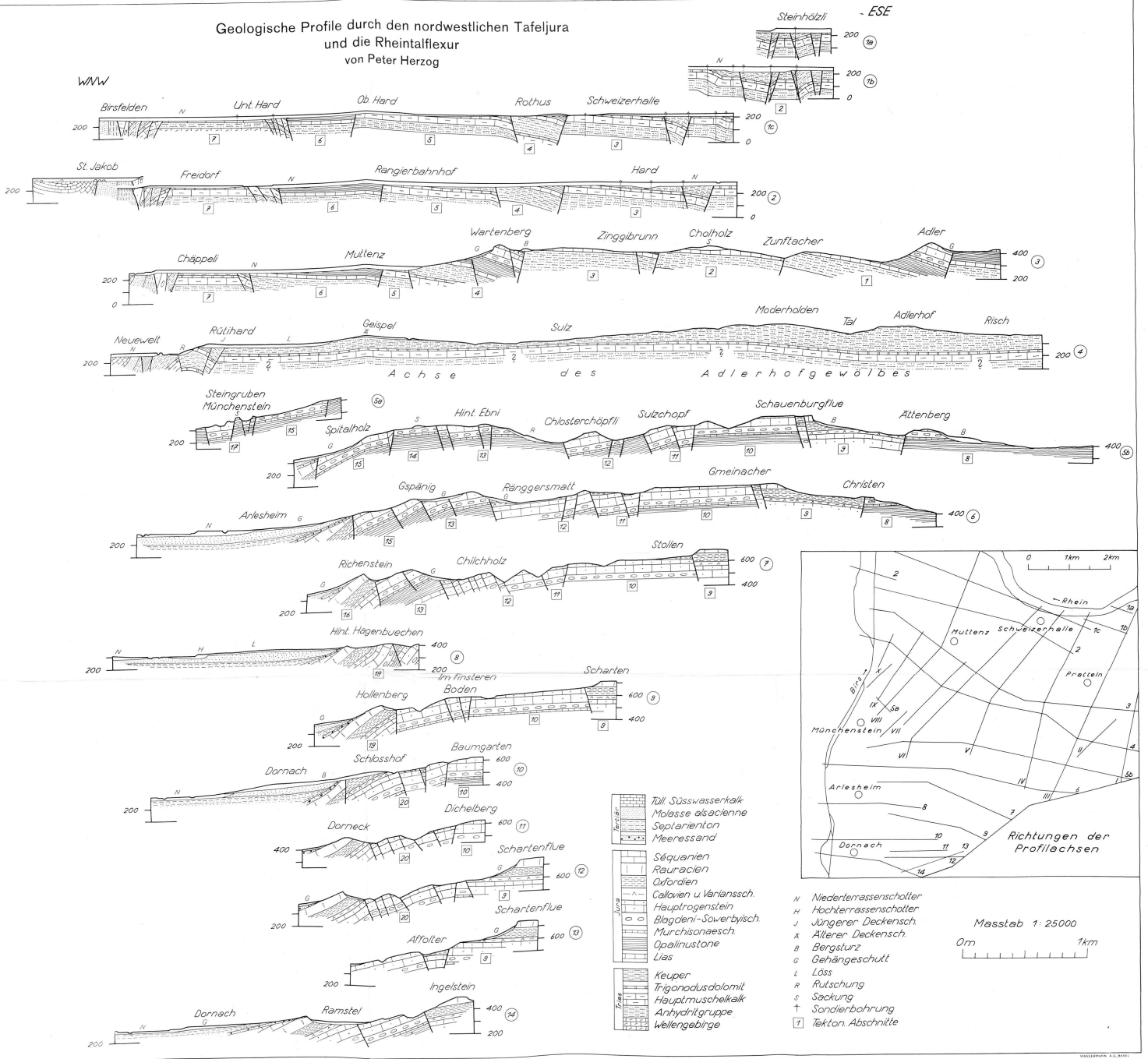
### **Terms of use**

The ETH Library is the provider of the digitised journals. It does not own any copyrights to the journals and is not responsible for their content. The rights usually lie with the publishers or the external rights holders. [See Legal notice.](#)

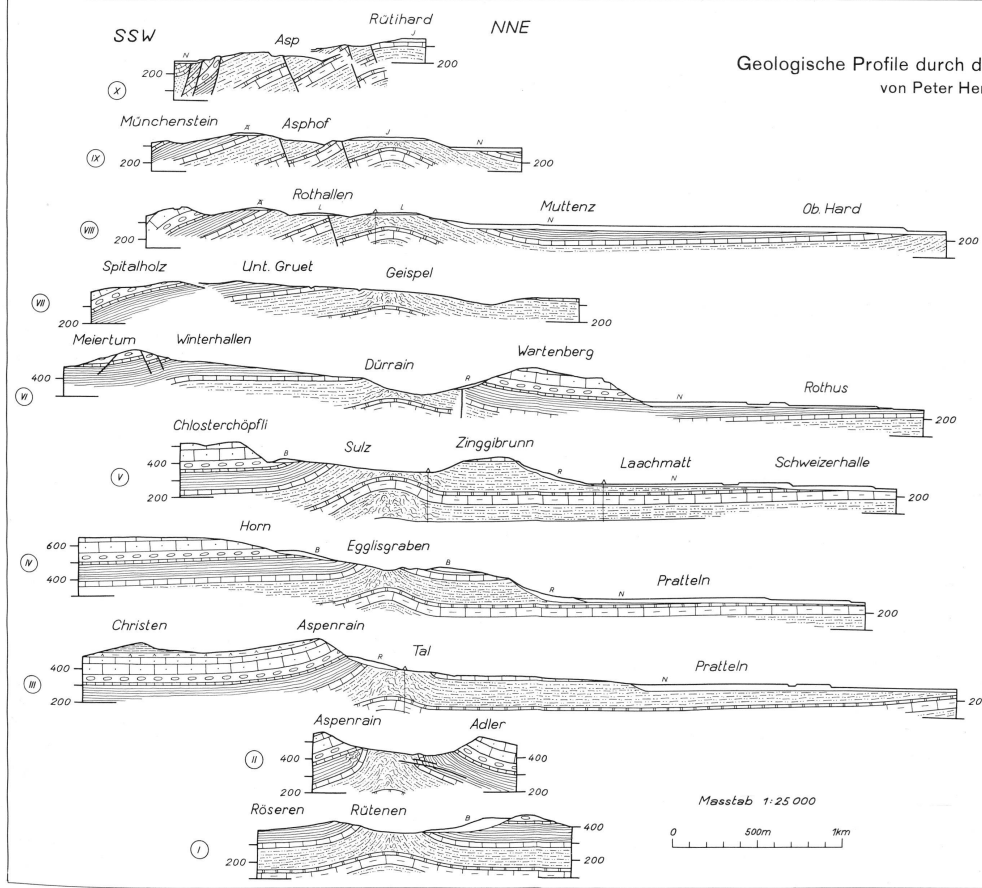
**Download PDF:** 02.04.2025

**ETH-Bibliothek Zürich, E-Periodica, <https://www.e-periodica.ch>**

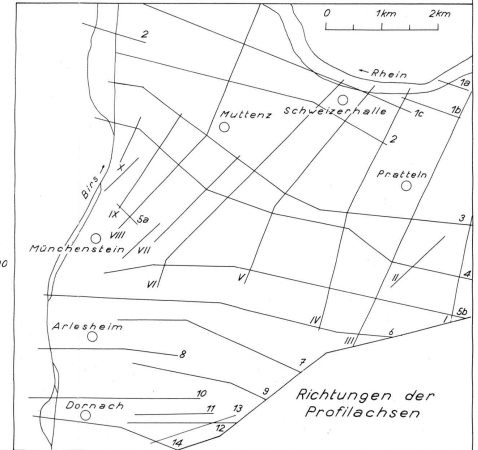
Geologische Profile durch den nordwestlichen Tafeljura und die Rheintalflexur von Peter Herzog



Geologische Profile durch das Adlerhofgewölbe  
von Peter Herzog



	Tüll, Süßwasserkalk	N	Niederterrassenschotter
	Molasse alsacienne	J	Jüngerer Deckensch.
	Oxfordien	A	Älterer Deckensch.
	Callovien u. Verianssch.	B	Bergsturz
	Hauptrogenstein	L	Löss
	Blagdeni-Sowerbyisch.	R	Rutschung
	Murchisonaesch.	†	Sonderbohrung
	Opalimustone		
	Lias		
	Keuper		
	Trigonodusdolomit		
	Hauptmuschelkalk		
	Anhydritgruppe		



Richtungen der Profilachsen