

**Zeitschrift:** Eclogae Geologicae Helvetiae  
**Herausgeber:** Schweizerische Geologische Gesellschaft  
**Band:** 55 (1962)  
**Heft:** 1

**Artikel:** Zur östlichen Beheimatung der Klippendecken  
**Autor:** [s.n.]  
**Anhang:** Tafeln  
**DOI:** <https://doi.org/10.5169/seals-162919>

### **Nutzungsbedingungen**

Die ETH-Bibliothek ist die Anbieterin der digitalisierten Zeitschriften. Sie besitzt keine Urheberrechte an den Zeitschriften und ist nicht verantwortlich für deren Inhalte. Die Rechte liegen in der Regel bei den Herausgebern beziehungsweise den externen Rechteinhabern. [Siehe Rechtliche Hinweise.](#)

### **Conditions d'utilisation**

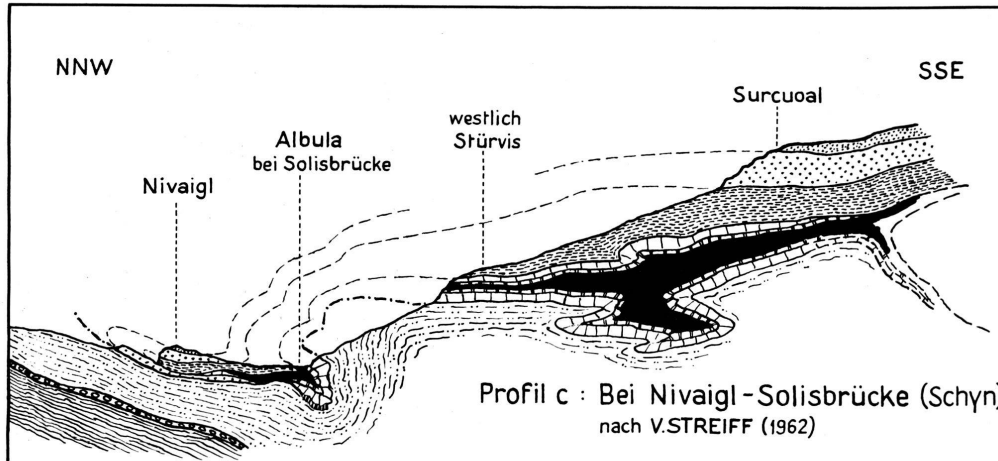
L'ETH Library est le fournisseur des revues numérisées. Elle ne détient aucun droit d'auteur sur les revues et n'est pas responsable de leur contenu. En règle générale, les droits sont détenus par les éditeurs ou les détenteurs de droits externes. [Voir Informations légales.](#)

### **Terms of use**

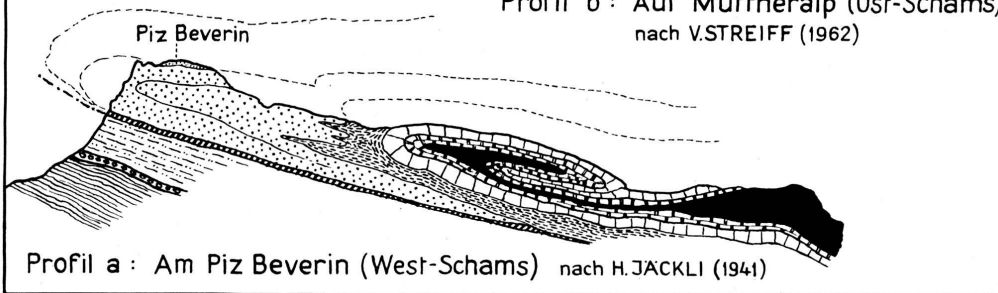
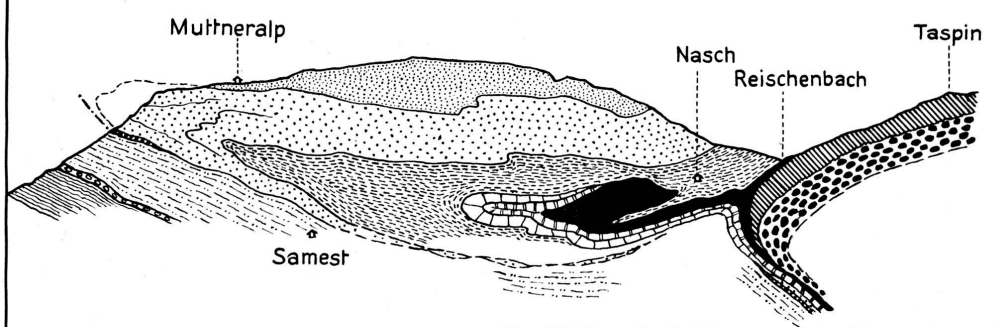
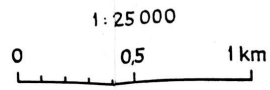
The ETH Library is the provider of the digitised journals. It does not own any copyrights to the journals and is not responsible for their content. The rights usually lie with the publishers or the external rights holders. [See Legal notice.](#)

**Download PDF:** 01.04.2025

**ETH-Bibliothek Zürich, E-Periodica, <https://www.e-periodica.ch>**

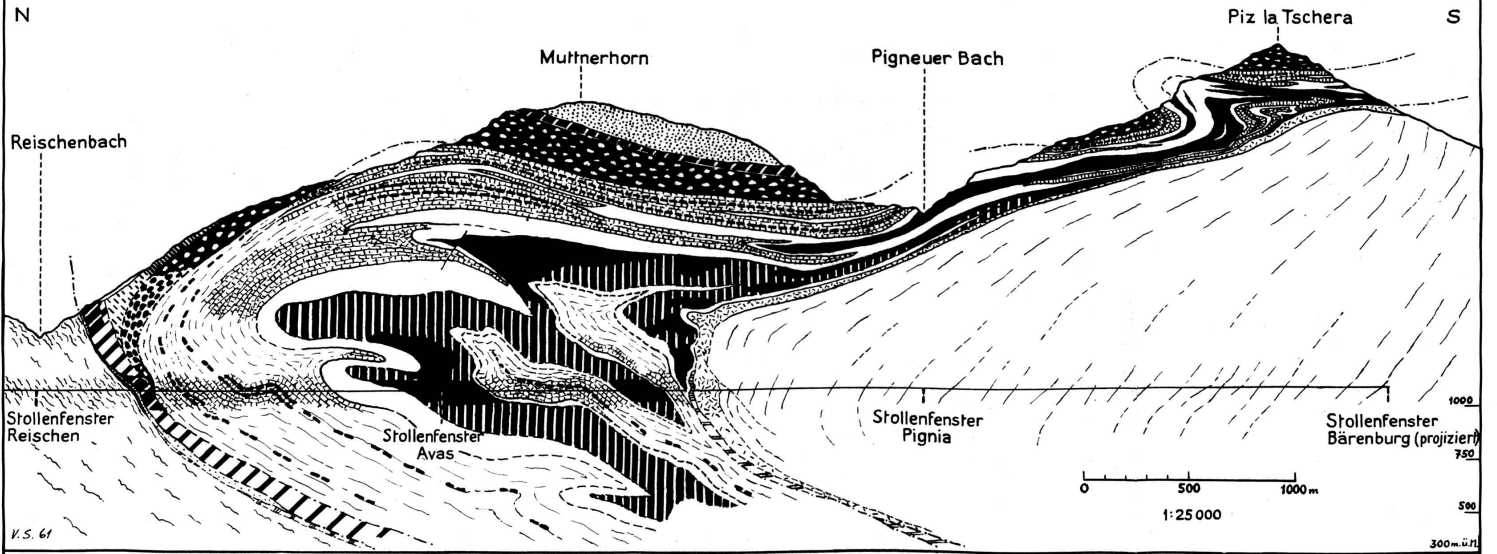


Die Umbiegung der Gelbhorn-Zone im West-Schams, im Ost-Schams und am Schyn



- LEGENDE :
- Flysch
  - Nivaigl-Serie
  - Vizanbreccie
  - Dogger
  - Lias
  - Dolomit u. „Quartenschiefer“
  - Rauhacke u. Gips
  - Kristallin u. Alttrias
  - Bruschihorn-Schuppe
  - Flysch
  - „Hauptkonglomerat“
  - Bündnerschiefer
- } Gelbhorn-Zone
- } Tomül-Lappen (Adula-Decke)

Querprofil durch die Wände des Ost-Schams, zwischen Piz la Tschera und Reischenbach, unter Einbeziehung des Stollenprofils Bärenburg - Sils i.D.



Bruschghorn-Schuppe  
 Flysch des Tomül-Lappens

Dogger-Z., Nivaigl-S., Flysch  
 Vizanbreccie  
 Obertrias-Lias  
 Kristallin u. Alttrias  
 Gelbhorn-Zone

Gault-Quarzit  
 Tithon-Kreide  
 Malm-Marmor  
 Trias-Dogger  
 Tschera-Zone

Trias  
 Kristallin (Rofnaporph)  
 Gurschus-Kalkberg-Zone  
 Suretta-Decke

Signatur in der linken Hälfte der Legenden-Felder: In Aufschlüssen oder in Stollen beobachtet; rechte Feld-Hälfte: nicht beobachtet, vermutet

		STRATIGRAPHISCHE GLIEDERUNG DER SERIEN ZWISCHEN ADULA-RÜCKEN UND SURETTA-RÜCKEN								SÜD					
		Nordrand der Schamser Plattform		Gelhorn-Falknis-Raum			Tschera-Sulzfluh-Raum			nördlicher Teil des piemontesischen Troges					
		Tomul-Lappen (Adula-Decke)	Knorren-Zone (Tambo-Stirn)	Aruve-Vignone-Zone (frontale Tambo-Decke)	Gelhorn-Zone nördliche Fazies	Intermediäre Fazies (Falknis-Serie)	Gelhorn-Zone südliche Fazies	Tschera-Zone nördliche Fazies	Intermediäre Fazies (Zähje-Fluh)	Tschera-Zone süd. Fazies (Sulzfluh)	Suretta-Decke				
Alterität	Tongee und kalkige Schiefer, vielfach sandig einzelne Breccien (Flysch)	Flysch fehlt, vermutlich abgeschürft und heute in Flyschmassen des Oberhalbstein vorliegend													
		Jüngere Sedimente	Jüngere Sedimente	Vorniegend Sandsteine (Buchsberg-Jura)	Graue bis schwarze Ton- und Mergelschiefer mit glimmerigen Sandsteinen (Flysch)	Flysch fehlt (vermutlich abgeschürft und heute in Flyschmassen des Oberhalbstein vorliegend)	Tschera-Zone nördliche Fazies	Intermediäre Fazies (Zähje-Fluh)	Tschera-Zone süd. Fazies (Sulzfluh)	Suretta-Decke					
MREIDE	Quarzite, sandige Schiefer und Tonschiefer (Gefirger Quarzite) sowie Basis Feinbrecciose Kalk	unbekannt	unbekannt	Quarzite, Kieselkalk mit Tonschiefern (Gault)	Couches Rouges	Couches Rouges (B.Hyänenmarmor)	Couches Rouges	Couches Rouges	Couches Rouges	Couches Rouges	unbekannt				
		unbekannt	unbekannt	Feinbrecciose Kalk (Tristel)	Mergelkalk, Tuffelmarmore, graue, z.T. kieselige Kalkschiefer (Neokom)	Hell-anwitternde, zoogene Kalk- und Feinbrecciose Kalk (Tristel), Ton- und Kalkschiefer, Fleckenmergel, Kieselkalk (Neokom)	Grobe, polygene Breccien = Vizanbreccie, dazwischen Einlagerungen von Feinbrecciosen Kalken, Kalkschiefern und Marmor	Grobe Kalk- und Tonschiefer (Gault)	Quarzit, mit dunklen Tonschiefern (Gault)	Quarzit, mit dunklen Tonschiefern (Gault)	Kalk, z.T. Feinbreccios (Tristel)	(Schichtlücke)			
Malm	Kalkschiefer (Hollkalkschiefer)	Bündnerschiefer	Helle, meist grüne, sericitische Marmore	Hyänenmarmor Linsen von weissem Marmor	Dunkelbraune Kalk mit Tonhäuten, weisser Riffkalk Messige, dunkle Kalk, Kalkschiefer	Grobe Kalk- Dolomit-Breccien	Hyänenmarmor Weisser Marmor	Hyänenmarmor Sulzfluh-Kalk (Riffkalk) z.T. marmorisiert	Sulzfluh-Kalk (Riffkalk)	Sulzfluh-Kalk (Riffkalk)	Bündner-schiefer				
		Marmore	Marmore	Vorwiegend Tonschiefer, teilweise etwas kalkig, mit Sandstein- und Breccienlagen	Schwarze bis grüne Ton- und Mergelschiefer, Kalkschiefer und Sandkalk	Kalkschiefer	Einsprengung von Gerölen in Kalkschiefer	Dunkle Ton- und Kalkschiefer mit Breccien	Graue Kalk- und Tonschiefer	Graue Kalk- und Tonschiefer	Crinoidenbreccie (als Basis des Riffkalkes)	mit Ophioliten			
JURA	Vorwiegend Tonschiefer (Hollkalkschiefer) mit Einlagerungen von Quarziten und Kieselkalke	Ophiolite	?	Kalkschiefer fossilführende, plattige Kalk, z.T. mit Kieselsteinen, Crinoidenbreccien	Schwarze Tonschiefer, dunkle und olivfarbene Dolomite (Roth) Bunte Tonschiefer (Quarzenach) Gelber Dolomit (Albblau)	Feilen von Dolomit Gips und grüne Tonschiefer	Kalkschiefer	Fossilführende, plattige Kalk, z.T. mit Kieselsteinen Crinoidenbreccie	Schwarze Tonschiefer, dunkle und olivfarbene Dolomite (Roth) Bunte Tonschiefer (Quarzenach) Gelber Dolomit (Albblau) Rauhwacke und Gips	Tris von Taspin-Bavugle, Dolomite, Marmore (Fazies Gurschus) Quarzit Gneisslamellen von Taspin und Bavugle-Taspinit	Fehlt in der Tschera-Sulzfluh-Teildecke bis auf unbedeutende Reste (-in der Gurschus-Kalkberg-Zone zurückgebliebener Unterbau der Tschera-Sulzfluh-Teildecke)	In Schema nicht sicher nachgewiesen, möglicherweise in der Spägmalm vornehmend	?	?	?
		Kalkglimmerschiefer (schwarze Kasse) mit Ophioliten	Kristallin-Breccien (Alter ungewiss)	Bänderkalk und Breccien in Vignone-Zone Dolomitbreccien ähnlich Vizanbreccie (Alter ungewiss)	Graue und gelbe Dolomite, Kalkmarmor stellenweise Quarzit	Rauhwacke darin Linsen von weissem Marmor und gelbem Dolomit	Marmore und Dolomite: Diploporendolomite, Korallenkalk, rote und gelbe Dolomite, dunkle Marmore, Bändermarmore, helle Kalk und Marmore, stellenweise Quarzit	Ortho-Gneisse, z.T. ähnlich Rofna-Kristallin, z.T. Augengneisse (Taspinit-ähnlich)	(in der Gurschus-Kalkberg-Zone zurückgebliebener Unterbau der Gelhorn-Falknis-Teildecke)	Basischerben von grünem Granit	Basischerben von grünem Granit	Verrukano-Konglomerat "Rofna-Porphyr" (Quarzporphyr, Granit, Augengneiss)	Ortho- und Paragneisse (Gesamtschiefer)		
TRIAS	im Querschnitt des Saferntales und der Viamala nicht	Trias fehlt (Schichtlücke)	Trias fehlt (Schichtlücke)	Rauhwacke	Rauhwacke	Rauhwacke	Rauhwacke	Rauhwacke	Rauhwacke	Rauhwacke	Gelbe Dolomite Rauhwacke Marmore und Dolomite, schieferige Dolomite z.T. Rauhwacke	Quarzit			
		Paläozoische und ältere Gesteine	Ortho-Gneisse (Kristallin der Tambo-Stirn)	Grüne Sericitische Schiefer (Peris?) Graphitphyllite mit Anthrazit (Karbo)	Vorwiegend Ortho-Gneisse, in der Aruue-Zone Rofna-ähnlich, in der Vignone-Zone ähnlich Taspinit	Ortho-Gneisse, z.T. ähnlich Rofna-Kristallin, z.T. Augengneisse (Taspinit-ähnlich)	(in der Gurschus-Kalkberg-Zone zurückgebliebener Unterbau der Gelhorn-Falknis-Teildecke)	Basischerben von grünem Granit	Basischerben von grünem Granit	Basischerben von grünem Granit	Basischerben von grünem Granit	Verrukano-Konglomerat "Rofna-Porphyr" (Quarzporphyr, Granit, Augengneiss)	Ortho- und Paragneisse (Gesamtschiefer)		

# TEKTONISCHE KARTE

der Schamser Decken und ihrer Umgebung  
zwischen Safiental, Schanfigg, Forcellina und Splügenpass

von  
V. STREIFF

1:100 000  
0 5 10 km

Unter Mitbenützung der Aufnahmen:

- J. Cadisch
- A. Gansser
- Th. Glaser
- H. Jackli
- J. Neher
- E. Ott
- R. Staub
- O. Wilhelm
- W. Ziegler



## ABKÜRZUNGEN IN KARTE FÜR ORTSNAMEN:

- |                         |                         |
|-------------------------|-------------------------|
| A Piz Alv               | P Piz Platta            |
| Ab Piz Arblatsch        | Pa Parpan               |
| AF Ausser Ferrara       | PS Parpaner Schwarzhorn |
| Al Alvanetu             | PW Parpaner Weisshorn   |
| An Andser               | Pz Präsenz              |
| Ar Arosa                | Rh Parpaner Rothorn     |
| AS Pizzas d'Annarosa    | S Splügenpass           |
| Av Alvaschein           | Sa Savognin             |
| B Piz Beverin           | Sc Piz Scalotta         |
| Bi Bivio                | SF Safien Platz         |
| Br Bruschghorn          | Sh Stätzerhorn          |
| C Piz Curver            | Si Sils i.D.            |
| Cr Cresta (Avers)       | So Solis                |
| F Forcellina            | Sp Splügen              |
| Fo Piz Forbisch         | St Stürvis              |
| G Piz Gurschus          | Su Surefahorn           |
| Gg Gürgaletsch          | Sv Surava               |
| Gh Gelbhorn             | T Tiefenkaasel          |
| Gl Glas                 | Ta Pizzo Tambo          |
| Gr Piz Grisch           | Te Teurihorn            |
| H Heidsee (Lenzerheide) | Tf Piz Tuff             |
| IF Inner Ferrara        | Th Tinzenhorn           |
| J Juf                   | Ti Piz Timun            |
| L Lenz                  | To Piz Toissa           |
| Lh Lenzerhorn           | Ts Piz la Tschera       |
| Lw Langwies             | Tt Tschierstchen        |
| M Piz Mezz              | Tu Thusis               |
| Ma Piz Martegnas        | Tz Tinzen               |
| Md Madesimo             | V Piz Vizan             |
| Mh Muthnerhorn          | W Weissberg (Averser)   |
| Mp Motha Palousa        | Wh Weisshorn (Arosar)   |
| Mü Mühlen               | Z Zillis                |
| OM Obermüthen           |                         |

## LEGENDE:

- Grössere Schuttmassen, Bergstürze
- Mittel- und Oberostalpine Decken
- Unterostalpine Decken } Ostalpine Decken
- Platta-Decke, Obere Curver-Serie, Livizung-Zug } Platta-Decke
- Martegnas-Zug
- Sedimentbedeckung } Suretta-Decke
- Kristallin
- Fraglicher Sulzfluh-Kalk der Stürviser Alp } Tschera-Sulzfluh-Teildecke
- Tschera-Zone, Sulzfluh-Decke
- Gelbhorn-Flysch; mittelpennin. Flysch i. allg. } Gelbhorn-Falknis-Teildecke
- Untere Curver-Serie, Tgavrouls-Serie
- Jüngeres Mesozoikum in nördl. Fazies (Dogger-Z., Nivaigl-S.)
- Bercla-Schuppen
- Serie von Savognin
- Intermediäre Fazies des Gürgaletsch
- Jüngeres Mesozoikum in südl. Fazies (Vizanbreccie)
- Älteres Mesozoikum (Trias-Lias) } Tomül-Lappen (Adula-Decke)
- Kristallin (Taspinit)
- Unter- bis Mitteltrias } Gurschus-Kalkberg-Zone
- Kristallin
- Sedimente der Splügenmulde i. allg.
- Areue-Zone, Bruschghorn-Schuppe
- Knorren-Zone
- Kristallin der Tambo-Decke
- Flysch unbestimmter Herkunft (unter- oder mittelpenninisch)
- Flysch (inkl. Hauptkonglomerat\*) } Tomül-Lappen (Adula-Decke)
- Bündnerschiefer

