

Zeitschrift: Eclogae Geologicae Helvetiae
Herausgeber: Schweizerische Geologische Gesellschaft
Band: 55 (1962)
Heft: 2

Artikel: Géologie de la région au Sud-Ouest de Fribourg
Autor: [s.n.]
Anhang: Tafeln
DOI: <https://doi.org/10.5169/seals-162927>

Nutzungsbedingungen

Die ETH-Bibliothek ist die Anbieterin der digitalisierten Zeitschriften. Sie besitzt keine Urheberrechte an den Zeitschriften und ist nicht verantwortlich für deren Inhalte. Die Rechte liegen in der Regel bei den Herausgebern beziehungsweise den externen Rechteinhabern. [Siehe Rechtliche Hinweise.](#)

Conditions d'utilisation

L'ETH Library est le fournisseur des revues numérisées. Elle ne détient aucun droit d'auteur sur les revues et n'est pas responsable de leur contenu. En règle générale, les droits sont détenus par les éditeurs ou les détenteurs de droits externes. [Voir Informations légales.](#)

Terms of use

The ETH Library is the provider of the digitised journals. It does not own any copyrights to the journals and is not responsible for their content. The rights usually lie with the publishers or the external rights holders. [See Legal notice.](#)

Download PDF: 15.03.2025

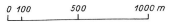
ETH-Bibliothek Zürich, E-Periodica, <https://www.e-periodica.ch>

CARTE GÉOLOGIQUE DE LA RÉGION AU SW DE FRIBOURG

par J.P. Dorthe

Echelle

1:25.000



Signes conventionnels

- Sources non captées
- ◻ Sources captées
- ◻ Réservoirs
- ⊕ Gravières et carrières exploitées
- ⊖ Gravières et carrières non exploitées
- ⊙ Sandilages
- ⊙ Gisements fossilifères
- Couches horizontales
- Pendages mesurés
- Pendages calculés
- Failles, décrochements
- ⊕ Blocs erratiques isolés
- ⊙ Amas de blocs erratiques

Quaternaire

- d e Déblais, remblais, éluvions et colluvions
- Alluvions postwürmiennes
- Cônes de déjection
- Talus d'érosion
- Bords de terrasses
- Tuf calcaire
- Marais drainés
- Marais non drainés
- Tourbières
- Terrain en glissement avec niche d'arrêchement
- Terrain tassé
- Débris des pentes
- Éboulements
- Dépôts fluviaux du Postwürm (gravières stratifiés)

Glaciation de Würm

- 5r Sables et graviers de retrait
- Vallums morainiques
- Moraine informelle
- Moraine graveleuse
- Argile à blocs
- Argile à blocs très graveleuse

Interglaciale Riss-Würm

- 9f Gravieres fluviales
- Dépôts lacustres avec lignites

Glaciation de Riss

- 9s Gravieres stratifiés obliquement
- ar Argiles, limons, sables glacio-lacustres
- mb Moraine à blocs

Tertiaire (Molasse)

Molasse du Plateau Helvétique ?

- MMS Poudingues
- Grès
- Molasse sous faible couverture morainique ou éluviale

Burdigalien ?

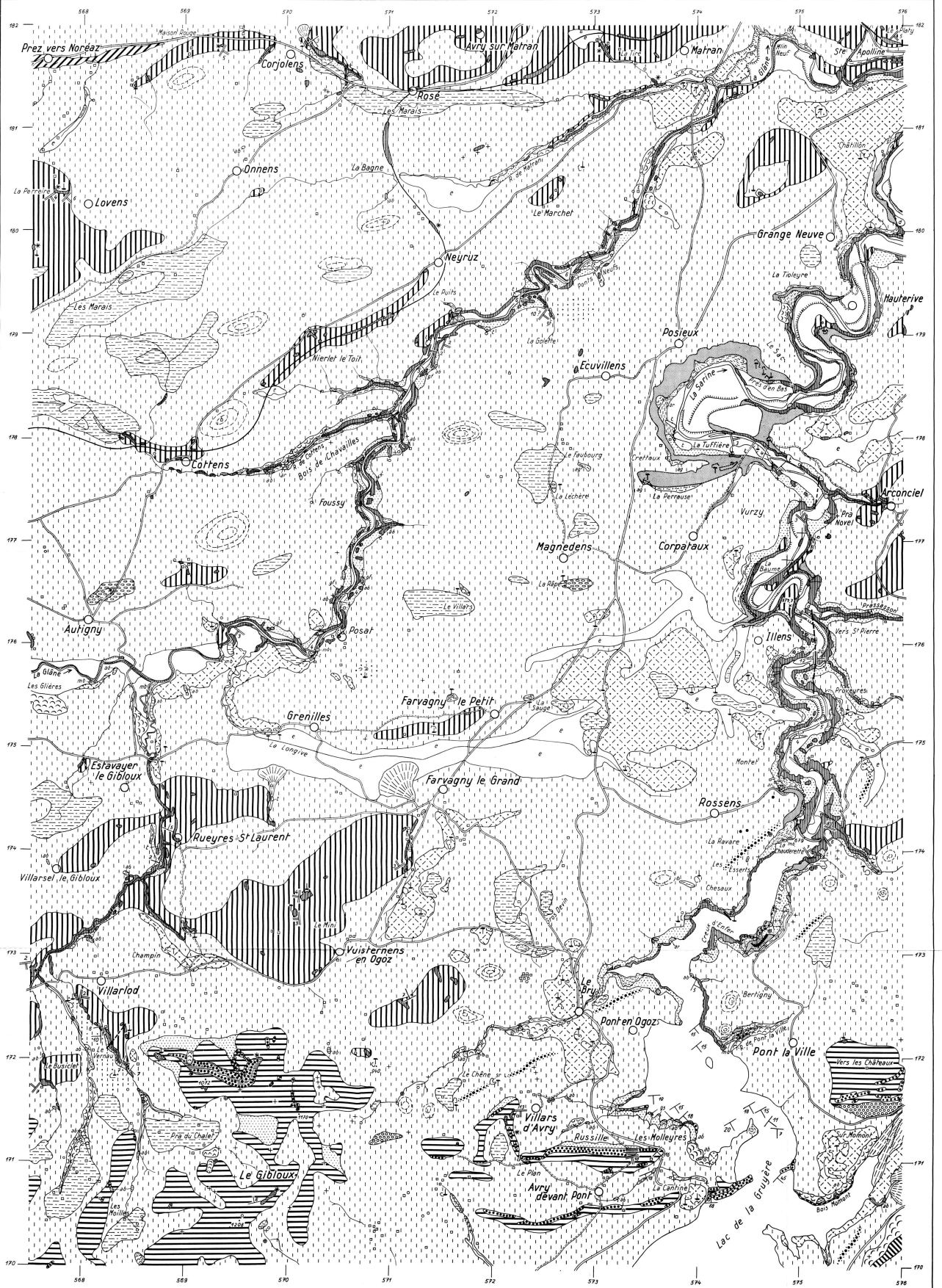
- MMS Molasse affleurante
- Molasse sous faible couverture morainique ou éluviale

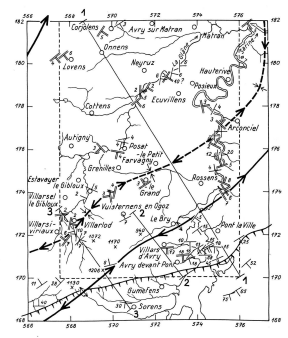
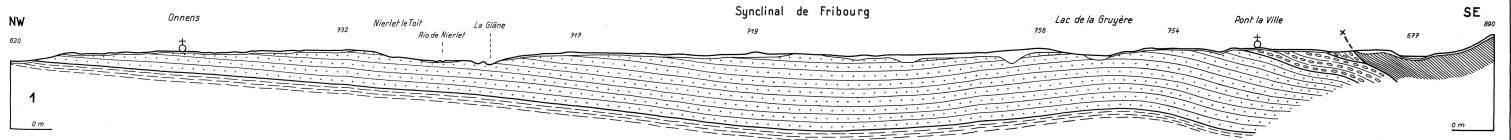
Aquitainien ?

- MMS Molasse sous faible couverture morainique ou éluviale

Molasse subalpine

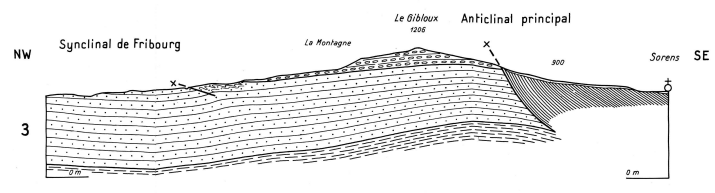
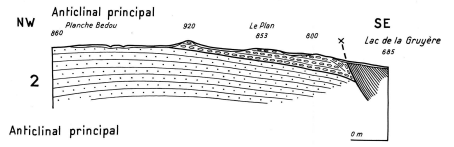
- MMS Châtin supérieur
- Molasse sous faible couverture morainique ou éluviale





CARTE STRUCTURALE DE LA RÉGION AU SW DE FRIBOURG
 Echelle: 1:425.000

- ↘ Pendages mesurés
- ↗ Pendages calculés
- Couches horizontales
- Limite de chevauchement de la Molasse subalpine
- Anticinal
- Anticinal avec plongement axial
- Synclinal
- Tracé des profils
- Limite du terrain étudié



Echelle: 1:25.000

- Quaternaire
- ▨ Molasse marine supérieure
- ▩ Formation conglomératique (Néolithén ?)
- ▧ Formation gréseuse (Burdigalien ?)
- ▦ Molasse d'eau douce inférieure (Aquitainien ?)
- ▤ [Chattien supérieur]

PROFILS GÉOLOGIQUES DE LA RÉGION AU SW DE FRIBOURG
 par J.P. Dorthe