

Zeitschrift: Eclogae Geologicae Helvetiae
Herausgeber: Schweizerische Geologische Gesellschaft
Band: 58 (1965)
Heft: 2

Artikel: Géologie des Préalpes Médiannes dans le massif des Bruns partie occidentale (Préalpes fribourgeoises)
Autor: [s.n.]
Anhang: Tafeln
DOI: <https://doi.org/10.5169/seals-163280>

Nutzungsbedingungen

Die ETH-Bibliothek ist die Anbieterin der digitalisierten Zeitschriften. Sie besitzt keine Urheberrechte an den Zeitschriften und ist nicht verantwortlich für deren Inhalte. Die Rechte liegen in der Regel bei den Herausgebern beziehungsweise den externen Rechteinhabern. [Siehe Rechtliche Hinweise.](#)

Conditions d'utilisation

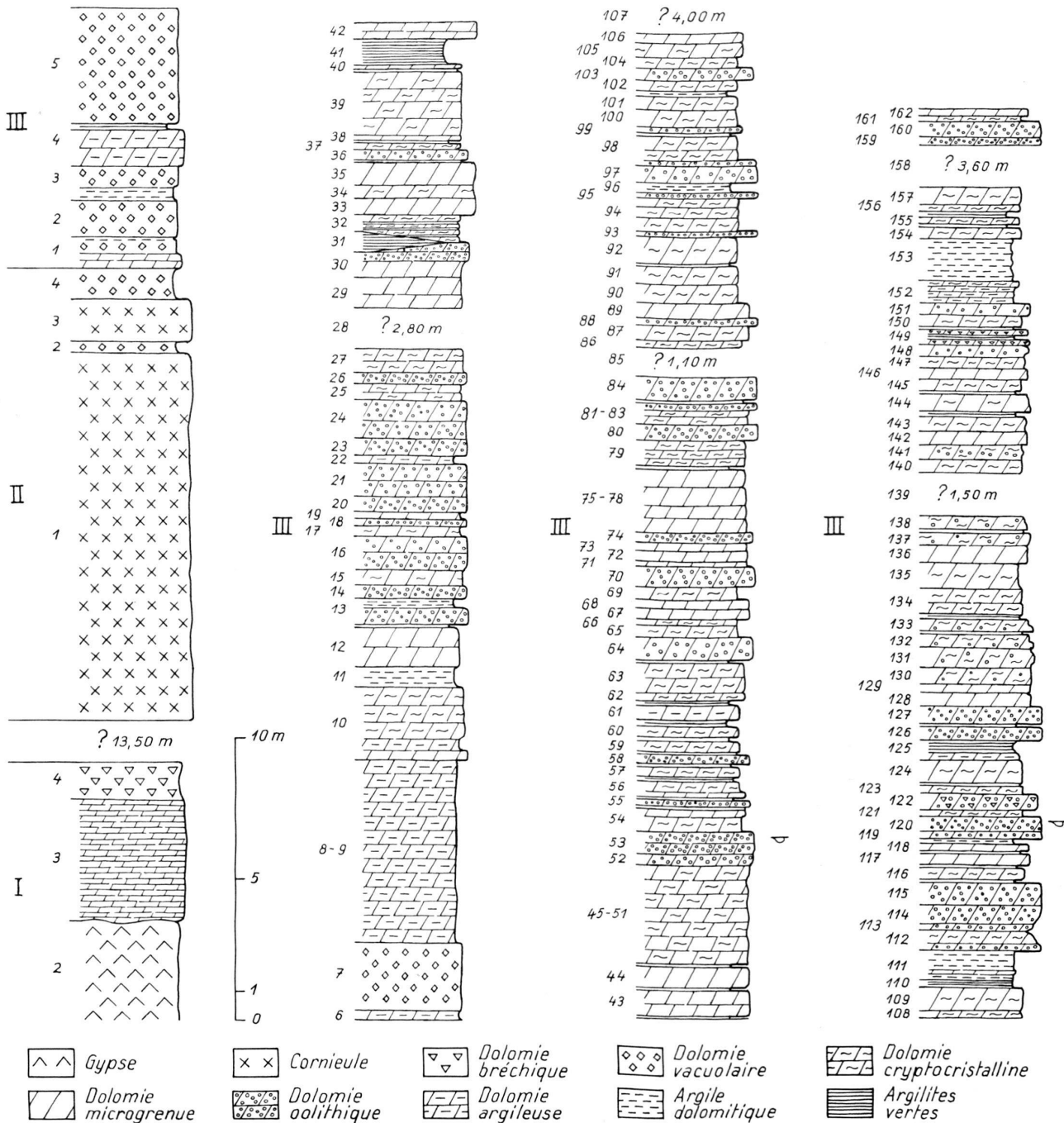
L'ETH Library est le fournisseur des revues numérisées. Elle ne détient aucun droit d'auteur sur les revues et n'est pas responsable de leur contenu. En règle générale, les droits sont détenus par les éditeurs ou les détenteurs de droits externes. [Voir Informations légales.](#)

Terms of use

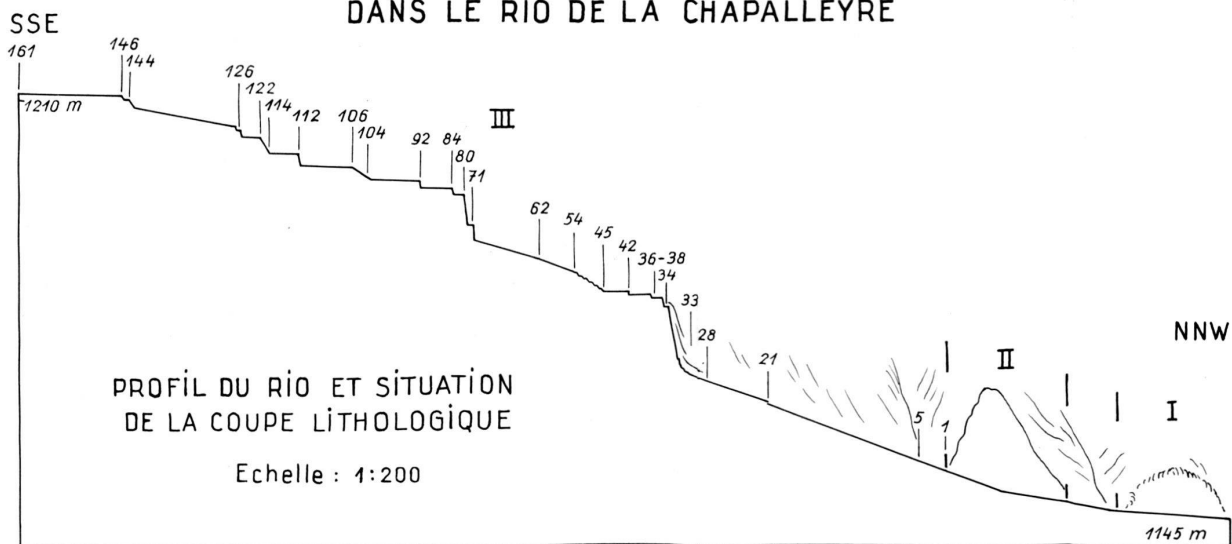
The ETH Library is the provider of the digitised journals. It does not own any copyrights to the journals and is not responsible for their content. The rights usually lie with the publishers or the external rights holders. [See Legal notice.](#)

Download PDF: 01.04.2025

ETH-Bibliothek Zürich, E-Periodica, <https://www.e-periodica.ch>



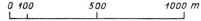
COUPE LITHOLOGIQUE DE LA FORMATION DOLOMITIQUE
DANS LE RIO DE LA CHAPALLEYRE



CARTE GÉOLOGIQUE DES PRÉALPES MÉDIANES DANS LE MASSIF DES BRUNS PARTIE OCCIDENTALE

par J. P. Spicher

Echelle 1:25.000



- Niche d'arrachement
- Gravière en exploitation
- Carrière abandonnée
- Bisement fossilifère
- Bisement de *Nannolytoceras tripartitum*
- Direction et plongement des couches vertical
- Plissement visible
- Faille observée
- Faille supposée
- Limite supposée entre les formations
- Résurgence
- Source
- Source captée
- Réservoir
- Doline

QUATERNAIRE

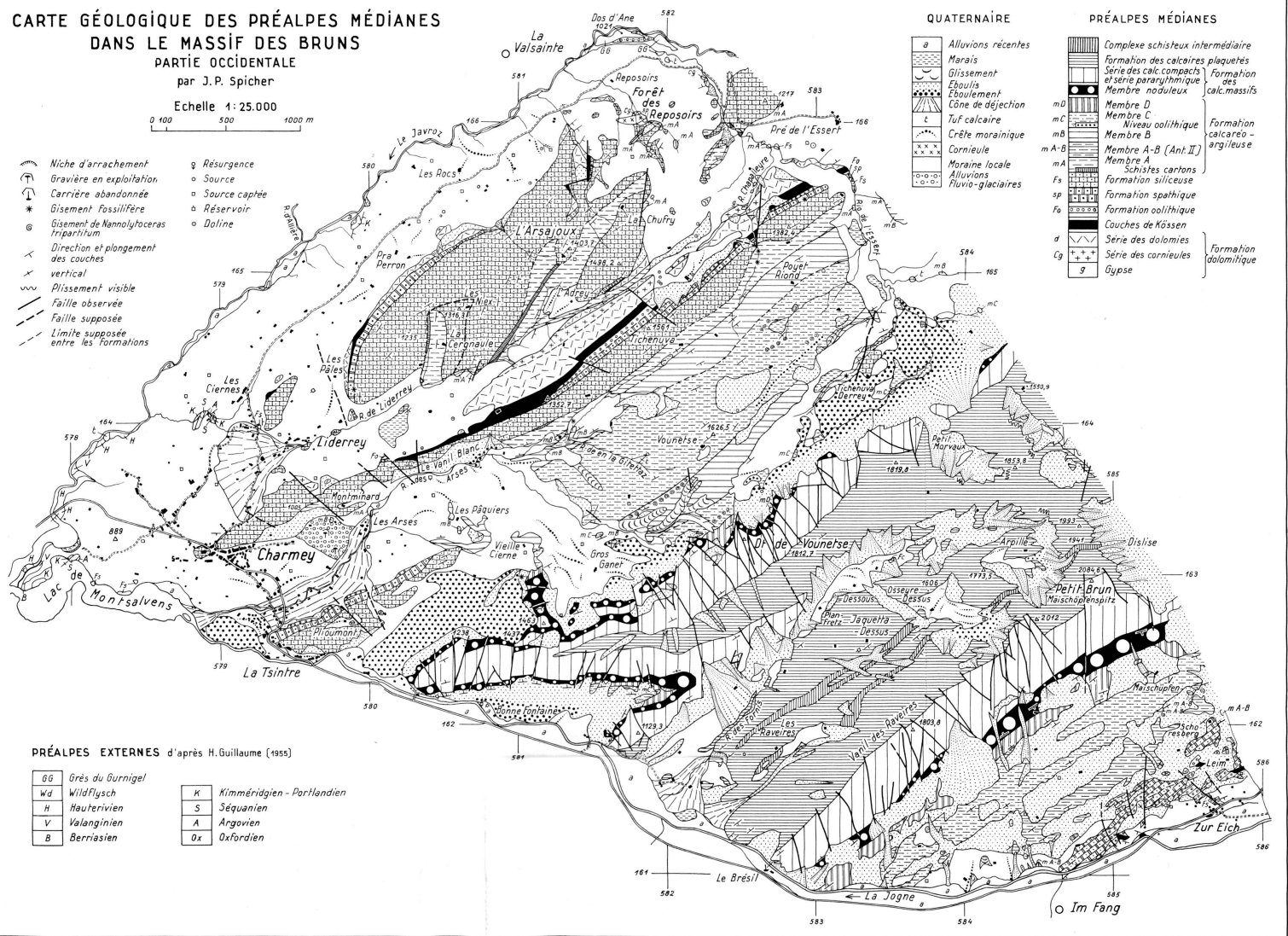
- Alluvions récentes
- Marais
- Glissement
- Éboulement
- Cône de déjection
- Tuf calcaire
- Crête morainique
- Cornieule
- Moraine locale
- Alluvions fluvioglacières

PRÉALPES MÉDIANES

- Complexe schisteux intermédiaire
- Formation des calcaires plaquetés
- Série des calc. compacts et série paralythmique
- Membre noduleux
- Membre D
- Membre C
- Membre B
- Membre A
- Membre A-B (Ant. II)
- Schistes cartons
- Formation siliceuse
- Formation oolithique
- Couches de Kössen
- Série des dolomies
- Série des cornieules
- Gypse

PRÉALPES EXTERNES d'après H. Guillaume (1955)

- | | | | |
|----|------------------|----|----------------------------|
| G6 | Grès du Gurnigel | K | Kimméridgien - Portlandien |
| Wd | Wildflysch | S | Séquanien |
| H | Hauterivien | A | Argovien |
| V | Valanginien | Ox | Oxfordien |
| B | Berriasien | | |

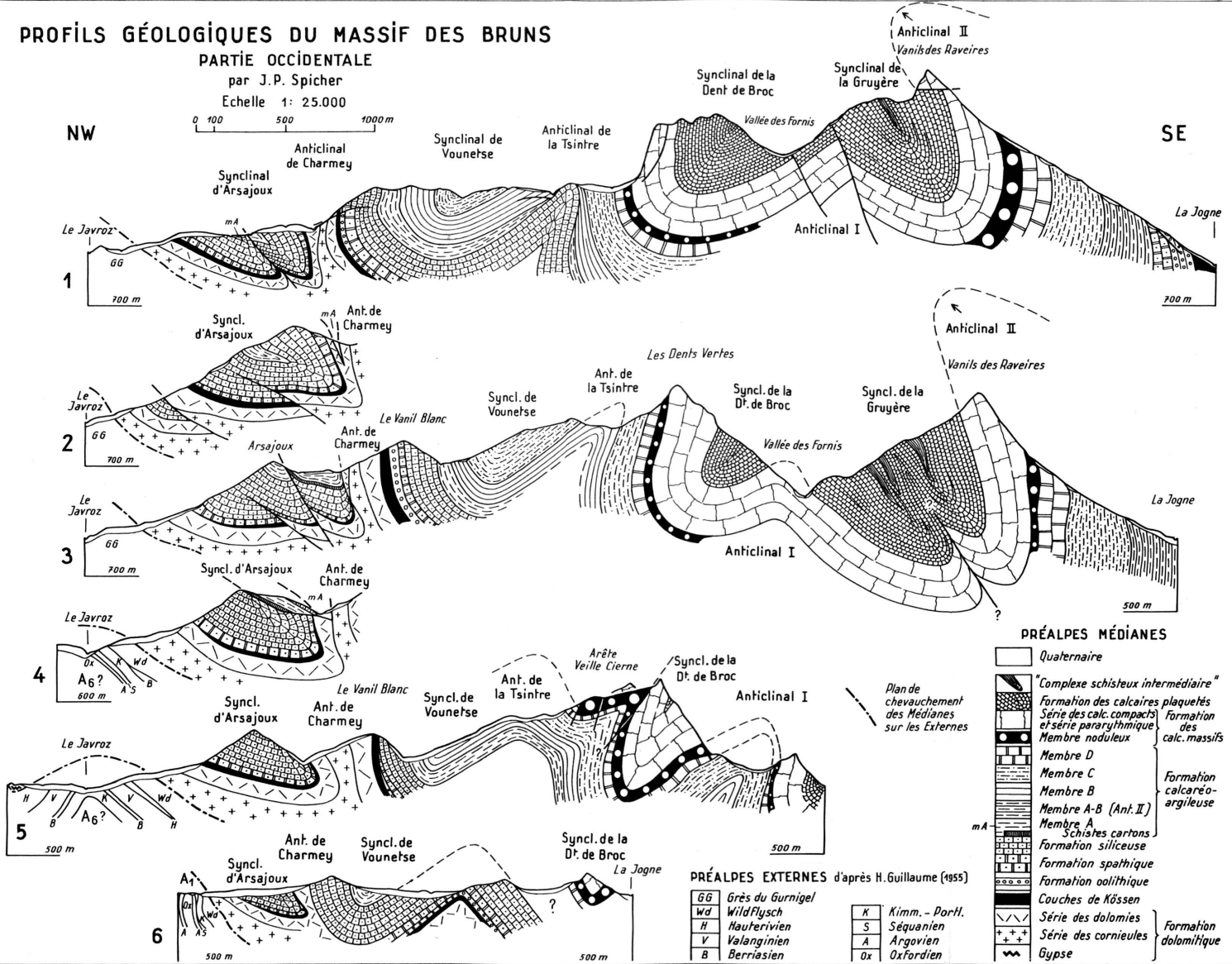
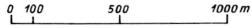


PROFILS GÉOLOGIQUES DU MASSIF DES BRUNS

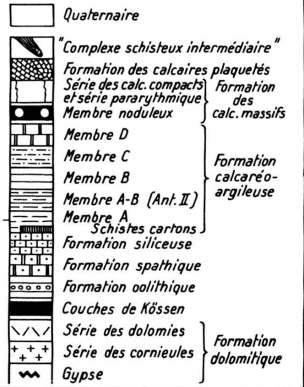
PARTIE OCCIDENTALE

par J.P. Spicher

Echelle 1: 25.000



PRÉALPES MÉDIANES



PRÉALPES EXTERNES d'après H. Guillaume (1955)

GG	Grès du Gurnigel	K	Kimm. - Porfl.
wd	Wildflysch	S	Séquanien
H	Hauterivien	A	Argovien
V	Valanginien	Ox	Oxfordien
B	Berriasien		

Plan de chevauchement des Médianes sur les Externes