

**Zeitschrift:** Eclogae Geologicae Helvetiae  
**Herausgeber:** Schweizerische Geologische Gesellschaft  
**Band:** 60 (1967)  
**Heft:** 1

**Artikel:** Géologie de la région Lac Noir-Kaiseregg-Schafberg (Préalpes médianes plastiques fribourgeoises et bernoises)  
**Autor:** [s.n.]  
**Anhang:** Tafeln  
**DOI:** <https://doi.org/10.5169/seals-163490>

### **Nutzungsbedingungen**

Die ETH-Bibliothek ist die Anbieterin der digitalisierten Zeitschriften. Sie besitzt keine Urheberrechte an den Zeitschriften und ist nicht verantwortlich für deren Inhalte. Die Rechte liegen in der Regel bei den Herausgebern beziehungsweise den externen Rechteinhabern. [Siehe Rechtliche Hinweise.](#)

### **Conditions d'utilisation**

L'ETH Library est le fournisseur des revues numérisées. Elle ne détient aucun droit d'auteur sur les revues et n'est pas responsable de leur contenu. En règle générale, les droits sont détenus par les éditeurs ou les détenteurs de droits externes. [Voir Informations légales.](#)

### **Terms of use**

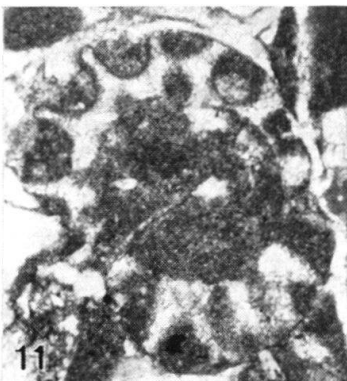
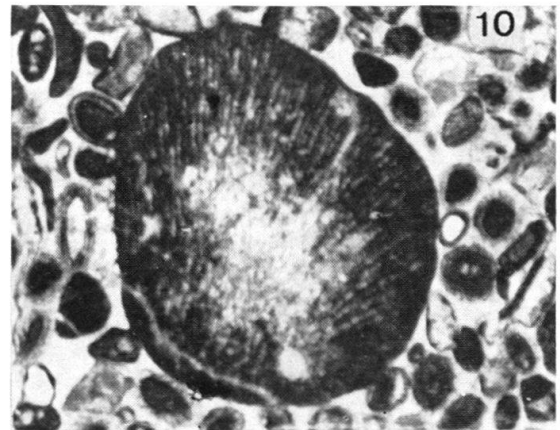
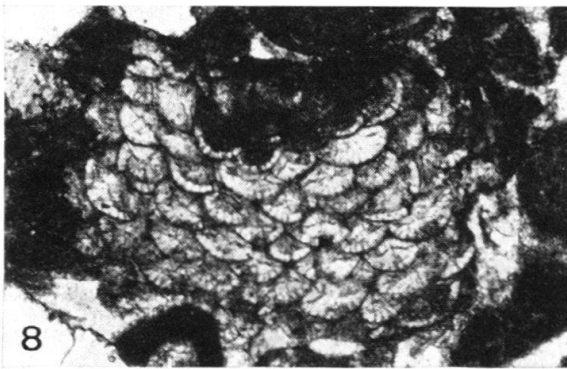
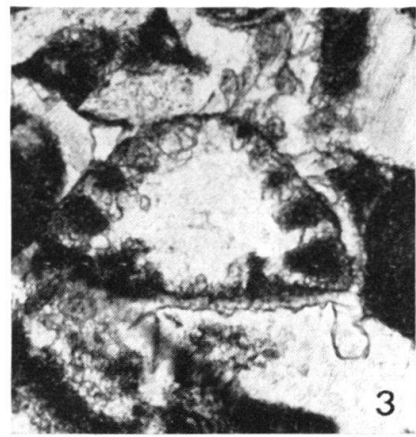
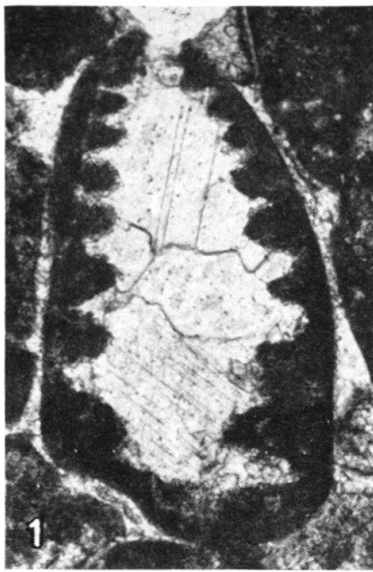
The ETH Library is the provider of the digitised journals. It does not own any copyrights to the journals and is not responsible for their content. The rights usually lie with the publishers or the external rights holders. [See Legal notice.](#)

**Download PDF:** 29.11.2024

**ETH-Bibliothek Zürich, E-Periodica, <https://www.e-periodica.ch>**

## Planche I

- Fig. 1 *Trocholina palastinensis* HENSON. Membre C. Coupe Riggisalp, niveau 9. Grossissement 56 ×.
- Fig. 2 *Trocholina alpina* LEUPOLD. Membre C. Coupe Riggisalp, niveau 22. Grossissement 66 ×.
- Fig. 3 *Trocholina conica* SCHLUMBERGER ?. Membre C. Coupe Riggisalp, niveau 9. Grossissement 83 ×.
- Fig. 4 *Trocholina elongata* LEUPOLD. Membre C. Coupe Riggisalp, niveau 22. Grossissement 33 ×.
- Fig. 5 *Pfenderina trochoidea* SMOUT et SUGDEN. Membre C. Coupe Riggisalp, niveau 22. Grossissement 50 ×.
- Fig. 6 *Pfenderina neocomiensis* PFENDER. Membre C. Coupe Riggisalp, niveau 6. Grossissement 66 ×.
- Fig. 7 *Pseudocyclamina lituus* YOK. forme a MAYNC. Membre C. Coupe Riggisalp, niveau 22. Grossissement 53 ×.
- Fig. 8 Fragment de test d'*Acervulinide*. Membre C. Coupe Riggisalp, niveau 9. Grossissement 66 ×.
- Fig. 9 *Protopenneroplis striata* WEYNSCHENK. Membre C. Coupe Kaiseregg, niveau 15. Grossissement 66 ×.
- Fig. 10 *Solenopora jurassica* LEMOINE. Membre C. Coupe Riggisalp, niveau 1. Grossissement 20 ×.
- Fig. 11 *Uragiella* sp. Membre C. Coupe Riggisalp, niveau 9. Grossissement 66 ×.
- Fig. 12 *Cayeuxia* cf. *piae* RECH-FROLLO. Membre C. Coupe Riggisalp, niveau 1. Grossissement 28 ×.

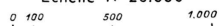


# CARTE GÉOLOGIQUE DE LA RÉGION LAC NOIR - KAISEREGG - SCHAFBERG

PRÉALPES MÉDIANES

par M. Gisiger

Echelle 1: 25.000



- o Doline
- x Pendage incliné
- x Pendage vertical
- x Pendage horizontal
- - - - - Faille observée
- - - - - Faille supposée
- - - - - Limite supposée entre les formations
- ↓ Carrière inexploitée

### QUATERNAIRE

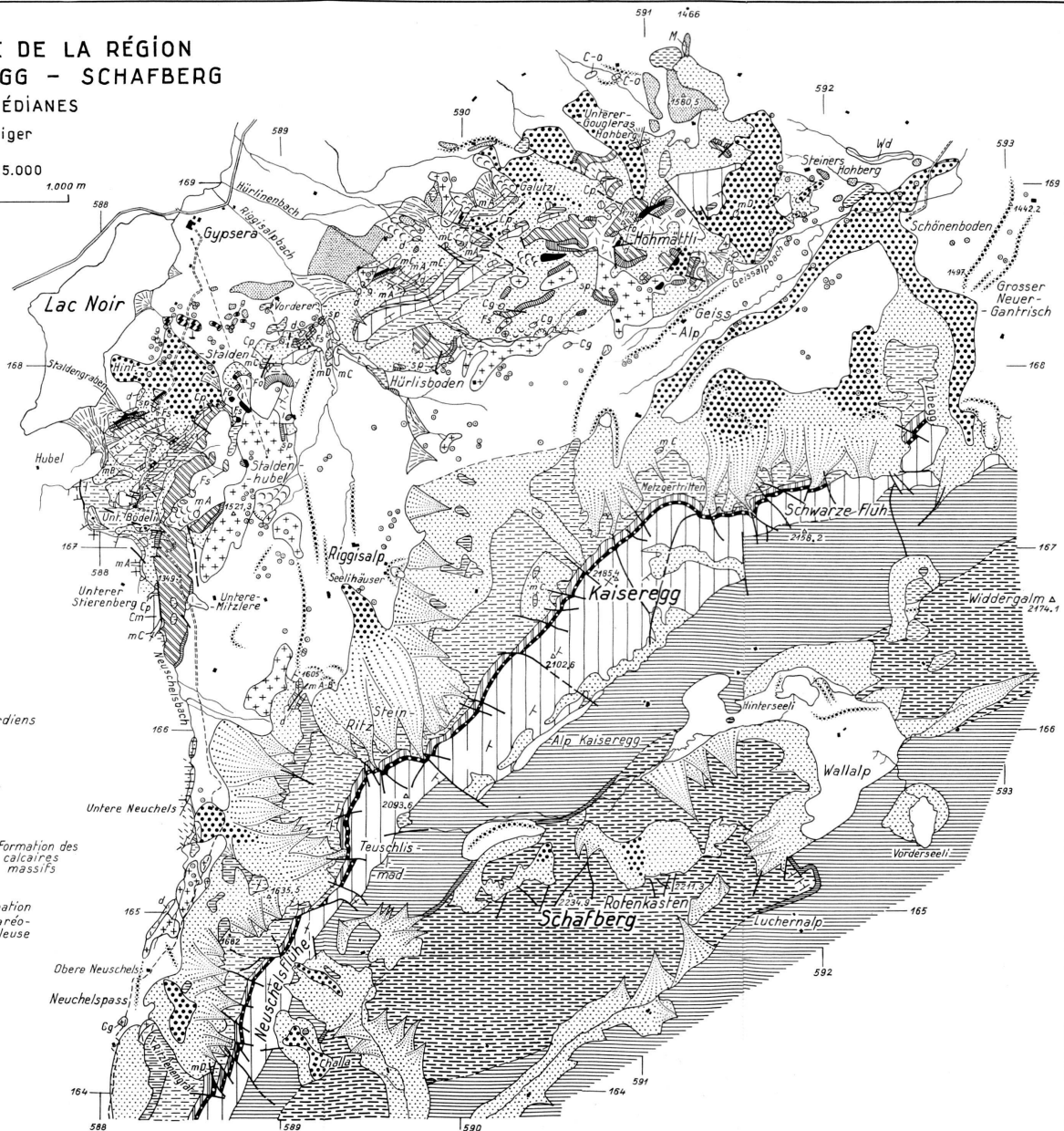
- Marais
- t Tuf calcaire
- Cône de déjections
- Terrain en glissement
- Masse éboulée
- Eboulement et éboulis
- Crête morainique
- Moraine locale

### PRÉALPES EXTERNES

- Grès du Gurnigel
- Wd Wildflysch
- M Ecaille de Malm
- C-o Ecaille de schistes Callovo-oxfordiens

### PRÉALPES MÉDIANES

- Complexe schisteux intermédiaire et Couches rouges
- Formation de Luchernalp
- Cp Formation des calcaires plaqués
- Cm Calcaires sublithographiques et Série pararythmique
- Membre noduleux
- mD Membre D
- mC Membre C
- mB Membre B
- m A-B Membre A et B: Zone Sud de l'Anticinal II
- m A Membre A: Zone Nord de l'Anticinal II
- Fs Formation siliceuse
- sp Formation spathique
- Fo Formation oolithique
- Couches de Kössen
- d Dolomies
- Cg Cornieules
- g Gypse



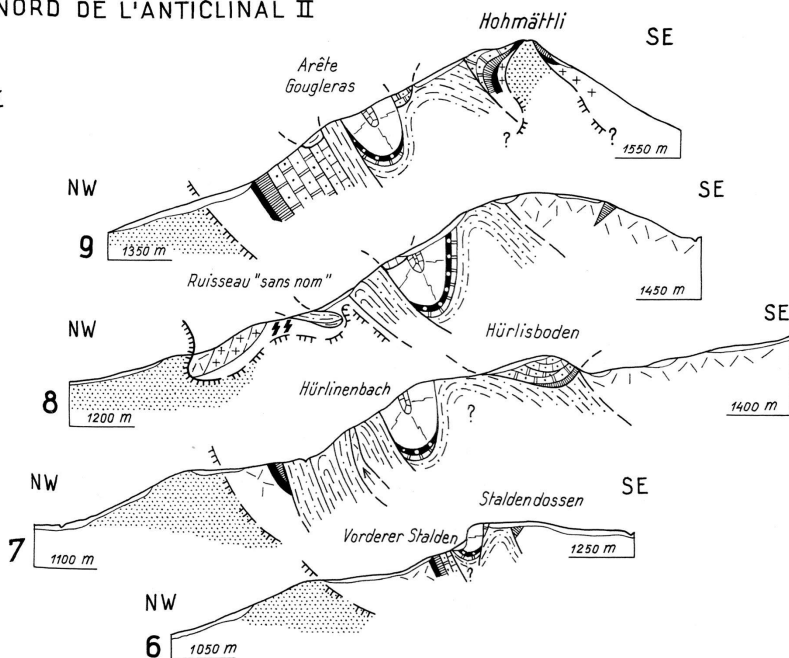
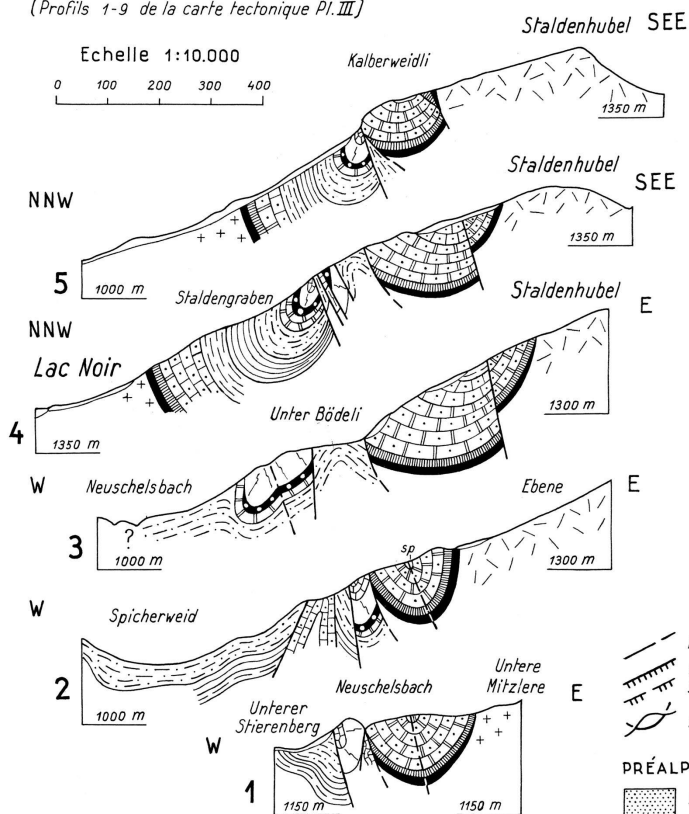
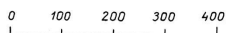


# PROFILS D'INTERPRÉTATION DES STRUCTURES AU NORD DE L'ANTICLINAL II

par M. Gisiger

(Profils 1-9 de la carte tectonique Pl. III)

Echelle 1:10.000



Faïlle visible } Plan de chevauchement des Médianes sur les Externes  
 Faïlle supposée }  
 Masse chevauchante

PRÉALPES EXTERNES  
 Flysch

Formation des calcaires plaquetés  
 Série pararhythmique  
 Membre noduleux  
 Membre D  
 Membre C  
 Membre B  
 Membre A

PRÉALPES MÉDIANES  
 Formation siliceuse  
 Formation spathique  
 Formation oolithique  
 Couches de Kössen  
 Dolomie  
 Cornieule  
 Gypse } Formation gypsifère et dolomitique

